



**КОМИТЕТ ИМУЩЕСТВЕННЫХ ОТНОШЕНИЙ  
АДМИНИСТРАЦИИ ПЕРМСКОГО МУНИЦИПАЛЬНОГО РАЙОНА**

**РЕШЕНИЕ**

о размещении объектов № 910

Пермский край  
Пермский район

03.12.2018

Комитет имущественных отношений администрации Пермского муниципального района разрешает Открытому акционерному обществу «Межрегиональная распределительная сетевая компания Урала» (ИНН 6671163413, ОГРН 1056604000970, почтовый адрес: 614016, г. Пермь, ул. Камчатовская, 26)

размещение объекта: «Строительство участка ВЛ 0,4 кВ от ближайшей опоры существующей ВЛ 0,4 кВ от ТП-6281, входящей в ЭСК ПС 110/10 кВ Кочкино для электроснабжения индивидуального жилого дома по адресу: Пермский край, Пермский район, Двуреченское с/п, п. Горный, ул. Отрадная, д. 5а (кад. номер зем. участка 59:32:0380001:2592)»


на землях государственная собственность на которые не разграничена

на срок бессрочно.

Местоположение: Пермский край, Пермский район, Двуреченское с/п, п. Горный.

Приложение: схема предполагаемых к использованию земель или земельных участков.

Председатель комитета  
имущественных отношений администрации  
Пермского муниципального района

  
(подпись, печать)

Г.В. Мюресов

## Схема предполагаемых к использованию земель или части земельного участка

Объект: Строительство участка ВЛ 0,4 кВ от ближайшей опоры существующей ВЛ 0,4 кВ от ТП-6281, входящей в ЭСК ПС 110/10 кВ Кочкино, для электроснабжения индивидуального жилого дома по адресу: Пермский край, Пермский район, Двуреченское с/п, п. Горный, ул. Отрадная, д. 5а (кад. номер зем. участка 59:32:0380001:2592)

Местоположение: КН 59:32:0380001:50-Пермский край, Пермский район, Двуреченское с/п, п. Горный

Площадь земель или части земельного участка, кв.м: 423

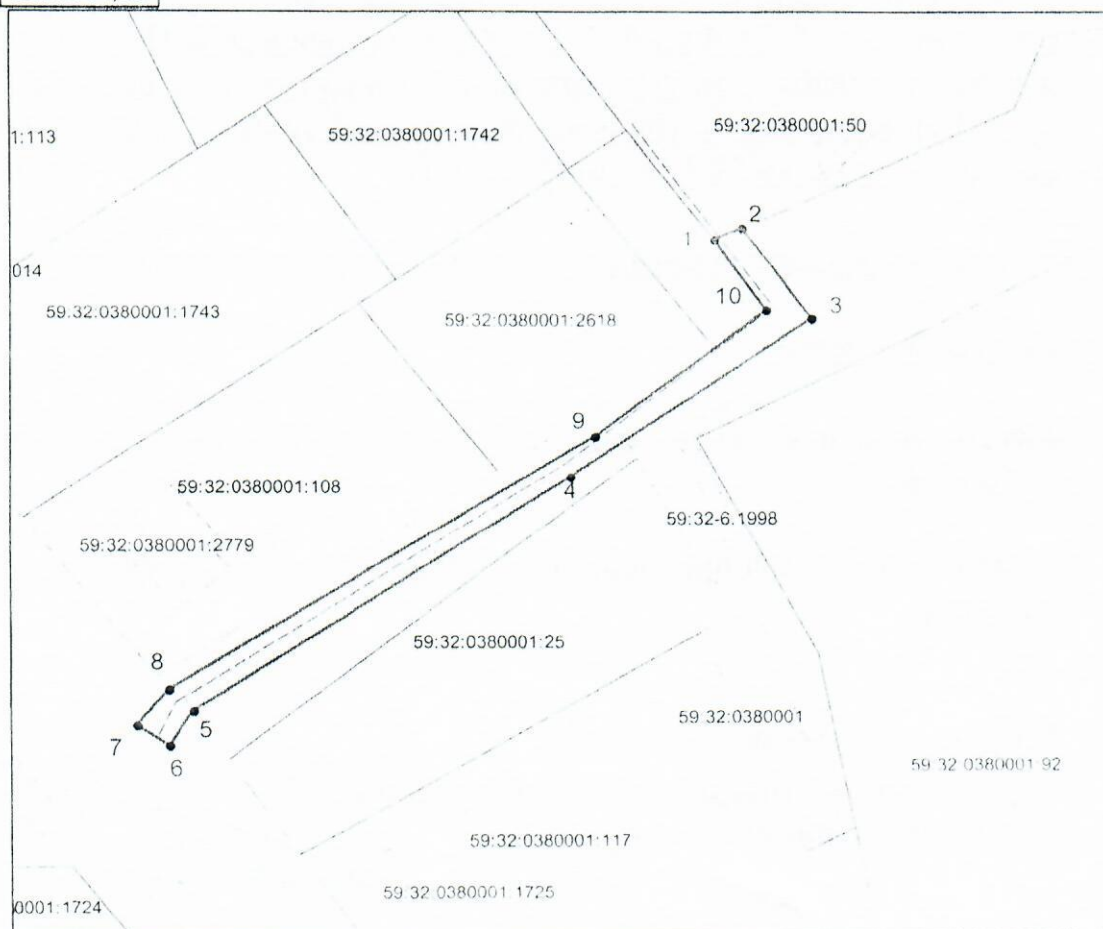
Категория земель:

Вид разрешенного использования:

Каталог координат, м		
Порядковый номер	X	Y
1	505039,68	2236897,38
2	505041,33	2236900,94
3	505028,74	2236909,93
4	505006,55	2236878,89
5	504974,37	2236830,27
6	504969,64	2236827,25
7	504972,42	2236823,11
8	504977,36	2236827,20
9	505012,21	2236882,00
10	505029,88	2236904,05

Условные обозначения:	
	- вновь образованная часть границы земельного участка
	- существующая часть границы, имеющиеся в ГКН сведения о которой достаточны для определения ее местоположения
	- граница кадастрового квартала
	- зона с особыми условиями использования территорий
	- граница населенного пункта
	- обозначение ОКС по сведениям ГКН
59:32:3480001	- номер кадастрового квартала
59:32:3480001:142	- номер учтенного земельного участка
	- проектируемая ВЛ

Описание границ смежных землепользователей:  
от точки 1 до точки 2 участок КН 59:32:0380001:50  
от точки 2 до точки 1 земли МО Пермский муниципальный район



**Масштаб 1:1000**

Заявитель, по доверенности от ОАО "МРСК Урала"

подпись

Владимирова А. П.