



**КОМИТЕТ ИМУЩЕСТВЕННЫХ ОТНОШЕНИЙ
АДМИНИСТРАЦИИ ПЕРМСКОГО МУНИЦИПАЛЬНОГО РАЙОНА**

РЕШЕНИЕ

о размещении объектов № 907

Пермский край
Пермский район

03.12.2018

Комитет имущественных отношений администрации Пермского муниципального района разрешает Открытому акционерному обществу «Межрегиональная распределительная сетевая компания Урала» (ИНН 6671163413, ОГРН 1056604000970, почтовый адрес: 614016, г. Пермь, ул. Камчатовская, 26)

размещение объекта: «Строительство участка ВЛ 0,4 кВ от ближайшей опоры существующей ВЛ 0,4 кВ от ТП-6281, входящей в ЭСК ПС 110/10 кВ Кочкино для электроснабжения индивидуального жилого дома по адресу: Пермский край, Пермский район, Двуреченское с/п, п. Горный, ул. Отрадная, д. 5а (кад. номер зем. участка 59:32:0380001:2592)»

на землях государственная собственность на которые не разграничена

на срок бессрочно.

Местоположение: Пермский край, Пермский район, Двуреченское с/п, п. Горный.

Приложение: схема предполагаемых к использованию земель или земельных участков.

Председатель комитета
имущественных отношений администрации
Пермского муниципального района


(подпись, печать)

Г.В. Мюресов



Схема предполагаемых к использованию земель или части земельного участка

Объект: Строительство участка ВЛ 0,4 кВ от ближайшей опоры существующей ВЛ 0,4 кВ от ТП-6281, входящей в ЭСК ПС 110/10 кВ Кочкино, для электроснабжения индивидуального жилого дома по адресу: Пермский край, Пермский район, Двуреченское с/п, п. Горный, ул. Отрадная, д. 5а (кад. номер зем. участка 59:32:0380001:2592)








Местоположение: КН 59:32:0380001:50-Пермский край, Пермский район, Двуреченское с/п, п. Горный

Площадь земель или части земельного участка, кв.м: 81

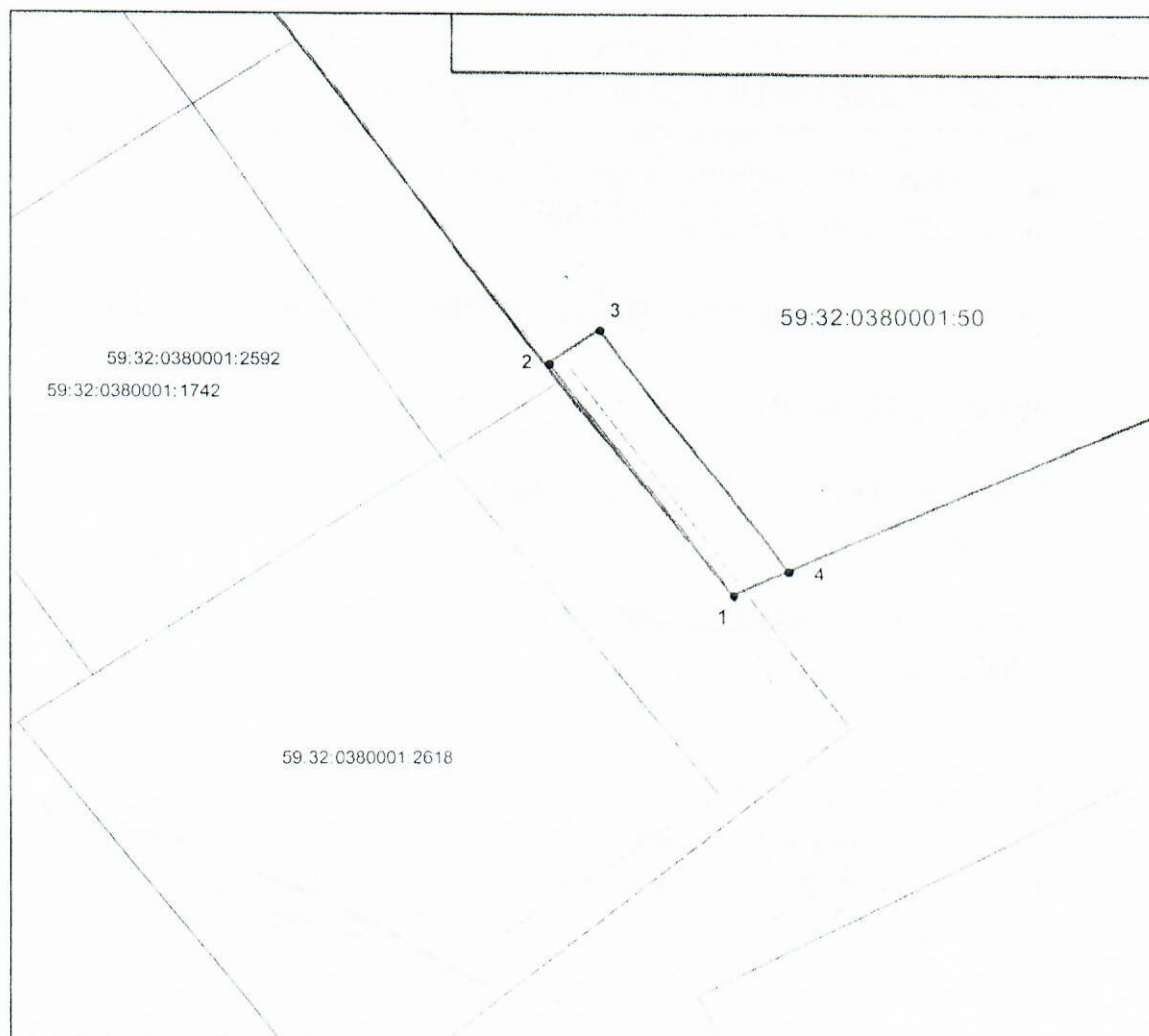
Категория земель: КН 59:32:0380001:50-Земли населенных пунктов

Вид разрешенного использования: КН 59:32:0380001:50-Для благоустройства территории

Каталог координат, м		
Точки грани	X	Y
1	505039,68	2236897,38
2	505055,98	2236885,52
3	505058,30	2236888,78
4	505041,33	2236900,94

Условные обозначения:	
	- вновь образованная часть границы земельного участка
	- существующая часть границы, имеющиеся в ГКН сведения о которой достаточны для определения ее местоположения
	- граница кадастрового квартала
	- зона с особыми условиями использования территорий
	- граница населенного пункта
	- обозначение ОКС по сведениям ГКН
59:32:3480001	- номер кадастрового квартала
59:32:3480001:142	- номер учтенного земельного участка
	- проектируемая ВЛ

Описание границ смежных землепользователей:
от точки 1 до точки 4 участок КН 59:32:0380001:50
от точки 4 до точки 1 земли МО Пермский муниципальный район



Масштаб 1:500

Заявитель: по доверенности от ОАО "МРСК Урала"

подпись

Владимирова А. П.