



**КОМИТЕТ ИМУЩЕСТВЕННЫХ ОТНОШЕНИЙ
АДМИНИСТРАЦИИ ПЕРМСКОГО МУНИЦИПАЛЬНОГО РАЙОНА**

РЕШЕНИЕ

о размещении объектов № 898

Пермский край
Пермский район

30.11.2018

Комитет имущественных отношений администрации Пермского муниципального района разрешает Открытому акционерному обществу «Межрегиональная распределительная сетевая компания Урала» (ИНН 6671163413, ОГРН 1056604000970, почтовый адрес: 614016, г. Пермь, ул. Камчатовская, 26)

размещение объекта: «строительство участка ВЛ 0,4 кВ от ближайшей опоры существующей ВЛ 0,4 кВ от ТП-6470, входящей в ЭСК ПС 220/110/10 кВ Владимирская, для электроснабжения индивидуального жилого дома по адресу: Пермский край, Пермский район, Фроловское с/п, д. Косторята, ул. Цветочная, 12 (кад. номер зем. участка 59:32:3480001:417)»

на землях государственная собственность на которые не разграничена

на срок бессрочно.

Местоположение: Пермский край, Пермский район, Фроловское с/п, д. Косторята.

Приложение: схема предполагаемых к использованию земель или земельных участков.

Председатель комитета
имущественных отношений администрации
Пермского муниципального района

(подпись, печать)

Г.В. Мюресов



Схема предполагаемых к использованию земель или части земельного участка

Объект: Строительство участка ВЛ 0,4 кВ от ближайшей опоры существующей ВЛ 0,4 кВ от ТП-6470, входящей в ЭСК ПС

220/110/10 кВ Владимирская, для электроснабжения индивидуального жилого дома по адресу: Пермский край,

Пермский район, Фроловское с/п, д. Косторята, ул. Цветочная, 12 (кад. номер зем. участка 59:32:3480001:417)

Местоположение: Пермский край, Пермский район, Фроловское с/п, д. Косторята

Площадь земель или части земельного участка, кв.м: 474

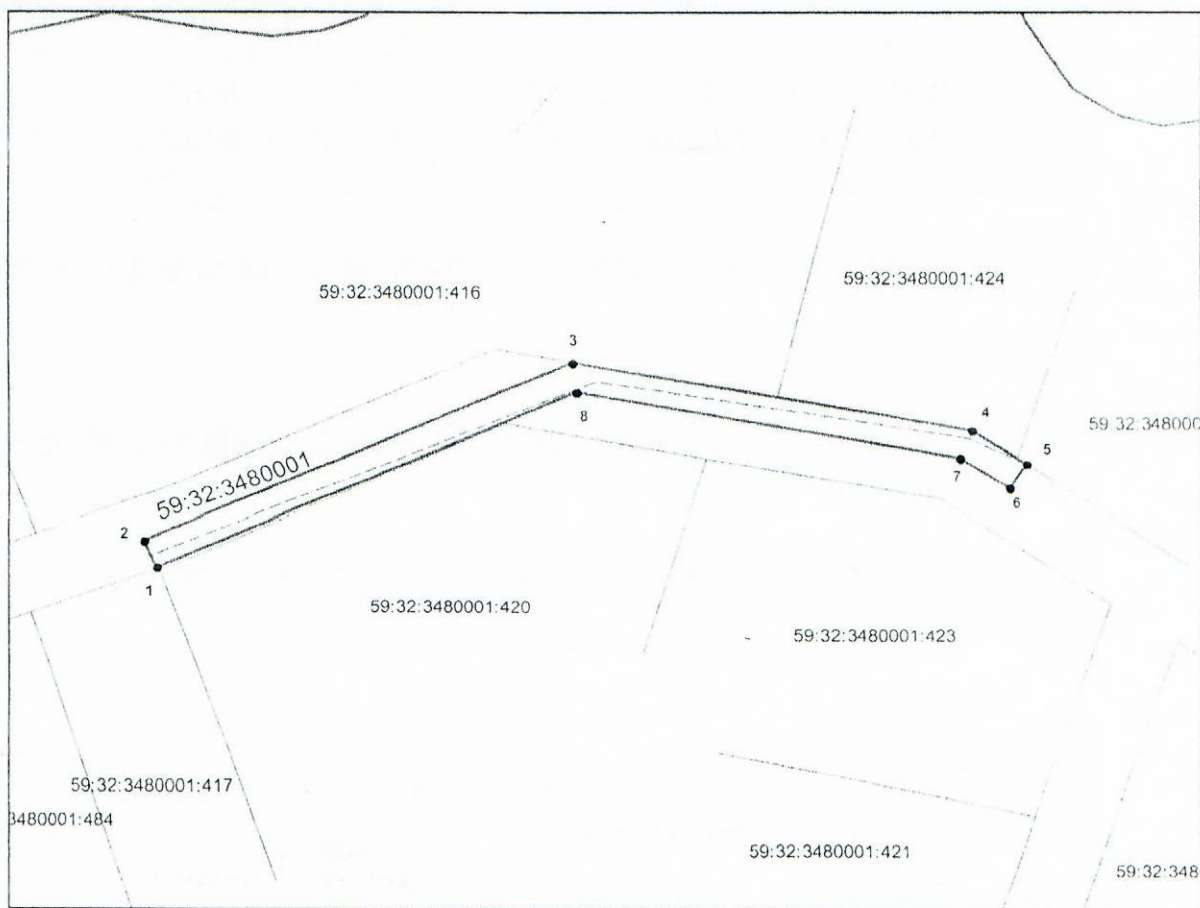
Категория земель:

Вид разрешенного использования:

Каталог координат, м		
Точки границ	X	Y
1	507886,36	2237087,40
2	507890,01	2237085,76
3	507914,61	2237140,79
4	507905,22	2237192,05
5	507900,67	2237199,14
6	507897,33	2237196,95
7	507901,44	2237190,54
8	507910,46	2237141,30

Условные обозначения:	
	- вновь образованная часть границы земельного участка
	- существующая часть границы, имеющиеся в ГКН сведения о которой достаточны для определения ее местоположения
	- граница кадастрового квартала
	- зона с особыми условиями использования территорий
	- граница населенного пункта
	- обозначение ОКС по сведениям ГКН
59:32:3480001	- номер кадастрового квартала
59:32:3480001:142	- номер учтенного земельного участка
	- проектируемая ВЛ

Описание границ смежных землепользователей:
от точки 1 до точки 1 земли Фроловского с/п



Масштаб 1:1000

Заявитель: по доверенности от ОАО "МРСК Урала"

подпись