

**КОМИТЕТ ИМУЩЕСТВЕННЫХ ОТНОШЕНИЙ
АДМИНИСТРАЦИИ ПЕРМСКОГО МУНИЦИПАЛЬНОГО РАЙОНА**

РЕШЕНИЕ № 888
о размещении объектов № _____

Пермский край
Пермский район

30.11.2018

Комитет имущественных отношений администрации Пермского муниципального района разрешает Открытому акционерному обществу «Межрегиональная распределительная сетевая компания Урала» (ИНН 6671163413, ОГРН 1056604000970, почтовый адрес: 614016, г. Пермь, ул. Инженерная, д. 17)

размещение объекта «Строительство ВЛ 0,4 кВ для электроснабжения деревни Буланки (4500048901) (Форманчук В.А.)»

на землях государственная собственность на которые не разграничена

на срок бессрочно

Местоположение: Пермский край, Пермский район, Сылвенское с/п, д. Буланки, ул. Лесная.

Приложение: схема предполагаемых к использованию земель или части земельного участка.

Председатель комитета
имущественных отношений администрации
Пермского муниципального района

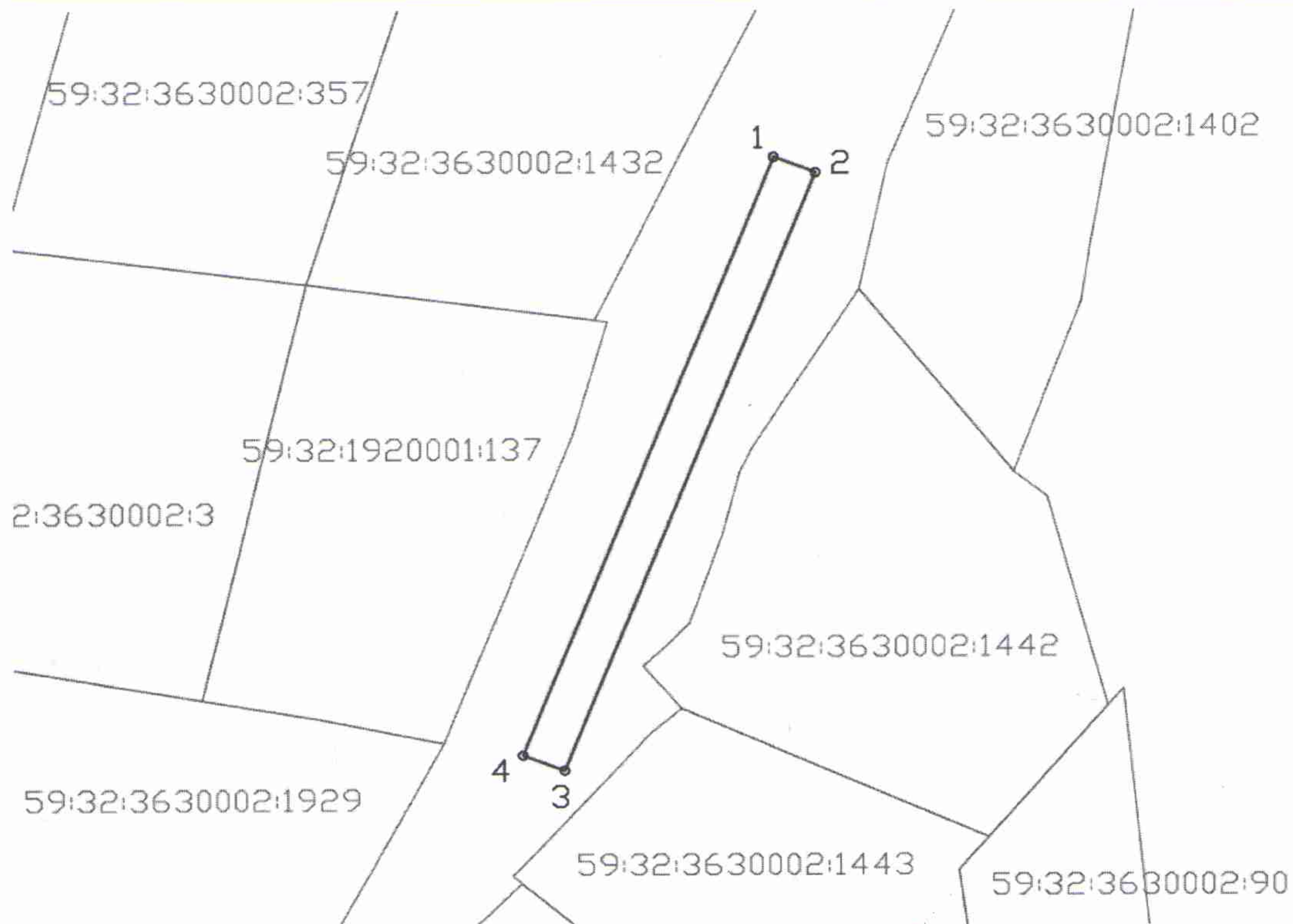
(подпись, печать)

Г.В. Мюресов



Схема предполагаемых к использованию земель или части земельного участка

Объект: Строительство ВЛ 0,4 кВ для электроснабжения деревни Буланки (4500048901) (Форманчук В.А.)
Местоположение: край Пермский, р-н Пермский, с/п, Сылвенское, д. Буланки, ул. Лесная
Площадь земель или части земельного участка, кв.м.: 247
Категория земель: Земли населённых пунктов
Цель использования: под объекты инженерного оборудования (Строительство ВЛ 0,4 кВ для электроснабжения деревни Буланки (4500048901) (Форманчук В.А.))



Условные обозначения:

- граница предполагаемых к использованию земель
- граница земельного участка, сведения о котором внесены в ГКН
- 1, 2... характерные точки границы испрашиваемого земельного участка

Координаты характерных точек

| № | X | Y |
|---|------------|-----------|
| 1 | 2262989.45 | 516337.77 |
| 2 | 2262993.18 | 516336.32 |
| 3 | 2262970.74 | 516278.75 |
| 4 | 2262967.02 | 516280.20 |

Описание границ смежных землепользователей:
 1-2-3-4-1 неразгрониченный зем. участок

Заявитель: