



**КОМИТЕТ ИМУЩЕСТВЕННЫХ ОТНОШЕНИЙ  
АДМИНИСТРАЦИИ ПЕРМСКОГО МУНИЦИПАЛЬНОГО РАЙОНА**

**РЕШЕНИЕ** № 887  
о размещении объектов № \_\_\_\_\_

Пермский край  
Пермский район

30.11.2018

Комитет имущественных отношений администрации Пермского муниципального района разрешает Открытому акционерному обществу «Межрегиональная распределительная сетевая компания Урала» (ИНН 6671163413, ОГРН 1056604000970, почтовый адрес: 614016, г. Пермь, ул. Инженерная, д. 17)

размещение объекта «Строительство ВЛ 0,4 кВ для электроснабжения поселка Сылва (4500047777) (Тимохов А.Е.)»

на землях государственная собственность на которые не разграничена

на срок бессрочно

Местоположение: Пермский край, Пермский район, Сылвенское с/п, п. Сылва, ул. Дорожная.

Приложение: схема предполагаемых к использованию земель или части земельного участка.

Председатель комитета  
имущественных отношений администрации  
Пермского муниципального района

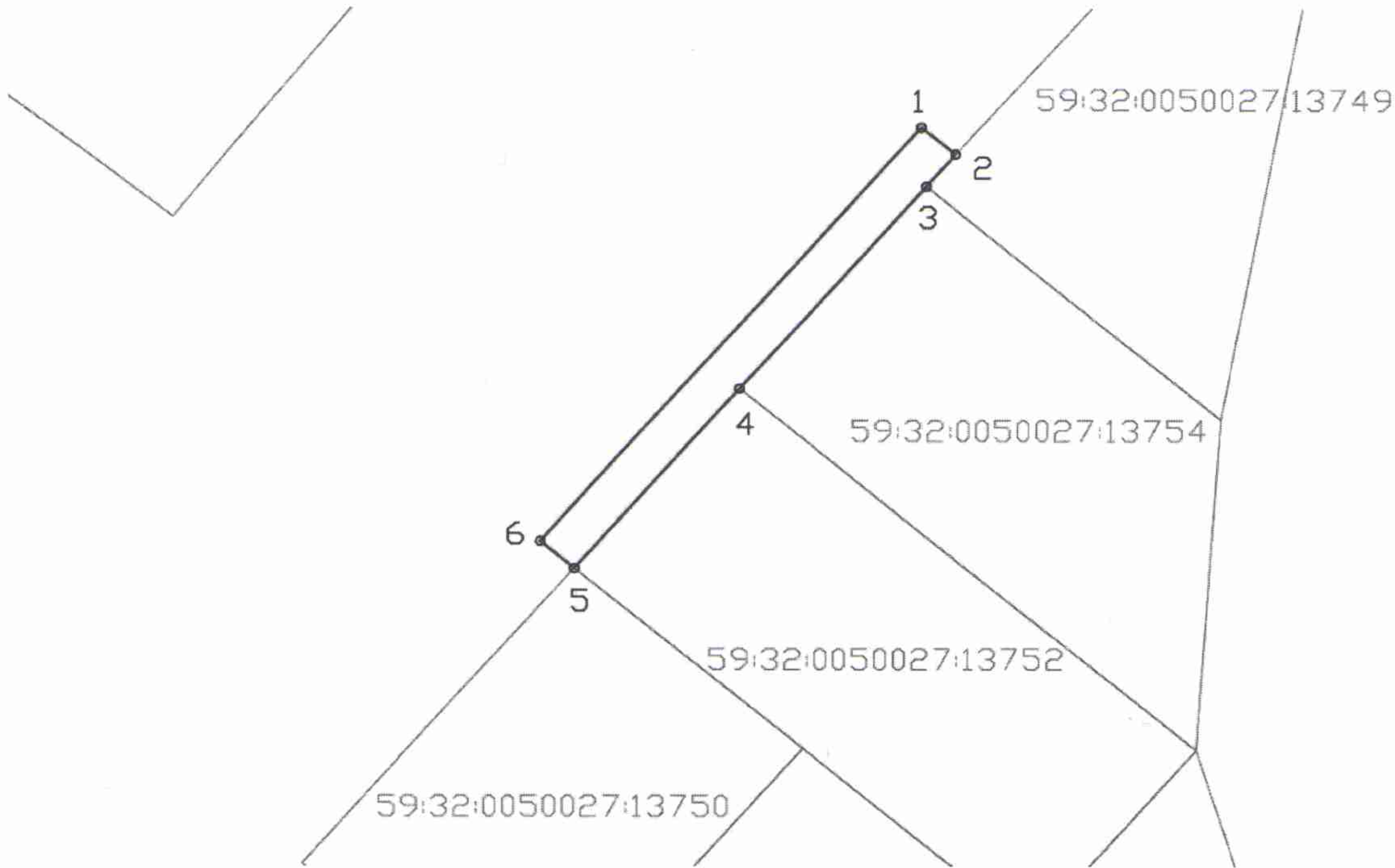
(подпись, печать)

Г.В. Мюресов



# Схема предполагаемых к использованию земель или части земельного участка

**Объект:** Строительство ВЛ 0,4 кВ для электроснабжения поселка Сылва (4500047777) (Тимохов А.Е.)  
**Местоположение:** край Пермский, р-н Пермский, с/п, Сылвенское, п. Сылва, ул. Дорожная  
**Площадь земель или части земельного участка, кв.м.:** 208  
**Категория земель:** Земли населённых пунктов  
**Цель использования:** под объекты инженерного оборудования (Строительство ВЛ 0,4 кВ для электроснабжения поселка Сылва (4500047777) (Тимохов А.Е.))



### Условные обозначения:

- граница предполагаемых к использованию земель
- граница земельного участка, сведения о котором внесены в ГКН
- 1, 2... характерные точки границы испрашиваемого земельного участка

### Координаты характерных точек

№	X	Y
1	2261629.14	520955.18
2	2261632.19	520952.59
3	2261629.60	520949.55
4	2261613.03	520930.10
5	2261598.38	520912.91
6	2261595.33	520915.50

### Описание границ смежных землепользователей:

- 1-2, 5-6-1 неразграниценный зем. участок
- 2-3 зем.уч. с КН 59:32:0050027:13749
- 3-4 зем.уч. с КН 59:32:0050027:13754
- 4-5 зем.уч. с КН 59:32:0050027:13752



Заявитель:

*Тимохов А.Е.*