



КОМИТЕТ ИМУЩЕСТВЕННЫХ ОТНОШЕНИЙ
АДМИНИСТРАЦИИ ПЕРМСКОГО МУНИЦИПАЛЬНОГО РАЙОНА

РЕШЕНИЕ

о размещении объектов № 872

Пермский край
Пермский район

26.11.2018

Комитет имущественных отношений администрации Пермского муниципального района разрешает Открытому акционерному обществу «Межрегиональная распределительная сетевая компания Урала» (ИНН 6671163413, ОГРН 1056604000970, почтовый адрес: 614016, г. Пермь, ул. Камчатовская, 26)

размещение объекта: «строительство участка ВЛ 0,4 кВ от ближайшей опоры существующей ВЛ 0,4 кВ Новая от ТП-6798, входящей в ЭСК ПС 110/10 кВ Кочкино, для электроснабжения индивидуального жилого дома по адресу: Пермский край, Пермский район, Двуреченское с/п, д. Устиново (кад. номер зем. участка 59:32:0430001:940)»

на землях государственная собственность на которые не разграничена

на срок бессрочно.

Местоположение: Пермский край, Пермский район, Двуреченское с/п, д. Устиново.

Приложение: схема предполагаемых к использованию земель или земельных участков.

Председатель комитета
имущественных отношений администрации
Пермского муниципального района

(подпись, печать)

Г.В. Мюресов



Схема предполагаемых к использованию земель или части земельного участка

Объект: Строительство участка ВЛ 0,4 кВ от ближайшей опоры существующей ВЛ 0,4 кВ Новая от ТП-6798, входящей в ЭСК ПС 100/10 кВ Кочкино, для электроснабжения индивидуального жилого дома по адресу: Пермский край, Пермский район, Двуреченское с/п, д. Устиново (кад. номер зем. участка 59:32:0430001:940)








Местоположение: Пермский край, Пермский район, Двуреченское с/п, д. Устиново

Площадь земель или части земельного участка, кв.м: 352

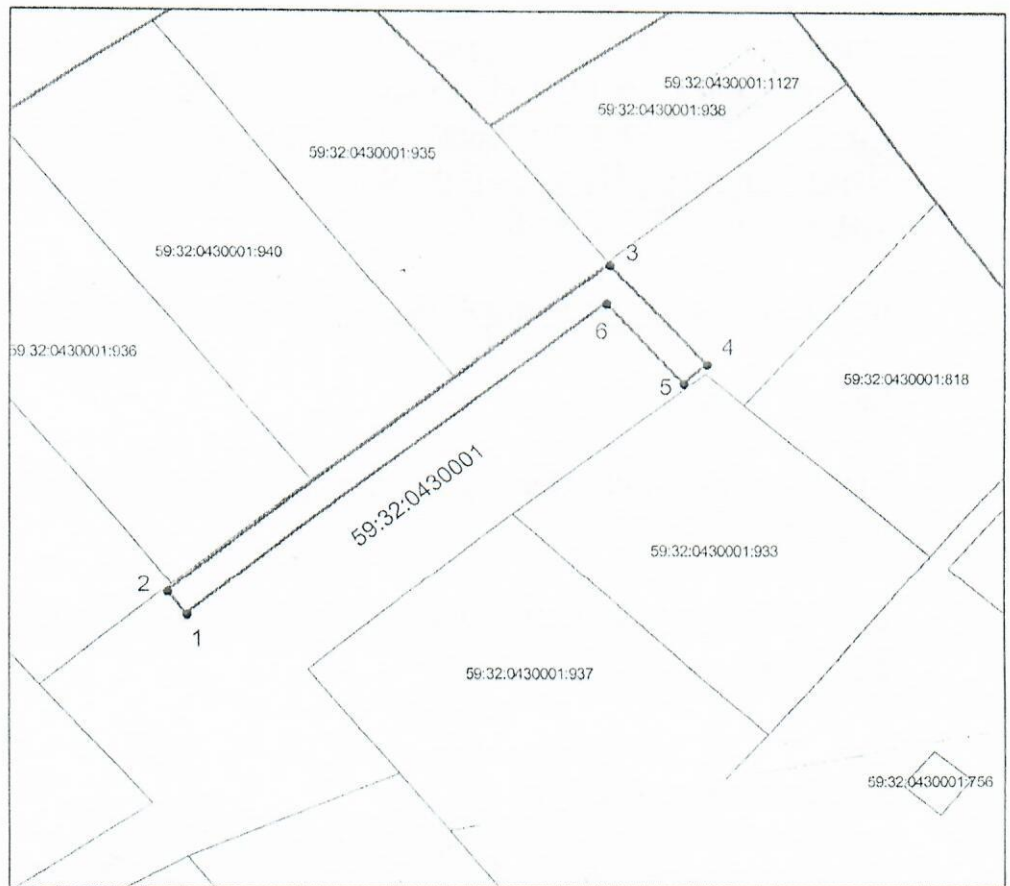
Категория земель:

Вид разрешенного использования:

Каталог координат, м		
точки грани	X	Y
1	506801,58	2229581,98
2	506804,70	2229579,47
3	506850,51	2229636,30
4	506836,58	2229648,68
5	506833,93	2229645,69
6	506845,00	2229635,85

Условные обозначения:	
	- вновь образованная часть границы земельного участка
	- существующая часть границы, имеющиеся в ГКН сведения о которой достаточны для определения ее местоположения
	- граница кадастрового квартала
	- зона с особыми условиями использования территорий
	- граница населенного пункта
	- обозначение ОКС по сведениям ГКН
59:32:0630006	- номер кадастрового квартала
59:32:0630006:11369	- номер учтенного земельного участка
	- проектируемая ЛЭП
	- проектируемое ППО

Описание границ смежных землепользователей:
от точки 1 до точки 1 земли Двуреченского с/п



Масштаб 1:1000

Заявитель: по доверенности от ОАО "МРСК Урала"

подпись

Иван А. Д.