



**КОМИТЕТ ИМУЩЕСТВЕННЫХ ОТНОШЕНИЙ
АДМИНИСТРАЦИИ ПЕРМСКОГО МУНИЦИПАЛЬНОГО РАЙОНА**

РЕШЕНИЕ 805
о размещении объектов № _____

Пермский край
Пермский район

12.11.2018

Комитет имущественных отношений администрации Пермского муниципального района разрешает Открытому акционерному обществу «Межрегиональная распределительная сетевая компания Урала» (ИНН 6671163413, ОГРН 1056604000970, почтовый адрес: 614017, г. Пермь, ул. Инженерная, д. 17)

размещение объекта «Переустройство ВЛ 0,4 кВ ф.1 от ТП-63134, от опоры №7 до опоры №9, ВЛ 0,4 кВ ф.2 от ТП-63134 от оп. 4.1 до оп. 4.3»

на землях государственная собственность на которые не разграничена

на срок бессрочно.

Местоположение: Пермский край, Пермский район, д. Горская, ул. Прохладная.

Приложение: схема предполагаемых к использованию земель или части земельного участка.

Председатель комитета
имущественных отношений администрации
Пермского муниципального района



(подпись, печать)

Г.В. Мюресов

Схема предполагаемых к использованию земель или части земельного участка

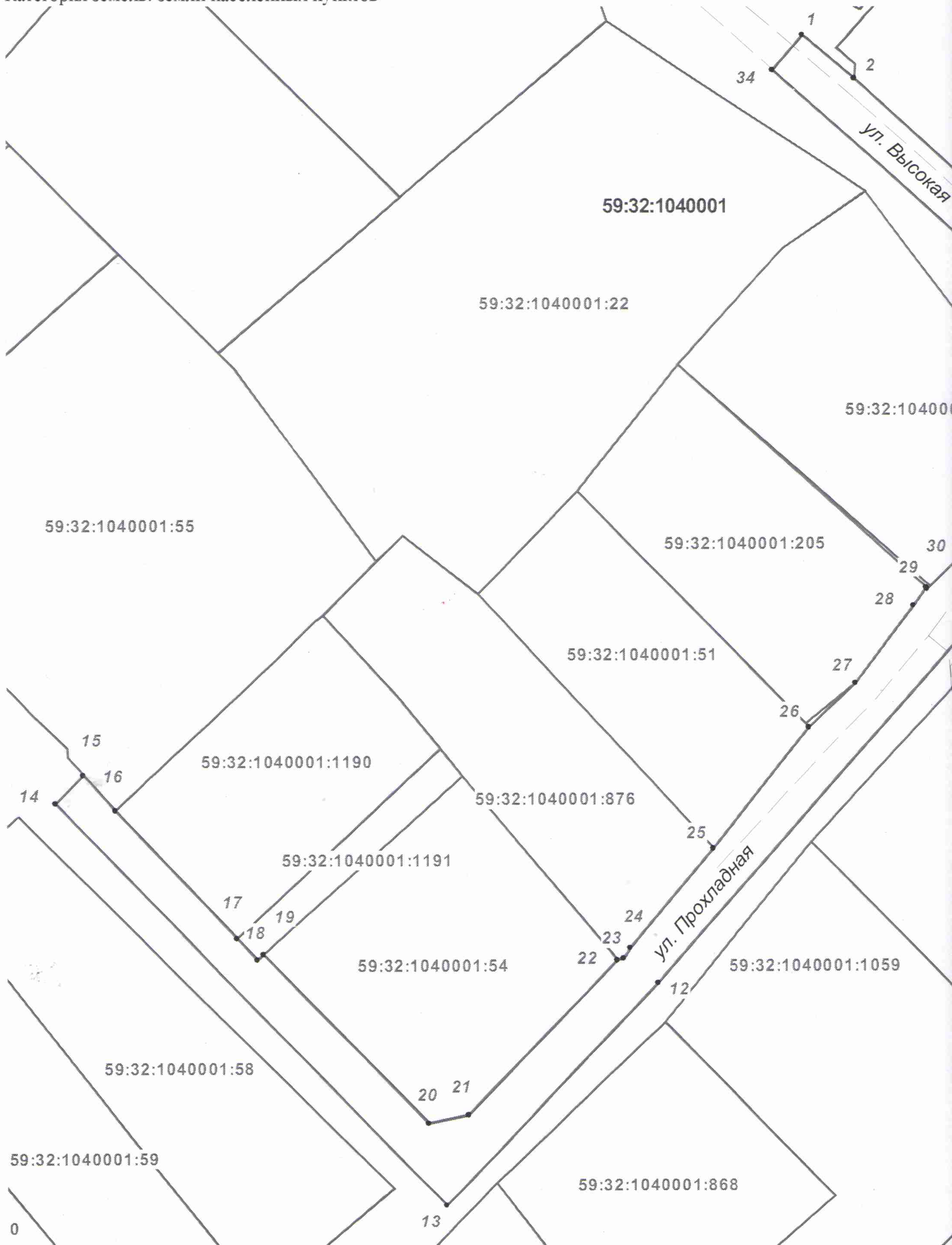
Объект: Переустройство ВЛ 0,4 кВ ф.1 от ТП-63134, от опоры №7 до опоры №9,

ВЛ 0,4 кВ ф.2 от ТП-63134 от оп. 4.1 до оп. 4.3

Местоположение: Пермский край, Пермский район, д. Горская, ул. Прохладная

Площадь земель: 1084 кв.м

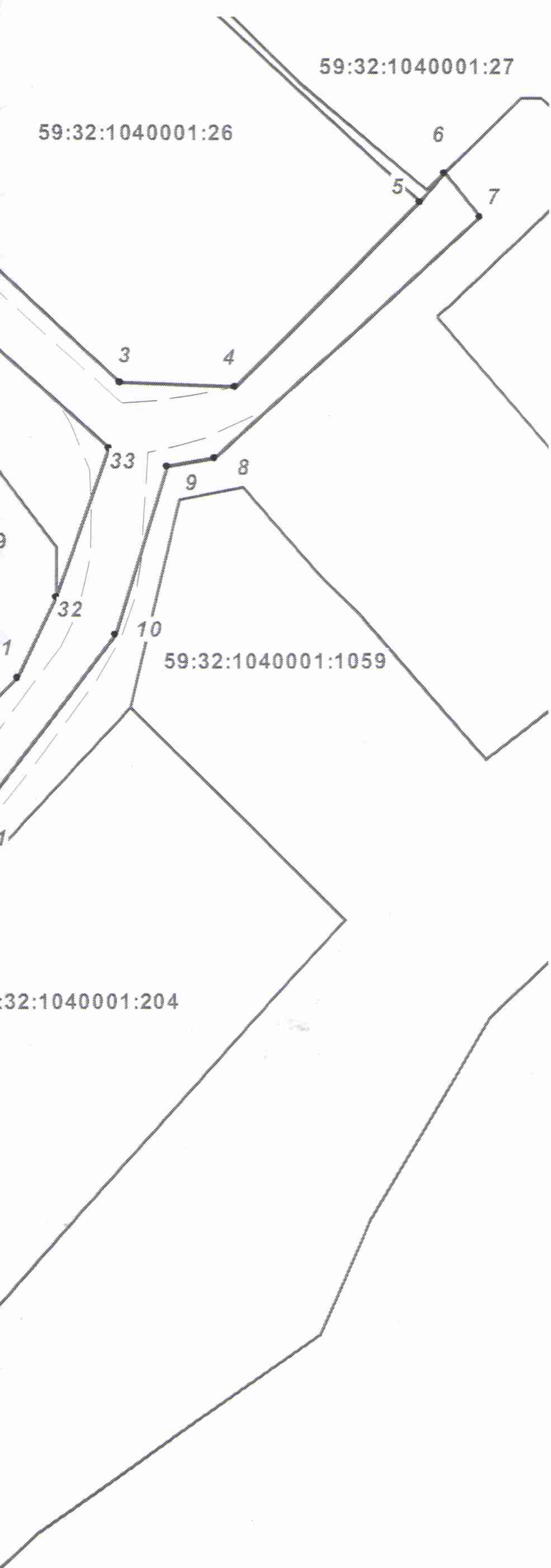
Категория земель: земли населенных пунктов



Масштаб 1 : 500

Каталог координат, м
Система координат МСК-59

№	X	Y
1	527309.46	2254934.94
2	527305.09	2254940.16
3	527283.89	2254963.32
4	527283.61	2254972.32
5	527297.83	2254986.67
6	527300.15	2254988.59
7	527296.68	2254991.36
8	527278.03	2254970.71
9	527277.41	2254967.04
10	527264.26	2254963.02
11	527248.80	2254951.26
12	527213.40	2254920.29
13	527190.83	2254898.80
14	527231.56	2254859.07
15	527234.37	2254861.96
16	527230.85	2254865.18
17	527217.89	2254877.52
18	527215.75	2254879.56
19	527216.28	2254880.17
20	527199.24	2254896.91
21	527200.11	2254901.00
22	527215.70	2254916.14
23	527215.85	2254916.80
24	527216.90	2254917.45
25	527226.97	2254925.86
26	527239.23	2254935.56
27	527243.75	2254940.30
28	527251.57	2254946.16
29	527253.43	2254947.49
30	527253.35	2254947.58
31	527260.87	2254955.40
32	527267.18	2254958.40
33	527278.80	2254962.50
34	527305.96	2254931.87



Описание границ смежных землепользователей:

- от 1 до 2 - муниципальные земли
- от 2 до 5 - земельный участок 59:32:1040001:26
- от 5 до 6 - земельный участок 59:32:1040001:27
- от 6 до 15 - муниципальные земли
- от 15 до 16 - земельный участок 59:32:1040001:55
- от 16 до 17 - земельный участок 59:32:1040001:1190
- от 17 до 19 - земельный участок 59:32:1040001:1191
- от 19 до 22 - земельный участок 59:32:1040001:54
- от 22 до 25 - земельный участок 59:32:1040001:876
- от 25 до 26 - земельный участок 59:32:1040001:51
- от 26 до 27 - муниципальные земли
- от 27 до 29 - земельный участок 59:32:1040001:205
- от 29 до 32 - земельный участок 59:32:1040001:49
- от 32 до 1 - муниципальные земли

Условные обозначения

- граница земель, предлагаемых к использованию
 - граница земельного участка
 - граница кадастрового квартала
- 59:01:0000000:008 - кадастровый номер земельного участка



Заявитель: _____
 МП (подпись, расшифровка подписи)
 Верно