



**КОМИТЕТ ИМУЩЕСТВЕННЫХ ОТНОШЕНИЙ
АДМИНИСТРАЦИИ ПЕРМСКОГО МУНИЦИПАЛЬНОГО РАЙОНА**

РЕШЕНИЕ

о размещении объектов № 861

Пермский край
Пермский район

26.11.2018

Комитет имущественных отношений администрации Пермского муниципального района разрешает Открытому акционерному обществу «Межрегиональная распределительная сетевая компания Урала» (ИНН 6671163413, ОГРН 1056604000970, почтовый адрес: 614016, г. Пермь, ул. Камчатовская, 26)

размещение объекта: «Строительство КТПП 400/10/0,4 кВ, ВЛ 10 кВ и установка оборудования учета э/э, входящих в ЭСК ПС 110/10 кВ Бахаревка, для электроснабжения хозяйственной постройки по адресу: Пермский край, Пермский район, Двуреченское с/п, д. Устиново, ул. Школьная, в 0,016 км юго-западнее дома № 18 (кад. номер зем. участка 59:32:0430001:767)»

на землях государственная собственность на которые не разграничена

на срок бессрочно.

Местоположение: Пермский край, Пермский район, Двуреченское с/п, д. Устиново.

Приложение: схема предполагаемых к использованию земель или земельных участков.

Председатель комитета
имущественных отношений администрации
Пермского муниципального района

(подпись, печать)

Г.В. Мюресов



Схема предполагаемых к использованию земель или части земельного участка

Объект: Строительство КТПП 400/10/0,4 кВ, ВЛ 10 кВ и установка оборудования учета э/э, входящих в ЭСК ПС 110/10 кВ Бахаревка, для электроснабжения хозяйственной постройки по адресу: Пермский край, Пермский район, Двуреченские с/п, д. Устиново, ул. Школьная, в 0,016 км юго-западнее дома № 18 (кад. номер зем. участка 59:32:0430001:767)

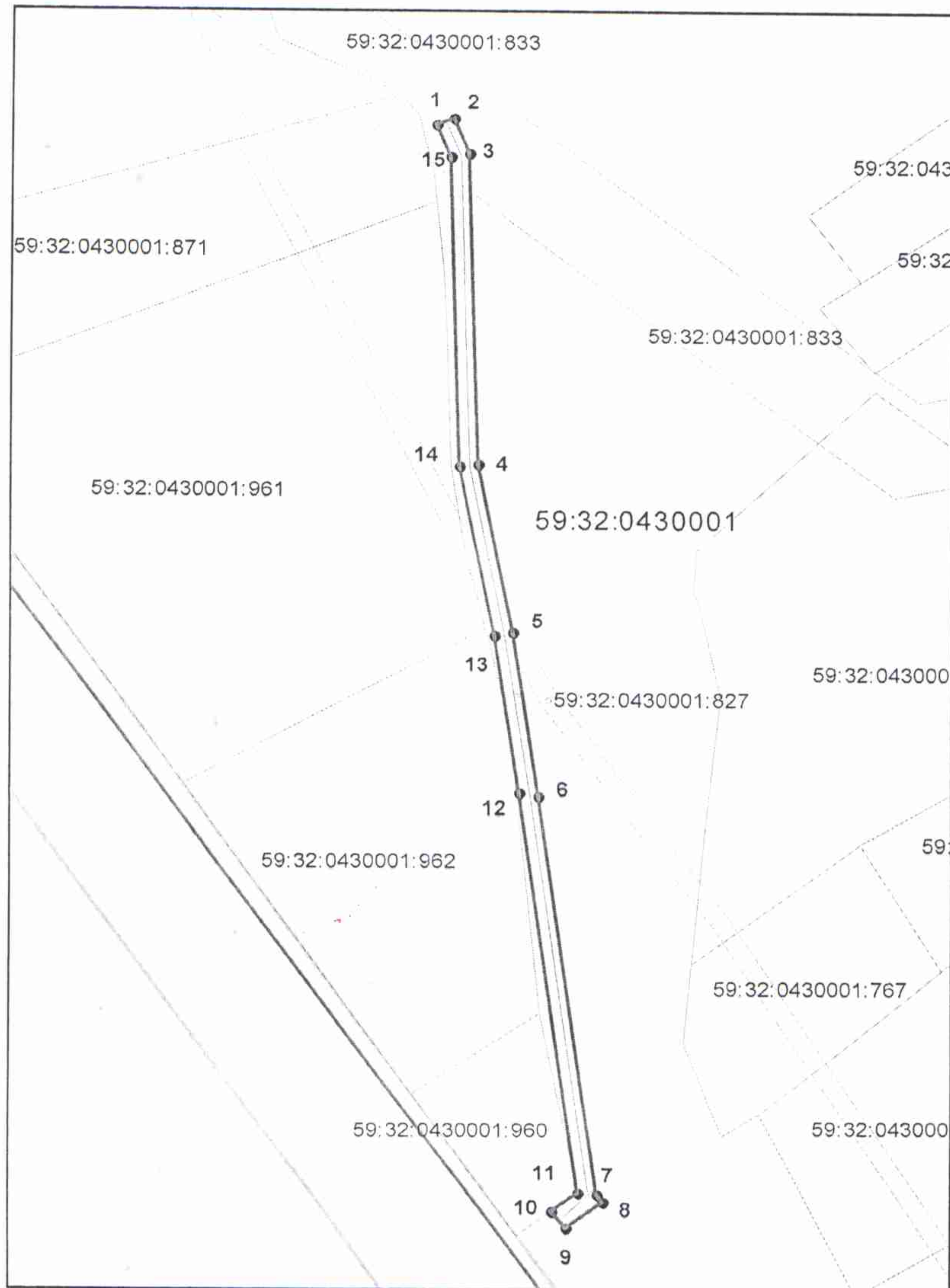
Местоположение: Пермский край, Пермский район, Двуреченские с/п, д. Устиново

Площадь земель или части земельного участка, кв.м: 1066

Категория земель:

Вид разрешенного использования:

Каталог координат, м		
точки грани	X	Y
1	506601,05	2229174,79
2	506602,55	2229178,49
3	506594,26	2229181,86
4	506520,06	2229184,12
5	506480,07	2229191,68
6	506441,65	2229197,28
7	506347,37	2229209,96
8	506345,69	2229211,28
9	506339,52	2229203,41
10	506343,45	2229200,32
11	506347,85	2229205,92
12	506442,48	2229193,19
13	506479,34	2229187,75
14	506519,62	2229180,13
15	506593,45	2229177,89



Условные обозначения:

- вновь образованная часть границы земельного участка
- существующая часть границы, имеющиеся в ГКН сведения о которой достаточны для определения ее местоположения
- граница кадастрового квартала
- зона с особыми условиями использования территорий
- граница населенного пункта
- обозначение ОКС по сведениям ГКН
- 59:32:3020003 - номер кадастрового квартала
- 59:32:3020003:116 - номер учтенного земельного участка
- проектируемая ВЛ
- проектируемое ППО

Масштаб 1:1000

Описание границ смежных землепользователей:
от точки I до точки I земли Двуреченского с/п

Заявитель: ОАО "МРСК Урала" _____ ладиминова А.Л. (по доверенности)

подпись