



**КОМИТЕТ ИМУЩЕСТВЕННЫХ ОТНОШЕНИЙ  
АДМИНИСТРАЦИИ ПЕРМСКОГО МУНИЦИПАЛЬНОГО РАЙОНА**

**РЕШЕНИЕ**

о размещении объектов № 802

Пермский край  
Пермский район

02.11.2018

Комитет имущественных отношений администрации Пермского муниципального района разрешает Общество с ограниченной ответственностью «Юг-Сервис» (ИНН 5948026320, ОГРН 1045902112904, почтовый адрес: 614531, Пермский район, ст. Ферма, ул. Некрасова, д.11, кв.3)

размещение объекта: «защитные сооружения, для размещения которых не требуется разрешение на строительство»

на землях государственная собственность на которые не разграничена

на срок 11 месяцев с 02.11.2018г. по 01.11.2019г.

Местоположение: Пермский край, Пермский район, Фроловское с/п, д. Няшино.

Приложение: схема предполагаемых к использованию земель или земельных участков.

Председатель комитета  
имущественных отношений администрации  
Пермского муниципального района

Г.В. Мюресов

(подпись, печать)



# Схема предполагаемых к использованию земель или части земельного участка

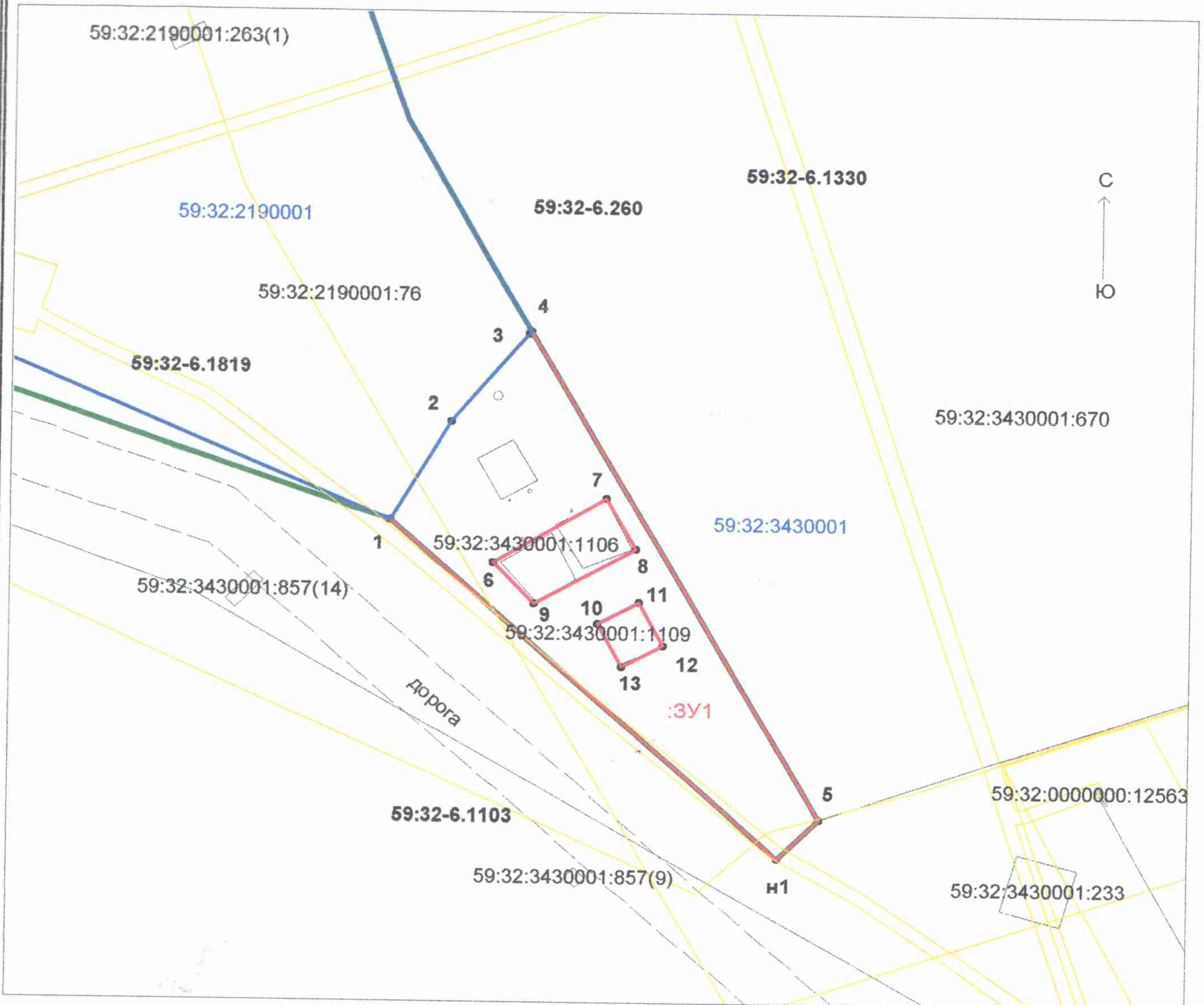
Объект: защитные сооружения, для размещения которых не требуется разрешения на строительство

Местоположение: Пермский край, Пермский район, Фроловское с/п, д. Няшино

Площадь земель или части земельного участка, кв.м.: 1431

Категория земель: земли населенных пунктов

Вид разрешенного использования земельного участка: -



Масштаб 1:1000

## Описание границ смежных землепользователей:

- от точки 1 до точки 4 участок с КН 59:32:2190001:76
- от точки 4 до точки 5 участок КН 59:32:3430001:670
- от точки 5 до точки 1 земли общего пользования
- от точки 6 до точки 6 участок с КН 59:32:3430001:1106
- от точки 10 до точки 10 участок с КН 59:32:3430001:1109

## Условные обозначения:

- граница предполагаемых к использованию земель, земельного участка или части земельного участка;
- граница участка, сведения о которой внесены в ЕГРН;
- граница зоны с особыми условиями использования территории;
- граница населенного пункта;
- граница кадастрового квартала;
- :3У1 обозначение образуемого земельного участка;

59:32:3430001 номер кадастрового квартала;

59:32:3430001:1106 кадастровый номер земельного участка, сведения о котором внесены в ЕГРН;

59:32-6.1103 учетный номер зоны с особыми условиями использования территории.

Обозначение характерных точек границ	Координаты, МСК-59	
	X	Y
1	507439,96	2235622,27
2	507454,59	2235630,72
3	507468,03	2235641,58
4	507468,19	2235641,72
5	507395,45	2235683,16
н1	507389,36	2235677,37
6	507433,57	2235636,75
7	507443,26	2235652,66
8	507435,72	2235656,88
9	507427,33	2235642,47
10	507424,52	2235651,57
11	507427,73	2235657,41
12	507421,27	2235660,92
13	507418,11	2235654,98

Заявитель \_\_\_\_\_ /

МП

(Подпись, расшифровка подписи)

(для юридических лиц  
и индивидуальных предпринимателей)