



**КОМИТЕТ ИМУЩЕСТВЕННЫХ ОТНОШЕНИЙ
АДМИНИСТРАЦИИ ПЕРМСКОГО МУНИЦИПАЛЬНОГО РАЙОНА**

РЕШЕНИЕ № 710
о размещении объектов № _____

Пермский край
Пермский район

27.09.2018

Комитет имущественных отношений администрации Пермского муниципального района разрешает Открытому акционерному обществу «Межрегиональная распределительная сетевая компания Урала» (ИНН 6671163413, ОГРН 1056604000970, почтовый адрес: 614016, г. Пермь, ул. Камчатовская, 26)

размещение объекта «Строительство участка ВЛ 0,4 кВ от РУ 0,4 кВ новой ТП-6/0,4 кВ; реконструкция РУ 0,4 кВ новой ТП-6/0,4 (установка оборудования э/э), входящих в ЭКС ПС 35/6 кВ Шемети, для электроснабжения садового дома по адресу: Пермский край, Пермский район, Хохловское с/п, в 1870 метрах юго-западнее д. Хохловка (кадастровый номер земельного участка 59:32:3000006:1853).

на землях государственная собственность на которые не разграничена

на срок бессрочно

Местоположение: Пермский край, Пермский район, Хохловское с/п, в 1870 метрах юго-западнее д. Хохловка.

Приложение: схема предполагаемых к использованию земель или части земельного участка.

Председатель комитета
имущественных отношений администрации
Пермского муниципального района

Г.В. Мюресов

(подпись, печать)



Схема предполагаемых к использованию земель или части земельного участка

Объект: Строительство ВЛ 0,4 кВ от РУ 0,4 кВ новой ТП-6/0,4 кВ; Реконструкция РУ 0,4 кВ новой ТП-6/0,4 кВ (установка оборудования учета э/э), входящих в ЭСК ПС 35/6 кВ Шемети, для электроснабжения садового дома по адресу: Пермский край, Пермский район, в 1870 метрах юго-западнее д. Хохловка (кад. номер зем. участка 59:32:3000006:1853)

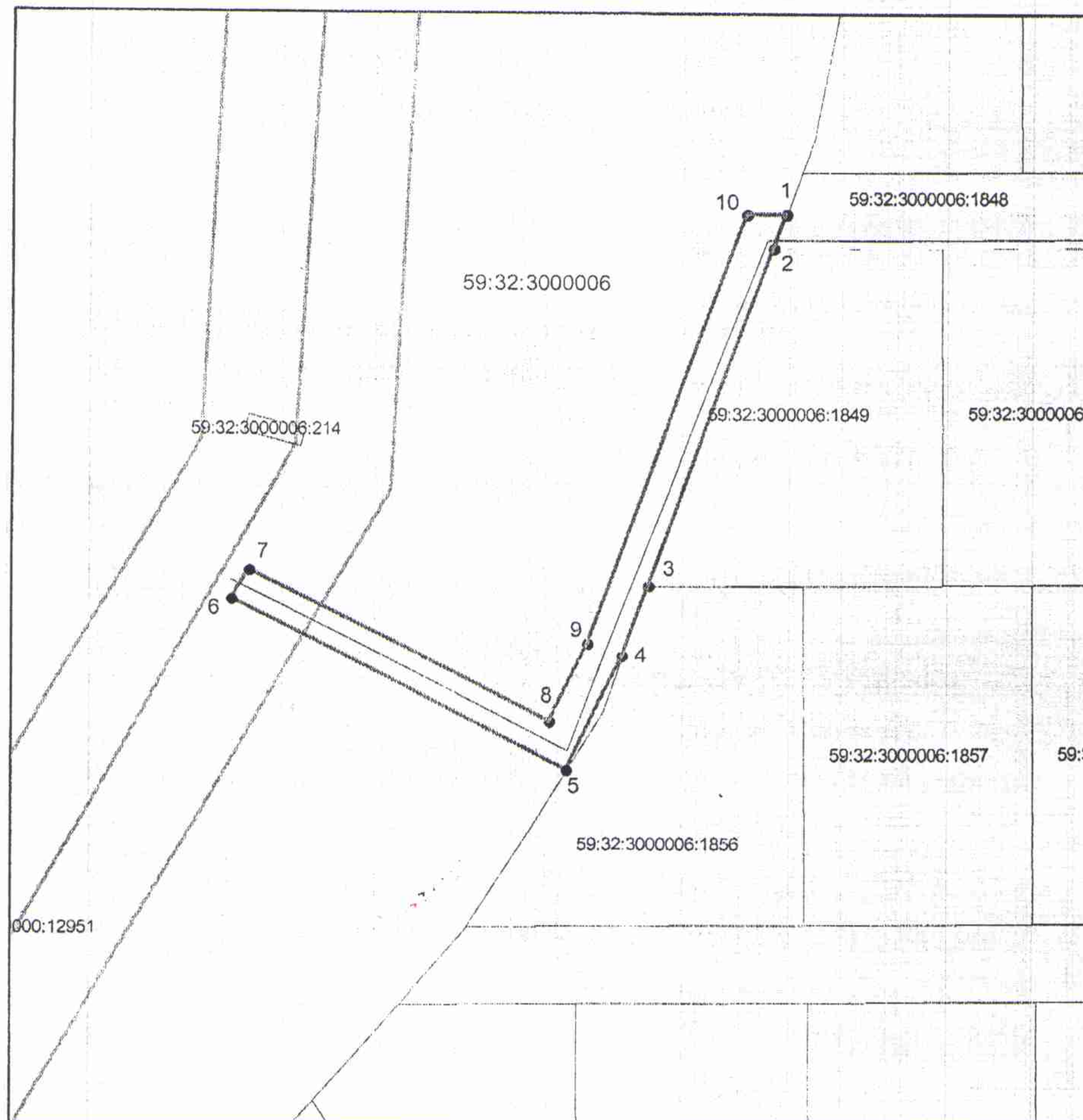
Местоположение: Пермский край, Пермский район, в 1870 метрах юго-западнее д. Хохловка

Площадь земель или части земельного участка, кв.м: 425

Категория земель:

Вид разрешенного использования:

Каталог координат, м		
точки грани	X	Y
1	545446,78	2230548,47
2	545442,76	2230547,15
3	545402,68	2230533,85
4	545394,26	2230531,06
5	545381,17	2230525,03
6	545401,03	2230488,41
7	545404,54	2230490,33
8	545386,73	2230523,19
9	545395,73	2230527,33
10	545446,74	2230544,26



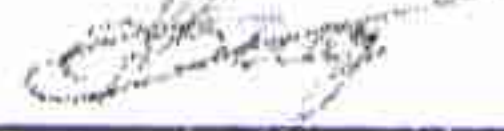
Масштаб 1:1000

Условные обозначения:

- вновь образованная часть границы земельного участка
- существующая часть границы, имеющиеся в ГКН сведения о которой достаточны для определения ее местоположения
- граница кадастрового квартала
- зона с особыми условиями использования территорий
- граница населенного пункта
- обозначение ОКС по сведениям ГКН
- 59:32:3020003 - номер кадастрового квартала
- 59:32:3020003:116 - номер учтенного земельного участка
- проектируемая ВЛ
- проектируемое ППО

Описание границ смежных землепользователей:

- от точки 1 до точки 2 участок 59:32:3000006:1848
- от точки 2 до точки 3 участок КН 59:32:3000006:1849
- от точки 3 до точки 4 участок КН 59:32:3000006:1856
- от точки 4 до точки 1 земли Хохловского с/п

Заявитель: ОАО "МРСК Урала"  Владимирова А.Л. (по доверенности)

подпись