



**КОМИТЕТ ИМУЩЕСТВЕННЫХ ОТНОШЕНИЙ
АДМИНИСТРАЦИИ ПЕРМСКОГО МУНИЦИПАЛЬНОГО РАЙОНА**

РЕШЕНИЕ

о размещении объектов № 804

Пермский край
Пермский район

15.11.2018

Комитет имущественных отношений администрации Пермского муниципального района разрешает Карапетяну Мартику Гарниковичу (паспорт 57 11 № 888743 выдан 15.05.2012 Отделом УФМС России по Пермскому краю в Индустриальном районе горда Перми) почтовый адрес: 614065, г. Пермь, ул. Милиционера Власова, д. 4, кв. 199)

размещение объекта «ВЛ 0,4 кВ автодороги «Болгары-Юго-Камский-Крылово» км 1+938»

на срок 6 месяцев с 15.11.2018

Местоположение: Пермский край, Пермский район, Култаевское с/п, в 0,3 км юго-восточнее д. Болгары

Приложение: схема предполагаемых к использованию земель или части земельного участка.

Председатель комитета
имущественных отношений
администрации Пермского
муниципального района



(подпись, печать)

Г.В. Мюресов

Схема предполагаемых к использованию земель или части земельного участка

Объект: ВЛ 0,4 кВ автодороги "Болгары-Юго-Камский-Крылово" км 1+938

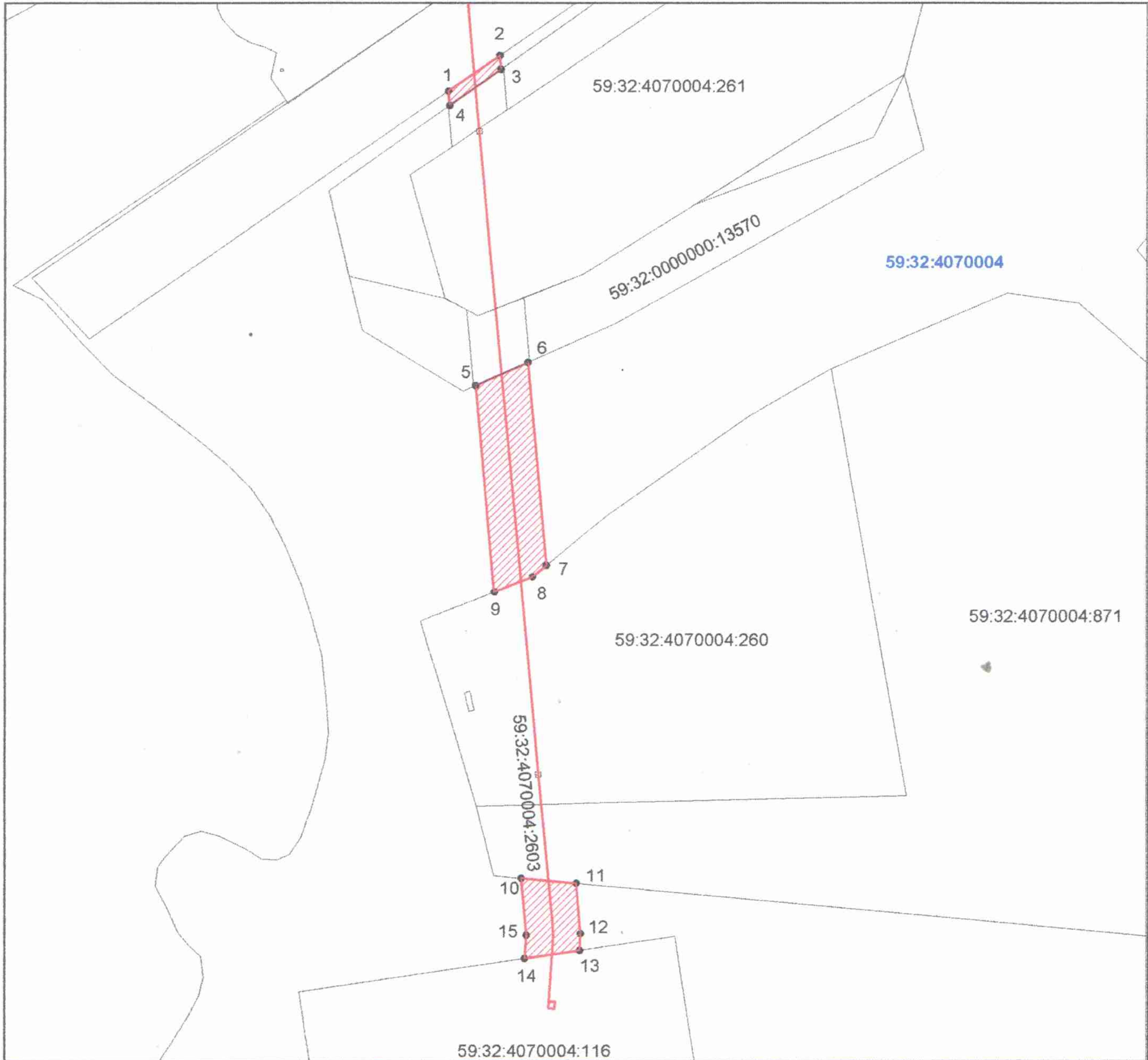
Местоположение: Пермский край, Пермский район, Култаевское с/п, в 0,3 км юго-восточнее д.Болгары

Площадь земель или части земельного участка, кв.м. : 2178

Категория земель: земли населенных пунктов

Вид разрешенного использования земельного участка: градостроительные регламенты не действуют

Цель использования: под объекты инженерного оборудования Электроснабжения (ВЛ 0,4 кВ автодороги "Болгары-Юго-Камский-Крылово" км 1+938)



Обозначение характерных точек границ	Координаты, МСК-59	
	X	Y
1	500476.77	2208636.38
2	500489.86	2208655.31
3	500484.82	2208655.75
4	500471.43	2208636.85

Обозначение характерных точек границ	Координаты, МСК-59	
	X	Y
5	500368.22	2208646.47
6	500376.75	2208665.76
7	500301.90	2208672.59
8	500297.67	2208667.45
9	500292.16	2208653.40

Обозначение характерных точек границ	Координаты, МСК-59	
	X	Y
10	500186.41	2208663.40
11	500184.55	2208683.67
12	500166.07	2208685.27
13	500159.87	2208684.91
14	500156.91	2208664.65
15	500165.51	2208665.27

Масштаб 1:2000

Описание границ смежных землепользователей:

от точки 1 до точки 2 участок КН 59:32:4070004:166
 от точки 2 до точки 3 земли Култаевского с/п
 от точки 3 до точки 4 участок КН 59:32:0000000:13570
 от точки 4 до точки 1 земли Култаевского с/п
 от точки 5 до точки 6 участок КН 59:32:0000000:13570
 от точки 6 до точки 7 земли Култаевского с/п
 от точки 7 до точки 9 участок КН 59:32:4070004:260
 от точки 9 до точки 5 земли Култаевского с/п
 от точки 10 до точки 11 участок КН 59:32:4070004:871
 от точки 11 до точки 13 земли Култаевского с/п
 от точки 13 до точки 14 участок КН 59:32:4070004:116
 от точки 14 до точки 10 земли Култаевского с/п

Заявитель 

МП (для юридических и индивидуальных предпринимателей)