



**КОМИТЕТ ИМУЩЕСТВЕННЫХ ОТНОШЕНИЙ  
АДМИНИСТРАЦИИ ПЕРМСКОГО МУНИЦИПАЛЬНОГО РАЙОНА**

**РЕШЕНИЕ**

о размещении объектов № 786

Пермский край  
Пермский

30.10.2018 район

Комитет имущественных отношений администрации Пермского муниципального района разрешает Открытому акционерному обществу «Межрегиональная распределительная сетевая компания Урала» (ИНН 6671163413, ОГРН 1056604000970, почтовый адрес: 614016, г. Пермь, ул. Инженерная, 17)

размещение объекта: «Строительства СТП-10/0,4кВ с трансформатором мощностью 16кВА, ВЛ 10 кВ протяженностью -0,02км, РЛКВ-10кВ, ВЛ 0,4 кВ протяженностью -0,25 км для электроснабжения объекта для сельскохозяйственного производства по адресу: Пермский край, Пермский район, Кукуштанское с/п, северо-западнее с.Курашим

на землях государственная собственность на которые не разграничена

на срок бессрочно.

Местоположение: Пермский край, Пермский район, Кукуштанское с/п, северо-западнее с.Курашим.

Приложение: схема предполагаемых к использованию земель или земельных участков.

Председатель комитета  
имущественных отношений администрации  
Пермского муниципального района

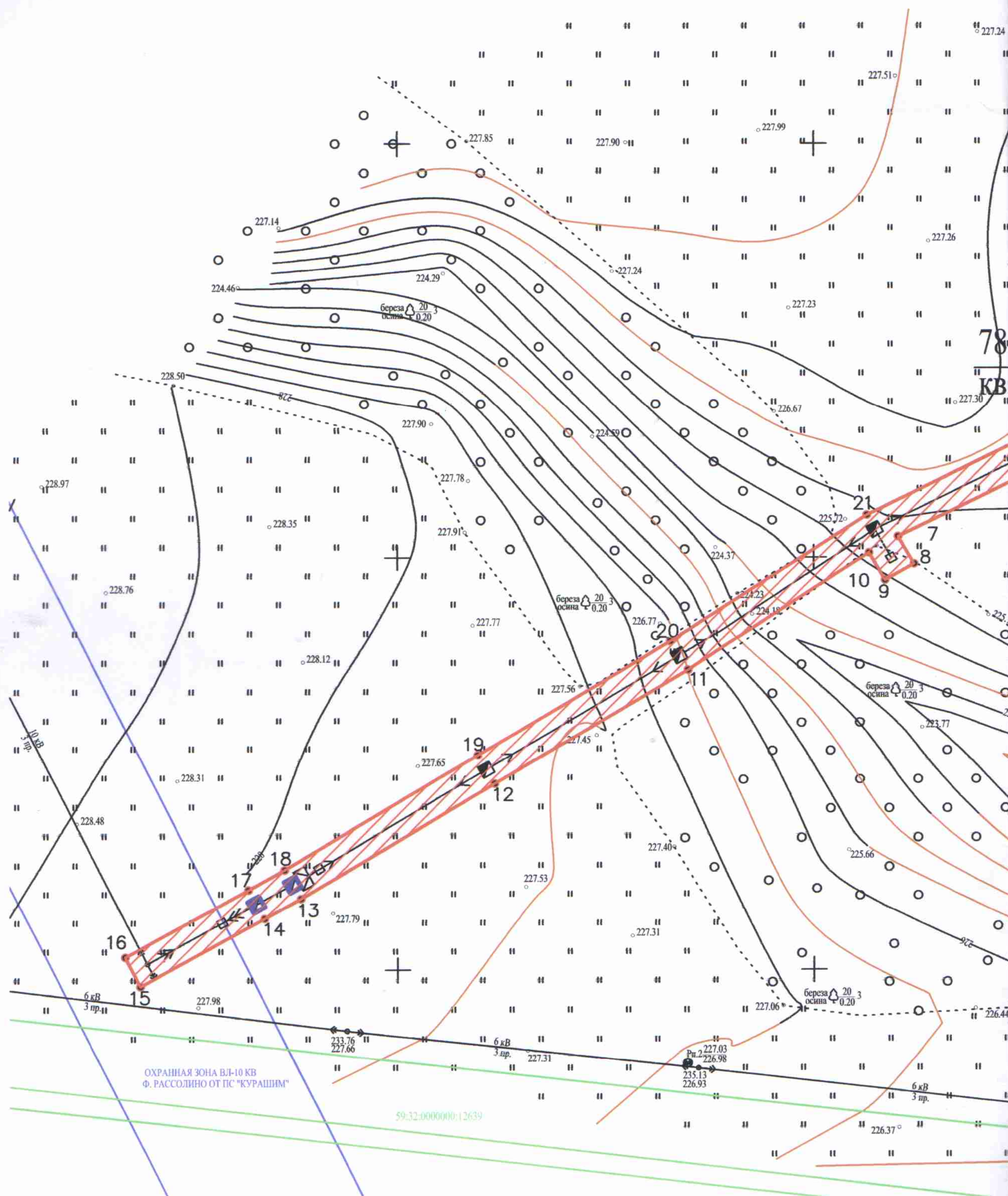
Г.В. Мюресов

(подпись, печать)



Схема предполагаемой или частичной застройки

Объект: Строительство СТП-10/0,4 кВ с трансформатором мощностью 16 кВА, ВЛ 10 кВ для нужд сельскохозяйственного производства по адресу: Пермский край, Пермский район, Кукуштанское с/п, северо-западнее с. Куркуштанское  
Местоположение: Пермский край, Пермский район, Кукуштанское с/п, северо-западнее с. Куркуштанское  
Площадь земель или части земельного участка: 885 кв.м., в том числе ЗУ1(1) - 781 кв.м., ЗУ1(2) - 104 кв.м.  
Категория земель: Земли сельскохозяйственного назначения  
Вид разрешенного использования: -



Каталог координат в МСК-59:

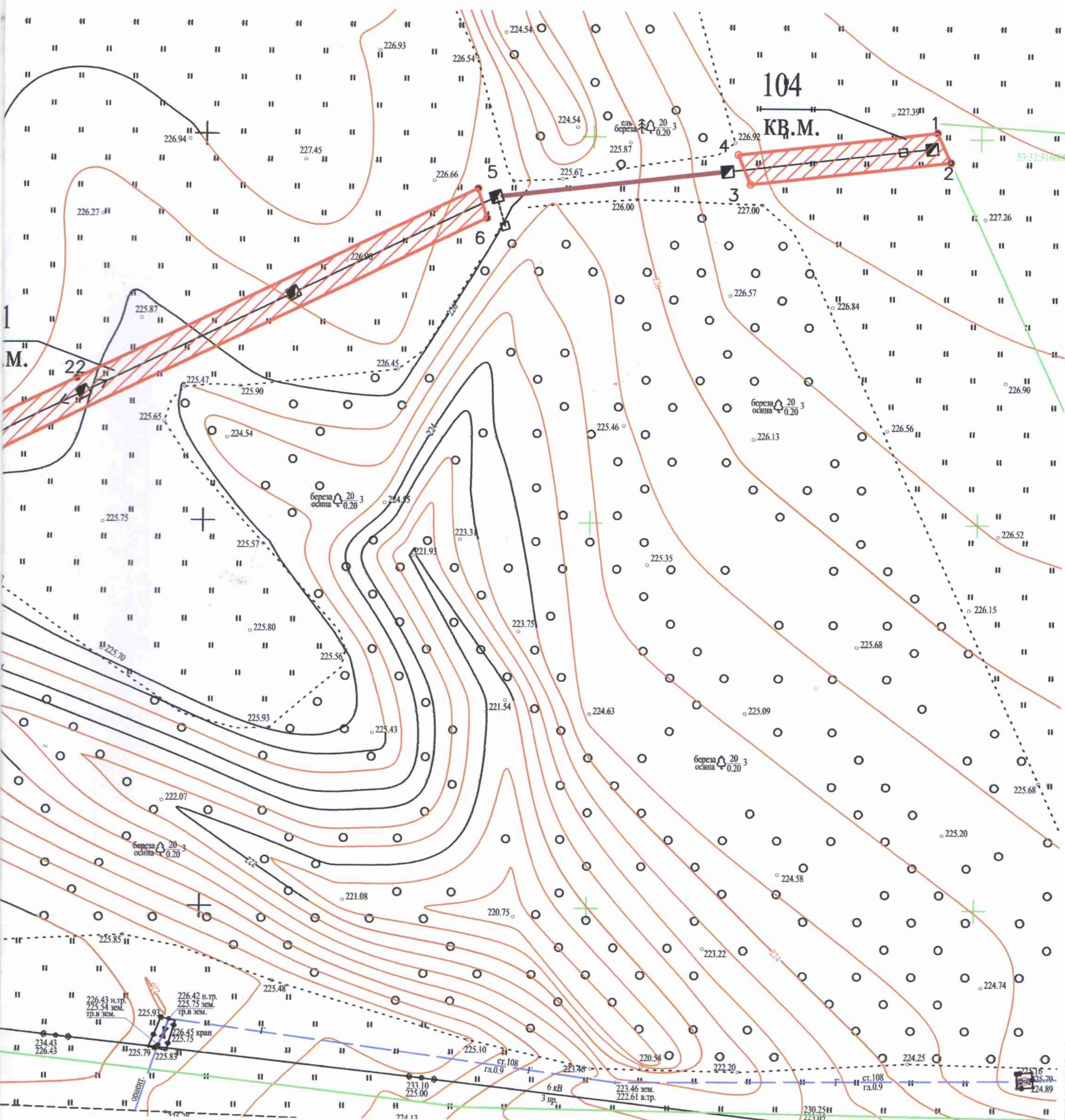
**аемых к использованию земель**

**ти земельного участка**

**яженностью ~0,02 км, РЛКВ-10 кВ, ВЛ 0,4 кВ протяженностью ~0,25 км для электроснабжения объекта для**  
**ое с/п, северо-западнее с. Курашим (4500043428)**

**ашим**

**2) - 104 кв.м.**






Каталог координат в МСК-59:

Масштаб 1:1500

№ п/п	Площадь, кв. м	Площадь, кв. м
1	480900,83	2251244,31
2	480897,01	2251246,09
3	480893,98	2251220,20
4	480897,82	2251218,62

Описание границ смежных землепользователей:

от точки 1 до точки 2 участок КН 59:32:5160006:1592

Условные обозначения:	
:ЗУ1	- условный номер земельного участка
	- вновь образованная часть границы, сведения о которой достаточны для определения ее местоположения
	- существующая часть границы, имеющиеся в ГКН сведения о которой достаточны для определения ее местоположения
:17	- номер земельного участка в кадастровом квартале
59:01:4410154	- номер кадастрового квартала
	- граница кадастрового квартала

5	480893,17	2251185,06
6	480889,29	2251186,23
7	480852,51	2251110,14
8	480849,16	2251112,05
9	480847,18	2251108,57
10	480850,55	2251106,65
11	480836,39	2251084,88
12	480822,56	2251061,65
13	480808,75	2251038,35
14	480806,31	2251033,96
15	480798,05	2251019,05
16	480801,60	2251017,21
17	480809,81	2251032,02
18	480812,22	2251036,36
19	480825,99	2251059,60
20	480839,82	2251082,75
21	480855,13	2251106,36
22	480868,24	2251133,48

Заявитель:

*Мед. Мехомцева Э.В. (по доверенности)*

(подпись, расшифровка подписи)

МП

Верно

(для юридических лиц  
и индивидуальных предпринимателей)