



**КОМИТЕТ ИМУЩЕСТВЕННЫХ ОТНОШЕНИЙ
АДМИНИСТРАЦИИ ПЕРМСКОГО МУНИЦИПАЛЬНОГО РАЙОНА**

РЕШЕНИЕ № 736
о размещении объектов № _____

Пермский край
Пермский район

12.10.2018

Комитет имущественных отношений администрации Пермского муниципального района разрешает Открытому акционерному обществу «Межрегиональная распределительная сетевая компания Урала» (ИНН 6671163413, ОГРН 1056604000970, почтовый адрес: 614016, г. Пермь, ул. Камчатовская, 26)

размещение объекта «Строительство КТПП-400/6/0,4 кВ, ЛЭП 6 кВ, ВЛ 0,4 кВ, оборудование учета э/э; Реконструкция (переключение ВЛ 0,4 кВ) входящих в ЭКС ПС 35/6 кВ Скобелевка, для электроснабжения индивидуального жилого дома по адресу: Пермский край, Пермский район, Хохловское с/п, д. Скобелевка (кадастровый номер земельного участка 59:32:3020003:2184).

на землях государственная собственность на которые не разграничена

на срок бессрочно

Местоположение: Пермский край, Пермский район, Хохловское с/п, с. Хохловка.

Приложение: схема предполагаемых к использованию земель или части земельного участка.

Председатель комитета
имущественных отношений администрации
Пермского муниципального района



Г.В. Мюресов

(подпись, печать)

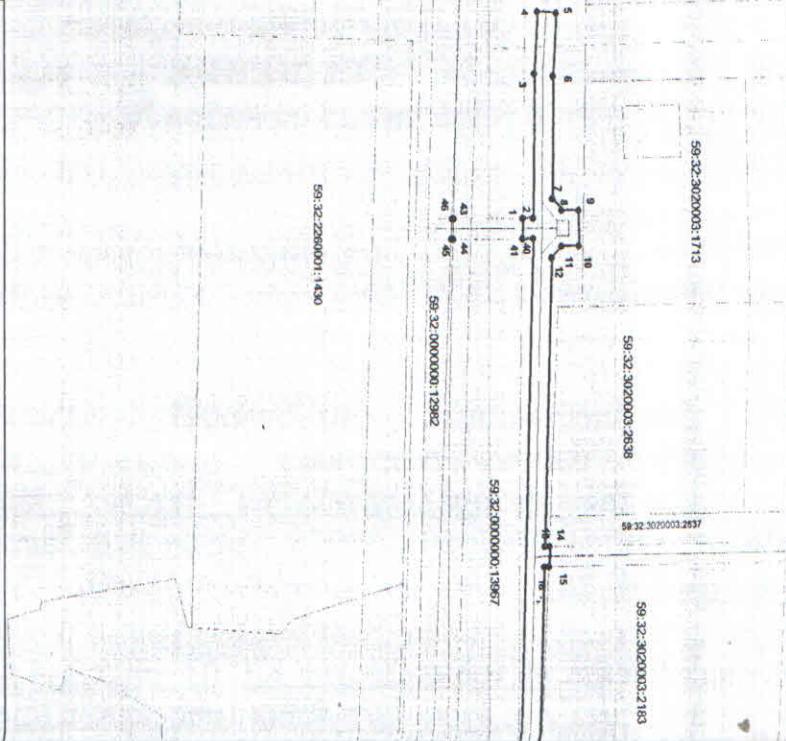
**Схема предпологаемых
или части земл**

Объект: Строительство КТПП-400/6/0, 4 кв, ЛЭП 6 кв, ВЛ 0,4 кв, оборудование участка э/э, Реконструкция (переключение индивидуального жилого дома по адресу: Пермский край, Пермский район, Хойловское с/п, Д. Сдобелевка, када. номер Местоположение: Пермский край, Пермский район, Хойловское с/п, Д. Сдобелевка, када. номер
 Площадь земель или части земельного участка, кв.м.: 1469

Категория земель:
 Вид разрешенного использования:

Каталог координат, м

№ участка	X	Y
Участок 1-площадь 1467 кв.м.		
1	543081.23	2234344.18
2	543083.43	2234344.15
3	543083.60	2234316.51
4	543084.28	2234304.39
5	543088.27	2234304.62
6	543087.58	2234317.02
7	543087.45	2234340.39
8	543089.40	2234342.62
9	543092.98	2234342.59
10	543093.03	2234349.59
11	543089.41	2234349.62
12	543087.35	2234351.92
13	543085.82	2234407.85
14	543086.87	2234407.82
15	543086.72	2234411.82
16	543085.71	2234411.85
17	543083.72	2234484.38
18	543083.00	2234502.00
19	543082.76	2234508.97
20	543080.29	2234579.86
21	543071.32	2234610.00
22	543072.61	2234625.15
23	543015.57	2234628.75
24	543015.67	2234629.29
25	542988.47	2234638.64
26	542986.70	2234639.08
27	542986.74	2234639.26
28	542980.66	2234641.35
29	542979.47	2234657.90
30	542996.60	2234653.68
31	543011.29	2234620.01
32	543032.61	2234619.18
33	543068.07	2234606.89
34	543077.22	2234576.17
35	543077.58	2234563.06
36	543078.10	2234561.30
37	543080.10	2234524.60
38	543080.21	2234488.13
39	543080.31	2234462.99
40	543083.45	2234348.15
41	543081.18	2234348.19
Участок 2-площадь 2 кв.м.		
42	543066.63	2234344.26
43	543066.53	2234348.26
44	543066.12	2234348.26
45	543066.28	2234344.26



Условные обозначения:

- линия, обозначающая часть границ земельного участка
- граница участка, граница, выделенная в ЛПД с/п
- охранные расстояния для определения местоположения
- граница кадастрового участка
- зона с особыми условиями использования территории
- граница земельного участка
- обозначение ОПС по сведениям ГИС
- номер кадастрового участка
- номер участка земельного участка
- проектируемая ВЛ

Заявитель: по доверенности от ОАО "ИРСК Урала" _____ Владимирова А. Л.

**Схема предлагаемых к использованию земель
или части земельного участка**

Объект: Строительство КТПП-400/6/0,4 кв. ДЛП 6 кв. ВЛ 0,4 кв. оборудование учета э/э; Реконструкция (переключенные ВЛ 0,4 кв), входящих в ЭСК ПС 35/6 кв Скобелевка, для электроснабжения индивидуального жилого дома по адресу: Пермский край, Пермский район, Хойловское с/п, д. Скобелевка, (кад. номер зем. участка 59:32:3020003:2184)

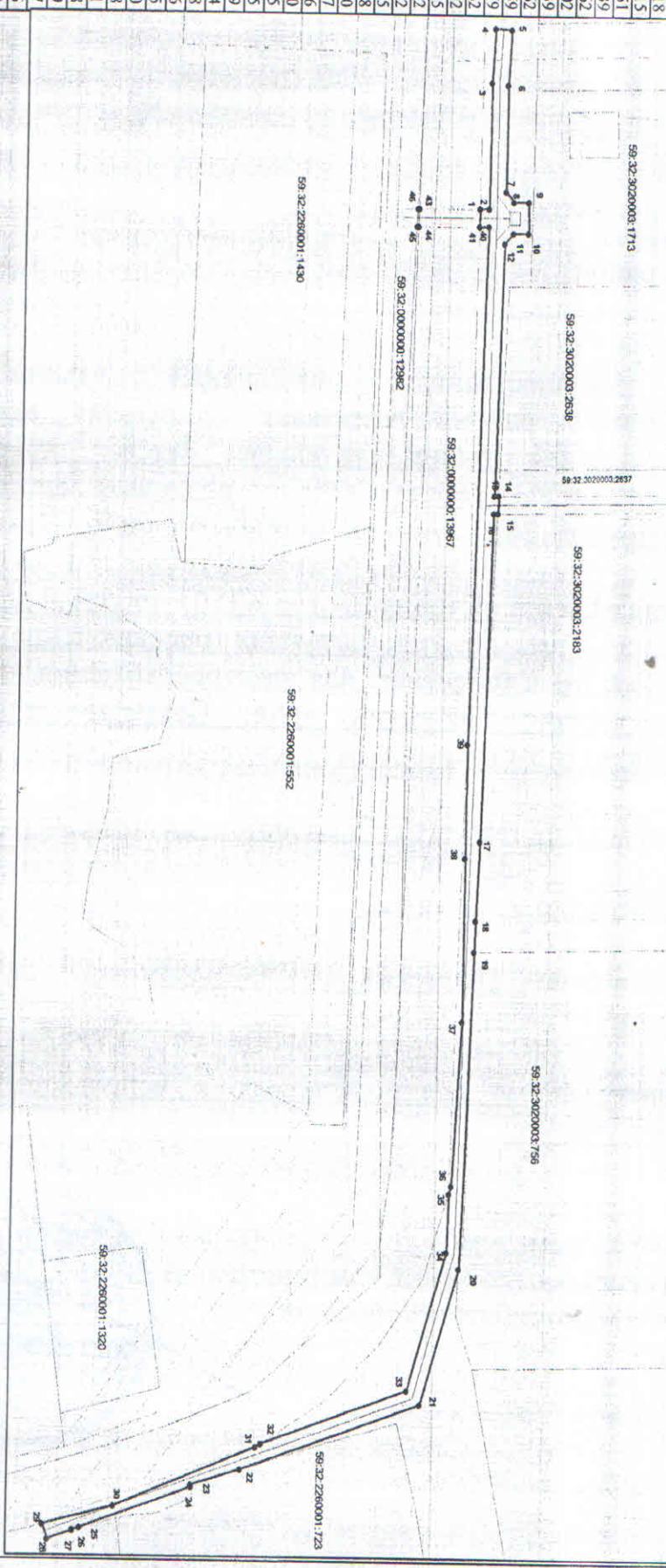
Местоположение: Пермский край, Пермский район, Хойловское с/п, с. Хойловка

Площадь земель или части земельного участка, кв.м.: 1469

Категория земель:

Вид разрешенного использования:

№ по порядку	Х	У
Участок 1 - площадь 1467 кв.м.		
1	543081,23	2234344,18
2	543083,43	2234344,15
3	543083,60	2234316,51
4	543084,28	2234304,39
5	543088,27	2234304,62
6	543087,58	2234317,02
7	543087,45	2234340,39
8	543089,40	2234342,62
9	543092,98	2234342,59
10	543093,03	2234349,59
11	543089,41	2234349,62
12	543087,35	2234351,92
13	543083,82	2234407,85
14	543086,87	2234407,82
15	543086,72	2234411,82
16	543085,71	2234411,85
17	543083,72	2234484,38
18	543083,00	2234502,00
19	543082,76	2234509,87
20	543080,29	2234519,96
21	543071,32	2234610,00
22	54307,61	2234625,15
23	543015,57	2234628,75
24	543015,67	2234629,29
25	542988,47	2234638,64
26	542986,70	2234639,08
27	542986,74	2234639,26
28	542996,60	2234641,35
29	542979,47	2234637,90
30	542996,60	2234633,68
31	54303,29	2234620,01
32	543032,61	2234619,18
33	543068,07	2234606,89
34	54307,22	2234576,17
35	54307,58	2234563,06
36	543078,10	2234561,30
37	543080,10	2234524,60
38	543080,21	2234488,13
39	543080,31	2234462,99
40	543083,45	2234448,15
41	543081,18	2234348,19
Участок 2 - площадь 2 кв.м.		
42	543066,63	2234344,26
43	543066,53	2234348,26
44	543066,12	2234348,26
45	543066,28	2234344,26



Масштаб 1:1000

Условные обозначения:

- волье образе знача часть граница земельного участка
- граница участка, принадлежащая в ГН сведения о котором достаточно для определения местоположения
- граница кадастрового квартала
- зона с особыми условиями использования территории
- граница населенного пункта
- обозначение ОЖС по сведениям ГН
- номер кадастрового квартала
- номер учтенного земельного участка
- территория ВЛ

Заявитель: по доверенности от ОАО "МРСК Урала" _____ Владимирова А. Л.

Описание границ смежных земельных зон/участков:

- от точки 1 до точки 14 - земель Хойловского с/п
- от точки 14 до точки 15 - земель КН 59:32:3020003:2637
- от точки 15 до точки 17 - земель КН 59:32:3020003:2183
- от точки 17 до точки 19 - земель КН 59:32:3020003:2182
- от точки 19 до точки 20 - земель Хойловского с/п
- от точки 20 до точки 22 - земель Хойловского с/п
- от точки 22 до точки 24 - земель Хойловского с/п
- от точки 24 до точки 25 - земель Хойловского с/п
- от точки 25 до точки 27 - земель КН 59:32:3020003:1484
- от точки 27 до точки 29 - земель Хойловского с/п
- от точки 29 до точки 32 - земель Хойловского с/п
- от точки 32 до точки 33 - земель Хойловского с/п
- от точки 33 до точки 35 - земель Хойловского с/п
- от точки 35 до точки 37 - земель КН 59:32:3020003:13867
- от точки 37 до точки 38 - земель Хойловского с/п
- от точки 38 до точки 41 - земель КН 59:32:3020003:13867
- от точки 41 до точки 42 - земель КН 59:32:3020003:13867
- от точки 42 до точки 43 - земель КН 59:32:3020003:13867
- от точки 43 до точки 44 - земель КН 59:32:3020003:13867
- от точки 44 до точки 45 - земель КН 59:32:3020003:13867
- от точки 45 до точки 46 - земель КН 59:32:3020003:13867
- от точки 46 до точки 47 - земель КН 59:32:3020003:13867
- от точки 47 до точки 48 - земель КН 59:32:3020003:13867
- от точки 48 до точки 49 - земель КН 59:32:3020003:13867
- от точки 49 до точки 50 - земель КН 59:32:3020003:13867
- от точки 50 до точки 51 - земель КН 59:32:3020003:13867
- от точки 51 до точки 52 - земель КН 59:32:3020003:13867
- от точки 52 до точки 53 - земель КН 59:32:3020003:13867
- от точки 53 до точки 54 - земель КН 59:32:3020003:13867
- от точки 54 до точки 55 - земель КН 59:32:3020003:13867
- от точки 55 до точки 56 - земель КН 59:32:3020003:13867
- от точки 56 до точки 57 - земель КН 59:32:3020003:13867
- от точки 57 до точки 58 - земель КН 59:32:3020003:13867
- от точки 58 до точки 59 - земель КН 59:32:3020003:13867
- от точки 59 до точки 60 - земель КН 59:32:3020003:13867
- от точки 60 до точки 61 - земель КН 59:32:3020003:13867
- от точки 61 до точки 62 - земель КН 59:32:3020003:13867
- от точки 62 до точки 63 - земель КН 59:32:3020003:13867
- от точки 63 до точки 64 - земель КН 59:32:3020003:13867
- от точки 64 до точки 65 - земель КН 59:32:3020003:13867
- от точки 65 до точки 66 - земель КН 59:32:3020003:13867
- от точки 66 до точки 67 - земель КН 59:32:3020003:13867
- от точки 67 до точки 68 - земель КН 59:32:3020003:13867
- от точки 68 до точки 69 - земель КН 59:32:3020003:13867
- от точки 69 до точки 70 - земель КН 59:32:3020003:13867
- от точки 70 до точки 71 - земель КН 59:32:3020003:13867
- от точки 71 до точки 72 - земель КН 59:32:3020003:13867
- от точки 72 до точки 73 - земель КН 59:32:3020003:13867
- от точки 73 до точки 74 - земель КН 59:32:3020003:13867
- от точки 74 до точки 75 - земель КН 59:32:3020003:13867
- от точки 75 до точки 76 - земель КН 59:32:3020003:13867
- от точки 76 до точки 77 - земель КН 59:32:3020003:13867
- от точки 77 до точки 78 - земель КН 59:32:3020003:13867
- от точки 78 до точки 79 - земель КН 59:32:3020003:13867
- от точки 79 до точки 80 - земель КН 59:32:3020003:13867
- от точки 80 до точки 81 - земель КН 59:32:3020003:13867
- от точки 81 до точки 82 - земель КН 59:32:3020003:13867
- от точки 82 до точки 83 - земель КН 59:32:3020003:13867
- от точки 83 до точки 84 - земель КН 59:32:3020003:13867
- от точки 84 до точки 85 - земель КН 59:32:3020003:13867
- от точки 85 до точки 86 - земель КН 59:32:3020003:13867
- от точки 86 до точки 87 - земель КН 59:32:3020003:13867
- от точки 87 до точки 88 - земель КН 59:32:3020003:13867
- от точки 88 до точки 89 - земель КН 59:32:3020003:13867
- от точки 89 до точки 90 - земель КН 59:32:3020003:13867
- от точки 90 до точки 91 - земель КН 59:32:3020003:13867
- от точки 91 до точки 92 - земель КН 59:32:3020003:13867
- от точки 92 до точки 93 - земель КН 59:32:3020003:13867
- от точки 93 до точки 94 - земель КН 59:32:3020003:13867
- от точки 94 до точки 95 - земель КН 59:32:3020003:13867
- от точки 95 до точки 96 - земель КН 59:32:3020003:13867
- от точки 96 до точки 97 - земель КН 59:32:3020003:13867
- от точки 97 до точки 98 - земель КН 59:32:3020003:13867
- от точки 98 до точки 99 - земель КН 59:32:3020003:13867
- от точки 99 до точки 100 - земель КН 59:32:3020003:13867