



**КОМИТЕТ ИМУЩЕСТВЕННЫХ ОТНОШЕНИЙ
АДМИНИСТРАЦИИ ПЕРМСКОГО МУНИЦИПАЛЬНОГО РАЙОНА**

РЕШЕНИЕ

о размещении объектов № 688

Пермский край
Пермский район

24.09.2018

Комитет имущественных отношений администрации Пермского муниципального района разрешает Открытому акционерному обществу «Межрегиональная распределительная сетевая компания Урала» (ИНН 6671163413, ОГРН 1056604000970, почтовый адрес: 614017, г. Пермь, ул. Инженерная, 17)

размещение объекта: «Строительство СТП -10/0,4 кВ с трансформатором мощностью 40 кВА, ВЛ-10 кВ протяженностью - 0,17 км, ПРВТ-10 кВ для электроснабжения объекта для садоводства по адресу: Пермский край, Пермский район, Двуреченское с/п, днт «Велта»

на землях государственная собственность на которые не разграничена

на срок бессрочно.

Местоположение: Пермский край, Пермский район, Двуреченское с/п.

Приложение: схема предполагаемых к использованию земель или земельных участков.

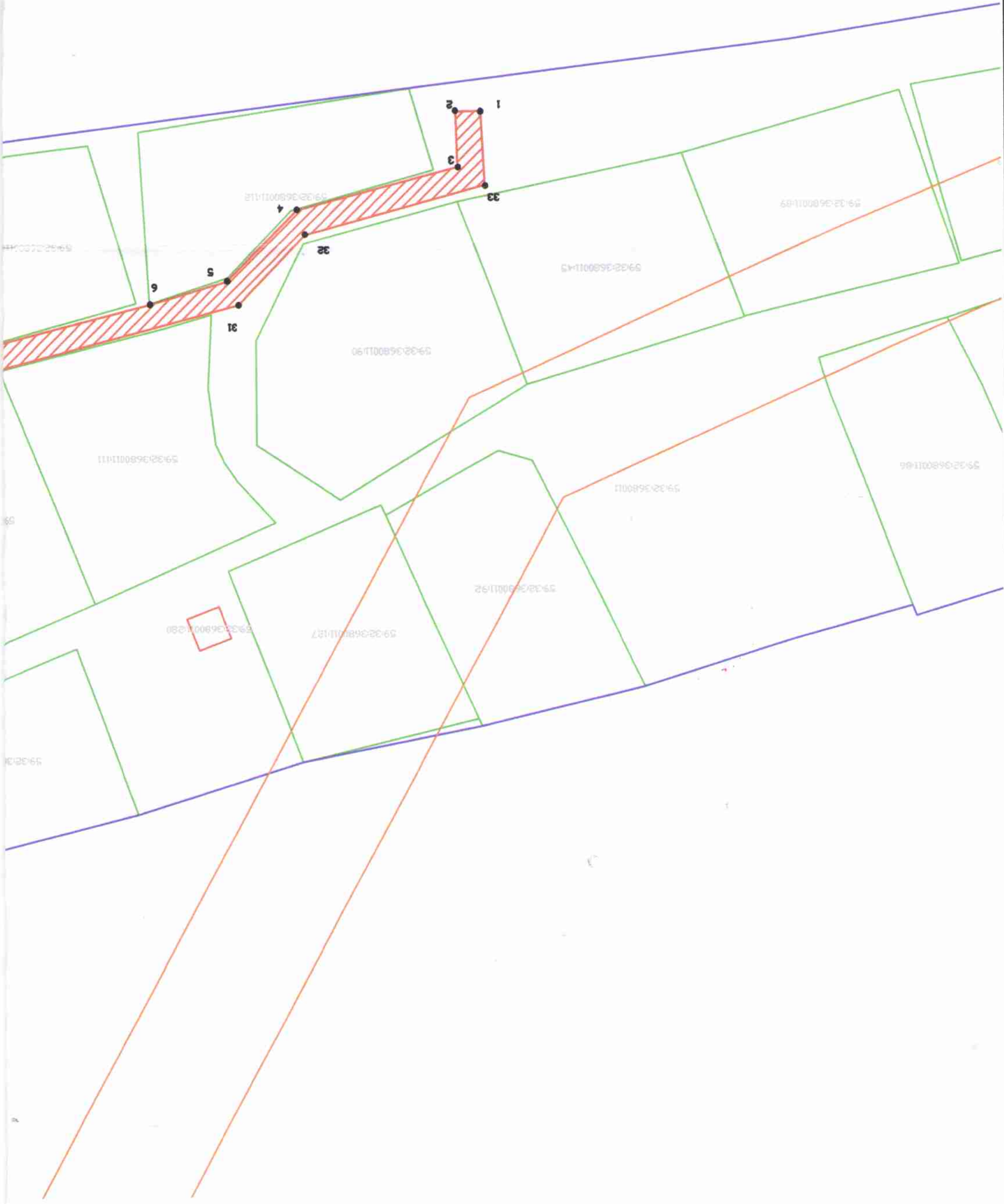
Председатель комитета
имущественных отношений администрации
Пермского муниципального района

Г.В. Мюресов

(подпись, печать)

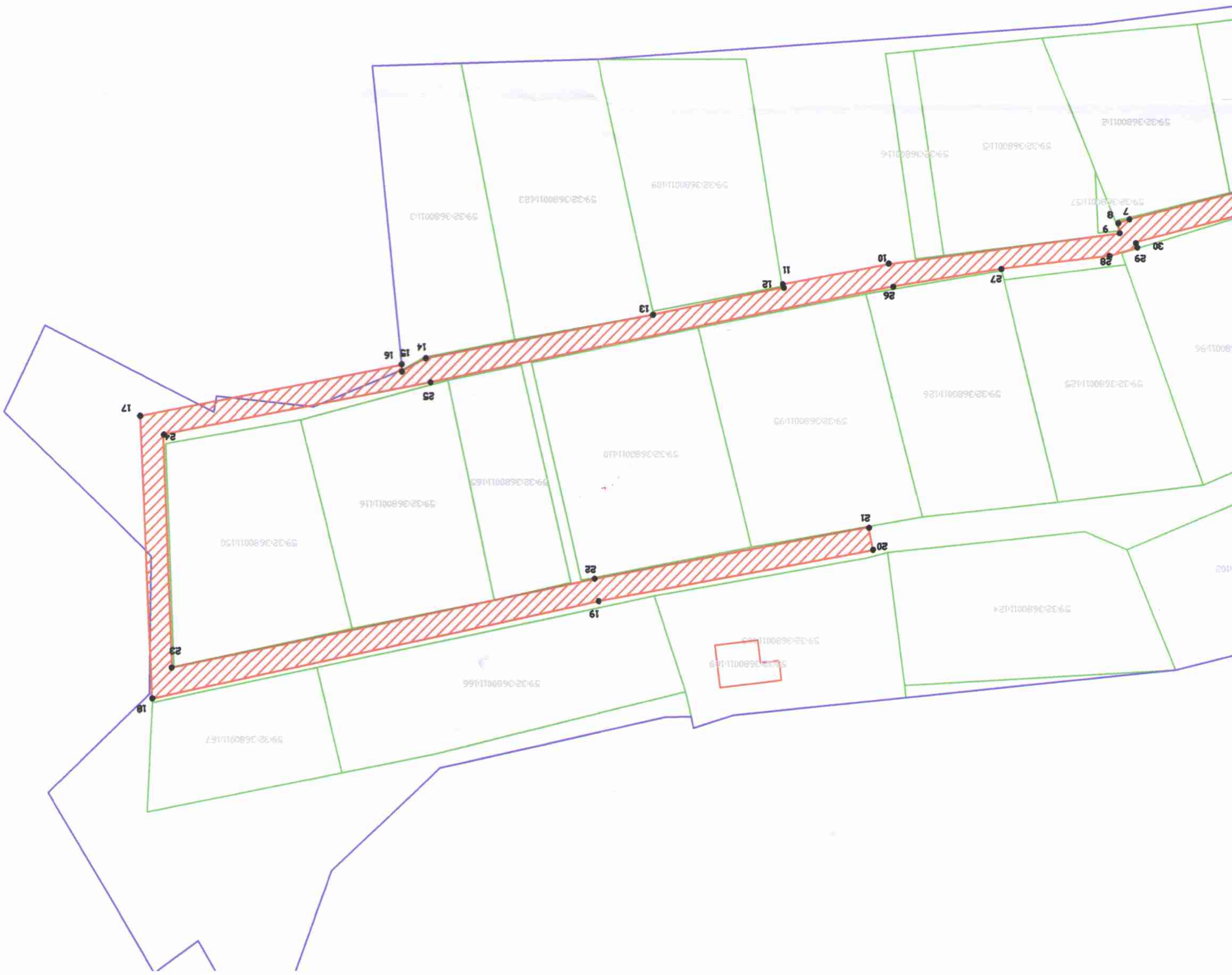


Объект: «Строительство СТП-10/0,4 кВ с трансформатором мощностью 40 кВА, 1
Местоположение: Пермский край, Пермский район, Двуреченское с/п.
Площадь земель или части земельного участка: 3У1-1840 кв.м.
Категория земель: Земли сельскохозяйственного назначения
Вид разрешенного использования: -



Описание границ смежных землепользователей: 3У1
от точки 1 до точки 1 земли общего пользования

**Схема предполагаемых к использованию земель
или части земельного участка
-10 кв протяженностью-0,17 км, ПРВТ-10 кв, ПРВТ-10 кв, ПРВТ-10 кв для электроснабжения объекта для садоводства по адресу: Пермский кр**

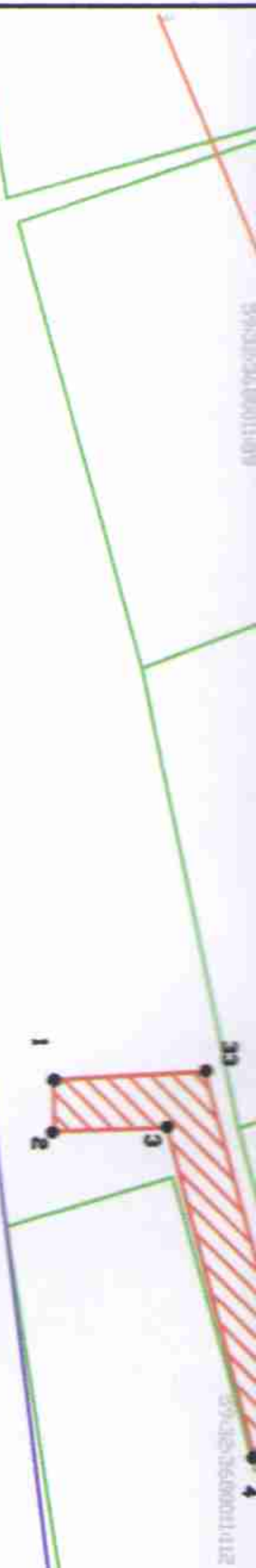


Масштаб 1:1000




Каталог координат в МСК-59:

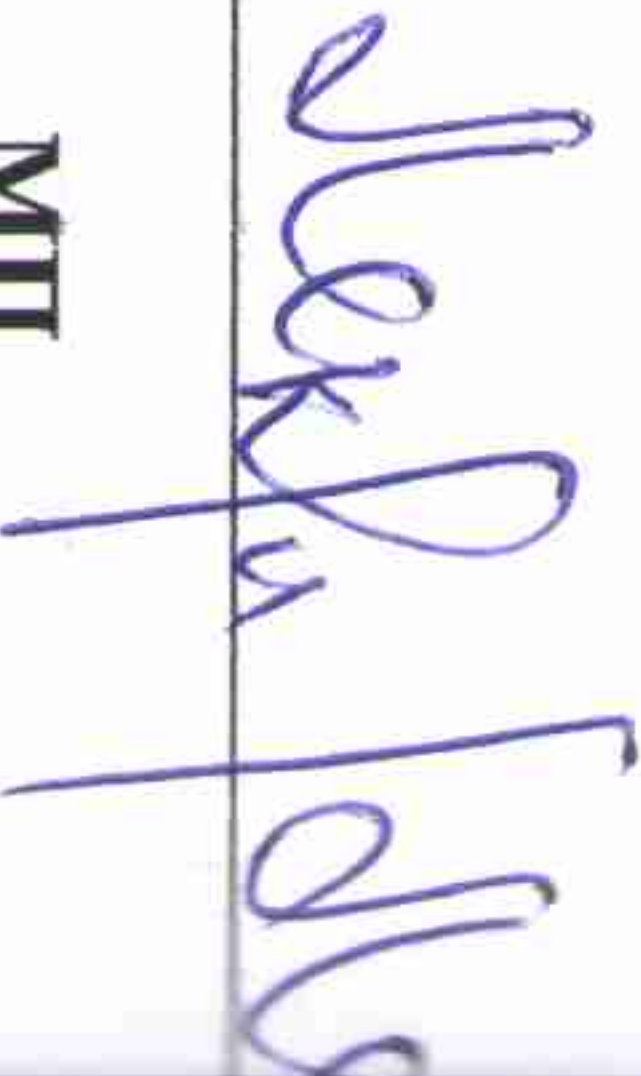
№ точки		X	Y
1	499683,24	2260243,8	5
2	499683,35	2260247,8	7
3	499692,14	2260247,5	7
4	499698,90	2260273,5	2
5	499710,41	2260284,9	1
6	499713,98	2260297,2	9
7	499725,56	2260343,6	8
8	499726,17	2260345,8	1
9	499727,98	2260345,3	8
10	499733,30	2260386,2	0
11	499736,81	2260404,5	9
12	499737,33	2260404,5	3
13	499742,10	2260427,4	7
14	499749,65	2260467,6	1
15	499751,86	2260471,81	
16	499750,78	2260471,8	8
17	499759,48	2260517,8	6
18	499809,12	2260515,8	3
19	499792,08	2260437,2	6
20	499783,36	2260388,9	2
21	499779,36	2260389,6	6
22	499788,21	2260437,9	7
23	499803,67	2260512,2	5

391



Описание границ смежных землепользователей: :ЗУ1
от точки 1 до точки 1 земли общего пользования

Условные обозначения:	
:ЗУ1	- условный номер земельного участка
	- вновь образованная часть границы, сведения о которой достаточны для определения ее местоположения
	- существующая часть границы, имеющиеся в ГКН сведения о которой достаточны для определения ее местоположения
:1	- номер земельного участка в кадастровом квартале
59:32:3680011	- номер кадастрового квартала
	- граница кадастрового квартала

Заявитель: 
МШ
(для юридических лиц
и индивидуальных предпринимателей)

Масштаб 1:1000

15	499751,86	2260471,81
16	499750,78	2260471,88
17	499759,48	2260517,86
18	499809,12	2260515,83
19	499792,08	2260437,26
20	499783,36	2260388,92
21	499779,36	2260389,66
22	499788,21	2260437,97
23	499803,67	2260512,25
24	499762,74	2260513,76
25	499753,75	2260466,81
26	499737,25	2260385,39
27	499734,15	2260366,28
28	499731,92	2260347,21
29	499730,53	2260342,40
30	499729,53	2260342,66
31	499714,20	2260283,03
32	499702,92	2260272,24
33	499695,02	2260243,26

С.В. Г.В. (не соответствует)

расшифровка подписи)

Верно