



ак 2 кб.

**КОМИТЕТ ИМУЩЕСТВЕННЫХ ОТНОШЕНИЙ  
АДМИНИСТРАЦИИ ПЕРМСКОГО МУНИЦИПАЛЬНОГО РАЙОНА**

**РЕШЕНИЕ**

о размещении объектов № 512

Пермский край  
Пермский район

20.07.2018

Комитет имущественных отношений администрации Пермского муниципального района разрешает Обществу с ограниченной ответственностью «Инвест-Управление» (ИНН 5603041535, ОГРН 1145658020441, почтовый адрес: 461042, г. Бузулук, ул. Московская, 2)

размещение объекта: «линии связи, линейно-кабельные сооружения связи и иные сооружения связи, для размещения которых не требуется разрешение на строительство»

на землях государственная собственность на которые не разграничена

на срок бессрочно

Местоположение: Пермский край, Пермский район.

Приложение: схема предполагаемых к использованию земель или земельных участков.

Председатель комитета  
имущественных отношений администрации  
Пермского муниципального района



Г.В. Мюресов

(подпись, печать)

**СХЕМА ПРЕДПОЛАГАЕМЫХ К ИСПОЛЬЗОВАНИЮ ЗЕМЕЛЬ ИЛИ ЧАСТИ ЗЕМЕЛЬНОГО УЧАСТКА**

**Объект:** Линии связи, линейно-кабельные сооружения связи и иные сооружения связи, для размещения которых не требуется разрешения на строительство.

**Местоположение:** Пермский край, Пермский район.

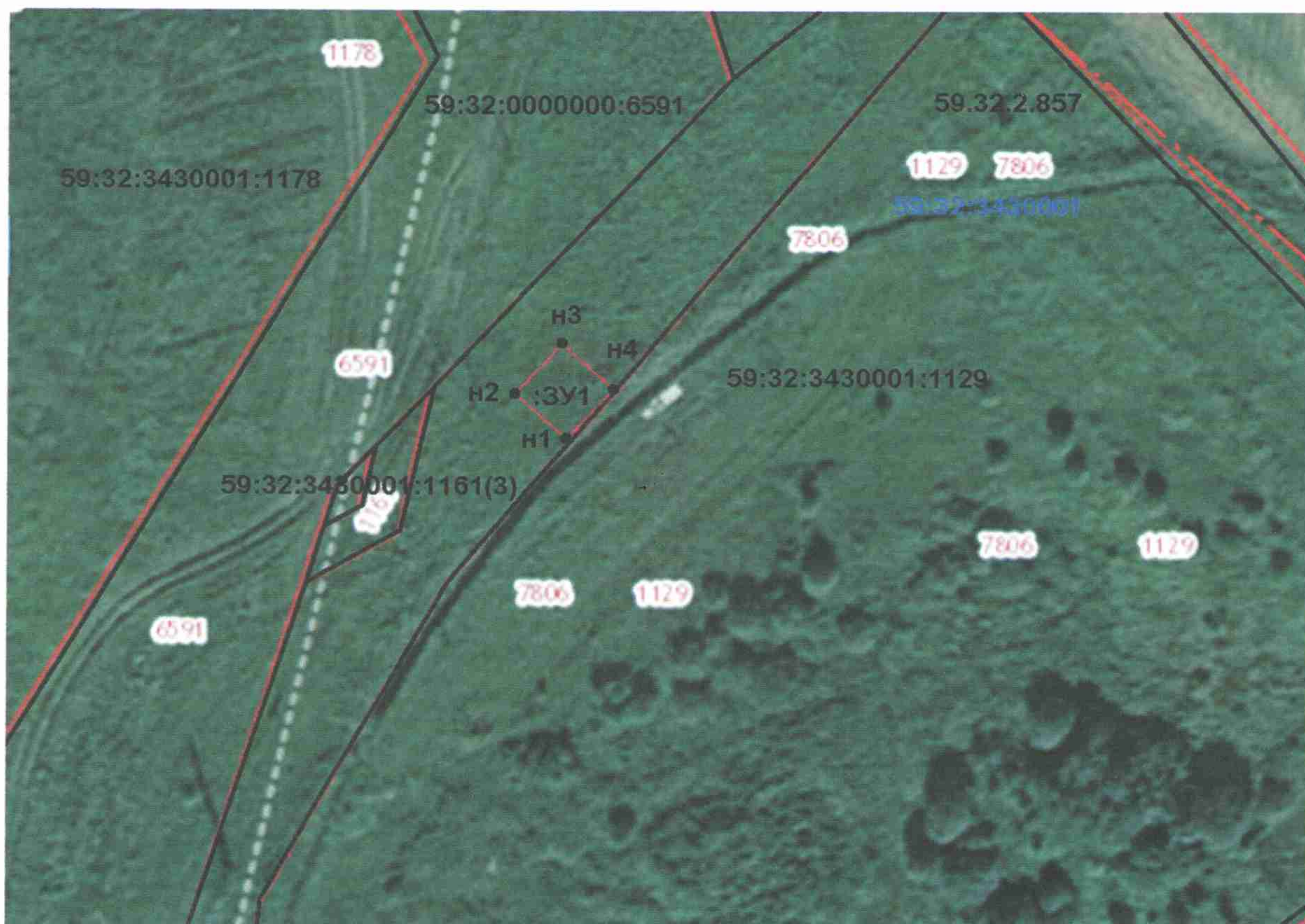
**Площадь земель или части земельного участка, кв. м** 100 кв.м

**Условный номер земельного участка:** :3У1

**Категория земель:** земли сельскохозяйственного назначения

**Вид разрешенного использования:** отсутствует

Обозначение характерных точек границы	Координаты, м (МСК-59)	
	X	Y
1	2	3
н1	508104,52	2234631,76
н2	508111,16	2234624,28
н3	508118,64	2234630,92
н4	508112,00	2234638,40
н1	508104,52	2234631,76



**Описание границ смежных землепользователей:**

от т.н1 до т.н1 - муниципальные земли свободные от прав третьих лиц

**Заявитель:** Дружеский члн

**Масштаб 1:1100**

- - проектируемая граница земельного участка
- - граница земельного участка по сведениям ГКН
- - граница кадастрового деления (граница кадастрового квартала)
- - граница территориальной зоны (зоны с особыми условиями использования территорий)

**59:28:0010101** - номер кадастрового квартала

● 1 - поворотная точка границы образуемого участка

59.28.2.122 - учетный номер территориальной зоны (зоны с особыми условиями использования территорий)

:3 - кадастровый номер земельного участка

