



**КОМИТЕТ ИМУЩЕСТВЕННЫХ ОТНОШЕНИЙ
АДМИНИСТРАЦИИ ПЕРМСКОГО МУНИЦИПАЛЬНОГО РАЙОНА**

РЕШЕНИЕ

о размещении объектов № 728

Пермский край
Пермский район

04.10.2018

Комитет имущественных отношений администрации Пермского муниципального района разрешает Открытому акционерному обществу «Межрегиональная распределительная сетевая компания Урала» (ИНН 6671163413, ОГРН 1056604000970, почтовый адрес: 614016, г. Пермь, ул. Камчатовская, 26)

размещение объекта «Строительство КВЛ 10 кВ общей ориентировочной протяженностью 1,05 км, установка реклоузера на опоре КВЛ 10 кВ Кичаново; Реконструкция резервной ячейки № 13 РУ 10 кВ (1С 10 кВ) КРУН 10 кВ ПС 35/10 кВ Култаево с установкой вакуумного выключателя взамен существующего масляного выключателя ВМГ-133, реконструкция КВЛ 10 кВ Кичаново ПС 35/10 кВ Култаево для электроснабжения торгового центра по адресу: Пермский край, Пермский район, с. Култаево (4500046517)»

на землях государственная собственность на которые не разграничена

на срок 11 месяцев с 04.10.2018 г. по 04.09.2019 г.

Местоположение: Пермский край, Пермский район, Култаевское с/п, с. Култаево

Приложение: схема предполагаемых к использованию земель или части земельного участка.

И.о. председателя комитета
имущественных отношений
администрации Пермского
муниципального района


(подпись, печать)

Ю.А. Пермякова

Схема предполагаемого использования земель или части земельного участка

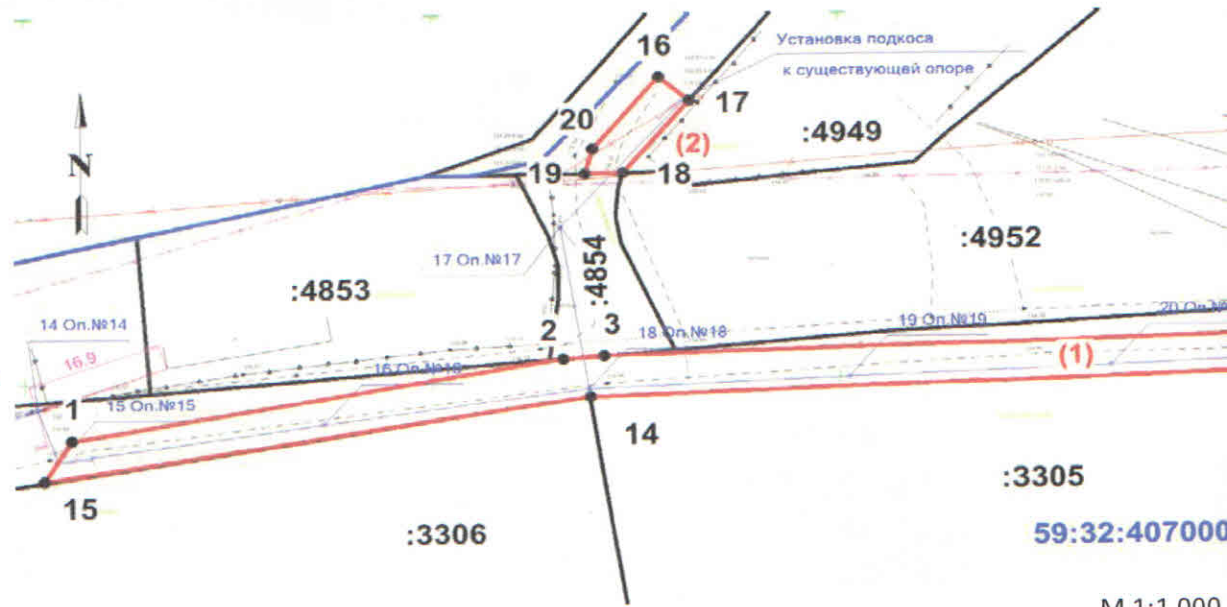
Объект: «Строительство КВЛ 10 кВ общей ориентировочной протяженностью 1,05 км, установка рекл. ПС 35/10кВ Култаево с установкой вакуумного выключателя взамен существующего масляного торгового центра по адресу: Пермский край, Пермский район, с. Култаево (4500046517)»

Местоположение: Пермский край, Пермский район, Култаевское с/п, с. Култаево

Площадь земель или части земельного участка: 1338+72=1410 кв.м.

Категория земель: земли населенных пунктов

Разрешен



М 1:1 000

Ведомость координат (МСК-59)			Ведомость координат (МСК-59)		
№ точек	Координаты, м.		№ точек	Координаты, м.	
	X	Y		X	Y
Контур (1) Площадь 1338 кв.м.			12	504254,01	2213600,68
1	504242,28	2213405,63	13	504251,56	2213579,43
2	504252,90	2213466,10	14	504247,74	2213469,35
3	504253,32	2213471,09	15	504236,74	2213402,28
4	504256,44	2213575,58	1	504242,28	2213405,63
5	504258,84	2213596,36	Контур (2) Площадь 72 кв.м.		
6	504261,87	2213596,83	16	504291,44	2213477,91
7	504265,26	2213652,07	17	504288,13	2213481,66
8	504268,93	2213652,20	18	504278,31	2213473,52
9	504272,43	2213688,30	19	504278,23	2213468,88
10	504267,34	2213687,64	20	504281,63	2213469,78
11	504259,36	2213601,50	16	504291,44	2213477,91

ОТ ТОЧКИ	ДО ТОЧКИ	
6-8	№ 59-59/0	- 59:32:40
	(Общая до	
9-10	№ 59-59-	- 59:32:39
12-13		- 59:32:40
13-14		- 59:32:40
14-15		- 59:32:40
17-18	№ 59:32:4	- 59:32:40

Условные обозначения:

59:32:4070004 - кадастровый номер кадастрового квартала

- границы кадастровых кварталов

:10130 - кадастровые номера земельных участков

- границы земельных участков

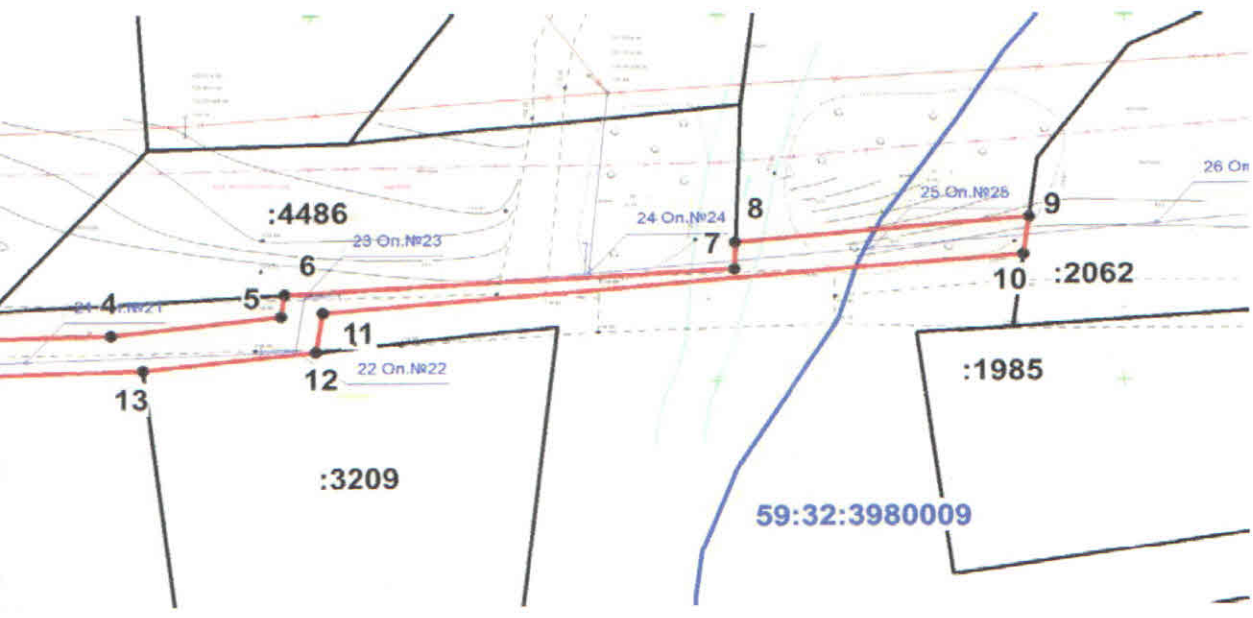
17 - границы предполагаемого использования земель,

обозначения и номера поворотных точек

*Примечание к
реконструкции от 04.10.2018 № 728*

на опоре КВЛ 10 кВ Кичаново; Реконструкция резервной ячейки № 13 РУ 10 кВ (1С 10 кВ) КРУН 10 кВ
чателя ВМГ-133, реконструкция КВЛ 10 кВ Кичаново ПС 35/10 кВ Култаево для электроснабжения

льзование:



Смежные земельные участки. Кадастровые номера, сведения о правах

86, № 59-59/023-59/023/215/2016-1682/1, № 59-59/023-59/023/215/2016-1682/2, 3/215/2016-1682/3; № 59-59/023-59/023/215/2016-1682/4 от 29.09.2016 (Собственность)
52, № 59-59-24/203/2014-056, № 59-59-24/203/2014-055, № 59-59-24/203/2014-058 от 04.02.2014 12-468 от 14.08.2012 (Общая долевая собственность)
09, № 59-59-24/223/2014-479 от 16.07.2014 (Собственность)
05, № 59-59-23/234/2014-960 от 28.08.2014 (Собственность)
06, № 59-59-23/234/2014-955 от 28.08.2014 (Собственность)
49, № 59:32:4070004:4949-59/014/2017-2 от 30.08.2017, 4949-59/014/2017-3 от 30.08.2017 (Общая долевая собственность)



Заявитель ОАО "МРСК Урала: _____ /Субботин О.А./
(подпись, распечатка подписи)