



**КОМИТЕТ ИМУЩЕСТВЕННЫХ ОТНОШЕНИЙ
АДМИНИСТРАЦИИ ПЕРМСКОГО МУНИЦИПАЛЬНОГО РАЙОНА**

РЕШЕНИЕ

о размещении объектов № 642

Пермский край
Пермский район

31.08.2018

Комитет имущественных отношений администрации Пермского муниципального района разрешает Обществу с ограниченной ответственностью «Зостмайер Лог-Инвест» (ИНН 59040087011, ОГРН 1035900513857, почтовый адрес: 614531, Пермский район, п. Ферма, ул. Железнодорожная, д. 13)

размещение объекта: «стела»

на землях государственная собственность на которые не разграничена

на срок 1 год с 13.09.2018 по 12.09.2019 г.

Местоположение: Пермский край, Пермский район, Двуреченское с/п, п. Ферма, ул. Железнодорожная.

Приложение: схема предполагаемых к использованию земель или земельных участков.

Председатель комитета
имущественных отношений администрации
Пермского муниципального района

Г.В. Мюресов

(подпись печать)



Схема предполагаемых к использованию земель или части земельного участка

Объект: стела

Местоположение: край Пермский, р-н Пермский, с/п Двуреченское, п. Ферма, ул. Железнодорожная

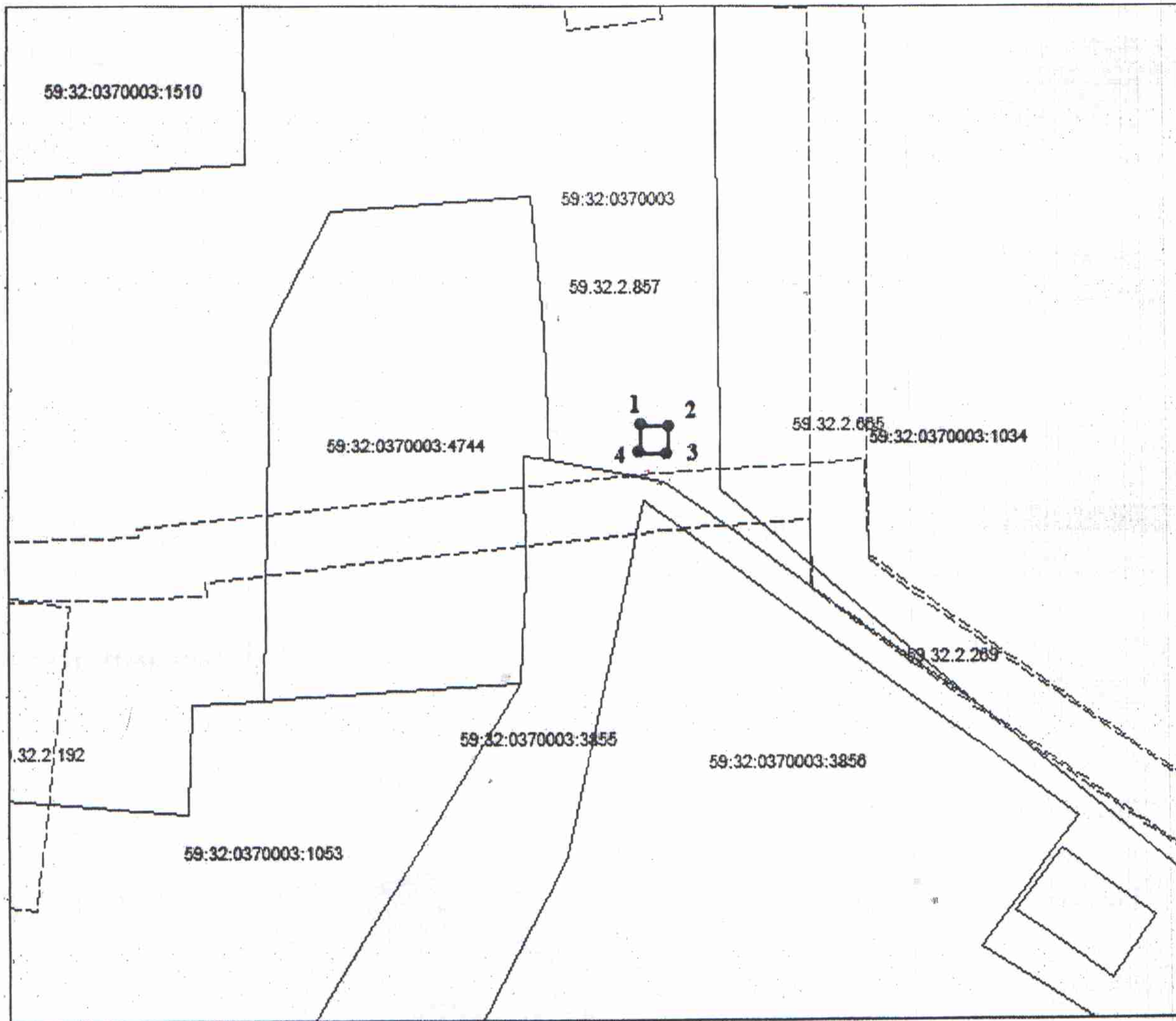
Площадь земель или части земельного участка, кв.м.: 4

Категория земель: Земли населенных пунктов

Вид разрешенного использования: -

КАТАЛОГ КООРДИНАТ, м		
№ точки границы	X	Y
1	504613,38	2235097,38
2	504613,24	2235099,37
3	504611,23	2235099,23
4	504611,37	2235097,24

Описание границ смежных землепользователей:
от 1 точки до 1 точки муниципальные земли



Масштаб 1:500

Условные обозначения:

- Вновь образованная часть границы, имеющиеся в ГКН сведения о которой достаточны для определения ее местоположения
- Существующая часть границы, имеющиеся в ГКН сведения о которой достаточны для определения ее местоположения
- Граница кадастрового квартала
- 59:32:0370001 Кадастровый номер кадастрового квартала
- Граница зон с особыми условиями использования

Заявитель:



Х. ВЕРНЕР

(подпись, расшифровка подписи)

Верно

(для юридических лиц и индивидуальных предпринимателей)