



**КОМИТЕТ ИМУЩЕСТВЕННЫХ ОТНОШЕНИЙ  
АДМИНИСТРАЦИИ ПЕРМСКОГО МУНИЦИПАЛЬНОГО РАЙОНА**

**РЕШЕНИЕ**

о размещении объектов № 641

Пермский край  
Пермский район

31.08.2018

Комитет имущественных отношений администрации Пермского муниципального района разрешает Открытому акционерному обществу «Межрегиональная распределительная сетевая компания Урала» (ИНН 6671163413, ОГРН 1056604000970, почтовый адрес: 614017, г. Пермь, ул. Инженерная, 17)

размещение объекта: «Строительство ТП 10/0,4 кВ, ВЛ 10 кВ, ВЛ 0,4 кВ, Реконструкция КВЛ 10 кВ Комарово/Слепушки для электроснабжения п/х «Мостовское» (4500046430) (Данилова Т.Ю.)»

на землях государственная собственность на которые не разграничена

на срок бессрочно.

Местоположение: Пермский край, Пермский район, Двуреченское с/п, в 3,740 км северо-восточнее д. Комарово.

Приложение: схема предполагаемых к использованию земель или земельных участков.

Председатель комитета  
имущественных отношений администрации  
Пермского муниципального района

Г.В. Мюресов

(подпись, печать)





# Схема предполагаемых к использованию земель или части земельного участка

Объект: "Строительство ТП 10/0,4 кВ, ВЛ 10 кВ, ВЛ 0,4 кВ, Реконструкция КВЛ 10 кВ Комарово/Слепушки для электроснабжения п/х "Мостовское" (4500046430) (Данилова Т.Ю.)"

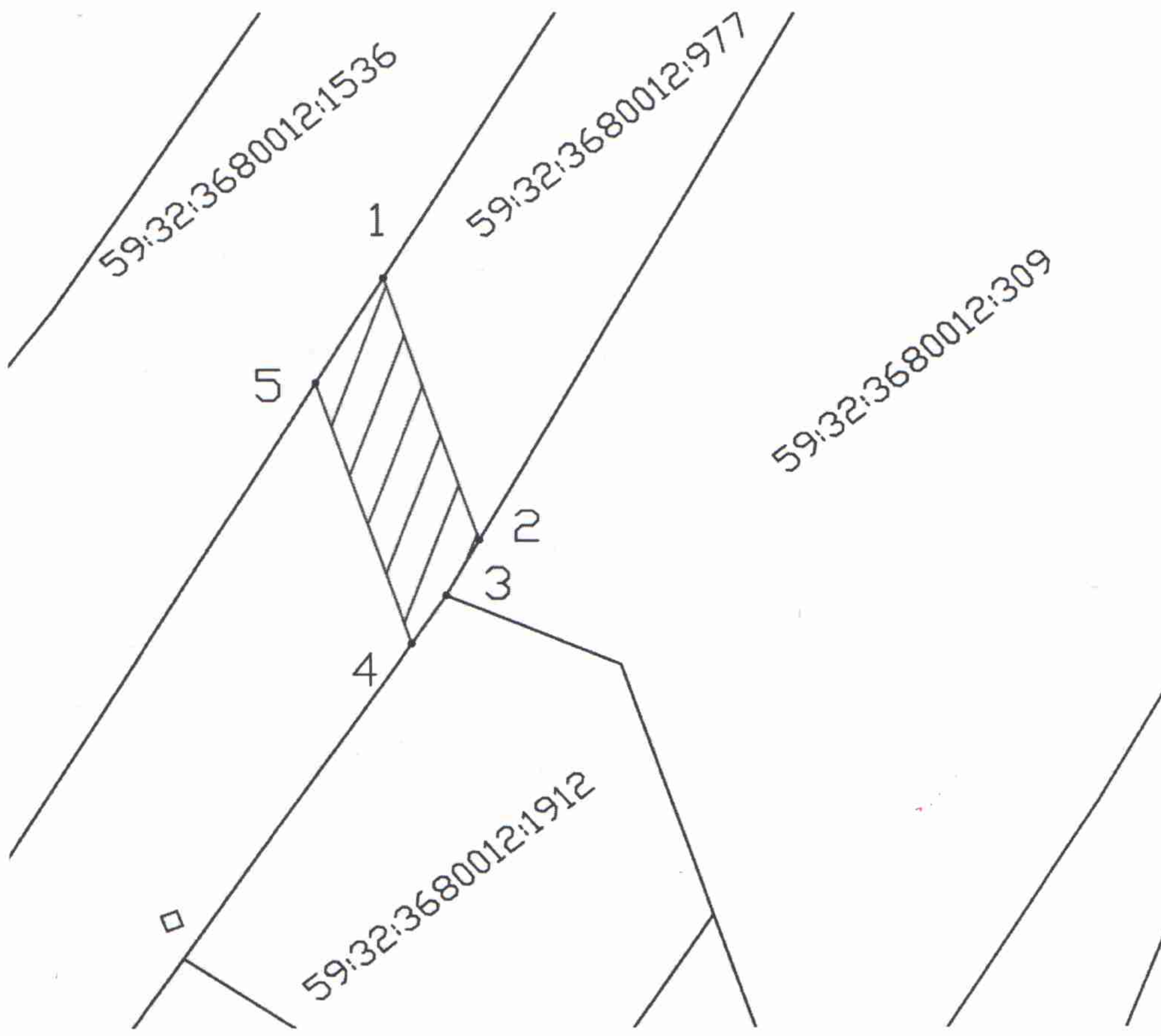
Местоположение: Пермский край, Пермский район, Двуреченское с/п, в 3,740 км северо-восточнее д. Комарово, 59:32:3680012:977

Площадь земель или части земельного участка, кв.м.: 52

Категория земель: Земли сельскохозяйственного назначения

Вид разрешенного использования земельного участка:

Цель использования: под объекты инженерного оборудования Электроснабжения (Строительство ТП 10/0,4 кВ, ВЛ 10 кВ, ВЛ 0,4 кВ, Реконструкция КВЛ 10 кВ Комарово/Слепушки для электроснабжения п/х "Мостовское" (4500046430) (Данилова Т.Ю.))



Координаты характерных точек

№	X	Y
1	2261283,45	504020,65
2	2261289,19	504003,61
3	2261287,20	503999,99
4	2261285,12	503996,89
5	2261279,40	504013,87
1	2261283,45	504020,65

Масштаб 1:500

**Условные обозначения:**

- предполагаемые к использованию земли
- граница земельного участка, сведения о котором внесены в ГКН
- 1 характерные точки границы испрашиваемого земельного участка

Заявитель: Иванов, Сергейков АА