



**КОМИТЕТ ИМУЩЕСТВЕННЫХ ОТНОШЕНИЙ  
АДМИНИСТРАЦИИ ПЕРМСКОГО МУНИЦИПАЛЬНОГО РАЙОНА**

**РЕШЕНИЕ**

о размещении объектов № 683

Пермский край  
Пермский район

19.09.2018

Комитет имущественных отношений администрации Пермского муниципального района разрешает Открытому акционерному обществу «Межрегиональная распределительная сетевая компания Урала» (ИНН 6671163413, ОГРН 1056604000970, почтовый адрес: 614016, г. Пермь, ул. Инженерная, 17)

размещение объекта «Строительство ВЛ 0,4 кВ для электроснабжения для поселка Объект КРП (4500044895) (Внутских Д.В.)»

на землях государственная собственность на которые не разграничена

на срок бессрочно

Местоположение: Пермский край, Пермский район, Култаевское с/п, п. Объект КРП

Приложение: схема предполагаемых к использованию земель или части земельного участка.

Председатель комитета  
имущественных отношений  
администрации Пермского  
муниципального района

Г.В. Мюресов

(подпись, печать)



## Схема предполагаемых к использованию земель или части земельного участка

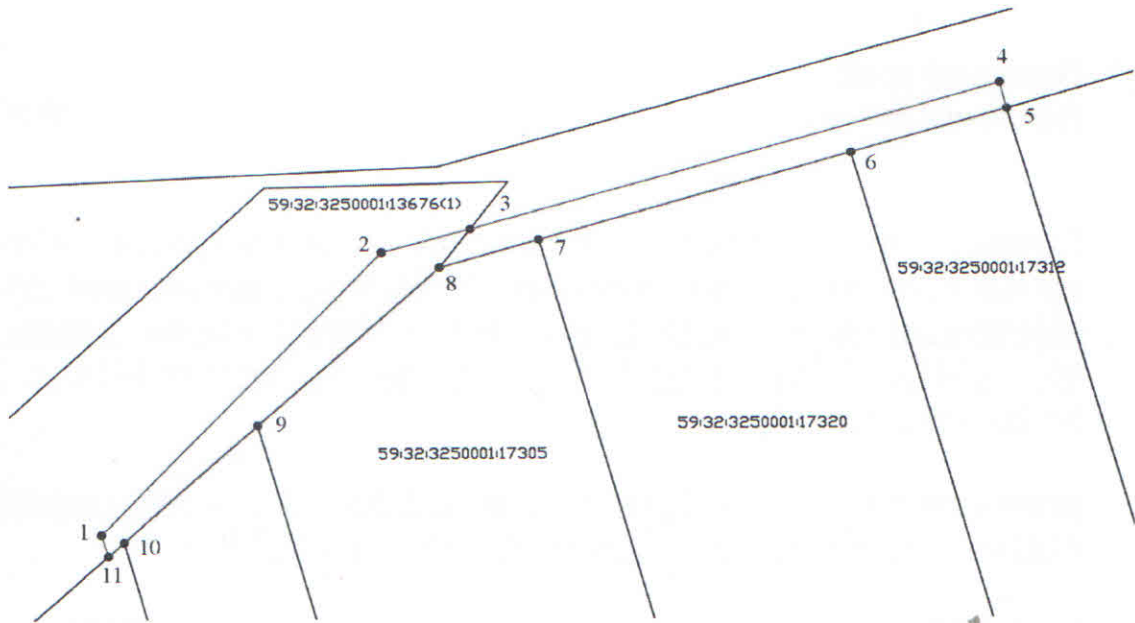
**Объект:** "Строительство ВЛ 0,4 кВ для электроснабжения для поселка объект КРП (4500044895) (Внутских Д.В.)"

**Местоположение:** Пермский край, Пермский р-н, Култаевское с/п, п. Объект КРП

**Площадь земель или части земельного участка, кв.м.:** 297

**Категория земель:** Земли населённых пунктов

**Вид разрешенного использования земельного участка:**



**М 1:700**

**Условные обозначения:**

- предполагаемые к использованию земли
  - граница земельного участка, сведения о котором внесены в ГКН
  - 1 характерные точки границы испрашиваемого земельного участка
- 59:32:3250001:17305** - кадастровый номер земельного участка

**Описание границ смежных землепользователей:**

- 1-2, 4-5, 5-1 - земельный участок с К№59:32:3250001:13676
- 3-5 неразграниченный земельный участок земельный участок
- 5-6 земельный участок с К№59:32:3250001:17312
- 6-7 земельный участок с К№59:32:3250001:17320
- 7-9 земельный участок с К№59:32:3250001:17305
- 9-10 земельный участок с К№59:32:3250001:17310
- 10-11 земельный участок с К№59:32:3250001:17414

**Координаты характерных точек**

№	X	Y
1	506962,99	2211936,95
2	506991,33	2211962,80
3	506993,65	2211970,98
4	507008,23	2212019,71
5	507005,64	2212020,38
6	507001,28	2212006,03
7	506992,57	2211977,31
8	506989,79	2211968,15
9	506973,90	2211951,37
10	506962,23	2211939,04
11	506960,85	2211937,58
1	506962,99	2211936,95

Заявитель: \_\_\_\_\_, О.А. Субботина