



**КОМИТЕТ ИМУЩЕСТВЕННЫХ ОТНОШЕНИЙ  
АДМИНИСТРАЦИИ ПЕРМСКОГО МУНИЦИПАЛЬНОГО РАЙОНА**

**РЕШЕНИЕ** № 610  
о размещении объектов № \_\_\_\_\_

Пермский край  
Пермский район

21.08.2018

Комитет имущественных отношений администрации Пермского муниципального района разрешает Открытому акционерному обществу «Межрегиональная распределительная сетевая компания Урала» (ИНН 6671163413, ОГРН 1056604000970, почтовый адрес: 614016, г. Пермь, ул. Камчатовская, 26)

размещение объекта «Строительство КТПП-250/6/0,4 кВ, ЛЭП 6 кВ, ЛЭП 0,4 кВ, оборудование учета э/э, входящих в ЭКС ПС 35/6 кВ Шемети, для электроснабжения садовых домов по адресу: Пермский край, Пермский район, в 1945 метрах юго-западнее д. Хохловка (кадастровые номера земельных участков 59:32:3000006:1857, 1823)

на землях государственная собственность на которые не разграничена

на срок 1 год с 21.08.2018 г. по 20.08.2019 г.

Местоположение: Пермский край, Пермский район, Хохловское с/п.

Приложение: схема предполагаемых к использованию земель или части земельного участка.

Председатель комитета  
имущественных отношений администрации  
Пермского муниципального района



Г.В. Мюресов

(подпись, печать)

**Схема предполагаемых к использованию земель или части земельного участка**

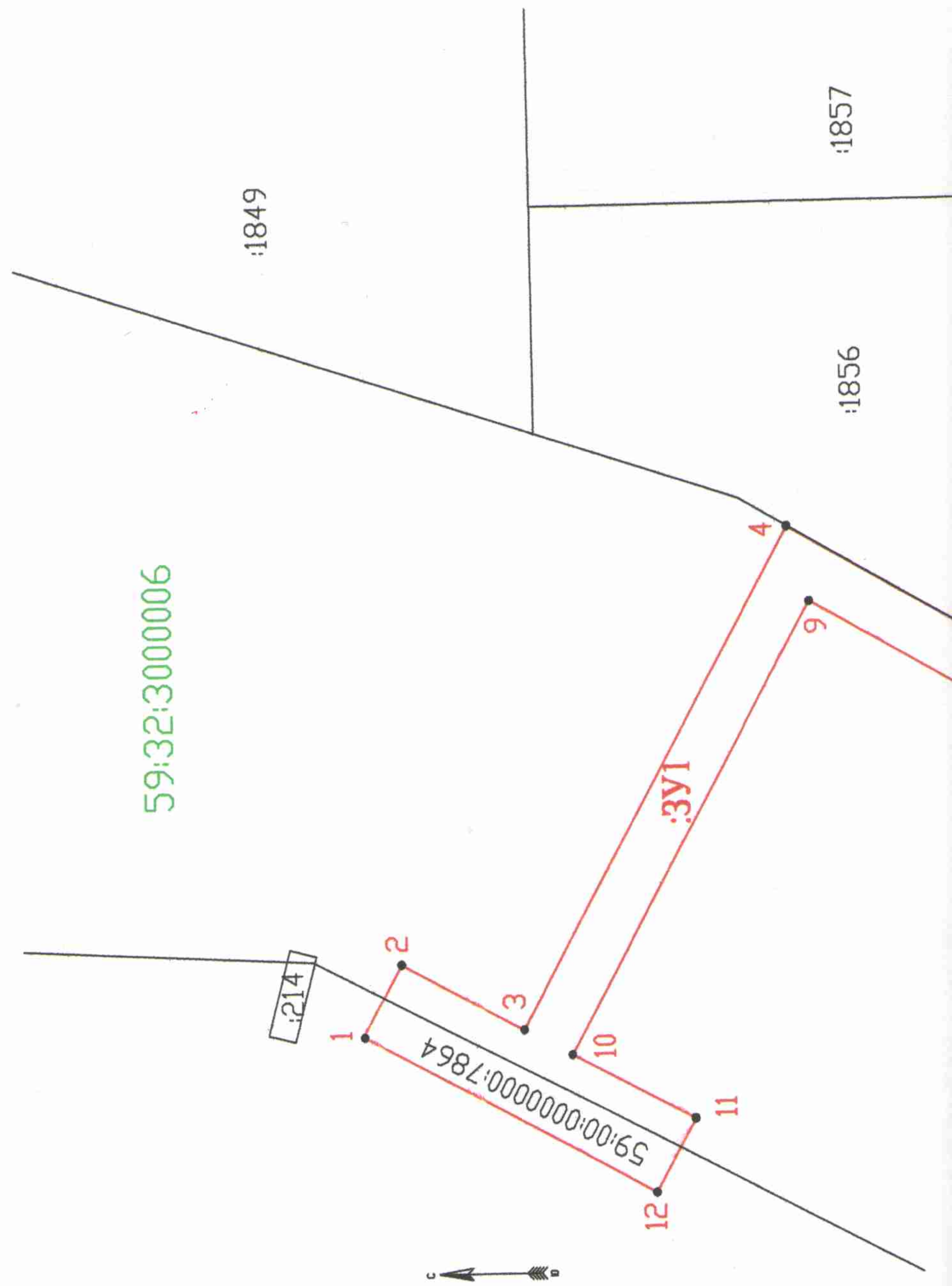
**Объект:** Строительство КТПШ-250/6/0,4 кВ, ЛЭП 6 кВ, ЛЭП 0,4 кВ, оборудование учета э/э, входящих в ЭСК ПС 35/6 кВ Шемети, для электроснабжения садовых домов по адресу: Пермский край, Пермский район, в 1945 метрах юго-западнее д. Хохловка (кад. номер зем. участков 59:32:300006:1857, :1823)

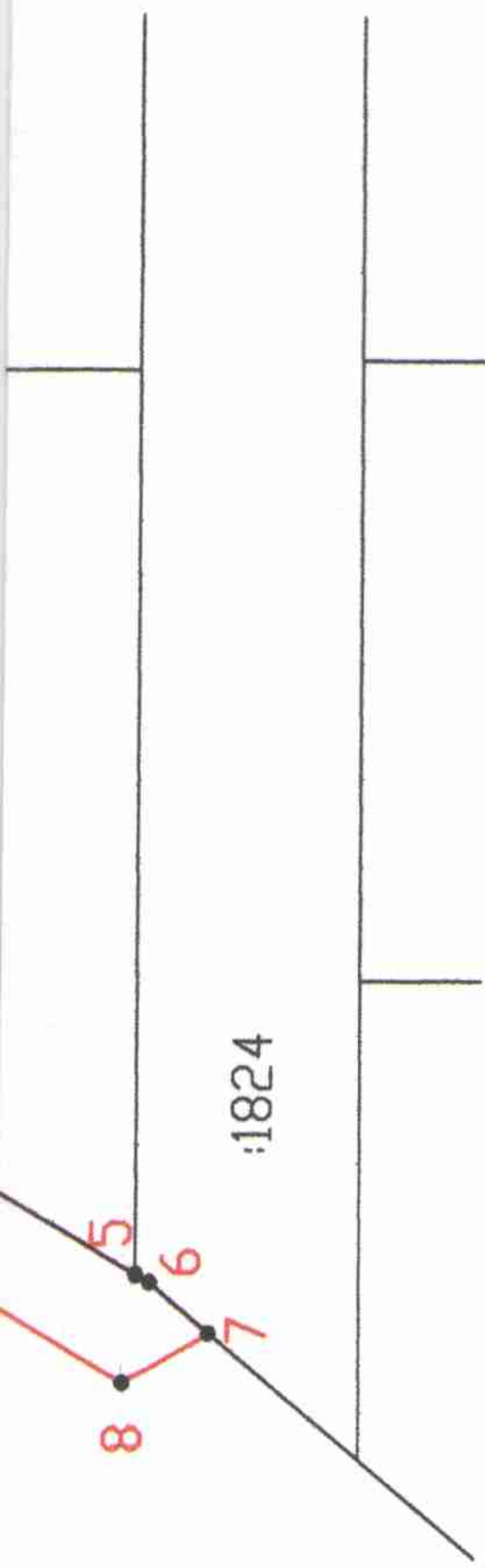
**Местоположение:** Пермский край, Пермский район, Хохловское с/п

**Площадь земель или части земельного участка, кв.м:** 407 кв.м

**Категория земель:** земли сельскохозяйственного назначения

**Разрешенное использование:**





Описание границ смежных участков	
1-4, 7-1	земли Хохловского с/п
4-5	59:32:3000006:1856
5-7	59:32:3000006:1824

## УСЛОВНЫЕ ОБОЗНАЧЕНИЯ:

- - граница образуемого земельного участка
- :214 - надписи кадастровых номеров земельных участков, внесенных в ГКН
- - граница земельных участков по сведениям ГКН
- :3У1 - условный номер образуемого земельного участка
- 59:32:3000006 - надпись номера кадастрового квартала
- - граница кадастрового квартала

59:32:3000006

## КАТАЛОГ КООРДИНАТ

## земельного участка

№№ точек	Координаты, м	
	X	Y
1	545415.84	2230489.91
2	545412.96	2230495.17
3	545404.03	2230490.28
4	545384.26	2230526.84
5	545362.56	2230514.19
6	545362.02	2230513.88
7	545359.60	2230511.87
8	545363.07	2230509.86
9	545382.71	2230521.31
10	545400.53	2230488.36
11	545391.56	2230483.52
12	545394.47	2230478.20

№ 610 от 21.08.2018

Приложение к решению  
о размещении объектов

Заявитель: по доверенности Хабидуллин Г.Г.

МП  
(для юридических лиц  
и индивидуальных предпринимателей)

Верно

Масштаб 1:500