



**КОМИТЕТ ИМУЩЕСТВЕННЫХ ОТНОШЕНИЙ
АДМИНИСТРАЦИИ ПЕРМСКОГО МУНИЦИПАЛЬНОГО РАЙОНА**

РЕШЕНИЕ № 557
о размещении объектов № _____

Пермский край
Пермский район

01.08.2018

Комитет имущественных отношений администрации Пермского муниципального района разрешает Открытому акционерному обществу «Межрегиональная распределительная сетевая компания Урала» (ИНН 6671163413, ОГРН 1056604000970, почтовый адрес: 614016, г. Пермь, ул. Камчатовская, 26)

размещение объекта «Строительство КТПП-250/6/0,4 кВ, ЛЭП 6 кВ, ЛЭП 0,4 кВ, оборудование учета э/э, входящих в ЭКС ПС 35/6 кВ Шемети, для электроснабжения садовых домов по адресу: Пермский край, Пермский район, в 1945 метрах юго-западнее д. Хохловка (кадастровые номера земельных участков 59:32:3000006:1857, 1823)

на землях государственная собственность на которые не разграничена

на срок 1 год с 01.08.2018 г. по 31.07.2019 г.

Местоположение: Пермский край, Пермский район, Хохловское с/п.

Приложение: схема предполагаемых к использованию земель или части земельного участка.

Председатель комитета
имущественных отношений администрации
Пермского муниципального района

(подпись, печать)

Г.В. Мюресов



Схема предполагаемых к использованию земель или части земельного участка

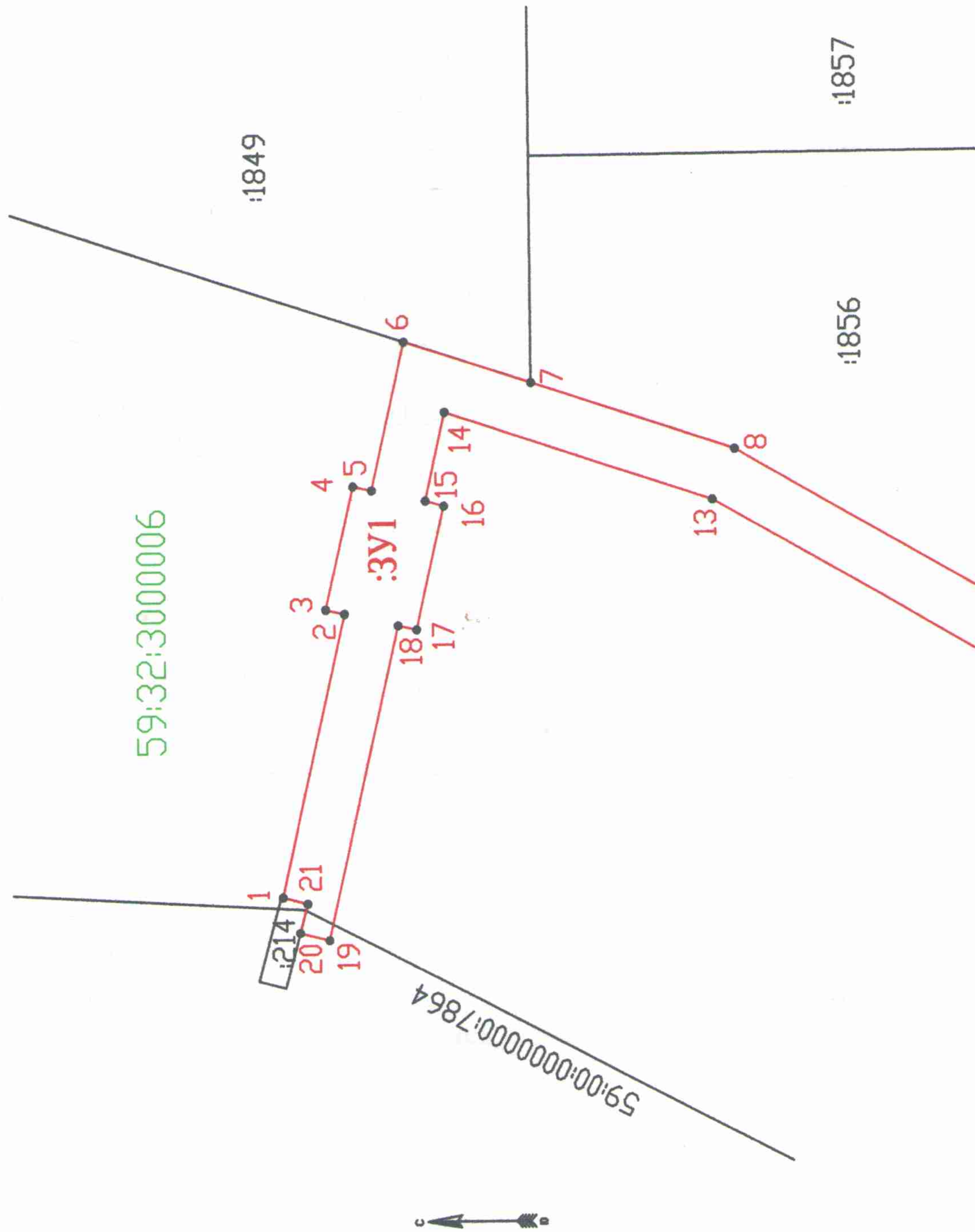
Объект: Строительство КТПШ-250/6/0,4 кВ, ЛЭП 6 кВ, ЛЭП 0,4 кВ, оборудование учета э/э, входящих в ЭСК ПС 35/6 кВ Шемети, для электроснабжения садовых домов по адресу: Пермский край, Пермский район, в 1945 метрах юго-западнее д. Хохловка (кад. номер зем. участков 59:32:300006:1857, :1823)

Местоположение: Пермский край, Пермский район, Хохловское с/п

Площадь земель или части земельного участка, кв.м: **407 кв.м**

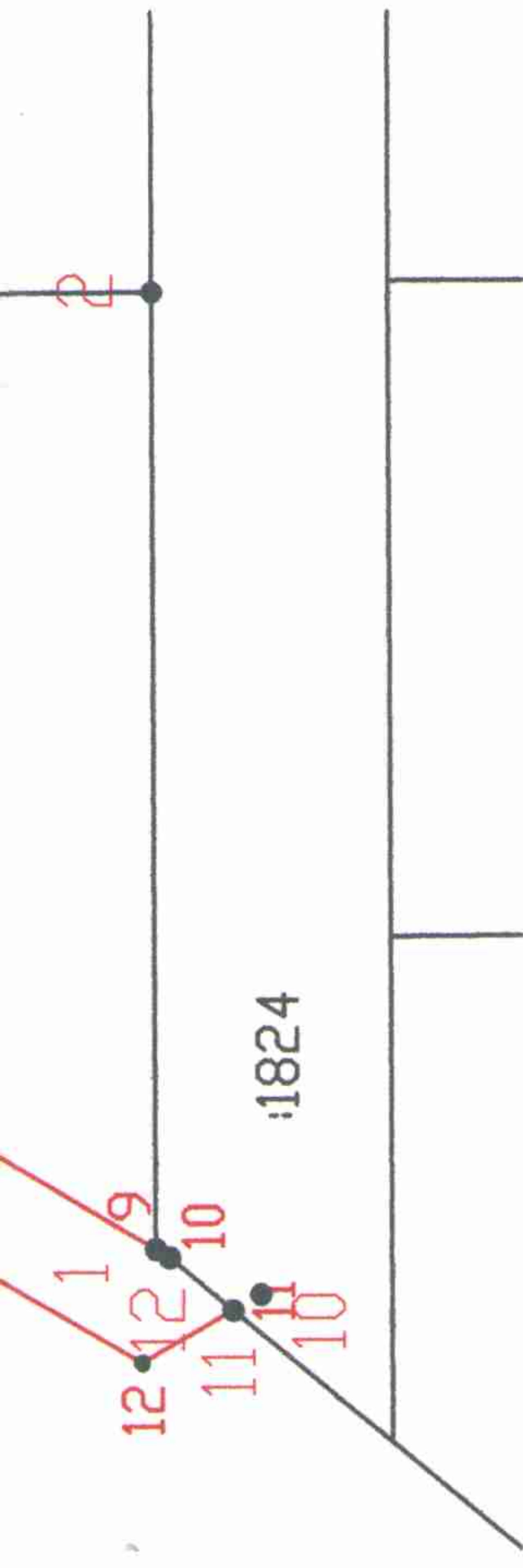
Категория земель: земли сельскохозяйственного назначения

Разрешенное использование:



№№ точек	Координаты, м	
	X	Y
1	545420.99	2230496.32
2	545416.38	2230517.02
3	545417.75	2230517.32
4	545415.73	2230526.40
5	545414.36	2230526.09
6	545411.95	2230536.93
7	545402.68	2230533.85
8	545387.83	2230528.92
9	545362.56	2230514.19
10	545362.02	2230513.88
11	545359.60	2230511.87
12	545363.07	2230509.86
13	545389.49	2230525.25
14	545409.01	2230531.74
15	545410.44	2230525.31
16	545409.09	2230524.92
17	545411.11	2230515.84
18	545412.48	2230516.15

20	545419.74	2230493.70
21	545419.18	2230495.85



Описание границ смежных участков	
1-6, 10-19	земли Хохловского с/п
6-7	59:32:3000006:1849
7-9	59:32:3000006:1856
9-11	59:32:3000006:1824
20-1	59:32:3000006:214

УСЛОВНЫЕ ОБОЗНАЧЕНИЯ:

- - граница образуемого земельного участка
- :214 - надписи кадастровых номеров земельных участков, внесенных в ГКН
- - граница земельных участков по сведениям ГКН
- :3У1 - условный номер образуемого земельного участка
- 59:32:3000006 - надпись номера кадастрового квартала
- - граница кадастрового квартала

Дуришотсенки к решению
о размежевании объектов
№557 от 01.08.2018



Заявитель: по доверенности Хабидуллина Г.Г.
 (подпись, расшифровка подписи)
 МП
 (для юридических лиц
 и индивидуальных предпринимателей)
 Верно

Масштаб 1:500