



**КОМИТЕТ ИМУЩЕСТВЕННЫХ ОТНОШЕНИЙ
АДМИНИСТРАЦИИ ПЕРМСКОГО МУНИЦИПАЛЬНОГО РАЙОНА**

РЕШЕНИЕ

о размещении объектов № 514

Пермский край
Пермский район

24.07.2018

Комитет имущественных отношений администрации Пермского муниципального района разрешает Открытому акционерному обществу «Межрегиональная распределительная сетевая компания Урала» (ИНН 6671163413, ОГРН 1056604000970, почтовый адрес: 614016, г. Пермь, ул. Инженерная, 17)

размещение объекта: «Строительство ВЛ 0,4 кВ для электроснабжения села Лобаново (4500042807) (Дрокин П.А.)»

на землях государственная собственность на которые не разграничена

на срок бессрочно.

Местоположение: Пермский край, Пермский район, Лобановское с/п, с. Лобаново.

Приложение: схема предполагаемых к использованию земель или земельных участков.

Председатель комитета
имущественных отношений администрации
Пермского муниципального района

Г.В. Мюресов

(подпись, печать)



Схема предполагаемых к использованию земель или части земельного участка

Объект: "Строительство ВЛ 0,4кВ для электроснабжения села Лобаново (4500042807) (Дрокин П.А.)"

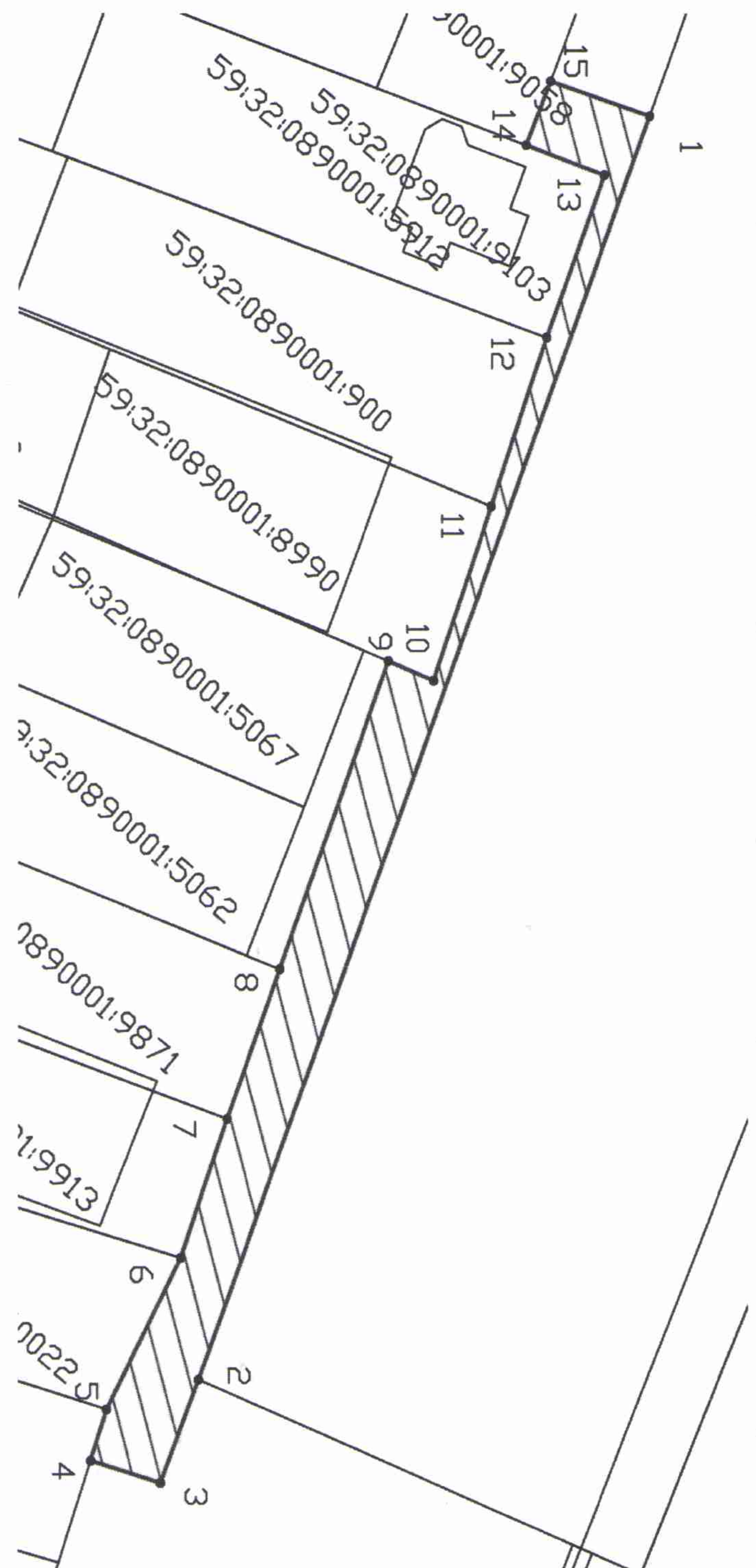
Местоположение: Пермский край, Пермский р-н, с/п Лобановское, с. Лобаново

Площадь земель или части земельного участка, кв.м.: 300

Категория земель: Земли населенных пунктов

Вид разрешенного использования земельного участка:

Цель использования: под объекты инженерного оборудования Электроснабжения (Строительство ВЛ 0,4кВ для электроснабжения села Лобаново (4500042807) (Дрокин П.А.))



Координаты характерных точек			
№	У	Х	
1	2233979,35	501308,14	
2	2234096,47	501265,24	
3	2234105,97	501261,63	
4	2234103,94	501254,97	
5	2234099,24	501256,50	
6	2234085,16	501263,52	
7	2234072,35	501267,95	
8	2234058,46	501272,97	
9	2234029,96	501283,27	
10	2234031,78	501287,58	
11	2234015,55	501293,08	
12	2233999,87	501298,33	
13	2233984,87	501303,83	
14	2233982,08	501296,37	
15	2233976,11	501298,68	
1	2233979,35	501308,14	

Масштаб 1:700

Описание границ смежных земельных участков:

- 1-2 зем.участок с КН 59:32:0890001:1059
- 2-3-4, 8-9, 15-1 неразграниченный земельный участок
- 4-5 зем.участок с КН 59:32:0890001:5719
- 5-6 зем.участок с КН 59:32:0890001:10022
- 6-7 зем.участок с КН 59:32:0890001:9913
- 7-8 зем.участок с КН 59:32:0890001:9871
- 9-10-11 зем.участок с КН 59:32:0890001:8990
- 11-12 зем.участок с КН 59:32:0890001:900

Условные обозначения:

- предполагаемые к использованию земли
- граница земельного участка, сведения о котором внесены в ГКН
- 1 характерные точки границы испрашиваемого земельного участка

Заявитель: _____ / П.А. Семериков