



**КОМИТЕТ ИМУЩЕСТВЕННЫХ ОТНОШЕНИЙ  
АДМИНИСТРАЦИИ ПЕРМСКОГО МУНИЦИПАЛЬНОГО РАЙОНА**

**РЕШЕНИЕ** № 476  
о размещении объектов № \_\_\_\_\_

Пермский край  
Пермский район

05.07.2018

Комитет имущественных отношений администрации Пермского муниципального района разрешает Открытому акционерному обществу «Межрегиональная распределительная сетевая компания Урала» (ИНН 6671163413, ОГРН 1056604000970, почтовый адрес: 614016, г. Пермь, ул. Камчатовская, 26)

размещение объекта «Строительство КТПП, ЛЭП 6 кВ, ВЛ 0,4 кВ и установка оборудования учета э/э, входящих в ЭКС ПС 35/6 кВ Шемети, для электроснабжения садовых домов по адресу: Пермский край, Пермский район, Хохловское с/п, участок находится примерно в 0,740 км по направлению на запад от с. Хохловка (кадастровые номера земельных участков 59:32:3000006:1279, 1294, 1288, 1298, 1326, 1888, 1896, 1894)

на землях муниципальная собственность

на срок бессрочно

Местоположение: Пермский край, Пермский район, Хохловское с/п, с. Хохловка.

Приложение: схема предполагаемых к использованию земель или части земельного участка.

Председатель комитета  
имущественных отношений администрации  
Пермского муниципального района



(подпись, печать)

Г.В. Мюресов

## Схема предполагаемых к использованию земель или части земельного участка

**Объект:** Строительство КТПП, ЛЭП 6 кВ, ВЛ 0,4 кВ и установка оборудования учета э/э, входящих в ЭСК ПС 35/6 кВ Шемети, для электроснабжения садовых домов по адресу: Пермский край, Пермский район, Хохловское с/п, участок находится примерно в 0,740 км по направлению на запад от с. Хохловка  
(кад. номер зем. участка 59:32:3000006:1279, :1294, :1288, :1298, :1326, :1888, :1896, :1894)

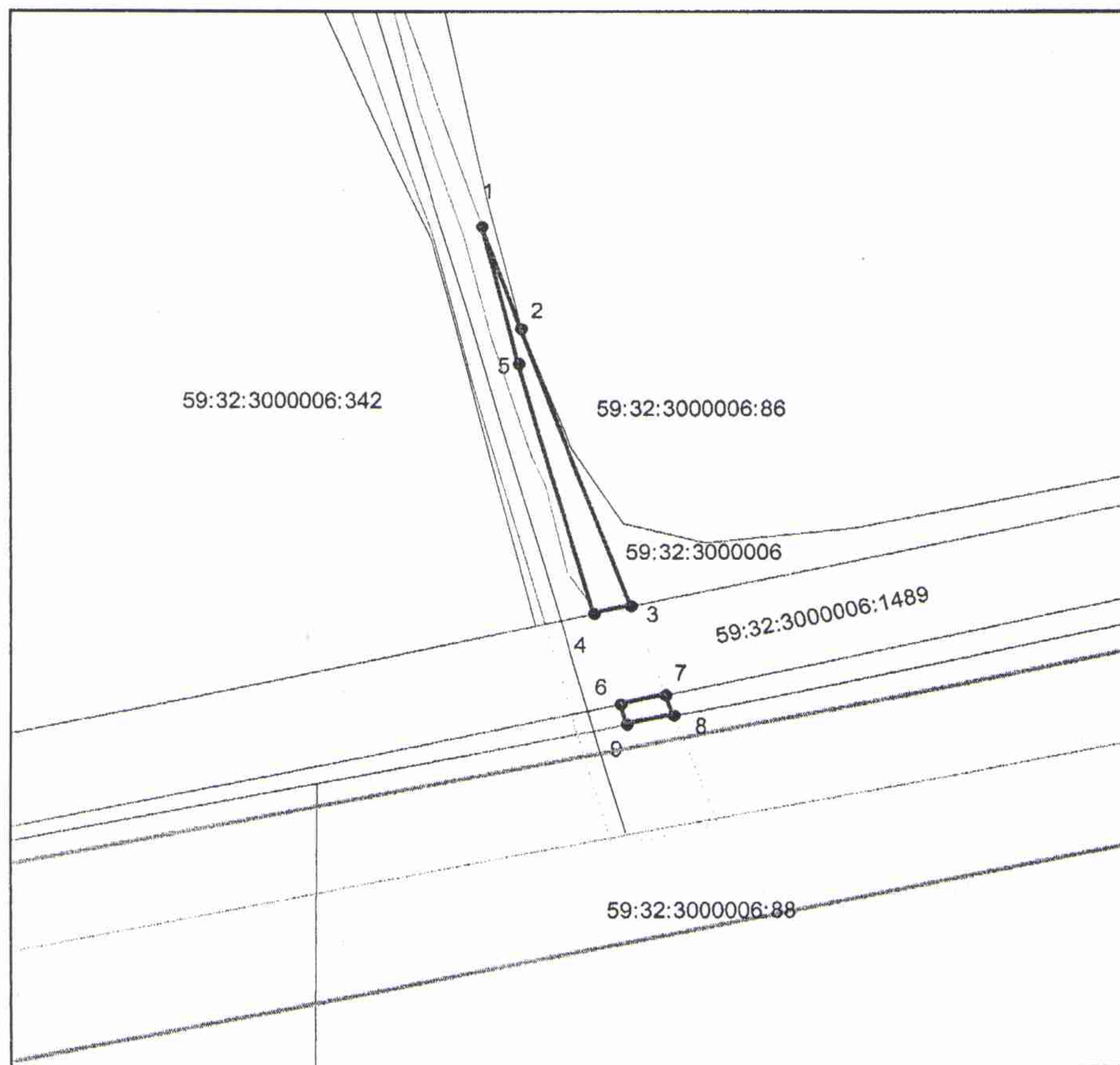
**Местоположение:** Пермский край, Пермский район, Хохловское с/п, с. Хохловка

**Площадь земель или части земельного участка, кв.м:** 96

**Категория земель:**

**Вид разрешенного использования:**

Каталог координат, м		
точки грани	X	Y
участок №1 площадь -85 кв.м.		
1	545798,00	2231830,37
2	545786,42	2231834,22
3	545756,16	2231844,99
4	545755,35	2231841,37
5	545782,61	2231834,00
участок №2 площадь -11 кв.м.		
6	545745,60	2231844,00
7	545746,60	2231848,40
8	545744,35	2231849,20
9	545743,38	2231844,61



**Масштаб 1:1000**

### Условные обозначения:

- вновь образованная часть границы земельного участка
- существующая часть границы, имеющиеся в ГКН сведения о которой достаточны для определения ее местоположения
- граница кадастрового квартала
- зона с особыми условиями использования территорий
- граница населенного пункта
- обозначение ОКС по сведениям ГКН
- 59:32:3020003 - номер кадастрового квартала
- 59:32:3020003:116 - номер учтенного земельного участка
- проектируемая ВЛ
- проектируемое ППО

### Описание границ смежных землепользователей:

от точки 1 до точки 3 земли Хохловского с/п  
от точки 3 до точки 4 участок КН 59:32:3000006:1489  
от точки 4 до точки 1 земли Хохловского с/п

от точки 6 до точки 7 участок КН 59:32:3000006:1489  
от точки 7 до точки 8 земли Хохловского с/п  
от точки 8 до точки 9 участок КН 59:32:3000006:88  
от точки 9 до точки 6 земли Хохловского с/п

Заявитель: ОАО "МРСК Урала"  Владимирова А.Л. (по доверенности)  
подпись