

КОМИТЕТ ИМУЩЕСТВЕННЫХ ОТНОШЕНИЙ
АДМИНИСТРАЦИИ ПЕРМСКОГО МУНИЦИПАЛЬНОГО РАЙОНА

РЕШЕНИЕ № 467
о размещении объектов № _____

Пермский край
Пермский район

02.07.2018

Комитет имущественных отношений администрации Пермского муниципального района разрешает Открытому акционерному обществу «Межрегиональная распределительная сетевая компания Урала» (ИНН 6671163413, ОГРН 1056604000970, почтовый адрес: 614016, г. Пермь, ул. Камчатовская, 26)

размещение объекта «Строительство КТПП, ЛЭП 6 кВ, ВЛ 0,4 кВ и установка оборудования учета э/э, входящих в ЭКС ПС 35/6 кВ Шемети, для электроснабжения садовых домов по адресу: Пермский край, Пермский район, Хохловское с/п, участок находится примерно в 0,740 км по направлению на запад от с. Хохловка (кадастровые номера земельных участков 59:32:3000006:1279, 1294, 1288, 1298, 1326, 1888, 1896, 1894)

на землях муниципальная собственность

на срок бессрочно

Местоположение: Пермский край, Пермский район, Хохловское с/п, а/д «Хохловка-Ширпы».

Приложение: схема предполагаемых к использованию земель или части земельного участка.

Председатель комитета
имущественных отношений администрации
Пермского муниципального района



(подпись, печать)

Г.В. Мюресов

Схема предполагаемых к использованию земель или части земельного участка

Объект: Строительство КТПП, ЛЭП 6 кВ, ВЛ 0,4 кВ и установка оборудования учета э/э, входящих в ЭСК ПС 35/6 кВ Шемети, для электроснабжения садовых домов по адресу: Пермский край, Пермский район, Хохловское с/п, участок находится примерно в 0,740 км по направлению на запад от с. Хохловка

(кад. номер зем. участка 59:32:3000006:1279, :1294, :1288, :1298, :1326, :1888, :1896, :1894)

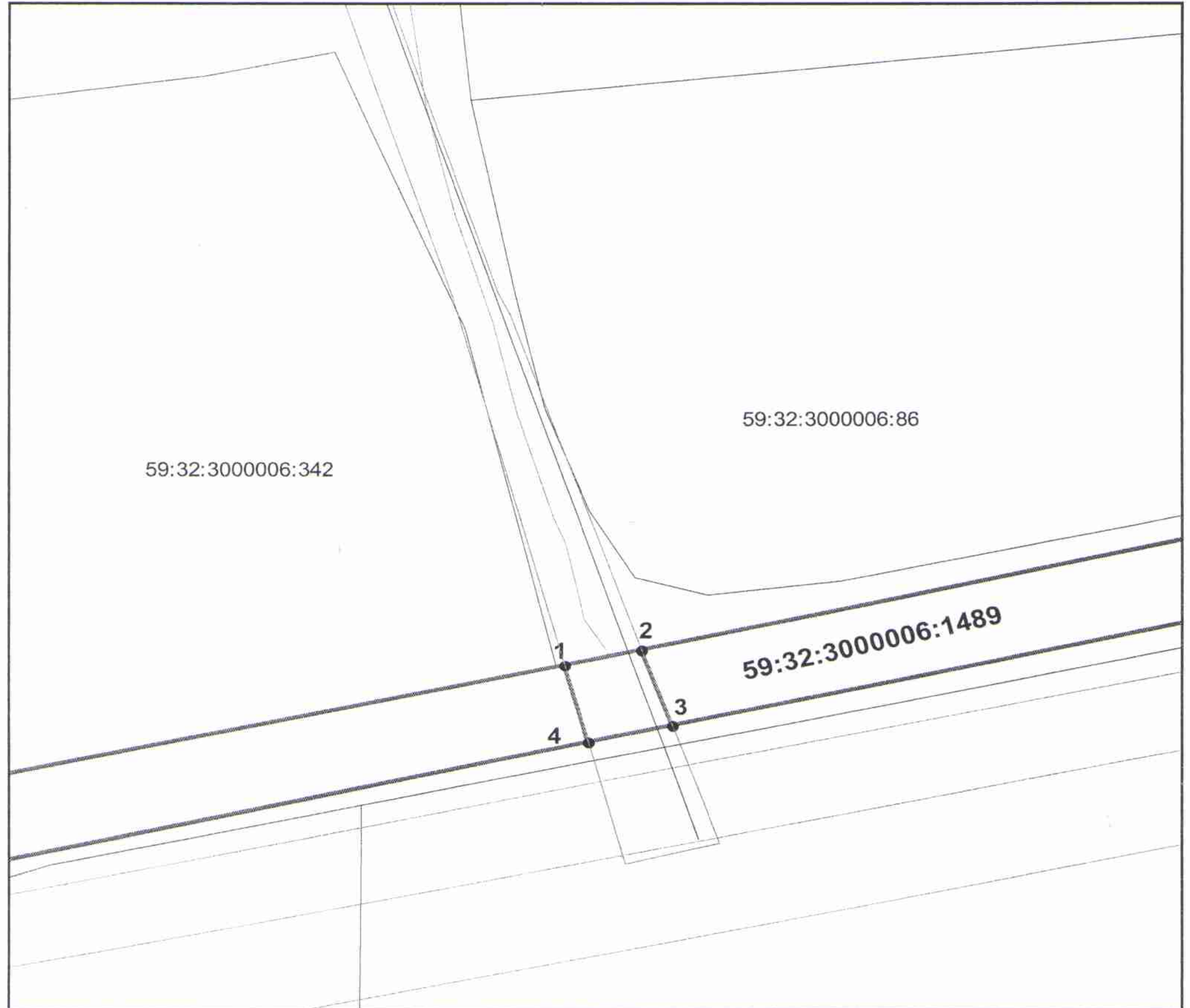
Местоположение: Пермский край, Пермский район, Хохловское с/п, а/д "Хохловка-Ширпы"

Площадь земель или части земельного участка, кв.м: 92

Категория земель: 59:32:3000006:1489-Землями промышленности, энергетики, транспорта, связи, радиовещания, телевидения, информатики, землями для обеспечения космической деятельности, землями обороны, безопасности и землями иного специального назначения признаются земли

Вид разрешенного использования: 59:32:3000006:1489-Под объекты транспорта Автомобильного

Каталог координат, м		
точки грани	X	У
1	545754,24	2231836,49
2	545756,15	2231844,99
3	545746,61	2231848,41
4	545744,52	2231839,13



Масштаб 1:1000

Условные обозначения:

- вновь образованная часть границы земельного участка
- существующая часть границы, имеющиеся в ГКН сведения о которой достаточны для определения ее местоположения
- граница кадастрового квартала
- зона с особыми условиями использования территорий
- граница населенного пункта
- обозначение ОКС по сведениям ГКН
- 59:32:3020003 - номер кадастрового квартала
- 59:32:3020003:116 - номер учтенного земельного участка
- проектируемая ВЛ
- проектируемое ППО

Описание границ смежных землепользователей:

- от точки 1 до точки 2 земли Хохловского с/п
- от точки 2 до точки 3 участок КН 59:32:3000006:1489
- от точки 3 до точки 4 земли Хохловского с/п
- от точки 4 до точки 1 участок КН 59:32:3000006:1489

Заявитель: ОАО "МРСК Урала"


подпись

ирирова А.Л. (по доверенности)