



**КОМИТЕТ ИМУЩЕСТВЕННЫХ ОТНОШЕНИЙ
АДМИНИСТРАЦИИ ПЕРМСКОГО МУНИЦИПАЛЬНОГО РАЙОНА**

РЕШЕНИЕ

о размещении объектов № 463

Пермский край
Пермский район

02.07.2018

Комитет имущественных отношений администрации Пермского муниципального района разрешает Акционерному обществу «Газпром газораспределение Пермь» (ИНН 5902183841, ОГРН 1025900512670, почтовый адрес: 614000, г. Пермь, ул. Петропавловская, 43)

размещение объекта: «газопровод давлением до 1,2 Мпа, для размещения которого не требуется разрешение на строительство»

на землях государственная собственность на которые не разграничена

на срок 1 год с 02.07.2018г. по 01.07.2019г.

Местоположение: Пермский край, Пермский район, Лобановское с/п, п. Мулянка, ул. Весенняя, к дому 3.

Приложение: схема предполагаемых к использованию земель или земельных участков.

Председатель комитета
имущественных отношений администрации
Пермского муниципального района



Г.В. Мюресов

(подпись, печать)

Схема предполагаемых к использованию земель или части земельного участка

Объект: Газопровод давлением до 1,2 Мпа, для размещения которого не требуется разрешения на строительство

Местоположение: расположенных по адресу: Пермский край, Пермский район,
Лобановское сельское поселение, п. Мулянка, ул. Весенняя, к дому 3

Каталог координат, м

Площадь земель или части земельного участка, кв.м.: 703

Категория земель: земли населенных пунктов

Вид разрешенного использования: -

Описание границ смежных землепользователей:

От точки н1 до точки н3 - земельный участок с кадастровым номером 59:32:1220001:1321

От точки н3 до точки н7 - земли общего пользования

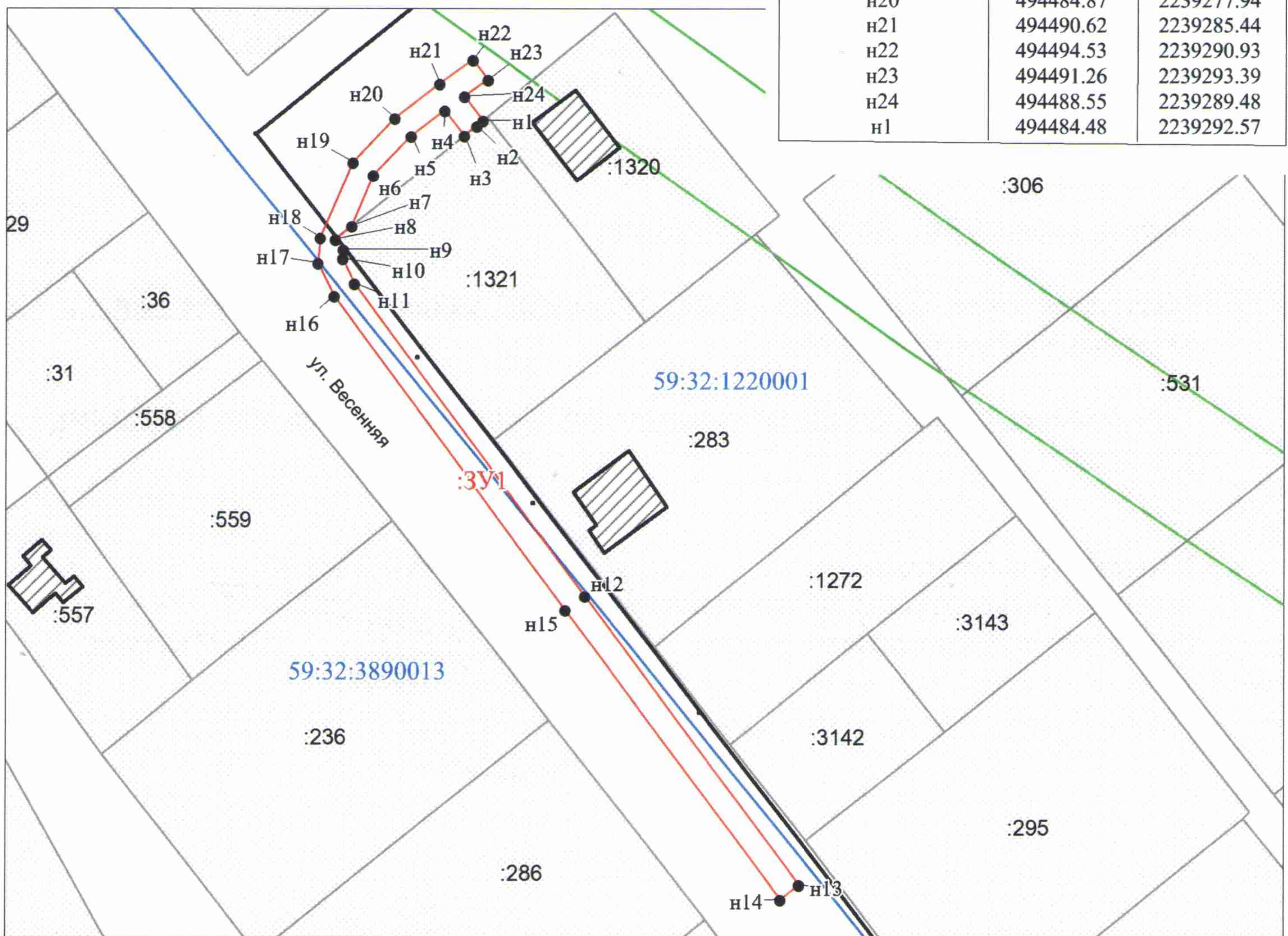
От точки н7 до точки н9 - земельный участок с кадастровым номером 59:32:1220001:1321

От точки н9 до точки н1 - земли общего пользования

Условные обозначения:

- предполагаемый участок земель, на которых планируется размещение объекта
- :1 - границы и номер земельного участка, сведения о которых внесены в ГКН
- :28 - границы и номер объекта капитального строительства, сведения о которых внесены в ГКН
- граница кадастрового квартала

№ точки границы	X	Y
н1	494484.48	2239292.57
н2	494483.63	2239291.52
н3	494482.00	2239289.52
н4	494486.21	2239286.27
н5	494481.89	2239280.62
н6	494475.35	2239274.43
н7	494466.79	2239270.84
н8	494464.63	2239268.19
н9	494462.94	2239269.52
н10	494461.42	2239269.37
н11	494457.35	2239271.38
н12	494405.34	2239309.60
н13	494357.37	2239345.36
н14	494354.92	2239342.27
н15	494402.96	2239306.38
н16	494455.27	2239267.96
н17	494460.68	2239265.27
н18	494464.85	2239265.69
н19	494477.57	2239271.03
н20	494484.87	2239277.94
н21	494490.62	2239285.44
н22	494494.53	2239290.93
н23	494491.26	2239293.39
н24	494488.55	2239289.48
н1	494484.48	2239292.57



Масштаб 1:1100

Заявитель: _____ / Егошина И. В.
 (подпись, расшифровка подписи)
 МП
 (для юридических лиц и индивидуальных предпринимателей)