



**КОМИТЕТ ИМУЩЕСТВЕННЫХ ОТНОШЕНИЙ
АДМИНИСТРАЦИИ ПЕРМСКОГО МУНИЦИПАЛЬНОГО РАЙОНА**

РЕШЕНИЕ

о размещении объектов № 447

Пермский край
Пермский район

26.06.2018

Комитет имущественных отношений администрации Пермского муниципального района разрешает Куртеевой Марине Николаевне (паспорт 57 13 № 113479 выдан 28.03.2014 ОУФМС России по Пермскому краю в Пермском районе, почтовый адрес: 614524, Пермский край, Пермский район, с. Усть-Качка, ул. Победы, д. 42, кв. 40)

размещение объекта «Линейные сооружения канализации (в том числе ливневой) и водоотведения, для размещения которых не требуется разрешение на строительство»

на землях государственная собственность на которые не разграничена

на срок 11 месяцев с 26.06.2018 г. по 25.05.2019 г.

Местоположение: Пермский край, Пермский район, п. Красный Восход, ул. Новосельская, к участку 59:32:2000001:969.

Приложение: схема предполагаемых к использованию земель или части земельного участка.

Председатель комитета имущественных
отношений администрации Пермского
муниципального района

Г.В. Мюресов

(подпись, печать)

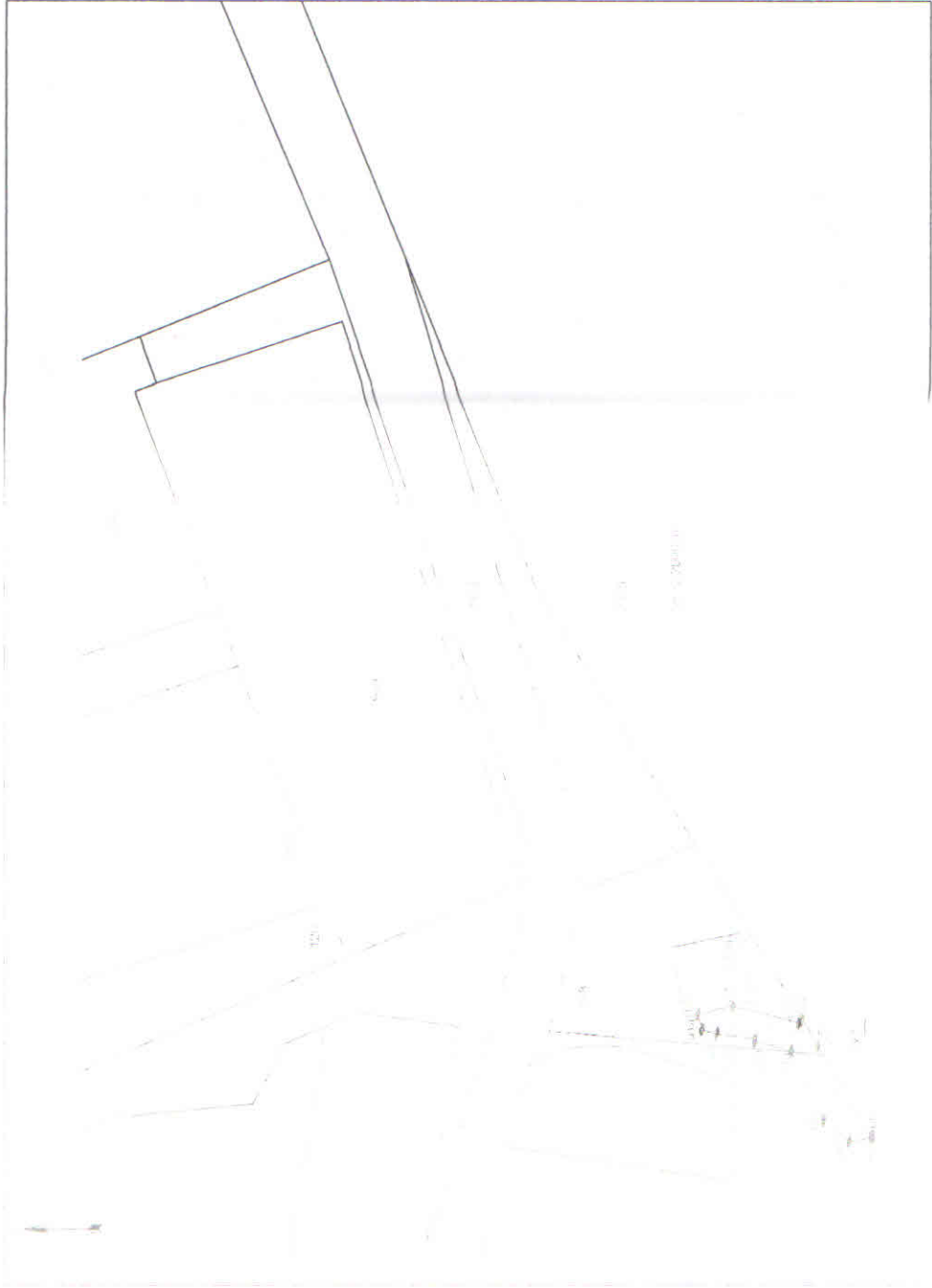


Описание границ смежных землепользователей:







от точки Н1 до точки Н2 - земельный участок с кадастровым номером 59:32:2000001:2329,
 от точки Н4 до точки Н7 - земельный участок с кадастровым номером 59:32:2000001:2475.

Система координат - МСК 59.

Обозначение картерных точек границ	Координаты, м	
	X	Y
Н1	515660,71	2201284,55
Н2	515653,72	2201286,19
Н3	515640,36	2201282,74
Н4	515639,65	2201283,42
Н5	515636,50	2201278,04
Н6	515625,72	2201259,58
Н7	515625,51	2201259,22
Н8	515630,17	2201258,40
Н9	515635,36	2201262,75
Н10	515641,97	2201276,96
Н11	515649,22	2201278,87
Н12	515649,15	2201279,61
Н13	515656,87	2201280,36
Н14	515659,91	2201281,32



Условные обозначения:

-  - предполагаемый участок земель, на которых планируется размещение объекта
-  :1 - границы и номер земельного участка, сведения о которых внесены в ГКУ
-  - охранный зона
-  - граница кадастрового квартала
-  :3У3 - обозначение запрашиваемого земельного участка
-  Н1 - характерная точка граници земель или части земельного участка

59:32:2000001 - номер кадастрового квартала

Масштаб 1:500