



КОМИТЕТ ИМУЩЕСТВЕННЫХ ОТНОШЕНИЙ
АДМИНИСТРАЦИИ ПЕРМСКОГО МУНИЦИПАЛЬНОГО РАЙОНА

РЕШЕНИЕ № 444
о размещении объектов № _____

Пермский край
Пермский район

27.06.2018

Комитет имущественных отношений администрации Пермского муниципального района разрешает Открытому акционерному обществу «Межрегиональная распределительная сетевая компания Урала» (ИНН 6671163413, ОГРН 1056604000970, почтовый адрес: 614016, г. Пермь, ул. Камчатовская, 26)

размещение объекта «Строительство участка ВЛ 0,4 кВ от ближайшей опоры ВЛ 0,4 кВ от ТП-4209, входящей в ЭКС ПС 35/6 кВ Скобелевка, для электроснабжения индивидуального жилого дома по адресу: Пермский край, Пермский район, Хохловское с/п, д. Скобелевка, ул. Полевая, 17 (кадастровый номер земельного участка 59:32:3020003:2746)»

на землях государственная собственность на которые не разграничена

на срок бессрочно

Местоположение: Пермский край, Пермский район, Хохловское с/п, в районе а/д «Пермь-Ильинский-Хохловка».

Приложение: схема предполагаемых к использованию земель или части земельного участка.

Председатель комитета
имущественных отношений администрации
Пермского муниципального района



(подпись, печать)

Г.В. Мюресов

Схема предполагаемых к использованию земель или части земельного участка

Объект: Строительство участка ВЛ 0,4 кВ от ближайшей опоры ВЛ 0,4 кВ от ТП-4209, входящей в ЭСК ПС 35/6 кВ Скобелевка, для электроснабжения индивидуального жилого дома по адресу: Пермский край, Пермский район, Хохловское с/п, д. Скобелевка, ул. Полевая, 17 (кад. номер зем. участка 59:32:3020003:2746)

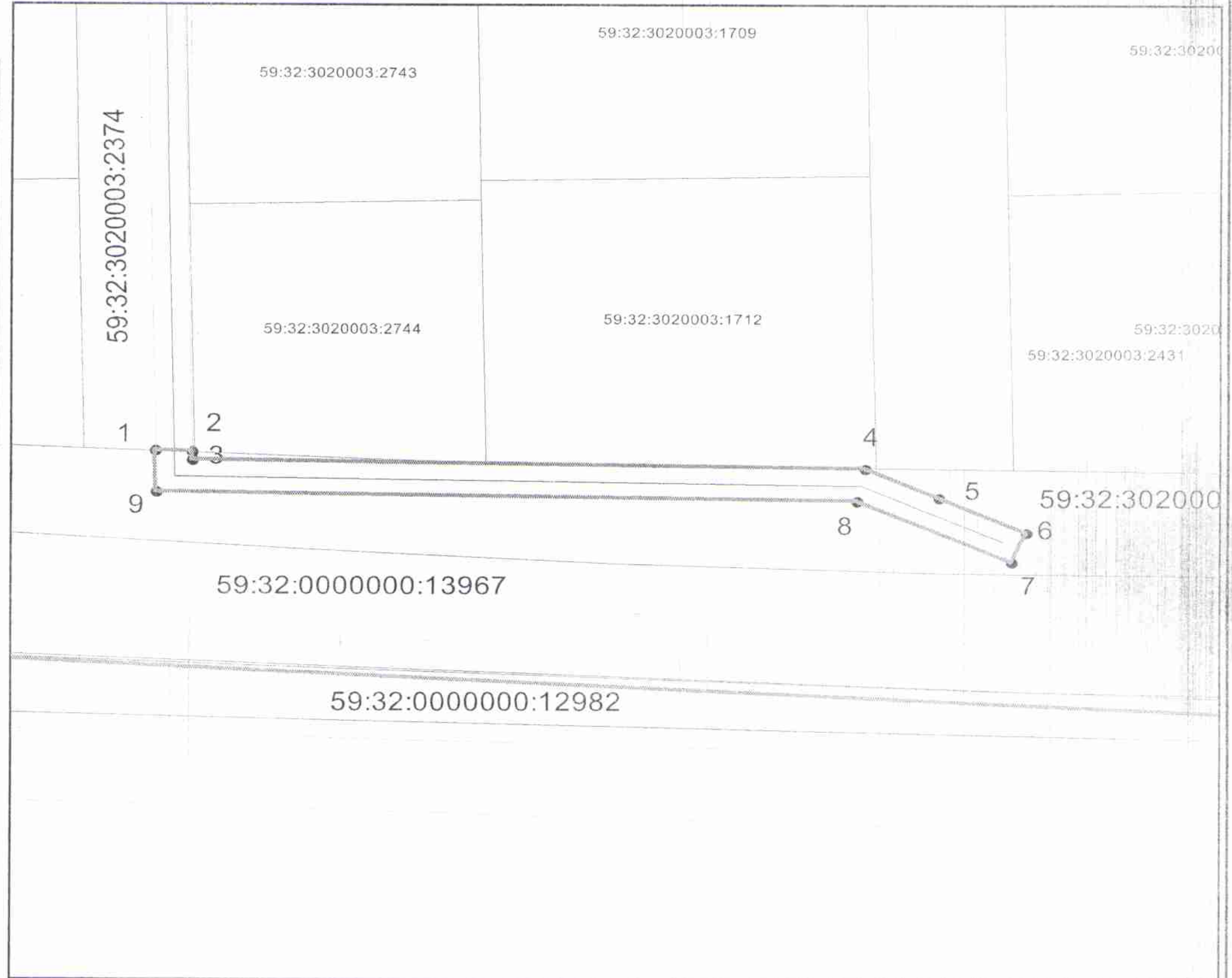
Местоположение: Пермский край, Пермский район, Хохловское с/п, в районе а/д "Пермь-Ильинский - Хохловка"

Площадь земель или части земельного участка, кв.м: 388

Категория земель:

Вид разрешенного использования:

| Каталог координат, м | | |
|----------------------|-----------|------------|
| точки грани | X | Y |
| 1 | 543096,71 | 2234224,39 |
| 2 | 543096,56 | 2234228,39 |
| 3 | 543095,54 | 2234228,41 |
| 4 | 543094,53 | 2234301,88 |
| 5 | 543090,91 | 2234309,94 |
| 6 | 543086,58 | 2234319,59 |
| 7 | 543082,93 | 2234317,95 |
| 8 | 543090,54 | 2234301,00 |
| 9 | 543091,60 | 2234224,49 |



Масштаб 1:1000

Условные обозначения:

- вновь образованная часть границы земельного участка
- существующая часть границы, имеющиеся в ГКН сведения о которой достаточны для определения ее местоположения
- граница кадастрового квартала
- зона с особыми условиями использования территорий
- граница населенного пункта
- обозначение ОКС по сведениям ГКН
- 59:32:3020003 - номер кадастрового квартала
- 59:32:3020003:116 - номер учтенного земельного участка
- проектируемая ВЛ
- проектируемое ППО

Описание границ смежных землепользователей:

от точки 1 до точки 2 участок КН 59:32:3020003:2374
от точки 2 до точки 1 земли Хохловского с/п

Заявитель: ОАО "МРСК Урала"

Владиминова А.Л. (по доверенности)

подпись