



**КОМИТЕТ ИМУЩЕСТВЕННЫХ ОТНОШЕНИЙ
АДМИНИСТРАЦИИ ПЕРМСКОГО МУНИЦИПАЛЬНОГО РАЙОНА**

РЕШЕНИЕ

о размещении объектов № 409

Пермский край
Пермский район

15.06.2018

Комитет имущественных отношений администрации Пермского муниципального района разрешает Открытому акционерному обществу «Межрегиональная распределительная сетевая компания Урала» (ИНН 6671163413, ОГРН 1056604000970, почтовый адрес: 614016, г. Пермь, ул. Инженерная, 17)

размещение объекта: «Строительство 2 БКТПП-1000/10/0,4 кВ с телемеханизацией и учетом электроэнергии, КЛ 10 кВ общей протяженностью 0,9 км; Реконструкция (2С) РУ 10 кВ РП-95, ПС 110/10 Кондратово с установкой ячейки, вакуумного выключателя. Реконструкция КВЛ 10 кВ Поселок-1, ПС 110/10 Кондратово для электроснабжения многоквартирных жилых домов по адресу: Пермский край, Пермский район, Кондратовское с/п, д. Кондратово, ул. Камская 2/2, 2/4 (4500042497)»

на землях государственная собственность на которые не разграничена

на срок 11 месяцев с 15.06.2018г. по 14.05.2019г.

Местоположение: Пермский край, Пермский район, Кондратовское с/п, д. Кондратово, ул. Камская.

Приложение: схема предполагаемых к использованию земель или земельных участков.

Председатель комитета
имущественных отношений администрации
Пермского муниципального района

Г.В. Мюресов

(подпись, печать)



Схема предполагаемых к использованию земель или части земельного участка

Объект: Строительство 2 БКТПП-1000/10/0,4 кВ с телемеханизацией и учетом электроэнергии, КЛ 10 кВ общей протяженностью ~0,9 км; Реконструкция (2С) РУ 10 кВ РП-95, ПС 110/10 Кондратово с установкой ячейки, вакуумного выключателя. Реконструкция КВЛ 10 кВ Поселок-1, ПС 110/10 Кондратово для электроснабжения многоквартирных жилых домов по адресу: Пермский край, Пермский район, Кондратовское с/п, д. Кондратово, ул. Камская, 2/2, 2/4 (4500042497)

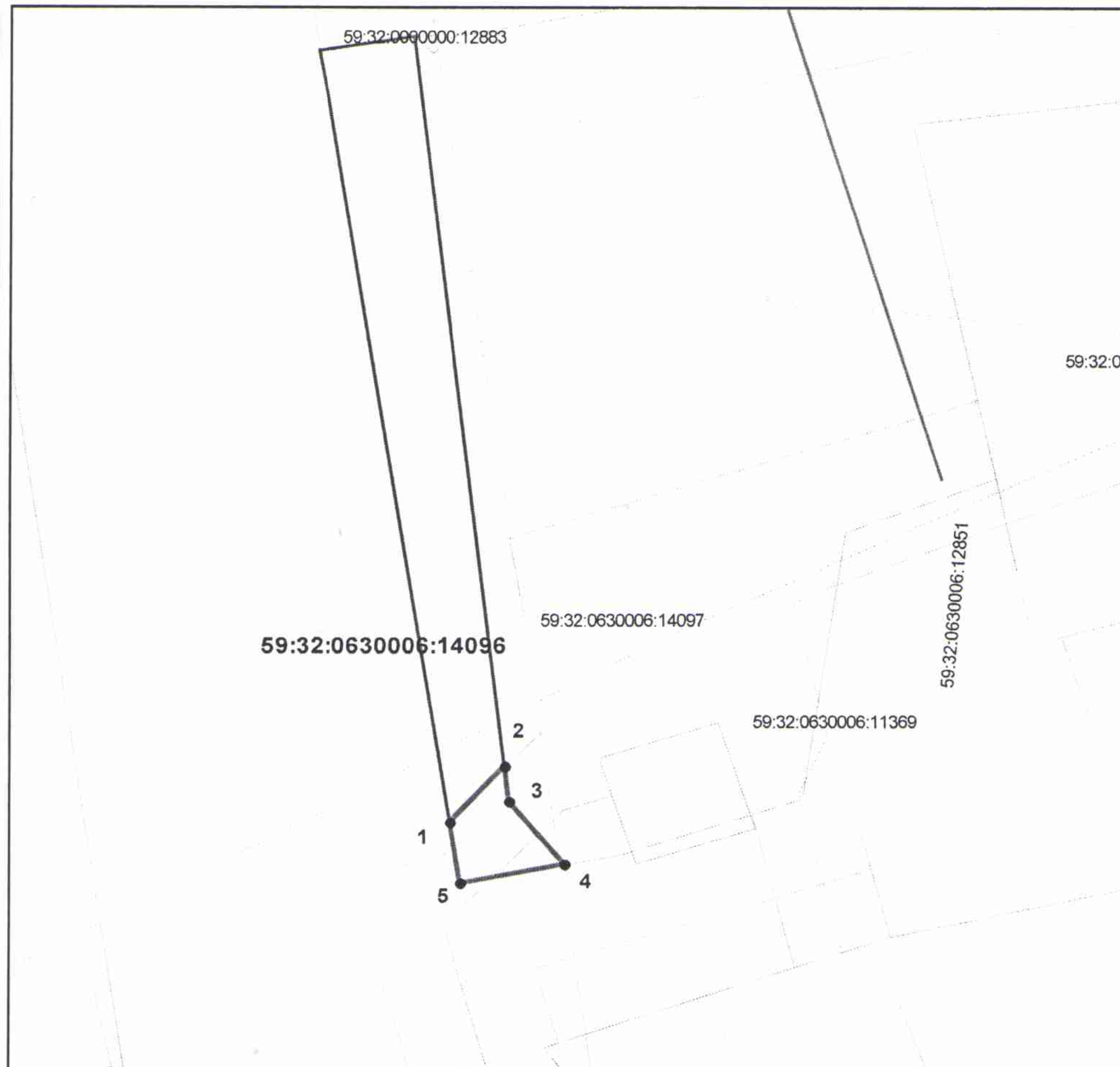
Местоположение: КН 59:32:0630006:14096-Пермский край, Пермский район, д. Кондратово, ул. Камская

Площадь земель или части земельного участка, кв.м: 12 кв.м.

Категория земель: Земли населённых пунктов

Вид разрешенного использования: КН 59:32:0630006:14096-Для размещения коммуникаций

Каталог координат, м		
точки грани	X	Y
1	514188,50	2223922,64
2	514190,91	2223924,83
3	514189,40	2223925,00
4	514186,68	2223927,22
5	514185,86	2223923,05



Масштаб 1:500

Условные обозначения:

- - вновь образованная часть границы земельного участка
- - существующая часть границы, имеющиеся в ГКН сведения о которой достаточны для определения ее местоположения
- - граница кадастрового квартала
- - зона с особыми условиями использования территорий
- - граница населенного пункта
- - обозначение ОКС по сведениям ГКН
- 59:32:0630006 - номер кадастрового квартала
- 59:32:0630006:11369 - номер учтенного земельного участка
- - проектируемая ЛЭП
- - проектируемое ППО

Описание границ смежных землепользователей:

- от точки 1 до точки 2 участок КН 59:32:0630006:14096
- от точки 2 до точки 4 участок КН 59:32:0630006:14097
- от точки 4 до точки 1 земли Пермского муниципального района

Заявитель: по доверенности от ОАО "МРСК Урала"

подпись

Владиминова А. Л.