



**КОМИТЕТ ИМУЩЕСТВЕННЫХ ОТНОШЕНИЙ  
АДМИНИСТРАЦИИ ПЕРМСКОГО МУНИЦИПАЛЬНОГО РАЙОНА**

**РЕШЕНИЕ**

о размещении объектов № 398

Пермский край  
Пермский район

13.06.2018

Комитет имущественных отношений администрации Пермского муниципального района разрешает Открытому акционерному обществу «Межрегиональная распределительная сетевая компания Урала» (ИНН 6671163413, ОГРН 1056604000970, почтовый адрес: 614017, г. Пермь, ул. Инженерная, 17)

размещение объекта: «Строительство КТП-250/10/0,4 кВ с трансформатором мощностью 63 кВА, ВЛ 10 кВ протяженностью 0,02 км, ВЛ 0,4 кВ протяженностью 0,6 км для электроснабжения жилого дома по адресу: Пермский край, Пермский район, д. Байболовка (4500041655)»

на землях государственная собственность на которые не разграничена

на срок бессрочно.

Местоположение: Пермский край, Пермский район, Кукуштанское с/п, д. Байболовка.

Приложение: схема предполагаемых к использованию земель или земельных участков.

Председатель комитета  
имущественных отношений администрации  
Пермского муниципального района

Г.В. Мюресов

(подпись, печать)





## Схема предполагаемых к использованию земель или части земельного участка

**Объект:** "Строительство КТП-250/10/0,4 кВ с трансформатором мощностью 63 кВА, ВЛ 10 кВ протяженностью 0,02 км, ВЛ 0,4 кВ протяженностью 0,6 км для электроснабжения жилого дома по адресу: Пермский край, Пермский район, д.Байболовка (4500041655)"

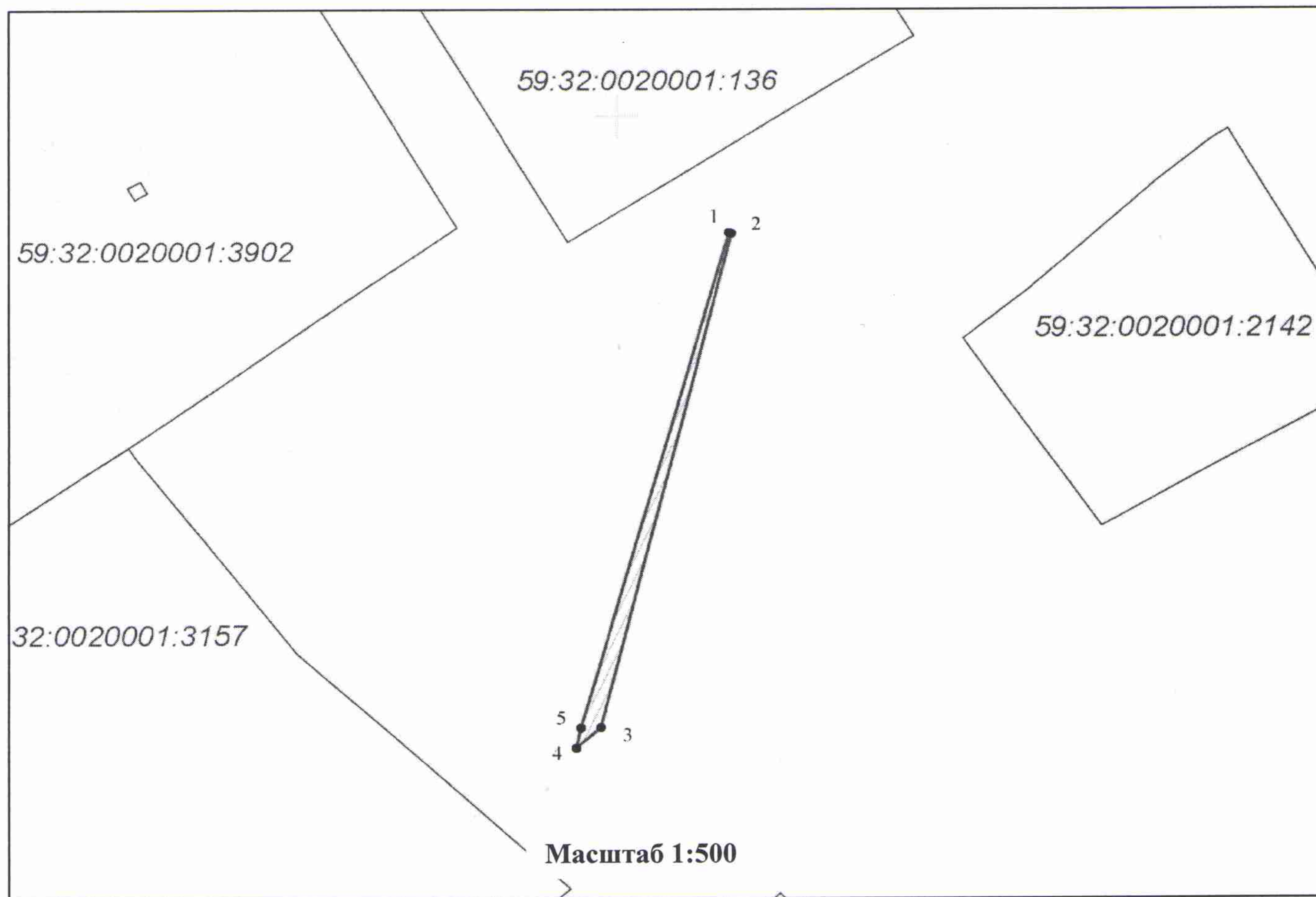
**Местоположение:** Пермский край, Пермский район, Кукуштанское с/п, д. Байболовка

**Площадь земель или части земельного участка, кв.м.:** 30

**Категория земель:** Земли сельскохозяйственного назначения

**Вид разрешенного использования земельного участка:**

**Цель использования:** под объекты инженерного оборудования Электроснабжения (Строительство КТП-250/10/0,4 кВ с трансформатором мощностью 63 кВА, ВЛ 10 кВ протяженностью 0,02 км, ВЛ 0,4 кВ протяженностью 0,6 км для электроснабжения жилого дома по адресу: Пермский край, Пермский район, д.Байболовка (4500041655))



**Условные обозначения:**

- предполагаемые к использованию земли
- граница земельного участка, сведения о котором внесены в ГКН
- 1 характерные точки границы испрашиваемого земельного участка

**Координаты характерных точек**

№	X	Y
1	2246407,72	470291,33
2	2246407,91	470291,28
3	2246398,88	470254,45
4	2246397,19	470252,91
5	2246397,51	470254,40

**Описание границ смежных землепользователей:**

1-3-5-1 неразграниченный зем. участок

Заявитель: М.В. Шайдуrow

