


**КОМИТЕТ ИМУЩЕСТВЕННЫХ ОТНОШЕНИЙ
АДМИНИСТРАЦИИ ПЕРМСКОГО МУНИЦИПАЛЬНОГО РАЙОНА**

РЕШЕНИЕ

о размещении объектов № 224

Пермский край
Пермский район

13.04.2018

Комитет имущественных отношений администрации Пермского муниципального района разрешает Акционерному обществу «Газпром газораспределение Пермь» (ИНН 5902183841, ОГРН 2125902017723, почтовый адрес: 614000, г. Пермь, ул. Петропавловская, 43)

размещение объекта «газопровод давлением до 1,2 Мпа, для размещения которого не требуется разрешение на строительство»

на землях государственная собственность на которые не разграничена

на срок 1 год с 13.04.2018 г. по 12.04.2019 г.

Местоположение: Пермский край, Пермский район, Усть-Качкинское с/п, п. Красный Восход, ул. Удачная, к дому 27а.

Приложение: схема предполагаемых к использованию земель или части земельного участка.

Председатель комитета имущественных
отношений администрации Пермского
муниципального района

(подпись, печать)

Г.В. Мюресов



Схема предполагаемых к использованию земель или части земельного участка

Объект: Газопровод давлением до 1,2 Мпа, для размещения которого не требуется разрешения на строительство

Местоположение: расположенных по адресу: Пермский край, Пермский район,

Усть-Качкинское с/п, п. Красный Восход, ул. Удачная, к дому 27а

Площадь земель или части земельного участка, кв.м.: 1359

Категория земель: земли населенных пунктов

Вид разрешенного использования: -

Описание границ смежных землепользователей:

От точки н1 до точки н2 - земельный участок с кадастровым номером 59:32:2000001:1224

От точки н2 до точки н12 - земли общего пользования

От точки н12 до точки н13 - земельный участок с кадастровым номером 59:32:3290001:8330

От точки н13 до точки н1 - земли общего пользования





От точки н23 до точки н40 - земли общего пользования





От точки н40 до точки н41 - земельный участок с кадастровым номером 59:32:2000001:2296

От точки н41 до точки н55 - земли общего пользования

От точки н55 до точки н23 - земельный участок с кадастровым номером 59:32:3290001:8330

Условные обозначения:

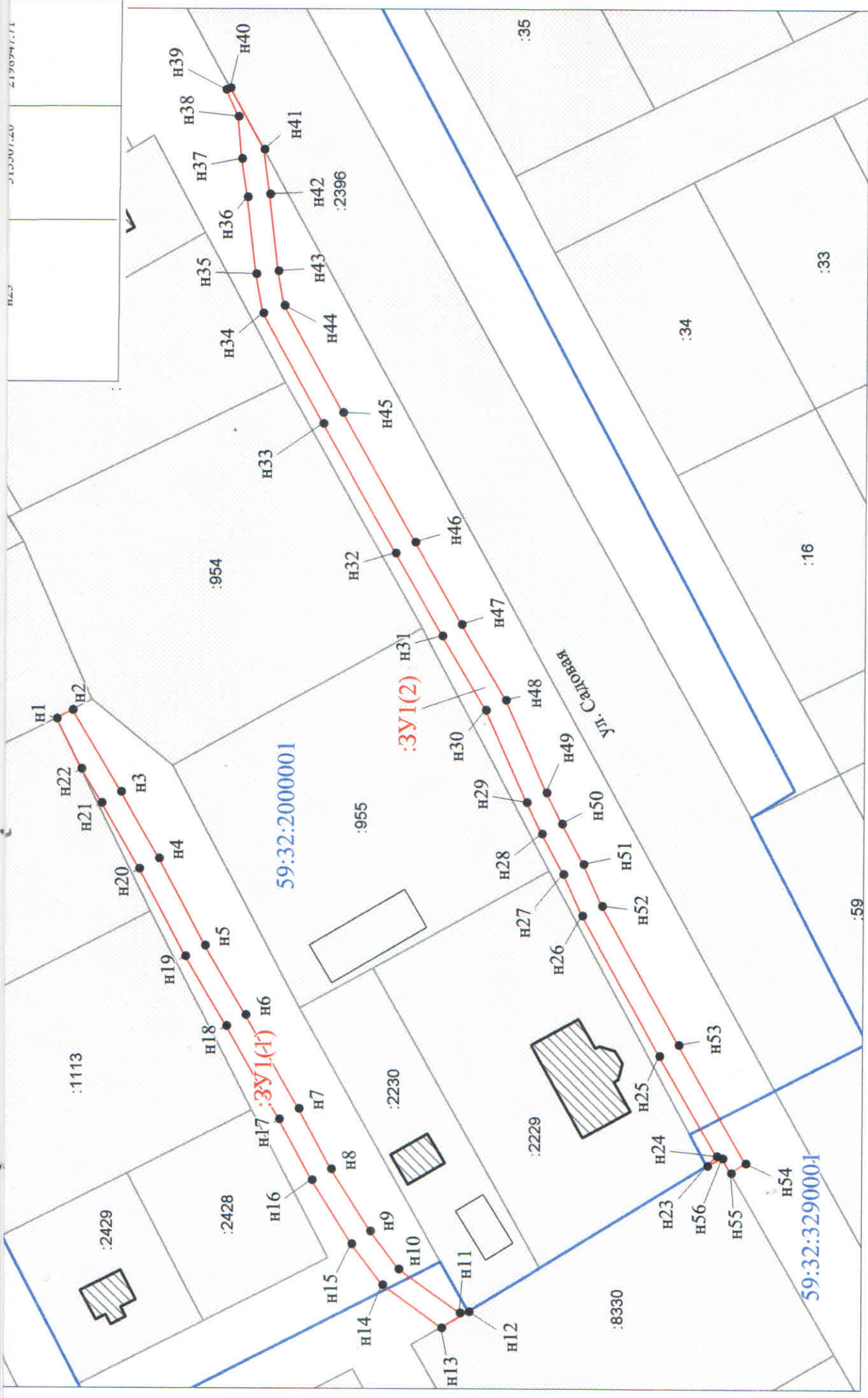
-  - предполагаемый участок земель, на которых планируется размещение объекта
-  :1 - границы и номер земельного участка, сведения о которых внесены в ГКН
-  :28 - границы и номер объекта капитального строительства, сведения о которых внесены в ГКН
-  - граница кадастрового квартала

-  59.32.2.857 - зоны с особыми условиями использования территории, сведения о которых внесены в ГКН
-  :3У1 - обозначение запрашиваемого земельного участка
-  н1 - характерная точка границ земель или части земельного участка
-  59:32:2000001 - номер кадастрового квартала



Каталог координат, м

№ точки границы	X	Y
н1	515624.00	2199027.90
н2	515621.21	2199029.41
н3	515612.48	2199014.81
н4	515605.67	2199002.86
н5	515597.36	2198987.24
н6	515589.99	2198974.74
н7	515580.38	2198957.97
н8	515574.50	2198947.05
н9	515567.48	2198935.86
н10	515562.34	2198929.04
н11	515551.37	2198921.14
н12	515549.77	2198921.38
н13	515554.67	2198918.50
н14	515565.21	2198926.22
н15	515570.77	2198933.58
н16	515577.97	2198945.03
н17	515583.88	2198956.03
н18	515593.46	2198972.72
н19	515600.85	2198985.28
н20	515609.17	2199000.94
н21	515615.93	2199012.79
н22	515619.59	2199018.91
н1	515624.00	2199027.90
н23	515507.20	2198947.71
н24	515505.58	2198949.49
н25	515515.94	2198967.45
н26	515529.91	2198992.67
н27	515533.29	2199000.21
н28	515537.19	2199007.49
н29	515540.04	2199013.13
н30	515547.42	2199029.69
н31	515555.29	2199043.11
н32	515563.71	2199057.96
н33	515576.80	2199081.22
н34	515587.76	2199101.04
н35	515588.99	2199108.00
н36	515590.62	2199121.92
н37	515591.67	2199128.79
н38	515592.38	2199136.35
н39	515594.61	2199141.24
н40	515593.85	2199141.59
н41	515587.74	2199130.42
н42	515586.66	2199122.46
н43	515585.03	2199108.58
н44	515583.93	2199102.40
н45	515573.31	2199083.18
н46	515560.22	2199059.90
н47	515551.82	2199045.11
н48	515543.85	2199031.53
н49	515536.41	2199014.85
н50	515533.64	2199009.33
н51	515529.69	2199001.97
н52	515526.34	2198994.45
н53	515512.47	2198969.43
н54	515500.35	2198948.19
н55	515502.94	2198946.45
н56	515504.47	2198949.13
н57	515507.20	2198947.71



Масштаб 1:900

Заявитель: _____ / Егوشي́на И. В. (подпись, расшифровка подписи)

И. В. Егوشي́на

МП

(для юридических лиц и индивидуальных предпринимателей)