



**КОМИТЕТ ИМУЩЕСТВЕННЫХ ОТНОШЕНИЙ
АДМИНИСТРАЦИИ ПЕРМСКОГО МУНИЦИПАЛЬНОГО РАЙОНА**

РЕШЕНИЕ

о размещении объектов № 702

Пермский край
Пермский район

20.12.2017

Комитет имущественных отношений администрации Пермского муниципального района разрешает Обществу с ограниченной ответственностью «АГРОХОЛДИНГ «ОРАНЖЕВЫЕ ФЕРМЫ» (ИНН 5948996769 КПП 594801001 ОГРН 1145958059334, юридический адрес: 614532, Пермский край, с. Лобаново, ул. Центральная, 118).

размещение объекта «технологическое присоединение «Строительство КТП 10/0,4 кВ с трансформатором 63 кВА, ВЛ 10 кВ по адресу: Пермский край, Пермский район, Платошинское с/п, кад. номер: 59:32:5130003:14».

на землях государственная собственность на которые не разграничена

Площадь: 3670 кв.м.

на срок: 11 месяцев с 20.12.2017 г. по 19.11.2018 г.

Местоположение: Пермский край, Пермский район, Платошинское с/п.

Приложение: схема предполагаемых к использованию земель или части земельного участка

Председатель комитета
имущественных отношений администрации
Пермского муниципального района



Г.В. Мюресов
(подпись, печать)

Схема предполагаемых к использованию земель или части земельного участка

Объект: технологическое присоединение "Строительство КТП-10/0,4кВ с трансформатором 63кВА, ВЛ-10кВ по адресу: Пермский край, Пермский район, Платошинское с/п, кад. номер: 59:32:5130003:14"
 Местоположение: Пермский край, р-н Пермский, Платошинское с/п
 Площадь земель или части земельного участка: 3670 кв.м.
 Категория земель: Категория не установлена
 Вид разрешенного использования: Градостроительные регламенты не действуют

Каталог координат, м

№ п.т.	X	Y
1	474609.8337	2251033.7664
2	474606.8539	2251038.9807
3	474373.9316	2251086.0304
4	474166.5778	2251166.99
5	474164.52	2251167.53
6	474146.07	2251174.58
7	474132.03	2251178.86
8	474119.5648	2251185.3383
9	474108.9154	2251189.5038
10	474090.995	2251203.2063
11	474081.75	2251209.13
12	474075.0374	2251215.4079
13	474040.5249	2251241.7971
14	474037.0094	2251287.1336
15	474033.0209	2251286.8308
16	474036.5135	2251241.7896
17	474020.8062	2251233.2288
18	474023.3196	2251228.9046
19	474038.4208	2251237.135
20	474106.1768	2251185.3136
21	474373.0442	2251081.116
22	474594.1947	2251036.3107
23	474630.6554	2250997.3304
24	474628.7336	2251000.6933
25	474623.2167	2251000.2553
26	474623.9394	2250999.013
27	473958.8168	2251153.0804
28	473953.3056	2251161.1078
29	473950.356	2251158.3522
30	473955.8048	2251150.4136

Описание границ смежных землепользователей:

от точки 1 до точки 4 земли Платошинского с/п
 от точки 4 до точки 8 участок КН 59:32:5130003:33
 от точки 8 до точки 10 земли Платошинского с/п
 от точки 10 до точки 12 участок КН 59:32:5130003:33
 от точки 12 до точки 17 земли Платошинского с/п
 от точки 17 до точки 18 участок КН 59:32:5130003:33
 от точки 18 до точки 23 земли Платошинского с/п
 от точки 17 до точки 18 участок КН 59:32:5130003:38

от точки 23 до точки 24 земли Платошинского с/п
 от точки 24 до точки 25 участок КН 59:32:5130003:257
 от точки 25 до точки 26 земли Платошинского с/п
 от точки 26 до точки 23 участок КН 59:32:5130003:257

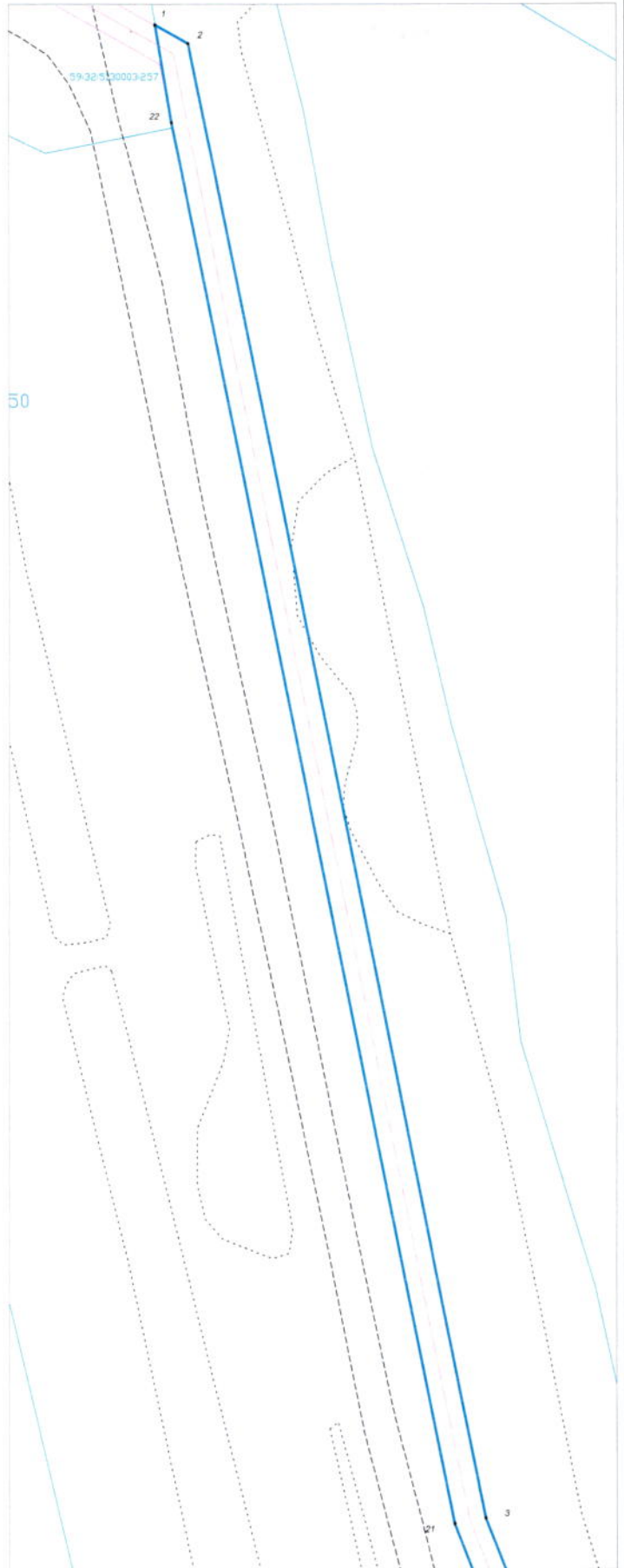
Условные обозначения:

- 59:32:5130003:33 - кадастровый номер земельного участка
- граница кадастрового квартала
- 59:32:5130003 - номер кадастрового квартала
- - граница полосы отвода с поворотными точками
- 21
- - полоса отвода для строительства

Примечание:

1. Поворотные точки заборонированы
2. Система координат МСК-59

Масштаб 1:500



Лист 1 из 1

оранжевые фермы

ООО "Оранжевые фермы" ОГРН 1145956050034

Исполнитель: *И.И. Иванов*

по договорной основе