



**КОМИТЕТ ИМУЩЕСТВЕННЫХ ОТНОШЕНИЙ  
АДМИНИСТРАЦИИ ПЕРМСКОГО МУНИЦИПАЛЬНОГО РАЙОНА**

**РЕШЕНИЕ**

о размещении объектов № 659

Пермский край  
Пермский район

24.11.2017

Комитет имущественных отношений администрации Пермского муниципального района разрешает Открытому акционерному обществу «Межрегиональная распределительная сетевая компания Урала» (ИНН 6671163413, ОГРН 1056604000970, почтовый адрес: 614017, г. Пермь, ул. Инженерная, 17)

размещение объекта «Строительство ВЛ 0,4 кВ, реконструкция ВЛ 0,4 кВ для электроснабжения Пермского района (4500042109 Карсканов Ю.В.)»

на землях государственная собственность на которые не разграничена

на срок: бессрочно

Местоположение: Пермский край, Пермский район, Платошинское с/п, южнее д. Сухо-Платошино.

Приложение: схема предполагаемых к использованию земель или части земельного участка.

Председатель комитета  
имущественных отношений администрации  
Пермского муниципального района

Г.В. Мюресов

(подпись, печать)



## Схема предполагаемых к использованию земель или части земельного участка

**Объект:** "Строительство ВЛ 0,4кВ, реконструкция ВЛ 0,4кВ для электроснабжения Пермского района (4500042109 Карсканов Ю.В.)"

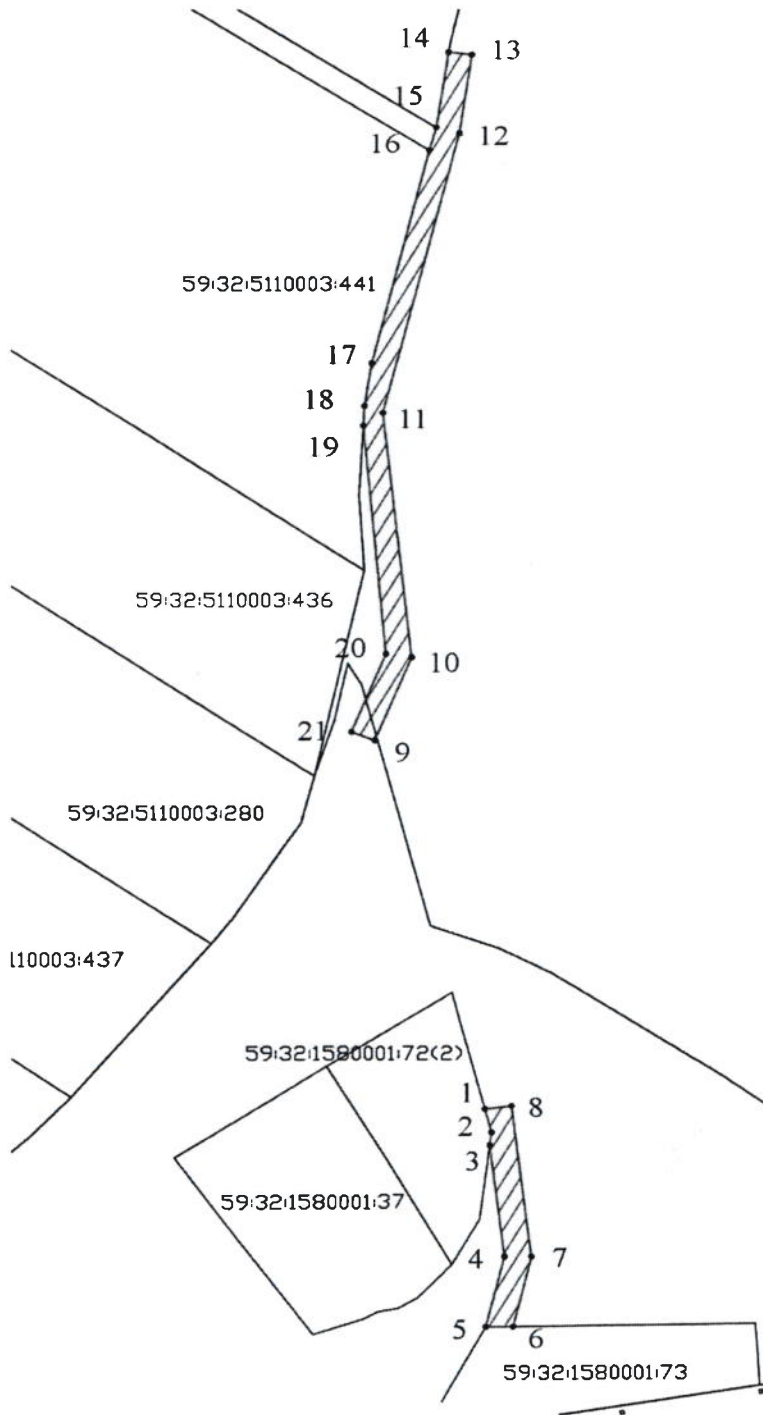
**Местоположение:** Пермский край, Пермский район, Платошинское с/п., южнее д. Сухо-Платошино

**Площадь земель или части земельного участка, кв.м.:** 1888 (490+1398)

**Категория земель:** Земли сельскохозяйственного назначения

**Вид разрешенного использования земельного участка:**

**Цель использования:** под объекты инженерного оборудования Электроснабжения (Строительство ВЛ 0,4кВ, реконструкция ВЛ 0,4кВ для электроснабжения Пермского района (4500042109 Карсканов Ю.В.))



**Условные обозначения:**

- предполагаемые к использованию земли
- граница земельного участка, сведения о котором внесены в ГКН
- 1 характерные точки границы испрашиваемого земельного участка

**Описание границ смежных землепользователей:**

3 - 5, 6 - 1, 9 - 14, 19 - 9 неразграниценный зем. участок, находящийся в муниципальной  
 1 - 3 зем.участок с КН 59:32:1590001:72  
 5 - 6 зем.участок с КН 59:32:1590001:73  
 14 - 15 зем.участок с КН 59:32:5110003:452  
 15 - 16 зем.участок с КН 59:32:5110003:445  
 16 - 19 зем.участок с КН 59:32:5110003:441

**Координаты характерных точек**

№	X	Y
1	2247106.3311	472470.0167
2	2247108.1800	472463.0300
3	2247107.6919	472459.1368
4	2247111.7500	472425.4978
5	2247106.5900	472404.1800
6	2247114.1511	472404.2711
7	2247119.1914	472425.4978
8	2247113.7133	472470.9072
9	2247075.8694	472580.8379
10	2247086.1271	472606.0064
11	2247078.1611	472679.6973
12	2247099.4176	472764.7688
13	2247102.8826	472788.6590
14	2247096.3639	472789.5641
15	2247092.9300	472766.5300
16	2247091.0000	472759.5200
17	2247075.0500	472694.8400
18	2247073.0700	472681.7900
19	2247072.7343	472675.7912
20	2247078.9819	472607.0218
21	2247069.3871	472583.4798

М 1:1000

Заявитель: Ида, Иванов А.А.