



**КОМИТЕТ ИМУЩЕСТВЕННЫХ ОТНОШЕНИЙ  
АДМИНИСТРАЦИИ ПЕРМСКОГО МУНИЦИПАЛЬНОГО РАЙОНА**

**РЕШЕНИЕ**

о размещении объектов № 387

Пермский край  
Пермский район

30.08.2017

Комитет имущественных отношений администрации Пермского муниципального района разрешает Открытому акционерному обществу «Межрегиональная распределительная сетевая компания Урала» (ИНН 6671163413, ОГРН 1056604000970, почтовый адрес: 614016, г. Пермь, ул. Инженерная, 17)

размещение объекта «Строительство ВКЛ-6кВ, КТП, Юго-Камское с/п, д. Пашня (ул. Заречная, Подлесная, 28 объектов под индивидуальную жилую застройку – Шмаков И.А.), Пермского района, Пермского края

на землях государственная собственность на которые не разграничена

на срок бессрочно

Местоположение: Пермский край, Пермский район, Юго-Камское с/п, 59:32:4310001:26

Приложение: схема предполагаемых к использованию земель или части земельного участка.

Председатель комитета  
имущественных отношений  
администрации Пермского  
муниципального района



(подпись, печать)

Г.В. Мюресов

## Схема предполагаемых к использованию земель или части земельного участка

**Объект:** "Строительство ВКЛ-6кВ, КТП, Юго-Камское с/п, д. Пашня (ул. Заречная, Подлесная 28 объектов под индивидуальную жилую застройку - Шамаков И.А.), Пермского района, Пермского края"

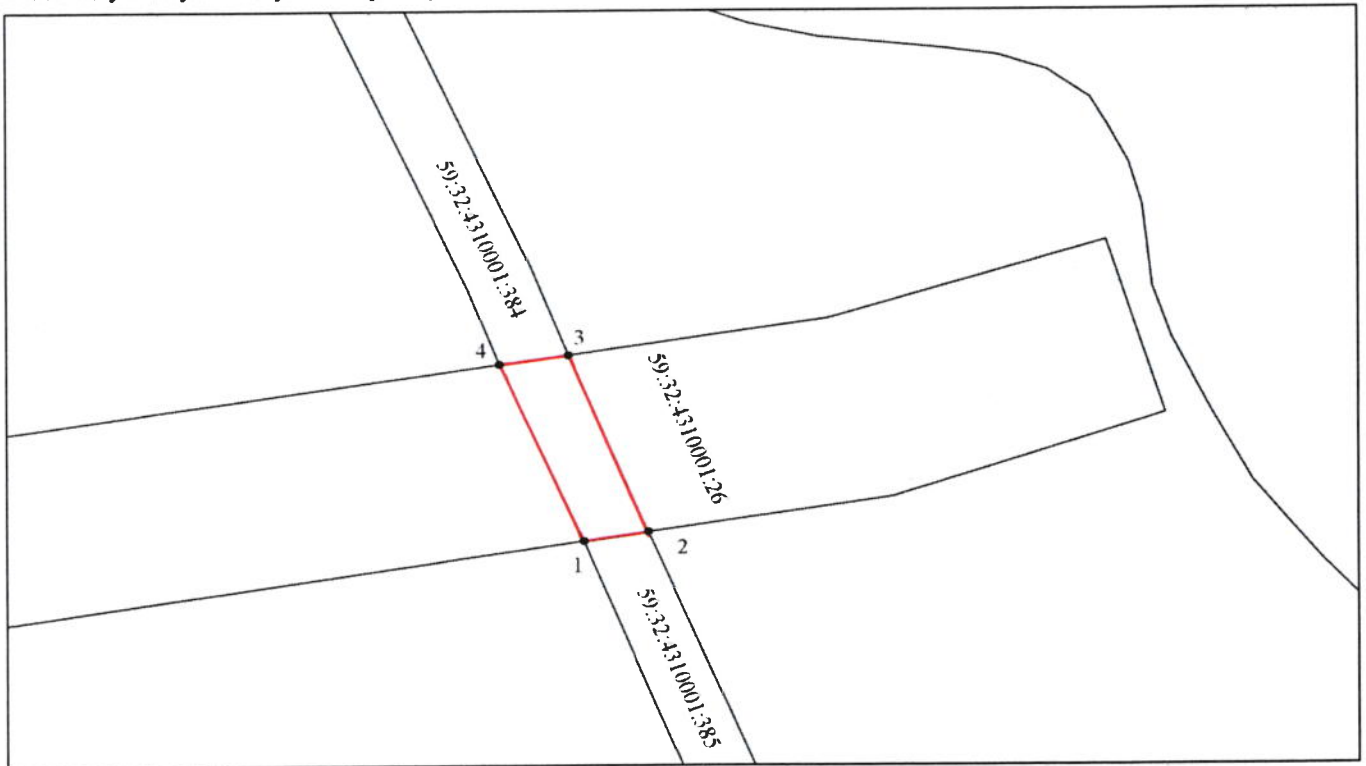
**Местоположение:** Пермский край, Пермский район, Юго-Камское с/п., 59:32:4310001:26

**Площадь земель или части земельного участка, кв.м.:** 114

**Категория земель:**

**Вид разрешенного использования земельного участка:**

**Цель использования:** под объекты инженерного оборудования Электроснабжения (Строительство "РСтроительство ВКЛ-6кВ, КТП, Юго-Камское с/п, д. Пашня (ул. Заречная, Подлесная 28 объектов под индивидуальную жилую застройку - Шамаков И.А.), Пермского района, Пермского края")



М 1:700

### Условные обозначения:

- граница предполагаемых к использованию земель
- граница земельного участка, сведения о котором внесены в ГКН

1, 2... характерные точки границы испрашиваемого земельного участка

### Координаты характерных точек

| № | X          | Y         |
|---|------------|-----------|
| 1 | 2187422,16 | 482559,52 |
| 2 | 2187427,96 | 482560,45 |
| 3 | 2187420,82 | 482578,33 |
| 4 | 2187414,64 | 482577,36 |

### Описание границ смежных землепользователей:

- от точки 1 до точки 2 зем.участок с КН 59:32:4310001:385
- от точки 2 до точки 3 зем.участок с КН 59:32:4310001:26
- от точки 3 до точки 4 зем.участок с КН 59:32:4310001:384
- от точки 4 до точки 1 зем.участок с КН 59:32:4310001:26

Заявитель:  / Д.А. Ребус

