



отправлено
+ сайт

**КОМИТЕТ ИМУЩЕСТВЕННЫХ ОТНОШЕНИЙ
АДМИНИСТРАЦИИ ПЕРМСКОГО МУНИЦИПАЛЬНОГО РАЙОНА**

РЕШЕНИЕ

о размещении объектов № 382

Пермский край
Пермский район

25.08.2017

Комитет имущественных отношений администрации Пермского муниципального района разрешает Шкловский Андрею Ильичу, паспорт: 5707 № 105101 выдан 29.08.2007 Отделением УФМС России по Пермскому краю в Ленинском районе города Перми, регистрация по адресу: г. Пермь, ул. Ленина, д. 15, кв. 20

размещение объекта «электроснабжение 10 кВ Садовый кооператив ДК «Широково» по адресу: Пермский край, Пермский район, Гамовское с/п, кад. № 59:32:0350001:169»

на землях государственная собственность на которые не разграничена

на срок бессрочно

Местоположение: Пермский край, Пермский район, Гамовское с/п

Приложение: схема предполагаемых к использованию земель или части земельного участка.

Председатель комитета
имущественных отношений
администрации Пермского
муниципального района



(подпись, печать)

Г.В. Мюресов

Схема предполагаемых к использованию земель или части земельного участка

Объект: электроснабжение 10 кВ Садовый кооператив ДК «Ширково» по адресу: Пермский край, Пермский район,

Гамовское с/п, кад. № 59:32:0350001:169

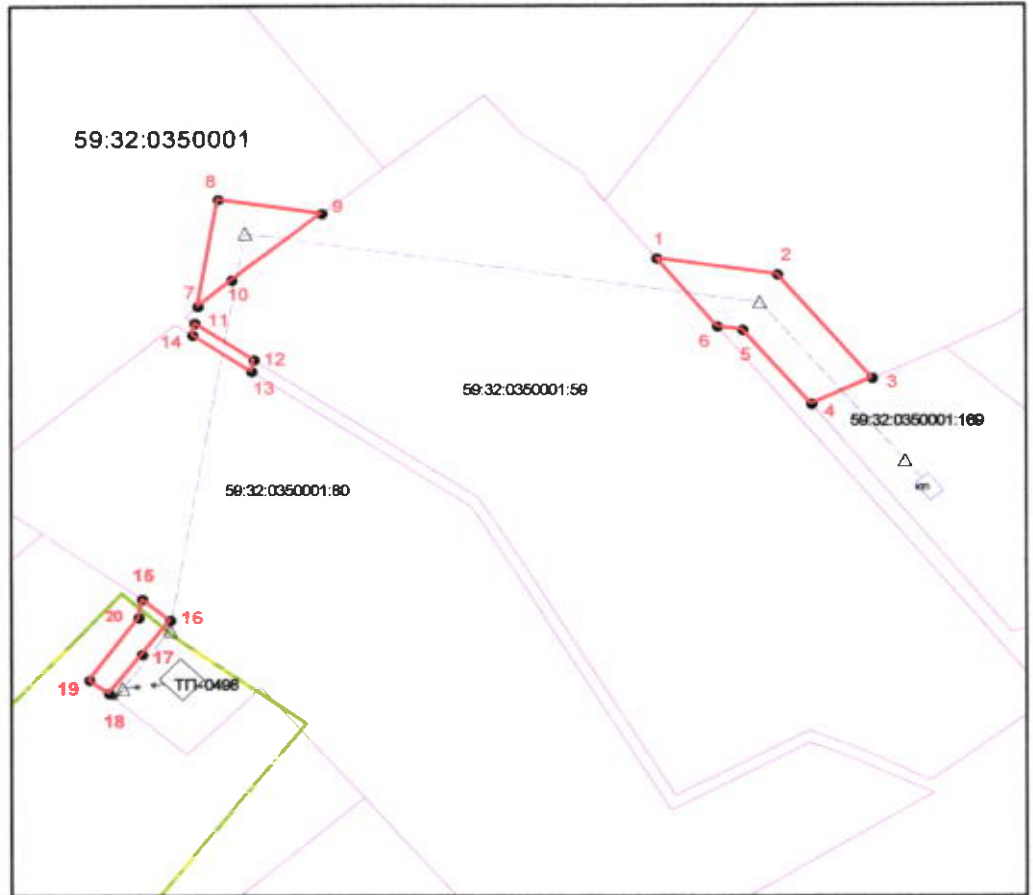
Местоположение: Пермский край, Пермский район, Гамовское с/п

Площадь земель или части земельного участка, кв.м: 346

Категория земель:

Вид разрешенного использования:

Каталог координат, м		
точки грани	X	Y
участок 1-площадь 198 кв.м.		
1	497886,54	2224404,49
2	497884,34	2224419,32
3	497870,32	2224430,94
4	497866,83	2224423,45
5	497876,88	2224415,03
6	497877,35	2224411,93
участок 2-площадь 94 кв.м.		
7	497880,11	2224348,16
8	497894,58	2224350,67
9	497892,64	2224363,41
10	497883,63	2224352,30
участок 3-площадь 13 кв.м.		
11	497877,86	2224347,77
12	497872,91	2224355,03
13	497871,29	2224354,76
14	497876,25	2224347,49
участок 4-площадь 41 кв.м.		
15	497840,36	2224341,25
16	497837,55	2224344,69
17	497832,95	2224341,22
18	497827,61	2224337,18
19	497829,44	2224334,75
20	497837,88	2224340,82



Описание границ смежных землепользователей:

от точки 1 до точки 3 земли Гамовского с/п
от точки 3 до точки 4 участок КН 59:32:0350001:169
от точки 4 до точки 6 земли Гамовского с/п
от точки 6 до точки 1 участок КН 59:32:0350001:169

от точки 7 до точки 9 земли Гамовского с/п
от точки 9 до точки 7 участок КН 59:32:0350001:59

от точки 11 до точки 12 участок КН 59:32:0350001:59
от точки 12 до точки 13 земли Гамовского с/п
от точки 13 до точки 14 участок КН 59:32:0350001:80
от точки 14 до точки 11 земли Гамовского с/п

от точки 15 до точки 18 участок КН 59:32:0350001:80
от точки 18 до точки 15 земли Гамовского с/п

Масштаб 1:1000

Условные обозначения:

- - новая образуемая часть границы земельного участка
- - существующая часть границы, имеющаяся в ГКН сведения о которой достаточны для определения ее местоположения
- - граница кадастрового квартала
- - зона с особыми условиями использования территорий
- - граница населенного пункта
- 59:32:0350001 - номер кадастрового квартала
- 59:32:0350001:169 - номер учтенного земельного участка
- - проектируемая ВЛ 10 кВ

Handwritten signature

Заявитель: Шкловский Андрей Ильич _____

подпись