

ПРОЕКТ КАРТА-ПЛАН ТЕРРИТОРИИ

59:32:0100003

(номер кадастрового квартала (номера смежных кадастровых кварталов), являющегося (являющихся) территорией, на которой выполняются комплексные кадастровые работы)

Дата подготовки карты-плана территории 10.08.2018 г.

Пояснительная записка

1. Сведения о заказчике

Комитет имущественных отношений администрации Пермского муниципального района, ИНН: 5948024308, ОГРН: 2065948017309

(полное наименование органа местного самоуправления муниципального района или городского округа, органа исполнительной власти города федерального значения Москвы, Санкт-Петербурга или Севастополя, основной государственный регистрационный номер, идентификационный номер налогоплательщика)

—

(сведения об утверждении карты-плана территории)

2. Сведения о кадастровом инженере:

Фамилия, имя, отчество (при наличии отчества): Седегов Павел Александрович

Страховой номер индивидуального лицевого счета: 05229703044

Контактный телефон: 8-912-98-77-504

Адрес электронной почты и почтовый адрес, по которым осуществляется связь с кадастровым инженером: 617580, Пермский край, Березовский район, с. Асово, ул. Набережная, spektrumperm@mail.ru

Наименование саморегулируемой организации кадастровых инженеров (СРО), членом которой является кадастровый инженер: СРО "АКИПУР"

Номер регистрации в государственном реестре лиц, осуществляющих кадастровую деятельность: 8685

Сокращенное наименование юридического лица, если кадастровый инженер является работником юридического лица: —

3. Основания выполнения комплексных кадастровых работ

Муниципальный контракт №108/2018 от 04.07.2018

(наименование и реквизиты государственного или муниципального контракта на выполнение комплексных кадастровых работ)

4. Перечень документов, использованных при подготовке карты-плана территории

№ п/п	Наименование документа	Реквизиты документа
1	2	3
1	Кадастровый план территории	№КУВИ-001/2018-5108585 от 31.07.2018
2	Кадастровый план территории	№КУВИ-001/2018-5108731 от 31.07.2018
3	Письмо "О предоставлении сведений"	№СЭД-299-12-01-38 от 27.07.2018, выдан Управление архитектуры и градостроительства администрации Пермского муниципального района
4	Генплан к/сада №3	№б/н от 20.11.1993
5	Свидетельство о праве собственности на землю	№2403 от 20.11.1993

5. Сведения о геодезической основе, использованной при подготовке карты-плана территории

Система координат МСК-59

№ п/п	Название пункта и тип	Класс геодезической сети	Координаты, м		Сведения о состоянии на —		
			Х	У	наруж	цен	мар

					ного знака пункта	тра пун кта	ки
1	2	3	4	5	6	7	8
1	–	–	–	–	–	–	–

6. Сведения о средствах измерений

№ п/п	Наименование прибора (инструмента, аппаратуры)	Сведения об утверждении типа измерений	Реквизиты свидетельства о поверке прибора (инструмента, аппаратуры)
1	2	3	4
1	Аппаратура геодезическая спутниковая SOKKIA GRX2	64260-16, до 01.03.2019	Свидетельство о поверке №404 от 01.03.2018
2	Аппаратура геодезическая спутниковая SOKKIA GRX2	64260-16, до 01.03.2019	Свидетельство о поверке №405 от 01.03.2018

7. Пояснения к разделам карты-плана территории

На территории кадастрового квартала 59:32:0100003 (Пермский край, Пермский район, п. Юго-Камский, СНТ 3) филиалом ФГБУ "ФКП Росреестра" по Пермскому краю в соответствии с Договором №108/2018 от 04.07.2018 выполнены комплексные кадастровые работы.

При выполнении комплексных кадастровых работ площади земельных участков определялись с учетом требований законодательства: фактическая площадь земельного участка, не должна быть больше площади, сведения о которой относительно этого земельного участка содержатся в ЕГРН, более чем на величину предельного минимального размера земельного участка, установленного в соответствии с федеральным законом для земель соответствующего целевого назначения и разрешенного использования. Согласно Правил землепользования и застройки Юго-Камского сельского поселения Пермского муниципального района, утвержденных Решением Совета депутатов Юго-Камского сельского поселения Пермского муниципального района от 24.12.2013 № 36 земельные участки, являющиеся объектом кадастровых работ, расположены в территориальной зоне СХ-3 «Зона садоводств и дачных участков». Предельный минимальный размер для всех видов разрешенного использования составляет - 600 кв.м., предельный максимальный размер не установлен.

Границы земельных участков уточнены в соответствии с их фактическим использованием.

В карта-план территории включены координаты характерных точек контуров зданий, сооружений, объектов незавершенного строительства, которые представляют замкнутую линию, образуемую проекцией внешних границ ограждающих конструкций такого здания, сооружения, объекта незавершенного строительства на горизонтальную плоскость, проходящую на уровне примыкания такого здания, сооружения, объекта незавершенного строительства к поверхности земли.

В соответствии с пунктом 3 части 1 статьи 42.1 Федерального закон от 24.07.2007 N 221-ФЗ "О кадастровой деятельности" объектами комплексных кадастровых работ являются здания, сооружения, а также объекты незавершенного строительства, права на которые зарегистрированы в установленном Федеральным законом от 13 июля 2015 года N 218-ФЗ "О государственной регистрации недвижимости" порядке. Согласно сведениям Единого государственного реестра недвижимости на территории кадастрового квартала 59:32:0100003 расположены 3 объекта капитального строительства.

Общая площадь кадастрового квартала составила 25 830 кв.м.

В результате выполнения комплексных кадастровых работ в отношении кадастрового квартала 59:32:0100003, расположенного по адресу: Пермский край, Пермский район, п. Юго-Камский, СНТ 3 осуществлено:

- уточнение местоположение границ земельных участков, границы которых не установлены в соответствии с требованиями земельного законодательства — 33 шт.;
- исправление реестровых ошибок в сведениях о местоположении границ земельных участков — 4 шт.;

– установление местоположения на земельных участках зданий и объекта незавершенного строительства, сведения о которых внесены в ЕГРН, но описание местоположения, которых отсутствует — 3 шт.

В сведениях единого государственного реестра недвижимости содержатся сведения о земельных участках с кадастровыми номерами 59:32:0100003:39, 59:32:0100003:40. Идентифицировать указанные земельные участки на местности не представляется возможным.

Согласно части 2 статьи 42.1 Федерального закон от 24.07.2007 N 221-ФЗ "О кадастровой деятельности" в результате выполнения комплексных кадастровых работ обеспечивается образование земельных участков общего пользования. Сведения о земельном участке общего пользования будут внесены в карта-план территории после внесения сведений о ранее учтенном земельном участке, принадлежащем СНТ 3.

Сведения об уточняемых земельных участках

1. Сведения о характерных точках границы уточняемого земельного участка с кадастровым номером 59:32:0100003:1 Зона № МСК-59 зона 2 Пермский край

Обозначение характерных точек границ	Существующие координаты, м		Уточненные координаты, м		Метод определения координат	Средняя квадратическая погрешность определения координат характерной точки (Mt), м	Формулы, примененные для расчета средней квадратической погрешности определения координат характерной точки (Mt), м
	X	Y	X	Y			
1	2	3	4	5	6	7	8
н2	–	–	484620.76	2193928.73	Метод спутниковых геодезических измерений (определений)	0.10	$Mt = \sqrt{(0.07^2 + 0.07^2)} = 0.10$
н3	–	–	484616.65	2193934.26	Метод спутниковых геодезических измерений (определений)	0.10	$Mt = \sqrt{(0.07^2 + 0.07^2)} = 0.10$
н4	–	–	484589.25	2193968.81	Метод спутниковых геодезических измерений (определений)	0.10	$Mt = \sqrt{(0.07^2 + 0.07^2)} = 0.10$
н5	–	–	484578.15	2193959.96	Метод спутниковых	0.10	$Mt = \sqrt{(0.07^2 + 0.07^2)} = 0.10$

					ых геодезических измерений (определений)		
н6	–	–	484600.36	2193928.52	Метод спутниковых геодезических измерений (определений)	0.10	$Mt=\sqrt{(0.07^2+0.07^2)}=0.10$
н7	–	–	484600.51	2193926.41	Метод спутниковых геодезических измерений (определений)	0.10	$Mt=\sqrt{(0.07^2+0.07^2)}=0.10$
н1	–	–	484607.10	2193917.49	Метод спутниковых геодезических измерений (определений)	0.10	$Mt=\sqrt{(0.07^2+0.07^2)}=0.10$
н2	–	–	484620.76	2193928.73	Метод спутниковых геодезических измерений (определений)	0.10	$Mt=\sqrt{(0.07^2+0.07^2)}=0.10$

2. Сведения о частях границ уточняемого земельного участка с кадастровым номером 59:32:0100003:1

Обозначение части границ		Горизонтальное проложение (S), м	Описание прохождения части границ	Отметка о наличии земельного спора о местоположении границ земельного участка
от г.	до г.			
1	2	3	4	5
–	–	–	–	–

3. Общие сведения об уточняемом земельном участке с кадастровым номером 59:32:0100003:1

№ п/п	Наименование характеристики земельного участка	Значение характеристики
1	2	3
1	Адрес земельного участка	Пермский край, Пермский р-н, Юго-Камский п, Сад 3 тер, 1 уч

	Местоположение земельного участка (при отсутствии присвоенного адреса)	–
	Дополнительные сведения о местоположении земельного участка	–
2	Площадь земельного участка ± величина погрешности определения площади ($P \pm \Delta P$), м ²	809 кв.м ± 5.74 кв.м
3	Формула, примененная для расчета предельной допустимой погрешности определения площади земельного участка (ΔP), м ²	$\Delta P = 2 * 0.10 * \sqrt{809} * \sqrt{((1 + 1.20^2)/(2 * 1.20))} = 5.74$
4	Площадь земельного участка согласно сведениям Единого государственного реестра недвижимости ($P_{\text{кад}}$), м ²	600
5	Оценка расхождения P и $P_{\text{кад}}$ ($P - P_{\text{кад}}$), м ²	209 кв.м
6	Предельный минимальный и максимальный размеры земельного участка ($P_{\text{мин}}$ и $P_{\text{макс}}$), м ²	600
7	Кадастровый или иной номер (обозначение) здания, сооружения, объекта незавершенного строительства, расположенного на земельном участке	–
8	Иные сведения	–

Сведения об уточняемых земельных участках

1. Сведения о характерных точках границы уточняемого земельного участка с кадастровым номером 59:32:0100003:2 Зона № МСК-59 зона 2 Пермский край

Обозначение характерных точек границ	Существующие координаты, м		Уточненные координаты, м		Метод определения координат	Средняя квадратическая погрешность определения координат характерной точки (Mt), м	Формулы, примененные для расчета средней квадратической погрешности определения координат характерной точки (Mt), м
	X	Y	X	Y			
1	2	3	4	5	6	7	8
н8	–	–	484628.87	2193935.81	Метод спутниковых геодезических измерений (определений)	0.10	$Mt = \sqrt{(0.07^2 + 0.07^2)} = 0.10$
н9	–	–	484596.9	2193975.	Метод	0.10	$Mt = \sqrt{(0.07^2 + 0.07^2)}$

			7	02	спутниковых геодезических измерений (определений)		.07 ²)=0.10
н4	–	–	484589.25	2193968.81	Метод спутниковых геодезических измерений (определений)	0.10	$Mt=\sqrt{(0.07^2+0.07^2)}=0.10$
н3	–	–	484616.65	2193934.26	Метод спутниковых геодезических измерений (определений)	0.10	$Mt=\sqrt{(0.07^2+0.07^2)}=0.10$
н2	–	–	484620.76	2193928.73	Метод спутниковых геодезических измерений (определений)	0.10	$Mt=\sqrt{(0.07^2+0.07^2)}=0.10$
н8	–	–	484628.87	2193935.81	Метод спутниковых геодезических измерений (определений)	0.10	$Mt=\sqrt{(0.07^2+0.07^2)}=0.10$

2. Сведения о частях границ уточняемого земельного участка с кадастровым номером 59:32:0100003:2

Обозначение части границ		Горизонтальное проложение (S), м	Описание прохождения части границ	Отметка о наличии земельного спора о местоположении границ земельного участка
от т.	до т.			
1	2	3	4	5
–	–	–	–	–

3. Общие сведения об уточняемом земельном участке с кадастровым номером 59:32:0100003:2

№ п/п	Наименование характеристики земельного участка	Значение характеристики
1	2	3
1	Адрес земельного участка	Пермский край, Пермский р-н, Юго-Камский п,

		Сад 3 тер, 2 уч
	Местоположение земельного участка (при отсутствии присвоенного адреса)	–
	Дополнительные сведения о местоположении земельного участка	–
2	Площадь земельного участка ± величина погрешности определения площади ($P \pm \Delta P$), м ²	520 кв.м ± 4.59 кв.м
3	Формула, примененная для расчета предельной допустимой погрешности определения площади земельного участка (ΔP), м ²	$\Delta P = 2 * 0.10 * \sqrt{520} * \sqrt{((1 + 1.17^2)/(2 * 1.17))} = 4.59$
4	Площадь земельного участка согласно сведениям Единого государственного реестра недвижимости ($P_{\text{кад}}$), м ²	500
5	Оценка расхождения P и $P_{\text{кад}}$ ($P - P_{\text{кад}}$), м ²	–
6	Предельный минимальный и максимальный размеры земельного участка ($P_{\text{мин}}$ и $P_{\text{макс}}$), м ²	600
7	Кадастровый или иной номер (обозначение) здания, сооружения, объекта незавершенного строительства, расположенного на земельном участке	–
8	Иные сведения	–

Сведения об уточняемых земельных участках

1. Сведения о характерных точках границы уточняемого земельного участка с кадастровым номером 59:32:0100003:3 Зона № МСК-59 зона 2 Пермский край

Обозначение характерных точек границ	Существующие координаты, м		Уточненные координаты, м		Метод определения координат	Средняя квадратическая погрешность определения координат характерной точки (Mt), м	Формулы, примененные для расчета средней квадратической погрешности определения координат характерной точки (Mt), м
	X	Y	X	Y			
1	2	3	4	5	6	7	8
1	–	–	484635.98	2193941.51	Метод спутниковых геодезических измерений (определений)	0.10	$Mt = \sqrt{(0.07^2 + 0.07^2)} = 0.10$

4	–	–	484604.7 7	2193981. 25	Метод спутниковых геодезических измерений (определений)	0.10	$Mt=\sqrt{(0.07^2+0.07^2)}=0.10$
н9	–	–	484596.9 7	2193975. 02	Метод спутниковых геодезических измерений (определений)	0.10	$Mt=\sqrt{(0.07^2+0.07^2)}=0.10$
н8	–	–	484628.8 7	2193935. 81	Метод спутниковых геодезических измерений (определений)	0.10	$Mt=\sqrt{(0.07^2+0.07^2)}=0.10$
1	–	–	484635.9 8	2193941. 51	Метод спутниковых геодезических измерений (определений)	0.10	$Mt=\sqrt{(0.07^2+0.07^2)}=0.10$

2. Сведения о частях границ уточняемого земельного участка с кадастровым номером 59:32:0100003:3

Обозначение части границ		Горизонтальное проложение (S), м	Описание прохождения части границ	Отметка о наличии земельного спора о местоположении границ земельного участка
от г.	до г.			
1	2	3	4	5
–	–	–	–	–

3. Общие сведения об уточняемом земельном участке с кадастровым номером 59:32:0100003:3

№ п/п	Наименование характеристики земельного участка	Значение характеристики
1	2	3
1	Адрес земельного участка	Пермский край, Пермский р-н, Юго-Камский п, Сад 3 тер, 3 уч
	Местоположение земельного участка (при отсутствии присвоенного адреса)	–
	Дополнительные сведения о местоположении земельного участка	–
2	Площадь земельного участка ±	483 кв.м ± 4.42 кв.м

	величина погрешности определения площади ($P \pm \Delta P$), м ²	
3	Формула, примененная для расчета предельной допустимой погрешности определения площади земельного участка (ΔP), м ²	$\Delta P = 2 * 0.10 * \sqrt{483} * \sqrt{((1 + 1.16^2)/(2 * 1.16))} = 4.42$
4	Площадь земельного участка согласно сведениям Единого государственного реестра недвижимости ($P_{\text{кад}}$), м ²	475
5	Оценка расхождения P и $P_{\text{кад}}$ ($P - P_{\text{кад}}$), м ²	8 кв.м
6	Предельный минимальный и максимальный размеры земельного участка ($P_{\text{мин}}$ и $P_{\text{макс}}$), м ²	600
7	Кадастровый или иной номер (обозначение) здания, сооружения, объекта незавершенного строительства, расположенного на земельном участке	–
8	Иные сведения	–

Сведения об уточняемых земельных участках

1. Сведения о характерных точках границы уточняемого земельного участка с кадастровым номером 59:32:0100003:5 Зона № МСК-59 зона 2 Пермский край

Обозначение характерных точек границ	Существующие координаты, м		Уточненные координаты, м		Метод определения координат	Средняя квадратическая погрешность определения координат характерной точки (Mt), м	Формулы, примененные для расчета средней квадратической погрешности определения координат характерной точки (Mt), м
	X	Y	X	Y			
1	2	3	4	5	6	7	8
н10	–	–	484653.48	2193955.78	Метод спутниковых геодезических измерений (определений)	0.10	$Mt = \sqrt{(0.07^2 + 0.07^2)} = 0.10$
н11	–	–	484621.83	2193995.30	Метод спутниковых геодезических измерений (определений)	0.10	$Mt = \sqrt{(0.07^2 + 0.07^2)} = 0.10$

					ий)		
3	–	–	484614.4 7	2193989. 02	Метод спутниковых геодезических измерений (определений)	0.10	$Mt=\sqrt{(0.07^2+0.07^2)}=0.10$
2	–	–	484645.5 6	2193949. 83	Метод спутниковых геодезических измерений (определений)	0.10	$Mt=\sqrt{(0.07^2+0.07^2)}=0.10$
н10	–	–	484653.4 8	2193955. 78	Метод спутниковых геодезических измерений (определений)	0.10	$Mt=\sqrt{(0.07^2+0.07^2)}=0.10$

2. Сведения о частях границ уточняемого земельного участка с кадастровым номером 59:32:0100003:5

Обозначение части границ		Горизонтальное проложение (S), м	Описание прохождения части границ	Отметка о наличии земельного спора о местоположении границ земельного участка
от г.	до г.			
1	2	3	4	5
–	–	–	–	–

3. Общие сведения об уточняемом земельном участке с кадастровым номером 59:32:0100003:5

№ п/п	Наименование характеристики земельного участка	Значение характеристики
1	2	3
1	Адрес земельного участка	Пермский край, Пермский р-н, Юго-Камский п, Сад 3 тер, 5 уч
	Местоположение земельного участка (при отсутствии присвоенного адреса)	–
	Дополнительные сведения о местоположении земельного участка	–
2	Площадь земельного участка ± величина погрешности определения площади ($P \pm \Delta P$), м ²	493 кв.м ± 4.47 кв.м
3	Формула, примененная для расчета предельной допустимой погрешности определения площади земельного участка (ΔP), м ²	$\Delta P = 2 * 0.10 * \sqrt{493} * \sqrt{((1 + 1.17^2)/(2 * 1.17))} = 4.47$
4	Площадь земельного участка	500

	согласно сведениям Единого государственного реестра недвижимости ($P_{\text{кад}}$), м^2	
5	Оценка расхождения P и $P_{\text{кад}}$ ($P - P_{\text{кад}}$), м^2	7 кв.м
6	Предельный минимальный и максимальный размеры земельного участка ($P_{\text{мин}}$ и $P_{\text{макс}}$), м^2	600
7	Кадастровый или иной номер (обозначение) здания, сооружения, объекта незавершенного строительства, расположенного на земельном участке	–
8	Иные сведения	–

Сведения об уточняемых земельных участках

1. Сведения о характерных точках границы уточняемого земельного участка с кадастровым номером 59:32:0100003:6 Зона № МСК-59 зона 2 Пермский край

Обозначение характерных точек границ	Существующие координаты, м		Уточненные координаты, м		Метод определения координат	Средняя квадратическая погрешность определения координат характерной точки (Mt), м	Формулы, примененные для расчета средней квадратической погрешности определения координат характерной точки (Mt), м
	X	Y	X	Y			
1	2	3	4	5	6	7	8
н13	–	–	484662.23	2193963.14	Метод спутниковых геодезических измерений (определений)	0.10	$Mt = \sqrt{(0.07^2 + 0.07^2)} = 0.10$
н12	–	–	484631.20	2194003.49	Метод спутниковых геодезических измерений (определений)	0.10	$Mt = \sqrt{(0.07^2 + 0.07^2)} = 0.10$
н11	–	–	484621.83	2193995.30	Метод спутниковых геодезических измерений	0.10	$Mt = \sqrt{(0.07^2 + 0.07^2)} = 0.10$

					(определен ий)		
н10	–	–	484653.4 8	2193955. 78	Метод спутников ых геодезичес ких измерений (определен ий)	0.10	$Mt=\sqrt{(0.07^2+0..07^2)}=0.10$
н13	–	–	484662.2 3	2193963. 14	Метод спутников ых геодезичес ких измерений (определен ий)	0.10	$Mt=\sqrt{(0.07^2+0..07^2)}=0.10$

**2. Сведения о частях границ уточняемого земельного участка с кадастровым номером
59:32:0100003:6**

Обозначение части границ		Горизонтальное проложение (S), м	Описание прохождения части границ	Отметка о наличии земельного спора о местоположении границ земельного участка
от г.	до г.			
1	2	3	4	5
–	–	–	–	–

**3. Общие сведения об уточняемом земельном участке с кадастровым номером
59:32:0100003:6**

№ п/п	Наименование характеристики земельного участка	Значение характеристики
1	2	3
1	Адрес земельного участка	Пермский край, Пермский р-н, Юго-Камский п, Сад 3 тер, 6 уч
	Местоположение земельного участка (при отсутствии присвоенного адреса)	–
	Дополнительные сведения о местоположении земельного участка	–
2	Площадь земельного участка ± величина погрешности определения площади ($P \pm \Delta P$), м ²	605 кв.м ± 4.95 кв.м
3	Формула, примененная для расчета предельной допустимой погрешности определения площади земельного участка (ΔP), м ²	$\Delta P = 2 * 0.10 * \sqrt{605 * \sqrt{((1 + 1.18^2)/(2 * 1.18))}} =$ 4.95
4	Площадь земельного участка согласно сведениям Единого государственного реестра недвижимости ($P_{\text{кад}}$), м ²	643
5	Оценка расхождения P и $P_{\text{кад}}$ ($P -$ $P_{\text{кад}}$), м ²	38 кв.м
6	Предельный минимальный и максимальный размеры земельного	600

	участка ($P_{\text{мин}}$ и $P_{\text{макс}}$), м ²	
7	Кадастровый или иной номер (обозначение) здания, сооружения, объекта незавершенного строительства, расположенного на земельном участке	–
8	Иные сведения	–

Сведения об уточняемых земельных участках

**1. Сведения о характерных точках границы уточняемого земельного участка с кадастровым номером 59:32:0100003:7
Зона № МСК-59 зона 2 Пермский край**

Обозначение характерных точек границ	Существующие координаты, м		Уточненные координаты, м		Метод определения координат	Средняя квадратическая погрешность определения координат характерной точки (Mt), м	Формулы, примененные для расчета средней квадратической погрешности определения координат характерной точки (Mt), м
	X	Y	X	Y			
1	2	3	4	5	6	7	8
н14	–	–	484671.03	2193971.19	Метод спутниковых геодезических измерений (определений)	0.10	$Mt = \sqrt{(0.07^2 + 0.07^2)} = 0.10$
н15	–	–	484640.01	2194010.61	Метод спутниковых геодезических измерений (определений)	0.10	$Mt = \sqrt{(0.07^2 + 0.07^2)} = 0.10$
н12	–	–	484631.20	2194003.49	Метод спутниковых геодезических измерений (определений)	0.10	$Mt = \sqrt{(0.07^2 + 0.07^2)} = 0.10$
н13	–	–	484662.23	2193963.14	Метод спутниковых геодезических измерений	0.10	$Mt = \sqrt{(0.07^2 + 0.07^2)} = 0.10$

					(определен ий)		
n14	–	–	484671.0 3	2193971. 19	Метод спутников ых геодезичес ких измерений (определен ий)	0.10	$Mt = \sqrt{(0.07^2 + 0.07^2)} = 0.10$

**2. Сведения о частях границ уточняемого земельного участка с кадастровым номером
59:32:0100003:7**

Обозначение части границ		Горизонтальное проложение (S), м	Описание прохождения части границ	Отметка о наличии земельного спора о местоположении границ земельного участка
от т.	до т.			
1	2	3	4	5
–	–	–	–	–

**3. Общие сведения об уточняемом земельном участке с кадастровым номером
59:32:0100003:7**

№ п/п	Наименование характеристики земельного участка	Значение характеристики
1	2	3
1	Адрес земельного участка	Пермский край, Пермский р-н, Юго-Камский п, Сад 3 тер, 7 уч
	Местоположение земельного участка (при отсутствии присвоенного адреса)	–
	Дополнительные сведения о местоположении земельного участка	–
2	Площадь земельного участка ± величина погрешности определения площади ($P \pm \Delta P$), м ²	587 кв.м ± 4.88 кв.м
3	Формула, примененная для расчета предельной допустимой погрешности определения площади земельного участка (ΔP), м ²	$\Delta P = 2 * 0.10 * \sqrt{587 * \sqrt{((1 + 1.19^2)/(2 * 1.19))}} = 4.88$
4	Площадь земельного участка согласно сведениям Единого государственного реестра недвижимости ($P_{\text{кад}}$), м ²	590
5	Оценка расхождения P и $P_{\text{кад}}$ ($P - P_{\text{кад}}$), м ²	3 кв.м
6	Предельный минимальный и максимальный размеры земельного участка ($P_{\text{мин}}$ и $P_{\text{макс}}$), м ²	600
7	Кадастровый или иной номер (обозначение) здания, сооружения, объекта незавершенного строительства, расположенного на земельном участке	–
8	Иные сведения	–

Сведения об уточняемых земельных участках

**1. Сведения о характерных точках границы уточняемого земельного участка с кадастровым номером 59:32:0100003:8
Зона № МСК-59 зона 2 Пермский край**

Обозначение характерных точек границ	Существующие координаты, м		Уточненные координаты, м		Метод определения координат	Средняя квадратическая погрешность определения координат характерной точки (Mt), м	Формулы, примененные для расчета средней квадратической погрешности определения координат характерной точки (Mt), м
	X	Y	X	Y			
1	2	3	4	5	6	7	8
н19	–	–	484684.35	2193978.94	Метод спутниковых геодезических измерений (определений)	0.10	$Mt = \sqrt{(0.07^2 + 0.07^2)} = 0.10$
н18	–	–	484651.43	2194021.55	Метод спутниковых геодезических измерений (определений)	0.10	$Mt = \sqrt{(0.07^2 + 0.07^2)} = 0.10$
н17	–	–	484643.73	2194014.37	Метод спутниковых геодезических измерений (определений)	0.10	$Mt = \sqrt{(0.07^2 + 0.07^2)} = 0.10$
н16	–	–	484676.47	2193974.37	Метод спутниковых геодезических измерений (определений)	0.10	$Mt = \sqrt{(0.07^2 + 0.07^2)} = 0.10$
н19	–	–	484684.35	2193978.94	Метод спутниковых геодезических измерений (определений)	0.10	$Mt = \sqrt{(0.07^2 + 0.07^2)} = 0.10$

					измерений (определен ий)		
--	--	--	--	--	--------------------------------	--	--

**2. Сведения о частях границ уточняемого земельного участка с кадастровым номером
59:32:0100003:8**

Обозначение части границ		Горизонтальное проложение (S), м	Описание прохождения части границ	Отметка о наличии земельного спора о местоположении границ земельного участка
от г.	до г.			
1	2	3	4	5
–	–	–	–	–

**3. Общие сведения об уточняемом земельном участке с кадастровым номером
59:32:0100003:8**

№ п/п	Наименование характеристики земельного участка	Значение характеристики
1	2	3
1	Адрес земельного участка	Пермский край, Пермский р-н, Юго-Камский п, Сад 3 тер, 8 уч
	Местоположение земельного участка (при отсутствии присвоенного адреса)	–
	Дополнительные сведения о местоположении земельного участка	–
2	Площадь земельного участка ± величина погрешности определения площади ($P \pm \Delta P$), м ²	515 кв.м ± 4.56 кв.м
3	Формула, примененная для расчета предельной допустимой погрешности определения площади земельного участка (ΔP), м ²	$\Delta P = 2 * 0.10 * \sqrt{515} * \sqrt{((1 + 1.16^2)/(2 * 1.16))} = 4.56$
4	Площадь земельного участка согласно сведениям Единого государственного реестра недвижимости ($P_{\text{кад}}$), м ²	480
5	Оценка расхождения P и $P_{\text{кад}}$ ($P - P_{\text{кад}}$), м ²	35 кв.м
6	Предельный минимальный и максимальный размеры земельного участка ($P_{\text{мин}}$ и $P_{\text{макс}}$), м ²	600
7	Кадастровый или иной номер (обозначение) здания, сооружения, объекта незавершенного строительства, расположенного на земельном участке	–
8	Иные сведения	–

Сведения об уточняемых земельных участках

**1. Сведения о характерных точках границы уточняемого земельного участка с кадастровым номером 59:32:0100003:9
Зона № МСК-59 зона 2 Пермский край**

Обозначение характерных точек границ	Существующие координаты, м		Уточненные координаты, м		Метод определения координат	Средняя квадратиче ская погрешнос ть определени я координат характерно й точки (Mt), м	Формулы, примененные для расчета средней квадратическ ой погрешности определения координат характерной точки (Mt), м
	X	Y	X	Y			
1	2	3	4	5	6	7	8
н21	–	–	484688.6 2	2193982. 66	Метод спутников ых геодезичес ких измерений (определен ий)	0.10	$Mt=\sqrt{(0.07^2+0.07^2)}=0.10$
н22	–	–	484690.2 5	2193984. 18	Метод спутников ых геодезичес ких измерений (определен ий)	0.10	$Mt=\sqrt{(0.07^2+0.07^2)}=0.10$
н23	–	–	484656.2 5	2194025. 81	Метод спутников ых геодезичес ких измерений (определен ий)	0.10	$Mt=\sqrt{(0.07^2+0.07^2)}=0.10$
н18	–	–	484651.4 3	2194021. 55	Метод спутников ых геодезичес ких измерений (определен ий)	0.10	$Mt=\sqrt{(0.07^2+0.07^2)}=0.10$
н19	–	–	484684.3 5	2193978. 94	Метод спутников ых геодезичес ких измерений (определен ий)	0.10	$Mt=\sqrt{(0.07^2+0.07^2)}=0.10$
н20	–	–	484684.8	2193979.	Метод	0.10	$Mt=\sqrt{(0.07^2+0.07^2)}=0.10$

			4	47	спутниковых геодезических измерений (определений)		.07²)=0.10
n21	–	–	484688.62	2193982.66	Метод спутниковых геодезических измерений (определений)	0.10	$Mt = \sqrt{(0.07^2 + 0.07^2)} = 0.10$

2. Сведения о частях границ уточняемого земельного участка с кадастровым номером 59:32:0100003:9

Обозначение части границ		Горизонтальное проложение (S), м	Описание прохождения части границ	Отметка о наличии земельного спора о местоположении границ земельного участка
от т.	до т.			
1	2	3	4	5
–	–	–	–	–

3. Общие сведения об уточняемом земельном участке с кадастровым номером 59:32:0100003:9

№ п/п	Наименование характеристики земельного участка	Значение характеристики
1	2	3
1	Адрес земельного участка	Пермский край, Пермский р-н, Юго-Камский п, Сад 3 тер, 9 уч
	Местоположение земельного участка (при отсутствии присвоенного адреса)	–
	Дополнительные сведения о местоположении земельного участка	–
2	Площадь земельного участка ± величина погрешности определения площади ($P \pm \Delta P$), м ²	385 кв.м ± 3.96 кв.м
3	Формула, примененная для расчета предельной допустимой погрешности определения площади земельного участка (ΔP), м ²	$\Delta P = 2 * 0.10 * \sqrt{385 * \sqrt{((1 + 1.21^2)/(2 * 1.21))}} = 3.96$
4	Площадь земельного участка согласно сведениям Единого государственного реестра недвижимости ($P_{\text{кад}}$), м ²	410
5	Оценка расхождения P и $P_{\text{кад}}$ ($P - P_{\text{кад}}$), м ²	25 кв.м
6	Предельный минимальный и максимальный размеры земельного участка ($P_{\text{мин}}$ и $P_{\text{макс}}$), м ²	600
7	Кадастровый или иной номер (обозначение) здания, сооружения,	59:32:0100003:71

	объекта незавершенного строительства, расположенного на земельном участке	
8	Иные сведения	–

Сведения об уточняемых земельных участках

**1. Сведения о характерных точках границы уточняемого земельного участка с кадастровым номером 59:32:0100003:10
Зона № МСК-59 зона 2 Пермский край**

Обозначение характерных точек границ	Существующие координаты, м		Уточненные координаты, м		Метод определения координат	Средняя квадратическая погрешность определения координат характерной точки (Mt), м	Формулы, примененные для расчета средней квадратической погрешности определения координат характерной точки (Mt), м
	X	Y	X	Y			
1	2	3	4	5	6	7	8
н27	–	–	484696.17	2193988.64	Метод спутниковых геодезических измерений (определений)	0.10	$Mt = \sqrt{(0.07^2 + 0.07^2)} = 0.10$
н26	–	–	484698.23	2193991.07	Метод спутниковых геодезических измерений (определений)	0.10	$Mt = \sqrt{(0.07^2 + 0.07^2)} = 0.10$
н25	–	–	484699.57	2193992.27	Метод спутниковых геодезических измерений (определений)	0.10	$Mt = \sqrt{(0.07^2 + 0.07^2)} = 0.10$
н24	–	–	484664.59	2194033.22	Метод спутниковых геодезических измерений (определений)	0.10	$Mt = \sqrt{(0.07^2 + 0.07^2)} = 0.10$

н23	–	–	484656.2 5	2194025. 81	Метод спутниковых геодезических измерений (определений)	0.10	$Mt=\sqrt{(0.07^2+0.07^2)}=0.10$
н22	–	–	484690.2 5	2193984. 18	Метод спутниковых геодезических измерений (определений)	0.10	$Mt=\sqrt{(0.07^2+0.07^2)}=0.10$
н27	–	–	484696.1 7	2193988. 64	Метод спутниковых геодезических измерений (определений)	0.10	$Mt=\sqrt{(0.07^2+0.07^2)}=0.10$

2. Сведения о частях границ уточняемого земельного участка с кадастровым номером 59:32:0100003:10

Обозначение части границ		Горизонтальное проложение (S), м	Описание прохождения части границ	Отметка о наличии земельного спора о местоположении границ земельного участка
от т.	до т.			
1	2	3	4	5
–	–	–	–	–

3. Общие сведения об уточняемом земельном участке с кадастровым номером 59:32:0100003:10

№ п/п	Наименование характеристики земельного участка	Значение характеристики
1	2	3
1	Адрес земельного участка	Пермский край, Пермский р-н, Юго-Камский п, Сад 3 тер, 10 уч
	Местоположение земельного участка (при отсутствии присвоенного адреса)	–
	Дополнительные сведения о местоположении земельного участка	–
2	Площадь земельного участка ± величина погрешности определения площади ($P \pm \Delta P$), м ²	635 кв.м ± 5.06 кв.м
3	Формула, примененная для расчета предельной допустимой погрешности определения площади земельного участка (ΔP), м ²	$\Delta P = 2 * 0.10 * \sqrt{635} * \sqrt{((1 + 1.13^2)/(2 * 1.13))} = 5.06$
4	Площадь земельного участка согласно сведениям Единого	600

	государственного реестра недвижимости ($P_{\text{кад}}$), м^2	
5	Оценка расхождения P и $P_{\text{кад}}$ ($P - P_{\text{кад}}$), м^2	35 кв.м
6	Предельный минимальный и максимальный размеры земельного участка ($P_{\text{мин}}$ и $P_{\text{макс}}$), м^2	600
7	Кадастровый или иной номер (обозначение) здания, сооружения, объекта незавершенного строительства, расположенного на земельном участке	–
8	Иные сведения	–

Сведения об уточняемых земельных участках

1. Сведения о характерных точках границы уточняемого земельного участка с кадастровым номером 59:32:0100003:11 Зона № МСК-59 зона 2 Пермский край

Обозначение характерных точек границ	Существующие координаты, м		Уточненные координаты, м		Метод определения координат	Средняя квадратическая погрешность определения координат характерной точки (Mt), м	Формулы, примененные для расчета средней квадратической погрешности определения координат характерной точки (Mt), м
	X	Y	X	Y			
1	2	3	4	5	6	7	8
н28	–	–	484706.7 2	2193998. 75	Метод спутниковых геодезических измерений (определений)	0.10	$Mt = \sqrt{(0.07^2 + 0.07^2)} = 0.10$
н29	–	–	484673.4 7	2194041. 14	Метод спутниковых геодезических измерений (определений)	0.10	$Mt = \sqrt{(0.07^2 + 0.07^2)} = 0.10$
н24	–	–	484664.5 9	2194033. 22	Метод спутниковых геодезических измерений (определений)	0.10	$Mt = \sqrt{(0.07^2 + 0.07^2)} = 0.10$

					ий)		
н25	–	–	484699.5 7	2193992. 27	Метод спутниковых геодезических измерений (определен ий)	0.10	$Mt=\sqrt{(0.07^2+0.07^2)}=0.10$
н28	–	–	484706.7 2	2193998. 75	Метод спутниковых геодезических измерений (определен ий)	0.10	$Mt=\sqrt{(0.07^2+0.07^2)}=0.10$

2. Сведения о частях границ уточняемого земельного участка с кадастровым номером 59:32:0100003:11

Обозначение части границ		Горизонтальное проложение (S), м	Описание прохождения части границ	Отметка о наличии земельного спора о местоположении границ земельного участка
от т.	до т.			
1	2	3	4	5
–	–	–	–	–

3. Общие сведения об уточняемом земельном участке с кадастровым номером 59:32:0100003:11

№ п/п	Наименование характеристики земельного участка	Значение характеристики
1	2	3
1	Адрес земельного участка	Пермский край, Пермский р-н, Юго-Камский п, Сад 3 тер, 11 уч
	Местоположение земельного участка (при отсутствии присвоенного адреса)	–
	Дополнительные сведения о местоположении земельного участка	–
2	Площадь земельного участка ± величина погрешности определения площади ($P \pm \Delta P$), м ²	580 кв.м ± 4.84 кв.м
3	Формула, примененная для расчета предельной допустимой погрешности определения площади земельного участка (ΔP), м ²	$\Delta P = 2 * 0.10 * \sqrt{580 * \sqrt{((1 + 1.16^2)/(2 * 1.16))}} = 4.84$
4	Площадь земельного участка согласно сведениям Единого государственного реестра недвижимости ($P_{\text{кад}}$), м ²	600
5	Оценка расхождения P и $P_{\text{кад}}$ ($P - P_{\text{кад}}$), м ²	20 кв.м
6	Предельный минимальный и максимальный размеры земельного участка ($P_{\text{мин}}$ и $P_{\text{макс}}$), м ²	600

7	Кадастровый или иной номер (обозначение) здания, сооружения, объекта незавершенного строительства, расположенного на земельном участке	–
8	Иные сведения	–

Сведения об уточняемых земельных участках

1. Сведения о характерных точках границы уточняемого земельного участка с кадастровым номером 59:32:0100003:12 Зона № МСК-59 зона 2 Пермский край

Обозначение характерных точек границ	Существующие координаты, м		Уточненные координаты, м		Метод определения координат	Средняя квадратическая погрешность определения координат характерной точки (Mt), м	Формулы, примененные для расчета средней квадратической погрешности определения координат характерной точки (Mt), м
	X	Y	X	Y			
1	2	3	4	5	6	7	8
н32	–	–	484715.16	2194006.38	Метод спутниковых геодезических измерений (определений)	0.10	$Mt = \sqrt{(0.07^2 + 0.07^2)} = 0.10$
н31	–	–	484718.23	2194008.85	Метод спутниковых геодезических измерений (определений)	0.10	$Mt = \sqrt{(0.07^2 + 0.07^2)} = 0.10$
н30	–	–	484682.52	2194049.30	Метод спутниковых геодезических измерений (определений)	0.10	$Mt = \sqrt{(0.07^2 + 0.07^2)} = 0.10$
н29	–	–	484673.47	2194041.14	Метод спутниковых геодезических измерений (определений)	0.10	$Mt = \sqrt{(0.07^2 + 0.07^2)} = 0.10$

					ий)		
н28	–	–	484706.7 2	2193998. 75	Метод спутниковых геодезических измерений (определений)	0.10	$Mt=\sqrt{(0.07^2+0.07^2)}=0.10$
н32	–	–	484715.1 6	2194006. 38	Метод спутниковых геодезических измерений (определений)	0.10	$Mt=\sqrt{(0.07^2+0.07^2)}=0.10$

2. Сведения о частях границ уточняемого земельного участка с кадастровым номером 59:32:0100003:12

Обозначение части границ		Горизонтальное проложение (S), м	Описание прохождения части границ	Отметка о наличии земельного спора о местоположении границ земельного участка
от т.	до т.			
1	2	3	4	5
–	–	–	–	–

3. Общие сведения об уточняемом земельном участке с кадастровым номером 59:32:0100003:12

№ п/п	Наименование характеристики земельного участка	Значение характеристики
1	2	3
1	Адрес земельного участка	Пермский край, Пермский р-н, Юго-Камский п, Сад 3 тер, 12 уч
	Местоположение земельного участка (при отсутствии присвоенного адреса)	–
	Дополнительные сведения о местоположении земельного участка	–
2	Площадь земельного участка ± величина погрешности определения площади ($P \pm \Delta P$), м ²	739 кв.м ± 5.46 кв.м
3	Формула, примененная для расчета предельной допустимой погрешности определения площади земельного участка (ΔP), м ²	$\Delta P = 2 * 0.10 * \sqrt{739} * \sqrt{((1 + 1.13^2)/(2 * 1.13))} = 5.46$
4	Площадь земельного участка согласно сведениям Единого государственного реестра недвижимости ($P_{\text{кад}}$), м ²	600
5	Оценка расхождения P и $P_{\text{кад}}$ ($P - P_{\text{кад}}$), м ²	139 кв.м
6	Предельный минимальный и максимальный размеры земельного участка ($P_{\text{мин}}$ и $P_{\text{макс}}$), м ²	600

7	Кадастровый или иной номер (обозначение) здания, сооружения, объекта незавершенного строительства, расположенного на земельном участке	59:32:0100003:70
8	Иные сведения	–

Сведения об уточняемых земельных участках

**1. Сведения о характерных точках границы уточняемого земельного участка с кадастровым номером 59:32:0100003:13
Зона № МСК-59 зона 2 Пермский край**

Обозначение характерных точек границ	Существующие координаты, м		Уточненные координаты, м		Метод определения координат	Средняя квадратическая погрешность определения координат характерной точки (Mt), м	Формулы, примененные для расчета средней квадратической погрешности определения координат характерной точки (Mt), м
	X	Y	X	Y			
1	2	3	4	5	6	7	8
н33	–	–	484727.48	2194017.00	Метод спутниковых геодезических измерений (определений)	0.10	$Mt = \sqrt{(0.07^2 + 0.07^2)} = 0.10$
н34	–	–	484721.87	2194021.79	Метод спутниковых геодезических измерений (определений)	0.10	$Mt = \sqrt{(0.07^2 + 0.07^2)} = 0.10$
н35	–	–	484689.90	2194056.48	Метод спутниковых геодезических измерений (определений)	0.10	$Mt = \sqrt{(0.07^2 + 0.07^2)} = 0.10$
н30	–	–	484682.52	2194049.30	Метод спутниковых геодезических измерений (определений)	0.10	$Mt = \sqrt{(0.07^2 + 0.07^2)} = 0.10$

					ий)		
н31	–	–	484718.2 3	2194008. 85	Метод спутниковых геодезических измерений (определений)	0.10	$Mt=\sqrt{(0.07^2+0.07^2)}=0.10$
н33	–	–	484727.4 8	2194017. 00	Метод спутниковых геодезических измерений (определений)	0.10	$Mt=\sqrt{(0.07^2+0.07^2)}=0.10$

2. Сведения о частях границ уточняемого земельного участка с кадастровым номером 59:32:0100003:13

Обозначение части границ		Горизонтальное проложение (S), м	Описание прохождения части границ	Отметка о наличии земельного спора о местоположении границ земельного участка
от т.	до т.			
1	2	3	4	5
–	–	–	–	–

3. Общие сведения об уточняемом земельном участке с кадастровым номером 59:32:0100003:13

№ п/п	Наименование характеристики земельного участка	Значение характеристики
1	2	3
1	Адрес земельного участка	Пермский край, Пермский р-н, Юго-Камский п, Сад 3 тер, 13 уч
	Местоположение земельного участка (при отсутствии присвоенного адреса)	–
	Дополнительные сведения о местоположении земельного участка	–
2	Площадь земельного участка ± величина погрешности определения площади ($P \pm \Delta P$), м ²	592 кв.м ± 4.87 кв.м
3	Формула, примененная для расчета предельной допустимой погрешности определения площади земельного участка (ΔP), м ²	$\Delta P = 2 * 0.10 * \sqrt{592} * \sqrt{((1 + 1.06^2)/(2 * 1.06))} = 4.87$
4	Площадь земельного участка согласно сведениям Единого государственного реестра недвижимости ($P_{\text{кад}}$), м ²	600
5	Оценка расхождения P и $P_{\text{кад}}$ ($P - P_{\text{кад}}$), м ²	8 кв.м
6	Предельный минимальный и максимальный размеры земельного участка ($P_{\text{мин}}$ и $P_{\text{макс}}$), м ²	600

7	Кадастровый или иной номер (обозначение) здания, сооружения, объекта незавершенного строительства, расположенного на земельном участке	–
8	Иные сведения	–

Сведения об уточняемых земельных участках

1. Сведения о характерных точках границы уточняемого земельного участка с кадастровым номером 59:32:0100003:14 Зона № МСК-59 зона 2 Пермский край

Обозначение характерных точек границ	Существующие координаты, м		Уточненные координаты, м		Метод определения координат	Средняя квадратическая погрешность определения координат характерной точки (Mt), м	Формулы, примененные для расчета средней квадратической погрешности определения координат характерной точки (Mt), м
	X	Y	X	Y			
1	2	3	4	5	6	7	8
н37	–	–	484732.4 2	2194021. 30	Метод спутниковых геодезических измерений (определений)	0.10	$Mt = \sqrt{(0.07^2 + 0.07^2)} = 0.10$
н36	–	–	484697.3 1	2194063. 23	Метод спутниковых геодезических измерений (определений)	0.10	$Mt = \sqrt{(0.07^2 + 0.07^2)} = 0.10$
н35	–	–	484689.9 0	2194056. 48	Метод спутниковых геодезических измерений (определений)	0.10	$Mt = \sqrt{(0.07^2 + 0.07^2)} = 0.10$
н34	–	–	484721.8 7	2194021. 79	Метод спутниковых геодезических измерений (определений)	0.10	$Mt = \sqrt{(0.07^2 + 0.07^2)} = 0.10$

					ий)		
н33	–	–	484727.4 8	2194017. 00	Метод спутниковых геодезических измерений (определен ий)	0.10	$Mt=\sqrt{(0.07^2+0.07^2)}=0.10$
н37	–	–	484732.4 2	2194021. 30	Метод спутниковых геодезических измерений (определен ий)	0.10	$Mt=\sqrt{(0.07^2+0.07^2)}=0.10$

2. Сведения о частях границ уточняемого земельного участка с кадастровым номером 59:32:0100003:14

Обозначение части границ		Горизонтальное проложение (S), м	Описание прохождения части границ	Отметка о наличии земельного спора о местоположении границ земельного участка
от т.	до т.			
1	2	3	4	5
–	–	–	–	–

3. Общие сведения об уточняемом земельном участке с кадастровым номером 59:32:0100003:14

№ п/п	Наименование характеристики земельного участка	Значение характеристики
1	2	3
1	Адрес земельного участка	Пермский край, Пермский р-н, Юго-Камский п, Сад 3 тер, 14 уч
	Местоположение земельного участка (при отсутствии присвоенного адреса)	–
	Дополнительные сведения о местоположении земельного участка	–
2	Площадь земельного участка ± величина погрешности определения площади ($P \pm \Delta P$), м ²	473 кв.м ± 4.36 кв.м
3	Формула, примененная для расчета предельной допустимой погрешности определения площади земельного участка (ΔP), м ²	$\Delta P = 2 * 0.10 * \sqrt{473} * \sqrt{((1 + 1.09^2)/(2 * 1.09))} = 4.36$
4	Площадь земельного участка согласно сведениям Единого государственного реестра недвижимости ($P_{\text{кад}}$), м ²	300
5	Оценка расхождения P и $P_{\text{кад}}$ ($P - P_{\text{кад}}$), м ²	173 кв.м
6	Предельный минимальный и максимальный размеры земельного участка ($P_{\text{мин}}$ и $P_{\text{макс}}$), м ²	600

7	Кадастровый или иной номер (обозначение) здания, сооружения, объекта незавершенного строительства, расположенного на земельном участке	–
8	Иные сведения	–

Сведения об уточняемых земельных участках

1. Сведения о характерных точках границы уточняемого земельного участка с кадастровым номером 59:32:0100003:15 Зона № МСК-59 зона 2 Пермский край

Обозначение характерных точек границ	Существующие координаты, м		Уточненные координаты, м		Метод определения координат	Средняя квадратическая погрешность определения координат характерной точки (Mt), м	Формулы, примененные для расчета средней квадратической погрешности определения координат характерной точки (Mt), м
	X	Y	X	Y			
1	2	3	4	5	6	7	8
н38	–	–	484738.66	2194027.11	Метод спутниковых геодезических измерений (определений)	0.10	$Mt = \sqrt{(0.07^2 + 0.07^2)} = 0.10$
н39	–	–	484703.56	2194068.85	Метод спутниковых геодезических измерений (определений)	0.10	$Mt = \sqrt{(0.07^2 + 0.07^2)} = 0.10$
н36	–	–	484697.31	2194063.23	Метод спутниковых геодезических измерений (определений)	0.10	$Mt = \sqrt{(0.07^2 + 0.07^2)} = 0.10$
н37	–	–	484732.42	2194021.30	Метод спутниковых геодезических измерений (определений)	0.10	$Mt = \sqrt{(0.07^2 + 0.07^2)} = 0.10$

н38	–	–	484738.6 6	2194027. 11	ий) Метод спутников ых геодезичес ких измерений (определен ий)	0.10	$Mt=\sqrt{(0.07^2+0.07^2)}=0.10$
-----	---	---	---------------	----------------	--	------	----------------------------------

**2. Сведения о частях границ уточняемого земельного участка с кадастровым номером
59:32:0100003:15**

Обозначение части границ		Горизонтальное проложение (S), м	Описание прохождения части границ	Отметка о наличии земельного спора о местоположении границ земельного участка
от г.	до г.			
1	2	3	4	5
–	–	–	–	–

**3. Общие сведения об уточняемом земельном участке с кадастровым номером
59:32:0100003:15**

№ п/п	Наименование характеристики земельного участка	Значение характеристики
1	2	3
1	Адрес земельного участка	Пермский край, Пермский р-н, Юго-Камский п, Сад 3 тер, 15 уч
	Местоположение земельного участка (при отсутствии присвоенного адреса)	–
	Дополнительные сведения о местоположении земельного участка	–
2	Площадь земельного участка ± величина погрешности определения площади ($P \pm \Delta P$), м ²	462 кв.м ± 4.32 кв.м
3	Формула, примененная для расчета предельной допустимой погрешности определения площади земельного участка (ΔP), м ²	$\Delta P = 2 * 0.10 * \sqrt{462} * \sqrt{((1 + 1.15^2)/(2 * 1.15))} = 4.32$
4	Площадь земельного участка согласно сведениям Единого государственного реестра недвижимости ($P_{\text{кад}}$), м ²	475
5	Оценка расхождения P и $P_{\text{кад}}$ ($P - P_{\text{кад}}$), м ²	13 кв.м
6	Предельный минимальный и максимальный размеры земельного участка ($P_{\text{мин}}$ и $P_{\text{макс}}$), м ²	600
7	Кадастровый или иной номер (обозначение) здания, сооружения, объекта незавершенного строительства, расположенного на земельном участке	–
8	Иные сведения	–

Сведения об уточняемых земельных участках

**1. Сведения о характерных точках границы уточняемого земельного участка с
кадастровым номером 59:32:0100003:16
Зона № МСК-59 зона 2 Пермский край**

Обозначение характерных точек границ	Существующие координаты, м		Уточненные координаты, м		Метод определения координат	Средняя квадратиче- ская погрешнос- ть определе- ния координат характерно- й точки (Mt), м	Формулы, примененные для расчета средней квадратическ- ой погрешности определения координат характерной точки (Mt), м
	X	Y	X	Y			
1	2	3	4	5	6	7	8
н41	–	–	484748.2 2	2194035. 07	Метод спутников ых геодезичес ких измерений (определен ий)	0.10	$Mt=\sqrt{(0.07^2+0..07^2)}=0.10$
н40	–	–	484712.5 3	2194077. 14	Метод спутников ых геодезичес ких измерений (определен ий)	0.10	$Mt=\sqrt{(0.07^2+0..07^2)}=0.10$
н39	–	–	484703.5 6	2194068. 85	Метод спутников ых геодезичес ких измерений (определен ий)	0.10	$Mt=\sqrt{(0.07^2+0..07^2)}=0.10$
н38	–	–	484738.6 6	2194027. 11	Метод спутников ых геодезичес ких измерений (определен ий)	0.10	$Mt=\sqrt{(0.07^2+0..07^2)}=0.10$
н41	–	–	484748.2 2	2194035. 07	Метод спутников ых геодезичес ких измерений	0.10	$Mt=\sqrt{(0.07^2+0..07^2)}=0.10$

					(определен ий)		
2. Сведения о частях границ уточняемого земельного участка с кадастровым номером 59:32:0100003:16							
Обозначение части границ		Горизонтальное проложение (S), м	Описание прохождения части границ	Отметка о наличии земельного спора о местоположении границ земельного участка			
от г.	до г.						
1	2	3	4	5			
–	–	–	–	–			
3. Общие сведения об уточняемом земельном участке с кадастровым номером 59:32:0100003:16							
№ п/п	Наименование характеристики земельного участка		Значение характеристики				
1	2		3				
1	Адрес земельного участка		Пермский край, Пермский р-н, Юго-Камский п, Сад 3 тер, 16 уч				
	Местоположение земельного участка (при отсутствии присвоенного адреса)		–				
	Дополнительные сведения о местоположении земельного участка		–				
2	Площадь земельного участка ± величина погрешности определения площади ($P \pm \Delta P$), м ²		676 кв.м ± 5.22 кв.м				
3	Формула, примененная для расчета предельной допустимой погрешности определения площади земельного участка (ΔP), м ²		$\Delta P = 2 * 0.10 * \sqrt{676 * \sqrt{((1 + 1.12^2)/(2 * 1.12))}} =$ 5.22				
4	Площадь земельного участка согласно сведениям Единого государственного реестра недвижимости ($P_{\text{кад}}$), м ²		600				
5	Оценка расхождения P и $P_{\text{кад}}$ ($P -$ $P_{\text{кад}}$), м ²		76 кв.м				
6	Предельный минимальный и максимальный размеры земельного участка ($P_{\text{мин}}$ и $P_{\text{макс}}$), м ²		600				
7	Кадастровый или иной номер (обозначение) здания, сооружения, объекта незавершенного строительства, расположенного на земельном участке		–				
8	Иные сведения		–				
Сведения об уточняемых земельных участках							
1. Сведения о характерных точках границы уточняемого земельного участка с кадастровым номером 59:32:0100003:17 Зона № МСК-59 зона 2 Пермский край							

Обозначение характерных точек границ	Существующие координаты, м		Уточненные координаты, м		Метод определения координат	Средняя квадратиче ская погрешнос ть определени я координат характерно й точки (Mt), м	Формулы, примененные для расчета средней квадратическ ой погрешности определения координат характерной точки (Mt), м
	X	Y	X	Y			
1	2	3	4	5	6	7	8
н42	–	–	484757.6 0	2194038. 20	Метод спутников ых геодезичес ких измерений (определен ий)	0.10	$Mt=\sqrt{(0.07^2+0.07^2)}=0.10$
н43	–	–	484751.2 4	2194046. 33	Метод спутников ых геодезичес ких измерений (определен ий)	0.10	$Mt=\sqrt{(0.07^2+0.07^2)}=0.10$
н44	–	–	484719.6 0	2194083. 81	Метод спутников ых геодезичес ких измерений (определен ий)	0.10	$Mt=\sqrt{(0.07^2+0.07^2)}=0.10$
н40	–	–	484712.5 3	2194077. 14	Метод спутников ых геодезичес ких измерений (определен ий)	0.10	$Mt=\sqrt{(0.07^2+0.07^2)}=0.10$
н41	–	–	484748.2 2	2194035. 07	Метод спутников ых геодезичес ких измерений (определен ий)	0.10	$Mt=\sqrt{(0.07^2+0.07^2)}=0.10$
н42	–	–	484757.6	2194038.	Метод	0.10	$Mt=\sqrt{(0.07^2+0.07^2)}=0.10$

			0	20	спутниковых геодезических измерений (определенной)		.072)=0.10
--	--	--	---	----	--	--	------------

2. Сведения о частях границ уточняемого земельного участка с кадастровым номером 59:32:0100003:17

Обозначение части границ		Горизонтальное проложение (S), м	Описание прохождения части границ	Отметка о наличии земельного спора о местоположении границ земельного участка
от т. 1	до т. 2			
		3	4	5
-	-	-	-	-

3. Общие сведения об уточняемом земельном участке с кадастровым номером 59:32:0100003:17

№ п/п	Наименование характеристики земельного участка	Значение характеристики
1	2	3
1	Адрес земельного участка	Пермский край, Пермский р-н, Юго-Камский п, Сад 3 тер, 17 уч
	Местоположение земельного участка (при отсутствии присвоенного адреса)	-
	Дополнительные сведения о местоположении земельного участка	-
2	Площадь земельного участка ± величина погрешности определения площади (P ± ΔP), м ²	551 кв.м ± 4.70 кв.м
3	Формула, примененная для расчета предельной допустимой погрешности определения площади земельного участка (ΔP), м ²	$\Delta P = 2 * 0.10 * \sqrt{551} * \sqrt{((1 + 1.08^2)/(2 * 1.08))} = 4.70$
4	Площадь земельного участка согласно сведениям Единого государственного реестра недвижимости (P _{кад}), м ²	500
5	Оценка расхождения P и P _{кад} (P - P _{кад}), м ²	51 кв.м
6	Предельный минимальный и максимальный размеры земельного участка (P _{мин} и P _{макс}), м ²	600
7	Кадастровый или иной номер (обозначение) здания, сооружения, объекта незавершенного строительства, расположенного на земельном участке	-
8	Иные сведения	-

Сведения об уточняемых земельных участках

1. Сведения о характерных точках границы уточняемого земельного участка с кадастровым номером 59:32:0100003:18

Зона № МСК-59 зона 2 Пермский край

Обозначение характерных точек границ	Существующие координаты, м		Уточненные координаты, м		Метод определения координат	Средняя квадратиче- ская погрешнос- ть определе- ния координат характерно- й точки (Mt), м	Формулы, примененные для расчета средней квадратическ- ой погрешности определения координат характерной точки (Mt), м
	X	Y	X	Y			
1	2	3	4	5	6	7	8
н46	–	–	484768.3 1	2194043. 61	Метод спутников ых геодезичес- ких измерений (определен- ий)	0.10	$Mt=\sqrt{(0.07^2+0.07^2)}=0.10$
н45	–	–	484727.9 1	2194091. 73	Метод спутников ых геодезичес- ких измерений (определен- ий)	0.10	$Mt=\sqrt{(0.07^2+0.07^2)}=0.10$
н44	–	–	484719.6 0	2194083. 81	Метод спутников ых геодезичес- ких измерений (определен- ий)	0.10	$Mt=\sqrt{(0.07^2+0.07^2)}=0.10$
н43	–	–	484751.2 4	2194046. 33	Метод спутников ых геодезичес- ких измерений (определен- ий)	0.10	$Mt=\sqrt{(0.07^2+0.07^2)}=0.10$
н42	–	–	484757.6 0	2194038. 20	Метод спутников ых геодезичес- ких измерений (определен- ий)	0.10	$Mt=\sqrt{(0.07^2+0.07^2)}=0.10$

н46	–	–	484768.3 1	2194043. 61	Метод спутниковых геодезических измерений (определений)	0.10	$Mt = \sqrt{(0.07^2 + 0.07^2)} = 0.10$
-----	---	---	---------------	----------------	---	------	--

2. Сведения о частях границ уточняемого земельного участка с кадастровым номером 59:32:0100003:18

Обозначение части границ		Горизонтальное проложение (S), м	Описание прохождения части границ	Отметка о наличии земельного спора о местоположении границ земельного участка
от т.	до т.			
1	2	3	4	5
–	–	–	–	–

3. Общие сведения об уточняемом земельном участке с кадастровым номером 59:32:0100003:18

№ п/п	Наименование характеристики земельного участка	Значение характеристики
1	2	3
1	Адрес земельного участка	Пермский край, Пермский р-н, Юго-Камский п, Сад 3 тер, 18 уч
	Местоположение земельного участка (при отсутствии присвоенного адреса)	–
	Дополнительные сведения о местоположении земельного участка	–
2	Площадь земельного участка ± величина погрешности определения площади ($P \pm \Delta P$), м ²	698 кв.м ± 5.30 кв.м
3	Формула, примененная для расчета предельной допустимой погрешности определения площади земельного участка (ΔP), м ²	$\Delta P = 2 * 0.10 * \sqrt{698 * \sqrt{((1 + 1.10^2)/(2 * 1.10))}} = 5.30$
4	Площадь земельного участка согласно сведениям Единого государственного реестра недвижимости ($P_{\text{кад}}$), м ²	600
5	Оценка расхождения P и $P_{\text{кад}}$ ($P - P_{\text{кад}}$), м ²	98 кв.м
6	Предельный минимальный и максимальный размеры земельного участка ($P_{\text{мин}}$ и $P_{\text{макс}}$), м ²	600
7	Кадастровый или иной номер (обозначение) здания, сооружения, объекта незавершенного строительства, расположенного на земельном участке	–
8	Иные сведения	–

Сведения об уточняемых земельных участках

1. Сведения о характерных точках границы уточняемого земельного участка с

**кадастровым номером 59:32:0100003:19
Зона № МСК-59 зона 2 Пермский край**

Обозначение характерных точек границ	Существующие координаты, м		Уточненные координаты, м		Метод определения координат	Средняя квадратиче- ская погрешнос- ть определени- я координат характерно- й точки (Mt), м	Формулы, примененные для расчета средней квадратическ- ой погрешности определения координат характерной точки (Mt), м
	X	Y	X	Y			
1	2	3	4	5	6	7	8
н48	–	–	484773.3 3	2194040. 28	Метод спутников ых геодезичес- ких измерений (определен- ий)	0.10	$Mt=\sqrt{(0.07^2+0.07^2)}=0.10$
н49	–	–	484780.0 7	2194045. 85	Метод спутников ых геодезичес- ких измерений (определен- ий)	0.10	$Mt=\sqrt{(0.07^2+0.07^2)}=0.10$
10	–	–	484735.1 4	2194098. 57	Метод спутников ых геодезичес- ких измерений (определен- ий)	0.10	$Mt=\sqrt{(0.07^2+0.07^2)}=0.10$
н45	–	–	484727.9 1	2194091. 73	Метод спутников ых геодезичес- ких измерений (определен- ий)	0.10	$Mt=\sqrt{(0.07^2+0.07^2)}=0.10$
н46	–	–	484768.3 1	2194043. 61	Метод спутников ых геодезичес- ких измерений (определен- ий)	0.10	$Mt=\sqrt{(0.07^2+0.07^2)}=0.10$

					ий)		
н47	–	–	484771.2 2	2194038. 95	Метод спутниковых геодезических измерений (определений)	0.10	$Mt=\sqrt{(0.07^2+0.07^2)}=0.10$
н48	–	–	484773.3 3	2194040. 28	Метод спутниковых геодезических измерений (определений)	0.10	$Mt=\sqrt{(0.07^2+0.07^2)}=0.10$

2. Сведения о частях границ уточняемого земельного участка с кадастровым номером 59:32:0100003:19

Обозначение части границ		Горизонтальное проложение (S), м	Описание прохождения части границ	Отметка о наличии земельного спора о местоположении границ земельного участка
от т.	до т.			
1	2	3	4	5
–	–	–	–	–

3. Общие сведения об уточняемом земельном участке с кадастровым номером 59:32:0100003:19

№ п/п	Наименование характеристики земельного участка	Значение характеристики
1	2	3
1	Адрес земельного участка	Пермский край, Пермский р-н, Юго-Камский п, Сад 3 тер, 19 уч
	Местоположение земельного участка (при отсутствии присвоенного адреса)	–
	Дополнительные сведения о местоположении земельного участка	–
2	Площадь земельного участка ± величина погрешности определения площади ($P \pm \Delta P$), м ²	704 кв.м ± 5.33 кв.м
3	Формула, примененная для расчета предельной допустимой погрешности определения площади земельного участка (ΔP), м ²	$\Delta P = 2 * 0.10 * \sqrt{704} * \sqrt{((1 + 1.14^2)/(2 * 1.14))} = 5.33$
4	Площадь земельного участка согласно сведениям Единого государственного реестра недвижимости ($P_{\text{кад}}$), м ²	437
5	Оценка расхождения P и $P_{\text{кад}}$ ($P - P_{\text{кад}}$), м ²	267 кв.м
6	Предельный минимальный и максимальный размеры земельного участка ($P_{\text{мин}}$ и $P_{\text{макс}}$), м ²	600

7	Кадастровый или иной номер (обозначение) здания, сооружения, объекта незавершенного строительства, расположенного на земельном участке	–
8	Иные сведения	–

Сведения об уточняемых земельных участках

1. Сведения о характерных точках границы уточняемого земельного участка с кадастровым номером 59:32:0100003:21 Зона № МСК-59 зона 2 Пермский край

Обозначение характерных точек границ	Существующие координаты, м		Уточненные координаты, м		Метод определения координат	Средняя квадратическая погрешность определения координат характерной точки (Mt), м	Формулы, примененные для расчета средней квадратической погрешности определения координат характерной точки (Mt), м
	X	Y	X	Y			
1	2	3	4	5	6	7	8
н56	–	–	484727.35	2194096.97	Метод спутниковых геодезических измерений (определений)	0.10	$Mt = \sqrt{(0.07^2 + 0.07^2)} = 0.10$
н50	–	–	484737.62	2194107.80	Метод спутниковых геодезических измерений (определений)	0.10	$Mt = \sqrt{(0.07^2 + 0.07^2)} = 0.10$
н51	–	–	484711.79	2194138.70	Метод спутниковых геодезических измерений (определений)	0.10	$Mt = \sqrt{(0.07^2 + 0.07^2)} = 0.10$
н52	–	–	484707.92	2194141.78	Метод спутниковых геодезических измерений (определений)	0.10	$Mt = \sqrt{(0.07^2 + 0.07^2)} = 0.10$

н53	–	–	484704.55	2194141.39	Метод спутниковых геодезических измерений (определений)	0.10	$Mt=\sqrt{(0.07^2+0.07^2)}=0.10$
н54	–	–	484700.85	2194139.34	Метод спутниковых геодезических измерений (определений)	0.10	$Mt=\sqrt{(0.07^2+0.07^2)}=0.10$
н55	–	–	484695.35	2194134.53	Метод спутниковых геодезических измерений (определений)	0.10	$Mt=\sqrt{(0.07^2+0.07^2)}=0.10$
н56	–	–	484727.35	2194096.97	Метод спутниковых геодезических измерений (определений)	0.10	$Mt=\sqrt{(0.07^2+0.07^2)}=0.10$

2. Сведения о частях границ уточняемого земельного участка с кадастровым номером 59:32:0100003:21

Обозначение части границ		Горизонтальное проложение (S), м	Описание прохождения части границ	Отметка о наличии земельного спора о местоположении границ земельного участка
от т. 1	до т. 2			
–	–	–	–	–

3. Общие сведения об уточняемом земельном участке с кадастровым номером 59:32:0100003:21

№ п/п	Наименование характеристики земельного участка	Значение характеристики
1	2	3
1	Адрес земельного участка	Пермский край, Пермский р-н, Юго-Камский п, Сад 3 тер, 21 уч
	Местоположение земельного участка (при отсутствии присвоенного адреса)	–
	Дополнительные сведения о местоположении земельного участка	–

2	Площадь земельного участка ± величина погрешности определения площади ($P \pm \Delta P$), м ²	720 кв.м ± 5.37 кв.м
3	Формула, примененная для расчета предельной допустимой погрешности определения площади земельного участка (ΔP), м ²	$\Delta P = 2 * 0.10 * \sqrt{720} * \sqrt{((1 + 1.06^2)/(2 * 1.06))} = 5.37$
4	Площадь земельного участка согласно сведениям Единого государственного реестра недвижимости ($P_{\text{кад}}$), м ²	575
5	Оценка расхождения P и $P_{\text{кад}}$ ($P - P_{\text{кад}}$), м ²	145 кв.м
6	Предельный минимальный и максимальный размеры земельного участка ($P_{\text{мин}}$ и $P_{\text{макс}}$), м ²	600
7	Кадастровый или иной номер (обозначение) здания, сооружения, объекта незавершенного строительства, расположенного на земельном участке	–
8	Иные сведения	–

Сведения об уточняемых земельных участках

1. Сведения о характерных точках границы уточняемого земельного участка с кадастровым номером 59:32:0100003:22 Зона № МСК-59 зона 2 Пермский край

Обозначение характерных точек границ	Существующие координаты, м		Уточненные координаты, м		Метод определения координат	Средняя квадратическая погрешность определения координат характерной точки (Mt), м	Формулы, примененные для расчета средней квадратической погрешности определения координат характерной точки (Mt), м
	X	Y	X	Y			
1	2	3	4	5	6	7	8
н56	–	–	484727.35	2194096.97	Метод спутниковых геодезических измерений (определений)	0.10	$Mt = \sqrt{(0.07^2 + 0.07^2)} = 0.10$
н55	–	–	484695.35	2194134.53	Метод спутниковых геодезических измерений	0.10	$Mt = \sqrt{(0.07^2 + 0.07^2)} = 0.10$

					(определен ий)		
н58	–	–	484686.3 1	2194126. 71	Метод спутников ых геодезичес ких измерений (определен ий)	0.10	$Mt=\sqrt{(0.07^2+0.07^2)}=0.10$
н57	–	–	484718.6 2	2194088. 38	Метод спутников ых геодезичес ких измерений (определен ий)	0.10	$Mt=\sqrt{(0.07^2+0.07^2)}=0.10$
н56	–	–	484727.3 5	2194096. 97	Метод спутников ых геодезичес ких измерений (определен ий)	0.10	$Mt=\sqrt{(0.07^2+0.07^2)}=0.10$

**2. Сведения о частях границ уточняемого земельного участка с кадастровым номером
59:32:0100003:22**

Обозначение части границ		Горизонтальное проложение (S), м	Описание прохождения части границ	Отметка о наличии земельного спора о местоположении границ земельного участка
от т.	до т.			
1	2	3	4	5
–	–	–	–	–

**3. Общие сведения об уточняемом земельном участке с кадастровым номером
59:32:0100003:22**

№ п/п	Наименование характеристики земельного участка	Значение характеристики
1	2	3
1	Адрес земельного участка	Пермский край, Пермский р-н, Юго-Камский п, Сад 3 тер, 22 уч
	Местоположение земельного участка (при отсутствии присвоенного адреса)	–
	Дополнительные сведения о местоположении земельного участка	–
2	Площадь земельного участка ± величина погрешности определения площади ($P \pm \Delta P$), м ²	601 кв.м ± 4.92 кв.м
3	Формула, примененная для расчета предельной допустимой погрешности определения площади земельного участка (ΔP), м ²	$\Delta P = 2 * 0.10 * \sqrt{601} * \sqrt{((1 + 1.12^2)/(2 * 1.12))} =$ 4.92

4	Площадь земельного участка согласно сведениям Единого государственного реестра недвижимости ($P_{\text{кад}}$), м^2	600
5	Оценка расхождения P и $P_{\text{кад}}$ ($P - P_{\text{кад}}$), м^2	1 кв.м
6	Предельный минимальный и максимальный размеры земельного участка ($P_{\text{мин}}$ и $P_{\text{макс}}$), м^2	600
7	Кадастровый или иной номер (обозначение) здания, сооружения, объекта незавершенного строительства, расположенного на земельном участке	–
8	Иные сведения	–

Сведения об уточняемых земельных участках

1. Сведения о характерных точках границы уточняемого земельного участка с кадастровым номером 59:32:0100003:23 Зона № МСК-59 зона 2 Пермский край

Обозначение характерных точек границ	Существующие координаты, м		Уточненные координаты, м		Метод определения координат	Средняя квадратическая погрешность определения координат характерной точки (Mt), м	Формулы, примененные для расчета средней квадратической погрешности определения координат характерной точки (Mt), м
	X	Y	X	Y			
1	2	3	4	5	6	7	8
н57	–	–	484718.6 2	2194088. 38	Метод спутниковых геодезических измерений (определений)	0.10	$Mt = \sqrt{(0.07^2 + 0.07^2)} = 0.10$
н58	–	–	484686.3 1	2194126. 71	Метод спутниковых геодезических измерений (определений)	0.10	$Mt = \sqrt{(0.07^2 + 0.07^2)} = 0.10$
н59	–	–	484679.2 8	2194120. 70	Метод спутниковых геодезических измерений (определений)	0.10	$Mt = \sqrt{(0.07^2 + 0.07^2)} = 0.10$

					измерений (определен ий)		
н60	–	–	484710.3 2	2194080. 51	Метод спутников ых геодезичес ких измерений (определен ий)	0.10	$Mt=\sqrt{(0.07^2+0.07^2)}=0.10$
н57	–	–	484718.6 2	2194088. 38	Метод спутников ых геодезичес ких измерений (определен ий)	0.10	$Mt=\sqrt{(0.07^2+0.07^2)}=0.10$

**2. Сведения о частях границ уточняемого земельного участка с кадастровым номером
59:32:0100003:23**

Обозначение части границ		Горизонтальное проложение (S), м	Описание прохождения части границ	Отметка о наличии земельного спора о местоположении границ земельного участка
от т.	до т.			
1	2	3	4	5
–	–	–	–	–

**3. Общие сведения об уточняемом земельном участке с кадастровым номером
59:32:0100003:23**

№ п/п	Наименование характеристики земельного участка	Значение характеристики
1	2	3
1	Адрес земельного участка	Пермский край, Пермский р-н, Юго-Камский п, Сад 3 тер, 23 уч
	Местоположение земельного участка (при отсутствии присвоенного адреса)	–
	Дополнительные сведения о местоположении земельного участка	–
2	Площадь земельного участка ± величина погрешности определения площади ($P \pm \Delta P$), м ²	521 кв.м ± 4.59 кв.м
3	Формула, примененная для расчета предельной допустимой погрешности определения площади земельного участка (ΔP), м ²	$\Delta P = 2 * 0.10 * \sqrt{521} * \sqrt{((1 + 1.17^2)/(2 * 1.17))} = 4.59$
4	Площадь земельного участка согласно сведениям Единого государственного реестра недвижимости ($P_{\text{кад}}$), м ²	500
5	Оценка расхождения P и $P_{\text{кад}}$ ($P - P_{\text{кад}}$), м ²	21 кв.м
6	Предельный минимальный и	600

	максимальный размеры земельного участка ($P_{\text{мин}}$ и $P_{\text{макс}}$), M^2	
7	Кадастровый или иной номер (обозначение) здания, сооружения, объекта незавершенного строительства, расположенного на земельном участке	–
8	Иные сведения	–

Сведения об уточняемых земельных участках

1. Сведения о характерных точках границы уточняемого земельного участка с кадастровым номером 59:32:0100003:24 Зона № МСК-59 зона 2 Пермский край

Обозначение характерных точек границ	Существующие координаты, м		Уточненные координаты, м		Метод определения координат	Средняя квадратическая погрешность определения координат характерной точки (Mt), м	Формулы, примененные для расчета средней квадратической погрешности определения координат характерной точки (Mt), м
	X	Y	X	Y			
1	2	3	4	5	6	7	8
н60	–	–	484710.3 2	2194080. 51	Метод спутниковых геодезических измерений (определений)	0.10	$Mt = \sqrt{(0.07^2 + 0.07^2)} = 0.10$
н59	–	–	484679.2 8	2194120. 70	Метод спутниковых геодезических измерений (определений)	0.10	$Mt = \sqrt{(0.07^2 + 0.07^2)} = 0.10$
н62	–	–	484665.8 4	2194110. 98	Метод спутниковых геодезических измерений (определений)	0.10	$Mt = \sqrt{(0.07^2 + 0.07^2)} = 0.10$
н61	–	–	484700.9 4	2194072. 26	Метод спутниковых геодезических измерений (определений)	0.10	$Mt = \sqrt{(0.07^2 + 0.07^2)} = 0.10$

					измерений (определен ий)		
н60	–	–	484710.3 2	2194080. 51	Метод спутников ых геодезичес ких измерений (определен ий)	0.10	$Mt = \sqrt{(0.07^2 + 0.07^2)} = 0.10$

**2. Сведения о частях границ уточняемого земельного участка с кадастровым номером
59:32:0100003:24**

Обозначение части границ		Горизонтальное проложение (S), м	Описание прохождения части границ	Отметка о наличии земельного спора о местоположении границ земельного участка
от т.	до т.			
1	2	3	4	5
–	–	–	–	–

**3. Общие сведения об уточняемом земельном участке с кадастровым номером
59:32:0100003:24**

№ п/п	Наименование характеристики земельного участка	Значение характеристики
1	2	3
1	Адрес земельного участка	Пермский край, Пермский р-н, Юго-Камский п, Сад 3 тер, 24 уч
	Местоположение земельного участка (при отсутствии присвоенного адреса)	–
	Дополнительные сведения о местоположении земельного участка	–
2	Площадь земельного участка ± величина погрешности определения площади ($P \pm \Delta P$), м ²	747 кв.м ± 5.48 кв.м
3	Формула, примененная для расчета предельной допустимой погрешности определения площади земельного участка (ΔP), м ²	$\Delta P = 2 * 0.10 * \sqrt{747} * \sqrt{((1 + 1.09^2)/(2 * 1.09))} = 5.48$
4	Площадь земельного участка согласно сведениям Единого государственного реестра недвижимости ($P_{\text{кад}}$), м ²	550
5	Оценка расхождения P и $P_{\text{кад}}$ ($P - P_{\text{кад}}$), м ²	197 кв.м
6	Предельный минимальный и максимальный размеры земельного участка ($P_{\text{мин}}$ и $P_{\text{макс}}$), м ²	600
7	Кадастровый или иной номер (обозначение) здания, сооружения, объекта незавершенного строительства, расположенного на земельном участке	–
8	Иные сведения	–

Сведения об уточняемых земельных участках

1. Сведения о характерных точках границы уточняемого земельного участка с кадастровым номером 59:32:0100003:25 Зона № МСК-59 зона 2 Пермский край

Обозначение характерных точек границ	Существующие координаты, м		Уточненные координаты, м		Метод определения координат	Средняя квадратическая погрешность определения координат характерной точки (Mt), м	Формулы, примененные для расчета средней квадратической погрешности определения координат характерной точки (Mt), м
	X	Y	X	Y			
1	2	3	4	5	6	7	8
н61	–	–	484700.94	2194072.26	Метод спутниковых геодезических измерений (определений)	0.10	$Mt = \sqrt{(0.07^2 + 0.07^2)} = 0.10$
н62	–	–	484665.84	2194110.98	Метод спутниковых геодезических измерений (определений)	0.10	$Mt = \sqrt{(0.07^2 + 0.07^2)} = 0.10$
н63	–	–	484656.38	2194102.74	Метод спутниковых геодезических измерений (определений)	0.10	$Mt = \sqrt{(0.07^2 + 0.07^2)} = 0.10$
н64	–	–	484691.80	2194063.80	Метод спутниковых геодезических измерений (определений)	0.10	$Mt = \sqrt{(0.07^2 + 0.07^2)} = 0.10$
н61	–	–	484700.94	2194072.26	Метод спутниковых геодезических измерений (определений)	0.10	$Mt = \sqrt{(0.07^2 + 0.07^2)} = 0.10$

					измерений (определен ий)		
--	--	--	--	--	--------------------------------	--	--

**2. Сведения о частях границ уточняемого земельного участка с кадастровым номером
59:32:0100003:25**

Обозначение части границ		Горизонтальное проложение (S), м	Описание прохождения части границ	Отметка о наличии земельного спора о местоположении границ земельного участка
от г.	до г.			
1	2	3	4	5
-	-	-	-	-

**3. Общие сведения об уточняемом земельном участке с кадастровым номером
59:32:0100003:25**

№ п/п	Наименование характеристики земельного участка	Значение характеристики
1	2	3
1	Адрес земельного участка	Пермский край, Пермский р-н, Юго-Камский п, Сад 3 тер, 25 уч
	Местоположение земельного участка (при отсутствии присвоенного адреса)	-
	Дополнительные сведения о местоположении земельного участка	-
2	Площадь земельного участка ± величина погрешности определения площади ($P \pm \Delta P$), м ²	656 кв.м ± 5.13 кв.м
3	Формула, примененная для расчета предельной допустимой погрешности определения площади земельного участка (ΔP), м ²	$\Delta P = 2 * 0.10 * \sqrt{656} * \sqrt{((1 + 1.06^2)/(2 * 1.06))} = 5.13$
4	Площадь земельного участка согласно сведениям Единого государственного реестра недвижимости ($P_{\text{кад}}$), м ²	700
5	Оценка расхождения P и $P_{\text{кад}}$ ($P - P_{\text{кад}}$), м ²	44 кв.м
6	Предельный минимальный и максимальный размеры земельного участка ($P_{\text{мин}}$ и $P_{\text{макс}}$), м ²	600
7	Кадастровый или иной номер (обозначение) здания, сооружения, объекта незавершенного строительства, расположенного на земельном участке	-
8	Иные сведения	-

Сведения об уточняемых земельных участках

**1. Сведения о характерных точках границы уточняемого земельного участка с кадастровым номером 59:32:0100003:26
Зона № МСК-59 зона 2 Пермский край**

Обозначение характерных точек границ	Существующие координаты, м		Уточненные координаты, м		Метод определения координат	Средняя квадратиче ская погрешнос ть определени я координат характерно й точки (Mt), м	Формулы, примененные для расчета средней квадратическ ой погрешности определения координат характерной точки (Mt), м
	X	Y	X	Y			
1	2	3	4	5	6	7	8
н64	–	–	484691.8 0	2194063. 80	Метод спутников ых геодезичес ких измерений (определен ий)	0.10	$Mt=\sqrt{(0.07^2+0.07^2)}=0.10$
н63	–	–	484656.3 8	2194102. 74	Метод спутников ых геодезичес ких измерений (определен ий)	0.10	$Mt=\sqrt{(0.07^2+0.07^2)}=0.10$
13	–	–	484649.5 8	2194095. 20	Метод спутников ых геодезичес ких измерений (определен ий)	0.10	$Mt=\sqrt{(0.07^2+0.07^2)}=0.10$
12	–	–	484683.5 5	2194056. 10	Метод спутников ых геодезичес ких измерений (определен ий)	0.10	$Mt=\sqrt{(0.07^2+0.07^2)}=0.10$
н64	–	–	484691.8 0	2194063. 80	Метод спутников ых геодезичес ких измерений (определен ий)	0.10	$Mt=\sqrt{(0.07^2+0.07^2)}=0.10$

2. Сведения о частях границ уточняемого земельного участка с кадастровым номером

59:32:0100003:26				
Обозначение части границ		Горизонтальное проложение (S), м	Описание прохождения части границ	Отметка о наличии земельного спора о местоположении границ земельного участка
от т.	до т.			
1	2	3	4	5
–	–	–	–	–

3. Общие сведения об уточняемом земельном участке с кадастровым номером

59:32:0100003:26

№ п/п	Наименование характеристики земельного участка	Значение характеристики
1	2	3
1	Адрес земельного участка	Пермский край, Пермский р-н, Юго-Камский п, Сад 3 тер, 26 уч
	Местоположение земельного участка (при отсутствии присвоенного адреса)	–
	Дополнительные сведения о местоположении земельного участка	–
2	Площадь земельного участка ± величина погрешности определения площади ($P \pm \Delta P$), м ²	558 кв.м ± 4.74 кв.м
3	Формула, примененная для расчета предельной допустимой погрешности определения площади земельного участка (ΔP), м ²	$\Delta P = 2 * 0.10 * \sqrt{558} * \sqrt{((1 + 1.10^2)/(2 * 1.10))} = 4.74$
4	Площадь земельного участка согласно сведениям Единого государственного реестра недвижимости ($P_{\text{кад}}$), м ²	500
5	Оценка расхождения P и $P_{\text{кад}}$ ($P - P_{\text{кад}}$), м ²	58 кв.м
6	Предельный минимальный и максимальный размеры земельного участка ($P_{\text{мин}}$ и $P_{\text{макс}}$), м ²	600
7	Кадастровый или иной номер (обозначение) здания, сооружения, объекта незавершенного строительства, расположенного на земельном участке	–
8	Иные сведения	–

Сведения об уточняемых земельных участках

1. Сведения о характерных точках границы уточняемого земельного участка с

кадастровым номером 59:32:0100003:29

Зона № МСК-59 зона 2 Пермский край

Обозначение характерных точек границ	Существующие координаты, м	Уточненные координаты, м	Метод определения координат	Средняя квадратическая погрешность	Формулы, примененные для расчета средней квадратическ
--------------------------------------	----------------------------	--------------------------	-----------------------------	------------------------------------	---

	X	Y	X	Y		определени я координат характерно й точки (Mt), м	ой погрешности определения координат характерной точки (Mt), м
1	2	3	4	5	6	7	8
16	–	–	484666.4 9	2194041. 59	Метод спутников ых геодезичес ких измерений (определен ий)	0.10	$Mt=\sqrt{(0.07^2+0..07^2)}=0.10$
15	–	–	484633.7 5	2194082. 17	Метод спутников ых геодезичес ких измерений (определен ий)	0.10	$Mt=\sqrt{(0.07^2+0..07^2)}=0.10$
н66	–	–	484624.4 6	2194074. 27	Метод спутников ых геодезичес ких измерений (определен ий)	0.10	$Mt=\sqrt{(0.07^2+0..07^2)}=0.10$
н65	–	–	484657.5 7	2194033. 46	Метод спутников ых геодезичес ких измерений (определен ий)	0.10	$Mt=\sqrt{(0.07^2+0..07^2)}=0.10$
16	–	–	484666.4 9	2194041. 59	Метод спутников ых геодезичес ких измерений (определен ий)	0.10	$Mt=\sqrt{(0.07^2+0..07^2)}=0.10$

**2. Сведения о частях границ уточняемого земельного участка с кадастровым номером
59:32:0100003:29**

Обозначение части границ		Горизонтальное проложение (S), м	Описание прохождения части границ	Отметка о наличии земельного спора о местоположении границ земельного участка
от т.	до т.			

1	2	3	4	5			
–	–	–	–	–			
3. Общие сведения об уточняемом земельном участке с кадастровым номером 59:32:0100003:29							
№ п/п	Наименование характеристики земельного участка		Значение характеристики				
1	2		3				
1	Адрес земельного участка		Пермский край, Пермский р-н, Юго-Камский п, Сад 3 тер, 29 уч				
	Местоположение земельного участка (при отсутствии присвоенного адреса)		–				
	Дополнительные сведения о местоположении земельного участка		–				
2	Площадь земельного участка ± величина погрешности определения площади ($P \pm \Delta P$), м ²		634 кв.м ± 5.06 кв.м				
3	Формула, примененная для расчета предельной допустимой погрешности определения площади земельного участка (ΔP), м ²		$\Delta P = 2 * 0.10 * \sqrt{634} * \sqrt{((1 + 1.16^2)/(2 * 1.16))} = 5.06$				
4	Площадь земельного участка согласно сведениям Единого государственного реестра недвижимости ($P_{\text{кад}}$), м ²		600				
5	Оценка расхождения P и $P_{\text{кад}}$ ($P - P_{\text{кад}}$), м ²		34 кв.м				
6	Предельный минимальный и максимальный размеры земельного участка ($P_{\text{мин}}$ и $P_{\text{макс}}$), м ²		600				
7	Кадастровый или иной номер (обозначение) здания, сооружения, объекта незавершенного строительства, расположенного на земельном участке		–				
8	Иные сведения		–				
Сведения об уточняемых земельных участках							
1. Сведения о характерных точках границы уточняемого земельного участка с кадастровым номером 59:32:0100003:31 Зона № МСК-59 зона 2 Пермский край							
Обозначение характерных точек границ	Существующие координаты, м		Уточненные координаты, м		Метод определения координат	Средняя квадратическая погрешность определения координат характерной точки (Mt), м	Формулы, примененные для расчета средней квадратической погрешности определения координат характерной точки (Mt), м
	X	Y	X	Y			
1	2	3	4	5	6	7	8

н65	–	–	484657.5 7	2194033. 46	Метод спутниковых геодезических измерений (определений)	0.10	$Mt=\sqrt{(0.07^2+0.07^2)}=0.10$
н66	–	–	484624.4 6	2194074. 27	Метод спутниковых геодезических измерений (определений)	0.10	$Mt=\sqrt{(0.07^2+0.07^2)}=0.10$
н67	–	–	484616.1 8	2194072. 26	Метод спутниковых геодезических измерений (определений)	0.10	$Mt=\sqrt{(0.07^2+0.07^2)}=0.10$
н68	–	–	484621.6 9	2194067. 27	Метод спутниковых геодезических измерений (определений)	0.10	$Mt=\sqrt{(0.07^2+0.07^2)}=0.10$
н69	–	–	484651.9 1	2194027. 88	Метод спутниковых геодезических измерений (определений)	0.10	$Mt=\sqrt{(0.07^2+0.07^2)}=0.10$
н65	–	–	484657.5 7	2194033. 46	Метод спутниковых геодезических измерений (определений)	0.10	$Mt=\sqrt{(0.07^2+0.07^2)}=0.10$

2. Сведения о частях границ уточняемого земельного участка с кадастровым номером 59:32:0100003:31

Обозначение части границ	Горизонтальное проложение (S),	Описание прохождения части	Отметка о наличии земельного спора о местоположении границ
--------------------------	--------------------------------	----------------------------	--

1	2	3	4	5	6	7	8
н69	–	–	484651.9 1	2194027. 88	Метод спутниковых геодезических измерений (определений)	0.10	$Mt=\sqrt{(0.07^2+0.07^2)}=0.10$
н68	–	–	484621.7 0	2194067. 27	Метод спутниковых геодезических измерений (определений)	0.10	$Mt=\sqrt{(0.07^2+0.07^2)}=0.10$
н67	–	–	484616.1 9	2194072. 26	Метод спутниковых геодезических измерений (определений)	0.10	$Mt=\sqrt{(0.07^2+0.07^2)}=0.10$
н72	–	–	484613.8 0	2194071. 11	Метод спутниковых геодезических измерений (определений)	0.10	$Mt=\sqrt{(0.07^2+0.07^2)}=0.10$
н71	–	–	484611.1 9	2194064. 28	Метод спутниковых геодезических измерений (определений)	0.10	$Mt=\sqrt{(0.07^2+0.07^2)}=0.10$
н70	–	–	484641.1 5	2194018. 83	Метод спутниковых геодезических измерений (определений)	0.10	$Mt=\sqrt{(0.07^2+0.07^2)}=0.10$
н69	–	–	484651.9 1	2194027. 88	Метод спутниковых	0.10	$Mt=\sqrt{(0.07^2+0.07^2)}=0.10$

					геодезических измерений (определений)		
--	--	--	--	--	---------------------------------------	--	--

2. Сведения о частях границ уточняемого земельного участка с кадастровым номером 59:32:0100003:32

Обозначение части границ		Горизонтальное проложение (S), м	Описание прохождения части границ	Отметка о наличии земельного спора о местоположении границ земельного участка
от г.	до г.			
1	2	3	4	5
–	–	–	–	–

3. Общие сведения об уточняемом земельном участке с кадастровым номером 59:32:0100003:32

№ п/п	Наименование характеристики земельного участка	Значение характеристики
1	2	3
1	Адрес земельного участка	Пермский край, Пермский р-н, Юго-Камский п, Сад 3 тер, 31 уч
	Местоположение земельного участка (при отсутствии присвоенного адреса)	–
	Дополнительные сведения о местоположении земельного участка	–
2	Площадь земельного участка ± величина погрешности определения площади ($P \pm \Delta P$), м ²	673 кв.м ± 5.28 кв.м
3	Формула, примененная для расчета предельной допустимой погрешности определения площади земельного участка (ΔP), м ²	$\Delta P = 2 * 0.10 * \sqrt{673} * \sqrt{((1 + 1.31^2)/(2 * 1.31))} = 5.28$
4	Площадь земельного участка согласно сведениям Единого государственного реестра недвижимости ($P_{\text{кад}}$), м ²	600
5	Оценка расхождения P и $P_{\text{кад}}$ ($P - P_{\text{кад}}$), м ²	73 кв.м
6	Предельный минимальный и максимальный размеры земельного участка ($P_{\text{мин}}$ и $P_{\text{макс}}$), м ²	600
7	Кадастровый или иной номер (обозначение) здания, сооружения, объекта незавершенного строительства, расположенного на земельном участке	–
8	Иные сведения	–

Сведения об уточняемых земельных участках

**1. Сведения о характерных точках границы уточняемого земельного участка с кадастровым номером 59:32:0100003:33
Зона № МСК-59 зона 2 Пермский край**

Обозначение характерных точек границ	Существующие координаты, м		Уточненные координаты, м		Метод определения координат	Средняя квадратиче ская погрешнос ть определени я координат характерно й точки (Mt), м	Формулы, примененные для расчета средней квадратическ ой погрешности определения координат характерной точки (Mt), м
	X	Y	X	Y			
1	2	3	4	5	6	7	8
н80	–	–	484619.1 2	2193997. 71	Метод спутников ых геодезичес ких измерений (определен ий)	0.10	$Mt=\sqrt{(0.07^2+0.07^2)}=0.10$
н75	–	–	484628.3 4	2194007. 14	Метод спутников ых геодезичес ких измерений (определен ий)	0.10	$Mt=\sqrt{(0.07^2+0.07^2)}=0.10$
н74	–	–	484598.1 9	2194048. 20	Метод спутников ых геодезичес ких измерений (определен ий)	0.10	$Mt=\sqrt{(0.07^2+0.07^2)}=0.10$
н81	–	–	484588.6 1	2194038. 92	Метод спутников ых геодезичес ких измерений (определен ий)	0.10	$Mt=\sqrt{(0.07^2+0.07^2)}=0.10$
н80	–	–	484619.1 2	2193997. 71	Метод спутников ых геодезичес ких измерений (определен ий)	0.10	$Mt=\sqrt{(0.07^2+0.07^2)}=0.10$

2. Сведения о частях границ уточняемого земельного участка с кадастровым номером

59:32:0100003:33				
Обозначение части границ		Горизонтальное проложение (S), м	Описание прохождения части границ	Отметка о наличии земельного спора о местоположении границ земельного участка
от т.	до т.			
1	2	3	4	5
–	–	–	–	–

3. Общие сведения об уточняемом земельном участке с кадастровым номером

59:32:0100003:33

№ п/п	Наименование характеристики земельного участка	Значение характеристики
1	2	3
1	Адрес земельного участка	Пермский край, Пермский р-н, Юго-Камский п, Сад 3 тер, 33 уч
	Местоположение земельного участка (при отсутствии присвоенного адреса)	–
	Дополнительные сведения о местоположении земельного участка	–
2	Площадь земельного участка ± величина погрешности определения площади ($P \pm \Delta P$), м ²	670 кв.м ± 5.25 кв.м
3	Формула, примененная для расчета предельной допустимой погрешности определения площади земельного участка (ΔP), м ²	$\Delta P = 2 * 0.10 * \sqrt{670} * \sqrt{((1 + 1.27^2)/(2 * 1.27))} = 5.25$
4	Площадь земельного участка согласно сведениям Единого государственного реестра недвижимости ($P_{\text{кад}}$), м ²	658
5	Оценка расхождения P и $P_{\text{кад}}$ ($P - P_{\text{кад}}$), м ²	12 кв.м
6	Предельный минимальный и максимальный размеры земельного участка ($P_{\text{мин}}$ и $P_{\text{макс}}$), м ²	600
7	Кадастровый или иной номер (обозначение) здания, сооружения, объекта незавершенного строительства, расположенного на земельном участке	59:32:0100003:69
8	Иные сведения	–

Сведения об уточняемых земельных участках

1. Сведения о характерных точках границы уточняемого земельного участка с

кадастровым номером 59:32:0100003:34

Зона № МСК-59 зона 2 Пермский край

Обозначение характерных точек границ	Существующие координаты, м	Уточненные координаты, м	Метод определения координат	Средняя квадратическая погрешность	Формулы, примененные для расчета средней квадратическ
--------------------------------------	----------------------------	--------------------------	-----------------------------	------------------------------------	---

	X	Y	X	Y		определени я координат характерно й точки (Mt), м	ой погрешности определения координат характерной точки (Mt), м
1	2	3	4	5	6	7	8
н80	–	–	484619.1 2	2193997. 71	Метод спутников ых геодезичес ких измерений (определен ий)	0.10	$Mt=\sqrt{(0.07^2+0.07^2)}=0.10$
н81	–	–	484588.6 1	2194038. 92	Метод спутников ых геодезичес ких измерений (определен ий)	0.10	$Mt=\sqrt{(0.07^2+0.07^2)}=0.10$
н82	–	–	484577.7 7	2194029. 58	Метод спутников ых геодезичес ких измерений (определен ий)	0.10	$Mt=\sqrt{(0.07^2+0.07^2)}=0.10$
н83	–	–	484605.1 5	2193992. 39	Метод спутников ых геодезичес ких измерений (определен ий)	0.10	$Mt=\sqrt{(0.07^2+0.07^2)}=0.10$
н84	–	–	484607.9 3	2193988. 85	Метод спутников ых геодезичес ких измерений (определен ий)	0.10	$Mt=\sqrt{(0.07^2+0.07^2)}=0.10$
н80	–	–	484619.1 2	2193997. 71	Метод спутников ых геодезичес ких	0.10	$Mt=\sqrt{(0.07^2+0.07^2)}=0.10$

					измерений (определен ий)		
--	--	--	--	--	--------------------------------	--	--

**2. Сведения о частях границ уточняемого земельного участка с кадастровым номером
59:32:0100003:34**

Обозначение части границ		Горизонтальное проложение (S), м	Описание прохождения части границ	Отметка о наличии земельного спора о местоположении границ земельного участка
от г.	до г.			
1	2	3	4	5
-	-	-	-	-

**3. Общие сведения об уточняемом земельном участке с кадастровым номером
59:32:0100003:34**

№ п/п	Наименование характеристики земельного участка	Значение характеристики
1	2	3
1	Адрес земельного участка	Пермский край, Пермский р-н, Юго-Камский п, Сад 3 тер, 33 уч
	Местоположение земельного участка (при отсутствии присвоенного адреса)	-
	Дополнительные сведения о местоположении земельного участка	-
2	Площадь земельного участка ± величина погрешности определения площади ($P \pm \Delta P$), м ²	731 кв.м ± 5.46 кв.м
3	Формула, примененная для расчета предельной допустимой погрешности определения площади земельного участка (ΔP), м ²	$\Delta P = 2 * 0.10 * \sqrt{731} * \sqrt{((1 + 1.21^2)/(2 * 1.21))} = 5.46$
4	Площадь земельного участка согласно сведениям Единого государственного реестра недвижимости ($P_{\text{кад}}$), м ²	658
5	Оценка расхождения P и $P_{\text{кад}}$ ($P - P_{\text{кад}}$), м ²	73 кв.м
6	Предельный минимальный и максимальный размеры земельного участка ($P_{\text{мин}}$ и $P_{\text{макс}}$), м ²	600
7	Кадастровый или иной номер (обозначение) здания, сооружения, объекта незавершенного строительства, расположенного на земельном участке	-
8	Иные сведения	-

Сведения об уточняемых земельных участках

**1. Сведения о характерных точках границы уточняемого земельного участка с кадастровым номером 59:32:0100003:36
Зона № МСК-59 зона 2 Пермский край**

Обозначение характерных точек границ	Существующие координаты, м		Уточненные координаты, м		Метод определения координат	Средняя квадратиче ская погрешнос ть определени я координат характерно й точки (Mt), м	Формулы, примененные для расчета средней квадратическ ой погрешности определения координат характерной точки (Mt), м
	X	Y	X	Y			
1	2	3	4	5	6	7	8
н89	–	–	484591.0 3	2193975. 71	Метод спутников ых геодезичес ких измерений (определен ий)	0.10	$Mt=\sqrt{(0.07^2+0.07^2)}=0.10$
н88	–	–	484561.9 1	2194016. 14	Метод спутников ых геодезичес ких измерений (определен ий)	0.10	$Mt=\sqrt{(0.07^2+0.07^2)}=0.10$
н91	–	–	484554.0 6	2194009. 19	Метод спутников ых геодезичес ких измерений (определен ий)	0.10	$Mt=\sqrt{(0.07^2+0.07^2)}=0.10$
н90	–	–	484577.2 3	2193966. 10	Метод спутников ых геодезичес ких измерений (определен ий)	0.10	$Mt=\sqrt{(0.07^2+0.07^2)}=0.10$
н89	–	–	484591.0 3	2193975. 71	Метод спутников ых геодезичес ких измерений (определен ий)	0.10	$Mt=\sqrt{(0.07^2+0.07^2)}=0.10$

2. Сведения о частях границ уточняемого земельного участка с кадастровым номером

59:32:0100003:36				
Обозначение части границ		Горизонтальное проложение (S), м	Описание прохождения части границ	Отметка о наличии земельного спора о местоположении границ земельного участка
от т.	до т.			
1	2	3	4	5
–	–	–	–	–

3. Общие сведения об уточняемом земельном участке с кадастровым номером

59:32:0100003:36

№ п/п	Наименование характеристики земельного участка	Значение характеристики
1	2	3
1	Адрес земельного участка	Пермский край, Пермский р-н, Юго-Камский п, Сад 3 тер, 37 уч
	Местоположение земельного участка (при отсутствии присвоенного адреса)	–
	Дополнительные сведения о местоположении земельного участка	–
2	Площадь земельного участка ± величина погрешности определения площади ($P \pm \Delta P$), м ²	669 кв.м ± 5.29 кв.м
3	Формула, примененная для расчета предельной допустимой погрешности определения площади земельного участка (ΔP), м ²	$\Delta P = 2 * 0.10 * \sqrt{669} * \sqrt{((1 + 1.35^2)/(2 * 1.35))} = 5.29$
4	Площадь земельного участка согласно сведениям Единого государственного реестра недвижимости ($P_{\text{кад}}$), м ²	725
5	Оценка расхождения P и $P_{\text{кад}}$ ($P - P_{\text{кад}}$), м ²	56 кв.м
6	Предельный минимальный и максимальный размеры земельного участка ($P_{\text{мин}}$ и $P_{\text{макс}}$), м ²	600
7	Кадастровый или иной номер (обозначение) здания, сооружения, объекта незавершенного строительства, расположенного на земельном участке	–
8	Иные сведения	–

Сведения об уточняемых земельных участках

1. Сведения о характерных точках границы уточняемого земельного участка с

кадастровым номером 59:32:0100003:37

Зона № МСК-59 зона 2 Пермский край

Обозначение характерных точек границ	Существующие координаты, м	Уточненные координаты, м	Метод определения координат	Средняя квадратическая погрешность	Формулы, примененные для расчета средней квадратическ
--------------------------------------	----------------------------	--------------------------	-----------------------------	------------------------------------	---

	X	Y	X	Y		определени я координат характерно й точки (Mt), м	ой погрешности определения координат характерной точки (Mt), м
1	2	3	4	5	6	7	8
н85	–	–	484597.7 7	2193980. 93	Метод спутников ых геодезичес ких измерений (определен ий)	0.10	$Mt=\sqrt{(0.07^2+0..07^2)}=0.10$
н86	–	–	484579.4 6	2194006. 69	Метод спутников ых геодезичес ких измерений (определен ий)	0.10	$Mt=\sqrt{(0.07^2+0..07^2)}=0.10$
н87	–	–	484568.5 4	2194021. 56	Метод спутников ых геодезичес ких измерений (определен ий)	0.10	$Mt=\sqrt{(0.07^2+0..07^2)}=0.10$
н88	–	–	484561.9 1	2194016. 14	Метод спутников ых геодезичес ких измерений (определен ий)	0.10	$Mt=\sqrt{(0.07^2+0..07^2)}=0.10$
н89	–	–	484591.0 3	2193975. 71	Метод спутников ых геодезичес ких измерений (определен ий)	0.10	$Mt=\sqrt{(0.07^2+0..07^2)}=0.10$
н85	–	–	484597.7 7	2193980. 93	Метод спутников ых геодезичес ких	0.10	$Mt=\sqrt{(0.07^2+0..07^2)}=0.10$

					измерений (определен ий)		
--	--	--	--	--	--------------------------------	--	--

2. Сведения о частях границ уточняемого земельного участка с кадастровым номером
59:32:0100003:37

Обозначение части границ		Горизонтальное проложение (S), м	Описание прохождения части границ	Отметка о наличии земельного спора о местоположении границ земельного участка
от г.	до г.			
1	2	3	4	5
–	–	–	–	–

3. Общие сведения об уточняемом земельном участке с кадастровым номером
59:32:0100003:37

№ п/п	Наименование характеристики земельного участка	Значение характеристики
1	2	3
1	Адрес земельного участка	Пермский край, Пермский р-н, Юго-Камский п, Сад 3 тер, 36 уч
	Местоположение земельного участка (при отсутствии присвоенного адреса)	–
	Дополнительные сведения о местоположении земельного участка	–
2	Площадь земельного участка ± величина погрешности определения площади ($P \pm \Delta P$), м ²	431 кв.м ± 4.22 кв.м
3	Формула, примененная для расчета предельной допустимой погрешности определения площади земельного участка (ΔP), м ²	$\Delta P = 2 * 0.10 * \sqrt{431} * \sqrt{((1 + 1.28^2)/(2 * 1.28))} = 4.22$
4	Площадь земельного участка согласно сведениям Единого государственного реестра недвижимости ($P_{\text{кад}}$), м ²	375
5	Оценка расхождения P и $P_{\text{кад}}$ ($P - P_{\text{кад}}$), м ²	56 кв.м
6	Предельный минимальный и максимальный размеры земельного участка ($P_{\text{мин}}$ и $P_{\text{макс}}$), м ²	600
7	Кадастровый или иной номер (обозначение) здания, сооружения, объекта незавершенного строительства, расположенного на земельном участке	–
8	Иные сведения	–

Сведения об уточняемых земельных участках

1. Сведения о характерных точках границы уточняемого земельного участка с кадастровым номером 59:32:0100003:41
Зона № МСК-59 зона 2 Пермский край

Обозначение характерных точек границ	Существующие координаты, м		Уточненные координаты, м		Метод определения координат	Средняя квадратиче ская погрешнос ть определени я координат характерно й точки (Mt), м	Формулы, примененные для расчета средней квадратическ ой погрешности определения координат характерной точки (Mt), м
	X	Y	X	Y			
1	2	3	4	5	6	7	8
н76	–	–	484631.1 8	2194009. 37	Метод спутников ых геодезичес ких измерений (определен ий)	0.10	$Mt=\sqrt{(0.07^2+0..07^2)}=0.10$
н77	–	–	484630.4 7	2194010. 91	Метод спутников ых геодезичес ких измерений (определен ий)	0.10	$Mt=\sqrt{(0.07^2+0..07^2)}=0.10$
н78	–	–	484631.0 4	2194013. 97	Метод спутников ых геодезичес ких измерений (определен ий)	0.10	$Mt=\sqrt{(0.07^2+0..07^2)}=0.10$
н79	–	–	484634.5 9	2194016. 75	Метод спутников ых геодезичес ких измерений (определен ий)	0.10	$Mt=\sqrt{(0.07^2+0..07^2)}=0.10$
н73	–	–	484607.1 7	2194056. 89	Метод спутников ых геодезичес ких измерений (определен ий)	0.10	$Mt=\sqrt{(0.07^2+0..07^2)}=0.10$
н74	–	–	484598.1	2194048.	Метод	0.10	$Mt=\sqrt{(0.07^2+0.$

			9	20	спутниковых геодезических измерений (определений)		.07²)=0.10
н75	–	–	484628.35	2194007.14	Метод спутниковых геодезических измерений (определений)	0.10	$Mt = \sqrt{(0.07^2 + 0.07^2)} = 0.10$
н76	–	–	484631.18	2194009.37	Метод спутниковых геодезических измерений (определений)	0.10	$Mt = \sqrt{(0.07^2 + 0.07^2)} = 0.10$

2. Сведения о частях границ уточняемого земельного участка с кадастровым номером 59:32:0100003:41

Обозначение части границ		Горизонтальное проложение (S), м	Описание прохождения части границ	Отметка о наличии земельного спора о местоположении границ земельного участка
от т.	до т.			
1	2	3	4	5
–	–	–	–	–

3. Общие сведения об уточняемом земельном участке с кадастровым номером 59:32:0100003:41

№ п/п	Наименование характеристики земельного участка	Значение характеристики
1	2	3
1	Адрес земельного участка	Пермский край, Пермский р-н, Юго-Камский п, Сад 3 тер, 32 уч
	Местоположение земельного участка (при отсутствии присвоенного адреса)	–
	Дополнительные сведения о местоположении земельного участка	–
2	Площадь земельного участка ± величина погрешности определения площади ($P \pm \Delta P$), м ²	569 кв.м ± 4.89 кв.м
3	Формула, примененная для расчета предельной допустимой погрешности определения площади земельного участка (ΔP), м ²	$\Delta P = 2 * 0.10 * \sqrt{569} * \sqrt{((1 + 1.37^2)/(2 * 1.37))} = 4.89$
4	Площадь земельного участка согласно сведениям Единого государственного реестра	611

	недвижимости ($P_{\text{кад}}$), м^2	
5	Оценка расхождения P и $P_{\text{кад}}$ ($P - P_{\text{кад}}$), м^2	42 кв.м
6	Предельный минимальный и максимальный размеры земельного участка ($P_{\text{мин}}$ и $P_{\text{макс}}$), м^2	600
7	Кадастровый или иной номер (обозначение) здания, сооружения, объекта незавершенного строительства, расположенного на земельном участке	–
8	Иные сведения	–

Сведения об уточняемых земельных участках

1. Сведения о характерных точках границы уточняемого земельного участка с кадастровым номером 59:32:0100003:72 Зона № МСК-59 зона 2 Пермский край

Обозначение характерных точек границ	Существующие координаты, м		Уточненные координаты, м		Метод определения координат	Средняя квадратическая погрешность определения координат характерной точки (Mt), м	Формулы, примененные для расчета средней квадратической погрешности определения координат характерной точки (Mt), м
	X	Y	X	Y			
1	2	3	4	5	6	7	8
н84	–	–	484607.93	2193988.85	Метод спутниковых геодезических измерений (определений)	0.10	$Mt = \sqrt{(0.07^2 + 0.07^2)} = 0.10$
н83	–	–	484605.15	2193992.39	Метод спутниковых геодезических измерений (определений)	0.10	$Mt = \sqrt{(0.07^2 + 0.07^2)} = 0.10$
н82	–	–	484577.77	2194029.58	Метод спутниковых геодезических измерений (определений)	0.10	$Mt = \sqrt{(0.07^2 + 0.07^2)} = 0.10$

н87	–	–	484568.5 4	2194021. 56	Метод спутниковых геодезических измерений (определений)	0.10	$Mt=\sqrt{(0.07^2+0.07^2)}=0.10$
н86	–	–	484579.4 6	2194006. 69	Метод спутниковых геодезических измерений (определений)	0.10	$Mt=\sqrt{(0.07^2+0.07^2)}=0.10$
н85	–	–	484597.7 7	2193980. 93	Метод спутниковых геодезических измерений (определений)	0.10	$Mt=\sqrt{(0.07^2+0.07^2)}=0.10$
н84	–	–	484607.9 3	2193988. 85	Метод спутниковых геодезических измерений (определений)	0.10	$Mt=\sqrt{(0.07^2+0.07^2)}=0.10$

2. Сведения о частях границ уточняемого земельного участка с кадастровым номером 59:32:0100003:72

Обозначение части границ		Горизонтальное проложение (S), м	Описание прохождения части границ	Отметка о наличии земельного спора о местоположении границ земельного участка
от т.	до т.			
1	2	3	4	5
–	–	–	–	–

3. Общие сведения об уточняемом земельном участке с кадастровым номером 59:32:0100003:72

№ п/п	Наименование характеристики земельного участка	Значение характеристики
1	2	3
1	Адрес земельного участка	Пермский край, Пермский р-н, Юго-Камский п, Сад 3 тер, 35 уч
	Местоположение земельного участка (при отсутствии присвоенного адреса)	–
	Дополнительные сведения о местоположении земельного участка	–
2	Площадь земельного участка ±	623 кв.м ± 5.05 кв.м

	величина погрешности определения площади ($P \pm \Delta P$), м ²	
3	Формула, примененная для расчета предельной допустимой погрешности определения площади земельного участка (ΔP), м ²	$\Delta P = 2 * 0.10 * \sqrt{623} * \sqrt{((1 + 1.24^2)/(2 * 1.24))} = 5.05$
4	Площадь земельного участка согласно сведениям Единого государственного реестра недвижимости ($P_{\text{кад}}$), м ²	611
5	Оценка расхождения P и $P_{\text{кад}}$ ($P - P_{\text{кад}}$), м ²	12 кв.м
6	Предельный минимальный и максимальный размеры земельного участка ($P_{\text{мин}}$ и $P_{\text{макс}}$), м ²	600
7	Кадастровый или иной номер (обозначение) здания, сооружения, объекта незавершенного строительства, расположенного на земельном участке	–
8	Иные сведения	–

Сведения об уточняемых земельных участках, необходимые для исправления реестровых ошибок в сведениях о местоположении их границ

1. Сведения о характерных точках границы уточняемого земельного участка с кадастровым номером 59:32:0100003:4

Зона № МСК-59 зона 2 Пермский край

Обозначение характерных точек границ	Существующие координаты, м		Уточненные координаты, м		Метод определения координат	Средняя квадратическая погрешность определения координат характерной точки (M_t), м	Формулы, примененные для расчета средней квадратической погрешности определения координат характерной точки (M_t), м
	X	Y	X	Y			
1	2	3	4	5	6	7	8
2	484645.0 5	2193949. 12	484645.5 6	2193949. 83	Метод спутниковых геодезических измерений (определений)	0.10	$M_t = \sqrt{(0.07^2 + 0.07^2)} = 0.10$
3	484613.6 1	2193989. 29	484614.4 7	2193989. 02	Метод спутниковых геодезических измерений	0.10	$M_t = \sqrt{(0.07^2 + 0.07^2)} = 0.10$

					(определен ий)		
4	484603.7 8	2193981. 54	484604.7 7	2193981. 25	Метод спутников ых геодезичес ких измерений (определен ий)	0.10	$Mt=\sqrt{(0.07^2+0.07^2)}=0.10$
1	484635.4 4	2193940. 78	484635.9 8	2193941. 51	Метод спутников ых геодезичес ких измерений (определен ий)	0.10	$Mt=\sqrt{(0.07^2+0.07^2)}=0.10$
2	484645.0 5	2193949. 12	484645.5 6	2193949. 83	Метод спутников ых геодезичес ких измерений (определен ий)	0.10	$Mt=\sqrt{(0.07^2+0.07^2)}=0.10$

2. Сведения о частях границ уточняемого земельного участка с кадастровым номером 59:32:0100003:4

Обозначение части границ		Горизонтальное проложение (S), м	Описание прохождения части границ	Отметка о наличии земельного спора о местоположении границ земельного участка
от т.	до т.			
1	2	3	4	5
-	-	-	-	-

3. Характеристики уточняемого земельного участка с кадастровым номером 59:32:0100003:4

№ п/п	Наименование характеристики	Значение характеристики
1	2	3
1	Площадь земельного участка ± величина погрешности определения площади ($P \pm \Delta P$), м ²	631 кв.м ± 5.05 кв.м
2	Формула, примененная для расчета предельной допустимой погрешности определения площади земельного участка (ΔP), м ²	$\Delta P = 2 * 0.10 * \sqrt{631} * \sqrt{((1 + 1.16^2)/(2 * 1.16))} = 5.05$
3	Иные сведения	площадь земельного участка в соответствии со сведениями ЕГРН - 647 кв.м.

Сведения об уточняемых земельных участках, необходимые для исправления реестровых ошибок в сведениях о местоположении их границ

1. Сведения о характерных точках границы уточняемого земельного участка с кадастровым номером 59:32:0100009:11797

Зона № МСК-59 зона 2 Пермский край							
Обозначение характерных точек границ	Существующие координаты, м		Уточненные координаты, м		Метод определения координат	Средняя квадратиче- ская погрешнос- ть определе- ния координат характерно- й точки (M_t), м	Формулы, примененные для расчета средней квадратиче- ской погрешности определения координат характерной точки (M_t), м
	X	Y	X	Y			
1	2	3	4	5	6	7	8
7	484787.1 5	2194046. 70	484787.1 5	2194046. 70	Метод спутников ых геодезичес- ких измерений (определен- ий)	0.10	$M_t = \sqrt{(0.07^2 + 0.07^2)} = 0.10$
8	484790.1 4	2194049. 55	484790.1 4	2194049. 55	Метод спутников ых геодезичес- ких измерений (определен- ий)	0.10	$M_t = \sqrt{(0.07^2 + 0.07^2)} = 0.10$
9	484742.2 6	2194103. 60	484742.2 6	2194103. 60	Метод спутников ых геодезичес- ких измерений (определен- ий)	0.10	$M_t = \sqrt{(0.07^2 + 0.07^2)} = 0.10$
10	484735.1 8	2194098. 90	484735.1 4	2194098. 57	Метод спутников ых геодезичес- ких измерений (определен- ий)	0.10	$M_t = \sqrt{(0.07^2 + 0.07^2)} = 0.10$
н49	–	–	484780.0 7	2194045. 85	Метод спутников ых геодезичес- ких измерений (определен- ий)	0.10	$M_t = \sqrt{(0.07^2 + 0.07^2)} = 0.10$

5	484781.5 9	2194045. 14	484781.5 9	2194045. 14	Метод спутниковых геодезических измерений (определений)	0.10	$Mt=\sqrt{(0.07^2+0.07^2)}=0.10$
6	484782.5 4	2194045. 41	484782.4 9	2194045. 22	Метод спутниковых геодезических измерений (определений)	0.10	$Mt=\sqrt{(0.07^2+0.07^2)}=0.10$
7	484787.1 5	2194046. 70	484787.1 5	2194046. 70	Метод спутниковых геодезических измерений (определений)	0.10	$Mt=\sqrt{(0.07^2+0.07^2)}=0.10$

2. Сведения о частях границ уточняемого земельного участка с кадастровым номером 59:32:0100009:11797

Обозначение части границ		Горизонтальное проложение (S), м	Описание прохождения части границ	Отметка о наличии земельного спора о местоположении границ земельного участка
от т.	до т.			
1	2	3	4	5
–	–	–	–	–

3. Характеристики уточняемого земельного участка с кадастровым номером 59:32:0100009:11797

№ п/п	Наименование характеристики	Значение характеристики
1	2	3
1	Площадь земельного участка ± величина погрешности определения площади ($P \pm \Delta P$), м ²	674 кв.м ± 5.20 кв.м
2	Формула, примененная для расчета предельной допустимой погрешности определения площади земельного участка (ΔP), м ²	$\Delta P = 2 * 0.10 * \sqrt{674} * \sqrt{((1 + 1.06^2)/(2 * 1.06))} = 5.20$
3	Иные сведения	площадь земельного участка по сведениям ЕГРН - 642 кв.м.

Сведения об уточняемых земельных участках, необходимые для исправления реестровых ошибок в сведениях о местоположении их границ

1. Сведения о характерных точках границы уточняемого земельного участка с кадастровым номером 59:32:0100003:28

Зона № МСК-59 зона 2 Пермский край

Обозначение характерных точек границ	Существующие координаты, м		Уточненные координаты, м		Метод определения координат	Средняя квадратиче ская погрешнос ть определени я координат характерно й точки (M _t), м	Формулы, примененные для расчета средней квадратическ ой погрешности определения координат характерной точки (M _t), м
	X	Y	X	Y			
1	2	3	4	5	6	7	8
11	484674.5 9	2194048. 48	484675.5 8	2194048. 89	Метод спутников ых геодезичес ких измерений (определен ий)	0.10	$M_t = \sqrt{(0.07^2 + 0.07^2)} = 0.10$
14	484641.3 7	2194087. 94	484642.7 6	2194089. 21	Метод спутников ых геодезичес ких измерений (определен ий)	0.10	$M_t = \sqrt{(0.07^2 + 0.07^2)} = 0.10$
15	484633.7 5	2194082. 17	484633.7 5	2194082. 17	Метод спутников ых геодезичес ких измерений (определен ий)	0.10	$M_t = \sqrt{(0.07^2 + 0.07^2)} = 0.10$
16	484666.4 9	2194041. 59	484666.4 9	2194041. 59	Метод спутников ых геодезичес ких измерений (определен ий)	0.10	$M_t = \sqrt{(0.07^2 + 0.07^2)} = 0.10$
11	484674.5 9	2194048. 48	484675.5 8	2194048. 89	Метод спутников ых геодезичес ких измерений (определен ий)	0.10	$M_t = \sqrt{(0.07^2 + 0.07^2)} = 0.10$

2. Сведения о частях границ уточняемого земельного участка с кадастровым номером

59:32:0100003:28

Обозначение части границ		Горизонтальное проложение (S), м	Описание прохождения части границ	Отметка о наличии земельного спора о местоположении границ земельного участка
от т.	до т.			
1	2	3	4	5
–	–	–	–	–

3. Характеристики уточняемого земельного участка с кадастровым номером

59:32:0100003:28

№ п/п	Наименование характеристики	Значение характеристики
1	2	3
1	Площадь земельного участка ± величина погрешности определения площади ($P \pm \Delta P$), м ²	601 кв.м ± 4.92 кв.м
2	Формула, примененная для расчета предельной допустимой погрешности определения площади земельного участка (ΔP), м ²	$\Delta P = 2 * 0.10 * \sqrt{601 * \sqrt{((1 + 1.14^2)/(2 * 1.14))}} = 4.92$
3	Иные сведения	площадь по сведениям ЕГРН - 523 кв.м., в территориальной зоне СХ-3 установлен предельный минимальный размер земельных участков - 600 кв.м.

Сведения об уточняемых земельных участках, необходимые для исправления реестровых ошибок в сведениях о местоположении их границ

1. Сведения о характерных точках границы уточняемого земельного участка с

кадастровым номером 59:32:0100003:38

Зона № МСК-59 зона 2 Пермский край

Обозначение характерных точек границ	Существующие координаты, м		Уточненные координаты, м		Метод определения координат	Средняя квадратическая погрешность определения координат характерной точки (M_t), м	Формулы, примененные для расчета средней квадратической погрешности определения координат характерной точки (M_t), м
	X	Y	X	Y			
1	2	3	4	5	6	7	8
12	484684.0 9	2194060. 47	484683.5 5	2194056. 10	Метод спутниковых геодезических измерений (определений)	0.10	$M_t = \sqrt{(0.07^2 + 0.07^2)} = 0.10$
13	484650.2 4	2194093. 49	484649.5 8	2194095. 20	Метод спутниковых геодезических	0.10	$M_t = \sqrt{(0.07^2 + 0.07^2)} = 0.10$

					измерений (определен ий)		
14	484642.5 9	2194088. 12	484642.7 6	2194089. 21	Метод спутников ых геодезичес ких измерений (определен ий)	0.10	$Mt=\sqrt{(0.07^2+0..07^2)}=0.10$
11	484677.1 5	2194053. 73	484675.5 8	2194048. 89	Метод спутников ых геодезичес ких измерений (определен ий)	0.10	$Mt=\sqrt{(0.07^2+0..07^2)}=0.10$
12	484684.0 9	2194060. 47	484683.5 5	2194056. 10	Метод спутников ых геодезичес ких измерений (определен ий)	0.10	$Mt=\sqrt{(0.07^2+0..07^2)}=0.10$

**2. Сведения о частях границ уточняемого земельного участка с кадастровым номером
59:32:0100003:38**

Обозначение части границ		Горизонтальное положение (S), м	Описание прохождения части границ	Отметка о наличии земельного спора о местоположении границ земельного участка
от т.	до т.			
1	2	3	4	5
-	-	-	-	-

**3. Характеристики уточняемого земельного участка с кадастровым номером
59:32:0100003:38**

№ п/п	Наименование характеристики	Значение характеристики
1	2	3
1	Площадь земельного участка ± величина погрешности определения площади ($P \pm \Delta P$), м ²	514 кв.м ± 4.55 кв.м
2	Формула, примененная для расчета предельной допустимой погрешности определения площади земельного участка (ΔP), м ²	$\Delta P = 2 * 0.10 * \sqrt{514} * \sqrt{((1 + 1.14^2)/(2 * 1.14))} =$ 4.55
3	Иные сведения	площадь по сведениям ЕГРН - 453 кв.м., в территориальной зоне СХ-3 установлен предельный минимальный размер земельных участков - 600 кв.м.

Описание местоположения здания, сооружения, объекта незавершенного

строительства на земельном участке

1. Сведения о характерных точках контура

вид объекта недвижимости (здание, сооружение, объект незавершенного строительства)

Здание

кадастровый номер (обозначение) 59:32:0100003:69

Зона № МСК-59 зона 2 Пермский край

Номер контура	Номера характерных точек контура	Существующие			Уточненные			Метод определения координат	Средняя квадратическая погрешность определения координат характерной точки (Mt), м	Формулы, примененные для расчета средней квадратической погрешности определения координат характерной точки (Mt), м
		Координаты, м		R, м	Координаты, м		R, м			
		X	Y		X	Y				
1	2	3	4	5	6	7	8	9	10	11
59:32:0100003:69(1)	н163	–	–	–	48459 6.70	21940 39.38	–	Метод спутниковых геодезических измерений (определений)	0.10	$Mt=\sqrt{(0.07^2+0.07^2)}=0.10$
59:32:0100003:69(1)	н164	–	–	–	48459 4.89	21940 41.00	–	Метод спутниковых геодезических измерений (определений)	0.10	$Mt=\sqrt{(0.07^2+0.07^2)}=0.10$
59:32:0100003:69(1)	н165	–	–	–	48459 1.31	21940 37.51	–	Метод спутниковых геодезических измерений (определений)	0.10	$Mt=\sqrt{(0.07^2+0.07^2)}=0.10$
59:32:0100	н166	–	–	–	48459 2.99	21940 35.77	–	Метод спутник	0.10	$Mt=\sqrt{(0.07^2+0.07^2)}=0.10$

003:6 9(1)								овых геодезич еских измерен ий (определ ений)		
59:32 :0100 003:6 9(1)	n163	–	–	–	48459 6.70	21940 39.38	–	Метод спутник овых геодезич еских измерен ий (определ ений)	0.10	$Mt=\sqrt{(0.07^2+0.07^2)}=0.10$

2. Характеристики здания, сооружения, объекта незавершенного строительства с кадастровым номером (обозначением) 59:32:0100003:69

№ п/п	Наименование характеристики	Значение характеристики
1	2	3
1	Вид объекта недвижимости	Здание
2	Ранее присвоенный государственный учетный номер здания, сооружения, объекта незавершенного строительства (кадастровый, инвентарный или условный номер)	Условный номер 59-59-14/132/2009-330
3	Кадастровый номер земельного участка (земельных участков), в границах которого (которых) расположено здание, сооружение, объект незавершенного строительства	59:32:0100003:33
4	Номер кадастрового квартала (кадастровых кварталов), в пределах которого (которых) расположено здание, сооружение, объект незавершенного строительства	59:32:0100003
5	Адрес здания, сооружения, объекта незавершенного строительства	Пермский край, Пермский р-н, Юго-Камский п, Сад 3 тер, 33 уч
	Местоположение здания, сооружения, объекта незавершенного строительства	–
	Дополнительные сведения о местоположении	–
6	Иные сведения	–

Описание местоположения здания, сооружения, объекта незавершенного

строительства на земельном участке

1. Сведения о характерных точках контура

вид объекта недвижимости (здание, сооружение, объект незавершенного строительства)

Здание

кадастровый номер (обозначение) 59:32:0100003:70

Зона № МСК-59 зона 2 Пермский край

Номер контура	Номера характерных точек контура	Существующие			Уточненные			Метод определения координат	Средняя квадратическая погрешность определения координат характерной точки (Mt), м	Формулы, примененные для расчета средней квадратической погрешности определения координат характерной точки (Mt), м
		Координаты, м		R, м	Координаты, м		R, м			
		X	Y		X	Y				
1	2	3	4	5	6	7	8	9	10	11
59:32:0100003:70(1)	н167	–	–	–	48471 2.76	21940 05.89	–	Метод спутниковых геодезических измерений (определений)	0.10	$Mt=\sqrt{(0.07^2+0.07^2)}=0.10$
59:32:0100003:70(1)	н168	–	–	–	48471 0.04	21940 09.11	–	Метод спутниковых геодезических измерений (определений)	0.10	$Mt=\sqrt{(0.07^2+0.07^2)}=0.10$
59:32:0100003:70(1)	н169	–	–	–	48470 6.67	21940 06.08	–	Метод спутниковых геодезических измерений (определений)	0.10	$Mt=\sqrt{(0.07^2+0.07^2)}=0.10$
59:32:0100	н170	–	–	–	48470 9.39	21940 02.86	–	Метод спутник	0.10	$Mt=\sqrt{(0.07^2+0.07^2)}=0.10$

003:7 0(1)								овых геодезич еских измерен ий (определ ений)		
59:32 :0100 003:7 0(1)	n167	–	–	–	48471 2.76	21940 05.89	–	Метод спутник овых геодезич еских измерен ий (определ ений)	0.10	$Mt=\sqrt{(0.07^2+0.07^2)}=0.10$

2. Характеристики здания, сооружения, объекта незавершенного строительства с кадастровым номером (обозначением) 59:32:0100003:70

№ п/п	Наименование характеристики	Значение характеристики
1	2	3
1	Вид объекта недвижимости	Здание
2	Ранее присвоенный государственный учетный номер здания, сооружения, объекта незавершенного строительства (кадастровый, инвентарный или условный номер)	Условный номер 59-59-14/069/2009-468
3	Кадастровый номер земельного участка (земельных участков), в границах которого (которых) расположено здание, сооружение, объект незавершенного строительства	59:32:0100003:12
4	Номер кадастрового квартала (кадастровых кварталов), в пределах которого (которых) расположено здание, сооружение, объект незавершенного строительства	59:32:0100003
5	Адрес здания, сооружения, объекта незавершенного строительства	Пермский край, Пермский р-н, Юго-Камский п, Сад 3 тер, 12 уч
	Местоположение здания, сооружения, объекта незавершенного строительства	–
	Дополнительные сведения о местоположении	–
6	Иные сведения	–

Описание местоположения здания, сооружения, объекта незавершенного

строительства на земельном участке

1. Сведения о характерных точках контура

вид объекта недвижимости (здание, сооружение, объект незавершенного строительства)

Здание

кадастровый номер (обозначение) 59:32:0100003:71

Зона № МСК-59 зона 2 Пермский край

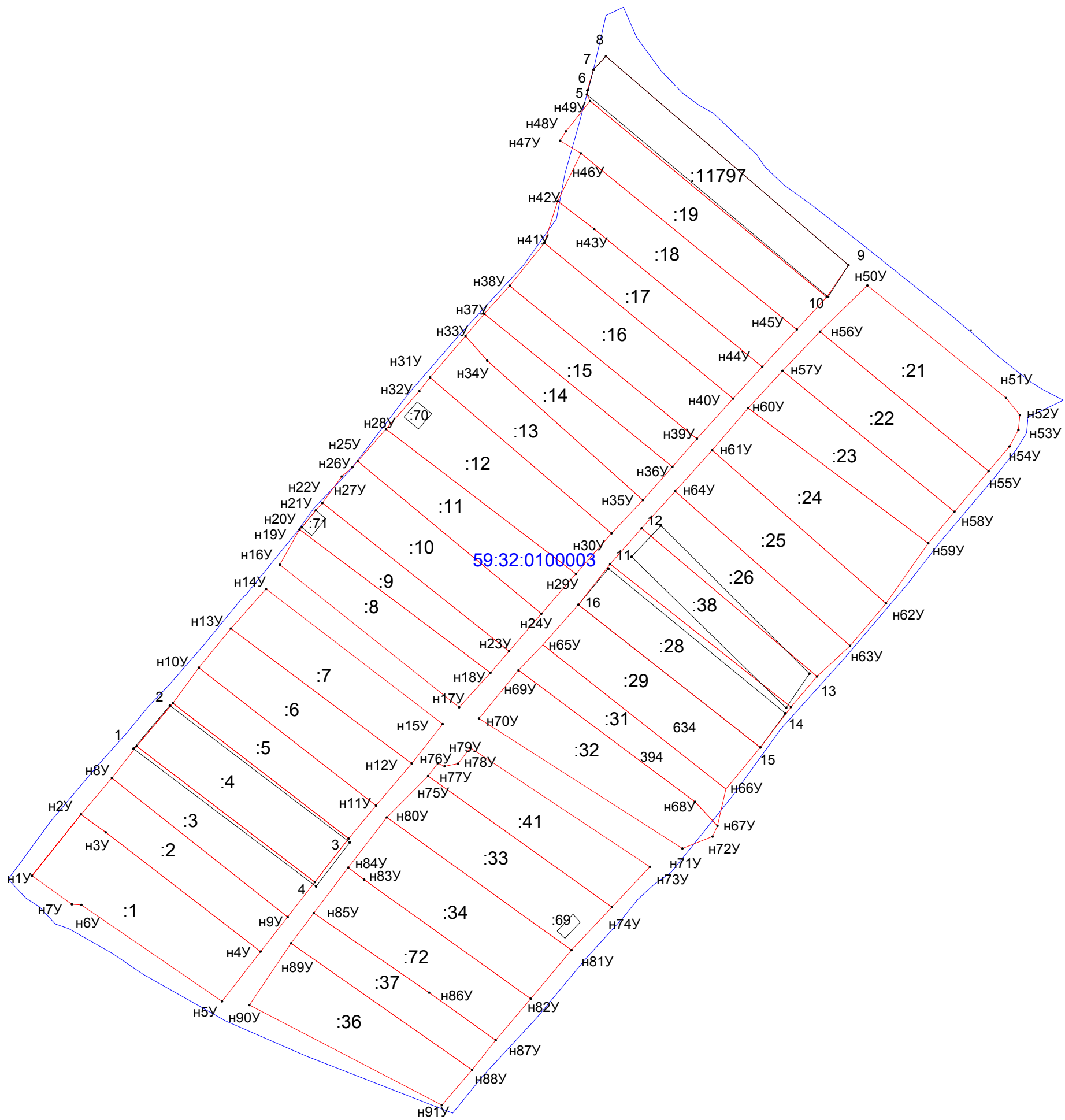
Номер контура	Номера характерных точек контура	Существующие			Уточненные			Метод определения координат	Средняя квадратическая погрешность определения координат характерной точки (Mt), м	Формулы, примененные для расчета средней квадратической погрешности определения координат характерной точки (Mt), м
		Координаты, м		R, м	Координаты, м		R, м			
		X	Y		X	Y				
1	2	3	4	5	6	7	8	9	10	11
59:32:0100003:71(1)	н171	–	–	–	48468 8.62	21939 82.66	–	Метод спутниковых геодезических измерений (определений)	0.10	$Mt=\sqrt{(0.07^2+0.07^2)}=0.10$
59:32:0100003:71(1)	н172	–	–	–	48468 6.74	21939 84.88	–	Метод спутниковых геодезических измерений (определений)	0.10	$Mt=\sqrt{(0.07^2+0.07^2)}=0.10$
59:32:0100003:71(1)	н173	–	–	–	48468 2.96	21939 81.69	–	Метод спутниковых геодезических измерений (определений)	0.10	$Mt=\sqrt{(0.07^2+0.07^2)}=0.10$
59:32:0100	н174	–	–	–	48468 4.84	21939 79.47	–	Метод спутник	0.10	$Mt=\sqrt{(0.07^2+0.07^2)}=0.10$

003:7 1(1)								овых геодезич еских измерен ий (определ ений)		
59:32 :0100 003:7 1(1)	n171	–	–	–	48468 8.62	21939 82.66	–	Метод спутник овых геодезич еских измерен ий (определ ений)	0.10	$Mt=\sqrt{(0.07^2+0.07^2)}=0.10$

2. Характеристики здания, сооружения, объекта незавершенного строительства с кадастровым номером (обозначением) 59:32:0100003:71

№ п/п	Наименование характеристики	Значение характеристики
1	2	3
1	Вид объекта недвижимости	Здание
2	Ранее присвоенный государственный учетный номер здания, сооружения, объекта незавершенного строительства (кадастровый, инвентарный или условный номер)	Условный номер 59-59-14/059/2012-272
3	Кадастровый номер земельного участка (земельных участков), в границах которого (которых) расположено здание, сооружение, объект незавершенного строительства	59:32:0100003:9
4	Номер кадастрового квартала (кадастровых кварталов), в пределах которого (которых) расположено здание, сооружение, объект незавершенного строительства	59:32:0100003
5	Адрес здания, сооружения, объекта незавершенного строительства	Пермский край, Пермский р-н, Юго-Камский п, Сад 3 тер, 9 уч
	Местоположение здания, сооружения, объекта незавершенного строительства	–
	Дополнительные сведения о местоположении	–
6	Иные сведения	–

Схема границ земельных участков



Масштаб 1:1000

Условные обозначения:

- вновь образованная часть границы, сведения о которой достаточны для определения ее местоположения;
- граница квартала;
- контур здания, сооружения, объекта незавершенного строительства;
- характерная точка границы, сведения о которой позволяют однозначно определить ее положение на местности;

59:32:0100003 номер кадастрового квартала

АКТ
СОГЛАСОВАНИЯ МЕСТОПОЛОЖЕНИЯ ГРАНИЦ ЗЕМЕЛЬНЫХ УЧАСТКОВ
ПРИ ВЫПОЛНЕНИИ КОМПЛЕКСНЫХ КАДАСТРОВЫХ РАБОТ

59:32:0100003

(номер кадастрового квартала (номера смежных кадастровых кварталов),
являющегося (являющихся) территорией, на которой выполняются комплексные
кадастровые работы)

				Всего листов <u>2</u>	Лист N <u>1</u>
N п/п	Обозначение характерной точки или части границы	Отметка о согласовании (согласовано/ спорное)	Кадастровые номера или обозначения смежных земельных участков	Сведения о лице, представившем возражения	Реквизиты вступившего в законную силу судебного акта
1	2	3	4	5	6
1	н2-н4		59:32:0100003:1, 59:32:0100003:2		
2	н8-н9		59:32:0100003:2, 59:32:0100003:3		
3	1-4		59:32:0100003:3, 59:32:0100003:4		
4	2-3		59:32:0100003:4, 59:32:0100003:5		
5	н10-н11		59:32:0100003:5, 59:32:0100003:6		
6	н13-н12		59:32:0100003:6, 59:32:0100003:7		
7	н19-н18		59:32:0100003:8, 59:32:0100003:9		
8	н22-н23		59:32:0100003:9, 59:32:0100003:10		
9	н25-н24		59:32:0100003:10, 59:32:0100003:11		
10	н28-н29		59:32:0100003:11, 59:32:0100003:12		
11	н31-н30		59:32:0100003:12, 59:32:0100003:13		
12	н33-н35		59:32:0100003:13, 59:32:0100003:14		
13	н37-н36		59:32:0100003:14, 59:32:0100003:15		
14	н38-н39		59:32:0100003:15, 59:32:0100003:16		
15	н41-н40		59:32:0100003:16, 59:32:0100003:17		

				Всего листов <u>2</u>	Лист N <u>2</u>
16	н42-н44		59:32:0100003:17, 59:32:0100003:18		
17	н46-н45		59:32:0100003:18, 59:32:0100003:19		
18	н49-10		59:32:0100003:19, 59:32:0100009:11797		
19	н89-н88		59:32:0100003:36, 59:32:0100003:37		
20	н85-н87		59:32:0100003:37, 59:32:0100003:72		
21	н84-н82		59:32:0100003:72, 59:32:0100003:34		
22	н80-н81		59:32:0100003:34, 59:32:0100003:33		
23	н75-н74		59:32:0100003:33, 59:32:0100003:41		
24	н69-н67		59:32:0100003:32, 59:32:0100003:31		
25	н65-н66		59:32:0100003:31, 59:32:0100003:29		
26	16-15		59:32:0100003:29, 59:32:0100003:28		
27	11-14		59:32:0100003:28, 59:32:0100003:38		
28	12-13		59:32:0100003:38, 59:32:0100003:26		
29	н64-н63		59:32:0100003:26, 59:32:0100003:25		
30	н61-н62		59:32:0100003:25, 59:32:0100003:24		
31	н60-н59		59:32:0100003:24, 59:32:0100003:23		
32	н57-н58		59:32:0100003:23, 59:32:0100003:22		
33	н56-н55		59:32:0100003:22, 59:32:0100003:21		

Председатель согласительной комиссии:

м.п.

_____ (подпись)

_____ (фамилия, инициалы)