

ПРОЕКТ КАРТЫ-ПЛАНА ТЕРРИТОРИИ

59:32:0100001

(номер кадастрового квартала (номера смежных кадастровых кварталов), являющегося (являющихся) территорией, на которой выполняются комплексные кадастровые работы)

Дата подготовки карты-плана территории 08.08.2018 г.

Пояснительная записка

1. Сведения о заказчике

Комитет имущественных отношений администрации Пермского муниципального района, ИНН: 5948024308, ОГРН: 1035902106074

(полное наименование органа местного самоуправления муниципального района или городского округа, органа исполнительной власти города федерального значения Москвы, Санкт-Петербурга или Севастополя, основной государственный регистрационный номер, идентификационный номер налогоплательщика)

—

(сведения об утверждении карты-плана территории)

2. Сведения о кадастровом инженерере:

Фамилия, имя, отчество (при наличии отчества): Седегов Павел Александрович

Страховой номер индивидуального лицевого счета: 05229703044

Контактный телефон: 8(912)987-75-04

Адрес электронной почты и почтовый адрес, по которым осуществляется связь с кадастровым инженером: 614068, Пермский край, г. Пермь, ул. Дзержинского, 35, spektrumperm@mail.ru

Наименование саморегулируемой организации кадастровых инженеров (СРО), членом которой является кадастровый инженер: СРО "АКИПУР"

Номер регистрации в государственном реестре лиц, осуществляющих кадастровую деятельность: 8685

Сокращенное наименование юридического лица, если кадастровый инженер является работником юридического лица: филиал ФГБУ "ФКП Росреестра" по Пермскому краю, 614068, г.Пермь, ул.Дзержинского, д.35

3. Основания выполнения комплексных кадастровых работ

Муниципальный контракт на оказание услуг по выполнению комплексных кадастровых работ №102/2018 от 27.06.2018

(наименование и реквизиты государственного или муниципального контракта на выполнение комплексных кадастровых работ)

4. Перечень документов, использованных при подготовке карты-плана территории

№ п/п	Наименование документа	Реквизиты документа
1	2	3
1	Кадастровый план территории	№КУВИ-001/2018-5108466 от 31.07.2018
2	Инвентарный план территории коллективного сада Юго-Камского маш. завода участок №1	№б/н от 21.02.1986
3	Список членов садоводческого кооператива №1	№б/н от 16.11.1993
4	Землеустроительное дело	№4215 от 01.01.2000

5. Сведения о геодезической основе, использованной при подготовке карты-плана территории

Система координат МСК-59

№ п/п	Название пункта и тип	Класс геодезической сети	Координаты, м		Сведения о состоянии на –		
			X	Y	наружного	центра	марки

					знака пункта	пун кта	
1	2	3	4	5	6	7	8
1	–	–	–	–	–	–	–

6. Сведения о средствах измерений

№ п/п	Наименование прибора (инструмента, аппаратуры)	Сведения об утверждении типа измерений	Реквизиты свидетельства о поверке прибора (инструмента, аппаратуры)
1	2	3	4
1	Аппаратура геодезическая спутниковая Sokkia GRX2	1169-11403, 01.03.2019	Свидетельство о поверке № 404 от 01.03.2018
2	Аппаратура геодезическая спутниковая Sokkia GRX2	1169-11559, 01.03.2019	Свидетельство о поверке № 405 от 01.03.2018

7. Пояснения к разделам карты-плана территории

На территории кадастрового квартала 59:32:0100001 (СНТ "Восточный") филиалом ФГБУ «ФКП Росреестра» по Пермскому краю в соответствии с Муниципальным контрактом №102/2018 от 27.06.2018 выполнены комплексные кадастровые работы. СНТ "Восточный" является правопреемником садоводческого товарищества №1 Юго-Камского машиностроительного завода им. Лепсе.

Согласно ч. 3 ст. 42.6 федерального закона от 24.07.2007 N 221-ФЗ «О кадастровой деятельности» в отношении земельных участков, расположенных на территориях садоводческих, огороднических или дачных некоммерческих объединений граждан, комплексные кадастровые работы выполняются при наличии утвержденного в установленном законодательством о градостроительной деятельности порядке проекта межевания территории или проекта организации и застройки территории такого объединения либо другого устанавливающего распределение земельных участков в таком объединении документа. В соответствии с разъяснениями, содержащимися в письме Росреестра от 31.07.2018 № 19-07857-ВС/18 «О проведении комплексных кадастровых работ», применение проекта межевания территории при проведении комплексных кадастровых работ целесообразно осуществлять при образовании земельных участков. На территории кадастрового квартала 59:32:0100001 при проведении комплексных кадастровых работ образование новых земельных участков не осуществлялось, в связи с чем карта-план территории подготовлена на основании Инвентарного плана территории коллективного сада Юго-Камского маш. завода участок №1, подготовленного 21.02.1986, и Списка членов садоводческого кооператива № 1, содержащихся в землеустроительном деле № 4215.

Общая площадь кадастрового квартала — 4,4 га.

Согласно Правил землепользования и застройки Юго-Камского сельского поселения Пермского муниципального района Пермского края, утвержденных решением Совета депутатов Юго-Камского сельского поселения от 24.12.2013 № 36, территория кадастрового квартала 59:32:0100001 расположена в зоне СХ-3 «Зона садоводств и дачных участков». В данной территориальной зоне установлен предельный минимальный размер земельных участков - 600 кв.м.

Согласно сведениям Единого государственного реестра недвижимости на территории кадастрового квартала расположено 87 ранее учтенных земельных участка.

В ходе комплексных кадастровых работ было уточнено местоположение границ 41 земельного участка, границы которых не установлены в соответствии с требованиями земельного законодательства.

Границы данных земельных участков установлены по их фактическому использованию с учетом генерального плана участка №1 Юго-Камского маш. завода, который устанавливает распределение земельных участков в данном садоводческом товариществе.

Площади уточняемых земельных участков определялись с учетом требований законодательства:
- площадь земельного участка, не должна быть больше площади, сведения о которой

относительно этого земельного участка содержатся в ЕГРН, более чем на величину предельного минимального размера земельного участка, установленного в соответствии с федеральным законом для земель соответствующего целевого назначения и разрешенного использования;

- площадь земельного участка, не должна быть больше площади, сведения о которой относительно этого земельного участка содержатся в ЕГРН, более чем на десять процентов, если предельный минимальный размер земельного участка не установлен;

- площадь земельного участка, не должна быть меньше площади, сведения о которой относительно этого земельного участка содержатся в ЕГРН, более чем на десять процентов.

При геодезической съемке было выявлено несоответствие фактического местоположения границ 13 земельных участков сведениям ЕГРН. Данное несоответствие квалифицируется в качестве реестровой ошибки в сведениях ЕГРН, которая допущена лицом, ранее осуществлявшим кадастровые работы в отношении данного земельного участка. Карта-планом территории предусмотрено исправление реестровой ошибки в сведениях о местоположении границ данных земельных участков.

Земельные участки с кадастровыми номерами 59:32:0100001:1477, 59:32:0100001:1491, 59:32:0100001:1440, 59:32:0100001:1453, 59:32:0100001:1458, 59:32:0100001:1459, 59:32:0100001:1463, 59:32:0100001:1486, 59:32:0100001:1464, 59:32:0100001:1485, 59:32:0100001:1478, 59:32:0100001:1472, 59:32:0100001:1475, 59:32:0100001:1442, 59:32:0100001:1466, 59:32:0100001:1482 при натурном обследовании на местности не идентифицированы. В ходе анализа сведений Единого государственного реестра недвижимости и информации, содержащейся в землеустроительном деле, установлено, что сведения о ранее учтенных земельных участках 59:32:0100001:1440, 59:32:0100001:1453, 59:32:0100001:1458, 59:32:0100001:1459, 59:32:0100001:1464 дублируют сведения о земельных участках 59:32:0100001:1513, 59:32:0100001:33, 59:32:0100001:43, 59:32:0100001:45, 59:32:0100001:58. Более подробная информация о дублировании сведений о земельных участках может быть представлена на согласительной комиссии.

Земельные участки с кадастровыми номерами 59:32:0100001:1470, 59:32:0100001:1490, 59:32:0100001:1469, 59:32:0100001:1428 фактически расположены в границах смежного кадастрового квартала 59:32:0100002. В карта-план территории сведения о данных земельных участках не внесены.

В карта-план территории включены координаты характерных точек контуров зданий, сооружений, объектов незавершенного строительства, которые представляют замкнутую линию, образуемую проекцией внешних границ ограждающих конструкций такого здания, сооружения, объекта незавершенного строительства на горизонтальную плоскость, проходящую на уровне примыкания такого здания, сооружения, объекта незавершенного строительства к поверхности земли. В соответствии с пунктом 3 части 1 статьи 42.1 Федерального закона от 24.07.2007 N 221-ФЗ "О кадастровой деятельности" объектами комплексных кадастровых работ являются здания, сооружения, а также объекты незавершенного строительства, права на которые зарегистрированы в установленном Федеральным законом от 13 июля 2015 года N 218-ФЗ "О государственной регистрации недвижимости" порядке.

Согласно сведениям Единого государственного реестра недвижимости на территории кадастрового квартала 59:32:0100001 расположено 18 объектов капитального строительства, из которых на 12 объектов капитального строительства права зарегистрированы в установленном порядке и на 6 объектов капитального строительства права не зарегистрированы.

В результате комплексных кадастровых работ осуществлено уточнение местоположения на земельных участках 10 объектов капитального строительства, права на которые зарегистрированы в установленном порядке.

Объект капитального строительства с кадастровым номером 59:32:0100001:1509 (Садовый дом) права на который зарегистрированы, расположенный в пределах земельного участка с кадастровым номером 59:32:0100001:1428, фактически находится в границах смежного кадастрового квартала 59:32:0100002. Объект капитального строительства с кадастровым номером 59:32:0100001:1506 (Баня) права на который зарегистрированы, расположенный в

пределах земельного участка с кадастровым номером 59:32:0100001:1483, на местности не идентифицирован.

Объекты капитального строительства, права на которые не зарегистрированы в установленном порядке, на местности не идентифицированы.

Согласно части 2 статьи 42.1 Федерального закон от 24.07.2007 N 221-ФЗ "О кадастровой деятельности" в результате выполнения комплексных кадастровых работ обеспечивается образование земельных участков общего пользования. Сведения о земельном участке общего пользования будут внесены в карта-план территории после внесения сведений о ранее учтенном земельном участке, принадлежащем СНТ "Восточный".

В результате выполнения комплексных кадастровых работ в отношении кадастрового квартала 59:32:0100001, расположенного по адресу: Пермский край, Юго-Камское сельское поселение, СНТ "Восточный":

- уточнение местоположения границ земельных участков, границы которых не установлены в соответствии с требованиями земельного законодательства — 41 шт.;
- исправление реестровых ошибок в сведениях о местоположении границ земельных участков — 13 шт.;
- уточнение местоположения на земельных участках зданий, сведения о которых внесены в ЕГРН, но описание местоположения, которых отсутствует — 10 шт.

Сведения об уточняемых земельных участках

1. Сведения о характерных точках границы уточняемого земельного участка с кадастровым номером 59:32:0100001:1424 Зона № МСК-59 зона 2 Пермский край

Обозначение характерных точек границ	Существующие координаты, м		Уточненные координаты, м		Метод определения координат	Средняя квадратическая погрешность определения координат характерной точки (Mt), м	Формулы, примененные для расчета средней квадратической погрешности определения координат характерной точки (Mt), м
	X	Y	X	Y			
1	2	3	4	5	6	7	8
н4	–	–	484805.91	2193812.61	Метод спутниковых геодезических измерений (определений)	0.10	$Mt = \sqrt{(0.07^2 + 0.07^2)} = 0.10$
н5	–	–	484779.66	2193837.77	Метод спутниковых геодезических измерений (определений)	0.10	$Mt = \sqrt{(0.07^2 + 0.07^2)} = 0.10$
н6	–	–	484771.01	2193827.84	Метод спутниковых	0.10	$Mt = \sqrt{(0.07^2 + 0.07^2)} = 0.10$

					геодезических измерений (определений)		
10	–	–	484771.14	2193827.15	Метод спутниковых геодезических измерений (определений)	0.10	$Mt=\sqrt{(0.07^2+0.07^2)}=0.10$
11	–	–	484793.08	2193804.12	Метод спутниковых геодезических измерений (определений)	0.10	$Mt=\sqrt{(0.07^2+0.07^2)}=0.10$
н3	–	–	484795.48	2193803.05	Метод спутниковых геодезических измерений (определений)	0.10	$Mt=\sqrt{(0.07^2+0.07^2)}=0.10$
4	–	–	484805.91	2193812.61	Метод спутниковых геодезических измерений (определений)	0.10	$Mt=\sqrt{(0.07^2+0.07^2)}=0.10$

2. Сведения о частях границ уточняемого земельного участка с кадастровым номером 59:32:0100001:1424

Обозначение части границ		Горизонтальное проложение (S), м	Описание прохождения части границ	Отметка о наличии земельного спора о местоположении границ земельного участка
от т.	до т.			
1	2	3	4	5
н4	н5	36.36	–	–
н5	н6	13.17	–	–
н6	10	0.70	–	–
10	11	31.81	–	–
11	н3	2.63	–	–
н3	4	14.15	–	–

3. Общие сведения об уточняемом земельном участке с кадастровым номером 59:32:0100001:1424

№	Наименование характеристики	Значение характеристики
---	-----------------------------	-------------------------

п/п	земельного участка	
1	2	3
1	Адрес земельного участка	–
	Местоположение земельного участка (при отсутствии присвоенного адреса)	Пермский край, Пермский край, р-н Пермский, г/пос Юго-Камское, р.п. Юго-Камский, снт Восточный
	Дополнительные сведения о местоположении земельного участка	–
2	Площадь земельного участка ± величина погрешности определения площади ($P \pm \Delta P$), м ²	508 кв.м ± 4.51 кв.м
3	Формула, примененная для расчета предельной допустимой погрешности определения площади земельного участка (ΔP), м ²	$\Delta P = 2 * 0.10 * \sqrt{508} * \sqrt{((1 + 1.01^2)/(2 * 1.01))} = 4.51$
4	Площадь земельного участка согласно сведениям Единого государственного реестра недвижимости ($P_{\text{кад}}$), м ²	388
5	Оценка расхождения P и $P_{\text{кад}}$ ($P - P_{\text{кад}}$), м ²	120 кв.м
6	Предельный минимальный и максимальный размеры земельного участка ($P_{\text{мин}}$ и $P_{\text{макс}}$), м ²	600
7	Кадастровый или иной номер (обозначение) здания, сооружения, объекта незавершенного строительства, расположенного на земельном участке	–
8	Иные сведения	–

Сведения об уточняемых земельных участках

1. Сведения о характерных точках границы уточняемого земельного участка с кадастровым номером 59:32:0100001:1433 Зона № МСК-59 зона 2 Пермский край

Обозначение характерных точек границ	Существующие координаты, м		Уточненные координаты, м		Метод определения координат	Средняя квадратическая погрешность определения координат характерной точки (Mt), м	Формулы, примененные для расчета средней квадратической погрешности определения координат характерной точки (Mt), м
	X	Y	X	Y			
1	2	3	4	5	6	7	8
н7	–	–	484809.10	2193817.04	Метод спутниковых геодезических измерений	0.10	$Mt = \sqrt{(0.07^2 + 0.07^2)} = 0.10$

					(определен ий)		
н8	–	–	484810.7 1	2193821. 21	Метод спутников ых геодезичес ких измерений (определен ий)	0.10	$Mt=\sqrt{(0.07^2+0..07^2)}=0.10$
н9	–	–	484788.1 4	2193844. 94	Метод спутников ых геодезичес ких измерений (определен ий)	0.10	$Mt=\sqrt{(0.07^2+0..07^2)}=0.10$
н5	–	–	484779.6 6	2193837. 77	Метод спутников ых геодезичес ких измерений (определен ий)	0.10	$Mt=\sqrt{(0.07^2+0..07^2)}=0.10$
н4	–	–	484805.9 1	2193812. 61	Метод спутников ых геодезичес ких измерений (определен ий)	0.10	$Mt=\sqrt{(0.07^2+0..07^2)}=0.10$
н7	–	–	484809.1 0	2193817. 04	Метод спутников ых геодезичес ких измерений (определен ий)	0.10	$Mt=\sqrt{(0.07^2+0..07^2)}=0.10$

**2. Сведения о частях границ уточняемого земельного участка с кадастровым номером
59:32:0100001:1433**

Обозначение части границ		Горизонтальное проложение (S), м	Описание прохождения части границ	Отметка о наличии земельного спора о местоположении границ земельного участка
от г.	до г.			
1	2	3	4	5
н7	н8	4.47	–	–
н8	н9	32.75	–	–
н9	н5	11.10	–	–
н5	н4	36.36	–	–

н4	н7	5.46	–	–			
3. Общие сведения об уточняемом земельном участке с кадастровым номером 59:32:0100001:1433							
№ п/п	Наименование характеристики земельного участка		Значение характеристики				
1	2		3				
1	Адрес земельного участка		–				
	Местоположение земельного участка (при отсутствии присвоенного адреса)		Пермский край, р-н Пермский, с/п Юго-Камское, с.п. Юго-Камский, кол. сад. № 1				
	Дополнительные сведения о местоположении земельного участка		–				
2	Площадь земельного участка ± величина погрешности определения площади ($P \pm \Delta P$), м ²		358 кв.м ± 3.79 кв.м				
3	Формула, примененная для расчета предельной допустимой погрешности определения площади земельного участка (ΔP), м ²		$\Delta P = 2 * 0.10 * \sqrt{358 * \sqrt{((1 + 1.04^2)/(2 * 1.04))}} = 3.79$				
4	Площадь земельного участка согласно сведениям Единого государственного реестра недвижимости ($P_{\text{кад}}$), м ²		500				
5	Оценка расхождения P и $P_{\text{кад}}$ ($P - P_{\text{кад}}$), м ²		142 кв.м				
6	Предельный минимальный и максимальный размеры земельного участка ($P_{\text{мин}}$ и $P_{\text{макс}}$), м ²		600				
7	Кадастровый или иной номер (обозначение) здания, сооружения, объекта незавершенного строительства, расположенного на земельном участке		59:32:0100001:1508				
8	Иные сведения		–				
Сведения об уточняемых земельных участках							
1. Сведения о характерных точках границы уточняемого земельного участка с кадастровым номером 59:32:0100001:1484 Зона № МСК-59 зона 2 Пермский край							
Обозначение характерных точек границ	Существующие координаты, м		Уточненные координаты, м		Метод определения координат	Средняя квадратическая погрешность определения координат характерной точки (Mt), м	Формулы, примененные для расчета средней квадратической погрешности определения координат характерной точки (Mt), м
	X	Y	X	Y			
1	2	3	4	5	6	7	8
н11	–	–	484826.91	2193833.53	Метод спутников	0.10	$Mt = \sqrt{(0.07^2 + 0.07^2)} = 0.10$

					ых геодезических измерений (определений)		
н12	–	–	484804.6 2	2193860. 70	Метод спутниковых геодезических измерений (определений)	0.10	$Mt=\sqrt{(0.07^2+0.07^2)}=0.10$
н13	–	–	484791.7 5	2193848. 72	Метод спутниковых геодезических измерений (определений)	0.10	$Mt=\sqrt{(0.07^2+0.07^2)}=0.10$
н14	–	–	484809.2 6	2193830. 35	Метод спутниковых геодезических измерений (определений)	0.10	$Mt=\sqrt{(0.07^2+0.07^2)}=0.10$
н15	–	–	484813.0 8	2193826. 46	Метод спутниковых геодезических измерений (определений)	0.10	$Mt=\sqrt{(0.07^2+0.07^2)}=0.10$
н10	–	–	484816.4 7	2193823. 65	Метод спутниковых геодезических измерений (определений)	0.10	$Mt=\sqrt{(0.07^2+0.07^2)}=0.10$
н11	–	–	484826.9 1	2193833. 53	Метод спутниковых геодезических измерений	0.10	$Mt=\sqrt{(0.07^2+0.07^2)}=0.10$

					(определен ий)		
--	--	--	--	--	-------------------	--	--

2. Сведения о частях границ уточняемого земельного участка с кадастровым номером 59:32:0100001:1484

Обозначение части границ		Горизонтальное проложение (S), м	Описание прохождения части границ	Отметка о наличии земельного спора о местоположении границ земельного участка
от г.	до г.			
1	2	3	4	5
н11	н12	35.14	–	–
н12	н13	17.58	–	–
н13	н14	25.38	–	–
н14	н15	5.45	–	–
н15	н10	4.40	–	–
н10	н11	14.37	–	–

3. Общие сведения об уточняемом земельном участке с кадастровым номером 59:32:0100001:1484

№ п/п	Наименование характеристики земельного участка	Значение характеристики
1	2	3
1	Адрес земельного участка	–
	Местоположение земельного участка (при отсутствии присвоенного адреса)	Пермский край, р-н Пермский, с/п Юго-Камское, пгт. Юго-Камский, кол.сад №1
	Дополнительные сведения о местоположении земельного участка	–
2	Площадь земельного участка ± величина погрешности определения площади ($P \pm \Delta P$), м ²	570 кв.м ± 4.78 кв.м
3	Формула, примененная для расчета предельной допустимой погрешности определения площади земельного участка (ΔP), м ²	$\Delta P = 2 * 0.10 * \sqrt{570} * \sqrt{((1 + 1.05^2)/(2 * 1.05))} = 4.78$
4	Площадь земельного участка согласно сведениям Единого государственного реестра недвижимости ($P_{\text{кад}}$), м ²	570
5	Оценка расхождения P и $P_{\text{кад}}$ ($P - P_{\text{кад}}$), м ²	0 кв.м
6	Предельный минимальный и максимальный размеры земельного участка ($P_{\text{мин}}$ и $P_{\text{макс}}$), м ²	600
7	Кадастровый или иной номер (обозначение) здания, сооружения, объекта незавершенного строительства, расположенного на земельном участке	–
8	Иные сведения	–

Сведения об уточняемых земельных участках

**1. Сведения о характерных точках границы уточняемого земельного участка с кадастровым номером 59:32:0100001:71
Зона № МСК-59 зона 2 Пермский край**

Обозначение характерных точек границ	Существующие координаты, м		Уточненные координаты, м		Метод определения координат	Средняя квадратиче ская погрешнос ть определени я координат характерно й точки (Mt), м	Формулы, примененные для расчета средней квадратическ ой погрешности определения координат характерной точки (Mt), м
	X	Y	X	Y			
1	2	3	4	5	6	7	8
н16	–	–	484836.2 5	2193842. 24	Метод спутников ых геодезичес ких измерений (определен ий)	0.10	$Mt=\sqrt{(0.07^2+0.07^2)}=0.10$
н17	–	–	484836.6 3	2193842. 80	Метод спутников ых геодезичес ких измерений (определен ий)	0.10	$Mt=\sqrt{(0.07^2+0.07^2)}=0.10$
н18	–	–	484812.1 3	2193868. 60	Метод спутников ых геодезичес ких измерений (определен ий)	0.10	$Mt=\sqrt{(0.07^2+0.07^2)}=0.10$
н12	–	–	484804.6 2	2193860. 70	Метод спутников ых геодезичес ких измерений (определен ий)	0.10	$Mt=\sqrt{(0.07^2+0.07^2)}=0.10$
н11	–	–	484826.9 1	2193833. 53	Метод спутников ых геодезичес ких измерений (определен ий)	0.10	$Mt=\sqrt{(0.07^2+0.07^2)}=0.10$
н16	–	–	484836.2	2193842.	Метод	0.10	$Mt=\sqrt{(0.07^2+0.07^2)}=0.10$

			5	24	спутниковых геодезических измерений (определен ий)		.072)=0.10
--	--	--	---	----	----------------------------------------------------	--	------------

2. Сведения о частях границ уточняемого земельного участка с кадастровым номером 59:32:0100001:71

Обозначение части границ		Горизонтальное проложение (S), м	Описание прохождения части границ	Отметка о наличии земельного спора о местоположении границ земельного участка
от т.	до т.			
1	2	3	4	5
н16	н17	0.68	–	–
н17	н18	35.58	–	–
н18	н12	10.90	–	–
н12	н11	35.14	–	–
н11	н16	12.77	–	–

3. Общие сведения об уточняемом земельном участке с кадастровым номером 59:32:0100001:71

№ п/п	Наименование характеристики земельного участка	Значение характеристики
1	2	3
1	Адрес земельного участка	–
	Местоположение земельного участка (при отсутствии присвоенного адреса)	Пермский край, р-н Пермский, г/п Юго-Камское, с.п. Юго-Камский, снт Восточный, Участок № 71
	Дополнительные сведения о местоположении земельного участка	–
2	Площадь земельного участка ± величина погрешности определения площади ($P \pm \Delta P$), м ²	430 кв.м ± 4.16 кв.м
3	Формула, примененная для расчета предельной допустимой погрешности определения площади земельного участка (ΔP), м ²	$\Delta P = 2 * 0.10 * \sqrt{430} * \sqrt{((1 + 1.10^2)/(2 * 1.10))} = 4.16$
4	Площадь земельного участка согласно сведениям Единого государственного реестра недвижимости ($P_{\text{кад}}$), м ²	389
5	Оценка расхождения P и $P_{\text{кад}}$ ($P - P_{\text{кад}}$), м ²	41 кв.м
6	Предельный минимальный и максимальный размеры земельного участка ($P_{\text{мин}}$ и $P_{\text{макс}}$), м ²	600
7	Кадастровый или иной номер (обозначение) здания, сооружения, объекта незавершенного строительства, расположенного на земельном участке	–
8	Иные сведения	–

Сведения об уточняемых земельных участках

1. Сведения о характерных точках границы уточняемого земельного участка с кадастровым номером 59:32:0100001:1439 Зона № МСК-59 зона 2 Пермский край

Обозначение характерных точек границ	Существующие координаты, м		Уточненные координаты, м		Метод определения координат	Средняя квадратическая погрешность определения координат характерной точки (Mt), м	Формулы, примененные для расчета средней квадратической погрешности определения координат характерной точки (Mt), м
	X	Y	X	Y			
1	2	3	4	5	6	7	8
н24	–	–	484851.55	2193843.37	Метод спутниковых геодезических измерений (определений)	0.10	$Mt = \sqrt{(0.07^2 + 0.07^2)} = 0.10$
н25	–	–	484854.10	2193845.42	Метод спутниковых геодезических измерений (определений)	0.10	$Mt = \sqrt{(0.07^2 + 0.07^2)} = 0.10$
н26	–	–	484823.05	2193878.72	Метод спутниковых геодезических измерений (определений)	0.10	$Mt = \sqrt{(0.07^2 + 0.07^2)} = 0.10$
н18	–	–	484812.13	2193868.60	Метод спутниковых геодезических измерений (определений)	0.10	$Mt = \sqrt{(0.07^2 + 0.07^2)} = 0.10$
н17	–	–	484836.63	2193842.80	Метод спутниковых геодезических измерений (определений)	0.10	$Mt = \sqrt{(0.07^2 + 0.07^2)} = 0.10$

					измерений (определен ий)		
н19	–	–	484837.8 8	2193844. 59	Метод спутников ых геодезичес ких измерений (определен ий)	0.10	$Mt=\sqrt{(0.07^2+0..07^2)}=0.10$
н20	–	–	484841.2 7	2193843. 14	Метод спутников ых геодезичес ких измерений (определен ий)	0.10	$Mt=\sqrt{(0.07^2+0..07^2)}=0.10$
н21	–	–	484841.2 3	2193841. 94	Метод спутников ых геодезичес ких измерений (определен ий)	0.10	$Mt=\sqrt{(0.07^2+0..07^2)}=0.10$
н22	–	–	484844.6 9	2193839. 75	Метод спутников ых геодезичес ких измерений (определен ий)	0.10	$Mt=\sqrt{(0.07^2+0..07^2)}=0.10$
н23	–	–	484845.9 9	2193841. 83	Метод спутников ых геодезичес ких измерений (определен ий)	0.10	$Mt=\sqrt{(0.07^2+0..07^2)}=0.10$
н24	–	–	484851.5 5	2193843. 37	Метод спутников ых геодезичес ких измерений (определен ий)	0.10	$Mt=\sqrt{(0.07^2+0..07^2)}=0.10$

2. Сведения о частях границ уточняемого земельного участка с кадастровым номером

59:32:0100001:1439

Обозначение части границ		Горизонтальное проложение (S), м	Описание прохождения части границ	Отметка о наличии земельного спора о местоположении границ земельного участка
от г.	до г.			
1	2	3	4	5
н24	н25	3.27	–	–
н25	н26	45.53	–	–
н26	н18	14.89	–	–
н18	н17	35.58	–	–
н17	н19	2.18	–	–
н19	н20	3.69	–	–
н20	н21	1.20	–	–
н21	н22	4.09	–	–
н22	н23	2.45	–	–
н23	н24	5.77	–	–

3. Общие сведения об уточняемом земельном участке с кадастровым номером 59:32:0100001:1439

№ п/п	Наименование характеристики земельного участка	Значение характеристики
1	2	3
1	Адрес земельного участка	–
	Местоположение земельного участка (при отсутствии присвоенного адреса)	Пермский край, р-н Пермский, с/пос. Юго-Камское, сад № 1, Участок 10
	Дополнительные сведения о местоположении земельного участка	–
2	Площадь земельного участка ± величина погрешности определения площади ($P \pm \Delta P$), м ²	621 кв.м ± 4.99 кв.м
3	Формула, примененная для расчета предельной допустимой погрешности определения площади земельного участка (ΔP), м ²	$\Delta P = 2 * 0.10 * \sqrt{621 * \sqrt{((1 + 1.08^2)/(2 * 1.08))}} = 4.99$
4	Площадь земельного участка согласно сведениям Единого государственного реестра недвижимости ($P_{\text{кад}}$), м ²	588
5	Оценка расхождения P и $P_{\text{кад}}$ ($P - P_{\text{кад}}$), м ²	33 кв.м
6	Предельный минимальный и максимальный размеры земельного участка ($P_{\text{мин}}$ и $P_{\text{макс}}$), м ²	600
7	Кадастровый или иной номер (обозначение) здания, сооружения, объекта незавершенного строительства, расположенного на земельном участке	59:32:0100001:1505
8	Иные сведения	–

Сведения об уточняемых земельных участках

1. Сведения о характерных точках границы уточняемого земельного участка с кадастровым номером 59:32:0100001:1512

Зона № МСК-59 зона 2 Пермский край

Обозначение характерных точек границ	Существующие координаты, м		Уточненные координаты, м		Метод определения координат	Средняя квадратиче- ская погрешнос- ть определе- ния координат характерно- й точки (Mt), м	Формулы, примененные для расчета средней квадратическ ой погрешности определения координат характерной точки (Mt), м
	X	Y	X	Y			
1	2	3	4	5	6	7	8
н27	–	–	484868.7 4	2193858. 23	Метод спутников ых геодезичес ких измерений (определен ий)	0.10	$Mt=\sqrt{(0.07^2+0.07^2)}=0.10$
н28	–	–	484857.9 7	2193866. 41	Метод спутников ых геодезичес ких измерений (определен ий)	0.10	$Mt=\sqrt{(0.07^2+0.07^2)}=0.10$
н29	–	–	484852.0 3	2193872. 61	Метод спутников ых геодезичес ких измерений (определен ий)	0.10	$Mt=\sqrt{(0.07^2+0.07^2)}=0.10$
н30	–	–	484853.3 2	2193873. 90	Метод спутников ых геодезичес ких измерений (определен ий)	0.10	$Mt=\sqrt{(0.07^2+0.07^2)}=0.10$
н31	–	–	484836.5 6	2193891. 89	Метод спутников ых геодезичес ких измерений (определен ий)	0.10	$Mt=\sqrt{(0.07^2+0.07^2)}=0.10$

н26	–	–	484823.0 5	2193878. 72	Метод спутниковых геодезических измерений (определений)	0.10	$Mt=\sqrt{(0.07^2+0.07^2)}=0.10$
н25	–	–	484854.1 0	2193845. 42	Метод спутниковых геодезических измерений (определений)	0.10	$Mt=\sqrt{(0.07^2+0.07^2)}=0.10$
н27	–	–	484868.7 4	2193858. 23	Метод спутниковых геодезических измерений (определений)	0.10	$Mt=\sqrt{(0.07^2+0.07^2)}=0.10$

2. Сведения о частях границ уточняемого земельного участка с кадастровым номером 59:32:0100001:1512

Обозначение части границ		Горизонтальное проложение (S), м	Описание прохождения части границ	Отметка о наличии земельного спора о местоположении границ земельного участка
от т.	до т.			
1	2	3	4	5
н27	н28	13.52	–	–
н28	н29	8.59	–	–
н29	н30	1.82	–	–
н30	н31	24.59	–	–
н31	н26	18.87	–	–
н26	н25	45.53	–	–
н25	н27	19.45	–	–

3. Общие сведения об уточняемом земельном участке с кадастровым номером 59:32:0100001:1512

№ п/п	Наименование характеристики земельного участка	Значение характеристики
1	2	3
1	Адрес земельного участка	–
	Местоположение земельного участка (при отсутствии присвоенного адреса)	Пермский край, Пермский район, Юго-Камское с/п, кол. сад №1
	Дополнительные сведения о местоположении земельного участка	–
2	Площадь земельного участка ± величина погрешности определения площади ($P \pm \Delta P$), м ²	845 кв.м ± 5.81 кв.м
3	Формула, примененная для расчета	$\Delta P = 2 * 0.10 * \sqrt{845} * \sqrt{((1 + 1.02^2)/(2 * 1.02))} =$

	предельной допустимой погрешности определения площади земельного участка (ΔP), м ²	5.81
4	Площадь земельного участка согласно сведениям Единого государственного реестра недвижимости ($P_{\text{кад}}$), м ²	750
5	Оценка расхождения P и $P_{\text{кад}}$ ($P - P_{\text{кад}}$), м ²	95 кв.м
6	Предельный минимальный и максимальный размеры земельного участка ($P_{\text{мин}}$ и $P_{\text{макс}}$), м ²	600
7	Кадастровый или иной номер (обозначение) здания, сооружения, объекта незавершенного строительства, расположенного на земельном участке	–
8	Иные сведения	–

Сведения об уточняемых земельных участках

1. Сведения о характерных точках границы уточняемого земельного участка с кадастровым номером 59:32:0100001:1438 Зона № МСК-59 зона 2 Пермский край

Обозначение характерных точек границ	Существующие координаты, м		Уточненные координаты, м		Метод определения координат	Средняя квадратическая погрешность определения координат характерной точки (Mt), м	Формулы, примененные для расчета средней квадратической погрешности определения координат характерной точки (Mt), м
	X	Y	X	Y			
1	2	3	4	5	6	7	8
n27	–	–	484868.74	2193858.23	Метод спутниковых геодезических измерений (определений)	0.10	$Mt = \sqrt{(0.07^2 + 0.07^2)} = 0.10$
11	–	–	484882.13	2193871.99	Метод спутниковых геодезических измерений (определений)	0.10	$Mt = \sqrt{(0.07^2 + 0.07^2)} = 0.10$
17	–	–	484877.40	2193877.25	Метод спутниковых	0.10	$Mt = \sqrt{(0.07^2 + 0.07^2)} = 0.10$

					ых геодезических измерений (определений)		
16	–	–	484850.51	2193906.92	Метод спутниковых геодезических измерений (определений)	0.10	$Mt=\sqrt{(0.07^2+0.07^2)}=0.10$
н31	–	–	484836.56	2193891.89	Метод спутниковых геодезических измерений (определений)	0.10	$Mt=\sqrt{(0.07^2+0.07^2)}=0.10$
н30	–	–	484853.32	2193873.90	Метод спутниковых геодезических измерений (определений)	0.10	$Mt=\sqrt{(0.07^2+0.07^2)}=0.10$
н29	–	–	484852.03	2193872.61	Метод спутниковых геодезических измерений (определений)	0.10	$Mt=\sqrt{(0.07^2+0.07^2)}=0.10$
н28	–	–	484857.97	2193866.41	Метод спутниковых геодезических измерений (определений)	0.10	$Mt=\sqrt{(0.07^2+0.07^2)}=0.10$
н27	–	–	484868.74	2193858.23	Метод спутниковых геодезических измерений	0.10	$Mt=\sqrt{(0.07^2+0.07^2)}=0.10$

					(определен ий)		
--	--	--	--	--	-------------------	--	--

**2. Сведения о частях границ уточняемого земельного участка с кадастровым номером
59:32:0100001:1438**

Обозначение части границ		Горизонтальное проложение (S), м	Описание прохождения части границ	Отметка о наличии земельного спора о местоположении границ земельного участка
от г.	до г.			
1	2	3	4	5
н27	11	19.20	–	–
11	17	7.07	–	–
17	16	40.04	–	–
16	н31	20.51	–	–
н31	н30	24.59	–	–
н30	н29	1.82	–	–
н29	н28	8.59	–	–
н28	н27	13.52	–	–

**3. Общие сведения об уточняемом земельном участке с кадастровым номером
59:32:0100001:1438**

№ п/п	Наименование характеристики земельного участка	Значение характеристики
1	2	3
1	Адрес земельного участка	–
	Местоположение земельного участка (при отсутствии присвоенного адреса)	Пермский край, Пермский район, п. Юго-Камский, снт "Восточный", участок № 8
	Дополнительные сведения о местоположении земельного участка	–
2	Площадь земельного участка ± величина погрешности определения площади ($P \pm \Delta P$), м ²	965 кв.м ± 6.22 кв.м
3	Формула, примененная для расчета предельной допустимой погрешности определения площади земельного участка (ΔP), м ²	$\Delta P = 2 * 0.10 * \sqrt{965} * \sqrt{((1 + 1.07^2)/(2 * 1.07))} = 6.22$
4	Площадь земельного участка согласно сведениям Единого государственного реестра недвижимости ($P_{\text{кад}}$), м ²	900
5	Оценка расхождения P и $P_{\text{кад}}$ ($P - P_{\text{кад}}$), м ²	65 кв.м
6	Предельный минимальный и максимальный размеры земельного участка ($P_{\text{мин}}$ и $P_{\text{макс}}$), м ²	600
7	Кадастровый или иной номер (обозначение) здания, сооружения, объекта незавершенного строительства, расположенного на земельном участке	–
8	Иные сведения	–

Сведения об уточняемых земельных участках

1. Сведения о характерных точках границы уточняемого земельного участка с

кадастровым номером 59:32:0100001:1436

Зона № МСК-59 зона 2 Пермский край

Обозначение характерных точек границ	Существующие координаты, м		Уточненные координаты, м		Метод определения координат	Средняя квадратиче- ская погрешнос- ть определени- я координат характерно- й точки (Mt), м	Формулы, примененные для расчета средней квадратическ- ой погрешности определения координат характерной точки (Mt), м
	X	Y	X	Y			
1	2	3	4	5	6	7	8
26	–	–	484930.0 1	2193916. 72	Метод спутников ых геодезичес- ких измерений (определен- ий)	0.10	$Mt=\sqrt{(0.07^2+0..07^2)}=0.10$
27	–	–	484922.9 8	2193923. 85	Метод спутников ых геодезичес- ких измерений (определен- ий)	0.10	$Mt=\sqrt{(0.07^2+0..07^2)}=0.10$
н34	–	–	484896.6 2	2193950. 60	Метод спутников ых геодезичес- ких измерений (определен- ий)	0.10	$Mt=\sqrt{(0.07^2+0..07^2)}=0.10$
23	–	–	484880.2 7	2193934. 98	Метод спутников ых геодезичес- ких измерений (определен- ий)	0.10	$Mt=\sqrt{(0.07^2+0..07^2)}=0.10$
н33	–	–	484913.2 7	2193901. 18	Метод спутников ых геодезичес- ких измерений (определен- ий)	0.10	$Mt=\sqrt{(0.07^2+0..07^2)}=0.10$

					ий)		
26	–	–	484930.0 1	2193916. 71	Метод спутниковых геодезических измерений (определен ий)	0.10	$Mt = \sqrt{(0.07^2 + 0.07^2)} = 0.10$

2. Сведения о частях границ уточняемого земельного участка с кадастровым номером 59:32:0100001:1436

Обозначение части границ		Горизонтальное проложение (S), м	Описание прохождения части границ	Отметка о наличии земельного спора о местоположении границ земельного участка
от т.	до т.			
1	2	3	4	5
26	27	10.01	–	–
27	н34	37.56	–	–
н34	23	22.61	–	–
23	н33	47.24	–	–
н33	26	22.83	–	–

3. Общие сведения об уточняемом земельном участке с кадастровым номером 59:32:0100001:1436

№ п/п	Наименование характеристики земельного участка	Значение характеристики
1	2	3
1	Адрес земельного участка	–
	Местоположение земельного участка (при отсутствии присвоенного адреса)	Пермский край, р-н Пермский, с/п Юго-Камское, с.п. Юго-Камский, снт Восточный, Участок № 6
	Дополнительные сведения о местоположении земельного участка	–
2	Площадь земельного участка ± величина погрешности определения площади ($P \pm \Delta P$), м ²	1077 кв.м ± 6.56 кв.м
3	Формула, примененная для расчета предельной допустимой погрешности определения площади земельного участка (ΔP), м ²	$\Delta P = 2 * 0.10 * \sqrt{1077} * \sqrt{((1 + 1.01^2)/(2 * 1.01))} = 6.56$
4	Площадь земельного участка согласно сведениям Единого государственного реестра недвижимости ($P_{\text{кад}}$), м ²	1000
5	Оценка расхождения P и $P_{\text{кад}}$ ($P - P_{\text{кад}}$), м ²	77 кв.м
6	Предельный минимальный и максимальный размеры земельного участка ($P_{\text{мин}}$ и $P_{\text{макс}}$), м ²	600
7	Кадастровый или иной номер (обозначение) здания, сооружения, объекта незавершенного строительства, расположенного на земельном участке	–

8	Иные сведения		–				
Сведения об уточняемых земельных участках							
1. Сведения о характерных точках границы уточняемого земельного участка с кадастровым номером 59:32:0100001:1427 Зона № МСК-59 зона 2 Пермский край							
Обозначение характерных точек границ	Существующие координаты, м		Уточненные координаты, м		Метод определения координат	Средняя квадратическая погрешность определения координат характерной точки (Mt), м	Формулы, примененные для расчета средней квадратической погрешности определения координат характерной точки (Mt), м
	X	Y	X	Y			
1	2	3	4	5	6	7	8
28	–	–	484931.60	2193930.87	Метод спутниковых геодезических измерений (определений)	0.10	$Mt = \sqrt{(0.07^2 + 0.07^2)} = 0.10$
н35	–	–	484905.21	2193958.80	Метод спутниковых геодезических измерений (определений)	0.10	$Mt = \sqrt{(0.07^2 + 0.07^2)} = 0.10$
н36	–	–	484897.23	2193951.22	Метод спутниковых геодезических измерений (определений)	0.10	$Mt = \sqrt{(0.07^2 + 0.07^2)} = 0.10$
н34	–	–	484896.62	2193950.60	Метод спутниковых геодезических измерений (определений)	0.10	$Mt = \sqrt{(0.07^2 + 0.07^2)} = 0.10$
27	–	–	484922.98	2193923.85	Метод спутниковых геодезических измерений (определений)	0.10	$Mt = \sqrt{(0.07^2 + 0.07^2)} = 0.10$

					ких измерений (определений)		
28	–	–	484931.60	2193930.87	Метод спутниковых геодезических измерений (определений)	0.10	$Mt = \sqrt{(0.07^2 + 0.07^2)} = 0.10$

2. Сведения о частях границ уточняемого земельного участка с кадастровым номером 59:32:0100001:1427

Обозначение части границ		Горизонтальное проложение (S), м	Описание прохождения части границ	Отметка о наличии земельного спора о местоположении границ земельного участка
от г.	до г.			
1	2	3	4	5
28	н35	38.43	–	–
н35	н36	11.01	–	–
н36	н34	0.87	–	–
н34	27	37.56	–	–
27	28	11.12	–	–

3. Общие сведения об уточняемом земельном участке с кадастровым номером 59:32:0100001:1427

№ п/п	Наименование характеристики земельного участка	Значение характеристики
1	2	3
1	Адрес земельного участка	–
	Местоположение земельного участка (при отсутствии присвоенного адреса)	Пермский край, р-н Пермский, пгт. Юго-Камский, ст.пос Восточный, уч-к 3
	Дополнительные сведения о местоположении земельного участка	–
2	Площадь земельного участка ± величина погрешности определения площади ($P \pm \Delta P$), м ²	436 кв.м ± 4.18 кв.м
3	Формула, примененная для расчета предельной допустимой погрешности определения площади земельного участка (ΔP), м ²	$\Delta P = 2 * 0.10 * \sqrt{436} * \sqrt{((1 + 1.00^2)/(2 * 1.00))} = 4.18$
4	Площадь земельного участка согласно сведениям Единого государственного реестра недвижимости ($P_{\text{кад}}$), м ²	436
5	Оценка расхождения P и $P_{\text{кад}}$ ($P - P_{\text{кад}}$), м ²	0 кв.м
6	Предельный минимальный и максимальный размеры земельного участка ($P_{\text{мин}}$ и $P_{\text{макс}}$), м ²	600
7	Кадастровый или иной номер (обозначение) здания, сооружения,	–

	объекта незавершенного строительства, расположенного на земельном участке	
8	Иные сведения	–

Сведения об уточняемых земельных участках

**1. Сведения о характерных точках границы уточняемого земельного участка с кадастровым номером 59:32:0100001:1431
Зона № МСК-59 зона 2 Пермский край**

Обозначение характерных точек границ	Существующие координаты, м		Уточненные координаты, м		Метод определения координат	Средняя квадратическая погрешность определения координат характерной точки (Mt), м	Формулы, примененные для расчета средней квадратической погрешности определения координат характерной точки (Mt), м
	X	Y	X	Y			
1	2	3	4	5	6	7	8
н37	–	–	484940.52	2193940.14	Метод спутниковых геодезических измерений (определений)	0.10	$Mt = \sqrt{(0.07^2 + 0.07^2)} = 0.10$
н38	–	–	484950.63	2193951.04	Метод спутниковых геодезических измерений (определений)	0.10	$Mt = \sqrt{(0.07^2 + 0.07^2)} = 0.10$
н39	–	–	484924.65	2193977.26	Метод спутниковых геодезических измерений (определений)	0.10	$Mt = \sqrt{(0.07^2 + 0.07^2)} = 0.10$
н40	–	–	484914.28	2193967.42	Метод спутниковых геодезических измерений (определений)	0.10	$Mt = \sqrt{(0.07^2 + 0.07^2)} = 0.10$

н37	–	–	484940.5 2	2193940. 14	Метод спутниковых геодезических измерений (определений)	0.10	$Mt = \sqrt{(0.07^2 + 0.07^2)} = 0.10$
-----	---	---	---------------	----------------	---------------------------------------------------------	------	----------------------------------------

2. Сведения о частях границ уточняемого земельного участка с кадастровым номером 59:32:0100001:1431

Обозначение части границ		Горизонтальное проложение (S), м	Описание прохождения части границ	Отметка о наличии земельного спора о местоположении границ земельного участка
от т.	до т.			
1	2	3	4	5
н37	н38	14.87	–	–
н38	н39	36.91	–	–
н39	н40	14.30	–	–
н40	н37	37.85	–	–

3. Общие сведения об уточняемом земельном участке с кадастровым номером 59:32:0100001:1431

№ п/п	Наименование характеристики земельного участка	Значение характеристики
1	2	3
1	Адрес земельного участка	–
	Местоположение земельного участка (при отсутствии присвоенного адреса)	Пермский край, р-н Пермский, пгт. Юго-Камский, ст.пос Восточный, уч-к 1
	Дополнительные сведения о местоположении земельного участка	–
2	Площадь земельного участка ± величина погрешности определения площади ($P \pm \Delta P$), м ²	545 кв.м ± 4.67 кв.м
3	Формула, примененная для расчета предельной допустимой погрешности определения площади земельного участка (ΔP), м ²	$\Delta P = 2 * 0.10 * \sqrt{545} * \sqrt{((1 + 1.02^2)/(2 * 1.02))} = 4.67$
4	Площадь земельного участка согласно сведениям Единого государственного реестра недвижимости ($P_{\text{кад}}$), м ²	520
5	Оценка расхождения P и $P_{\text{кад}}$ ($P - P_{\text{кад}}$), м ²	25 кв.м
6	Предельный минимальный и максимальный размеры земельного участка ($P_{\text{мин}}$ и $P_{\text{макс}}$), м ²	600
7	Кадастровый или иной номер (обозначение) здания, сооружения, объекта незавершенного строительства, расположенного на земельном участке	–
8	Иные сведения	–

Сведения об уточняемых земельных участках

1. Сведения о характерных точках границы уточняемого земельного участка с кадастровым номером 59:32:0100001:1444 Зона № МСК-59 зона 2 Пермский край

Обозначение характерных точек границ	Существующие координаты, м		Уточненные координаты, м		Метод определения координат	Средняя квадратическая погрешность определения координат характерной точки (Mt), м	Формулы, примененные для расчета средней квадратической погрешности определения координат характерной точки (Mt), м
	X	Y	X	Y			
1	2	3	4	5	6	7	8
29	–	–	484706.09	2193760.01	Метод спутниковых геодезических измерений (определений)	0.10	$Mt = \sqrt{(0.07^2 + 0.07^2)} = 0.10$
н41	–	–	484719.20	2193774.18	Метод спутниковых геодезических измерений (определений)	0.10	$Mt = \sqrt{(0.07^2 + 0.07^2)} = 0.10$
н42	–	–	484696.86	2193796.95	Метод спутниковых геодезических измерений (определений)	0.10	$Mt = \sqrt{(0.07^2 + 0.07^2)} = 0.10$
н43	–	–	484684.02	2193783.28	Метод спутниковых геодезических измерений (определений)	0.10	$Mt = \sqrt{(0.07^2 + 0.07^2)} = 0.10$
30	–	–	484684.68	2193782.34	Метод спутниковых геодезических измерений (определений)	0.10	$Mt = \sqrt{(0.07^2 + 0.07^2)} = 0.10$

					измерений (определений)		
29	–	–	484706.09	2193760.01	Метод спутниковых геодезических измерений (определений)	0.10	$Mt = \sqrt{(0.07^2 + 0.07^2)} = 0.10$

2. Сведения о частях границ уточняемого земельного участка с кадастровым номером 59:32:0100001:1444

Обозначение части границ		Горизонтальное проложение (S), м	Описание прохождения части границ	Отметка о наличии земельного спора о местоположении границ земельного участка
от т.	до т.			
1	2	3	4	5
29	н41	19.30	–	–
н41	н42	31.90	–	–
н42	н43	18.75	–	–
н43	30	1.15	–	–
30	29	30.94	–	–

3. Общие сведения об уточняемом земельном участке с кадастровым номером 59:32:0100001:1444

№ п/п	Наименование характеристики земельного участка	Значение характеристики
1	2	3
1	Адрес земельного участка	–
	Местоположение земельного участка (при отсутствии присвоенного адреса)	Пермский край, Пермский р-н, Юго-Камское с/п, территория снт "Восточный", участок № 22
	Дополнительные сведения о местоположении земельного участка	–
2	Площадь земельного участка ± величина погрешности определения площади ($P \pm \Delta P$), м ²	610 кв.м ± 4.94 кв.м
3	Формула, примененная для расчета предельной допустимой погрешности определения площади земельного участка (ΔP), м ²	$\Delta P = 2 * 0.10 * \sqrt{610 * \sqrt{((1 + 1.05^2)/(2 * 1.05))}} = 4.94$
4	Площадь земельного участка согласно сведениям Единого государственного реестра недвижимости ($P_{\text{кад}}$), м ²	612
5	Оценка расхождения P и $P_{\text{кад}}$ ($P - P_{\text{кад}}$), м ²	2 кв.м
6	Предельный минимальный и максимальный размеры земельного участка ($P_{\text{мин}}$ и $P_{\text{макс}}$), м ²	600
7	Кадастровый или иной номер (обозначение) здания, сооружения, объекта незавершенного	–

	строительства, расположенного на земельном участке	
8	Иные сведения	–

Сведения об уточняемых земельных участках

**1. Сведения о характерных точках границы уточняемого земельного участка с кадастровым номером 59:32:0100001:1445
Зона № МСК-59 зона 2 Пермский край**

Обозначение характерных точек границ	Существующие координаты, м		Уточненные координаты, м		Метод определения координат	Средняя квадратическая погрешность определения координат характерной точки (Mt), м	Формулы, примененные для расчета средней квадратической погрешности определения координат характерной точки (Mt), м
	X	Y	X	Y			
1	2	3	4	5	6	7	8
н41	–	–	484719.20	2193774.18	Метод спутниковых геодезических измерений (определений)	0.10	$Mt = \sqrt{(0.07^2 + 0.07^2)} = 0.10$
н44	–	–	484731.33	2193787.68	Метод спутниковых геодезических измерений (определений)	0.10	$Mt = \sqrt{(0.07^2 + 0.07^2)} = 0.10$
н45	–	–	484709.07	2193810.63	Метод спутниковых геодезических измерений (определений)	0.10	$Mt = \sqrt{(0.07^2 + 0.07^2)} = 0.10$
н42	–	–	484696.86	2193796.95	Метод спутниковых геодезических измерений (определений)	0.10	$Mt = \sqrt{(0.07^2 + 0.07^2)} = 0.10$
н41	–	–	484719.2	2193774.	Метод	0.10	$Mt = \sqrt{(0.07^2 + 0.07^2)}$

			0	18	спутниковых геодезических измерений (определен ий)		.07²)=0.10
--	--	--	---	----	----------------------------------------------------	--	------------

2. Сведения о частях границ уточняемого земельного участка с кадастровым номером 59:32:0100001:1445

Обозначение части границ		Горизонтальное проложение (S), м	Описание прохождения части границ	Отметка о наличии земельного спора о местоположении границ земельного участка
от т.	до т.			
1	2	3	4	5
н41	н44	18.15	–	–
н44	н45	31.97	–	–
н45	н42	18.34	–	–
н42	н41	31.90	–	–

3. Общие сведения об уточняемом земельном участке с кадастровым номером 59:32:0100001:1445

№ п/п	Наименование характеристики земельного участка	Значение характеристики
1	2	3
1	Адрес земельного участка	–
	Местоположение земельного участка (при отсутствии присвоенного адреса)	Пермский край, р-н Пермский, пгт. Юго-Камский, ст.пос Восточный
	Дополнительные сведения о местоположении земельного участка	–
2	Площадь земельного участка ± величина погрешности определения площади ($P \pm \Delta P$), м ²	581 кв.м ± 4.82 кв.м
3	Формула, примененная для расчета предельной допустимой погрешности определения площади земельного участка (ΔP), м ²	$\Delta P = 2 * 0.10 * \sqrt{581} * \sqrt{((1 + 1.06^2)/(2 * 1.06))} = 4.82$
4	Площадь земельного участка согласно сведениям Единого государственного реестра недвижимости ($P_{\text{кад}}$), м ²	600
5	Оценка расхождения P и $P_{\text{кад}}$ ($P - P_{\text{кад}}$), м ²	19 кв.м
6	Предельный минимальный и максимальный размеры земельного участка ($P_{\text{мин}}$ и $P_{\text{макс}}$), м ²	600
7	Кадастровый или иной номер (обозначение) здания, сооружения, объекта незавершенного строительства, расположенного на земельном участке	–
8	Иные сведения	–

Сведения об уточняемых земельных участках

**1. Сведения о характерных точках границы уточняемого земельного участка с
кадастровым номером 59:32:0100001:1446
Зона № МСК-59 зона 2 Пермский край**

Обозначение характерных точек границ	Существующие координаты, м		Уточненные координаты, м		Метод определения координат	Средняя квадратиче- ская погрешнос- ть определе- ния координат характерно- й точки (Mt), м	Формулы, примененные для расчета средней квадратическ- ой погрешности определения координат характерной точки (Mt), м
	X	Y	X	Y			
1	2	3	4	5	6	7	8
н44	–	–	484731.3 3	2193787. 68	Метод спутников ых геодезичес ких измерений (определен ий)	0.10	$Mt=\sqrt{(0.07^2+0..07^2)}=0.10$
н46	–	–	484743.1 6	2193800. 68	Метод спутников ых геодезичес ких измерений (определен ий)	0.10	$Mt=\sqrt{(0.07^2+0..07^2)}=0.10$
н47	–	–	484721.5 2	2193824. 76	Метод спутников ых геодезичес ких измерений (определен ий)	0.10	$Mt=\sqrt{(0.07^2+0..07^2)}=0.10$
н45	–	–	484709.0 7	2193810. 63	Метод спутников ых геодезичес ких измерений (определен ий)	0.10	$Mt=\sqrt{(0.07^2+0..07^2)}=0.10$
н44	–	–	484731.3 3	2193787. 68	Метод спутников ых геодезичес ких измерений	0.10	$Mt=\sqrt{(0.07^2+0..07^2)}=0.10$

					(определен ий)		
2. Сведения о частях границ уточняемого земельного участка с кадастровым номером 59:32:0100001:1446							
Обозначение части границ		Горизонтальное проложение (S), м	Описание прохождения части границ	Отметка о наличии земельного спора о местоположении границ земельного участка			
от г.	до г.						
1	2	3	4	5			
н44	н46	17.58	–	–			
н46	н47	32.37	–	–			
н47	н45	18.83	–	–			
н45	н44	31.97	–	–			
3. Общие сведения об уточняемом земельном участке с кадастровым номером 59:32:0100001:1446							
№ п/п	Наименование характеристики земельного участка		Значение характеристики				
1	2		3				
1	Адрес земельного участка		–				
	Местоположение земельного участка (при отсутствии присвоенного адреса)		Пермский край, Пермский район, Юго-Камское сельское поселение, п. Юго-Камский, снт "Восточный", участок № 24				
	Дополнительные сведения о местоположении земельного участка		–				
2	Площадь земельного участка ± величина погрешности определения площади ($P \pm \Delta P$), м ²		583 кв.м ± 4.84 кв.м				
3	Формула, примененная для расчета предельной допустимой погрешности определения площади земельного участка (ΔP), м ²		$\Delta P = 2 * 0.10 * \sqrt{583 * \sqrt{((1 + 1.09^2)/(2 * 1.09))}} = 4.84$				
4	Площадь земельного участка согласно сведениям Единого государственного реестра недвижимости ($P_{\text{кад}}$), м ²		580				
5	Оценка расхождения P и $P_{\text{кад}}$ ($P - P_{\text{кад}}$), м ²		3 кв.м				
6	Предельный минимальный и максимальный размеры земельного участка ($P_{\text{мин}}$ и $P_{\text{макс}}$), м ²		600				
7	Кадастровый или иной номер (обозначение) здания, сооружения, объекта незавершенного строительства, расположенного на земельном участке		–				
8	Иные сведения		–				
Сведения об уточняемых земельных участках							
1. Сведения о характерных точках границы уточняемого земельного участка с кадастровым номером 59:32:0100001:1447 Зона № МСК-59 зона 2 Пермский край							

Обозначение характерных точек границ	Существующие координаты, м		Уточненные координаты, м		Метод определения координат	Средняя квадратиче ская погрешнос ть определени я координат характерно й точки (Mt), м	Формулы, примененные для расчета средней квадратическ ой погрешности определения координат характерной точки (Mt), м
	X	Y	X	Y			
1	2	3	4	5	6	7	8
н46	–	–	484743.1 6	2193800. 68	Метод спутников ых геодезичес ких измерений (определен ий)	0.10	$Mt=\sqrt{(0.07^2+0..07^2)}=0.10$
н48	–	–	484753.0 0	2193812. 11	Метод спутников ых геодезичес ких измерений (определен ий)	0.10	$Mt=\sqrt{(0.07^2+0..07^2)}=0.10$
н49	–	–	484748.2 7	2193816. 62	Метод спутников ых геодезичес ких измерений (определен ий)	0.10	$Mt=\sqrt{(0.07^2+0..07^2)}=0.10$
н50	–	–	484749.1 1	2193817. 64	Метод спутников ых геодезичес ких измерений (определен ий)	0.10	$Mt=\sqrt{(0.07^2+0..07^2)}=0.10$
н51	–	–	484731.4 8	2193836. 97	Метод спутников ых геодезичес ких измерений (определен ий)	0.10	$Mt=\sqrt{(0.07^2+0..07^2)}=0.10$
н47	–	–	484721.5	2193824.	Метод	0.10	$Mt=\sqrt{(0.07^2+0.$

			2	76	спутниковых геодезических измерений (определений)		.07 ²)=0.10
н46	–	–	484743.16	2193800.68	Метод спутниковых геодезических измерений (определений)	0.10	$Mt = \sqrt{(0.07^2 + 0.07^2)} = 0.10$

2. Сведения о частях границ уточняемого земельного участка с кадастровым номером 59:32:0100001:1447

Обозначение части границ		Горизонтальное проложение (S), м	Описание прохождения части границ	Отметка о наличии земельного спора о местоположении границ земельного участка
от г.	до г.			
1	2	3	4	5
н46	н48	15.08	–	–
н48	н49	6.54	–	–
н49	н50	1.32	–	–
н50	н51	26.16	–	–
н51	н47	15.76	–	–
н47	н46	32.37	–	–

3. Общие сведения об уточняемом земельном участке с кадастровым номером 59:32:0100001:1447

№ п/п	Наименование характеристики земельного участка	Значение характеристики
1	2	3
1	Адрес земельного участка	–
	Местоположение земельного участка (при отсутствии присвоенного адреса)	Пермский край, р-н Пермский, с/п Юго-Камское, с.п. Юго-Камский, снт Восточный
	Дополнительные сведения о местоположении земельного участка	–
2	Площадь земельного участка ± величина погрешности определения площади ($P \pm \Delta P$), м ²	504 кв.м ± 4.51 кв.м
3	Формула, примененная для расчета предельной допустимой погрешности определения площади земельного участка (ΔP), м ²	$\Delta P = 2 * 0.10 * \sqrt{504} * \sqrt{((1 + 1.15^2)/(2 * 1.15))} = 4.51$
4	Площадь земельного участка согласно сведениям Единого государственного реестра недвижимости ($P_{\text{кад}}$), м ²	530
5	Оценка расхождения P и $P_{\text{кад}}$ ($P - P_{\text{кад}}$), м ²	26 кв.м
6	Предельный минимальный и	-

	максимальный размеры земельного участка ($P_{\text{мин}}$ и $P_{\text{макс}}$), M^2	
7	Кадастровый или иной номер (обозначение) здания, сооружения, объекта незавершенного строительства, расположенного на земельном участке	–
8	Иные сведения	–

Сведения об уточняемых земельных участках

1. Сведения о характерных точках границы уточняемого земельного участка с кадастровым номером 59:32:0100001:1448 Зона № МСК-59 зона 2 Пермский край

Обозначение характерных точек границ	Существующие координаты, м		Уточненные координаты, м		Метод определения координат	Средняя квадратическая погрешность определения координат характерной точки (Mt), м	Формулы, примененные для расчета средней квадратической погрешности определения координат характерной точки (Mt), м
	X	Y	X	Y			
1	2	3	4	5	6	7	8
н48	–	–	484753.00	2193812.11	Метод спутниковых геодезических измерений (определений)	0.10	$Mt = \sqrt{(0.07^2 + 0.07^2)} = 0.10$
н52	–	–	484766.98	2193829.04	Метод спутниковых геодезических измерений (определений)	0.10	$Mt = \sqrt{(0.07^2 + 0.07^2)} = 0.10$
н53	–	–	484744.18	2193851.51	Метод спутниковых геодезических измерений (определений)	0.10	$Mt = \sqrt{(0.07^2 + 0.07^2)} = 0.10$
н51	–	–	484731.48	2193836.97	Метод спутниковых геодезических измерений (определений)	0.10	$Mt = \sqrt{(0.07^2 + 0.07^2)} = 0.10$

					измерений (определен ий)		
н50	–	–	484749.1 1	2193817. 64	Метод спутников ых геодезичес ких измерений (определен ий)	0.10	$Mt=\sqrt{(0.07^2+0..07^2)}=0.10$
н49	–	–	484748.2 7	2193816. 62	Метод спутников ых геодезичес ких измерений (определен ий)	0.10	$Mt=\sqrt{(0.07^2+0..07^2)}=0.10$
н48	–	–	484753.0 0	2193812. 11	Метод спутников ых геодезичес ких измерений (определен ий)	0.10	$Mt=\sqrt{(0.07^2+0..07^2)}=0.10$

**2. Сведения о частях границ уточняемого земельного участка с кадастровым номером
59:32:0100001:1448**

Обозначение части границ		Горизонтальное проложение (S), м	Описание прохождения части границ	Отметка о наличии земельного спора о местоположении границ земельного участка
от т.	до т.			
1	2	3	4	5
н48	н52	21.96	–	–
н52	н53	32.01	–	–
н53	н51	19.31	–	–
н51	н50	26.16	–	–
н50	н49	1.32	–	–
н49	н48	6.54	–	–

**3. Общие сведения об уточняемом земельном участке с кадастровым номером
59:32:0100001:1448**

№ п/п	Наименование характеристики земельного участка	Значение характеристики
1	2	3
1	Адрес земельного участка	–
	Местоположение земельного участка (при отсутствии присвоенного адреса)	Пермский край, р-н Пермский, с/п Юго-Камское, пгт. Юго-Камский, ст.пос Восточный, уч-к 20
	Дополнительные сведения о местоположении земельного участка	–
2	Площадь земельного участка ± величина погрешности определения	658 кв.м ± 5.14 кв.м

	площади ($P \pm \Delta P$), м ²	
3	Формула, примененная для расчета предельной допустимой погрешности определения площади земельного участка (ΔP), м ²	$\Delta P = 2 * 0.10 * \sqrt{658 * \sqrt{((1 + 1.11^2)/(2 * 1.11))}} = 5.14$
4	Площадь земельного участка согласно сведениям Единого государственного реестра недвижимости ($P_{\text{кад}}$), м ²	600
5	Оценка расхождения P и $P_{\text{кад}}$ ($P - P_{\text{кад}}$), м ²	58 кв.м
6	Предельный минимальный и максимальный размеры земельного участка ($P_{\text{мин}}$ и $P_{\text{макс}}$), м ²	600
7	Кадастровый или иной номер (обозначение) здания, сооружения, объекта незавершенного строительства, расположенного на земельном участке	–
8	Иные сведения	–

Сведения об уточняемых земельных участках

1. Сведения о характерных точках границы уточняемого земельного участка с кадастровым номером 59:32:0100001:1449 Зона № МСК-59 зона 2 Пермский край

Обозначение характерных точек границ	Существующие координаты, м		Уточненные координаты, м		Метод определения координат	Средняя квадратическая погрешность определения координат характерной точки (Mt), м	Формулы, примененные для расчета средней квадратической погрешности определения координат характерной точки (Mt), м
	X	Y	X	Y			
1	2	3	4	5	6	7	8
н52	–	–	484766.98	2193829.04	Метод спутниковых геодезических измерений (определений)	0.10	$Mt = \sqrt{(0.07^2 + 0.07^2)} = 0.10$
н54	–	–	484775.98	2193839.62	Метод спутниковых геодезических измерений (определений)	0.10	$Mt = \sqrt{(0.07^2 + 0.07^2)} = 0.10$

н55	–	–	484777.4 6	2193843. 30	Метод спутниковых геодезических измерений (определений)	0.10	$Mt=\sqrt{(0.07^2+0.07^2)}=0.10$
н56	–	–	484756.0 8	2193863. 99	Метод спутниковых геодезических измерений (определений)	0.10	$Mt=\sqrt{(0.07^2+0.07^2)}=0.10$
н53	–	–	484744.1 8	2193851. 51	Метод спутниковых геодезических измерений (определений)	0.10	$Mt=\sqrt{(0.07^2+0.07^2)}=0.10$
н52	–	–	484766.9 8	2193829. 04	Метод спутниковых геодезических измерений (определений)	0.10	$Mt=\sqrt{(0.07^2+0.07^2)}=0.10$

2. Сведения о частях границ уточняемого земельного участка с кадастровым номером 59:32:0100001:1449

Обозначение части границ		Горизонтальное проложение (S), м	Описание прохождения части границ	Отметка о наличии земельного спора о местоположении границ земельного участка
от г.	до г.			
1	2	3	4	5
н52	н54	13.89	–	–
н54	н55	3.97	–	–
н55	н56	29.75	–	–
н56	н53	17.24	–	–
н53	н52	32.01	–	–

3. Общие сведения об уточняемом земельном участке с кадастровым номером 59:32:0100001:1449

№ п/п	Наименование характеристики земельного участка	Значение характеристики
1	2	3
1	Адрес земельного участка	–
	Местоположение земельного участка (при отсутствии присвоенного адреса)	Пермский край, р-н Пермский, пгт. Юго-Камский, ст.пос Восточный, уч-к 21

	Дополнительные сведения о местоположении земельного участка	–
2	Площадь земельного участка ± величина погрешности определения площади ($P \pm \Delta P$), м ²	546 кв.м ± 4.68 кв.м
3	Формула, примененная для расчета предельной допустимой погрешности определения площади земельного участка (ΔP), м ²	$\Delta P = 2 * 0.10 * \sqrt{546 * \sqrt{((1 + 1.05^2)/(2 * 1.05))}} = 4.68$
4	Площадь земельного участка согласно сведениям Единого государственного реестра недвижимости ($P_{\text{кад}}$), м ²	530
5	Оценка расхождения P и $P_{\text{кад}}$ ($P - P_{\text{кад}}$), м ²	16 кв.м
6	Предельный минимальный и максимальный размеры земельного участка ($P_{\text{мин}}$ и $P_{\text{макс}}$), м ²	600
7	Кадастровый или иной номер (обозначение) здания, сооружения, объекта незавершенного строительства, расположенного на земельном участке	–
8	Иные сведения	–

Сведения об уточняемых земельных участках

1. Сведения о характерных точках границы уточняемого земельного участка с кадастровым номером 59:32:0100001:1471 Зона № МСК-59 зона 2 Пермский край

Обозначение характерных точек границ	Существующие координаты, м		Уточненные координаты, м		Метод определения координат	Средняя квадратическая погрешность определения координат характерной точки (Mt), м	Формулы, примененные для расчета средней квадратической погрешности определения координат характерной точки (Mt), м
	X	Y	X	Y			
1	2	3	4	5	6	7	8
н58	–	–	484814.9 1	2193877. 01	Метод спутниковых геодезических измерений (определений)	0.10	$Mt = \sqrt{(0.07^2 + 0.07^2)} = 0.10$
н59	–	–	484793.2 2	2193898. 12	Метод спутниковых геодезических измерений (определений)	0.10	$Mt = \sqrt{(0.07^2 + 0.07^2)} = 0.10$

					ких измерений (определений)		
н60	–	–	484779.19	2193883.95	Метод спутниковых геодезических измерений (определений)	0.10	$Mt=\sqrt{(0.07^2+0.07^2)}=0.10$
н57	–	–	484799.72	2193862.50	Метод спутниковых геодезических измерений (определений)	0.10	$Mt=\sqrt{(0.07^2+0.07^2)}=0.10$
н58	–	–	484814.91	2193877.01	Метод спутниковых геодезических измерений (определений)	0.10	$Mt=\sqrt{(0.07^2+0.07^2)}=0.10$

2. Сведения о частях границ уточняемого земельного участка с кадастровым номером 59:32:0100001:1471

Обозначение части границ		Горизонтальное проложение (S), м	Описание прохождения части границ	Отметка о наличии земельного спора о местоположении границ земельного участка
от г.	до г.			
1	2	3	4	5
н58	н59	30.27	–	–
н59	н60	19.94	–	–
н60	н57	29.69	–	–
н57	н58	21.01	–	–

3. Общие сведения об уточняемом земельном участке с кадастровым номером 59:32:0100001:1471

№ п/п	Наименование характеристики земельного участка	Значение характеристики
1	2	3
1	Адрес земельного участка	–
	Местоположение земельного участка (при отсутствии присвоенного адреса)	Пермский край, р-н Пермский, Юго-Камское с/п, п. Юго-Камский, снт "Восточный", участок № 29
	Дополнительные сведения о местоположении земельного участка	–
2	Площадь земельного участка ± величина погрешности определения площади ($P \pm \Delta P$), м ²	614 кв.м ± 4.96 кв.м

3	Формула, примененная для расчета предельной допустимой погрешности определения площади земельного участка (ΔP), м ²	$\Delta P = 2 * 0.10 * \sqrt{614} * \sqrt{((1 + 1.00^2)/(2 * 1.00))} = 4.96$
4	Площадь земельного участка согласно сведениям Единого государственного реестра недвижимости ($P_{\text{кад}}$), м ²	660
5	Оценка расхождения P и $P_{\text{кад}}$ ($P - P_{\text{кад}}$), м ²	46 кв.м
6	Предельный минимальный и максимальный размеры земельного участка ($P_{\text{мин}}$ и $P_{\text{макс}}$), м ²	–
7	Кадастровый или иной номер (обозначение) здания, сооружения, объекта незавершенного строительства, расположенного на земельном участке	–
8	Иные сведения	–

Сведения об уточняемых земельных участках

1. Сведения о характерных точках границы уточняемого земельного участка с кадастровым номером 59:32:0100001:1450 Зона № МСК-59 зона 2 Пермский край

Обозначение характерных точек границ	Существующие координаты, м		Уточненные координаты, м		Метод определения координат	Средняя квадратическая погрешность определения координат характерной точки (Mt), м	Формулы, примененные для расчета средней квадратической погрешности определения координат характерной точки (Mt), м
	X	Y	X	Y			
1	2	3	4	5	6	7	8
н58	–	–	484814.91	2193877.01	Метод спутниковых геодезических измерений (определений)	0.10	$Mt = \sqrt{(0.07^2 + 0.07^2)} = 0.10$
31	–	–	484828.23	2193890.58	Метод спутниковых геодезических измерений (определений)	0.10	$Mt = \sqrt{(0.07^2 + 0.07^2)} = 0.10$
34	–	–	484806.7	2193911.	Метод	0.10	$Mt = \sqrt{(0.07^2 + 0.07^2)}$

			9	75	спутниковых геодезических измерений (определений)		.07²)=0.10
н59	–	–	484793.22	2193898.12	Метод спутниковых геодезических измерений (определений)	0.10	$Mt = \sqrt{(0.07^2 + 0.07^2)} = 0.10$
н58	–	–	484814.91	2193877.01	Метод спутниковых геодезических измерений (определений)	0.10	$Mt = \sqrt{(0.07^2 + 0.07^2)} = 0.10$

2. Сведения о частях границ уточняемого земельного участка с кадастровым номером 59:32:0100001:1450

Обозначение части границ		Горизонтальное проложение (S), м	Описание прохождения части границ	Отметка о наличии земельного спора о местоположении границ земельного участка
от т.	до т.			
1	2	3	4	5
н58	31	19.01	–	–
31	34	30.13	–	–
34	н59	19.23	–	–
н59	н58	30.27	–	–

3. Общие сведения об уточняемом земельном участке с кадастровым номером 59:32:0100001:1450

№ п/п	Наименование характеристики земельного участка	Значение характеристики
1	2	3
1	Адрес земельного участка	–
	Местоположение земельного участка (при отсутствии присвоенного адреса)	Пермский край, Пермский р-н, пгт. Юго-Камский, снт Восточный, уч-к 23
	Дополнительные сведения о местоположении земельного участка	–
2	Площадь земельного участка ± величина погрешности определения площади ($P \pm \Delta P$), м²	578 кв.м ± 4.81 кв.м
3	Формула, примененная для расчета предельной допустимой погрешности определения площади земельного участка (ΔP), м²	$\Delta P = 2 * 0.10 * \sqrt{578 * \sqrt{((1 + 1.01^2)/(2 * 1.01))}} = 4.81$
4	Площадь земельного участка	600

	согласно сведениям Единого государственного реестра недвижимости ($P_{\text{кад}}$), м^2	
5	Оценка расхождения P и $P_{\text{кад}}$ ($P - P_{\text{кад}}$), м^2	22 кв.м
6	Предельный минимальный и максимальный размеры земельного участка ($P_{\text{мин}}$ и $P_{\text{макс}}$), м^2	–
7	Кадастровый или иной номер (обозначение) здания, сооружения, объекта незавершенного строительства, расположенного на земельном участке	–
8	Иные сведения	–

Сведения об уточняемых земельных участках

1. Сведения о характерных точках границы уточняемого земельного участка с кадастровым номером 59:32:0100001:1434 Зона № МСК-59 зона 2 Пермский край

Обозначение характерных точек границ	Существующие координаты, м		Уточненные координаты, м		Метод определения координат	Средняя квадратическая погрешность определения координат характерной точки (Mt), м	Формулы, примененные для расчета средней квадратической погрешности определения координат характерной точки (Mt), м
	X	Y	X	Y			
1	2	3	4	5	6	7	8
нб1	–	–	484887.85	2193947.38	Метод спутниковых геодезических измерений (определений)	0.10	$Mt = \sqrt{(0.07^2 + 0.07^2)} = 0.10$
нб2	–	–	484865.52	2193969.98	Метод спутниковых геодезических измерений (определений)	0.10	$Mt = \sqrt{(0.07^2 + 0.07^2)} = 0.10$
36	–	–	484854.79	2193959.10	Метод спутниковых геодезических измерений	0.10	$Mt = \sqrt{(0.07^2 + 0.07^2)} = 0.10$

					(определен ий)		
35	–	–	484876.4 7	2193936. 65	Метод спутников ых геодезичес ких измерений (определен ий)	0.10	$Mt=\sqrt{(0.07^2+0.07^2)}=0.10$
н61	–	–	484887.8 5	2193947. 38	Метод спутников ых геодезичес ких измерений (определен ий)	0.10	$Mt=\sqrt{(0.07^2+0.07^2)}=0.10$

**2. Сведения о частях границ уточняемого земельного участка с кадастровым номером
59:32:0100001:1434**

Обозначение части границ		Горизонтальное проложение (S), м	Описание прохождения части границ	Отметка о наличии земельного спора о местоположении границ земельного участка
от г.	до г.			
1	2	3	4	5
н61	н62	31.77	–	–
н62	36	15.28	–	–
36	35	31.21	–	–
35	н61	15.64	–	–

**3. Общие сведения об уточняемом земельном участке с кадастровым номером
59:32:0100001:1434**

№ п/п	Наименование характеристики земельного участка	Значение характеристики
1	2	3
1	Адрес земельного участка	–
	Местоположение земельного участка (при отсутствии присвоенного адреса)	Пермский край, р-н Пермский, с/п Юго-Камское, пгт. Юго-Камский, ст.пос Восточный, кол. сад№1, уч-к 4
	Дополнительные сведения о местоположении земельного участка	–
2	Площадь земельного участка ± величина погрешности определения площади ($P \pm \Delta P$), м ²	487 кв.м ± 4.41 кв.м
3	Формула, примененная для расчета предельной допустимой погрешности определения площади земельного участка (ΔP), м ²	$\Delta P = 2 * 0.10 * \sqrt{487 * \sqrt{((1 + 1.01^2)/(2 * 1.01))}} = 4.41$
4	Площадь земельного участка согласно сведениям Единого государственного реестра недвижимости ($P_{\text{кад}}$), м ²	500
5	Оценка расхождения P и $P_{\text{кад}}$ ($P - P_{\text{кад}}$), м ²	13 кв.м

6	Предельный минимальный и максимальный размеры земельного участка ($P_{\text{мин}}$ и $P_{\text{макс}}$), M^2	–
7	Кадастровый или иной номер (обозначение) здания, сооружения, объекта незавершенного строительства, расположенного на земельном участке	–
8	Иные сведения	–

Сведения об уточняемых земельных участках

1. Сведения о характерных точках границы уточняемого земельного участка с кадастровым номером 59:32:0100001:1455 Зона № МСК-59 зона 2 Пермский край

Обозначение характерных точек границ	Существующие координаты, м		Уточненные координаты, м		Метод определения координат	Средняя квадратическая погрешность определения координат характерной точки (Mt), м	Формулы, примененные для расчета средней квадратической погрешности определения координат характерной точки (Mt), м
	X	Y	X	Y			
1	2	3	4	5	6	7	8
37	–	–	484898.67	2193957.99	Метод спутниковых геодезических измерений (определений)	0.10	$Mt = \sqrt{(0.07^2 + 0.07^2)} = 0.10$
40	–	–	484877.34	2193980.62	Метод спутниковых геодезических измерений (определений)	0.10	$Mt = \sqrt{(0.07^2 + 0.07^2)} = 0.10$
н62	–	–	484865.52	2193969.98	Метод спутниковых геодезических измерений (определений)	0.10	$Mt = \sqrt{(0.07^2 + 0.07^2)} = 0.10$
н61	–	–	484887.85	2193947.38	Метод спутниковых геодезических измерений (определений)	0.10	$Mt = \sqrt{(0.07^2 + 0.07^2)} = 0.10$

					ких измерений (определений)		
37	–	–	484898.67	2193957.99	Метод спутниковых геодезических измерений (определений)	0.10	$Mt = \sqrt{(0.07^2 + 0.07^2)} = 0.10$

2. Сведения о частях границ уточняемого земельного участка с кадастровым номером 59:32:0100001:1455

Обозначение части границ		Горизонтальное проложение (S), м	Описание прохождения части границ	Отметка о наличии земельного спора о местоположении границ земельного участка
от г.	до г.			
1	2	3	4	5
37	40	31.10	–	–
40	н62	15.90	–	–
н62	н61	31.77	–	–
н61	37	15.15	–	–

3. Общие сведения об уточняемом земельном участке с кадастровым номером 59:32:0100001:1455

№ п/п	Наименование характеристики земельного участка	Значение характеристики
1	2	3
1	Адрес земельного участка	–
	Местоположение земельного участка (при отсутствии присвоенного адреса)	Пермский край, р-н Пермский, с/п Юго-Камское, с.п. Юго-Камский, снт Восточный, Участок 28
	Дополнительные сведения о местоположении земельного участка	–
2	Площадь земельного участка ± величина погрешности определения площади ($P \pm \Delta P$), м ²	488 кв.м ± 4.42 кв.м
3	Формула, примененная для расчета предельной допустимой погрешности определения площади земельного участка (ΔP), м ²	$\Delta P = 2 * 0.10 * \sqrt{488 * \sqrt{((1 + 1.00^2)/(2 * 1.00))}} = 4.42$
4	Площадь земельного участка согласно сведениям Единого государственного реестра недвижимости ($P_{\text{кад}}$), м ²	500
5	Оценка расхождения P и $P_{\text{кад}}$ ($P - P_{\text{кад}}$), м ²	12 кв.м
6	Предельный минимальный и максимальный размеры земельного участка ($P_{\text{мин}}$ и $P_{\text{макс}}$), м ²	–
7	Кадастровый или иной номер (обозначение) здания, сооружения, объекта незавершенного	–

	строительства, расположенного на земельном участке						
8	Иные сведения		–				
Сведения об уточняемых земельных участках							
1. Сведения о характерных точках границы уточняемого земельного участка с кадастровым номером 59:32:0100001:1435 Зона № МСК-59 зона 2 Пермский край							
Обозначение характерных точек границ	Существующие координаты, м		Уточненные координаты, м		Метод определения координат	Средняя квадратическая погрешность определения координат характерной точки (Mt), м	Формулы, примененные для расчета средней квадратической погрешности определения координат характерной точки (Mt), м
	X	Y	X	Y			
1	2	3	4	5	6	7	8
41	–	–	484915.47	2193974.24	Метод спутниковых геодезических измерений (определений)	0.10	$Mt = \sqrt{(0.07^2 + 0.07^2)} = 0.10$
н63	–	–	484920.77	2193979.56	Метод спутниковых геодезических измерений (определений)	0.10	$Mt = \sqrt{(0.07^2 + 0.07^2)} = 0.10$
н64	–	–	484899.32	2194001.01	Метод спутниковых геодезических измерений (определений)	0.10	$Mt = \sqrt{(0.07^2 + 0.07^2)} = 0.10$
42	–	–	484893.97	2193996.22	Метод спутниковых геодезических измерений (определений)	0.10	$Mt = \sqrt{(0.07^2 + 0.07^2)} = 0.10$
41	–	–	484915.47	2193974.24	Метод	0.10	$Mt = \sqrt{(0.07^2 + 0.07^2)} = 0.10$

			7	24	спутниковых геодезических измерений (определен ий)		.07²)=0.10
--	--	--	---	----	----------------------------------------------------	--	------------

2. Сведения о частях границ уточняемого земельного участка с кадастровым номером 59:32:0100001:1435

Обозначение части границ		Горизонтальное проложение (S), м	Описание прохождения части границ	Отметка о наличии земельного спора о местоположении границ земельного участка
от т.	до т.			
1	2	3	4	5
41	н63	7.51	–	–
н63	н64	30.33	–	–
н64	42	7.18	–	–
42	41	30.75	–	–

3. Общие сведения об уточняемом земельном участке с кадастровым номером 59:32:0100001:1435

№ п/п	Наименование характеристики земельного участка	Значение характеристики
1	2	3
1	Адрес земельного участка	–
	Местоположение земельного участка (при отсутствии присвоенного адреса)	Пермский край, район Пермский, Юго-Камское с/п, с.п. Юго-Камский, снт Восточный, участок 5
	Дополнительные сведения о местоположении земельного участка	–
2	Площадь земельного участка ± величина погрешности определения площади ($P \pm \Delta P$), м ²	224 кв.м ± 2.99 кв.м
3	Формула, примененная для расчета предельной допустимой погрешности определения площади земельного участка (ΔP), м ²	$\Delta P = 2 * 0.10 * \sqrt{224} * \sqrt{((1 + 1.00^2)/(2 * 1.00))} = 2.99$
4	Площадь земельного участка согласно сведениям Единого государственного реестра недвижимости ($P_{\text{кад}}$), м ²	200
5	Оценка расхождения P и $P_{\text{кад}}$ ($P - P_{\text{кад}}$), м ²	24 кв.м
6	Предельный минимальный и максимальный размеры земельного участка ($P_{\text{мин}}$ и $P_{\text{макс}}$), м ²	600
7	Кадастровый или иной номер (обозначение) здания, сооружения, объекта незавершенного строительства, расположенного на земельном участке	–
8	Иные сведения	–

Сведения об уточняемых земельных участках

**1. Сведения о характерных точках границы уточняемого земельного участка с кадастровым номером 59:32:0100001:60
Зона № МСК-59 зона 2 Пермский край**

Обозначение характерных точек границ	Существующие координаты, м		Уточненные координаты, м		Метод определения координат	Средняя квадратическая погрешность определения координат характерной точки (Mt), м	Формулы, примененные для расчета средней квадратической погрешности определения координат характерной точки (Mt), м
	X	Y	X	Y			
1	2	3	4	5	6	7	8
43	–	–	484674.88	2193771.20	Метод спутниковых геодезических измерений (определений)	0.10	$Mt = \sqrt{(0.07^2 + 0.07^2)} = 0.10$
30	–	–	484684.68	2193782.34	Метод спутниковых геодезических измерений (определений)	0.10	$Mt = \sqrt{(0.07^2 + 0.07^2)} = 0.10$
н43	–	–	484684.02	2193783.28	Метод спутниковых геодезических измерений (определений)	0.10	$Mt = \sqrt{(0.07^2 + 0.07^2)} = 0.10$
44	–	–	484682.02	2193787.71	Метод спутниковых геодезических измерений (определений)	0.10	$Mt = \sqrt{(0.07^2 + 0.07^2)} = 0.10$
47	–	–	484652.87	2193813.49	Метод спутниковых геодезических измерений	0.10	$Mt = \sqrt{(0.07^2 + 0.07^2)} = 0.10$

					(определен ий)		
н65	–	–	484643.4 6	2193804. 32	Метод спутников ых геодезичес ких измерений (определен ий)	0.10	$Mt=\sqrt{(0.07^2+0..07^2)}=0.10$
н66	–	–	484659.2 0	2193786. 85	Метод спутников ых геодезичес ких измерений (определен ий)	0.10	$Mt=\sqrt{(0.07^2+0..07^2)}=0.10$
н67	–	–	484667.4 9	2193779. 00	Метод спутников ых геодезичес ких измерений (определен ий)	0.10	$Mt=\sqrt{(0.07^2+0..07^2)}=0.10$
н68	–	–	484670.2 8	2193774. 83	Метод спутников ых геодезичес ких измерений (определен ий)	0.10	$Mt=\sqrt{(0.07^2+0..07^2)}=0.10$
43	–	–	484674.8 8	2193771. 20	Метод спутников ых геодезичес ких измерений (определен ий)	0.10	$Mt=\sqrt{(0.07^2+0..07^2)}=0.10$

**2. Сведения о частях границ уточняемого земельного участка с кадастровым номером
59:32:0100001:60**

Обозначение части границ		Горизонтальное проложение (S), м	Описание прохождения части границ	Отметка о наличии земельного спора о местоположении границ земельного участка
от г.	до г.			
1	2	3	4	5
43	30	14.84	–	–
30	н43	1.15	–	–
н43	44	4.86	–	–
44	47	38.91	–	–

						(Mt), м	точки (Mt), м
1	2	3	4	5	6	7	8
49	–	–	484699.2 8	2193806. 90	Метод спутниковых геодезических измерений (определений)	0.10	$Mt=\sqrt{(0.07^2+0.07^2)}=0.10$
н70	–	–	484707.6 0	2193815. 72	Метод спутниковых геодезических измерений (определений)	0.10	$Mt=\sqrt{(0.07^2+0.07^2)}=0.10$
н71	–	–	484682.1 9	2193842. 36	Метод спутниковых геодезических измерений (определений)	0.10	$Mt=\sqrt{(0.07^2+0.07^2)}=0.10$
50	–	–	484672.4 0	2193833. 05	Метод спутниковых геодезических измерений (определений)	0.10	$Mt=\sqrt{(0.07^2+0.07^2)}=0.10$
н69	–	–	484677.9 4	2193827. 15	Метод спутниковых геодезических измерений (определений)	0.10	$Mt=\sqrt{(0.07^2+0.07^2)}=0.10$
49	–	–	484699.2 8	2193806. 90	Метод спутниковых геодезических измерений (определений)	0.10	$Mt=\sqrt{(0.07^2+0.07^2)}=0.10$

				ий)		
2. Сведения о частях границ уточняемого земельного участка с кадастровым номером 59:32:0100001:57						
Обозначение части границ		Горизонтальное проложение (S), м	Описание прохождения части границ	Отметка о наличии земельного спора о местоположении границ земельного участка		
от т.	до т.					
1	2	3	4	5		
49	н70	12.12	–	–		
н70	н71	36.82	–	–		
н71	50	13.51	–	–		
50	н69	8.09	–	–		
н69	49	29.42	–	–		
3. Общие сведения об уточняемом земельном участке с кадастровым номером 59:32:0100001:57						
№ п/п	Наименование характеристики земельного участка		Значение характеристики			
1	2		3			
1	Адрес земельного участка		–			
	Местоположение земельного участка (при отсутствии присвоенного адреса)		Пермский край, р-н Пермский, с/п Юго-Камское, с.п. Юго-Камский, кол.сад. № 1			
	Дополнительные сведения о местоположении земельного участка		–			
2	Площадь земельного участка ± величина погрешности определения площади ($P \pm \Delta P$), м ²		483 кв.м ± 4.40 кв.м			
3	Формула, примененная для расчета предельной допустимой погрешности определения площади земельного участка (ΔP), м ²		$\Delta P = 2 * 0.10 * \sqrt{483} * \sqrt{((1 + 1.01^2)/(2 * 1.01))} = 4.40$			
4	Площадь земельного участка согласно сведениям Единого государственного реестра недвижимости ($P_{\text{кад}}$), м ²		360			
5	Оценка расхождения P и $P_{\text{кад}}$ ($P - P_{\text{кад}}$), м ²		123 кв.м			
6	Предельный минимальный и максимальный размеры земельного участка ($P_{\text{мин}}$ и $P_{\text{макс}}$), м ²		600			
7	Кадастровый или иной номер (обозначение) здания, сооружения, объекта незавершенного строительства, расположенного на земельном участке		–			
8	Иные сведения		–			
Сведения об уточняемых земельных участках						
1. Сведения о характерных точках границы уточняемого земельного участка с кадастровым номером 59:32:0100001:1481						
Зона № МСК-59 зона 2 Пермский край						

Обозначение характерных точек границ	Существующие координаты, м		Уточненные координаты, м		Метод определения координат	Средняя квадратиче ская погрешнос ть определени я координат характерно й точки (Mt), м	Формулы, примененные для расчета средней квадратическ ой погрешности определения координат характерной точки (Mt), м
	X	Y	X	Y			
1	2	3	4	5	6	7	8
н70	–	–	484707.6 0	2193815. 72	Метод спутников ых геодезичес ких измерений (определен ий)	0.10	$Mt=\sqrt{(0.07^2+0..07^2)}=0.10$
н72	–	–	484716.0 7	2193825. 45	Метод спутников ых геодезичес ких измерений (определен ий)	0.10	$Mt=\sqrt{(0.07^2+0..07^2)}=0.10$
н73	–	–	484691.1 3	2193851. 02	Метод спутников ых геодезичес ких измерений (определен ий)	0.10	$Mt=\sqrt{(0.07^2+0..07^2)}=0.10$
н71	–	–	484682.1 9	2193842. 36	Метод спутников ых геодезичес ких измерений (определен ий)	0.10	$Mt=\sqrt{(0.07^2+0..07^2)}=0.10$
н70	–	–	484707.6 0	2193815. 72	Метод спутников ых геодезичес ких измерений (определен ий)	0.10	$Mt=\sqrt{(0.07^2+0..07^2)}=0.10$

2. Сведения о частях границ уточняемого земельного участка с кадастровым номером

59:32:0100001:1481

Обозначение части границ		Горизонтальное проложение (S), м	Описание прохождения части границ	Отметка о наличии земельного спора о местоположении границ земельного участка
от т.	до т.			
1	2	3	4	5
н70	н72	12.90	–	–
н72	н73	35.72	–	–
н73	н71	12.45	–	–
н71	н70	36.82	–	–

3. Общие сведения об уточняемом земельном участке с кадастровым номером 59:32:0100001:1481

№ п/п	Наименование характеристики земельного участка	Значение характеристики
1	2	3
1	Адрес земельного участка	–
	Местоположение земельного участка (при отсутствии присвоенного адреса)	Пермский край, р-н Пермский, пгт. Юго-Камский, ст.пос Восточный
	Дополнительные сведения о местоположении земельного участка	–
2	Площадь земельного участка ± величина погрешности определения площади ($P \pm \Delta P$), м ²	459 кв.м ± 4.29 кв.м
3	Формула, примененная для расчета предельной допустимой погрешности определения площади земельного участка (ΔP), м ²	$\Delta P = 2 * 0.10 * \sqrt{459} * \sqrt{((1 + 1.04^2)/(2 * 1.04))} = 4.29$
4	Площадь земельного участка согласно сведениям Единого государственного реестра недвижимости ($P_{\text{кад}}$), м ²	450
5	Оценка расхождения P и $P_{\text{кад}}$ ($P - P_{\text{кад}}$), м ²	9 кв.м
6	Предельный минимальный и максимальный размеры земельного участка ($P_{\text{мин}}$ и $P_{\text{макс}}$), м ²	600
7	Кадастровый или иной номер (обозначение) здания, сооружения, объекта незавершенного строительства, расположенного на земельном участке	–
8	Иные сведения	–

Сведения об уточняемых земельных участках

**1. Сведения о характерных точках границы уточняемого земельного участка с кадастровым номером 59:32:0100001:1474
Зона № МСК-59 зона 2 Пермский край**

Обозначение характерных точек границ	Существующие координаты, м	Уточненные координаты, м	Метод определения координат	Средняя квадратическая погрешность	Формулы, примененные для расчета средней квадратической погрешности

	X	Y	X	Y		определени я координат характерно й точки (Mt), м	ой погрешности определения координат характерной точки (Mt), м
1	2	3	4	5	6	7	8
н72	–	–	484716.0 7	2193825. 45	Метод спутников ых геодезичес ких измерений (определен ий)	0.10	$Mt=\sqrt{(0.07^2+0.07^2)}=0.10$
н74	–	–	484726.4 8	2193837. 84	Метод спутников ых геодезичес ких измерений (определен ий)	0.10	$Mt=\sqrt{(0.07^2+0.07^2)}=0.10$
н75	–	–	484711.8 6	2193850. 65	Метод спутников ых геодезичес ких измерений (определен ий)	0.10	$Mt=\sqrt{(0.07^2+0.07^2)}=0.10$
н76	–	–	484702.4 8	2193859. 55	Метод спутников ых геодезичес ких измерений (определен ий)	0.10	$Mt=\sqrt{(0.07^2+0.07^2)}=0.10$
н73	–	–	484691.1 3	2193851. 02	Метод спутников ых геодезичес ких измерений (определен ий)	0.10	$Mt=\sqrt{(0.07^2+0.07^2)}=0.10$
н72	–	–	484716.0 7	2193825. 45	Метод спутников ых геодезичес ких	0.10	$Mt=\sqrt{(0.07^2+0.07^2)}=0.10$

					измерений (определен ий)		
--	--	--	--	--	--------------------------------	--	--

**2. Сведения о частях границ уточняемого земельного участка с кадастровым номером
59:32:0100001:1474**

Обозначение части границ		Горизонтальное проложение (S), м	Описание прохождения части границ	Отметка о наличии земельного спора о местоположении границ земельного участка
от т.	до т.			
1	2	3	4	5
н72	н74	16.18	–	–
н74	н75	19.44	–	–
н75	н76	12.93	–	–
н76	н73	14.20	–	–
н73	н72	35.72	–	–

**3. Общие сведения об уточняемом земельном участке с кадастровым номером
59:32:0100001:1474**

№ п/п	Наименование характеристики земельного участка	Значение характеристики
1	2	3
1	Адрес земельного участка	–
	Местоположение земельного участка (при отсутствии присвоенного адреса)	Пермский край, Пермский район, Юго-Камский, коллективный сад №1
	Дополнительные сведения о местоположении земельного участка	–
2	Площадь земельного участка ± величина погрешности определения площади ($P \pm \Delta P$), м ²	508 кв.м ± 4.51 кв.м
3	Формула, примененная для расчета предельной допустимой погрешности определения площади земельного участка (ΔP), м ²	$\Delta P = 2 * 0.10 * \sqrt{508} * \sqrt{((1 + 1.04^2)/(2 * 1.04))} = 4.51$
4	Площадь земельного участка согласно сведениям Единого государственного реестра недвижимости ($P_{\text{кад}}$), м ²	560
5	Оценка расхождения P и $P_{\text{кад}}$ ($P - P_{\text{кад}}$), м ²	52 кв.м
6	Предельный минимальный и максимальный размеры земельного участка ($P_{\text{мин}}$ и $P_{\text{макс}}$), м ²	–
7	Кадастровый или иной номер (обозначение) здания, сооружения, объекта незавершенного строительства, расположенного на земельном участке	–
8	Иные сведения	–

Сведения об уточняемых земельных участках

**1. Сведения о характерных точках границы уточняемого земельного участка с кадастровым номером 59:32:0100001:1429
Зона № МСК-59 зона 2 Пермский край**

Обозначение характерных точек границ	Существующие координаты, м		Уточненные координаты, м		Метод определения координат	Средняя квадратиче ская погрешнос ть определени я координат характерно й точки (Mt), м	Формулы, примененные для расчета средней квадратическ ой погрешности определения координат характерной точки (Mt), м
	X	Y	X	Y			
1	2	3	4	5	6	7	8
н74	–	–	484726.4 8	2193837. 84	Метод спутников ых геодезичес ких измерений (определен ий)	0.10	$Mt=\sqrt{(0.07^2+0.07^2)}=0.10$
н77	–	–	484736.6 8	2193849. 04	Метод спутников ых геодезичес ких измерений (определен ий)	0.10	$Mt=\sqrt{(0.07^2+0.07^2)}=0.10$
н78	–	–	484713.7 6	2193872. 26	Метод спутников ых геодезичес ких измерений (определен ий)	0.10	$Mt=\sqrt{(0.07^2+0.07^2)}=0.10$
н76	–	–	484702.4 8	2193859. 55	Метод спутников ых геодезичес ких измерений (определен ий)	0.10	$Mt=\sqrt{(0.07^2+0.07^2)}=0.10$
н75	–	–	484711.8 6	2193850. 65	Метод спутников ых геодезичес ких измерений (определен ий)	0.10	$Mt=\sqrt{(0.07^2+0.07^2)}=0.10$
н74	–	–	484726.4	2193837.	Метод	0.10	$Mt=\sqrt{(0.07^2+0.07^2)}=0.10$

			8	84	спутниковых геодезических измерений (определенной)		.072)=0.10
--	--	--	---	----	----------------------------------------------------	--	------------

2. Сведения о частях границ уточняемого земельного участка с кадастровым номером 59:32:0100001:1429

Обозначение части границ		Горизонтальное проложение (S), м	Описание прохождения части границ	Отметка о наличии земельного спора о местоположении границ земельного участка
от т.	до т.			
1	2	3	4	5
н74	н77	15.15	–	–
н77	н78	32.63	–	–
н78	н76	16.99	–	–
н76	н75	12.93	–	–
н75	н74	19.44	–	–

3. Общие сведения об уточняемом земельном участке с кадастровым номером 59:32:0100001:1429

№ п/п	Наименование характеристики земельного участка	Значение характеристики
1	2	3
1	Адрес земельного участка	–
	Местоположение земельного участка (при отсутствии присвоенного адреса)	Пермский край, Пермский район, пос. Юго-Камский, кол. сад № 1, уч. 52
	Дополнительные сведения о местоположении земельного участка	–
2	Площадь земельного участка ± величина погрешности определения площади ($P \pm \Delta P$), м ²	527 кв.м ± 4.59 кв.м
3	Формула, примененная для расчета предельной допустимой погрешности определения площади земельного участка (ΔP), м ²	$\Delta P = 2 * 0.10 * \sqrt{527 * \sqrt{((1 + 1.01^2)/(2 * 1.01))}} = 4.59$
4	Площадь земельного участка согласно сведениям Единого государственного реестра недвижимости ($P_{\text{кад}}$), м ²	521
5	Оценка расхождения P и $P_{\text{кад}}$ ($P - P_{\text{кад}}$), м ²	6 кв.м
6	Предельный минимальный и максимальный размеры земельного участка ($P_{\text{мин}}$ и $P_{\text{макс}}$), м ²	600
7	Кадастровый или иной номер (обозначение) здания, сооружения, объекта незавершенного строительства, расположенного на земельном участке	–
8	Иные сведения	–

Сведения об уточняемых земельных участках

1. Сведения о характерных точках границы уточняемого земельного участка с кадастровым номером 59:32:0100001:1426 Зона № МСК-59 зона 2 Пермский край

Обозначение характерных точек границ	Существующие координаты, м		Уточненные координаты, м		Метод определения координат	Средняя квадратическая погрешность определения координат характерной точки (Mt), м	Формулы, примененные для расчета средней квадратической погрешности определения координат характерной точки (Mt), м
	X	Y	X	Y			
1	2	3	4	5	6	7	8
н77	–	–	484736.68	2193849.04	Метод спутниковых геодезических измерений (определений)	0.10	$Mt = \sqrt{(0.07^2 + 0.07^2)} = 0.10$
н79	–	–	484742.06	2193855.49	Метод спутниковых геодезических измерений (определений)	0.10	$Mt = \sqrt{(0.07^2 + 0.07^2)} = 0.10$
н80	–	–	484719.68	2193878.21	Метод спутниковых геодезических измерений (определений)	0.10	$Mt = \sqrt{(0.07^2 + 0.07^2)} = 0.10$
н78	–	–	484713.76	2193872.26	Метод спутниковых геодезических измерений (определений)	0.10	$Mt = \sqrt{(0.07^2 + 0.07^2)} = 0.10$
н77	–	–	484736.68	2193849.04	Метод спутниковых геодезических измерений (определений)	0.10	$Mt = \sqrt{(0.07^2 + 0.07^2)} = 0.10$

					измерений (определен ий)		
--	--	--	--	--	--------------------------------	--	--

**2. Сведения о частях границ уточняемого земельного участка с кадастровым номером
59:32:0100001:1426**

Обозначение части границ		Горизонтальное проложение (S), м	Описание прохождения части границ	Отметка о наличии земельного спора о местоположении границ земельного участка
от т.	до т.			
1	2	3	4	5
н77	н79	8.40	–	–
н79	н80	31.89	–	–
н80	н78	8.39	–	–
н78	н77	32.63	–	–

**3. Общие сведения об уточняемом земельном участке с кадастровым номером
59:32:0100001:1426**

№ п/п	Наименование характеристики земельного участка	Значение характеристики
1	2	3
1	Адрес земельного участка	–
	Местоположение земельного участка (при отсутствии присвоенного адреса)	Пермский край, р-н Пермский, с/п Юго-Камское, с.п. Юго-Камский, кол.сад №1, Участок 51
	Дополнительные сведения о местоположении земельного участка	–
2	Площадь земельного участка ± величина погрешности определения площади ($P \pm \Delta P$), м ²	270 кв.м ± 3.29 кв.м
3	Формула, примененная для расчета предельной допустимой погрешности определения площади земельного участка (ΔP), м ²	$\Delta P = 2 * 0.10 * \sqrt{270} * \sqrt{((1 + 1.03^2)/(2 * 1.03))} = 3.29$
4	Площадь земельного участка согласно сведениям Единого государственного реестра недвижимости ($P_{кад}$), м ²	260
5	Оценка расхождения P и $P_{кад}$ ($P - P_{кад}$), м ²	10 кв.м
6	Предельный минимальный и максимальный размеры земельного участка ($P_{мин}$ и $P_{макс}$), м ²	600
7	Кадастровый или иной номер (обозначение) здания, сооружения, объекта незавершенного строительства, расположенного на земельном участке	–
8	Иные сведения	–

Сведения об уточняемых земельных участках

**1. Сведения о характерных точках границы уточняемого земельного участка с кадастровым номером 59:32:0100001:1487
Зона № МСК-59 зона 2 Пермский край**

Обозначение характерных точек границ	Существующие координаты, м		Уточненные координаты, м		Метод определения координат	Средняя квадратиче ская погрешнос ть определени я координат характерно й точки (Mt), м	Формулы, примененные для расчета средней квадратическ ой погрешности определения координат характерной точки (Mt), м
	X	Y	X	Y			
1	2	3	4	5	6	7	8
н79	–	–	484742.0 6	2193855. 49	Метод спутников ых геодезичес ких измерений (определен ий)	0.10	$Mt=\sqrt{(0.07^2+0.07^2)}=0.10$
н81	–	–	484753.9 3	2193868. 76	Метод спутников ых геодезичес ких измерений (определен ий)	0.10	$Mt=\sqrt{(0.07^2+0.07^2)}=0.10$
н82	–	–	484735.0 6	2193892. 52	Метод спутников ых геодезичес ких измерений (определен ий)	0.10	$Mt=\sqrt{(0.07^2+0.07^2)}=0.10$
н80	–	–	484719.6 8	2193878. 21	Метод спутников ых геодезичес ких измерений (определен ий)	0.10	$Mt=\sqrt{(0.07^2+0.07^2)}=0.10$
н79	–	–	484742.0 6	2193855. 49	Метод спутников ых геодезичес ких измерений (определен ий)	0.10	$Mt=\sqrt{(0.07^2+0.07^2)}=0.10$

2. Сведения о частях границ уточняемого земельного участка с кадастровым номером

59:32:0100001:1487

Обозначение части границ		Горизонтальное проложение (S), м	Описание прохождения части границ	Отметка о наличии земельного спора о местоположении границ земельного участка
от г.	до г.			
1	2	3	4	5
н79	н81	17.80	–	–
н81	н82	30.34	–	–
н82	н80	21.01	–	–
н80	н79	31.89	–	–

3. Общие сведения об уточняемом земельном участке с кадастровым номером 59:32:0100001:1487

№ п/п	Наименование характеристики земельного участка	Значение характеристики
1	2	3
1	Адрес земельного участка	–
	Местоположение земельного участка (при отсутствии присвоенного адреса)	Пермский край, р-н Пермский, пгт Юго-Камский, ст.пос Восточный, коллективный сад №1
	Дополнительные сведения о местоположении земельного участка	–
2	Площадь земельного участка ± величина погрешности определения площади ($P \pm \Delta P$), м ²	601 кв.м ± 4.91 кв.м
3	Формула, примененная для расчета предельной допустимой погрешности определения площади земельного участка (ΔP), м ²	$\Delta P = 2 * 0.10 * \sqrt{601} * \sqrt{((1 + 1.08^2)/(2 * 1.08))} = 4.91$
4	Площадь земельного участка согласно сведениям Единого государственного реестра недвижимости ($P_{\text{кад}}$), м ²	600
5	Оценка расхождения P и $P_{\text{кад}}$ ($P - P_{\text{кад}}$), м ²	1 кв.м
6	Предельный минимальный и максимальный размеры земельного участка ($P_{\text{мин}}$ и $P_{\text{макс}}$), м ²	600
7	Кадастровый или иной номер (обозначение) здания, сооружения, объекта незавершенного строительства, расположенного на земельном участке	–
8	Иные сведения	–

Сведения об уточняемых земельных участках

**1. Сведения о характерных точках границы уточняемого земельного участка с кадастровым номером 59:32:0100001:1462
Зона № МСК-59 зона 2 Пермский край**

Обозначение характерных точек границ	Существующие координаты, м	Уточненные координаты, м	Метод определения координат	Средняя квадратическая погрешность	Формулы, примененные для расчета средней квадратической погрешности

	X	Y	X	Y		определени я координат характерно й точки (Mt), м	ой погрешности определения координат характерной точки (Mt), м
1	2	3	4	5	6	7	8
н84	–	–	484771.0 7	2193882. 89	Метод спутников ых геодезичес ких измерений (определен ий)	0.10	$Mt=\sqrt{(0.07^2+0..07^2)}=0.10$
н85	–	–	484749.3 1	2193906. 48	Метод спутников ых геодезичес ких измерений (определен ий)	0.10	$Mt=\sqrt{(0.07^2+0..07^2)}=0.10$
н86	–	–	484740.1 5	2193897. 56	Метод спутников ых геодезичес ких измерений (определен ий)	0.10	$Mt=\sqrt{(0.07^2+0..07^2)}=0.10$
н83	–	–	484762.1 0	2193874. 64	Метод спутников ых геодезичес ких измерений (определен ий)	0.10	$Mt=\sqrt{(0.07^2+0..07^2)}=0.10$
н84	–	–	484771.0 7	2193882. 89	Метод спутников ых геодезичес ких измерений (определен ий)	0.10	$Mt=\sqrt{(0.07^2+0..07^2)}=0.10$

**2. Сведения о частях границ уточняемого земельного участка с кадастровым номером
59:32:0100001:1462**

Обозначение части границ		Горизонтальное проложение (S), м	Описание прохождения части границ	Отметка о наличии земельного спора о местоположении границ земельного участка
от т.	до т.			

						(Mt), м	точки (Mt), м
1	2	3	4	5	6	7	8
н84	–	–	484771.0 7	2193882. 89	Метод спутниковых геодезических измерений (определений)	0.10	$Mt=\sqrt{(0.07^2+0.07^2)}=0.10$
н87	–	–	484785.4 4	2193897. 70	Метод спутниковых геодезических измерений (определений)	0.10	$Mt=\sqrt{(0.07^2+0.07^2)}=0.10$
н88	–	–	484763.5 7	2193920. 67	Метод спутниковых геодезических измерений (определений)	0.10	$Mt=\sqrt{(0.07^2+0.07^2)}=0.10$
н85	–	–	484749.3 1	2193906. 48	Метод спутниковых геодезических измерений (определений)	0.10	$Mt=\sqrt{(0.07^2+0.07^2)}=0.10$
н84	–	–	484771.0 7	2193882. 89	Метод спутниковых геодезических измерений (определений)	0.10	$Mt=\sqrt{(0.07^2+0.07^2)}=0.10$

2. Сведения о частях границ уточняемого земельного участка с кадастровым номером 59:32:0100001:1432

Обозначение части границ		Горизонтальное проложение (S), м	Описание прохождения части границ	Отметка о наличии земельного спора о местоположении границ земельного участка
от г.	до г.			
1	2	3	4	5
н84	н87	20.64	–	–

н89	–	–	484792.5 7	2193904. 50	Метод спутниковых геодезических измерений (определений)	0.10	$Mt=\sqrt{(0.07^2+0.07^2)}=0.10$
н90	–	–	484770.7 7	2193927. 75	Метод спутниковых геодезических измерений (определений)	0.10	$Mt=\sqrt{(0.07^2+0.07^2)}=0.10$
н88	–	–	484763.5 7	2193920. 67	Метод спутниковых геодезических измерений (определений)	0.10	$Mt=\sqrt{(0.07^2+0.07^2)}=0.10$
н87	–	–	484785.4 4	2193897. 70	Метод спутниковых геодезических измерений (определений)	0.10	$Mt=\sqrt{(0.07^2+0.07^2)}=0.10$
н89	–	–	484792.5 7	2193904. 50	Метод спутниковых геодезических измерений (определений)	0.10	$Mt=\sqrt{(0.07^2+0.07^2)}=0.10$

2. Сведения о частях границ уточняемого земельного участка с кадастровым номером 59:32:0100001:1488

Обозначение части границ		Горизонтальное проложение (S), м	Описание прохождения части границ	Отметка о наличии земельного спора о местоположении границ земельного участка
от т.	до т.			
1	2	3	4	5
н89	н90	31.87	–	–
н90	н88	10.10	–	–
н88	н87	31.72	–	–
н87	н89	9.85	–	–

3. Общие сведения об уточняемом земельном участке с кадастровым номером 59:32:0100001:1488

№ п/п	Наименование характеристики земельного участка	Значение характеристики
1	2	3
1	Адрес земельного участка	–
	Местоположение земельного участка (при отсутствии присвоенного адреса)	Пермский край, р-н Пермский, пгт. Юго-Камский, ст.пос Восточный
	Дополнительные сведения о местоположении земельного участка	–
2	Площадь земельного участка ± величина погрешности определения площади ($P \pm \Delta P$), м ²	317 кв.м ± 3.56 кв.м
3	Формула, примененная для расчета предельной допустимой погрешности определения площади земельного участка (ΔP), м ²	$\Delta P = 2 * 0.10 * \sqrt{317 * \sqrt{((1 + 1.04^2)/(2 * 1.04))}} = 3.56$
4	Площадь земельного участка согласно сведениям Единого государственного реестра недвижимости ($P_{\text{кад}}$), м ²	320
5	Оценка расхождения P и $P_{\text{кад}}$ ($P - P_{\text{кад}}$), м ²	3 кв.м
6	Предельный минимальный и максимальный размеры земельного участка ($P_{\text{мин}}$ и $P_{\text{макс}}$), м ²	–
7	Кадастровый или иной номер (обозначение) здания, сооружения, объекта незавершенного строительства, расположенного на земельном участке	–
8	Иные сведения	–

Сведения об уточняемых земельных участках

1. Сведения о характерных точках границы уточняемого земельного участка с кадастровым номером 59:32:0100001:1461 Зона № МСК-59 зона 2 Пермский край

Обозначение характерных точек границ	Существующие координаты, м		Уточненные координаты, м		Метод определения координат	Средняя квадратическая погрешность определения координат характерной точки (Mt), м	Формулы, примененные для расчета средней квадратической погрешности определения координат характерной точки (Mt), м
	X	Y	X	Y			
1	2	3	4	5	6	7	8
н91	–	–	484803.4 2	2193914. 84	Метод спутниковых геодезических измерений	0.10	$Mt = \sqrt{(0.07^2 + 0.07^2)} = 0.10$

					(определен ий)		
н92	–	–	484782.0 9	2193938. 92	Метод спутников ых геодезичес ких измерений (определен ий)	0.10	$Mt=\sqrt{(0.07^2+0..07^2)}=0.10$
н90	–	–	484770.7 7	2193927. 75	Метод спутников ых геодезичес ких измерений (определен ий)	0.10	$Mt=\sqrt{(0.07^2+0..07^2)}=0.10$
н89	–	–	484792.5 7	2193904. 50	Метод спутников ых геодезичес ких измерений (определен ий)	0.10	$Mt=\sqrt{(0.07^2+0..07^2)}=0.10$
н91	–	–	484803.4 2	2193914. 84	Метод спутников ых геодезичес ких измерений (определен ий)	0.10	$Mt=\sqrt{(0.07^2+0..07^2)}=0.10$

**2. Сведения о частях границ уточняемого земельного участка с кадастровым номером
59:32:0100001:1461**

Обозначение части границ		Горизонтальное положение (S), м	Описание прохождения части границ	Отметка о наличии земельного спора о местоположении границ земельного участка
от т.	до т.			
1	2	3	4	5
н91	н92	32.17	–	–
н92	н90	15.90	–	–
н90	н89	31.87	–	–
н89	н91	14.99	–	–

**3. Общие сведения об уточняемом земельном участке с кадастровым номером
59:32:0100001:1461**

№ п/п	Наименование характеристики земельного участка	Значение характеристики
1	2	3
1	Адрес земельного участка	–
	Местоположение земельного участка (при отсутствии присвоенного	Пермский край, Пермский район, п. Юго- Камский, снт "Восточный", участок № 48

	адреса)	
	Дополнительные сведения о местоположении земельного участка	–
2	Площадь земельного участка ± величина погрешности определения площади ($P \pm \Delta P$), м ²	494 кв.м ± 4.45 кв.м
3	Формула, примененная для расчета предельной допустимой погрешности определения площади земельного участка (ΔP), м ²	$\Delta P = 2 * 0.10 * \sqrt{494} * \sqrt{((1 + 1.05^2)/(2 * 1.05))} = 4.45$
4	Площадь земельного участка согласно сведениям Единого государственного реестра недвижимости ($P_{\text{кад}}$), м ²	500
5	Оценка расхождения P и $P_{\text{кад}}$ ($P - P_{\text{кад}}$), м ²	6 кв.м
6	Предельный минимальный и максимальный размеры земельного участка ($P_{\text{мин}}$ и $P_{\text{макс}}$), м ²	–
7	Кадастровый или иной номер (обозначение) здания, сооружения, объекта незавершенного строительства, расположенного на земельном участке	–
8	Иные сведения	–

Сведения об уточняемых земельных участках

1. Сведения о характерных точках границы уточняемого земельного участка с кадастровым номером 59:32:0100001:1460 Зона № МСК-59 зона 2 Пермский край

Обозначение характерных точек границ	Существующие координаты, м		Уточненные координаты, м		Метод определения координат	Средняя квадратическая погрешность определения координат характерной точки (Mt), м	Формулы, примененные для расчета средней квадратической погрешности определения координат характерной точки (Mt), м
	X	Y	X	Y			
1	2	3	4	5	6	7	8
н91	–	–	484803.4 2	2193914. 84	Метод спутниковых геодезических измерений (определений)	0.10	$Mt = \sqrt{(0.07^2 + 0.07^2)} = 0.10$
н93	–	–	484814.3 6	2193925. 81	Метод спутниковых	0.10	$Mt = \sqrt{(0.07^2 + 0.07^2)} = 0.10$

					геодезических измерений (определений)		
н94	–	–	484793.16	2193949.73	Метод спутниковых геодезических измерений (определений)	0.10	$Mt=\sqrt{(0.07^2+0.07^2)}=0.10$
н92	–	–	484782.09	2193938.92	Метод спутниковых геодезических измерений (определений)	0.10	$Mt=\sqrt{(0.07^2+0.07^2)}=0.10$
н91	–	–	484803.42	2193914.84	Метод спутниковых геодезических измерений (определений)	0.10	$Mt=\sqrt{(0.07^2+0.07^2)}=0.10$

2. Сведения о частях границ уточняемого земельного участка с кадастровым номером 59:32:0100001:1460

Обозначение части границ		Горизонтальное проложение (S), м	Описание прохождения части границ	Отметка о наличии земельного спора о местоположении границ земельного участка
от т.	до т.			
1	2	3	4	5
н91	н93	15.49	–	–
н93	н94	31.96	–	–
н94	н92	15.47	–	–
н92	н91	32.17	–	–

3. Общие сведения об уточняемом земельном участке с кадастровым номером 59:32:0100001:1460

№ п/п	Наименование характеристики земельного участка	Значение характеристики
1	2	3
1	Адрес земельного участка	–
	Местоположение земельного участка (при отсутствии присвоенного адреса)	Пермский край, р-н Пермский, с/п Юго-камское, пгт. Юго-Камский, с/т "Восточный"
	Дополнительные сведения о местоположении земельного участка	–
2	Площадь земельного участка ± величина погрешности определения	496 кв.м ± 4.46 кв.м

	площади ($P \pm \Delta P$), м ²	
3	Формула, примененная для расчета предельной допустимой погрешности определения площади земельного участка (ΔP), м ²	$\Delta P = 2 * 0.10 * \sqrt{496} * \sqrt{((1 + 1.08^2)/(2 * 1.08))} = 4.46$
4	Площадь земельного участка согласно сведениям Единого государственного реестра недвижимости ($P_{\text{кад}}$), м ²	530
5	Оценка расхождения P и $P_{\text{кад}}$ ($P - P_{\text{кад}}$), м ²	34 кв.м
6	Предельный минимальный и максимальный размеры земельного участка ($P_{\text{мин}}$ и $P_{\text{макс}}$), м ²	–
7	Кадастровый или иной номер (обозначение) здания, сооружения, объекта незавершенного строительства, расположенного на земельном участке	–
8	Иные сведения	–

Сведения об уточняемых земельных участках

1. Сведения о характерных точках границы уточняемого земельного участка с кадастровым номером 59:32:0100001:1492 Зона № МСК-59 зона 2 Пермский край

Обозначение характерных точек границ	Существующие координаты, м		Уточненные координаты, м		Метод определения координат	Средняя квадратическая погрешность определения координат характерной точки (Mt), м	Формулы, примененные для расчета средней квадратической погрешности определения координат характерной точки (Mt), м
	X	Y	X	Y			
1	2	3	4	5	6	7	8
52	–	–	484827.23	2193938.16	Метод спутниковых геодезических измерений (определений)	0.10	$Mt = \sqrt{(0.07^2 + 0.07^2)} = 0.10$
55	–	–	484804.62	2193962.10	Метод спутниковых геодезических измерений (определений)	0.10	$Mt = \sqrt{(0.07^2 + 0.07^2)} = 0.10$

н94	–	–	484793.1 6	2193949. 73	Метод спутниковых геодезических измерений (определений)	0.10	$Mt=\sqrt{(0.07^2+0.07^2)}=0.10$
н93	–	–	484814.3 6	2193925. 81	Метод спутниковых геодезических измерений (определений)	0.10	$Mt=\sqrt{(0.07^2+0.07^2)}=0.10$
52	–	–	484827.2 3	2193938. 16	Метод спутниковых геодезических измерений (определений)	0.10	$Mt=\sqrt{(0.07^2+0.07^2)}=0.10$

2. Сведения о частях границ уточняемого земельного участка с кадастровым номером 59:32:0100001:1492

Обозначение части границ		Горизонтальное проложение (S), м	Описание прохождения части границ	Отметка о наличии земельного спора о местоположении границ земельного участка
от т.	до т.			
1	2	3	4	5
52	55	32.93	–	–
55	н94	16.86	–	–
н94	н93	31.96	–	–
н93	52	17.84	–	–

3. Общие сведения об уточняемом земельном участке с кадастровым номером 59:32:0100001:1492

№ п/п	Наименование характеристики земельного участка	Значение характеристики
1	2	3
1	Адрес земельного участка	–
	Местоположение земельного участка (при отсутствии присвоенного адреса)	Пермский край, р-н Пермский, с/п Юго-Камское, с.п. Юго-Камский, снт Восточный
	Дополнительные сведения о местоположении земельного участка	–
2	Площадь земельного участка ± величина погрешности определения площади ($P \pm \Delta P$), м ²	562 кв.м ± 4.75 кв.м
3	Формула, примененная для расчета предельной допустимой погрешности определения площади земельного участка (ΔP), м ²	$\Delta P = 2 * 0.10 * \sqrt{562} * \sqrt{((1 + 1.07^2)/(2 * 1.07))} = 4.75$

4	Площадь земельного участка согласно сведениям Единого государственного реестра недвижимости ($P_{\text{кад}}$), м^2	540
5	Оценка расхождения P и $P_{\text{кад}}$ ($P - P_{\text{кад}}$), м^2	22 кв.м
6	Предельный минимальный и максимальный размеры земельного участка ($P_{\text{мин}}$ и $P_{\text{макс}}$), м^2	600
7	Кадастровый или иной номер (обозначение) здания, сооружения, объекта незавершенного строительства, расположенного на земельном участке	59:32:0010001:232
8	Иные сведения	–

Сведения об уточняемых земельных участках

1. Сведения о характерных точках границы уточняемого земельного участка с кадастровым номером 59:32:0100001:1489 Зона № МСК-59 зона 2 Пермский край

Обозначение характерных точек границ	Существующие координаты, м		Уточненные координаты, м		Метод определения координат	Средняя квадратическая погрешность определения координат характерной точки (Mt), м	Формулы, примененные для расчета средней квадратической погрешности определения координат характерной точки (Mt), м
	X	Y	X	Y			
1	2	3	4	5	6	7	8
53	–	–	484842.49	2193952.12	Метод спутниковых геодезических измерений (определений)	0.10	$Mt = \sqrt{(0.07^2 + 0.07^2)} = 0.10$
56	–	–	484855.23	2193965.25	Метод спутниковых геодезических измерений (определений)	0.10	$Mt = \sqrt{(0.07^2 + 0.07^2)} = 0.10$
59	–	–	484832.53	2193989.86	Метод спутниковых геодезических измерений (определений)	0.10	$Mt = \sqrt{(0.07^2 + 0.07^2)} = 0.10$

					измерений (определен ий)		
54	–	–	484820.0 8	2193976. 27	Метод спутников ых геодезичес ких измерений (определен ий)	0.10	$Mt=\sqrt{(0.07^2+0.07^2)}=0.10$
53	–	–	484842.4 9	2193952. 12	Метод спутников ых геодезичес ких измерений (определен ий)	0.10	$Mt=\sqrt{(0.07^2+0.07^2)}=0.10$

**2. Сведения о частях границ уточняемого земельного участка с кадастровым номером
59:32:0100001:1489**

Обозначение части границ		Горизонтальное проложение (S), м	Описание прохождения части границ	Отметка о наличии земельного спора о местоположении границ земельного участка
от г.	до г.			
1	2	3	4	5
53	56	18.29	–	–
56	59	33.48	–	–
59	54	18.43	–	–
54	53	32.95	–	–

**3. Общие сведения об уточняемом земельном участке с кадастровым номером
59:32:0100001:1489**

№ п/п	Наименование характеристики земельного участка	Значение характеристики
1	2	3
1	Адрес земельного участка	–
	Местоположение земельного участка (при отсутствии присвоенного адреса)	Пермский край, р-н Пермский, пгт. Юго-Камский, ст.пос Восточный
	Дополнительные сведения о местоположении земельного участка	–
2	Площадь земельного участка ± величина погрешности определения площади ($P \pm \Delta P$), м ²	608 кв.м ± 4.94 кв.м
3	Формула, примененная для расчета предельной допустимой погрешности определения площади земельного участка (ΔP), м ²	$\Delta P = 2 * 0.10 * \sqrt{608 * \sqrt{((1 + 1.07^2)/(2 * 1.07))}} = 4.94$
4	Площадь земельного участка согласно сведениям Единого государственного реестра недвижимости ($P_{\text{кад}}$), м ²	600
5	Оценка расхождения P и $P_{\text{кад}}$ ($P -$	8 кв.м

	$P_{\text{кад}}, \text{ м}^2$	
6	Предельный минимальный и максимальный размеры земельного участка ($P_{\text{мин}}$ и $P_{\text{макс}}$), м^2	600
7	Кадастровый или иной номер (обозначение) здания, сооружения, объекта незавершенного строительства, расположенного на земельном участке	–
8	Иные сведения	–

Сведения об уточняемых земельных участках

1. Сведения о характерных точках границы уточняемого земельного участка с кадастровым номером 59:32:0100001:1510 Зона № МСК-59 зона 2 Пермский край

Обозначение характерных точек границ	Существующие координаты, м		Уточненные координаты, м		Метод определения координат	Средняя квадратическая погрешность определения координат характерной точки (Mt), м	Формулы, примененные для расчета средней квадратической погрешности определения координат характерной точки (Mt), м
	X	Y	X	Y			
1	2	3	4	5	6	7	8
н95	–	–	484875.76	2193985.39	Метод спутниковых геодезических измерений (определений)	0.10	$Mt = \sqrt{(0.07^2 + 0.07^2)} = 0.10$
н96	–	–	484853.26	2194010.18	Метод спутниковых геодезических измерений (определений)	0.10	$Mt = \sqrt{(0.07^2 + 0.07^2)} = 0.10$
58	–	–	484843.65	2194000.76	Метод спутниковых геодезических измерений (определений)	0.10	$Mt = \sqrt{(0.07^2 + 0.07^2)} = 0.10$
57	–	–	484866.70	2193976.50	Метод спутниковых	0.10	$Mt = \sqrt{(0.07^2 + 0.07^2)} = 0.10$

					ых геодезических измерений (определений)		
н95	–	–	484875.76	2193985.39	Метод спутниковых геодезических измерений (определений)	0.10	$Mt = \sqrt{(0.07^2 + 0.07^2)} = 0.10$

2. Сведения о частях границ уточняемого земельного участка с кадастровым номером 59:32:0100001:1510

Обозначение части границ		Горизонтальное проложение (S), м	Описание прохождения части границ	Отметка о наличии земельного спора о местоположении границ земельного участка
от т.	до т.			
1	2	3	4	5
н95	н96	33.48	–	–
н96	58	13.46	–	–
58	57	33.46	–	–
57	н95	12.69	–	–

3. Общие сведения об уточняемом земельном участке с кадастровым номером 59:32:0100001:1510

№ п/п	Наименование характеристики земельного участка	Значение характеристики
1	2	3
1	Адрес земельного участка	–
	Местоположение земельного участка (при отсутствии присвоенного адреса)	Пермский край, Пермский район, п. Юго-Камский, кол. сад № 1 уч. №42
	Дополнительные сведения о местоположении земельного участка	–
2	Площадь земельного участка ± величина погрешности определения площади ($P \pm \Delta P$), м ²	437 кв.м ± 4.18 кв.м
3	Формула, примененная для расчета предельной допустимой погрешности определения площади земельного участка (ΔP), м ²	$\Delta P = 2 * 0.10 * \sqrt{437} * \sqrt{((1 + 1.05^2)/(2 * 1.05))} = 4.18$
4	Площадь земельного участка согласно сведениям Единого государственного реестра недвижимости ($P_{\text{кад}}$), м ²	437
5	Оценка расхождения P и $P_{\text{кад}}$ ($P - P_{\text{кад}}$), м ²	0 кв.м
6	Предельный минимальный и максимальный размеры земельного участка ($P_{\text{мин}}$ и $P_{\text{макс}}$), м ²	–
7	Кадастровый или иной номер	–

	(обозначение) здания, сооружения, объекта незавершенного строительства, расположенного на земельном участке	
8	Иные сведения	–

Сведения об уточняемых земельных участках

**1. Сведения о характерных точках границы уточняемого земельного участка с кадастровым номером 59:32:0100001:1457
Зона № МСК-59 зона 2 Пермский край**

Обозначение характерных точек границ	Существующие координаты, м		Уточненные координаты, м		Метод определения координат	Средняя квадратическая погрешность определения координат характерной точки (Mt), м	Формулы, примененные для расчета средней квадратической погрешности определения координат характерной точки (Mt), м
	X	Y	X	Y			
1	2	3	4	5	6	7	8
н95	–	–	484875.76	2193985.39	Метод спутниковых геодезических измерений (определений)	0.10	$Mt = \sqrt{(0.07^2 + 0.07^2)} = 0.10$
н97	–	–	484885.67	2193995.76	Метод спутниковых геодезических измерений (определений)	0.10	$Mt = \sqrt{(0.07^2 + 0.07^2)} = 0.10$
н98	–	–	484862.61	2194019.40	Метод спутниковых геодезических измерений (определений)	0.10	$Mt = \sqrt{(0.07^2 + 0.07^2)} = 0.10$
н96	–	–	484853.26	2194010.18	Метод спутниковых геодезических измерений (определений)	0.10	$Mt = \sqrt{(0.07^2 + 0.07^2)} = 0.10$

н95	–	–	484875.7 6	2193985. 39	Метод спутниковых геодезических измерений (определений)	0.10	$Mt = \sqrt{(0.07^2 + 0.07^2)} = 0.10$
-----	---	---	---------------	----------------	---------------------------------------------------------	------	----------------------------------------

2. Сведения о частях границ уточняемого земельного участка с кадастровым номером 59:32:0100001:1457

Обозначение части границ		Горизонтальное проложение (S), м	Описание прохождения части границ	Отметка о наличии земельного спора о местоположении границ земельного участка
от т.	до т.			
1	2	3	4	5
н95	н97	14.34	–	–
н97	н98	33.02	–	–
н98	н96	13.13	–	–
н96	н95	33.48	–	–

3. Общие сведения об уточняемом земельном участке с кадастровым номером 59:32:0100001:1457

№ п/п	Наименование характеристики земельного участка	Значение характеристики
1	2	3
1	Адрес земельного участка	–
	Местоположение земельного участка (при отсутствии присвоенного адреса)	Пермский край, р-н Пермский, с/п Юго-Камское, с.п. Юго-Камский, снт "Восточный", участок № 41
	Дополнительные сведения о местоположении земельного участка	–
2	Площадь земельного участка ± величина погрешности определения площади ($P \pm \Delta P$), м ²	456 кв.м ± 4.27 кв.м
3	Формула, примененная для расчета предельной допустимой погрешности определения площади земельного участка (ΔP), м ²	$\Delta P = 2 * 0.10 * \sqrt{456} * \sqrt{((1 + 1.05^2)/(2 * 1.05))} = 4.27$
4	Площадь земельного участка согласно сведениям Единого государственного реестра недвижимости ($P_{\text{кад}}$), м ²	430
5	Оценка расхождения P и $P_{\text{кад}}$ ($P - P_{\text{кад}}$), м ²	26 кв.м
6	Предельный минимальный и максимальный размеры земельного участка ($P_{\text{мин}}$ и $P_{\text{макс}}$), м ²	600
7	Кадастровый или иной номер (обозначение) здания, сооружения, объекта незавершенного строительства, расположенного на земельном участке	–
8	Иные сведения	–

Сведения об уточняемых земельных участках

1. Сведения о характерных точках границы уточняемого земельного участка с кадастровым номером 59:32:0100001:1456 Зона № МСК-59 зона 2 Пермский край

Обозначение характерных точек границ	Существующие координаты, м		Уточненные координаты, м		Метод определения координат	Средняя квадратиче ская погрешнос ть определени я координат характерно й точки (Mt), м	Формулы, примененные для расчета средней квадратическ ой погрешности определения координат характерной точки (Mt), м
	X	Y	X	Y			
1	2	3	4	5	6	7	8
н97	–	–	484885.6 7	2193995. 76	Метод спутников ых геодезичес ких измерений (определен ий)	0.10	$Mt=\sqrt{(0.07^2+0.07^2)}=0.10$
н99	–	–	484894.8 9	2194005. 44	Метод спутников ых геодезичес ких измерений (определен ий)	0.10	$Mt=\sqrt{(0.07^2+0.07^2)}=0.10$
н100	–	–	484872.0 5	2194028. 68	Метод спутников ых геодезичес ких измерений (определен ий)	0.10	$Mt=\sqrt{(0.07^2+0.07^2)}=0.10$
н98	–	–	484862.6 1	2194019. 40	Метод спутников ых геодезичес ких измерений (определен ий)	0.10	$Mt=\sqrt{(0.07^2+0.07^2)}=0.10$
н97	–	–	484885.6 7	2193995. 76	Метод спутников ых геодезичес ких	0.10	$Mt=\sqrt{(0.07^2+0.07^2)}=0.10$

					измерений (определен ий)		
--	--	--	--	--	--------------------------------	--	--

**2. Сведения о частях границ уточняемого земельного участка с кадастровым номером
59:32:0100001:1456**

Обозначение части границ		Горизонтальное проложение (S), м	Описание прохождения части границ	Отметка о наличии земельного спора о местоположении границ земельного участка
от г.	до г.			
1	2	3	4	5
н97	н99	13.37	–	–
н99	н100	32.58	–	–
н100	н98	13.24	–	–
н98	н97	33.02	–	–

**3. Общие сведения об уточняемом земельном участке с кадастровым номером
59:32:0100001:1456**

№ п/п	Наименование характеристики земельного участка	Значение характеристики
1	2	3
1	Адрес земельного участка	–
	Местоположение земельного участка (при отсутствии присвоенного адреса)	Пермский край, р-н Пермский, с/п Юго-Камское, п. Юго-Камский, коллективный сад № 1, участок № 40
	Дополнительные сведения о местоположении земельного участка	–
2	Площадь земельного участка ± величина погрешности определения площади ($P \pm \Delta P$), м ²	436 кв.м ± 4.18 кв.м
3	Формула, примененная для расчета предельной допустимой погрешности определения площади земельного участка (ΔP), м ²	$\Delta P = 2 * 0.10 * \sqrt{436} * \sqrt{((1 + 1.02^2)/(2 * 1.02))} = 4.18$
4	Площадь земельного участка согласно сведениям Единого государственного реестра недвижимости ($P_{\text{кад}}$), м ²	440
5	Оценка расхождения P и $P_{\text{кад}}$ ($P - P_{\text{кад}}$), м ²	4 кв.м
6	Предельный минимальный и максимальный размеры земельного участка ($P_{\text{мин}}$ и $P_{\text{макс}}$), м ²	–
7	Кадастровый или иной номер (обозначение) здания, сооружения, объекта незавершенного строительства, расположенного на земельном участке	–
8	Иные сведения	–

Сведения об уточняемых земельных участках

**1. Сведения о характерных точках границы уточняемого земельного участка с кадастровым номером 59:32:0100001:1430
Зона № МСК-59 зона 2 Пермский край**

Обозначение характерных точек границ	Существующие координаты, м		Уточненные координаты, м		Метод определения координат	Средняя квадратиче ская погрешнос ть определени я координат характерно й точки (Mt), м	Формулы, примененные для расчета средней квадратическ ой погрешности определения координат характерной точки (Mt), м
	X	Y	X	Y			
1	2	3	4	5	6	7	8
н101	–	–	484697.1 2	2193860. 86	Метод спутников ых геодезичес ких измерений (определен ий)	0.10	$Mt=\sqrt{(0.07^2+0..07^2)}=0.10$
н102	–	–	484675.4 3	2193886. 48	Метод спутников ых геодезичес ких измерений (определен ий)	0.10	$Mt=\sqrt{(0.07^2+0..07^2)}=0.10$
н103	–	–	484670.5 9	2193881. 66	Метод спутников ых геодезичес ких измерений (определен ий)	0.10	$Mt=\sqrt{(0.07^2+0..07^2)}=0.10$
65	–	–	484662.8 4	2193875. 04	Метод спутников ых геодезичес ких измерений (определен ий)	0.10	$Mt=\sqrt{(0.07^2+0..07^2)}=0.10$
64	–	–	484685.6 6	2193850. 51	Метод спутников ых геодезичес ких измерений (определен ий)	0.10	$Mt=\sqrt{(0.07^2+0..07^2)}=0.10$
н101	–	–	484697.1	2193860.	Метод	0.10	$Mt=\sqrt{(0.07^2+0.$

			2	86	спутниковых геодезических измерений (определенной)		.07²)=0.10
--	--	--	---	----	----------------------------------------------------	--	------------

2. Сведения о частях границ уточняемого земельного участка с кадастровым номером 59:32:0100001:1430

Обозначение части границ		Горизонтальное проложение (S), м	Описание прохождения части границ	Отметка о наличии земельного спора о местоположении границ земельного участка
от т.	до т.			
1	2	3	4	5
н101	н102	33.57	–	–
н102	н103	6.83	–	–
н103	65	10.19	–	–
65	64	33.50	–	–
64	н101	15.44	–	–

3. Общие сведения об уточняемом земельном участке с кадастровым номером 59:32:0100001:1430

№ п/п	Наименование характеристики земельного участка	Значение характеристики
1	2	3
1	Адрес земельного участка	–
	Местоположение земельного участка (при отсутствии присвоенного адреса)	Пермский край, р-н Пермский, г/пос Юго-Камское, рп. Юго-Камский, снт Восточный, участок 64
	Дополнительные сведения о местоположении земельного участка	–
2	Площадь земельного участка ± величина погрешности определения площади ($P \pm \Delta P$), м ²	541 кв.м ± 4.65 кв.м
3	Формула, примененная для расчета предельной допустимой погрешности определения площади земельного участка (ΔP), м ²	$\Delta P = 2 * 0.10 * \sqrt{541} * \sqrt{((1 + 1.05^2)/(2 * 1.05))} = 4.65$
4	Площадь земельного участка согласно сведениям Единого государственного реестра недвижимости ($P_{\text{кад}}$), м ²	511
5	Оценка расхождения P и $P_{\text{кад}}$ ($P - P_{\text{кад}}$), м ²	30 кв.м
6	Предельный минимальный и максимальный размеры земельного участка ($P_{\text{мин}}$ и $P_{\text{макс}}$), м ²	600
7	Кадастровый или иной номер (обозначение) здания, сооружения, объекта незавершенного строительства, расположенного на земельном участке	–
8	Иные сведения	–

Сведения об уточняемых земельных участках

1. Сведения о характерных точках границы уточняемого земельного участка с кадастровым номером 59:32:0100001:1425 Зона № МСК-59 зона 2 Пермский край

Обозначение характерных точек границ	Существующие координаты, м		Уточненные координаты, м		Метод определения координат	Средняя квадратическая погрешность определения координат характерной точки (Mt), м	Формулы, примененные для расчета средней квадратической погрешности определения координат характерной точки (Mt), м
	X	Y	X	Y			
1	2	3	4	5	6	7	8
н104	–	–	484705.99	2193868.92	Метод спутниковых геодезических измерений (определений)	0.10	$Mt = \sqrt{(0.07^2 + 0.07^2)} = 0.10$
н105	–	–	484682.33	2193893.37	Метод спутниковых геодезических измерений (определений)	0.10	$Mt = \sqrt{(0.07^2 + 0.07^2)} = 0.10$
н102	–	–	484675.43	2193886.48	Метод спутниковых геодезических измерений (определений)	0.10	$Mt = \sqrt{(0.07^2 + 0.07^2)} = 0.10$
н101	–	–	484697.12	2193860.86	Метод спутниковых геодезических измерений (определений)	0.10	$Mt = \sqrt{(0.07^2 + 0.07^2)} = 0.10$
н104	–	–	484705.99	2193868.92	Метод спутниковых геодезических измерений (определений)	0.10	$Mt = \sqrt{(0.07^2 + 0.07^2)} = 0.10$

					измерений (определен ий)		
--	--	--	--	--	--------------------------------	--	--

**2. Сведения о частях границ уточняемого земельного участка с кадастровым номером
59:32:0100001:1425**

Обозначение части границ		Горизонтальное проложение (S), м	Описание прохождения части границ	Отметка о наличии земельного спора о местоположении границ земельного участка
от г.	до г.			
1	2	3	4	5
н104	н105	34.02	–	–
н105	н102	9.75	–	–
н102	н101	33.57	–	–
н101	н104	11.99	–	–

**3. Общие сведения об уточняемом земельном участке с кадастровым номером
59:32:0100001:1425**

№ п/п	Наименование характеристики земельного участка	Значение характеристики
1	2	3
1	Адрес земельного участка	–
	Местоположение земельного участка (при отсутствии присвоенного адреса)	Пермский край, р-н Пермский, пгт. Юго-Камский, ст.пос Восточный, уч-к 65
	Дополнительные сведения о местоположении земельного участка	–
2	Площадь земельного участка ± величина погрешности определения площади ($P \pm \Delta P$), м ²	367 кв.м ± 3.83 кв.м
3	Формула, примененная для расчета предельной допустимой погрешности определения площади земельного участка (ΔP), м ²	$\Delta P = 2 * 0.10 * \sqrt{367} * \sqrt{((1 + 1.06^2)/(2 * 1.06))} = 3.83$
4	Площадь земельного участка согласно сведениям Единого государственного реестра недвижимости ($P_{\text{кад}}$), м ²	315
5	Оценка расхождения P и $P_{\text{кад}}$ ($P - P_{\text{кад}}$), м ²	52 кв.м
6	Предельный минимальный и максимальный размеры земельного участка ($P_{\text{мин}}$ и $P_{\text{макс}}$), м ²	600
7	Кадастровый или иной номер (обозначение) здания, сооружения, объекта незавершенного строительства, расположенного на земельном участке	–
8	Иные сведения	–

Сведения об уточняемых земельных участках

**1. Сведения о характерных точках границы уточняемого земельного участка с кадастровым номером 59:32:0100001:1483
Зона № МСК-59 зона 2 Пермский край**

Обозначение характерных точек границ	Существующие координаты, м		Уточненные координаты, м		Метод определения координат	Средняя квадратиче ская погрешнос ть определени я координат характерно й точки (Mt), м	Формулы, примененные для расчета средней квадратическ ой погрешности определения координат характерной точки (Mt), м
	X	Y	X	Y			
1	2	3	4	5	6	7	8
н107	–	–	484713.5 7	2193876. 07	Метод спутников ых геодезичес ких измерений (определен ий)	0.10	$Mt=\sqrt{(0.07^2+0.07^2)}=0.10$
66	–	–	484720.5 7	2193883. 21	Метод спутников ых геодезичес ких измерений (определен ий)	0.10	$Mt=\sqrt{(0.07^2+0.07^2)}=0.10$
69	–	–	484695.7 4	2193906. 09	Метод спутников ых геодезичес ких измерений (определен ий)	0.10	$Mt=\sqrt{(0.07^2+0.07^2)}=0.10$
н105	–	–	484682.3 3	2193893. 37	Метод спутников ых геодезичес ких измерений (определен ий)	0.10	$Mt=\sqrt{(0.07^2+0.07^2)}=0.10$
н104	–	–	484705.9 9	2193868. 92	Метод спутников ых геодезичес ких измерений (определен ий)	0.10	$Mt=\sqrt{(0.07^2+0.07^2)}=0.10$
н106	–	–	484709.9	2193872.	Метод	0.10	$Mt=\sqrt{(0.07^2+0.07^2)}=0.10$

			4	38	спутниковых геодезических измерений (определен ий)		.07 ²)=0.10
н107	–	–	484713.57	2193876.07	Метод спутниковых геодезических измерений (определен ий)	0.10	$Mt = \sqrt{(0.07^2 + 0.07^2)} = 0.10$

2. Сведения о частях границ уточняемого земельного участка с кадастровым номером 59:32:0100001:1483

Обозначение части границ		Горизонтальное проложение (S), м	Описание прохождения части границ	Отметка о наличии земельного спора о местоположении границ земельного участка
от т. 1	до т. 2			
н107	66	10.00	–	–
66	69	33.76	–	–
69	н105	18.48	–	–
н105	н104	34.02	–	–
н104	н106	5.25	–	–
н106	н107	5.18	–	–

3. Общие сведения об уточняемом земельном участке с кадастровым номером 59:32:0100001:1483

№ п/п	Наименование характеристики земельного участка	Значение характеристики
1	2	3
1	Адрес земельного участка	–
	Местоположение земельного участка (при отсутствии присвоенного адреса)	Пермский край, район Пермский, Юго-Камское с/п, с.п. Юго-Камский, снт Восточный
	Дополнительные сведения о местоположении земельного участка	–
2	Площадь земельного участка ± величина погрешности определения площади ($P \pm \Delta P$), м ²	662 кв.м ± 5.15 кв.м
3	Формула, примененная для расчета предельной допустимой погрешности определения площади земельного участка (ΔP), м ²	$\Delta P = 2 * 0.10 * \sqrt{662} * \sqrt{((1 + 1.03^2)/(2 * 1.03))} = 5.15$
4	Площадь земельного участка согласно сведениям Единого государственного реестра недвижимости ($P_{\text{кад}}$), м ²	600
5	Оценка расхождения P и $P_{\text{кад}}$ ($P - P_{\text{кад}}$), м ²	62 кв.м
6	Предельный минимальный и	600

	максимальный размеры земельного участка ($P_{\text{мин}}$ и $P_{\text{макс}}$), M^2	
7	Кадастровый или иной номер (обозначение) здания, сооружения, объекта незавершенного строительства, расположенного на земельном участке	59:32:0100001:1506,59:32:0100001:1507
8	Иные сведения	–

Сведения об уточняемых земельных участках, необходимые для исправления реестровых ошибок в сведениях о местоположении их границ

1. Сведения о характерных точках границы уточняемого земельного участка с кадастровым номером 59:32:0100001:1479

Зона № МСК-59 зона 2 Пермский край

Обозначение характерных точек границ	Существующие координаты, м		Уточненные координаты, м		Метод определения координат	Средняя квадратическая погрешность определения координат характерной точки (M_t), м	Формулы, примененные для расчета средней квадратической погрешности определения координат характерной точки (M_t), м
	X	Y	X	Y			
1	2	3	4	5	6	7	8
1	484744.3 3	2193747. 66	484744.3 3	2193747. 66	Метод спутниковых геодезических измерений (определений)	0.10	$M_t = \sqrt{(0.07^2 + 0.07^2)} = 0.10$
н1	–	–	484750.1 2	2193749. 90	Метод спутниковых геодезических измерений (определений)	0.10	$M_t = \sqrt{(0.07^2 + 0.07^2)} = 0.10$
н2	–	–	484755.0 6	2193754. 94	Метод спутниковых геодезических измерений (определений)	0.10	$M_t = \sqrt{(0.07^2 + 0.07^2)} = 0.10$
2	484755.0 0	2193755. 67	484755.5 6	2193756. 76	Метод спутниковых	0.10	$M_t = \sqrt{(0.07^2 + 0.07^2)} = 0.10$

					геодезических измерений (определений)		
3	484730.7 7	2193781. 34	484730.8 3	2193781. 53	Метод спутниковых геодезических измерений (определений)	0.10	$Mt=\sqrt{(0.07^2+0.07^2)}=0.10$
4	484722.7 9	2193771. 94	484722.7 9	2193771. 95	Метод спутниковых геодезических измерений (определений)	0.10	$Mt=\sqrt{(0.07^2+0.07^2)}=0.10$
5	484741.8 1	2193752. 17	484741.8 1	2193752. 18	Метод спутниковых геодезических измерений (определений)	0.10	$Mt=\sqrt{(0.07^2+0.07^2)}=0.10$
1	484744.3 3	2193747. 66	484744.3 3	2193747. 66	Метод спутниковых геодезических измерений (определений)	0.10	$Mt=\sqrt{(0.07^2+0.07^2)}=0.10$

2. Сведения о частях границ уточняемого земельного участка с кадастровым номером 59:32:0100001:1479

Обозначение части границ		Горизонтальное проложение (S), м	Описание прохождения части границ	Отметка о наличии земельного спора о местоположении границ земельного участка
от т.	до т.			
1	2	3	4	5
1	н1	6.21	–	–
н1	н2	7.06	–	–
н2	2	1.89	–	–
2	3	35.00	–	–
3	4	12.51	–	–
4	5	27.43	–	–
5	1	5.18	–	–

3. Характеристики уточняемого земельного участка с кадастровым номером 59:32:0100001:1479

№ п/п	Наименование характеристики	Значение характеристики
1	2	3
1	Площадь земельного участка ± величина погрешности определения площади ($P \pm \Delta P$), м ²	451 кв.м ± 4.25 кв.м
2	Формула, примененная для расчета предельной допустимой погрешности определения площади земельного участка (ΔP), м ²	$\Delta P = 2 * 0.10 * \sqrt{451} * \sqrt{((1 + 1.03^2)/(2 * 1.03))} = 4.25$
3	Иные сведения	Площадь земельного участка согласно сведениям ЕГРН - 414 кв.м.

Сведения об уточняемых земельных участках, необходимые для исправления реестровых ошибок в сведениях о местоположении их границ

1. Сведения о характерных точках границы уточняемого земельного участка с кадастровым номером 59:32:0100001:18

Зона № МСК-59 зона 2 Пермский край

Обозначение характерных точек границ	Существующие координаты, м		Уточненные координаты, м		Метод определения координат	Средняя квадратическая погрешность определения координат характерной точки (M_t), м	Формулы, примененные для расчета средней квадратической погрешности определения координат характерной точки (M_t), м
	X	Y	X	Y			
1	2	3	4	5	6	7	8
2	484755.0 0	2193755. 67	484755.5 6	2193756. 76	Метод спутниковых геодезических измерений (определений)	0.10	$M_t = \sqrt{(0.07^2 + 0.07^2)} = 0.10$
6	484762.5 8	2193765. 88	—	—	—	—	—
7	484764.4 3	2193768. 16	484764.4 3	2193768. 16	Метод спутниковых геодезических измерений (определений)	0.10	$M_t = \sqrt{(0.07^2 + 0.07^2)} = 0.10$
70	484762.4 8	2193770. 41	484762.4 8	2193770. 41	Метод спутниковых геодезических измерений	0.10	$M_t = \sqrt{(0.07^2 + 0.07^2)} = 0.10$

					(определен ий)		
8	484751.1 3	2193783. 37	484751.1 3	2193783. 37	Метод спутников ых геодезичес ких измерений (определен ий)	0.10	$Mt=\sqrt{(0.07^2+0.07^2)}=0.10$
9	484742.2 2	2193793. 39	484742.2 2	2193793. 39	Метод спутников ых геодезичес ких измерений (определен ий)	0.10	$Mt=\sqrt{(0.07^2+0.07^2)}=0.10$
3	484730.7 7	2193781. 34	484730.8 3	2193781. 53	Метод спутников ых геодезичес ких измерений (определен ий)	0.10	$Mt=\sqrt{(0.07^2+0.07^2)}=0.10$
2	484755.0 0	2193755. 67	484755.5 6	2193756. 76	Метод спутников ых геодезичес ких измерений (определен ий)	0.10	$Mt=\sqrt{(0.07^2+0.07^2)}=0.10$

**2. Сведения о частях границ уточняемого земельного участка с кадастровым номером
59:32:0100001:18**

Обозначение части границ		Горизонтальное проложение (S), м	Описание прохождения части границ	Отметка о наличии земельного спора о местоположении границ земельного участка
от т.	до т.			
1	2	3	4	5
2	7	14.44	–	–
7	70	2.98	–	–
70	8	17.23	–	–
8	9	13.41	–	–
9	3	16.44	–	–
3	2	35.00	–	–

**3. Характеристики уточняемого земельного участка с кадастровым номером
59:32:0100001:18**

№ п/п	Наименование характеристики	Значение характеристики
1	2	3
1	Площадь земельного участка ±	527 кв.м ± 4.60 кв.м

	величина погрешности определения площади ($P \pm \Delta P$), м ²	
2	Формула, примененная для расчета предельной допустимой погрешности определения площади земельного участка (ΔP), м ²	$\Delta P = 2 * 0.10 * \sqrt{527} * \sqrt{((1 + 1.09^2)/(2 * 1.09))} = 4.60$
3	Иные сведения	Площадь земельного участка согласно сведениям ЕГРН - 550 кв.м.

Сведения об уточняемых земельных участках, необходимые для исправления реестровых ошибок в сведениях о местоположении их границ

1. Сведения о характерных точках границы уточняемого земельного участка с кадастровым номером 59:32:0100001:7

Зона № МСК-59 зона 2 Пермский край

Обозначение характерных точек границ	Существующие координаты, м		Уточненные координаты, м		Метод определения координат	Средняя квадратическая погрешность определения координат характерной точки (M_t), м	Формулы, примененные для расчета средней квадратической погрешности определения координат характерной точки (M_t), м
	X	Y	X	Y			
1	2	3	4	5	6	7	8
11	484882.1 3	2193871. 99	484882.1 3	2193871. 99	Метод спутниковых геодезических измерений (определений)	0.10	$M_t = \sqrt{(0.07^2 + 0.07^2)} = 0.10$
н32	–	–	484884.5 8	2193870. 33	Метод спутниковых геодезических измерений (определений)	0.10	$M_t = \sqrt{(0.07^2 + 0.07^2)} = 0.10$
12	484893.3 3	2193882. 38	484896.2 7	2193882. 22	Метод спутниковых геодезических измерений (определений)	0.10	$M_t = \sqrt{(0.07^2 + 0.07^2)} = 0.10$
14	–	–	484894.8 0	2193883. 72	Метод спутниковых	0.10	$M_t = \sqrt{(0.07^2 + 0.07^2)} = 0.10$

					геодезических измерений (определений)		
13	484893.9 5	2193882. 94	484893.9 5	2193882. 94	Метод спутниковых геодезических измерений (определений)	0.10	$Mt=\sqrt{(0.07^2+0.07^2)}=0.10$
15	484862.5 6	2193917. 63	484862.5 6	2193917. 63	Метод спутниковых геодезических измерений (определений)	0.10	$Mt=\sqrt{(0.07^2+0.07^2)}=0.10$
16	484850.5 1	2193906. 92	484850.5 1	2193906. 92	Метод спутниковых геодезических измерений (определений)	0.10	$Mt=\sqrt{(0.07^2+0.07^2)}=0.10$
17	484877.4 0	2193877. 25	484877.4 0	2193877. 25	Метод спутниковых геодезических измерений (определений)	0.10	$Mt=\sqrt{(0.07^2+0.07^2)}=0.10$
11	484882.1 3	2193871. 99	484882.1 3	2193871. 99	Метод спутниковых геодезических измерений (определений)	0.10	$Mt=\sqrt{(0.07^2+0.07^2)}=0.10$

2. Сведения о частях границ уточняемого земельного участка с кадастровым номером 59:32:0100001:7

Обозначение части границ		Горизонтальное проложение (S), м	Описание прохождения части границ	Отметка о наличии земельного спора о местоположении границ земельного участка
от г.	до г.			
1	2	3	4	5
11	н32	2.96	–	–

н32	12	16.67	–	–
12	14	2.10	–	–
14	13	1.16	–	–
13	15	46.79	–	–
15	16	16.12	–	–
16	17	40.05	–	–
17	11	7.07	–	–

3. Характеристики уточняемого земельного участка с кадастровым номером 59:32:0100001:7

№ п/п	Наименование характеристики	Значение характеристики
1	2	3
1	Площадь земельного участка ± величина погрешности определения площади ($P \pm \Delta P$), м ²	799 кв.м ± 5.65 кв.м
2	Формула, примененная для расчета предельной допустимой погрешности определения площади земельного участка (ΔP), м ²	$\Delta P = 2 * 0.10 * \sqrt{799} * \sqrt{((1 + 1.03^2)/(2 * 1.03))} = 5.65$
3	Иные сведения	Площадь земельного участка согласно сведениям ЕГРН - 756 кв.м. Кадастровые номера объектов капитального строительства, расположенных на земельном участке - 59:32:0100001:1502; 59:32:0100001:1501.

Сведения об уточняемых земельных участках, необходимые для исправления реестровых ошибок в сведениях о местоположении их границ

1. Сведения о характерных точках границы уточняемого земельного участка с кадастровым номером 59:32:0100001:1476

Зона № МСК-59 зона 2 Пермский край

Обозначение характерных точек границ	Существующие координаты, м		Уточненные координаты, м		Метод определения координат	Средняя квадратическая погрешность определения координат характерной точки (M_t), м	Формулы, примененные для расчета средней квадратической погрешности определения координат характерной точки (M_t), м
	X	Y	X	Y			
1	2	3	4	5	6	7	8
19	484912.97	2193901.08	484912.97	2193901.08	Метод спутниковых геодезических измерений (определений)	0.10	$M_t = \sqrt{(0.07^2 + 0.07^2)} = 0.10$
н33	–	–	484913.27	2193901.18	Метод спутниковых	0.10	$M_t = \sqrt{(0.07^2 + 0.07^2)} = 0.10$

					геодезических измерений (определений)		
20	484907.76	2193906.62	–	–	–	–	–
21	484904.69	2193909.51	–	–	–	–	–
22	484903.47	2193910.62	–	–	–	–	–
23	484880.60	2193931.52	484880.27	2193934.98	Метод спутниковых геодезических измерений (определений)	0.10	$Mt=\sqrt{(0.07^2+0.07^2)}=0.10$
71	–	–	484872.92	2193927.28	Метод спутниковых геодезических измерений (определений)	0.10	$Mt=\sqrt{(0.07^2+0.07^2)}=0.10$
24	484874.65	2193925.47	484874.65	2193925.47	Метод спутниковых геодезических измерений (определений)	0.10	$Mt=\sqrt{(0.07^2+0.07^2)}=0.10$
25	484893.41	2193906.58	484893.41	2193906.58	Метод спутниковых геодезических измерений (определений)	0.10	$Mt=\sqrt{(0.07^2+0.07^2)}=0.10$
18	484905.88	2193894.03	484905.88	2193894.03	Метод спутниковых геодезических измерений (определений)	0.10	$Mt=\sqrt{(0.07^2+0.07^2)}=0.10$
19	484912.9	2193901.	484912.9	2193901.	Метод	0.10	$Mt=\sqrt{(0.07^2+0.07^2)}=0.10$

	7	08	7	08	спутниковых геодезических измерений (определен ий)		.072)=0.10
--	---	----	---	----	----------------------------------------------------	--	------------

2. Сведения о частях границ уточняемого земельного участка с кадастровым номером 59:32:0100001:1476

Обозначение части границ		Горизонтальное проложение (S), м	Описание прохождения части границ	Отметка о наличии земельного спора о местоположении границ земельного участка
от т.	до т.			
1	2	3	4	5
19	н33	0.32	–	–
н33	23	47.24	–	–
23	71	10.64	–	–
71	24	2.50	–	–
24	25	26.62	–	–
25	18	17.69	–	–
18	19	10.00	–	–

3. Характеристики уточняемого земельного участка с кадастровым номером 59:32:0100001:1476

№ п/п	Наименование характеристики	Значение характеристики
1	2	3
1	Площадь земельного участка ± величина погрешности определения площади ($P \pm \Delta P$), м ²	492 кв.м ± 4.44 кв.м
2	Формула, примененная для расчета предельной допустимой погрешности определения площади земельного участка (ΔP), м ²	$\Delta P = 2 * 0.10 * \sqrt{492 * \sqrt{((1 + 1.01^2)/(2 * 1.01))}} = 4.44$
3	Иные сведения	Площадь земельного участка согласно сведениям ЕГРН - 410 кв.м. Кадастровые номера объектов капитального строительства, расположенных на земельном участке - 59:32:0100001:1500. Минимальный размер земельного участка в границах территориальной зоны СХ-3 - 600 кв.м. Особый режим использования земли. Водоохранная зона Юго-Камского водохранилища.

Сведения об уточняемых земельных участках, необходимые для исправления реестровых ошибок в сведениях о местоположении их границ

1. Сведения о характерных точках границы уточняемого земельного участка с кадастровым номером 59:32:0100001:1451

Зона № МСК-59 зона 2 Пермский край

Обозначение характерных точек границ	Существующие координаты, м	Уточненные координаты, м	Метод определения координат	Средняя квадратическая погрешность	Формулы, примененные для расчета средней квадратическ
--------------------------------------	----------------------------	--------------------------	-----------------------------	------------------------------------	-------------------------------------------------------

	X	Y	X	Y		определени я координат характерно й точки (M _t), м	ой погрешности определения координат характерной точки (M _t), м
1	2	3	4	5	6	7	8
32	484841.6 0	2193902. 78	484841.7 2	2193902. 95	Метод спутников ых геодезичес ких измерений (определен ий)	0.10	$M_t = \sqrt{(0.07^2 + 0.07^2)} = 0.10$
33	484820.1 7	2193923. 38	484820.0 4	2193924. 31	Метод спутников ых геодезичес ких измерений (определен ий)	0.10	$M_t = \sqrt{(0.07^2 + 0.07^2)} = 0.10$
34	484806.7 9	2193911. 75	484806.7 9	2193911. 75	Метод спутников ых геодезичес ких измерений (определен ий)	0.10	$M_t = \sqrt{(0.07^2 + 0.07^2)} = 0.10$
31	484828.2 3	2193890. 58	484828.2 3	2193890. 58	Метод спутников ых геодезичес ких измерений (определен ий)	0.10	$M_t = \sqrt{(0.07^2 + 0.07^2)} = 0.10$
32	484841.6 0	2193902. 78	484841.7 2	2193902. 95	Метод спутников ых геодезичес ких измерений (определен ий)	0.10	$M_t = \sqrt{(0.07^2 + 0.07^2)} = 0.10$

**2. Сведения о частях границ уточняемого земельного участка с кадастровым номером
59:32:0100001:1451**

Обозначение части границ		Горизонтальное проложение (S), м	Описание прохождения части границ	Отметка о наличии земельного спора о местоположении границ земельного участка
от т.	до т.			

1	2	3	4	5
32	33	30.43	–	–
33	34	18.26	–	–
34	31	30.13	–	–
31	32	18.30	–	–

3. Характеристики уточняемого земельного участка с кадастровым номером 59:32:0100001:1451

№ п/п	Наименование характеристики	Значение характеристики
1	2	3
1	Площадь земельного участка ± величина погрешности определения площади ($P \pm \Delta P$), м ²	553 кв.м ± 4.70 кв.м
2	Формула, примененная для расчета предельной допустимой погрешности определения площади земельного участка (ΔP), м ²	$\Delta P = 2 * 0.10 * \sqrt{553} * \sqrt{((1 + 1.04^2)/(2 * 1.04))} = 4.70$
3	Иные сведения	Площадь земельного участка согласно сведениям ЕГРН - 535 кв.м. Минимальный размер земельного участка в границах территориальной зоны СХ-3 - 600 кв.м.

Сведения об уточняемых земельных участках, необходимые для исправления реестровых ошибок в сведениях о местоположении их границ

1. Сведения о характерных точках границы уточняемого земельного участка с кадастровым номером 59:32:0100001:38

Зона № МСК-59 зона 2 Пермский край

Обозначение характерных точек границ	Существующие координаты, м		Уточненные координаты, м		Метод определения координат	Средняя квадратическая погрешность определения координат характерной точки (M_t), м	Формулы, примененные для расчета средней квадратической погрешности определения координат характерной точки (M_t), м
	X	Y	X	Y			
1	2	3	4	5	6	7	8
38	484908.6 3	2193968. 03	484909.0 6	2193967. 77	Метод спутниковых геодезических измерений (определений)	0.10	$M_t = \sqrt{(0.07^2 + 0.07^2)} = 0.10$
39	484886.7 2	2193990. 08	484887.0 7	2193989. 61	Метод спутниковых геодезических измерений	0.10	$M_t = \sqrt{(0.07^2 + 0.07^2)} = 0.10$

					(определен ий)		
40	484877.3 4	2193980. 62	484877.3 4	2193980. 62	Метод спутников ых геодезичес ких измерений (определен ий)	0.10	$Mt=\sqrt{(0.07^2+0.07^2)}=0.10$
37	484898.6 7	2193957. 99	484898.6 7	2193957. 99	Метод спутников ых геодезичес ких измерений (определен ий)	0.10	$Mt=\sqrt{(0.07^2+0.07^2)}=0.10$
38	484908.6 3	2193968. 03	484909.0 6	2193967. 77	Метод спутников ых геодезичес ких измерений (определен ий)	0.10	$Mt=\sqrt{(0.07^2+0.07^2)}=0.10$

**2. Сведения о частях границ уточняемого земельного участка с кадастровым номером
59:32:0100001:38**

Обозначение части границ		Горизонтальное положение (S), м	Описание прохождения части границ	Отметка о наличии земельного спора о местоположении границ земельного участка
от т.	до т.			
1	2	3	4	5
38	39	30.99	–	–
39	40	13.25	–	–
40	37	31.10	–	–
37	38	14.27	–	–

**3. Характеристики уточняемого земельного участка с кадастровым номером
59:32:0100001:38**

№ п/п	Наименование характеристики	Значение характеристики
1	2	3
1	Площадь земельного участка ± величина погрешности определения площади ($P \pm \Delta P$), м ²	427 кв.м ± 4.13 кв.м
2	Формула, примененная для расчета предельной допустимой погрешности определения площади земельного участка (ΔP), м ²	$\Delta P = 2 * 0.10 * \sqrt{427} * \sqrt{((1 + 1.00^2)/(2 * 1.00))} = 4.13$
3	Иные сведения	Площадь земельного участка согласно сведениям ЕГРН - 428 кв.м. Минимальный размер земельного участка в границах территориальной зоны СХ-3 - 600 кв.м.

Сведения об уточняемых земельных участках, необходимые для исправления реестровых ошибок в сведениях о местоположении их границ

1. Сведения о характерных точках границы уточняемого земельного участка с кадастровым номером 59:32:0100001:37

Зона № МСК-59 зона 2 Пермский край

Обозначение характерных точек границ	Существующие координаты, м		Уточненные координаты, м		Метод определения координат	Средняя квадратическая погрешность определения координат характерной точки (M _t), м	Формулы, примененные для расчета средней квадратической погрешности определения координат характерной точки (M _t), м
	X	Y	X	Y			
1	2	3	4	5	6	7	8
38	484908.6 3	2193968. 03	484909.0 6	2193967. 77	Метод спутниковых геодезических измерений (определений)	0.10	$M_t = \sqrt{(0.07^2 + 0.07^2)} = 0.10$
41	484915.3 2	2193974. 62	484915.4 7	2193974. 24	Метод спутниковых геодезических измерений (определений)	0.10	$M_t = \sqrt{(0.07^2 + 0.07^2)} = 0.10$
42	484893.5 6	2193996. 83	484893.9 7	2193996. 22	Метод спутниковых геодезических измерений (определений)	0.10	$M_t = \sqrt{(0.07^2 + 0.07^2)} = 0.10$
39	484886.7 2	2193990. 08	484887.0 7	2193989. 61	Метод спутниковых геодезических измерений (определений)	0.10	$M_t = \sqrt{(0.07^2 + 0.07^2)} = 0.10$
38	484908.6 3	2193968. 03	484909.0 6	2193967. 77	Метод спутниковых	0.10	$M_t = \sqrt{(0.07^2 + 0.07^2)} = 0.10$

					геодезических измерений (определений)		
--	--	--	--	--	---------------------------------------	--	--

2. Сведения о частях границ уточняемого земельного участка с кадастровым номером 59:32:0100001:37

Обозначение части границ		Горизонтальное проложение (S), м	Описание прохождения части границ	Отметка о наличии земельного спора о местоположении границ земельного участка
от т.	до т.			
1	2	3	4	5
38	41	9.11	–	–
41	42	30.75	–	–
42	39	9.56	–	–
39	38	30.99	–	–

3. Характеристики уточняемого земельного участка с кадастровым номером 59:32:0100001:37

№ п/п	Наименование характеристики	Значение характеристики
1	2	3
1	Площадь земельного участка ± величина погрешности определения площади ($P \pm \Delta P$), м ²	288 кв.м ± 3.39 кв.м
2	Формула, примененная для расчета предельной допустимой погрешности определения площади земельного участка (ΔP), м ²	$\Delta P = 2 * 0.10 * \sqrt{288 * \sqrt{((1 + 1.00^2)/(2 * 1.00))}} = 3.39$
3	Иные сведения	Площадь земельного участка согласно сведениям ЕГРН - 300 кв.м.

Сведения об уточняемых земельных участках, необходимые для исправления реестровых ошибок в сведениях о местоположении их границ

1. Сведения о характерных точках границы уточняемого земельного участка с кадастровым номером 59:32:0100001:1465

Зона № МСК-59 зона 2 Пермский край

Обозначение характерных точек границ	Существующие координаты, м		Уточненные координаты, м		Метод определения координат	Средняя квадратическая погрешность определения координат характерной точки (M_t), м	Формулы, примененные для расчета средней квадратической погрешности определения координат характерной точки (M_t), м
	X	Y	X	Y			
1	2	3	4	5	6	7	8
44	484681.4 7	2193787. 43	484682.0 2	2193787. 71	Метод спутниковых геодезических измерений	0.10	$M_t = \sqrt{(0.07^2 + 0.07^2)} = 0.10$

					(определен ий)		
45	484691.1 1	2193798. 04	484691.3 6	2193798. 63	Метод спутников ых геодезичес ких измерений (определен ий)	0.10	$Mt=\sqrt{(0.07^2+0.07^2)}=0.10$
46	484663.8 9	2193824. 80	484664.2 3	2193825. 12	Метод спутников ых геодезичес ких измерений (определен ий)	0.10	$Mt=\sqrt{(0.07^2+0.07^2)}=0.10$
47	484653.1 4	2193813. 73	484652.8 7	2193813. 49	Метод спутников ых геодезичес ких измерений (определен ий)	0.10	$Mt=\sqrt{(0.07^2+0.07^2)}=0.10$
44	484681.4 7	2193787. 43	484682.0 2	2193787. 71	Метод спутников ых геодезичес ких измерений (определен ий)	0.10	$Mt=\sqrt{(0.07^2+0.07^2)}=0.10$

**2. Сведения о частях границ уточняемого земельного участка с кадастровым номером
59:32:0100001:1465**

Обозначение части границ		Горизонтальное положение (S), м	Описание прохождения части границ	Отметка о наличии земельного спора о местоположении границ земельного участка
от г. 1	до г. 2			
3	4	5		
44	45	14.37	–	–
45	46	37.92	–	–
46	47	16.26	–	–
47	44	38.91	–	–

**3. Характеристики уточняемого земельного участка с кадастровым номером
59:32:0100001:1465**

№ п/п	Наименование характеристики	Значение характеристики
1	2	3
1	Площадь земельного участка ± величина погрешности определения площади ($P \pm \Delta P$), м ²	588 кв.м ± 4.85 кв.м

2	Формула, примененная для расчета предельной допустимой погрешности определения площади земельного участка (ΔP), м ²	$\Delta P = 2 * 0.10 * \sqrt{588 * \sqrt{((1 + 1.03^2)/(2 * 1.03))}} = 4.85$
3	Иные сведения	Площадь земельного участка согласно сведениям ЕГРН - 572 кв.м. Минимальный размер земельного участка в границах территориальной зоны СХ-3 - 600 кв.м.

Сведения об уточняемых земельных участках, необходимые для исправления реестровых ошибок в сведениях о местоположении их границ

1. Сведения о характерных точках границы уточняемого земельного участка с кадастровым номером 59:32:0100001:58

Зона № МСК-59 зона 2 Пермский край

Обозначение характерных точек границ	Существующие координаты, м		Уточненные координаты, м		Метод определения координат	Средняя квадратическая погрешность определения координат характерной точки (M_t), м	Формулы, примененные для расчета средней квадратической погрешности определения координат характерной точки (M_t), м
	X	Y	X	Y			
1	2	3	4	5	6	7	8
45	484693.27	2193798.71	484691.36	2193798.63	Метод спутниковых геодезических измерений (определений)	0.10	$M_t = \sqrt{(0.07^2 + 0.07^2)} = 0.10$
49	484700.50	2193806.65	484699.28	2193806.90	Метод спутниковых геодезических измерений (определений)	0.10	$M_t = \sqrt{(0.07^2 + 0.07^2)} = 0.10$
н69	–	–	484677.94	2193827.15	Метод спутниковых геодезических измерений (определений)	0.10	$M_t = \sqrt{(0.07^2 + 0.07^2)} = 0.10$
50	484672.99	2193833.15	484672.40	2193833.05	Метод спутниковых	0.10	$M_t = \sqrt{(0.07^2 + 0.07^2)} = 0.10$

					геодезических измерений (определений)		
46	484664.7 6	2193824. 97	484664.2 3	2193825. 12	Метод спутниковых геодезических измерений (определений)	0.10	$Mt = \sqrt{(0.07^2 + 0.07^2)} = 0.10$
45	484693.2 7	2193798. 71	484691.3 6	2193798. 63	Метод спутниковых геодезических измерений (определений)	0.10	$Mt = \sqrt{(0.07^2 + 0.07^2)} = 0.10$

2. Сведения о частях границ уточняемого земельного участка с кадастровым номером 59:32:0100001:58

Обозначение части границ		Горизонтальное проложение (S), м	Описание прохождения части границ	Отметка о наличии земельного спора о местоположении границ земельного участка
от г.	до г.			
1	2	3	4	5
45	49	11.45	–	–
49	н69	29.42	–	–
н69	50	8.09	–	–
50	46	11.39	–	–
46	45	37.92	–	–

3. Характеристики уточняемого земельного участка с кадастровым номером 59:32:0100001:58

№ п/п	Наименование характеристики	Значение характеристики
1	2	3
1	Площадь земельного участка ± величина погрешности определения площади ($P \pm \Delta P$), м ²	424 кв.м ± 4.12 кв.м
2	Формула, примененная для расчета предельной допустимой погрешности определения площади земельного участка (ΔP), м ²	$\Delta P = 2 * 0.10 * \sqrt{424 * \sqrt{((1 + 1.02^2)/(2 * 1.02))}} = 4.12$
3	Иные сведения	Площадь земельного участка согласно сведениям ЕГРН - 430 кв.м.

Сведения об уточняемых земельных участках, необходимые для исправления реестровых ошибок в сведениях о местоположении их границ

1. Сведения о характерных точках границы уточняемого земельного участка с кадастровым номером 59:32:0100001:45

Зона № МСК-59 зона 2 Пермский край

Обозначение характерных точек границ	Существующие координаты, м		Уточненные координаты, м		Метод определения координат	Средняя квадратиче ская погрешнос ть определени я координат характерно й точки (M _t), м	Формулы, примененные для расчета средней квадратическ ой погрешности определения координат характерной точки (M _t), м
	X	Y	X	Y			
1	2	3	4	5	6	7	8
53	484842.7 7	2193951. 50	484842.4 9	2193952. 12	Метод спутников ых геодезичес ких измерений (определен ий)	0.10	$M_t = \sqrt{(0.07^2 + 0.07^2)} = 0.10$
54	484828.2 5	2193937. 70	484820.0 8	2193976. 27	Метод спутников ых геодезичес ких измерений (определен ий)	0.10	$M_t = \sqrt{(0.07^2 + 0.07^2)} = 0.10$
55	484805.0 4	2193961. 37	484804.6 2	2193962. 10	Метод спутников ых геодезичес ких измерений (определен ий)	0.10	$M_t = \sqrt{(0.07^2 + 0.07^2)} = 0.10$
52	484819.6 2	2193976. 55	484827.2 3	2193938. 16	Метод спутников ых геодезичес ких измерений (определен ий)	0.10	$M_t = \sqrt{(0.07^2 + 0.07^2)} = 0.10$
53	484842.7 7	2193951. 50	484842.4 9	2193952. 12	Метод спутников ых геодезичес ких измерений (определен ий)	0.10	$M_t = \sqrt{(0.07^2 + 0.07^2)} = 0.10$

2. Сведения о частях границ уточняемого земельного участка с кадастровым номером

59:32:0100001:45

Обозначение части границ		Горизонтальное проложение (S), м	Описание прохождения части границ	Отметка о наличии земельного спора о местоположении границ земельного участка
от г.	до г.			
1	2	3	4	5
53	54	32.95	–	–
54	55	20.97	–	–
55	52	32.93	–	–
52	53	20.68	–	–

3. Характеристики уточняемого земельного участка с кадастровым номером 59:32:0100001:45

№ п/п	Наименование характеристики	Значение характеристики
1	2	3
1	Площадь земельного участка ± величина погрешности определения площади ($P \pm \Delta P$), м ²	686 кв.м ± 5.24 кв.м
2	Формула, примененная для расчета предельной допустимой погрешности определения площади земельного участка (ΔP), м ²	$\Delta P = 2 * 0.10 * \sqrt{686 * \sqrt{((1 + 1.01^2)/(2 * 1.01))}} = 5.24$
3	Иные сведения	Площадь земельного участка согласно сведениям ЕГРН - 690 кв.м.

Сведения об уточняемых земельных участках, необходимые для исправления реестровых ошибок в сведениях о местоположении их границ

1. Сведения о характерных точках границы уточняемого земельного участка с кадастровым номером 59:32:0100001:43

Зона № МСК-59 зона 2 Пермский край

Обозначение характерных точек границ	Существующие координаты, м		Уточненные координаты, м		Метод определения координат	Средняя квадратическая погрешность определения координат характерной точки (M_t), м	Формулы, примененные для расчета средней квадратической погрешности определения координат характерной точки (M_t), м
	X	Y	X	Y			
1	2	3	4	5	6	7	8
57	484876.0 3	2193983. 90	484866.7 0	2193976. 50	Метод спутниковых геодезических измерений (определений)	0.10	$M_t = \sqrt{(0.07^2 + 0.07^2)} = 0.10$
58	484855.1 7	2194009. 17	484843.6 5	2194000. 76	Метод спутниковых геодезических	0.10	$M_t = \sqrt{(0.07^2 + 0.07^2)} = 0.10$

					ких измерений (определений)		
59	484843.7 1	2193999. 23	484832.5 3	2193989. 86	Метод спутниковых геодезических измерений (определений)	0.10	$Mt=\sqrt{(0.07^2+0.07^2)}=0.10$
56	484864.5 2	2193973. 77	484855.2 3	2193965. 25	Метод спутниковых геодезических измерений (определений)	0.10	$Mt=\sqrt{(0.07^2+0.07^2)}=0.10$
57	484876.0 3	2193983. 90	484866.7 0	2193976. 50	Метод спутниковых геодезических измерений (определений)	0.10	$Mt=\sqrt{(0.07^2+0.07^2)}=0.10$

2. Сведения о частях границ уточняемого земельного участка с кадастровым номером 59:32:0100001:43

Обозначение части границ		Горизонтальное проложение (S), м	Описание прохождения части границ	Отметка о наличии земельного спора о местоположении границ земельного участка
от г.	до г.			
1	2	3	4	5
57	58	33.46	–	–
58	59	15.57	–	–
59	56	33.48	–	–
56	57	16.07	–	–

3. Характеристики уточняемого земельного участка с кадастровым номером 59:32:0100001:43

№ п/п	Наименование характеристики	Значение характеристики
1	2	3
1	Площадь земельного участка ± величина погрешности определения площади ($P \pm \Delta P$), м ²	529 кв.м ± 4.60 кв.м
2	Формула, примененная для расчета предельной допустимой погрешности определения площади земельного участка (ΔP), м ²	$\Delta P = 2 * 0.10 * \sqrt{529 * \sqrt{((1 + 1.04^2)/(2 * 1.04))}} = 4.60$
3	Иные сведения	Площадь земельного участка согласно сведениям ЕГРН - 500 кв.м.

Сведения об уточняемых земельных участках, необходимые для исправления реестровых ошибок в сведениях о местоположении их границ

1. Сведения о характерных точках границы уточняемого земельного участка с кадастровым номером 59:32:0100001:73

Зона № МСК-59 зона 2 Пермский край

Обозначение характерных точек границ	Существующие координаты, м		Уточненные координаты, м		Метод определения координат	Средняя квадратическая погрешность определения координат характерной точки (M _t), м	Формулы, примененные для расчета средней квадратической погрешности определения координат характерной точки (M _t), м
	X	Y	X	Y			
1	2	3	4	5	6	7	8
60	484646.6 2	2193810. 29	484646.6 2	2193810. 29	Метод спутниковых геодезических измерений (определений)	0.10	$M_t = \sqrt{(0.07^2 + 0.07^2)} = 0.10$
61	484660.5 9	2193823. 94	484660.0 4	2193825. 08	Метод спутниковых геодезических измерений (определений)	0.10	$M_t = \sqrt{(0.07^2 + 0.07^2)} = 0.10$
62	484636.0 9	2193849. 19	484636.9 1	2193850. 04	Метод спутниковых геодезических измерений (определений)	0.10	$M_t = \sqrt{(0.07^2 + 0.07^2)} = 0.10$
63	484621.5 2	2193835. 36	484621.5 2	2193835. 36	Метод спутниковых геодезических измерений (определений)	0.10	$M_t = \sqrt{(0.07^2 + 0.07^2)} = 0.10$
60	484646.6 2	2193810. 29	484646.6 2	2193810. 29	Метод спутниковых	0.10	$M_t = \sqrt{(0.07^2 + 0.07^2)} = 0.10$

					ых геодезичес ких измерений (определен ий)		
--	--	--	--	--	-----------------------------------------------------------	--	--

**2. Сведения о частях границ уточняемого земельного участка с кадастровым номером
59:32:0100001:73**

Обозначение части границ		Горизонтальное проложение (S), м	Описание прохождения части границ	Отметка о наличии земельного спора о местоположении границ земельного участка
от т.	до т.			
1	2	3	4	5
60	61	19.97	–	–
61	62	34.02	–	–
62	63	21.26	–	–
63	60	35.48	–	–

**3. Характеристики уточняемого земельного участка с кадастровым номером
59:32:0100001:73**

№ п/п	Наименование характеристики	Значение характеристики
1	2	3
1	Площадь земельного участка ± величина погрешности определения площади ($P \pm \Delta P$), м ²	715 кв.м ± 5.35 кв.м
2	Формула, примененная для расчета предельной допустимой погрешности определения площади земельного участка (ΔP), м ²	$\Delta P = 2 * 0.10 * \sqrt{715 * \sqrt{((1 + 1.03^2)/(2 * 1.03))}} = 5.35$
3	Иные сведения	Площадь земельного участка согласно сведениям ЕГРН - 700 кв.м. Минимальный размер земельного участка в границах территориальной зоны СХ-3 - 600 кв.м.

Сведения об уточняемых земельных участках, необходимые для исправления реестровых ошибок в сведениях о местоположении их границ

1. Сведения о характерных точках границы уточняемого земельного участка с кадастровым номером 59:32:0100001:67

Зона № МСК-59 зона 2 Пермский край

Обозначение характерных точек границ	Существующие координаты, м		Уточненные координаты, м		Метод определения координат	Средняя квадратическая погрешность определения координат характерной точки (M_t), м	Формулы, примененные для расчета средней квадратической погрешности определения координат характерной точки (M_t), м
	X	Y	X	Y			
1	2	3	4	5	6	7	8
66	484718.5 9	2193883. 62	484720.5 7	2193883. 21	Метод спутниковых	0.10	$M_t = \sqrt{(0.07^2 + 0.07^2)} = 0.10$

					геодезических измерений (определений)		
67	484731.7 2	2193895. 36	484731.7 2	2193895. 36	Метод спутниковых геодезических измерений (определений)	0.10	$Mt=\sqrt{(0.07^2+0.07^2)}=0.10$
68	484711.3 4	2193918. 73	484710.3 0	2193919. 89	Метод спутниковых геодезических измерений (определений)	0.10	$Mt=\sqrt{(0.07^2+0.07^2)}=0.10$
69	484697.3 3	2193906. 73	484695.7 4	2193906. 09	Метод спутниковых геодезических измерений (определений)	0.10	$Mt=\sqrt{(0.07^2+0.07^2)}=0.10$
66	484718.5 9	2193883. 62	484720.5 7	2193883. 21	Метод спутниковых геодезических измерений (определений)	0.10	$Mt=\sqrt{(0.07^2+0.07^2)}=0.10$

2. Сведения о частях границ уточняемого земельного участка с кадастровым номером 59:32:0100001:67

Обозначение части границ		Горизонтальное проложение (S), м	Описание прохождения части границ	Отметка о наличии земельного спора о местоположении границ земельного участка
от т.	до т.			
1	2	3	4	5
66	67	16.49	–	–
67	68	32.57	–	–
68	69	20.06	–	–
69	66	33.76	–	–

3. Характеристики уточняемого земельного участка с кадастровым номером 59:32:0100001:67

№ п/п	Наименование характеристики	Значение характеристики
1	2	3

1	Площадь земельного участка ± величина погрешности определения площади ($P \pm \Delta P$), м ²	605 кв.м ± 4.92 кв.м
2	Формула, примененная для расчета предельной допустимой погрешности определения площади земельного участка (ΔP), м ²	$\Delta P = 2 * 0.10 * \sqrt{605 * \sqrt{((1 + 1.02^2)/(2 * 1.02))}} = 4.92$
3	Иные сведения	Площадь земельного участка согласно сведениям ЕГРН - 562 кв.м. Минимальный размер земельного участка в границах территориальной зоны СХ-3 - 600 кв.м.

Описание местоположения здания, сооружения, объекта незавершенного строительства на земельном участке

**1. Сведения о характерных точках контура
вид объекта недвижимости (здание, сооружение, объект незавершенного строительства)
Здание
кадастровый номер (обозначение) 59:32:0100001:1508
Зона № МСК-59 зона 2 Пермский край**

Номер контура	Номера характерных точек контура	Существующие			Уточненные			Метод определения координат	Средняя квадратическая погрешность определения координат характерной точки (Mt), м	Формулы, примененные для расчета средней квадратической погрешности определения координат характерной точки (Mt), м
		Координаты, м		R, м	Координаты, м		R, м			
		X	Y		X	Y				
1	2	3	4	5	6	7	8	9	10	11
59:32:0100001:1508(1)	н1	–	–	–	48480 6.33	21938 19.80	–	Метод спутниковых геодезических измерений (определений)	0.10	$Mt = \sqrt{(0.07^2 + 0.07^2)} = 0.10$
59:32:0100001:1508(1)	н2	–	–	–	48480 8.42	21938 21.99	–	Метод спутниковых геодезических измерений	0.10	$Mt = \sqrt{(0.07^2 + 0.07^2)} = 0.10$

								(определений)		
59:32:0100001:1508(1)	н3	–	–	–	48480 6.36	21938 24.13	–	Метод спутниковых геодезических измерений (определений)	0.10	$Mt=\sqrt{(0.07^2+0.07^2)}=0.10$
59:32:0100001:1508(1)	н4	–	–	–	48480 4.27	21938 21.94	–	Метод спутниковых геодезических измерений (определений)	0.10	$Mt=\sqrt{(0.07^2+0.07^2)}=0.10$
59:32:0100001:1508(1)	н1	–	–	–	48480 6.33	21938 19.80	–	Метод спутниковых геодезических измерений (определений)	0.10	$Mt=\sqrt{(0.07^2+0.07^2)}=0.10$

2. Характеристики здания, сооружения, объекта незавершенного строительства с кадастровым номером (обозначением) 59:32:0100001:1508

№ п/п	Наименование характеристики	Значение характеристики
1	2	3
1	Вид объекта недвижимости	Здание
2	Ранее присвоенный государственный учетный номер здания, сооружения, объекта незавершенного строительства (кадастровый, инвентарный или условный номер)	Условный номер 59-59-14/013/2011-407
3	Кадастровый номер земельного участка (земельных участков), в границах которого (которых) расположено здание, сооружение, объект незавершенного строительства	59:32:0100001:1433
4	Номер кадастрового квартала (кадастровых кварталов), в пределах которого (которых) расположено здание,	59:32:0100001

	сооружение, объект незавершенного строительства	
5	Адрес здания, сооружения, объекта незавершенного строительства	–
	Местоположение здания, сооружения, объекта незавершенного строительства	Пермский край, Пермский район, Юго-Камское с/п, с.п. Юго-Камский, кол.сад. 1
	Дополнительные сведения о местоположении	–
6	Иные сведения	–

Описание местоположения здания, сооружения, объекта незавершенного строительства на земельном участке

**1. Сведения о характерных точках контура
вид объекта недвижимости (здание, сооружение, объект незавершенного строительства)**

Здание

кадастровый номер (обозначение) 59:32:0100001:1505

Зона № МСК-59 зона 2 Пермский край

Номер контура	Номера характерных точек контура	Существующие			Уточненные			Метод определения координат	Средняя квадратическая погрешность определения координат характерной точки (Mt), м	Формулы, примененные для расчета средней квадратической погрешности определения координат характерной точки (Mt), м
		Координаты, м		R, м	Координаты, м		R, м			
		X	Y		X	Y				
1	2	3	4	5	6	7	8	9	10	11
59:32:0100001:1505(1)	н5	–	–	–	484843.88	2193854.18	–	Метод спутниковых геодезических измерений (определений)	0.10	$Mt=\sqrt{(0.07^2+0.07^2)}=0.10$
59:32:0100001:1505(1)	н6	–	–	–	484840.33	2193857.93	–	Метод спутниковых геодезических измерений	0.10	$Mt=\sqrt{(0.07^2+0.07^2)}=0.10$

								(определений)		
59:32:0100001:1505(1)	н7	–	–	–	484837.38	2193855.19	–	Метод спутниковых геодезических измерений (определений)	0.10	$Mt=\sqrt{(0.07^2+0.07^2)}=0.10$
59:32:0100001:1505(1)	н8	–	–	–	484840.94	2193851.46	–	Метод спутниковых геодезических измерений (определений)	0.10	$Mt=\sqrt{(0.07^2+0.07^2)}=0.10$
59:32:0100001:1505(1)	н5	–	–	–	484843.88	2193854.18	–	Метод спутниковых геодезических измерений (определений)	0.10	$Mt=\sqrt{(0.07^2+0.07^2)}=0.10$

2. Характеристики здания, сооружения, объекта незавершенного строительства с кадастровым номером (обозначением) 59:32:0100001:1505

№ п/п	Наименование характеристики	Значение характеристики
1	2	3
1	Вид объекта недвижимости	Здание
2	Ранее присвоенный государственный учетный номер здания, сооружения, объекта незавершенного строительства (кадастровый, инвентарный или условный номер)	Условный номер 59-59-14/057/2012-004
3	Кадастровый номер земельного участка (земельных участков), в границах которого (которых) расположено здание, сооружение, объект незавершенного строительства	59:32:0100001:1439
4	Номер кадастрового квартала (кадастровых кварталов), в пределах которого (которых) расположено здание,	59:32:0100001

	сооружение, объект незавершенного строительства	
5	Адрес здания, сооружения, объекта незавершенного строительства	–
	Местоположение здания, сооружения, объекта незавершенного строительства	Пермский край, район Пермский, с/п Юго-Камское, садов тов 1, уч 10
	Дополнительные сведения о местоположении	–
6	Иные сведения	–

Описание местоположения здания, сооружения, объекта незавершенного строительства на земельном участке

**1. Сведения о характерных точках контура
вид объекта недвижимости (здание, сооружение, объект незавершенного строительства)**

Здание

кадастровый номер (обозначение) 59:32:0100001:1501

Зона № МСК-59 зона 2 Пермский край

Номер контура	Номера характерных точек контура	Существующие			Уточненные			Метод определения координат	Средняя квадратическая погрешность определения координат характерной точки (Mt), м	Формулы, примененные для расчета средней квадратической погрешности определения координат характерной точки (Mt), м
		Координаты, м		R, м	Координаты, м		R, м			
		X	Y		X	Y				
1	2	3	4	5	6	7	8	9	10	11
59:32:0100001:1501(1)	н39	–	–	–	484880.93	2193887.59	–	Метод спутниковых геодезических измерений (определений)	0.10	$Mt=\sqrt{(0.07^2+0.07^2)}=0.10$
59:32:0100001:1501(1)	н40	–	–	–	484884.42	2193891.11	–	Метод спутниковых геодезических измерений	0.10	$Mt=\sqrt{(0.07^2+0.07^2)}=0.10$

								(определений)		
59:32:0100001:1501(1)	н41	–	–	–	484882.21	2193893.23	–	Метод спутниковых геодезических измерений (определений)	0.10	$Mt=\sqrt{(0.07^2+0.07^2)}=0.10$
59:32:0100001:1501(1)	н42	–	–	–	484878.72	2193889.68	–	Метод спутниковых геодезических измерений (определений)	0.10	$Mt=\sqrt{(0.07^2+0.07^2)}=0.10$
59:32:0100001:1501(1)	н39	–	–	–	484880.93	2193887.59	–	Метод спутниковых геодезических измерений (определений)	0.10	$Mt=\sqrt{(0.07^2+0.07^2)}=0.10$

2. Характеристики здания, сооружения, объекта незавершенного строительства с кадастровым номером (обозначением) 59:32:0100001:1501

№ п/п	Наименование характеристики	Значение характеристики
1	2	3
1	Вид объекта недвижимости	Здание
2	Ранее присвоенный государственный учетный номер здания, сооружения, объекта незавершенного строительства (кадастровый, инвентарный или условный номер)	Условный номер 59-59-14/072/2009-289
3	Кадастровый номер земельного участка (земельных участков), в границах которого (которых) расположено здание, сооружение, объект незавершенного строительства	59:32:0100001:7
4	Номер кадастрового квартала (кадастровых кварталов), в пределах которого (которых) расположено здание,	59:32:0100001

	сооружение, объект незавершенного строительства	
5	Адрес здания, сооружения, объекта незавершенного строительства	–
	Местоположение здания, сооружения, объекта незавершенного строительства	Пермский край, район Пермский, Юго-Камское с/п, пгт Юго-Камский, снт "Восточный", уч. 7
	Дополнительные сведения о местоположении	–
6	Иные сведения	–

Описание местоположения здания, сооружения, объекта незавершенного строительства на земельном участке

**1. Сведения о характерных точках контура
вид объекта недвижимости (здание, сооружение, объект незавершенного строительства)
Сооружение
кадастровый номер (обозначение) 59:32:0100001:1502
Зона № МСК-59 зона 2 Пермский край**

Номер контура	Номера характерных точек контура	Существующие			Уточненные			Метод определения координат	Средняя квадратическая погрешность определения координат характерной точки (Mt), м	Формулы, примененные для расчета средней квадратической погрешности определения координат характерной точки (Mt), м
		Координаты, м		R, м	Координаты, м		R, м			
		X	Y		X	Y				
1	2	3	4	5	6	7	8	9	10	11
59:32:0100001:1502(1)	н9	–	–	–	484889.84	2193878.28	–	Метод спутниковых геодезических измерений (определений)	0.10	$Mt=\sqrt{(0.07^2+0.07^2)}=0.10$
59:32:0100001:1502(1)	н10	–	–	–	484893.66	2193882.15	–	Метод спутниковых геодезических измерений	0.10	$Mt=\sqrt{(0.07^2+0.07^2)}=0.10$

								(определений)		
59:32:0100001:1502(1)	н11	–	–	–	484891.60	2193884.04	–	Метод спутниковых геодезических измерений (определений)	0.10	$Mt=\sqrt{(0.07^2+0.07^2)}=0.10$
59:32:0100001:1502(1)	н12	–	–	–	484887.78	2193880.17	–	Метод спутниковых геодезических измерений (определений)	0.10	$Mt=\sqrt{(0.07^2+0.07^2)}=0.10$
59:32:0100001:1502(1)	н9	–	–	–	484889.84	2193878.28	–	Метод спутниковых геодезических измерений (определений)	0.10	$Mt=\sqrt{(0.07^2+0.07^2)}=0.10$

2. Характеристики здания, сооружения, объекта незавершенного строительства с кадастровым номером (обозначением) 59:32:0100001:1502

№ п/п	Наименование характеристики	Значение характеристики
1	2	3
1	Вид объекта недвижимости	Сооружение
2	Ранее присвоенный государственный учетный номер здания, сооружения, объекта незавершенного строительства (кадастровый, инвентарный или условный номер)	–
3	Кадастровый номер земельного участка (земельных участков), в границах которого (которых) расположено здание, сооружение, объект незавершенного строительства	59:32:0100001:7
4	Номер кадастрового квартала (кадастровых кварталов), в пределах которого (которых) расположено здание,	59:32:0000000

	сооружение, объект незавершенного строительства	
5	Адрес здания, сооружения, объекта незавершенного строительства	–
	Местоположение здания, сооружения, объекта незавершенного строительства	Пермский край, Пермский район, Юго-Камское с/п, п. Юго-Камский, снт Восточный, уч. 7
	Дополнительные сведения о местоположении	–
6	Иные сведения	–

Описание местоположения здания, сооружения, объекта незавершенного строительства на земельном участке

**1. Сведения о характерных точках контура
вид объекта недвижимости (здание, сооружение, объект незавершенного строительства)
Здание
кадастровый номер (обозначение) 59:32:0100001:1504
Зона № МСК-59 зона 2 Пермский край**

Номер контура	Номера характерных точек контура	Существующие			Уточненные			Метод определения координат	Средняя квадратическая погрешность определения координат характерной точки (Mt), м	Формулы, примененные для расчета средней квадратической погрешности определения координат характерной точки (Mt), м
		Координаты, м		R, м	Координаты, м		R, м			
		X	Y		X	Y				
1	2	3	4	5	6	7	8	9	10	11
59:32:0100001:1504(1)	н13	–	–	–	48489 0.75	21938 92.70	–	Метод спутниковых геодезических измерений (определений)	0.10	$Mt=\sqrt{(0.07^2+0.07^2)}=0.10$
59:32:0100001:1504(1)	н14	–	–	–	48489 3.38	21938 95.42	–	Метод спутниковых геодезических измерений	0.10	$Mt=\sqrt{(0.07^2+0.07^2)}=0.10$

								(определений)		
59:32:0100001:1504(1)	н15	–	–	–	484892.33	2193896.41	–	Метод спутниковых геодезических измерений (определений)	0.10	$Mt=\sqrt{(0.07^2+0.07^2)}=0.10$
59:32:0100001:1504(1)	н16	–	–	–	484893.35	2193897.45	–	Метод спутниковых геодезических измерений (определений)	0.10	$Mt=\sqrt{(0.07^2+0.07^2)}=0.10$
59:32:0100001:1504(1)	н17	–	–	–	484890.18	2193900.56	–	Метод спутниковых геодезических измерений (определений)	0.10	$Mt=\sqrt{(0.07^2+0.07^2)}=0.10$
59:32:0100001:1504(1)	н18	–	–	–	484886.46	2193896.85	–	Метод спутниковых геодезических измерений (определений)	0.10	$Mt=\sqrt{(0.07^2+0.07^2)}=0.10$
59:32:0100001:1504(1)	н13	–	–	–	484890.75	2193892.70	–	Метод спутниковых геодезических измерений (определений)	0.10	$Mt=\sqrt{(0.07^2+0.07^2)}=0.10$

2. Характеристики здания, сооружения, объекта незавершенного строительства с кадастровым номером (обозначением) 59:32:0100001:1504

№ п/п	Наименование характеристики	Значение характеристики
1	2	3

									(Mt), м	
1	2	3	4	5	6	7	8	9	10	11
59:32:0100001:1503(1)	н19	–	–	–	48490 5.82	21938 89.57	–	Метод спутниковых геодезических измерений (определений)	0.10	$Mt=\sqrt{(0.07^2+0.07^2)}=0.10$
59:32:0100001:1503(1)	н20	–	–	–	48490 3.48	21938 91.76	–	Метод спутниковых геодезических измерений (определений)	0.10	$Mt=\sqrt{(0.07^2+0.07^2)}=0.10$
59:32:0100001:1503(1)	н21	–	–	–	48489 9.85	21938 88.28	–	Метод спутниковых геодезических измерений (определений)	0.10	$Mt=\sqrt{(0.07^2+0.07^2)}=0.10$
59:32:0100001:1503(1)	н22	–	–	–	48490 2.19	21938 86.09	–	Метод спутниковых геодезических измерений (определений)	0.10	$Mt=\sqrt{(0.07^2+0.07^2)}=0.10$
59:32:0100001:1503(1)	н19	–	–	–	48490 5.82	21938 89.57	–	Метод спутниковых геодезических измерений (определений)	0.10	$Mt=\sqrt{(0.07^2+0.07^2)}=0.10$

2. Характеристики здания, сооружения, объекта незавершенного строительства с кадастровым номером (обозначением) 59:32:0100001:1503

1	2	3	4	5	6	7	8	9	ерной точки (Mt), м	11
59:32:0100001:1500(1)	н23	–	–	–	48490 4.78	21939 05.42	–	Метод спутниковых геодезических измерений (определений)	0.10	$Mt=\sqrt{(0.07^2+0.07^2)}=0.10$
59:32:0100001:1500(1)	н24	–	–	–	48490 6.87	21939 07.72	–	Метод спутниковых геодезических измерений (определений)	0.10	$Mt=\sqrt{(0.07^2+0.07^2)}=0.10$
59:32:0100001:1500(1)	н25	–	–	–	48490 3.83	21939 10.74	–	Метод спутниковых геодезических измерений (определений)	0.10	$Mt=\sqrt{(0.07^2+0.07^2)}=0.10$
59:32:0100001:1500(1)	н26	–	–	–	48490 1.75	21939 08.44	–	Метод спутниковых геодезических измерений (определений)	0.10	$Mt=\sqrt{(0.07^2+0.07^2)}=0.10$
59:32:0100001:1500(1)	н23	–	–	–	48490 4.78	21939 05.42	–	Метод спутниковых геодезических измерений (определений)	0.10	$Mt=\sqrt{(0.07^2+0.07^2)}=0.10$

2. Характеристики здания, сооружения, объекта незавершенного строительства с кадастровым номером (обозначением) 59:32:0100001:1500

1	2	3	4	5	6	7	8	9	ерной точки (Mt), м	11
59:32:0100001:1511(1)	н27	–	–	–	48465 5.69	21938 05.95	–	Метод спутниковых геодезических измерений (определений)	0.10	$Mt=\sqrt{(0.07^2+0.07^2)}=0.10$
59:32:0100001:1511(1)	н28	–	–	–	48465 1.53	21938 10.33	–	Метод спутниковых геодезических измерений (определений)	0.10	$Mt=\sqrt{(0.07^2+0.07^2)}=0.10$
59:32:0100001:1511(1)	н29	–	–	–	48464 7.18	21938 06.02	–	Метод спутниковых геодезических измерений (определений)	0.10	$Mt=\sqrt{(0.07^2+0.07^2)}=0.10$
59:32:0100001:1511(1)	н30	–	–	–	48465 1.34	21938 01.65	–	Метод спутниковых геодезических измерений (определений)	0.10	$Mt=\sqrt{(0.07^2+0.07^2)}=0.10$
59:32:0100001:1511(1)	н27	–	–	–	48465 5.69	21938 05.95	–	Метод спутниковых геодезических измерений (определений)	0.10	$Mt=\sqrt{(0.07^2+0.07^2)}=0.10$

2. Характеристики здания, сооружения, объекта незавершенного строительства с кадастровым номером (обозначением) 59:32:0100001:1511

1	2	3	4	5	6	7	8	9	ерной точки (Mt), м	11
59:32:0010:001:232(1)	н31	–	–	–	48480 0.63	21939 49.52	–	Метод спутниковых геодезических измерений (определений)	0.10	$Mt=\sqrt{(0.07^2+0.07^2)}=0.10$
59:32:0010:001:232(1)	н32	–	–	–	48480 4.41	21939 53.80	–	Метод спутниковых геодезических измерений (определений)	0.10	$Mt=\sqrt{(0.07^2+0.07^2)}=0.10$
59:32:0010:001:232(1)	н33	–	–	–	48480 0.70	21939 57.12	–	Метод спутниковых геодезических измерений (определений)	0.10	$Mt=\sqrt{(0.07^2+0.07^2)}=0.10$
59:32:0010:001:232(1)	н34	–	–	–	48479 6.92	21939 52.84	–	Метод спутниковых геодезических измерений (определений)	0.10	$Mt=\sqrt{(0.07^2+0.07^2)}=0.10$
59:32:0010:001:232(1)	н31	–	–	–	48480 0.63	21939 49.52	–	Метод спутниковых геодезических измерений (определений)	0.10	$Mt=\sqrt{(0.07^2+0.07^2)}=0.10$

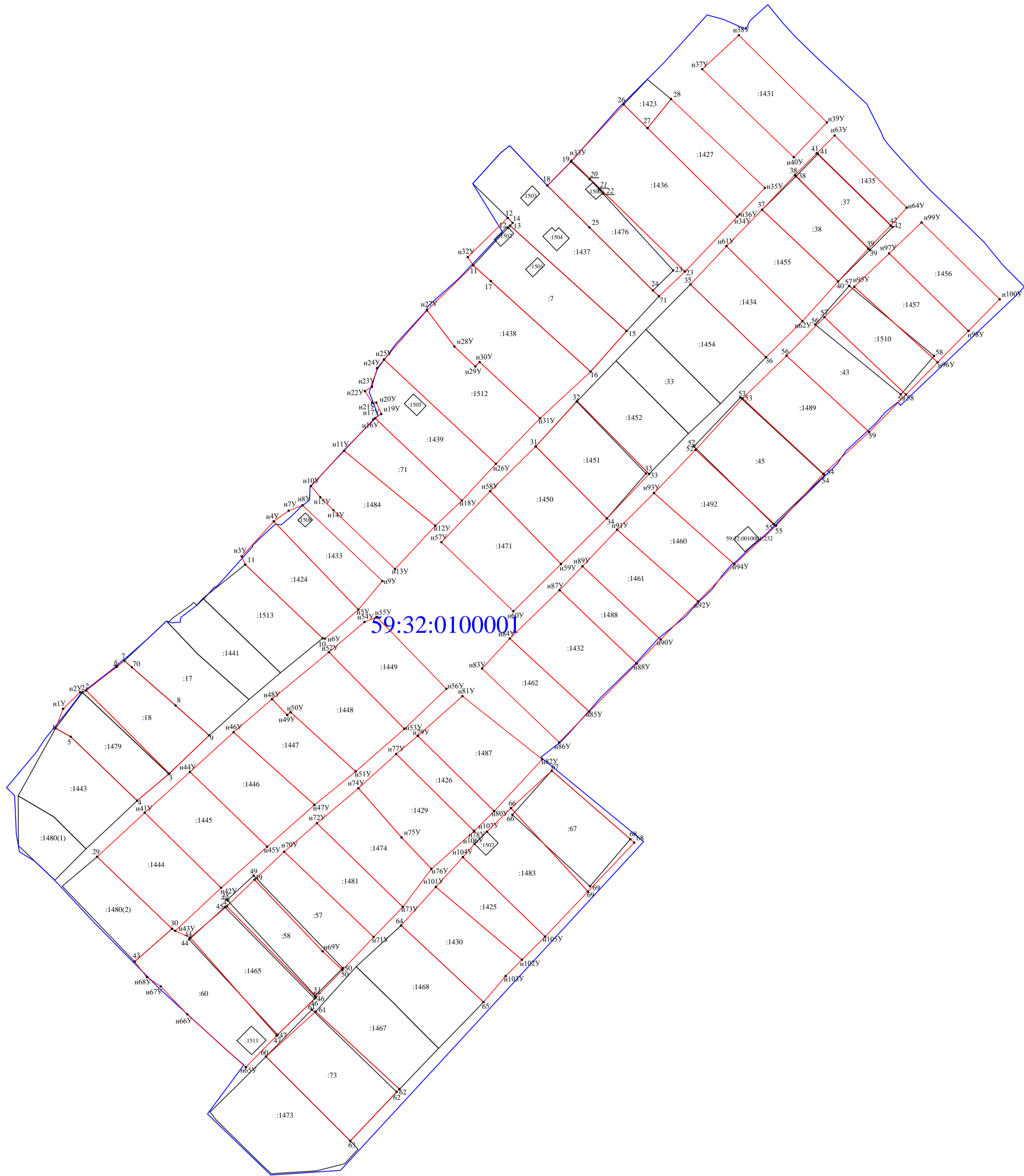
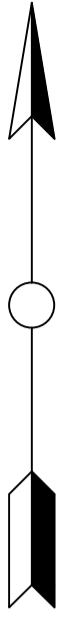
2. Характеристики здания, сооружения, объекта незавершенного строительства с кадастровым номером (обозначением) 59:32:0010001:232

1	2	3	4	5	6	7	8	9	ерной точки (Mt), м	11
59:32:0100001:1507(1)	н35	–	–	–	484709.94	2193872.38	–	Метод спутниковых геодезических измерений (определений)	0.10	$Mt=\sqrt{(0.07^2+0.07^2)}=0.10$
59:32:0100001:1507(1)	н36	–	–	–	484713.57	2193876.07	–	Метод спутниковых геодезических измерений (определений)	0.10	$Mt=\sqrt{(0.07^2+0.07^2)}=0.10$
59:32:0100001:1507(1)	н37	–	–	–	484710.17	2193879.43	–	Метод спутниковых геодезических измерений (определений)	0.10	$Mt=\sqrt{(0.07^2+0.07^2)}=0.10$
59:32:0100001:1507(1)	н38	–	–	–	484706.54	2193875.74	–	Метод спутниковых геодезических измерений (определений)	0.10	$Mt=\sqrt{(0.07^2+0.07^2)}=0.10$
59:32:0100001:1507(1)	н35	–	–	–	484709.94	2193872.38	–	Метод спутниковых геодезических измерений (определений)	0.10	$Mt=\sqrt{(0.07^2+0.07^2)}=0.10$

2. Характеристики здания, сооружения, объекта незавершенного строительства с кадастровым номером (обозначением) 59:32:0100001:1507

№ п/п	Наименование характеристики	Значение характеристики
1	2	3
1	Вид объекта недвижимости	Здание
2	Ранее присвоенный государственный учетный номер здания, сооружения, объекта незавершенного строительства (кадастровый, инвентарный или условный номер)	Условный номер 59-59-14/062/2012-154
3	Кадастровый номер земельного участка (земельных участков), в границах которого (которых) расположено здание, сооружение, объект незавершенного строительства	59:32:0100001:1483
4	Номер кадастрового квартала (кадастровых кварталов), в пределах которого (которых) расположено здание, сооружение, объект незавершенного строительства	59:32:0100001
5	Адрес здания, сооружения, объекта незавершенного строительства	—
	Местоположение здания, сооружения, объекта незавершенного строительства	Пермский край, район Пермский, г/п Юго-Камское, р.п. Юго-Камский, снт Восточный
	Дополнительные сведения о местоположении	—
6	Иные сведения	—

Схема границ земельных участков



Условные обозначения:

- вновь образованная или уточненная часть границы земельного участка;
- существующая часть границы земельного участка;
- контур здания, сооружения, объекта незавершенного строительства;
- граница кадастрового квартала;
- 59:32:0100001 обозначение кадастрового квартала;
- :7 обозначение земельного участка, сооружения, здания;
- характерная точка границы земельного участка.

М 1:1000