



ООО Проектное бюро «Инвента»
614010, г. Пермь, ул. Клары Цеткин, 14, оф.15
тел. (факс) (8342) 215-31-00 pbinventa@mail.ru

Экз. № _____

**ПРОЕКТ ПЛАНИРОВКИ ТЕРРИТОРИИ СОВМЕЩЕННЫЙ С
ПРОЕКТОМ МЕЖЕВАНИЯ ТЕРРИТОРИИ ЛИНЕЙНОГО
ОБЪЕКТА МЕСТНОГО ЗНАЧЕНИЯ**

**Капитальный ремонт ГТС пруда на р. Сарабаиха
в с. Култаево Пермского района**

**Проект планировки территории
Основная часть**

300/17-ППТ

ТОМ 1

Пермь, 2018 г.



ООО Проектное бюро «Инвента»
614010, г. Пермь, ул. Клары Цеткин, 14 оф15
тел. (факс) (8342) 215-31-00 pbinventa@mail.ru

Экз. № _____

**ПРОЕКТ ПЛАНИРОВКИ ТЕРРИТОРИИ СОВМЕЩЕННЫЙ С
ПРОЕКТОМ МЕЖЕВАНИЯ ТЕРРИТОРИИ ЛИНЕЙНОГО
ОБЪЕКТА МЕСТНОГО ЗНАЧЕНИЯ**

**Капитальный ремонт ГТС пруда на р. Сарабаиха
в с. Култаево Пермского района**

**Проект планировки территории
Основная часть**

300/17-ППТ

ТОМ 1

Директор
ООО Проектное бюро «Инвента»

И.А.Каманина

Главный инженер
проекта

М.В.Соснина

Пермь, 2018г.

Оглавление

ТЕКСТОВАЯ ЧАСТЬ

1 Общие положения.....	5
1.1 Введение	5
1.2 Цель разработки проекта.....	6
1.3 Основные задачи разработки проекта планировки	6
1.4 Основные параметры и баланс территории.....	6
1.5 Планировочные ограничения.....	7
1.6 Существующая промышленная застройка	7
1.7 Существующая дорожная сеть	7
1.8 Существующее благоустройство и озеленение территории.....	7
1.9 Положение о размещении линейных объектов.....	8
2 Проектные решения.....	8
2.1 Техничко-экономические показатели	8
2.2 Функциональное зонирование.....	9
2.3 Объекты социально-культурного назначения.....	9
2.4 Производственные, коммунальные, культурного наследия и иные объекты.....	9
2.5 Благоустройство и озеленение.....	10
2.6 Защита территории от чрезвычайных ситуаций природного и техногенного характера	10
2.7 Перечень мероприятий по охране окружающей среды.....	11
2.8 Выводы.....	15
ГРАФИЧЕСКАЯ ЧАСТЬ	16

										Лист
										2
Изм.	Кодуч.	Лист	№док.	Подпись	Дата	300/17-ППТ				

ТЕКСТОВАЯ ЧАСТЬ

						300/17-ППТ	Лист
Изм.	Кодуч.	Лист	№ док.	Подпись	Дата		4

на период строительства, изыскательских планов, технологических планов, соответствии с действующими нормативными документами и строительной полосой, разработанной в разделе организация строительства.

1.5 Планировочные ограничения

1. существующие дороги;
2. существующие инженерные сети;
3. существующие водные объекты;
4. приаэродромная территория аэродрома аэропорта Большое Савино;

Проектирование вертикальной планировки не предусматривается.

Ближайший постоянные водотоки к участку изысканий – река Сарабаиха.

Таблица 1 – Ширина водоохранных зон и прибрежных защитных полос ближайших водных объектов

Водоток	Длина, км	Ширина прибрежных защитных полос, м	Ширина водоохранных зон, м
р. Сарабаиха	До 50	50	100

Определение ширины водоохранных зон и прибрежных защитных полос близлежащего водотока произведено в соответствии со статьей 65 Водного кодекса Российской Федерации от 03.06.06 г. №74-ФЗ.

1.6 Существующая промышленная застройка

Промышленная застройка на участке проектирования отсутствует.

1.7 Существующая дорожная сеть

Проектирование автомобильных дорог общего пользования проектом не предусматривается.

1.8 Существующее благоустройство и озеленение территории

На проектируемой территории испрашиваемые участки заняты технологическим проездом, гидротехническим сооружением, дамбой и водным объектом р. Сарабаиха. Технологический проезд имеет грунтовое покрытие, обочины – грунтовое покрытие.

						300/17-ППТ	Лист
Изм.	Кодуч.	Лист	№док.	Подпись	Дата		7

В процессе эксплуатации ГТС не происходит воздействие на земельные ресурсы и почвенный покров. При эксплуатации объекта отходов не образуется.

Период капитального ремонта

Основными источниками воздействия будут:

- строительная техника.
- отходы, образующиеся в процессе капитального ремонта и от проживания персонала.

С целью снижения негативного воздействия на земельные ресурсы проектом предусмотрен комплекс работ, имеющий природоохранную направленность.

Важнейшим условием сохранения земельных ресурсов является правильность постоянного и временного отвода и исключение пользования не отведенными землями в период проведения работ.

Для минимизации отрицательного воздействия на почвы проектом предусмотрено:

- проведение работ строго в полосе отвода;
- заправку и мойку автотранспорта осуществлять за пределами проектируемого объекта и водоохранной зоны поверхностных водных объектов, на специализированных автозаправках и автомойках, имеющих разрешительную документацию на ведение вышеуказанной деятельности;
- уборка стройплощадки и прилегающей к ней пятиметровой зоны;
- укрепление, при необходимости, откосов засевом трав;
- укрепление, при необходимости, монолитным бетоном;
- обеспечение режима водоохранной зоны на стройплощадке;
- предотвращение захламления территории отходами (отходы экскаватором или краном погружаются в автотранспорт и вывозятся на свалку).

При проведении капитального ремонта применяются только технически исправные машины и механизмы, исключающие попадание горюче-смазочных материалов в грунт.

Сброса сточных вод на рельеф – не производится.

Капитальный ремонт проводится строго в границах полосы отвода.

Обязательный контроль за выполнением СМР.

По окончании капитального ремонта проводится рекультивация временно занимаемых земель согласно требованиям Постановления Правительства Российской Федерации 23.02.94 №140 «О рекультивации земель, снятии, сохранении и рациональном использовании плодородного слоя почвы» и «Основных положений о рекультивации земель, снятии, сохранении и рациональном использовании плодородного слоя почвы», утвержденных Приказом Минприроды России и Госкомзема от 22 декабря 1995 г. № 525/67. Проведение работ, связанных с нарушением почвенного покрова и рекультивацией земель, соблюдение установленных экологических и других стандартов, правил и норм являются обязательными.

Рекультивацию земель выполняют в два этапа: технический и биологический.

Технический этап предусматривает планировку, формирование откосов, снятие и нанесение плодородного слоя почвы, устройство гидротехнических и мелиоративных сооружений, захоронение токсичных вскрышных пород, а также проведение других работ, создающих необходимые условия для дальнейшего использования рекультивированных земель.

Биологический этап включает комплекс агротехнических и фитомелиоративных мероприятий, направленных на улучшение агрофизических, агрохимических, биохимических и других свойств почв.

Обращение со строительными отходами

Период эксплуатации

										Лист
										14
Изм.	Кодуч.	Лист	№док.	Подпись	Дата					

При эксплуатации проектируемого гидротехнического сооружения отходов образовываться не будет.

Период капитального ремонта

При демонтаже конструкций весь мусор сразу грузится автосамосвалом и увозится на объект размещения отходов.

Вывоз мусора и отходов на стадии капитального ремонта обеспечивается автотранспортом строительной организации или специализированными лицензированными организациями по договорам, заключаемым до начала капитального ремонта (в соответствии с Федеральным законом от 24.06.1998 N 89-ФЗ «Об отходах производства и потребления», СП от 29.12.2011 N 46.13330.2012, СНиП от 19.04.2004 N 12-01-2004).

На стройплощадке на период капитального ремонта ставится контейнер, для мелкого мусора на стройке. Металлический контейнер, емкостью 0,75 м³, расположен на твердом основании (асфальтированной площадке), оборудован крышкой. Отходы IV и V классов опасности хранятся навалом, временное хранение отходов I-III классов опасности запрещено. Вывоз осуществляется по мере накопления, но не реже 1 раза в 6 месяцев.

2.8 Выводы

В результате реализации проектных предложений будут созданы условия для капитального ремонта ГТС пруда на р. Сарабаиха в с. Култаево Пермского района.

						300/17-ППТ	Лист
Изм.	Кодуч.	Лист	№док.	Подпись	Дата		15

ГРАФИЧЕСКАЯ ЧАСТЬ

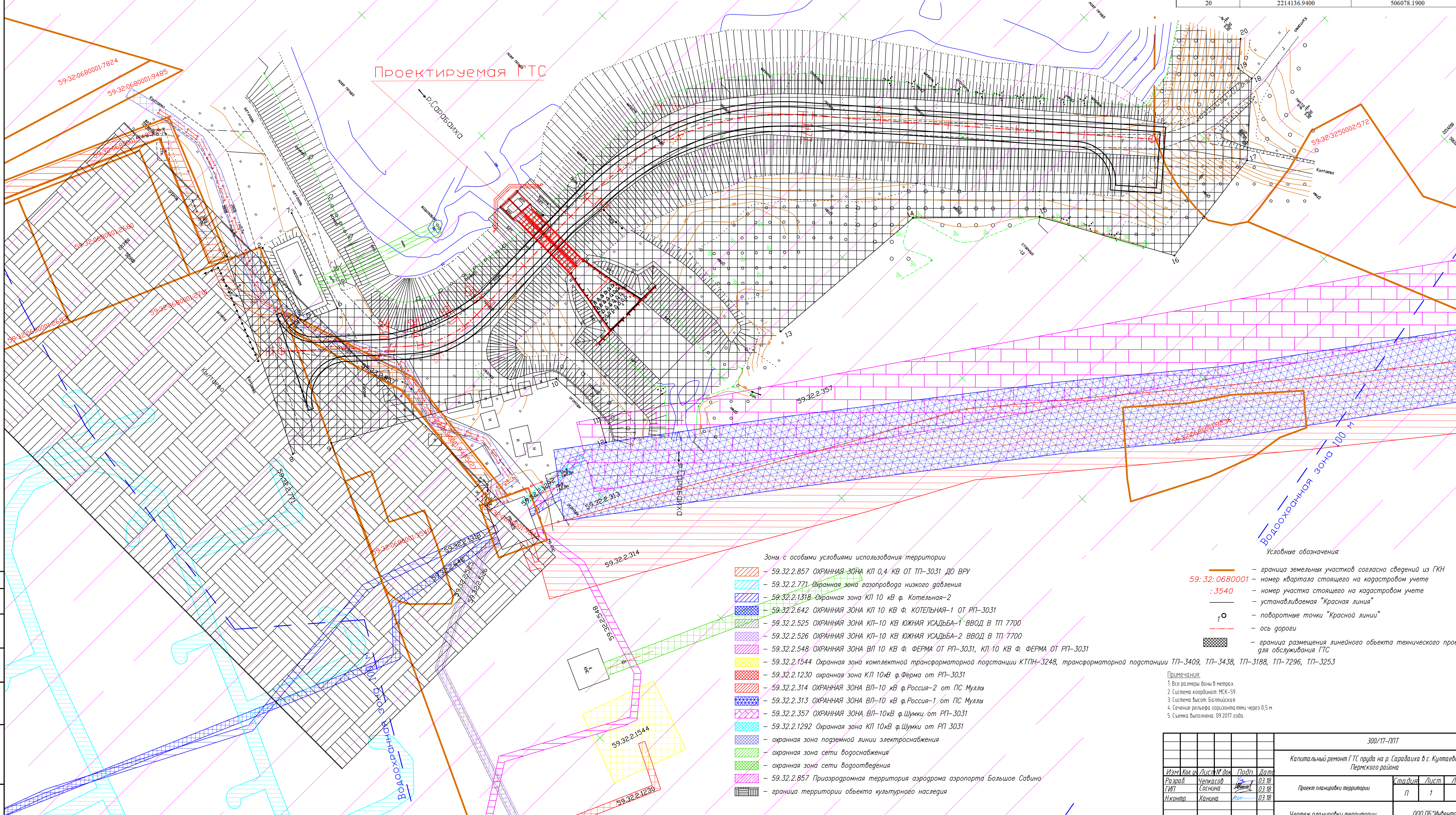
						300/17-ППТ	Лист
Изм.	Кодуч.	Лист	№док.	Подпись	Дата		16

Согласно письма СЗД-30-01-252-1362 от 05.10.2017 г. Министерства природных ресурсов, лесного хозяйства и экологии Пермского края, особо охраняемые природные территории федерального, регионального и местного значения на территории проектирования отсутствуют.
Согласно письма М ПК-ПФО-11-00-36/3098 Департамента недропользования по Приволжскому федеральному округу, в недрах под территорией проектирования расположено Копыловское месторождение подземных пресных вод, эксплуатируемое ООО "Гидрамастер".

Каталог координат поворотных точек красной линии.

Номер точки	Координата X	Координата Y
1	2213972.4700	505821.9300
2	2213978.0700	505831.1400
3	2213999.7000	505823.9900
4	2214000.8100	505824.1600
5	2214001.9500	505825.1600
6	2214006.0809	505834.2159
7	2213976.8146	505844.3858
8	2214027.2685	505794.7524
9	2214032.9296	505805.0327
10	2214066.1057	505865.2785
11	2214083.1363	505865.9975
12	2214089.6619	505862.4347
13	2214102.7034	505921.8338
14	2214106.4369	505972.8718
15	2214132.4096	505999.4836
16	2214168.3935	506019.5710
17	2214163.5911	506054.4318
18	2214147.4789	506072.3490
19	2214142.5994	506071.5949
20	2214136.9400	506078.1900

Проектируемая ГТС



- Зоны с особыми условиями использования территории
- 59.32.2.857 ОХРАННАЯ ЗОНА КЛ 0,4 кв ОТ ТП-3031 ДО ВРУ
 - 59.32.2.771 Охранная зона газопровода низкого давления
 - 59.32.2.1318 Охранная зона КЛ 10 кв ф. Котельная-2
 - 59.32.2.642 ОХРАННАЯ ЗОНА КЛ 10 кв ф. КОТЕЛЬНАЯ-1 ОТ РП-3031
 - 59.32.2.525 ОХРАННАЯ ЗОНА КЛ-10 кв КВ ЮЖНАЯ УСАДЬБА-1 ВВОД В ТП 7700
 - 59.32.2.526 ОХРАННАЯ ЗОНА КЛ-10 кв КВ ЮЖНАЯ УСАДЬБА-2 ВВОД В ТП 7700
 - 59.32.2.548 ОХРАННАЯ ЗОНА ВЛ 10 кв ф. ФЕРМА ОТ РП-3031, КЛ 10 кв ф. ФЕРМА ОТ РП-3031
 - 59.32.2.1544 Охранная зона комплектной трансформаторной подстанции КТПН-3248, трансформаторной подстанции ТП-3409, ТП-3438, ТП-3188, ТП-7296, ТП-3253
 - 59.32.2.1230 охранная зона КЛ 10кВ ф.Ферма от РП-3031
 - 59.32.2.314 ОХРАННАЯ ЗОНА ВЛ-10 кв ф.Россия-2 от ПС Муллы
 - 59.32.2.313 ОХРАННАЯ ЗОНА ВЛ-10 кв ф.Россия-1 от ПС Муллы
 - 59.32.2.357 ОХРАННАЯ ЗОНА ВЛ-10кВ ф.Шумки от РП-3031
 - 59.32.2.1292 Охранная зона КЛ 10кВ ф.Шумки от РП 3031
 - охранная зона подземной линии электроснабжения
 - охранная зона сети водоснабжения
 - охранная зона сети водоотведения
 - 59.32.2.857 Приаэродромная территория аэродрома аэропорта Большое Савино
 - граница территории объекта культурного наследия

- Условные обозначения
- граница земельных участков согласно сведений из ГИИ
 - 59:32:0680001:3540 - номер квартала стоящего на кадастровом учете
 - номер участка стоящего на кадастровом учете
 - устанавливаемая "Красная линия"
 - поворотные точки "Красной линии"
 - ось дороги
 - граница размещения линейного объекта технического проезда для обслуживания ГТС

Примечания:
1. Все размеры даны в метрах.
2. Система координат: МСК-59
3. Система высот: Балтийская.
4. Сечение рельефа горизонтальными через 0,5 м.
5. Съёмка выполнена: 09.2017 года.

				300/17-П/ПТ		
				Капитальный ремонт ГТС пруда на р. Саравайха в с. Култаево Пермского района		
Изм	Конт	Лист	М. док	Подп	Дата	Статус
Разраб	Челкасов	03	18	Иванов	03.18	Лист
ГИП	Соснина	03	18	Ханина	03.18	Лист
Н.контр	Ханина	03	18			Лист
				Проект планировки территории		
				Чертеж планировки территории		
				000 ПБ "Инвента"		

М 1:500



ООО Проектное бюро «Инвента»
614010, г. Пермь, ул. Клары Цеткин, 14, оф.15
тел. (факс) (8342) 215-31-00 pbinventa@mail.ru

Экз. № _____

**ПРОЕКТ ПЛАНИРОВКИ ТЕРРИТОРИИ СОВМЕЩЕННЫЙ С
ПРОЕКТОМ МЕЖЕВАНИЯ ТЕРРИТОРИИ ЛИНЕЙНОГО
ОБЪЕКТА МЕСТНОГО ЗНАЧЕНИЯ**

**Капитальный ремонт ГТС пруда на р. Сарабаиха
в с. Култаево Пермского района**

Материалы по обоснованию проекта планировки территории

300/17-ППТ

ТОМ 2

Пермь, 2018 г.



ООО Проектное бюро «Инвента»
614010, г. Пермь, ул. Клары Цеткин, 14 оф15
тел. (факс) (8342) 215-31-00 pbinventa@mail.ru

Экз. № _____

**ПРОЕКТ ПЛАНИРОВКИ ТЕРРИТОРИИ СОВМЕЩЕННЫЙ С
ПРОЕКТОМ МЕЖЕВАНИЯ ТЕРРИТОРИИ ЛИНЕЙНОГО
ОБЪЕКТА МЕСТНОГО ЗНАЧЕНИЯ**

**Капитальный ремонт ГТС пруда на р. Сарабаиха
в с. Култаево Пермского района**

Материалы по обоснованию проекта планировки территории

300/17-ППТ

ТОМ 2

Директор
ООО Проектное бюро «Инвента»

И.А.Каманина

Главный инженер
проекта

М.В.Соснина

Пермь, 2018г.

Оглавление

ТЕКСТОВАЯ ЧАСТЬ	
1 Общие положения.....	5
1.1 Введение.....	5
1.2 Цель разработки проекта.....	6
1.3 Основные задачи разработки проекта планировки.....	7
1.4 Основные параметры и баланс территории.....	8
1.5 Планировочные ограничения.....	8
1.6 Существующая промышленная застройка.....	9
1.7 Существующая дорожная сеть.....	9
1.8 Существующее благоустройство и озеленение территории.....	9
1.9 Характеристика района строительства.....	9
2 Проектные решения.....	10
2.1 Параметры проектируемых земельных участков.....	11
2.2 Функциональное зонирование.....	11
2.3 Объекты социально-культурного назначения.....	11
2.4 Производственные, коммунальные, культурного наследия и иные объекты.....	12
2.5 Благоустройство и озеленение.....	12
2.6 Защита территории от чрезвычайных ситуаций природного и техногенного характера.....	12
2.7 Выводы.....	13
ТЕКСТОВЫЕ ПРИЛОЖЕНИЯ.....	14
Приложение А - Свидетельство к определенному виду работ, которые оказывают влияние на безопасность объектов капитального строительства.....	15
Приложение Б – Распоряжение о разработке проекта планировки территории.....	16
Приложение В - Письмо о наличии объектов культурного наследия.....	17
Приложение Г - Письмо о предоставлении информации о природных комплексах и природных объектах.....	18
Приложение Д - Заключение об отсутствии полезных ископаемых в недрах.....	20
ГРАФИЧЕСКАЯ ЧАСТЬ.....	22

Приложение:

1. Том 1 300/17-ИИ «Технический отчет по инженерно-геодезическим изысканиям»
2. Том 2 300/17-ИГЛ «Технический отчет по инженерно-геологическим изысканиям»
3. Том 3 300/17-ИГМ «Технический отчет по инженерно-гидрометеорологическим изысканиям»
4. Том 4 300/17-ИЭИ «Технический отчет по инженерно-экологическим изысканиям»

										Лист
										2
Изм.	Колуч.	Лист	№док.	Подпись	Дата	300/17-ППТ				

ТЕКСТОВАЯ ЧАСТЬ

						300/17-ППТ	Лист
Изм.	Колуч.	Лист	№док.	Подпись	Дата		4

В геоморфологическом отношении площадка работ расположена в долине р.Сарабаиха, осложняющей поверхность V надпойменной террасы р.Камы.

Расстояние от площадки до р. Кама – 4,5 км.

Рельеф местности эрозионно-холмистый, осложненный логами и оврагами.

Пути сообщения представлены улично-дорожной сетью с. Култаево.

Климат рассматриваемой территории континентальный, с холодной продолжительной зимой, теплым, но сравнительно коротким летом, ранними осенними и поздними весенними заморозками.

Среднегодовая температура воздуха в районе плюс 2,1°С. Самым холодным месяцем в году является январь, со средней месячной температурой воздуха минус 14,3°С, самым тёплым – июль со средней месячной температурой плюс 18,1°С.

Абсолютный минимум температуры воздуха достигает минус 47°С, абсолютный максимум плюс 35°С.

В геологическом строении территории (по результатам бурения скважин), до глубины 15,0 м, принимают участие:

Техногенные отложения современного отдела четвертичной системы (tQ_{IV}), представлены насыпными грунтами, плотными, слежавшимися, возрастом более 10 лет:

-глиной лёгкой, тяжелой пылеватой от полутвердой до мягкопластичной, слабозаторфованной в скв 2, 1 г/г, с содержанием органического вещества в скв. 2. Вскрыт в скв 1, 2, 1г/г под почвенно – растительным слоем и насыпным суглинком;

Мощность 0,4 – 1,9 м

-суглинком коричневым, серым тяжелым пылеватым, песчанистым от твердого до тугопластичного, с галькой, гравием в скв. 1, 2, 4; с содержанием органического вещества в скв. 1, 3, 4, местами с древесными остатками. Вскрыт в скв. 1, 2, 3, 4, 1 г/г, 2г/г с поверхности, под почвенно-растительным слоем и под насыпными глинами.

Мощность 0,4 – 6,5 м

-гравийным грунтом с суглинистым полутвердым заполнителем в количестве 30%, с содержанием гравия до 70%. Вскрыт с поверхности в скв. 3, мощностью 0,4 м.

Характеристика планируемого развития территории.

Прилегающая территория на объекте капитального ремонта представлена землями населенного пункта. Промышленная и гражданская застройка отсутствует. Проектной документацией по планировке территории не предусмотрено развития систем социального, транспортного обслуживания и инженерно-технического обеспечения, так как развитие территории не требуется.

										Лист
										10
Изм.	Кодуч.	Лист	№док.	Подпись	Дата	300/17-ППТ				

ПРИЛОЖЕНИЯ

						300/17-ППТ	Лист
Изм.	Колуч.	Лист	№док.	Подпись	Дата		14



УПРАВЛЕНИЕ АРХИТЕКТУРЫ И ГРАДОСТРОИТЕЛЬСТВА
АДМИНИСТРАЦИИ ПЕРМСКОГО МУНИЦИПАЛЬНОГО РАЙОНА

РАСПОРЯЖЕНИЕ

13.03.2018

№ 11

О разработке проекта планировки
и проекта межевания части территории
с. Култаево Култаевского сельского поселения
Пермского муниципального района
Пермского края по объекту: «Капитальный
ремонт ГТС пруда на р. Сарабанха в
с. Култаево Пермского района»

В соответствии с п. 20 ч. 1, ч. 4 ст. 14, п. 15 ч. 1 ст. 15 Федерального закона от 06.10.2003 № 131-ФЗ «Об общих принципах организации местного самоуправления в Российской Федерации», ст. ст. 45, 46 Градостроительного кодекса Российской Федерации, п. 5.7. Положения об Управлении архитектуры и градостроительства администрации Пермского муниципального района, утвержденного распоряжением администрации Пермского муниципального района Пермского края от 16.05.2016 № 88-р, на основании письма МУ УКС Пермского района от 05.03.2018 № 829:

1. Разрешить Муниципальному учреждению «Управление капитального строительства Пермского муниципального района» разработать проект планировки и проект межевания части территории с. Култаево Култаевского сельского поселения Пермского муниципального района Пермского края по объекту: «Капитальный ремонт ГТС пруда на р. Сарабанха в с. Култаево Пермского района», согласно приложению к настоящему распоряжению.

2. Опубликовать настоящее распоряжение в муниципальной газете «Нива» и разместить на официальном сайте Пермского муниципального района www.permraion.ru.

3. Настоящее распоряжение вступает в силу со дня его официального опубликования.

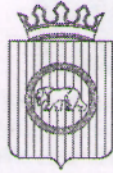
4. Контроль исполнения настоящего распоряжения оставляю за собой.

Начальник управления архитектуры
и градостроительства администрации
муниципального района, главный архитектор



Е.Г. Небогатикова

										Лист
										16
Изм.	Колуч.	Лист	№док.	Подпись	Дата	300/17-ППТ				



УПРАВЛЕНИЕ
АРХИТЕКТУРЫ И ГРАДОСТРОИТЕЛЬСТВА
АДМИНИСТРАЦИИ
ПЕРМСКОГО МУНИЦИПАЛЬНОГО РАЙОНА
614065 г. Пермь, ул. Верхнемуллинская, д. 74а
Телефон/факс (342) 296 24 13
E-mail: oag@permraion.ru

Директору МУ УКС Пермского
района
Д.А. Ермакову

13.06.2018 № СЭД-299-07-01-11-306

На № _____ от _____

**О доработке документации по
планировке территории**

Уважаемый Дмитрий Александрович!

В связи с поступившими письмами Государственной инспекции по охране объектов культурного наследия Пермского края от 07.06.2018 № СЭД-55-01-18.2-161 и от 09.06.2018 № СЭД-55-01-18.2-164 о расположении объекта культурного наследия в границах проектируемой территории объекта: «Капитальный ремонт ГТС пруда на р. Сарабаиха в с. Култаево Пермского района», направленная Вами документация по планировке территории, подготовленная в отношении вышеуказанного объекта, требует доработки.

Учитывая вышеизложенное, в срок до **20.06.2018** Вам необходимо направить в наш адрес откорректированные материалы проекта планировки и проекта межевания части территории с. Култаево Култаевского сельского поселения Пермского муниципального района Пермского края по объекту: «Капитальный ремонт ГТС пруда на р. Сарабаиха в с. Култаево Пермского района».

Приложение: копии писем на 3 л. в 1 экз.

Начальник управления архитектуры
и градостроительства, главный архитектор
администрации муниципального района

А.С. Жуковский

Е.Г. Небогатикова

Т.Ю. Мокрушина
294 61 89



**ГОСУДАРСТВЕННАЯ ИНСПЕКЦИЯ
ПО ОХРАНЕ ОБЪЕКТОВ КУЛЬТУРНОГО
НАСЛЕДИЯ ПЕРМСКОГО КРАЯ**

Ул. 25-го Октября, д. 18а, г. Пермь, 614000
Тел. (342) 212-05-29, факс (342) 212-05-29
E-mail: info@gioku.permkrai.ru
ОКПО 15529947, ОГРН 1175958018576
ИНН/КПП 5902043202/590201001

09.06.2018 № СЭД-55-01-18.2-164

СЭД-299-07-01-11-296 07.06.2018
На № от

О предоставлении информации
об объекте культурного
наследия

Начальнику управления
архитектуры и
градостроительства, главному
архитектору администрации
Пермского муниципального
района

Е.Г. Небогатиковой

Уважаемая Елена Генриховна!

В дополнение к письму от 07.06.2018 № СЭД-55-01-18.2-161 «О предоставлении информации об объекте культурного наследия», Государственная инспекция по охране объектов культурного наследия Пермского края (далее – Инспекция) направляет в Ваш адрес координаты (МСК-59) объекта культурного наследия «Култаево I, селище»:

Точка 1. 57°54'05,85" с.ш.; 55°56'23,32" в.д.

Точка 2. 57°54'06,22" с.ш.; 55°56'34,82" в.д.

Точка 3. 57°54'03,59" с.ш.; 55°56'35,14" в.д.

Точка 4. 57°54'03,35" с.ш.; 55°56'23,49" в.д.

Дополнительно сообщаем, письмо Инспекции от 21.09.2017 № СЭД-55-01-19-1796, содержащее информацию об отсутствии объектов культурного наследия в границах участка проектно – изыскательских работ по объекту: «Капитальный ремонт ГТС пруда на р. Сарабаиха в с. Култаево Пермского района», на момент обращения является не применимым к исполнению.

И.о. начальника

А.С. Жуковский



**ГОСУДАРСТВЕННАЯ ИНСПЕКЦИЯ
ПО ОХРАНЕ ОБЪЕКТОВ КУЛЬТУРНОГО
НАСЛЕДИЯ ПЕРМСКОГО КРАЯ**

Ул. 25-го Октября, д. 18а, г. Пермь, 614000
Тел. (342) 212-05-29, факс (342) 212-05-29
E-mail: info@giokn.permkrai.ru
ОКПО 15529947, ОГРН 1175958018576
ИНН/КПП 5902043202/590201001

07.06.2018 № СЭД-55-01-18.2-161

СЭД-299-07-01-11-260 28.05.2018
На № от

О предоставлении информации
об объекте культурного
наследия

Начальнику управления
архитектуры и
градостроительства, главному
архитектору администрации
Пермского муниципального
района

Е.Г. Небогатиковой

Уважаемая Елена Генриховна!

На Ваш запрос о расположении объекта культурного наследия в границах планировки территории с. Култаево Култаевского сельского поселения Пермского муниципального района Пермского края по объекту: «Капитальный ремонт ГТС пруда на р. Сарабаиха в с. Култаево Пермского района», Государственная инспекция по охране объектов культурного наследия Пермского края сообщает следующее.

В границах территории проектируемого объекта частично расположен объект археологического наследия «Култаево I, селище» (Приложение 1).

Приложение 1. Схема расположения объекта археологического наследия «Култаево I, селище» на 1 л. в 1 экз.

И.о. начальника

А.С. Жуковский

С.В. Скорнякова
(342) 212 50 96

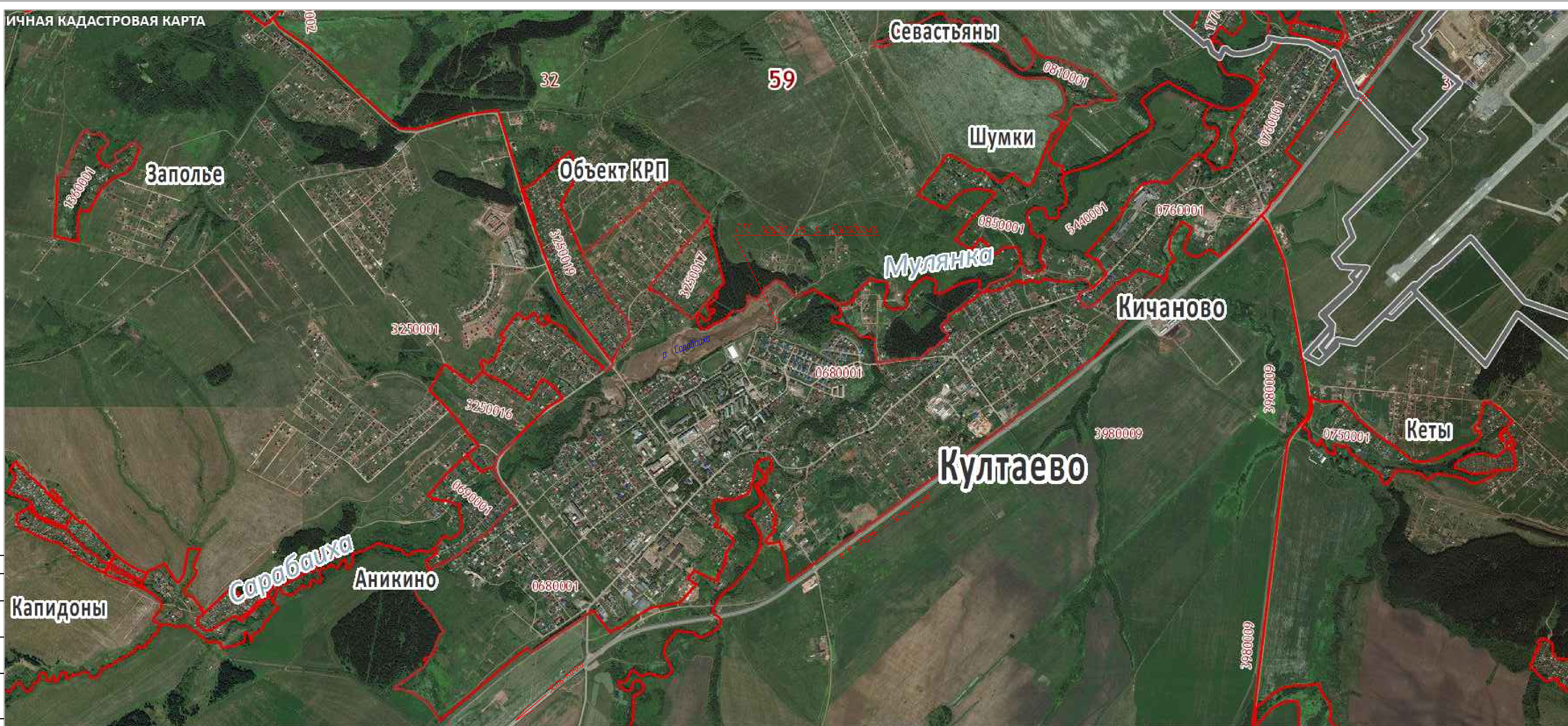
Приложение 1
к письму Государственной
инспекции по охране объектов
культурного наследия
Пермского края
от
№ СЭД-



- граница объекта археологического наследия "Култаево I, селище"
- территория проектируемого объекта

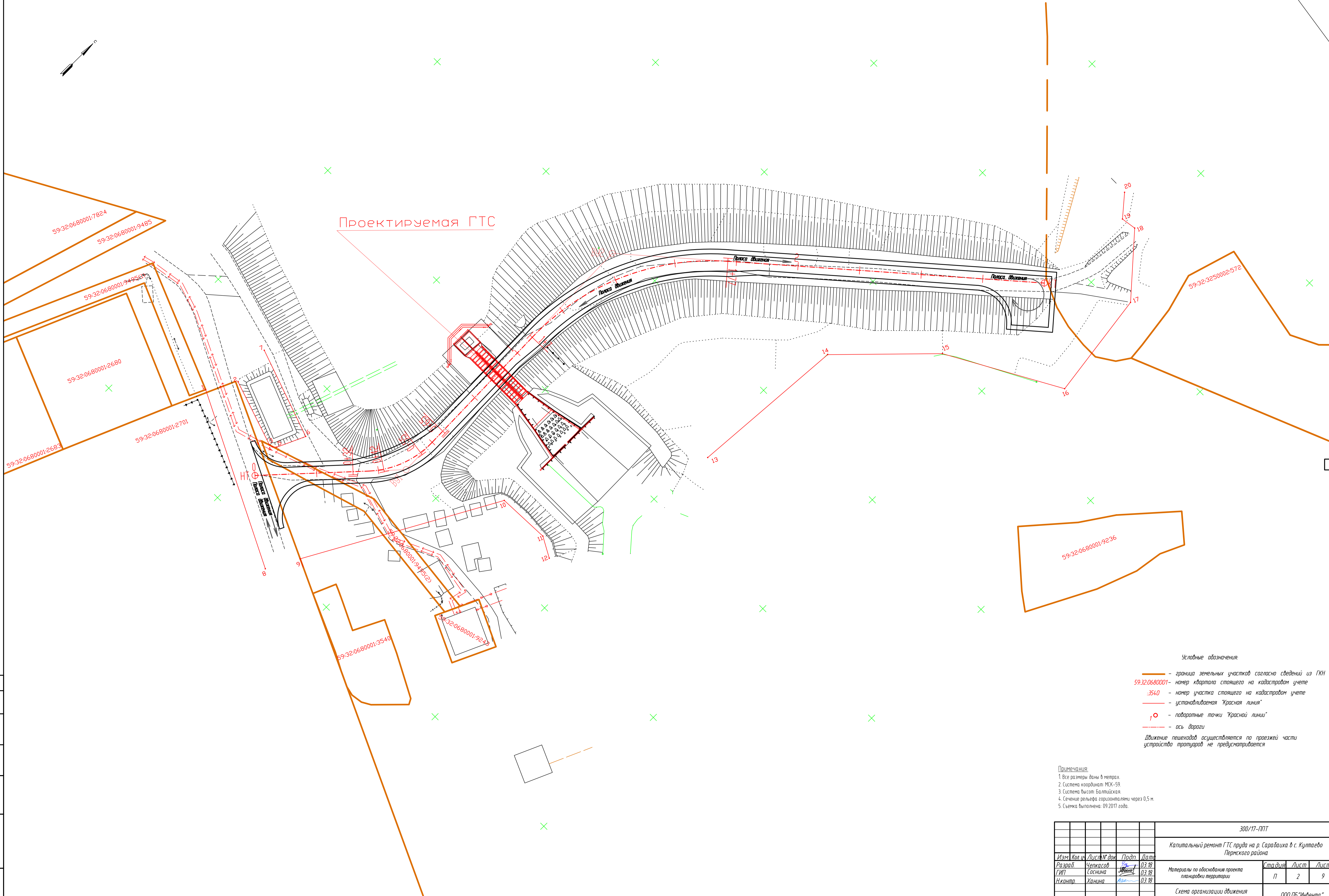
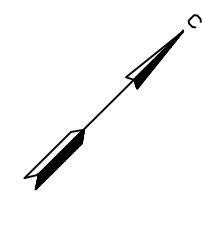
ГРАФИЧЕСКАЯ ЧАСТЬ

						300/17-ППТ	Лист
Изм.	Колуч.	Лист	№док.	Подпись	Дата		22



- - граница кадастрового квартала
- 0680001 - номер кадастрового квартала
- - граница муниципального образования

					300/17-ППТ				
					Капитальный ремонт ГТС пруды на р. Сарабаиха в с. Култаево Пермского района				
Изм.	Кол. ч.	Лист	№ док.	Подп.	Дата	Стадия	Лист	Листов	
Разраб.		Чепкасов		<i>[Signature]</i>	03.18	Материалы по обоснованию проекта планировки территории	П	1	
ГИП		Соснина		<i>[Signature]</i>	03.18				
Н.контр.		Ханина		<i>[Signature]</i>	03.18				
					Карта планировочной структуры территории поселения			ООО ПБ "Инвента"	



Проектируемая ГТС

- Условные обозначения:
- граница земельных участков согласно сведений из ГИИ
 - 59.32.0680001 — номер квартала стоящего на кадастровом учете
 - 3540 — номер участка стоящего на кадастровом учете
 - устанавливаемая "Красная линия"
 - ⊙ — поворотные точки "Красной линии"
 - ось дороги
- Движение пешеходов осуществляется по проезжей части устройства тротуаров не предусматривается

Примечания:

1. Все размеры даны в метрах.
2. Система координат: МСК-59
3. Система высот: Балтийская
4. Сечения рельефа горизонталями через 0,5 м.
5. Съемка выполнена: 09.2017 года.

300/17-ПТТ							
Капитальный ремонт ГТС пруда на р. Сарабах в с. Култаево Пермского района							
Изм.	Кол. изм.	Лист	М. дат.	Подп.	Дата		
Разраб.	Челкасов	03	18	Иванов	03.18		
ГИП	Соснина	03	18	Иванов	03.18		
Н.контр.	Ханина	03	18	Иванов	03.18		
Материалы по обоснованию проекта планировки территории					Страницы	Лист	Листов
Схема организации движения транспорта и пешеходов					П	2	9
ООО ПБ "Инвента"							

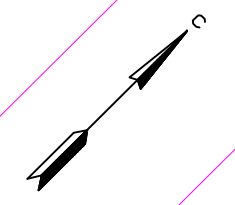
М 1:500

Копиробал

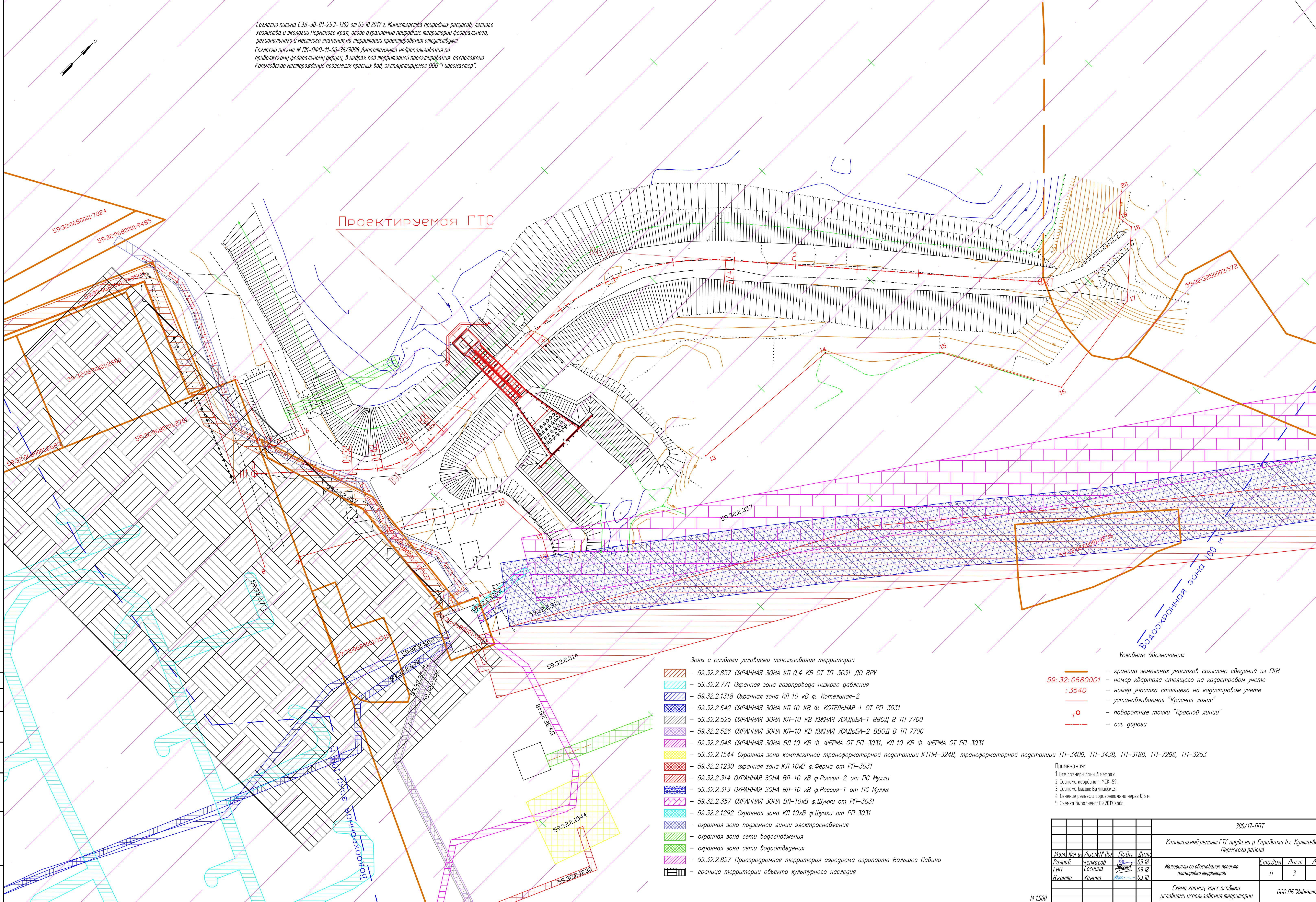
А3х3

Создано в AutoCAD 2017
 09.2017
 09.2017
 09.2017

Согласно письма СЗД-30-01-252-1362 от 05.10.2017 г. Министерства природных ресурсов, лесного хозяйства и экологии Пермского края, особо охраняемые природные территории федерального, регионального и местного значения на территории проектирования отсутствуют.
Согласно письма № ПК-ПФО-11-00-36/3098 Департамента недропользования по приоблскому федеральному округу, в недрах под территорией проектирования расположено Копыловское месторождение подземных пресных вод, эксплуатируемое ООО "Гидромастер".



Проектируемая ГТС



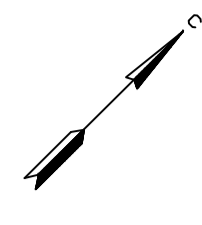
- Зоны с особыми условиями использования территории**
- 59.32.2.857 ОХРАННАЯ ЗОНА КЛ 0,4 КВ ОТ ТП-3031 ДО ВРУ
 - 59.32.2.771 Охранная зона газопровода низкого давления
 - 59.32.2.1318 Охранная зона КЛ 10 кВ ф. КОТЕЛЬНАЯ-2
 - 59.32.2.642 ОХРАННАЯ ЗОНА КЛ 10 кВ ф. КОТЕЛЬНАЯ-1 ОТ РП-3031
 - 59.32.2.525 ОХРАННАЯ ЗОНА КЛ-10 КВ ЮЖНАЯ УСАДЬБА-1 ВВОД В ТП 7700
 - 59.32.2.526 ОХРАННАЯ ЗОНА КЛ-10 КВ ЮЖНАЯ УСАДЬБА-2 ВВОД В ТП 7700
 - 59.32.2.548 ОХРАННАЯ ЗОНА ВЛ-10 КВ ф. ФЕРМА ОТ РП-3031, КЛ 10 КВ ф. ФЕРМА ОТ РП-3031
 - 59.32.2.1544 Охранная зона комплектной трансформаторной подстанции КТПН-3248, трансформаторной подстанции ТП-3409, ТП-3438, ТП-3188, ТП-7296, ТП-3253
 - 59.32.2.1230 охранная зона КЛ 10кВ ф. Ферма от РП-3031
 - 59.32.2.314 ОХРАННАЯ ЗОНА ВЛ-10 кВ ф.Россия-2 от ПС Муллы
 - 59.32.2.313 ОХРАННАЯ ЗОНА ВЛ-10 кВ ф.Россия-1 от ПС Муллы
 - 59.32.2.357 ОХРАННАЯ ЗОНА ВЛ-10кВ ф.Шумки от РП-3031
 - 59.32.2.1292 Охранная зона КЛ 10кВ ф.Шумки от РП 3031
 - охранная зона подземной линии электроснабжения
 - охранная зона сети водоснабжения
 - охранная зона сети водоотведения
 - 59.32.2.857 Приаэродромная территория аэродрома аэропорта Большое Савино
 - граница территории объекта культурного наследия

- Условные обозначения**
- граница земельных участков согласно сведений из ГКН
 - 59.32.0680001.3540 — номер квартала стоящего на кадастровом учете
 - номер участка стоящего на кадастровом учете
 - устанавливаемая "Красная линия"
 - 10 — поворотные точки "Красной линии"
 - ось дороги

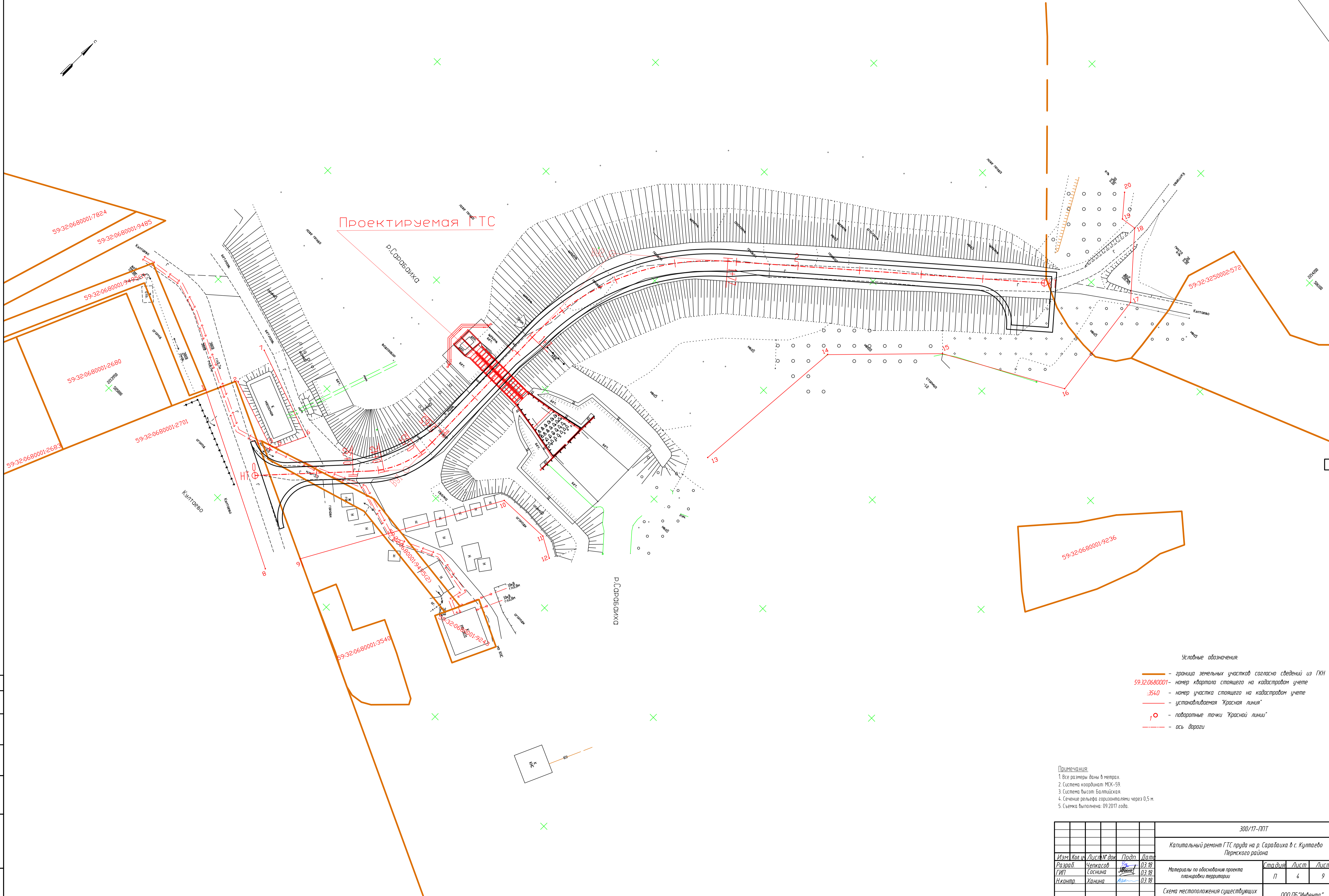
Примечания:
 1. Все размеры даны в метрах.
 2. Система координат МСК-59.
 3. Система высот Балтийская.
 4. Сечение рельефа горизонтальными через 0,5 м.
 5. Съемка выполнена: 09.2017 года.

300/17-ППТ					Капитальный ремонт ГТС пруда на р. Сарайиха в с. Култаево Пермского района			
Изм.	Кол.ч.	Лист	М. док.	Подп.	Дата	Статус	Лист	Листов
Разраб.	Челкасов	1	03.18	Иванов	03.18	П	3	9
ГИП	Соснина							
Н.контр.	Ханкина							
Материалы по обоснованию проекта планировки территории						000 ПБ "Инвента"		
Схема границ зон с особыми условиями использования территории								
М 1:500								

Согласовано: _____



Проектируемая ГТС



Условные обозначения:

- граница земельных участков согласно сведений из ГИИ
- 59:32:0680001 - номер квартала стоящего на кадастровом учете
- :3540 - номер участка стоящего на кадастровом учете
- устанавливаемая "Красная линия"
- 1 - поворотные точки "Красной линии"
- ось дороги

Примечания:

1. Все размеры даны в метрах.
2. Система координат: МСК-59
3. Система высот: Балтийская
4. Сечения рельефа горизонталями через 0,5 м.
5. Съемка выполнена: 09.2017 года.

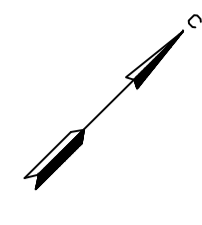
300/17-ПТТ					
Капитальный ремонт ГТС пруда на р. Саравайка в с. Култаево Пермского района					
Изм.	Кол. изм.	Лист	М. дат.	Подп.	Дата
Разраб.	Чепкасов	1	03.18	Иванов	03.18
ГИП	Соснина	1	03.18	Иванов	03.18
Н.контр.	Ханина	1	03.18	Иванов	03.18
Материалы по обоснованию проекта планировки территории				Страницы	Лист
Схема местоположения существующих объектов капитального строительства				П	4
				Листов	9
				ООО ПБ "Инвента"	

М 1:500

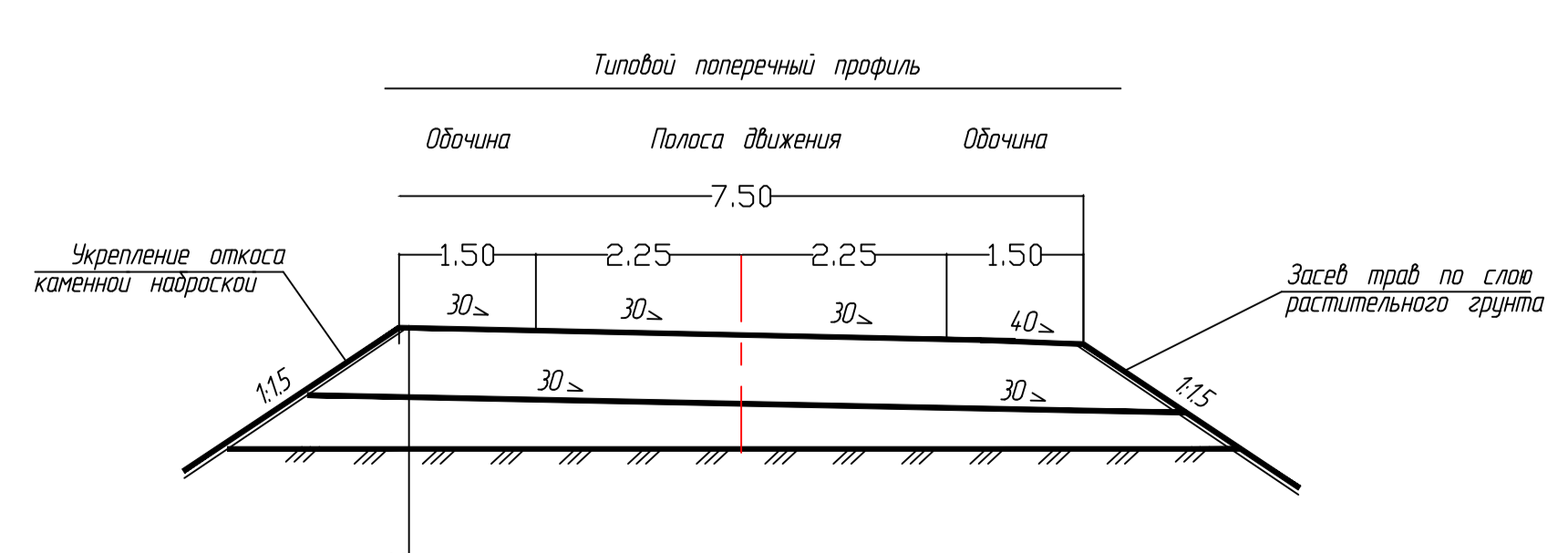
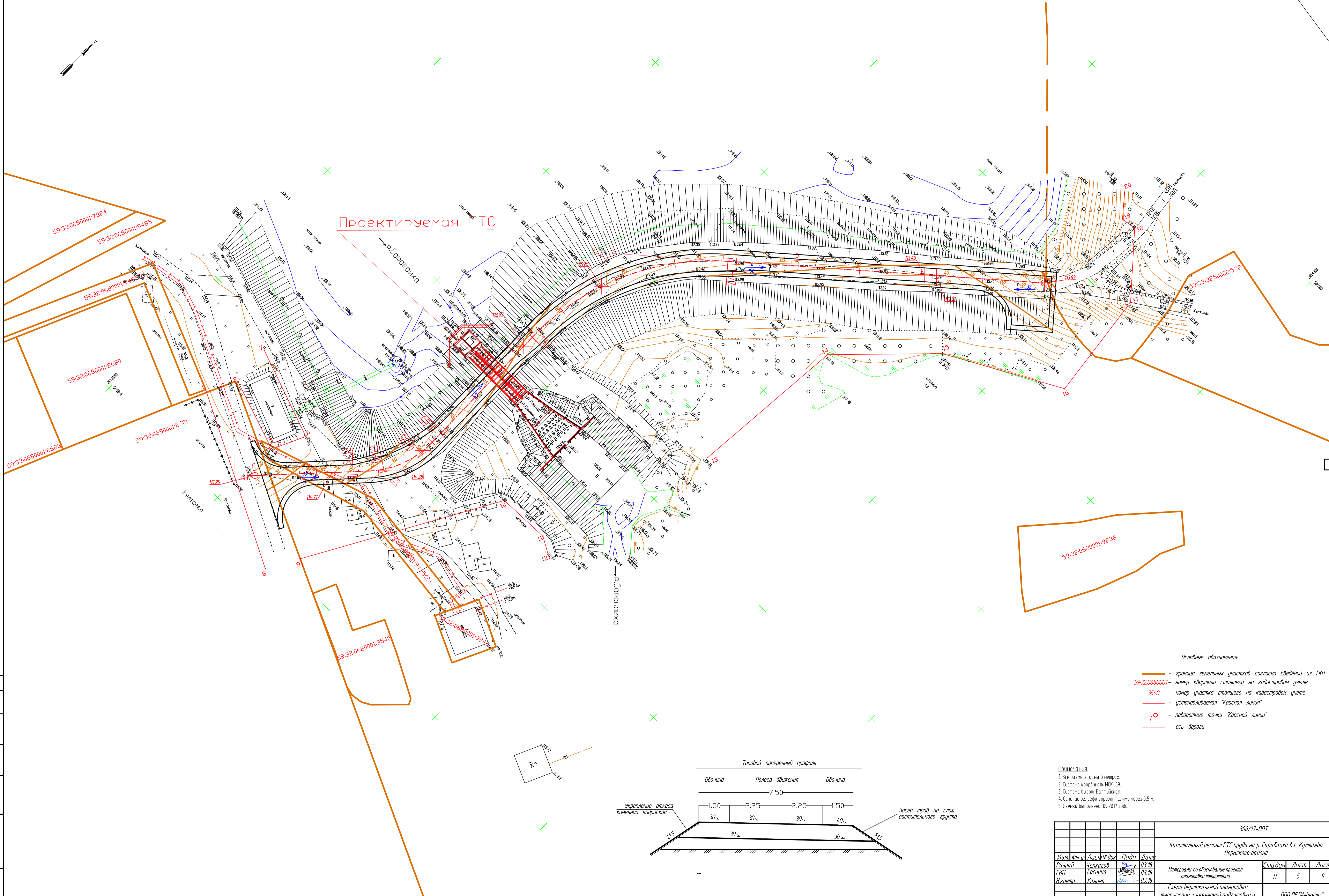
Копиробал

А3х3

Создано в
Информационно-технологическом центре
Пермского государственного университета имени
М.М. Кошкина



Проектируемая ГТС

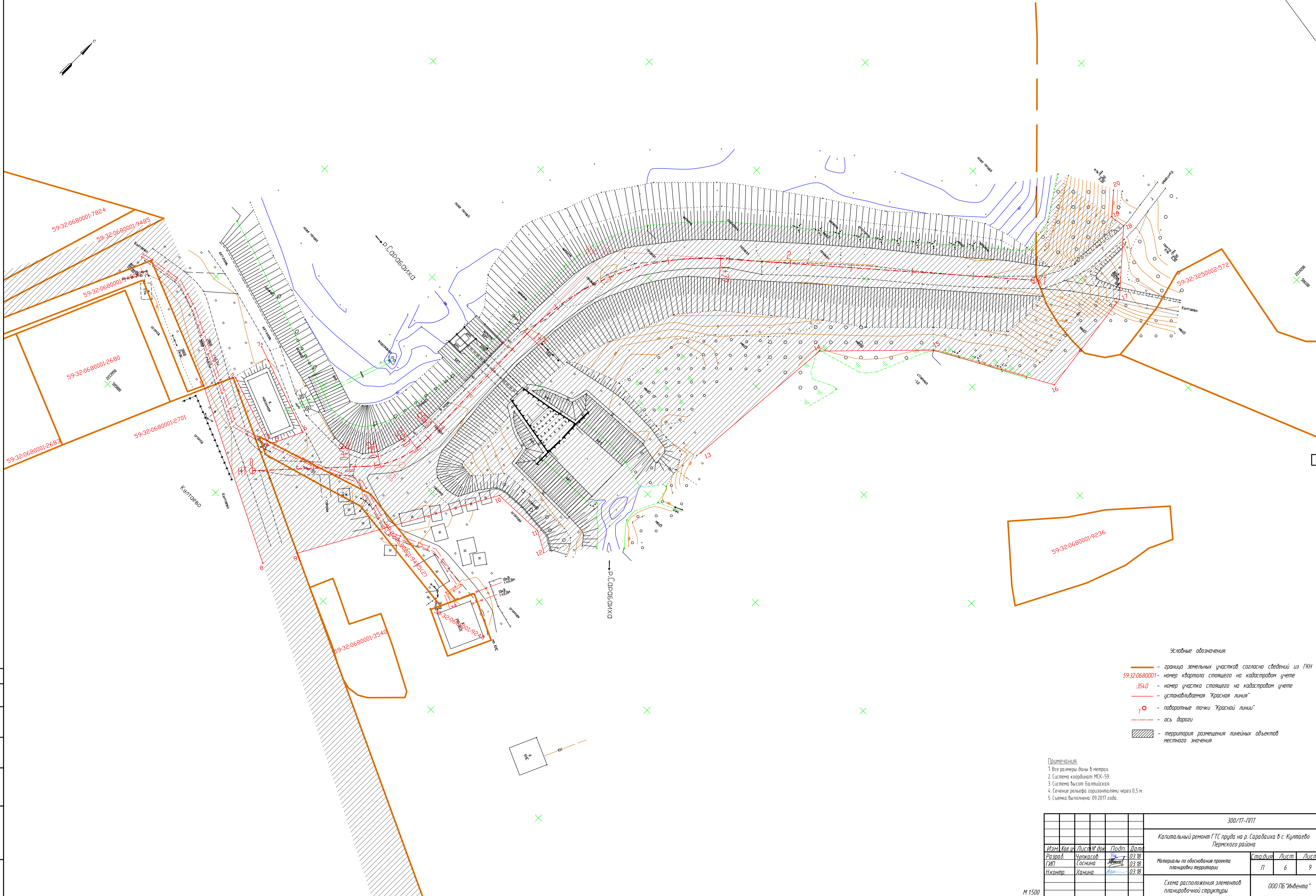
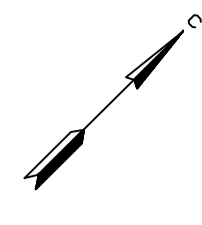


- Примечания:
1. Все размеры даны в метрах.
 2. Система координат: МСК-59
 3. Система высот: Балтийская
 4. Сечение рельефа горизонталями через 0,5 м.
 5. Съемка выполнена: 09.2017 года.

					300/17-ПТТ					
					Капитальный ремонт ГТС пруда на р. Саравайха в с. Култаево Пермского района					
Изм.	Кол. изм.	Лист	№ док.	Подп.	Дата	Материалы по обоснованию проекта планировки территории	Страница	Лист	Листов	
Разр.	Челкасов	Соснина	Иванов	03.18	П		5	9		
ГИП	Ханина	03.18			000 ПБ "Инвента"					
					Схема вертикальной планировки территории, инженерной подготовки и инженерной защиты территории					
					Копиробал					

М 1:500

А3х3



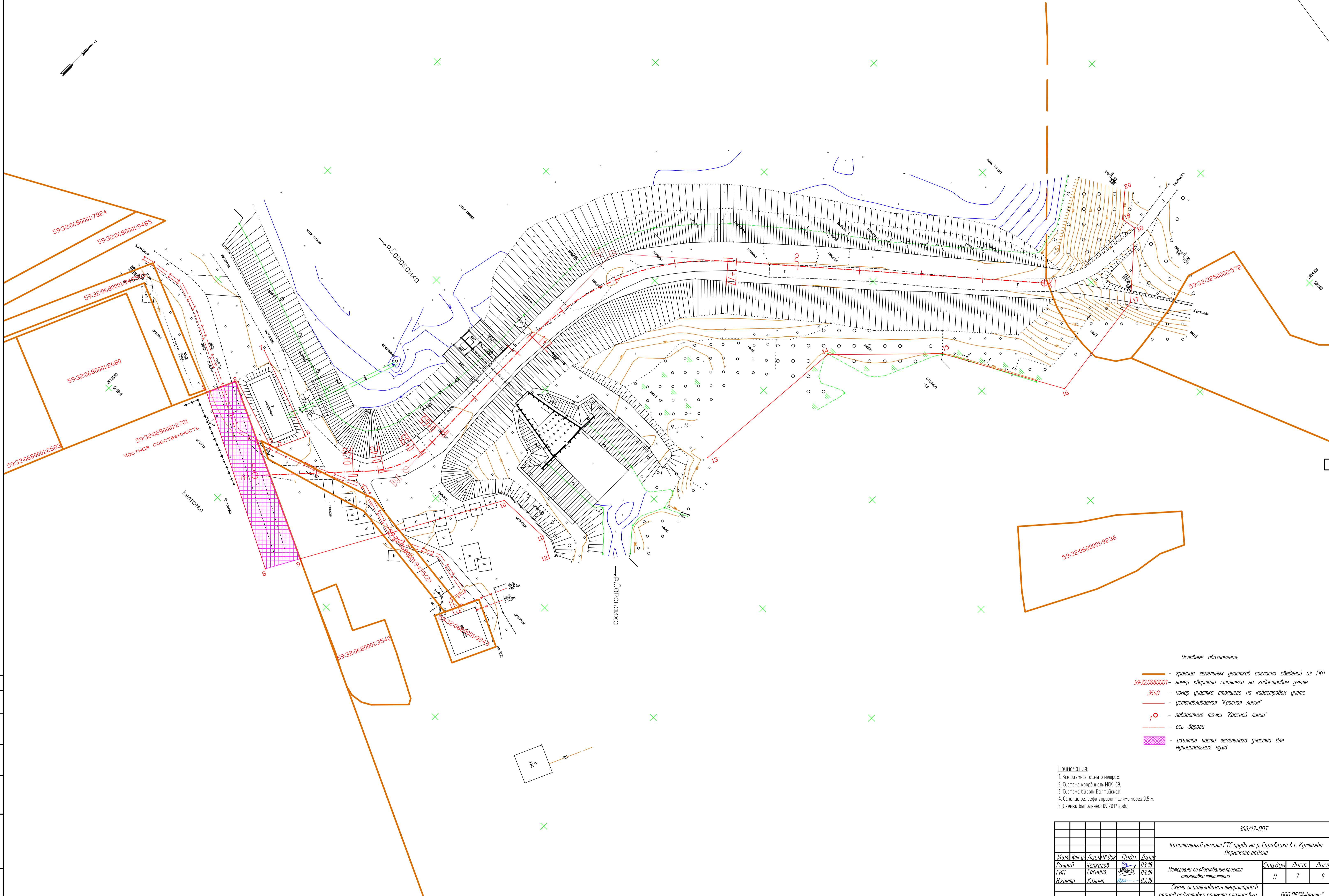
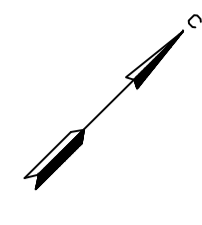
Условные обозначения:

- граница земельных участков согласно сведений из ГКН
- номер квартала стоящего на кадастровом учете
- номер участка стоящего на кадастровом учете
- устанавливаемая "Красная линия"
- поворотные точки "Красной линии"
- ось дороги
- территория размещения линейных объектов местного значения

- Примечания:
1. Все размеры даны в метрах.
 2. Система координат: МСК-59
 3. Система высот: Балтийская
 4. Сечения рельефа горизонталями через 0,5 м.
 5. Съемка выполнена: 09.2017 года.

М 1:500

300/17-ПТТ					
Капитальный ремонт ГТС пруда на р. Сараваха в с. Култаево Пермского района					
Изм.	Кол. изм.	Лист	М. дат.	Подп.	Дата
Разр.	Челкасов	Иванов	03.18		
ГИП	Соснина	Иванов	03.18		
Н.контр.	Ханина	Иванов	03.18		
Материалы по обоснованию проекта планировки территории				Страницы	Лист
Схема расположения элементов планировочной структуры				П	6
				Листов	9
				ООО ПБ "Инвента"	
				Копиробал	



Условные обозначения:

- граница земельных участков согласно сведений из ГИИ
- 59:32:0680001 - номер квартала стоящего на кадастровом учете
- :3540 - номер участка стоящего на кадастровом учете
- устанавливаемая "Красная линия"
- поворотные точки "Красной линии"
- ось дороги
- изъятие части земельного участка для муниципальных нужд

Примечания:

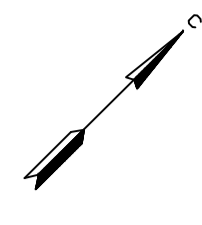
1. Все размеры даны в метрах.
2. Система координат: МСК-59
3. Система высот: Балтийская
4. Сечения рельефа горизонталями через 0,5 м.
5. Съемка выполнена: 09.2017 года.

						300/17-ПТТ			
						Капитальный ремонт ГТС пруда на р. Саравайха в с. Култаево Пермского района			
Изм.	Кол.ч.	Лист	М. дат.	Подп.	Дата	Материалы по обоснованию проекта планировки территории	Страницы	Лист	Листов
Разр.	Челкасов	Иванов	03.18				П	7	9
ГИП	Соснина	Иванов	03.18						
Н.контр.	Ханина	Иванов	03.18			Схема использования территории в период подготовки проекта планировки территории	ООО ПБ "Инвента"		

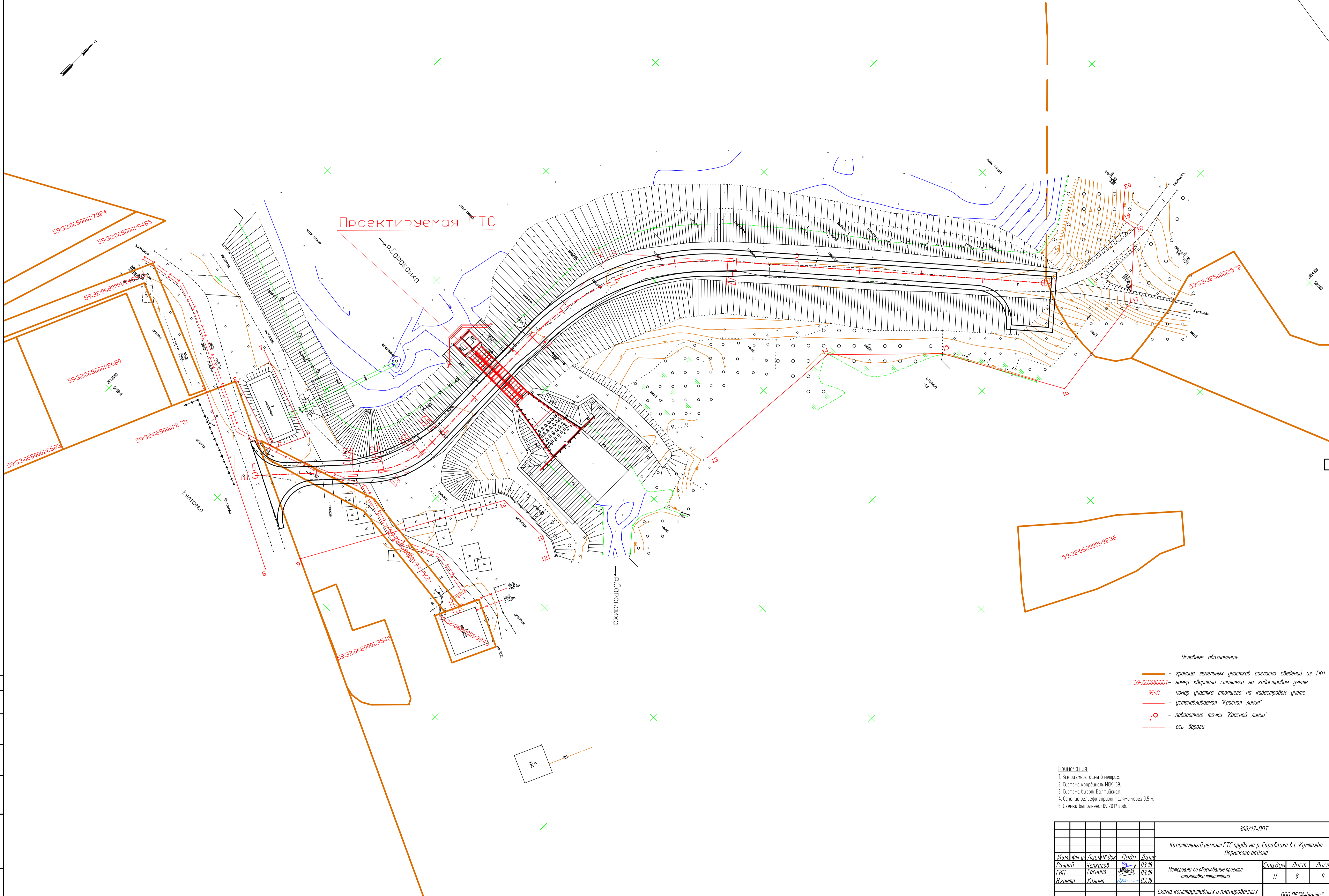
М 1:500

Копиробал

А3х3



Проектируемая ГТС



Условные обозначения:

- граница земельных участков согласно сведений из ГИИ
- 59.32.0680001 - номер квартала стоящего на кадастровом учете
- 3540 - номер участка стоящего на кадастровом учете
- устанавливаемая "Красная линия"
- - поворотные точки "Красной линии"
- ось дороги

Примечания:

1. Все размеры даны в метрах.
2. Система координат: МСК-59
3. Система высот: Балтийская
4. Сечения рельефа горизонталями через 0,5 м.
5. Съемка выполнена: 09.2017 года.

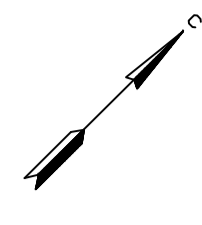
М 1:500

300/17-ПТТ					
Капитальный ремонт ГТС пруда на р. Сараваха в с. Култаево Пермского района					
Изм.	Кол. изм.	Лист	М. дата	Подп.	Дата
Разр.	Челкасов	Иванов	03.18		
ГИП	Соснина	Иванов	03.18		
Н.контр.	Ханина	Иванов	03.18		
Материалы по обоснованию проекта планировки территории					Страницы
Схема конструктивных и планировочных решений					Лист
					Листов
					П 8 9
					ООО ПБ "Инвента"

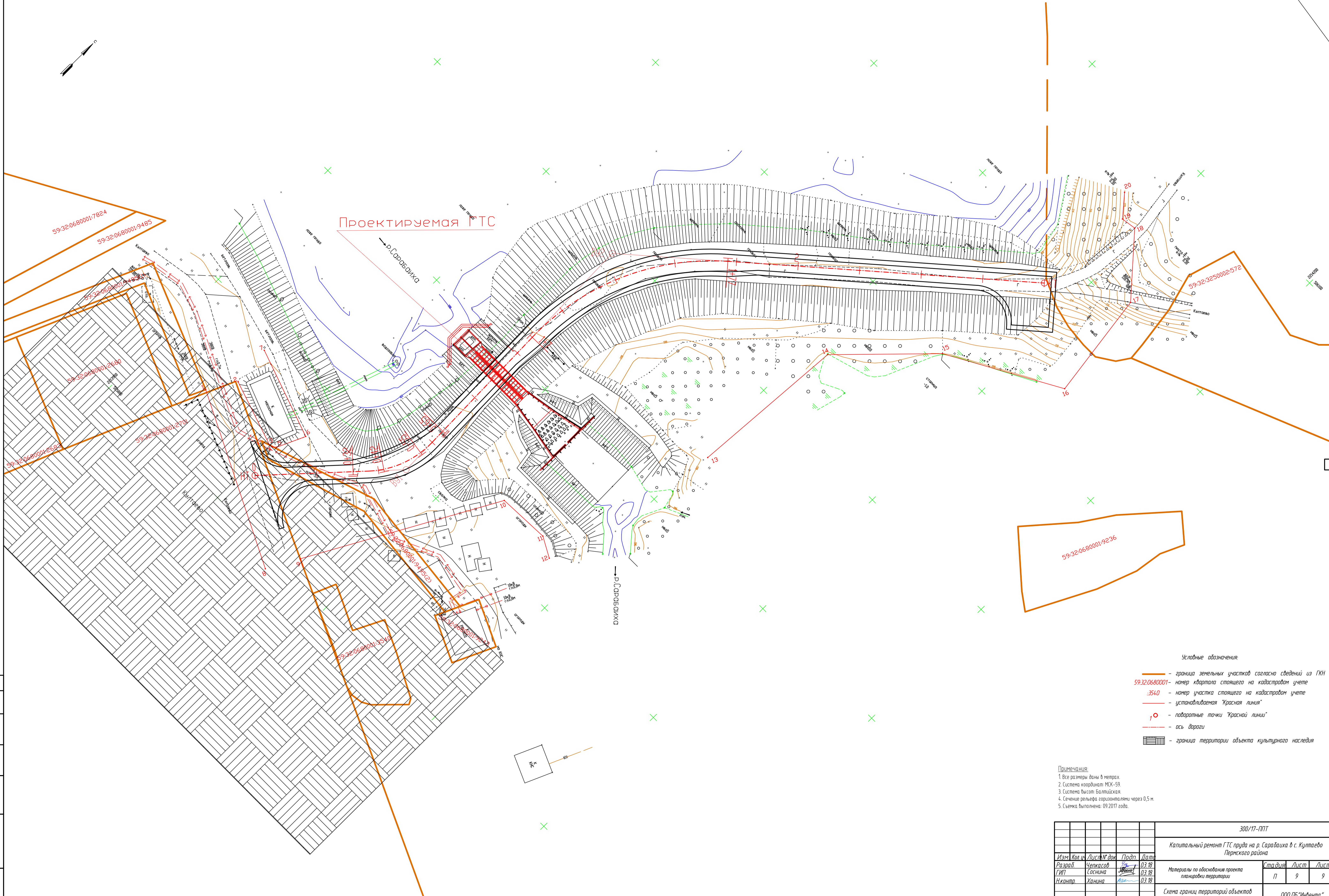
Копировал

А3х3

Создано в AutoCAD 2017
 Шкала: 1:500
 Дата: 03.18
 Проект: 300/17-ПТТ



Проектируемая ГТС



Условные обозначения:

- граница земельных участков согласно сведений из ГКН
- 59.32.0680001 - номер квартала стоящего на кадастровом учете
- :3540 - номер участка стоящего на кадастровом учете
- устанавливаемая "Красная линия"
- поворотные точки "Красной линии"
- ось дороги
- граница территории объекта культурного наследия

Примечания:

1. Все размеры даны в метрах.
2. Система координат: МСК-59
3. Система высот: Балтийская
4. Сечения рельефа горизонталями через 0,5 м.
5. Съемка выполнена: 09.2017 года.

СОГЛАСОВАНО

М 1:500

						300/17-ПТТ			
						Капитальный ремонт ГТС пруда на р. Сарабайха в с. Култаево Пермского района			
Изм.	Кол. изм.	Лист	М. дат.	Подп.	Дата	Материалы по обоснованию проекта планировки территории	Страница	Лист	Листов
Разр.	Челкасов	Иванов	03.18				П	9	9
ГИП	Соснина	Иванов	03.18						
Н.контр.	Ханина	Иванов	03.18			Схема границ территорий объектов культурного наследия	ООО ПБ "Инвента"		
						Копиробал			
						А3х3			



ООО Проектное бюро «Инвента»
614010, г. Пермь, ул. Клары Цеткин, 14, оф.15
тел. (факс) (8342) 215-31-00 pbinventa@mail.ru

Экз. № _____

**ПРОЕКТ ПЛАНИРОВКИ ТЕРРИТОРИИ СОВМЕЩЕННЫЙ С
ПРОЕКТОМ МЕЖЕВАНИЯ ТЕРРИТОРИИ ЛИНЕЙНОГО
ОБЪЕКТА МЕСТНОГО ЗНАЧЕНИЯ**

**Капитальный ремонт ГТС пруда на р. Сарабаиха
в с. Култаево Пермского района**

Проект межевания территории

300/17-ПМТ

ТОМ 3

Пермь, 2018 г.



ООО Проектное бюро «Инвента»
614010, г. Пермь, ул. Клары Цеткин, 14 оф15
тел. (факс) (8342) 215-31-00 pbinventa@mail.ru

Экз. № _____

**ПРОЕКТ ПЛАНИРОВКИ ТЕРРИТОРИИ СОВМЕЩЕННЫЙ С
ПРОЕКТОМ МЕЖЕВАНИЯ ТЕРРИТОРИИ ЛИНЕЙНОГО
ОБЪЕКТА МЕСТНОГО ЗНАЧЕНИЯ**

**Капитальный ремонт ГТС пруда на р. Сарабаиха
в с. Култаево Пермского района**

Проект межевания территории

300/17-ПМТ

ТОМ 3

Директор
ООО Проектное бюро «Инвента»

И.А.Каманина

Главный инженер
проекта

М.В.Соснина

Пермь, 2018г.

ТЕКСТОВАЯ ЧАСТЬ	4
1 Общие положения	5
1.1 Введение.....	5
1.2 Цель разработки проекта:	6
1.3 Используемые исходные материалы:	7
1.4 Опорно-межевая сеть на территории проектирования.....	7
1.5 Рекомендации по порядку установления границ на местности.....	7
1.6 Структура территории, образуемая в результате межевания.....	7
1.7 Сервитуты и иные обременения	8
2 Формирование земельных участков проектируемого линейного объекта	9
2.1 Формирование красных линий.....	12
2.2 Правовой статус объектов межевания.....	12
2.3 Основные показатели по проекту межевания.	13

ГРАФИЧЕСКАЯ ЧАСТЬ

Взам. инв. №		Подпись и дата		Инв. № подл.	
Изм.	Кодуч	Лист	№док.	Подпись	Дата
300/17-ПМТ					Лист
					14

1.7 Сервитуты и иные обременения

На проектируемом участке расположены:

1. существующие дороги;
2. существующие инженерные сети;
3. существующие водные объекты;
4. приаэродромная территория аэродрома аэропорта Большое Савино;

Ограничение использования объектов недвижимости в границах охранной зоны кабельной линии электроснабжения, в соответствии с Постановлением от 24.02.2009 № 160 «О порядке установления охранных зон объектов электросетевого хозяйства и особых условий пользования земельных участков, расположенных в границах таких зон;

Ширина охранной зоны газопровода определена в соответствии с Постановлением Правительства РФ от 20 ноября 2000 №878 «Об утверждении Правил охраны газораспределительных сетей». На земельные участки, входящие в охранные зоны газораспределительных сетей налагаются ограничения (обременения), которыми запрещается:

а) строить объекты жилищно-гражданского и производственного назначения; б) сносить и реконструировать мосты, коллекторы, автомобильные и железные дороги с расположенными на них газораспределительными сетями без предварительного выноса этих газопроводов по согласованию с эксплуатационными организациями; в) разрушать берегоукрепительные сооружения, водопропускные устройства, земляные и иные сооружения, предохраняющие газораспределительные сети от разрушений; г) перемещать, повреждать, засыпать и уничтожать опознавательные знаки, контрольно-измерительные пункты и другие устройства газораспределительных сетей; д) устраивать свалки и склады, разливать растворы кислот, солей, щелочей и других химически активных веществ; е) огораживать и перегораживать охранные зоны, препятствовать доступу персонала эксплуатационных организаций к газораспределительным сетям, проведению обслуживания и устранению повреждений газораспределительных сетей; ж) разводить огонь и размещать источники огня; з) рыть погреба, копать и обрабатывать почву сельскохозяйственными и мелиоративными орудиями и механизмами на глубину более 0,3 метра; и) открывать калитки и двери газорегуляторных пунктов, станций катодной и дренажной защиты, люки подземных колодцев, включать или отключать электроснабжение средств связи, освещения и систем телемеханики; к) набрасывать, приставлять и привязывать к опорам и надземным газопроводам, ограждениям и зданиям газораспределительных сетей посторонние предметы, лестницы, влезать на них; л) самовольно подключаться к газораспределительным сетям;

Изм.	Кодуч.	Лист	№ док.	Подпись	Дата	300/17-ПМТ	Лист
							14
Изм.	Кодуч.	Лист	№ док.	Подпись	Дата		

Изм.	Кодуч.	Лист	№ док.	Подпись	Дата
Изм.	Кодуч.	Лист	№ док.	Подпись	Дата

Изм.	Кодуч.	Лист	№ док.	Подпись	Дата

Изм.	Кодуч.	Лист	№ док.	Подпись	Дата

Изм.	Кодуч.	Лист	№ док.	Подпись	Дата

Сведения о вновь образуемых земельных участках проектируемого линейного объекта, представлены в таблице:

Ведомость образуемых земельных участков (ЗУ)

№ п/п	Условный номер ЗУ по проекту межевания	Местоположение	Категория земель	Разрешенное использование	Площадь, кв.м.	Примечание	Обременения
1	ЗУ 1	Автомобильная дорога технический проезд ГТС	Земли населенных пунктов	Автомобильный транспорт	4389	Земельный участок под автомобильную дорогу и ее элементы	-
2	ЗУ 2	Автомобильная дорога технический проезд ГТС	Земли населенных пунктов	Автомобильный транспорт	10171	Земельный участок под автомобильную дорогу и ее элементы	-

Образуемые земельные участки приведенные выше в таблице, будут относиться к имуществу общего пользования, и принадлежать Култаевскому сельскому поселению на праве собственности публично-правовых образований.

Ведомость образуемых земельных участков (ЗУ) из земель принадлежащих Российской Федерации* (береговая полоса) и земель государственной собственности (не разграниченные)

Условные номер земельного участка (ЗУ)	Площадь использования земель принадлежащих Российской Федерации (береговая полоса) кв. м.	Площадь земель государственной собственности (не разграниченные земли) кв.м.
ЗУ 1	2463	1926
ЗУ 2	5562	4609

*-определение Верховного Суда РФ №308-ЭС15-13877 от 21.12.2015 г.

Каталог координат поворотных точек границ образуемых земельных участков.

Номер точки	Координата X	Координата Y
ЗУ 1:		
1	2214010.6906	505846.3982
2	2214018.8042	505848.2414
3	2214023.8100	505858.3900
4	2214027.6200	505880.9200

Взам. инв. №	
Подпись и дата	
Инв. № подл.	

						300/17-ПМТ	Лист 14
Изм.	Кодуч	Лист	№ док.	Подпись	Дата		

5	2214028.0172	505889.5715
6	2214046.9896	505889.9850
7	2214067.3417	505886.5460
8	2214067.3923	505883.5664
9	2214087.9400	505884.3750
10	2214100.9053	505875.6841
ЗУ 2:		
11	2214101.5400	505905.9300
12	2214096.8769	505900.7662
13	2214079.5761	505903.1683
14	2214067.2449	505901.8781
15	2214067.1553	505899.4454
16	2214046.9709	505895.5000
17	2214028.3009	505895.7499
18	2214027.9331	505926.7928
19	2214028.6227	505939.4568
20	2214032.8415	505953.0565
21	2214041.4921	505966.5058
22	2214054.0035	505980.3100
23	2214072.8000	505996.4428
24	2214101.7818	506018.9628
25	2214131.0940	506045.0010
26	2214128.9453	506055.5026
27	2214120.8900	506068.2400

Необходимо внести изменения в существующие земельные участки, стоящие на кадастровом учете. Из состава земельных участков необходимо исключить земельные участки объектов автомобильной дороги. Сведения о изменяемых земельных участках проектируемого линейного объекта, представлены в таблице:

Ведомость изменяемых земельных участков (ЗУ)

№ п/п	Кадастровый номер ЗУ	Местоположение	Категория земель	Разрешенное использование по сведениям ГКН	Площадь ЗУ по сведениям ГКН, кв.м	Площадь ЗУ по проекту межевания, кв.м.	Вид вещного права	Обременения
1	59:32:0680001:2701	Автомобильная дорога	Земли населенных пунктов	Для размещения и эксплуатации объектов автомобильного транспорта и объектов дорожного хозяйства	51321	50662	Собственность публично-правовых образований	-

Каталог координат поворотных точек границ изменяемых земельных участков.

Взам. инв. №	
Подпись и дата	
Инв. № подл.	

Изм.	Кодуч	Лист	№ док.	Подпись	Дата	300/17-ПМТ	Лист 14
------	-------	------	--------	---------	------	------------	------------

2.2 Правовой статус объектов межевания.

На период подготовки проекта межевания территория занята автомобильной дорогой, дамбой, ГТС, имеются действующие инженерные сети.

В границах проектируемой территории отсутствуют объекты самовольного размещения.

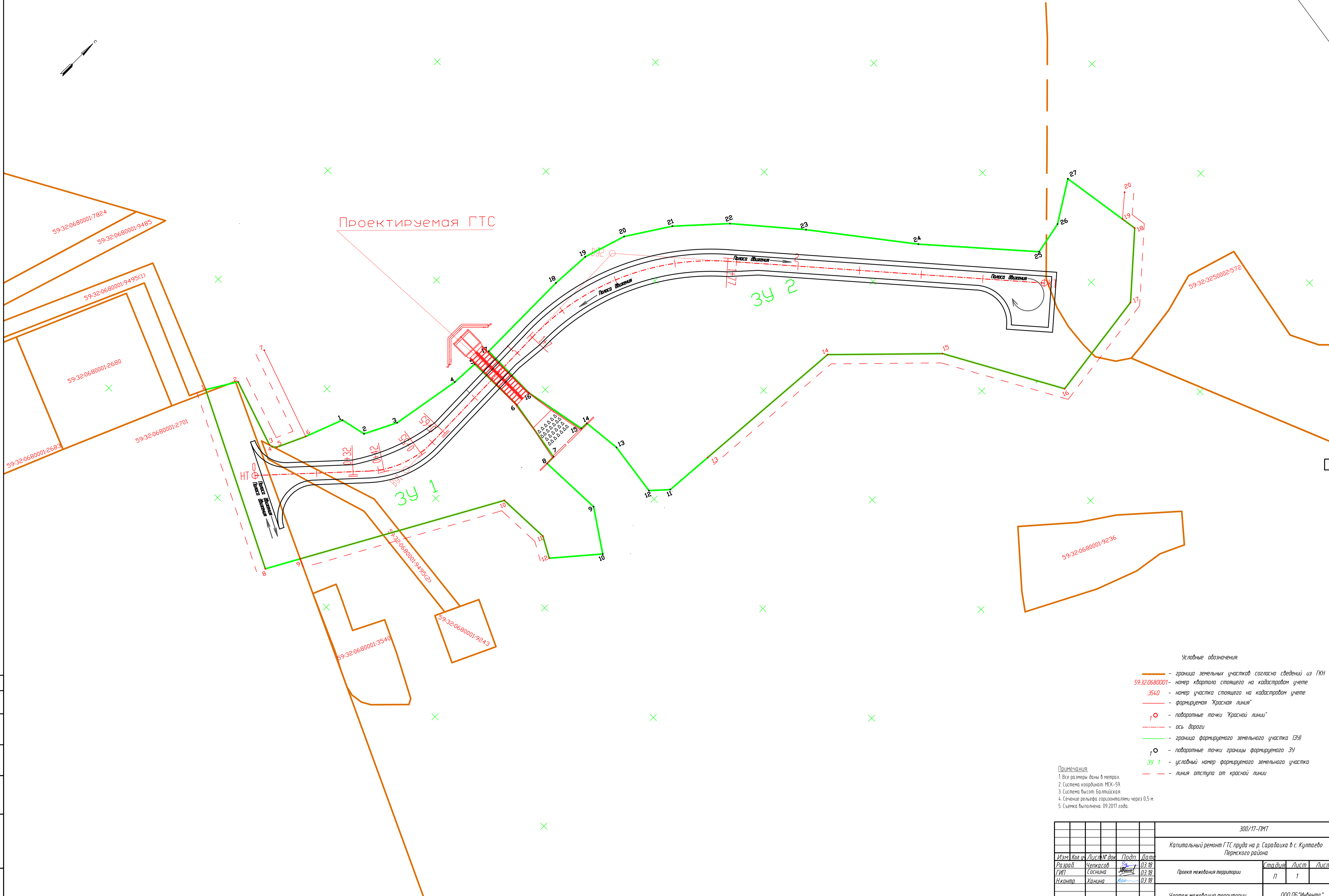
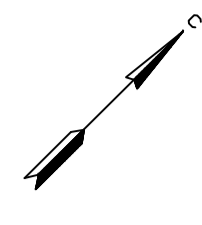
2.3 Основные показатели по проекту межевания

Настоящий проект обеспечивает равные права и возможности правообладателей земельных участков в соответствии с действующим законодательством. Сформированные границы земельных участков позволяют обеспечить необходимые требования по содержанию и обслуживанию гидротехнического сооружения в условиях сложившейся планировочной системы территории проектирования.

Инв. № подл.	Подпись и дата	Взам. инв. №					Лист
			300/17-ПМТ				
Изм.	Кодуч.	Лист	№ док.	Подпись	Дата		

ГРАФИЧЕСКАЯ ЧАСТЬ

Инв. № подл.	Подпись и дата	Взам. инв. №						300/17-ПМТ	Лист
									14
Изм.	Кодуч	Лист	№док.	Подпись	Дата				



Проектируемая ГТС

3У 2

3У 1

Условные обозначения:

- граница земельных участков согласно сведений из ГКН
- 59:32:0680001-9485 - номер квартала стоящего на кадастровом учете
- 3540 - номер участка стоящего на кадастровом учете
- формируемая "Красная линия"
- - поворотные точки "Красной линии"
- ось дороги
- граница формируемого земельного участка (ЗУ)
- - поворотные точки границы формируемого ЗУ
- 3У 1 - условный номер формируемого земельного участка
- - - линия отступа от красной линии

Примечания:

1. Все размеры даны в метрах.
2. Система координат: МСК-59
3. Система высот: Балтийская
4. Сечения рельефа горизонталями через 0,5 м.
5. Съемка выполнена: 09.2017 года.

300/17-ПМТ					
Капитальный ремонт ГТС пруда на р. Сарабахка в с. Култаево Пермского района					
Изм.	Кол.ч.	Лист	№ док.	Подп.	Дата
Разраб.	Челкасов	1	03.18		
ГИП	Соснина	1	03.18		
Н.контр.	Ханина	1	03.18		
				Стадия	Лист
				П	1
				000 ПБ "Инвента"	

М 1:500

Копировал

А3х3

СОЛЛЕСОВИЧ
 Инженер-геодезист
 № 123456789



ООО Проектное бюро «Инвента»
614010, г. Пермь, ул. Клары Цеткин, 14, оф.15
тел. (факс) (8342) 215-31-00 pbinventa@mail.ru

Экз. № _____

**ПРОЕКТ ПЛАНИРОВКИ ТЕРРИТОРИИ СОВМЕЩЕННЫЙ С
ПРОЕКТОМ МЕЖЕВАНИЯ ТЕРРИТОРИИ ЛИНЕЙНОГО
ОБЪЕКТА МЕСТНОГО ЗНАЧЕНИЯ**

**Капитальный ремонт ГТС пруда на р. Сарабаиха
в с. Култаево Пермского района**

Материалы по обоснованию проекта межевания территории

300/17-ПМТ

ТОМ 4

Пермь, 2018 г.



ООО Проектное бюро «Инвента»
614010, г. Пермь, ул. Клары Цеткин, 14 оф15
тел. (факс) (8342) 215-31-00 pbinventa@mail.ru

Экз. № _____

**ПРОЕКТ ПЛАНИРОВКИ ТЕРРИТОРИИ СОВМЕЩЕННЫЙ С
ПРОЕКТОМ МЕЖЕВАНИЯ ТЕРРИТОРИИ ЛИНЕЙНОГО
ОБЪЕКТА МЕСТНОГО ЗНАЧЕНИЯ**

**Капитальный ремонт ГТС пруда на р. Сарабаиха
в с. Култаево Пермского района**

Материалы по обоснованию проекта межевания территории

300/17-ПМТ

ТОМ 4

Директор
ООО Проектное бюро «Инвента»

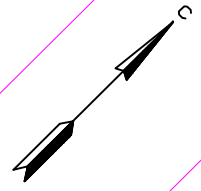
И.А.Каманина

Главный инженер
проекта

М.В.Соснина

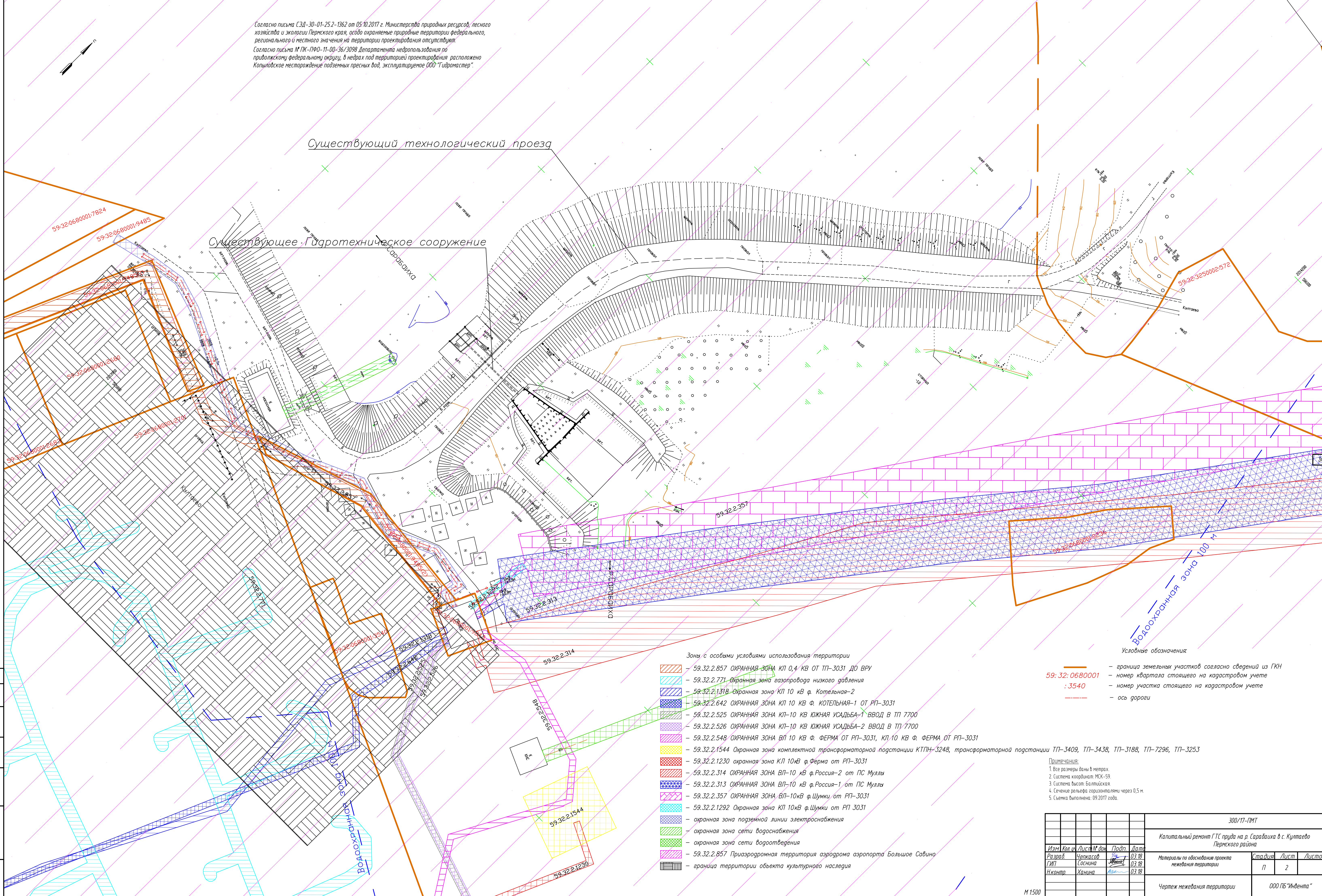
Пермь, 2018г.

Согласно письма СЗД-30-01-252-1362 от 05.10.2017 г. Министерства природных ресурсов, лесного хозяйства и экологии Пермского края, особо охраняемые природные территории федерального, регионального и местного значения на территории проектирования отсутствуют.
Согласно письма М ПК-ПФО-11-00-36/3098 Департамента недропользования по приобласкому федеральному округу, в недрах под территорией проектирования расположено Копыловское месторождение подземных пресных вод, эксплуатируемое ООО "Гидромастер".



Существующий технологический проезд

Существующее Гидротехническое сооружение



- Зоны с особыми условиями использования территории**
- 59.32.2.857 ОХРАННАЯ ЗОНА КЛ 0,4 кв ОТ ТП-3031 ДО ВРУ
 - 59.32.2.771 Охранная зона газопровода низкого давления
 - 59.32.2.1318 Охранная зона КЛ 10 кв ф. КОТЕЛЬНАЯ-2
 - 59.32.2.642 ОХРАННАЯ ЗОНА КЛ 10 кв ф. КОТЕЛЬНАЯ-1 ОТ РП-3031
 - 59.32.2.525 ОХРАННАЯ ЗОНА КЛ-10 кв ЮЖНАЯ УСАДЬБА-1 ВВОД В ТП 7700
 - 59.32.2.526 ОХРАННАЯ ЗОНА КЛ-10 кв ЮЖНАЯ УСАДЬБА-2 ВВОД В ТП 7700
 - 59.32.2.548 ОХРАННАЯ ЗОНА ВЛ 10 кв ф. ФЕРМА ОТ РП-3031, КЛ 10 кв ф. ФЕРМА ОТ РП-3031
 - 59.32.2.1544 Охранная зона комплектной трансформаторной подстанции КТПН-3248, трансформаторной подстанции ТП-3409, ТП-3438, ТП-3188, ТП-7296, ТП-3253
 - 59.32.2.1230 охранная зона КЛ 10кВ ф.Ферма от РП-3031
 - 59.32.2.314 ОХРАННАЯ ЗОНА ВЛ-10 кв ф.Россия-2 от ПС Муллы
 - 59.32.2.313 ОХРАННАЯ ЗОНА ВЛ-10 кв ф.Россия-1 от ПС Муллы
 - 59.32.2.357 ОХРАННАЯ ЗОНА ВЛ-10кВ ф.Шумки от РП-3031
 - 59.32.2.1292 Охранная зона КЛ 10кВ ф.Шумки от РП 3031
 - охранная зона подземной линии электроснабжения
 - охранная зона сети водоснабжения
 - охранная зона сети водоотведения
 - 59.32.2.857 Приаэродромная территория аэродрома аэропорта Большое Савино
 - граница территории объекта культурного наследия

- Условные обозначения**
- граница земельных участков согласно сведений из ГКН
 - 59.32.0680001 : 3540 - номер квартала стоящего на кадастровом учете
 - номер участка стоящего на кадастровом учете
 - ось дороги

Примечания:
 1. Все размеры даны в метрах.
 2. Система координат: МСК-59.
 3. Система высот: Балтийская.
 4. Сечение рельефа горизонтальными чертами через 0,5 м.
 5. Съёмка выполнена: 09.2017 года.

				300/17-ПМТ					
				Капитальный ремонт ГТС пруда на р. Саравайка в с. Култаево Пермского района					
Изм	Кол	Лист	М	Подп	Дата	Материалы по обоснованию проекта межевания территории	Статус	Лист	Листов
Разр	Чел	Сос	Н	Хан	03.18		П	2	
Гип	Сос	Н	Хан	03.18					
				Чертеж межевания территории			000 ПБ "Инвента"		
				М 1:500					