



**КОМИТЕТ ИМУЩЕСТВЕННЫХ ОТНОШЕНИЙ
АДМИНИСТРАЦИИ ПЕРМСКОГО МУНИЦИПАЛЬНОГО РАЙОНА**

РЕШЕНИЕ 136
о размещении объектов № _____

Пермский край
Пермский район

07.04.2017

Комитет имущественных отношений администрации Пермского муниципального района разрешает Акционерному обществу «Газпром газораспределение Пермь» (ИНН 5902183841, ОГРН 1025900512670, почтовый адрес: 614000, г. Пермь, ул. Петропавловская, 43)

размещение объекта «газопровод давлением до 1,2 Мпа, для размещения которого не требуется разрешение на строительство»

на землях государственная собственность на которые не разграничена

на срок 1 год с 07.04.2017 г. по 06.04.2018 г

Местоположение: Пермский край, Пермский район, Лобановское с/п, с. Лобаноов, ул. Молодежная, к дому № 5.

Приложение: схема предполагаемых к использованию земель или части земельного участка.

Председатель комитета
имущественных отношений администрации
Пермского муниципального района

Г.В. Мюресов

(подпись, печать)



Схема предполагаемых к использованию земель или части земельного участка

Объект: Газопровод давлением до 1,2 Мпа, для размещения которого не требуется разрешения на строительство

Местоположение: расположенным рядом с домом, по адресу: Пермский край, Пермский район, с. Лобаново, ул. Молодежная, к дому 5

Площадь земель или части земельного участка, кв.м.: 160

Категория земель: земли населенных пунктов








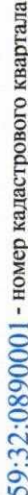
Вид разрешенного использования: -

Описание границ смежных землепользователей:

От точки н10 до точки н9 - земельный участок с кадастровым номером 59:32:0000000:13676

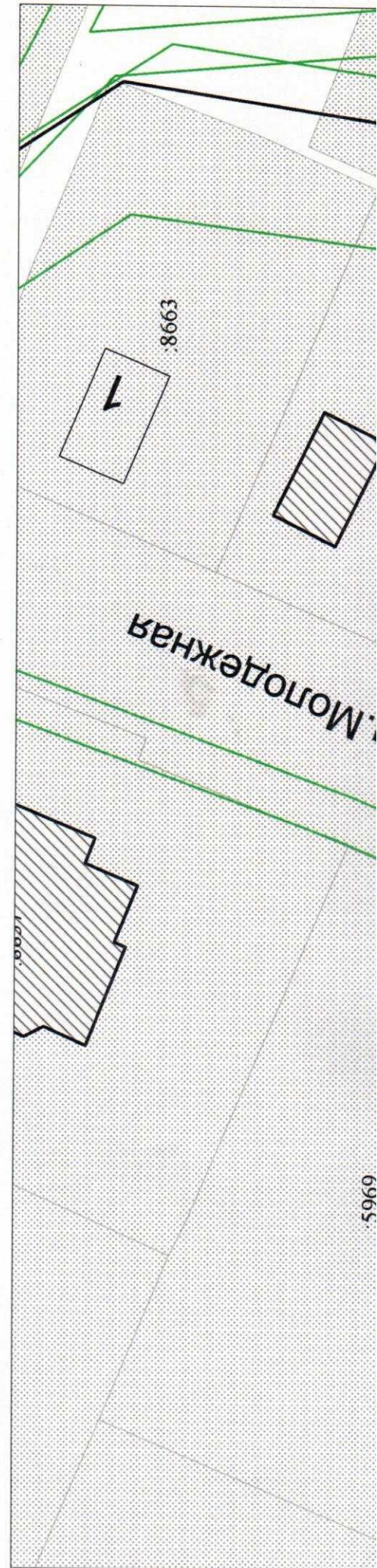
От точки н9 до точки н10 - земельный участок с кадастровым номером 59:32:0890001:5531

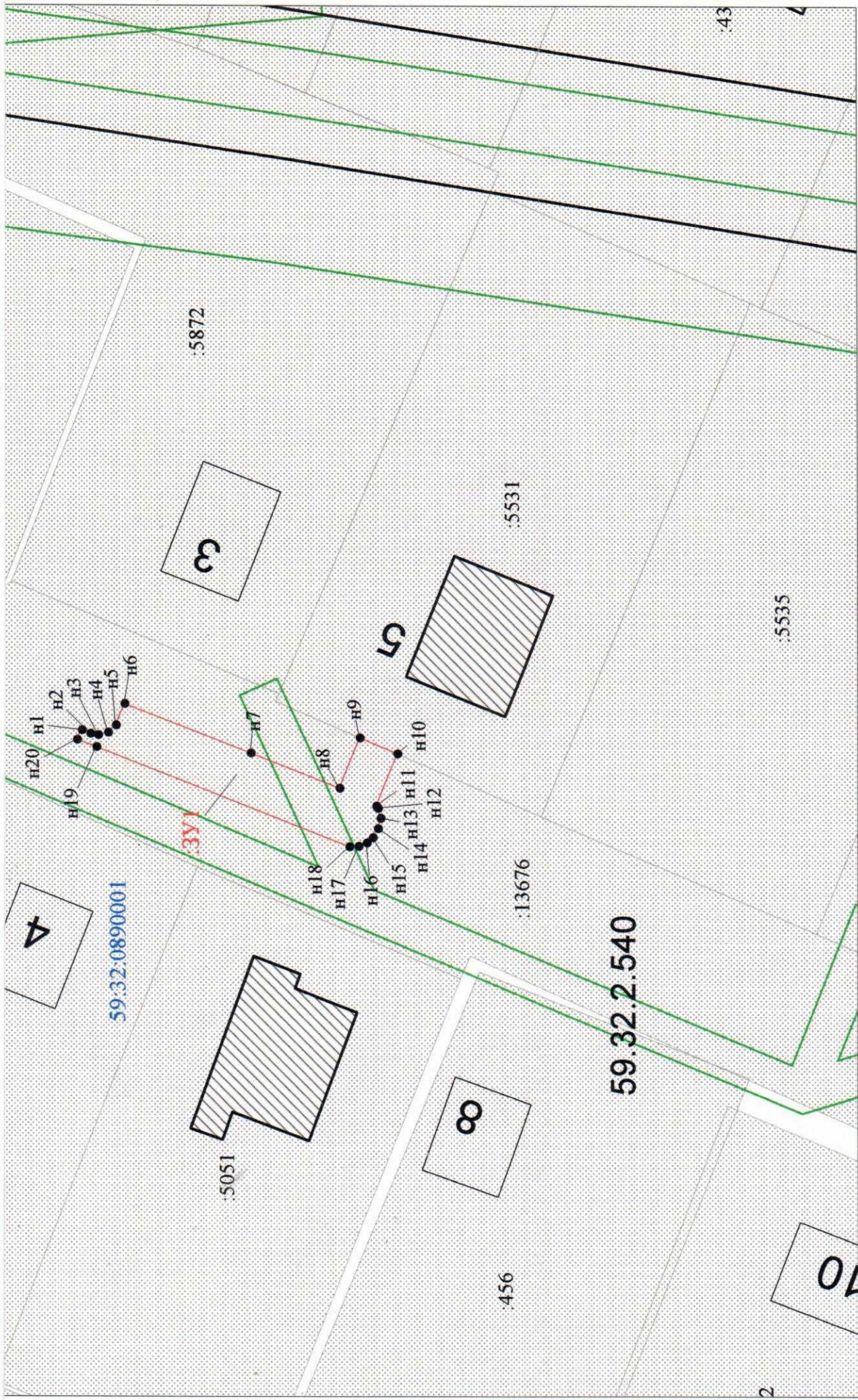
Условные обозначения:

-  - предполагаемый участок земель, на которых планируется размещение объекта
-  :1 - границы и номер земельного участка, сведения о которых внесены в ГКН
-  :28 - границы и номер объекта капитального строительства, сведения о которых внесены в ГКН
-  - граница кадастрового квартала
-  59.32.2.540 - зоны с особыми условиями использования территории, сведения о которых внесены в ГКН
-  :3V1 - обозначение запрашиваемого земельного участка
-  н1 - характерная точка границ земель или части земельного участка
-  59:32:0890001 - номер кадастрового квартала

Каталог координат, м

№ точки границы	X	Y
н1	501574.81	2233759.76
н2	501573.94	2233759.41
н3	501573.19	2233759.27
н4	501572.19	2233759.54
н5	501571.46	2233760.27
н6	501570.60	2233762.39
н7	501558.22	2233757.54
н8	501549.53	2233754.13
н9	501547.54	2233759.08
н10	501543.86	2233757.50
н11	501545.93	2233752.37
н12	501545.75	2233752.19
н13	501545.48	2233751.19
н14	501545.75	2233750.19
н15	501546.26	2233749.31
н16	501546.87	2233748.80
н17	501547.66	2233748.44
н18	501548.56	2233748.40
н19	501573.36	2233758.11
н20	501575.25	2233758.84





Масштаб 1:500

Заявитель: _____ / Егошина И.В.
 (подпись, расшифровка подписи)

МП
 (для юридических лиц
 и индивидуальных предпринимателей)