



**КОМИТЕТ ИМУЩЕСТВЕННЫХ ОТНОШЕНИЙ
АДМИНИСТРАЦИИ ПЕРМСКОГО МУНИЦИПАЛЬНОГО РАЙОНА**

РЕШЕНИЕ _____ 128
о размещении объектов № _____

Пермский край
Пермский район

03.04.2017

Комитет имущественных отношений администрации Пермского муниципального района разрешает Открытому акционерному обществу «Межрегиональная распределительная сетевая компания Урала» (ИНН 6671163413, ОГРН 1056604000970, почтовый адрес: 614017, г. Пермь, ул. Инженерная, д. 17)

размещение объекта «Строительство КТПП 250/6/0,4 кВ с трансформатором 100 кВА, ВЛ 6 кВ протяженностью по трассе 0,25 км, ВЛ 3,4 кВ протяженностью по трассе 0,28 км для электроснабжения садовых домов по адресу: Пермский край, Пермский район, Хохловское с/п, в 0,2 км западнее д. Скобелевка (кадастровый номер земельного участка 59:32:3020001:703)»

на землях государственная собственность на которые не разграничена

на срок 2 года 11 месяцев с 03.04.2017 г. по 02.03.2020 г.

Местоположение: Пермский край, Пермский район, Хохловское с/п, в 0,2 км западнее д. Скобелевка.

Приложение: схема предполагаемых к использованию земель или части земельного участка.

Председатель комитета
имущественных отношений администрации
Пермского муниципального района



Г.В. Мюресов

(подпись, печать)

Схема предполагаемого использования земель или части земельного участка

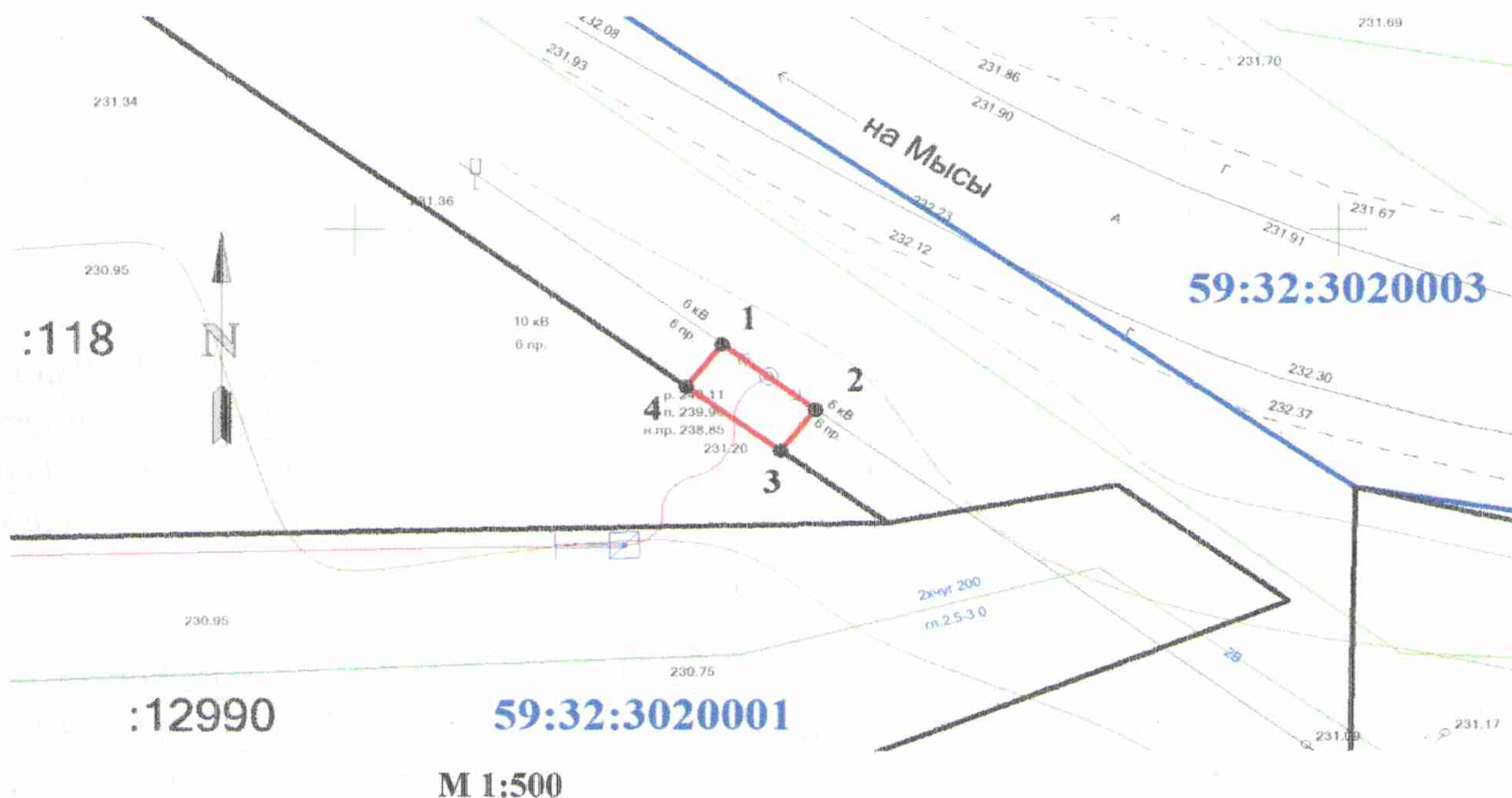
Объект:

"Строительство КТПП 250/6/0,4 кВ с трансформатором 100 кВА, ВЛ 6 кВ протяженностью по трассе 0,25 км, ВЛ 3,4 кВ протяженностью по трассе 0,28 км для электроснабжения садовых домов по адресу: Пермский край, Пермский район, Хохловское с/п, в 0,2 км западнее д. Скобелевка (кад.номер зем.участка 59:32:3020001:703)"

Местоположение: Пермский край, Пермский район, Хохловское с/п, в 0,2 км западнее д. Скобелевка

Категория земель: Земли сельскохозяйственного назначения

Площадь земель или части земельного участка: **18 кв.м.** **Разрешенное использование:**



Условные обозначения:

59:32:3020001 - кадастровый номер кадастрового квартала

— - границы кадастровых кварталов

:118 - кадастровый номер земельного участка

— - границы земельного участка

— - границы предполагаемого использования земельного участка

Ведомость координат (МСК-59)

Номера точек	Координаты, м	
	X	Y
1	543093,52	2234068,69
2	543089,86	2234073,45
3	543087,52	2234071,65
4	543091,15	2234066,87

Описание смежных землепользователей:

от т.3 до т.4 - 59:32:3020001:118 № 59-59-14/060/2008-087 от 20.08.2008 (Собственность)



Заявитель ОАО "МРСК-Урала:"

I. B. Gerasimov
(подпись, расшифровка подписи)