



**КОМИТЕТ ИМУЩЕСТВЕННЫХ ОТНОШЕНИЙ  
АДМИНИСТРАЦИИ ПЕРМСКОГО МУНИЦИПАЛЬНОГО РАЙОНА**

**РЕШЕНИЕ** 121  
о размещении объектов № \_\_\_\_\_

Пермский край  
Пермский район

29.03.2017

Комитет имущественных отношений администрации Пермского муниципального района разрешает Петухову Роману Сергеевичу (паспорт 57 04 № 077059 выдан 06.08.2003 Березниковским УВД Пермской области), почтовый адрес: 614000, г. Пермь, ул. Чернышевского, д. 15в, кв. 103

размещение объекта «элементы благоустройства территории»

на землях государственная собственность на которые не разграничена

на срок 1 год с 29.03.2017 г. по 28.03.2018 г.

Местоположение: Пермский край, Пермский район, Сылвенское с/п, д. Верх-Речки.

Приложение: схема предполагаемых к использованию земель или части земельного участка.

Председатель комитета  
имущественных отношений администрации  
Пермского муниципального района

(подпись, печать)

Г.В. Мюресов



Приложение 1 к Положению  
о порядке и условиях размещения объектов на землях или земельных участках,  
находящихся  
в государственной или муниципальной собственности,  
на территории Пермского края  
без предоставления земельных участков и установления сервитутов

### Схема предполагаемых к использованию земель или части земельного участка

Объект: земельный участок

Местоположение: Пермский край, Пермский район, Сылвенское с/п, д. Верх-Речки  
(согласно сведениям государственного кадастра недвижимости)

Площадь земель или части земельного  
участка, кв. м: 1839

Категория земель: земли населенных пунктов  
(при наличии)

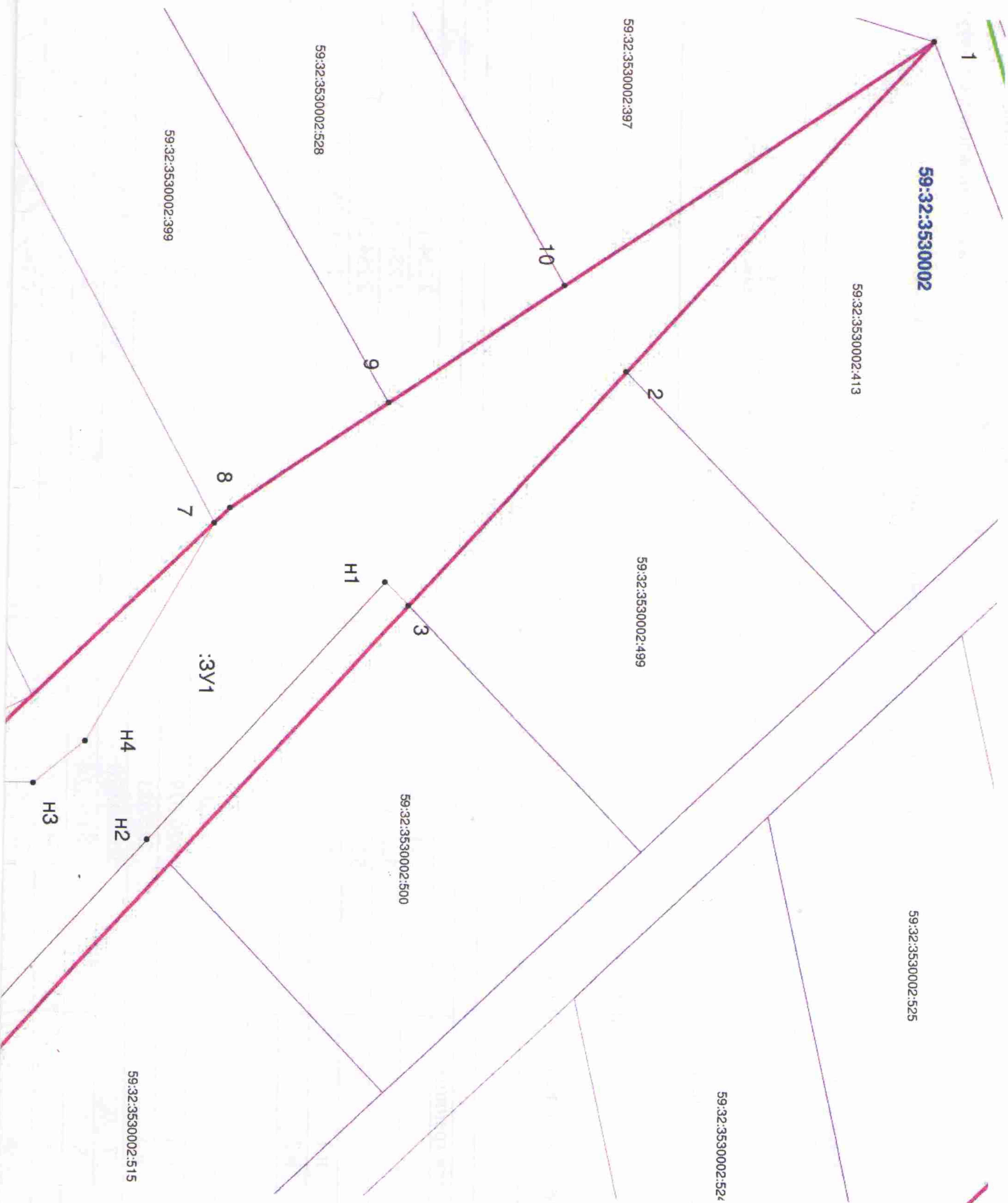
Вид разрешенного использования: элементы благоустройства территории

(при наличии)

№ точки границы	Каталог координат, м	
	X	Y
1	526 762,76	2 254 153,18
2	526 734,26	2 254 184,86
3	526 714,12	2 254 207,26
н 1	526 712	2 254 205
н 2	526 690	2 254 230
4	526 662,94	2 254 259,50
5	526 650,11	2 254 242,98
6	526 662,91	2 254 224,06
н 3	526 679	2 254 224
н 4	526 683	2 254 220
7	526 695,70	2 254 199,62
8	526 697,14	2 254 198,22
9	526 711,94	2 254 188,06
10	526 728,32	2 254 176,81

Описание границ смежных землепользователей:		Кадастровый номер земельного участка:	Правообладатель:
от 1	точки до 2	59:32:3530002:413	Игошева Фаина Аркадьевна
от 2	точки до 3	59:32:3530002:499	Петухов Роман Сергеевич
от 3	точки до н1	59:32:3530002:500	Петухов Роман Сергеевич
от н1	точки до н2	59:32:3530002:500	Петухов Роман Сергеевич
от н2	точки до 4	59:32:3530002:515	Петухов Роман Сергеевич
от 4	точки до 5		Земли администрации
от 5	точки до 6	59:32:3530002:517	Полежаев Вячеслав Юрьевич
от 6	точки до н3	59:32:3530002:529	Надымов Иван Петрович
от н3	точки до н4	59:32:3530002:529	Надымов Иван Петрович
от н4	точки до 7	59:32:3530002:503	Талаев Валерий Владимирович
от 7	точки до 8	59:32:3530002:399	Сведения о регистрации прав отсутствуют
от 8	точки до 9	59:32:3530002:399	Сведения о регистрации прав отсутствуют
от 9	точки до 10	59:32:3530002:528	Сурякова Рашида Давлетзяновна
от 10	точки до 1	59:32:3530002:397	Деменев Сергей Васильевич

Примотсены к решению  
о размещении объектов  
№ 121 от 29.03.2017



59:32:3530002

59:32:3530002:413

59:32:3530002:397

59:32:3530002:528

59:32:3530002:399

59:32:3530002:499

59:32:3530002:500

59:32:3530002:525

59:32:3530002:524

59:32:3530002:515

:3Y1

H4

H2

H3

H1

1

10

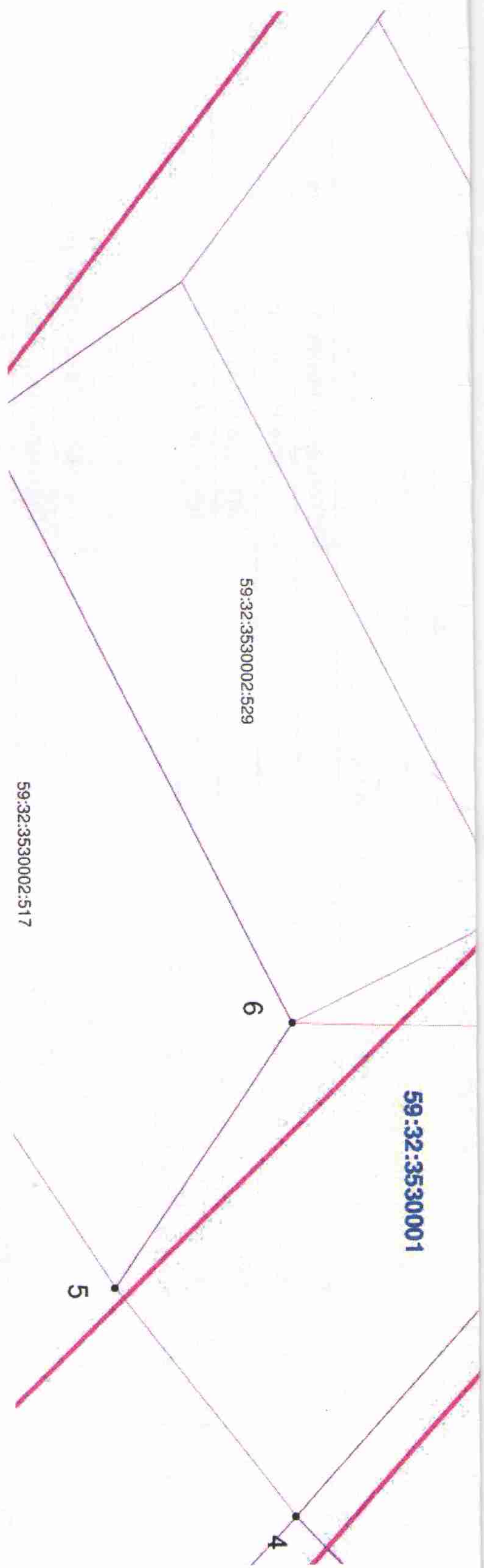
2

9








8

7

3



Условные обозначения:

	Существующая часть границы, имеющиеся сведения о которой достаточны для определения её местоположения
	Проектируемая граница земельного участка
	Обозначение образуемого земельного участка
	Надпись кадастрового номера земельного участка
	Надпись кадастрового номера квартала
	Граница охраняемых и территориальных зон
	Граница кадастрового квартала

Масштаб 1:500

Заявитель:

\_\_\_\_\_ (подпись, расшифровка подписи)

МП

Верно

(для юридических лиц и индивидуальных предпринимателей)