



**КОМИТЕТ ИМУЩЕСТВЕННЫХ ОТНОШЕНИЙ
АДМИНИСТРАЦИИ ПЕРМСКОГО МУНИЦИПАЛЬНОГО РАЙОНА**

РЕШЕНИЕ
о размещении объектов № 106

Пермский край
Пермский район

20.03.2017

Комитет имущественных отношений администрации Пермского муниципального района разрешает Куртееву Леониду Александровичу (паспорт 57 11 № 859883 выдан 18.07.2012 ОУФМС России по Пермскому краю в Пермском районе, почтовый адрес: 614524, Пермский край, Пермский район, с. Усть-Качка, ул. Победы, д. 42, кв. 40)

размещение объекта «канализационный коллектор, для размещения которого не требуется разрешение на строительство»

на землях государственная собственность на которые не разграничена

на срок 11 месяцев с 20.03.2017 г. по 19.02.2018 г.

Местоположение: Пермский край, Пермский район, п. Красный Восход, ул. Новосельская, к участку 59:32:2000001:969.

Приложение: схема предполагаемых к использованию земель или части земельного участка.

Председатель комитета имущественных отношений администрации Пермского муниципального района

(подпись, печать)

Г.В. Мюресов



Схема предполагаемых к использованию земель или части земельного участка

Объект: Канализационный коллектор, для размещения которого не требуется разрешение на строительство

Местоположение: Пермский край, Пермский район, п. Красный Восход, ул. Новосельская, к участку 59:32:2000001:969

Площадь земель или части земельного участка, кв. м.: 1314

Категория земель: земли населенных пунктов

Вид разрешенного использования: -

Описание границ смежных землепользователей:

От точки н3 до точки 1, от точки 1 до точки н4,
от точки н7 до точки н8, от точки н11 до точки н12, от точки н14
до точки н15, от точки н18 до точки н19

- земельный участок с кадастровым номером 59:32:2000001:969

От точки н20 до точки 2, от точки н25 до точки н27

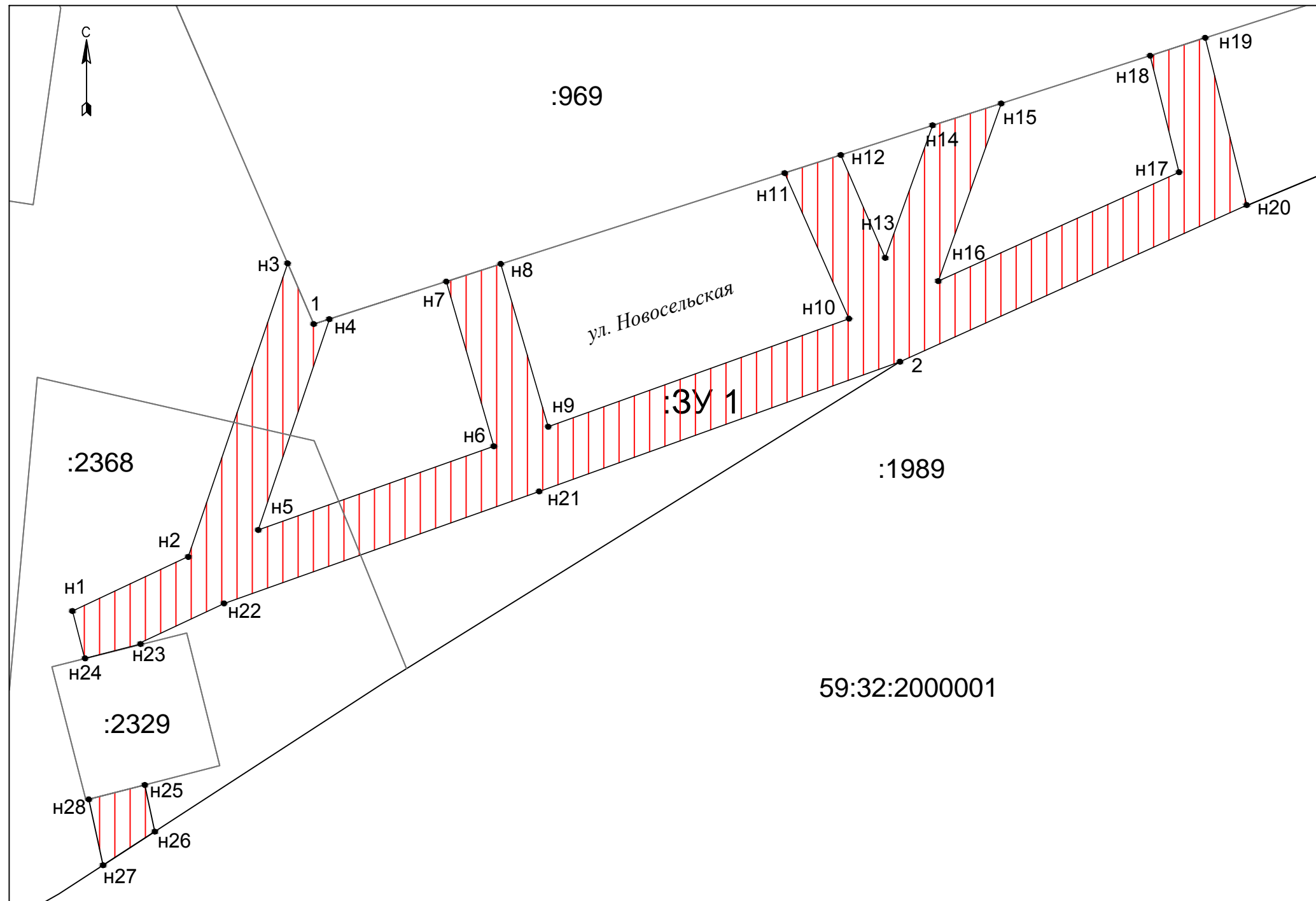
- земельный участок с кадастровым номером 59:32:2000001:1989

От точки н23 до точки н24, от точки н25 до точки н26

- земельный участок с кадастровым номером 59:32:2000001:2329

Система координат - МСК 59.

Координаты, м		
Обозначение характерных точек границ	X	Y
н1	515666.42	2201286.58
н2	515672.09	2201298.63
н3	515702.55	2201308.95
1	515696.24	2201311.67
н4	515696.75	2201313.29
н5	515674.83	2201305.89
н6	515683.54	2201330.38
н7	515700.65	2201325.44
н8	515702.49	2201331.10
н9	515685.56	2201336.04
н10	515696.79	2201367.29
н11	515711.92	2201360.61
н12	515713.80	2201366.43
н13	515703.12	2201371.06
н14	515716.89	2201375.98
н15	515719.15	2201383.11
н16	515700.70	2201376.57
н17	515712.01	2201401.60
н18	515724.12	2201398.59
н19	515726.03	2201404.30
н20	515708.61	2201408.63
2	515692.32	2201372.59
н21	515678.84	2201335.09
н22	515667.21	2201302.35
н23	515663.10	2201293.63
н24	515661.47	2201287.86
н25	515648.34	2201294.10
н26	515643.49	2201295.15
н27	515640.00	2201289.77
н28	515646.85	2201288.28



59:32:2000001

Масштаб 1:500

Условные обозначения:

- предполагаемый участок земель, на которых планируется размещение объекта

:1 - границы и номер земельного участка, сведения о которых внесены в ГКН

- охранный зона

- граница кадастрового квартала

:3У1 - обозначение запрашиваемого земельного участка

н1 - характерная точка границ земель или части земельного участка

59:32:2000001 - номер кадастрового квартала

Заявитель: _____ МП _____ (подпись, расшифровка подписи)
(для юридических лиц и индивидуальных предпринимателей)