



**КОМИТЕТ ИМУЩЕСТВЕННЫХ ОТНОШЕНИЙ
АДМИНИСТРАЦИИ ПЕРМСКОГО МУНИЦИПАЛЬНОГО РАЙОНА**

РЕШЕНИЕ
о размещении объектов № 105

Пермский край
Пермский район

20.03.2017

Комитет имущественных отношений администрации Пермского муниципального района разрешает Куртееву Леониду Александровичу (паспорт 57 11 № 859883 выдан 18.07.2012 ОУФМС России по Пермскому краю в Пермском районе, почтовый адрес: 614524, Пермский край, Пермский район, с. Усть-Качка, ул. Победы, д. 42, кв. 40)

размещение объекта «кабельная линия 0,4 кВ, для размещения которой не требуется разрешение на строительство»

на землях государственная собственность на которые не разграничена

на срок 11 месяцев с 20.03.2017 г. по 19.02.2018 г.

Местоположение: Пермский край, Пермский район, п. Красный Восход, ул. Новосельская, к участку 59:32:2000001:969.

Приложение: схема предполагаемых к использованию земель или части земельного участка.

Председатель комитета имущественных отношений администрации Пермского муниципального района

(подпись, печать)

Г.В. Мюресов



Схема предполагаемых к использованию земель или части земельного участка

Объект: Кабельная линия 0,4кВ , для размещения которой не требуется разрешение на строительство

Местоположение: Пермский край, Пермский район, п. Красный Восход, ул. Новосельская, к участку 59:32:2000001:969

Площадь земель или части земельного участка, кв. м.: 320

Категория земель: земли населенных пунктов

Вид разрешенного использования: -

Описание границ смежных землепользователей:

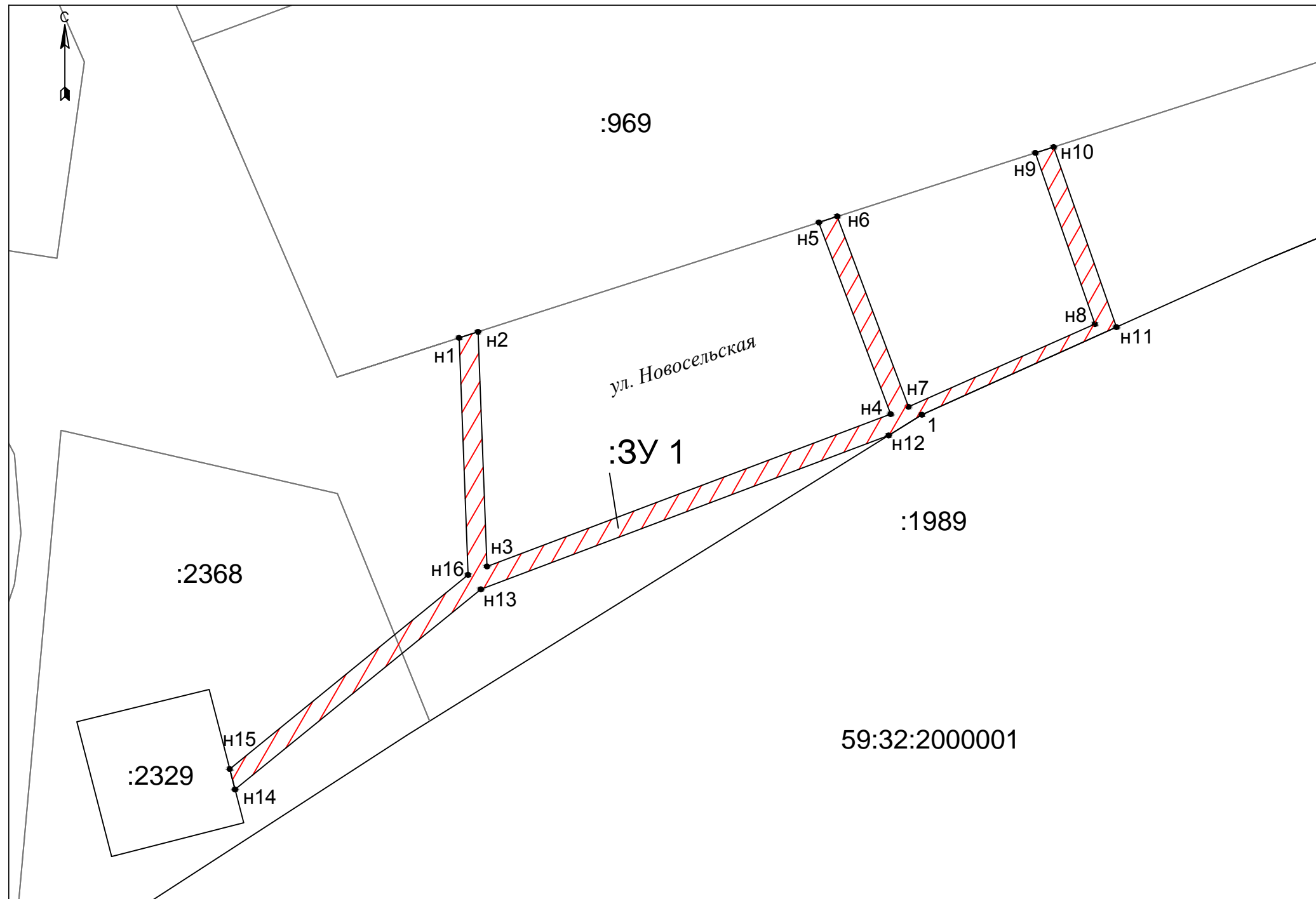
От точки н1 до точки н2, от точки н6 до точки н5,
от точки н9 до точки н10 - земельный участок с кадастровым номером 59:32:2000001:969

От точки н11 до точки 1, от точки 1 до точки н12
- земельный участок с кадастровым номером 59:32:2000001:1989

От точки н14 до точки н15
- земельный участок с кадастровым номером 59:32:2000001:2329

Система координат - МСК 59.

Координаты, м		
Обозначение характерных точек границ	X	Y
н1	515700.32	2201324.39
н2	515700.95	2201326.36
н3	515676.52	2201327.29
н4	515692.38	2201369.34
н5	515712.34	2201361.86
н6	515712.97	2201363.76
н7	515693.14	2201371.19
н8	515701.76	2201390.60
н9	515719.59	2201384.41
н10	515720.20	2201386.32
н11	515701.44	2201392.84
1	515692.33	2201372.60
н12	515690.16	2201369.12
н13	515674.15	2201326.65
н14	515653.28	2201301.06
н15	515655.42	2201300.51
н16	515675.64	2201325.32
н17	515712.01	2201401.60



Условные обозначения:

- предполагаемый участок земель, на которых планируется размещение объекта

- границы и номер земельного участка, сведения о которых внесены в ГКН

- охранная зона

- граница кадастрового квартала

- обозначение запрашиваемого земельного участка

н1 - характерная точка границ земель или части земельного участка

59:32:2000001 - номер кадастрового квартала

Масштаб 1:500

Заявитель: _____
 МП (подпись, расшифровка подписи)
 (для юридических лиц и индивидуальных предпринимателей)