



**КОМИТЕТ ИМУЩЕСТВЕННЫХ ОТНОШЕНИЙ
АДМИНИСТРАЦИИ ПЕРМСКОГО МУНИЦИПАЛЬНОГО РАЙОНА**

Разрешение на использование земель или земельного участка,
находящегося в муниципальной собственности или государственная
собственность на которые не разграничена

13.03.2017

№ 11

Пермский край, Пермский район

Выдано Акционерному обществу «Транснефть-Прикамье» (ИНН 1645000340,
ОГРН 1021601763820, почтовый адрес: 420061, Республика Татарстан,
г. Казань, ул. Н. Ершова, д. 26а).

На право использования земель или земельного участка, общей площадью
8710 кв.м., в соответствии с приложенной схемой границ земельного участка
(Приложение № 1)

В целях: для реконструкции линейных объектов федерального, регионального
и местного значения объекта: «МН Сургут-Полоцк, Ду-1000, 1265,1 км на
переходе через автодорогу. Реконструкция»

Срок использования: с 13.03.2017 года по 31.12.2017 года

Особые условия использования:

1. Данное разрешение не дает право на строительство или реконструкцию объектов
капитального строительства.

2. В случае, если использование земель или земельного участка, либо его части, на
основании данного разрешения привело к порче либо уничтожению плодородного слоя
почвы в границах таких земель или земельного участка, либо его части, лицу, которому
выдано данное разрешение обязано:

1) привести такие земли или земельный участок, либо его части в состояние,
пригодное для их использования в соответствии с разрешенным использованием;

2) выполнить необходимые работы по рекультивации таких земель или земельного
участка, либо его части.

Председатель комитета



(подпись, печать)

Г.В. Мюресов

Схема предполагаемых к использованию земель или части земельного участка

Объект: «МН Сургут-Полоцк, Ду-1000, 1265,1 км на переходе через автодорогу. Реконструкция»

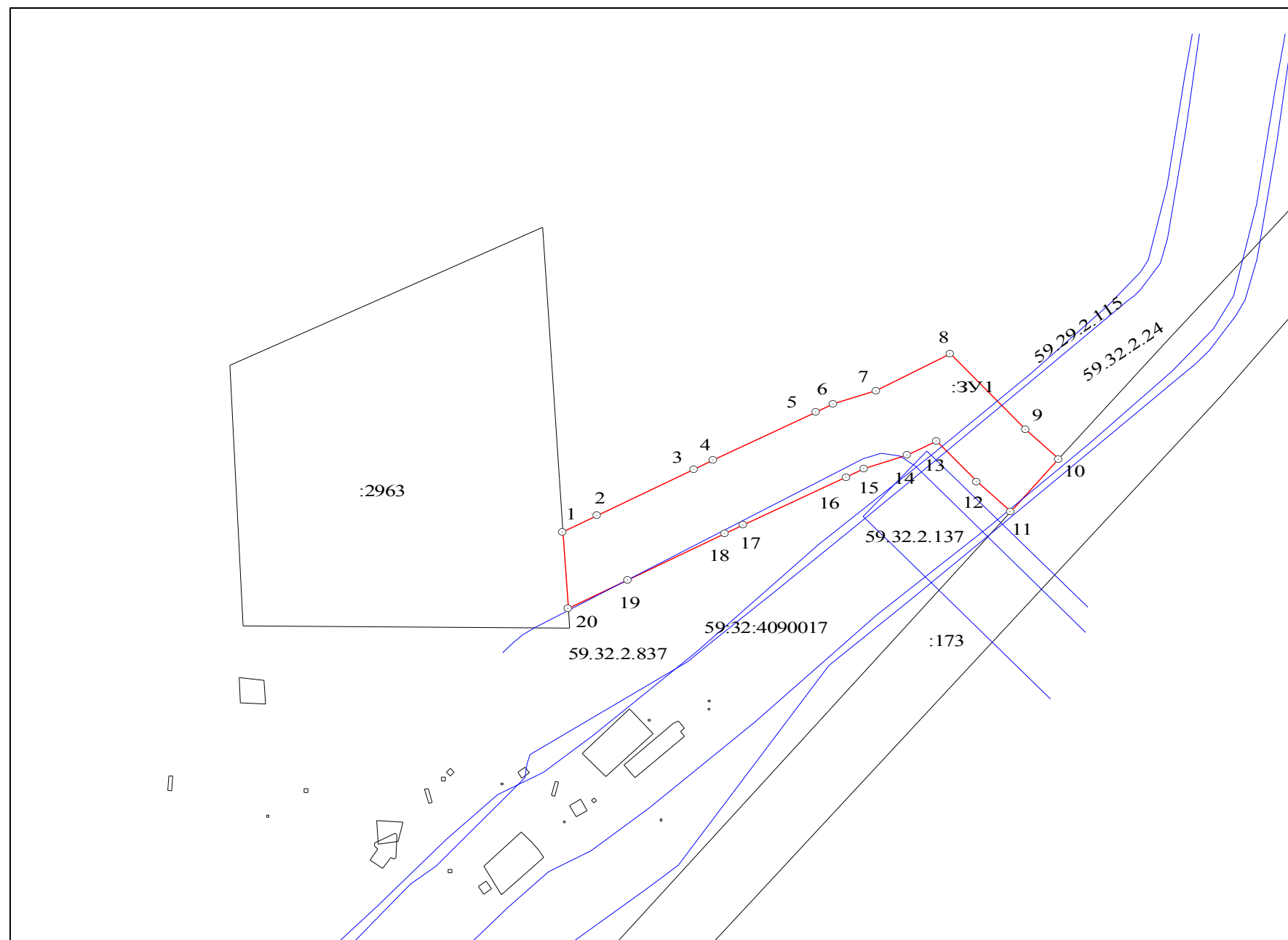
Местоположение: Пермский край, Пермский муниципальный район, Култаевское сельское поселение

Площадь земельного участка или части земельного участка: 11543 м.кв.

Категория земель: земли сельскохозяйственного назначения

Вид разрешенного использования: реконструкция линейных объектов федерального, регионального или местного значения

Система координат МСК 59



№ точки	Каталог координат, м	
	X	Y
1	492445,41	2203036,85
2	492454,39	2203055,65
3	492479,66	2203108,53
4	492484,53	2203118,85
5	492510,73	2203175,03
6	492515,07	2203184,34
7	492522,34	2203207,64
8	492542,50	2203248,11
9	492501,20	2203289,41
10	492485,19	2203307,46
11	492456,41	2203281,14
12	492472,79	2203262,66
13	492494,73	2203240,72
14	492487,30	2203224,78
15	492479,88	2203201,15
16	492475,38	2203191,51
17	492449,22	2203135,41
18	492444,43	2203125,26
19	492419,20	2203072,46
20	492403,54	2203039,67

Условные обозначения:

- - проектируемая граница земельного участка
- - граница ранее учтенного земельного участка
- - граница территориальных зон, зон с особыми условиями использования территории
- ¹ - поворотная точка границы земельного участка
- 59:32:4090017 - номер кадастрового квартала
- ЗУ1 - Обозначение образуемого земельного участка
- :2963 - кадастровый номер ранее учтенного земельного участка

Описание границ смежных землепользователей:

от т.20 до т.1 - 59:32:4090017:2963

Заявитель: _____ / _____