



**КОМИТЕТ ИМУЩЕСТВЕННЫХ ОТНОШЕНИЙ
АДМИНИСТРАЦИИ ПЕРМСКОГО МУНИЦИПАЛЬНОГО РАЙОНА**

РЕШЕНИЕ № 90
о размещении объектов № _____

Пермский край
Пермский район

07.03.2017

Комитет имущественных отношений администрации Пермского муниципального района разрешает Открытому акционерному обществу «Межрегиональная распределительная сетевая компания Урала» (ИНН 6671163413, ОГРН 1056604000970, почтовый адрес: 614016, г. Пермь, ул. Камчатовская, д. 26)

размещение объекта «Строительство ВЛ 0,4 кВ протяженностью 0,23 км для электроснабжения индивидуального жилого дома по адресу: Пермский край, Пермский район, Хохловское с/п, д. Карасье, ул. Пляжная, 7, кадастровый номер земельного участка 59:32:3020003:2726»

на землях государственная собственность на которые не разграничена

на срок 11 месяцев с 07.03.2017 г. по 06.02.2018 г.

Местоположение: Пермский край, Пермский район, Хохловское с/п, д. Карасье, ул. Пляжная.

Приложение: схема предполагаемых к использованию земель или части земельного участка.

Председатель комитета



(подпись, печать)

Г.В. Мюресов

Схема предполагаемых к использованию земель или части земельного участка :

Объект: «Строительство ВЛ 0,4 кВ протяженностью 0,23 км для электроснабжения индивидуального жилого дома по адресу: Пермский край, Пермский район, Хохловское с/п, д. Карасье, ул. Пляжная, 7 кад. номер зем. участка 59:32:3020003:2726»

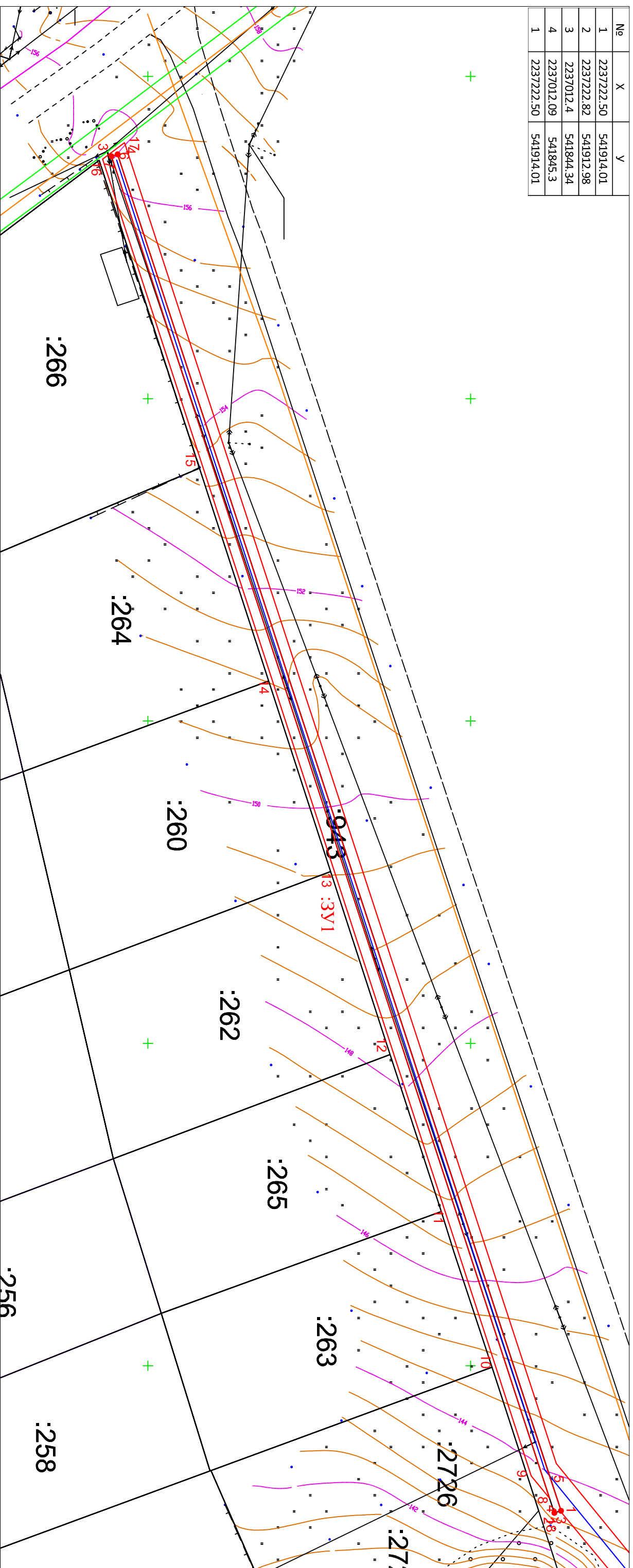
Местоположение : Пермский край, Пермский район, Хохловское с/п, д. Карасье, ул. Пляжная

Категория земель : Земли населенных пунктов

Вид разрешенного использования : -

Площадь : 3У1-229 кв.м.

№	X	Y
1	2237222.50	541914.01
2	2237222.82	541912.98
3	2237012.4	541844.34
4	2237012.09	541845.3
1	2237222.50	541914.01



Условные обозначения:

— границы земельных участков, установленных в соответствии с земельным законодательством

▨ обозначение образуемого земельного участка

59:30:2102001 -нашились номеров кадастровых кварталов

:141 -нашились кадастрового номера земельного участка

:3У1 -обозначение земельного участка, образуемого под объект

1 -обозначение поворотной точки полосы отвода

— обозначение оси сооружения

М 1:300

Ботова Д.А.