

Схема

расположения земельного участка или земельных участков на кадастровом плане территории

Утверждена

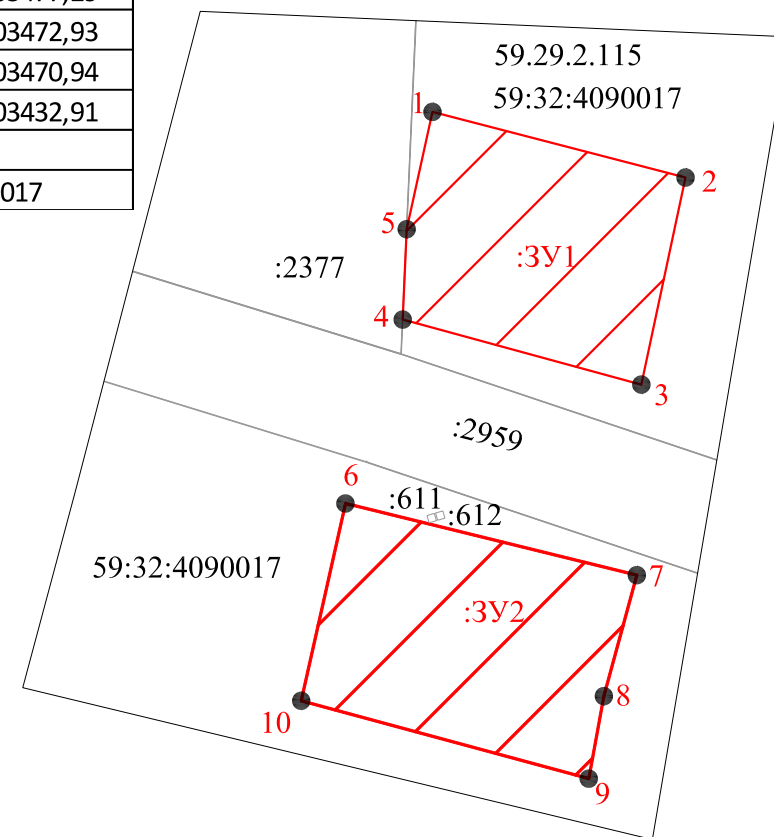
Местоположения земельного участка:
край Пермский, р-н Пермский, с/пос. Култаевское

Условный номер земельного участка :ЗУ1		
Площадь земельного участка ЗУ 1 = 950 м ²		
Обозначение характерных точек границ	Координаты	
	Х	у
1	493060,55	2203450,27
2	493051,87	2203483,73
3	493024,50	2203477,89
4	493033,10	2203446,33
5	493045,05	2203446,86
Система координат МСК 59		
Кадастровый квартал: 59:32:4090017		

Условный номер земельного участка :ЗУ2		
Площадь земельного участка ЗУ 2 = 1067 м ²		
Обозначение характерных точек границ	Координаты	
	Х	у
6	493008,78	2203438,77
7	492999,31	2203477,29
8	492983,31	2203472,93
9	492972,41	2203470,94
10	492982,70	2203432,91
Система координат МСК 59		
Кадастровый квартал: 59:32:4090017		

Условные обозначения

- Граница образуемого земельного участка
- Граница земельного участка, сведения о котором имеются в ГКН
- Граница кадастрового квартала
- 1● Обозначение характерной точки границы
- :ЗУ 1 Обозначение образуемого земельного участка
- :612 Кадастровый номер земельного участка
- 59:32:4090017 Номер кадастрового квартала
- 59.29.2.115 Обозначение территориальных зон, зон с особыми условиями использования территорий



Схема

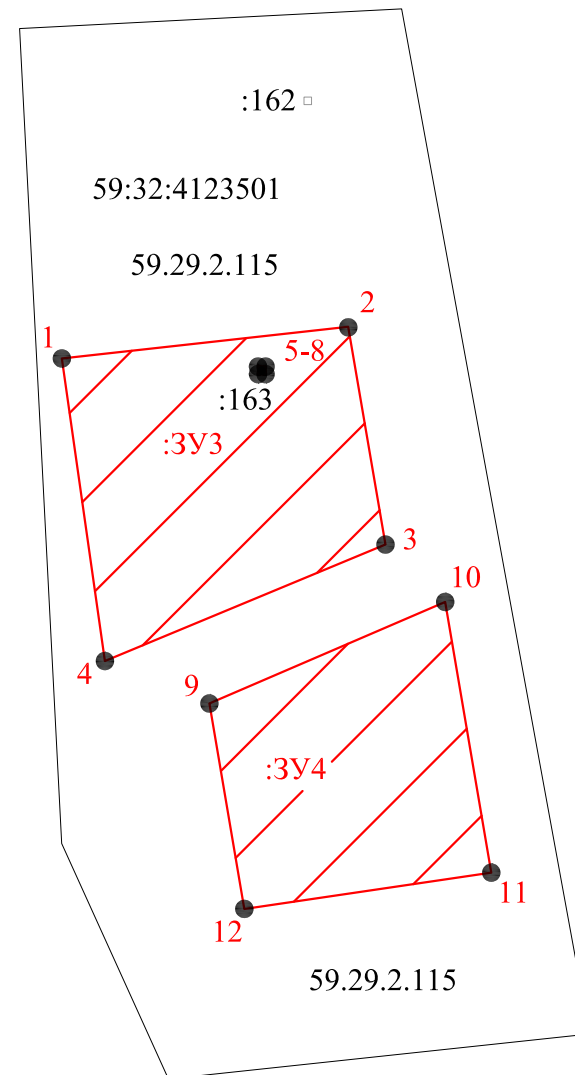
расположения земельного участка или земельных участков на кадастровом плане территории

Местоположения земельного участка:

край Пермский, р-н Пермский, с/пос. Култаевское

Утверждена

Условный номер земельного участка :ЗУ3			Условный номер земельного участка :ЗУ4		
Площадь земельного участка ЗУ 3 = 1340 м ²			Площадь земельного участка ЗУ 4 = 1054 м ²		
Обозначение характерных точек границ	Координаты		Обозначение характерных точек границ	Координаты	
	X	Y		X	Y
1	494236,73	2203472,09	9	494191,11	2203491,60
2	494240,91	2203509,96	10	494204,53	2203522,78
3	494212,12	2203514,89	11	494168,74	2203528,88
4	494196,72	2203477,78	12	494163,94	2203496,23
5	494234,66	2203498,03	Система координат МСК 59 Кадастровый квартал: 59:32:4123501		
6	494235,66	2203498,03			
7	494235,66	2203499,03			
8	494234,66	2203499,03			
Система координат МСК 59					
Кадастровый квартал: 59:32:4123501					



Условные обозначения

- Граница образуемого земельного участка
- Граница земельного участка, сведения о котором имеются в ГКН
- Граница кадастрового квартала
- 1● Обозначение характерной точки границы
- :ЗУ 1 Обозначение образуемого земельного участка
- :612 Кадастровый номер земельного участка
- 59:32:4090017 Номер кадастрового квартала
- 59.29.2.115 Обозначение территориальных зон, зон с особыми условиями использования территорий

Схема

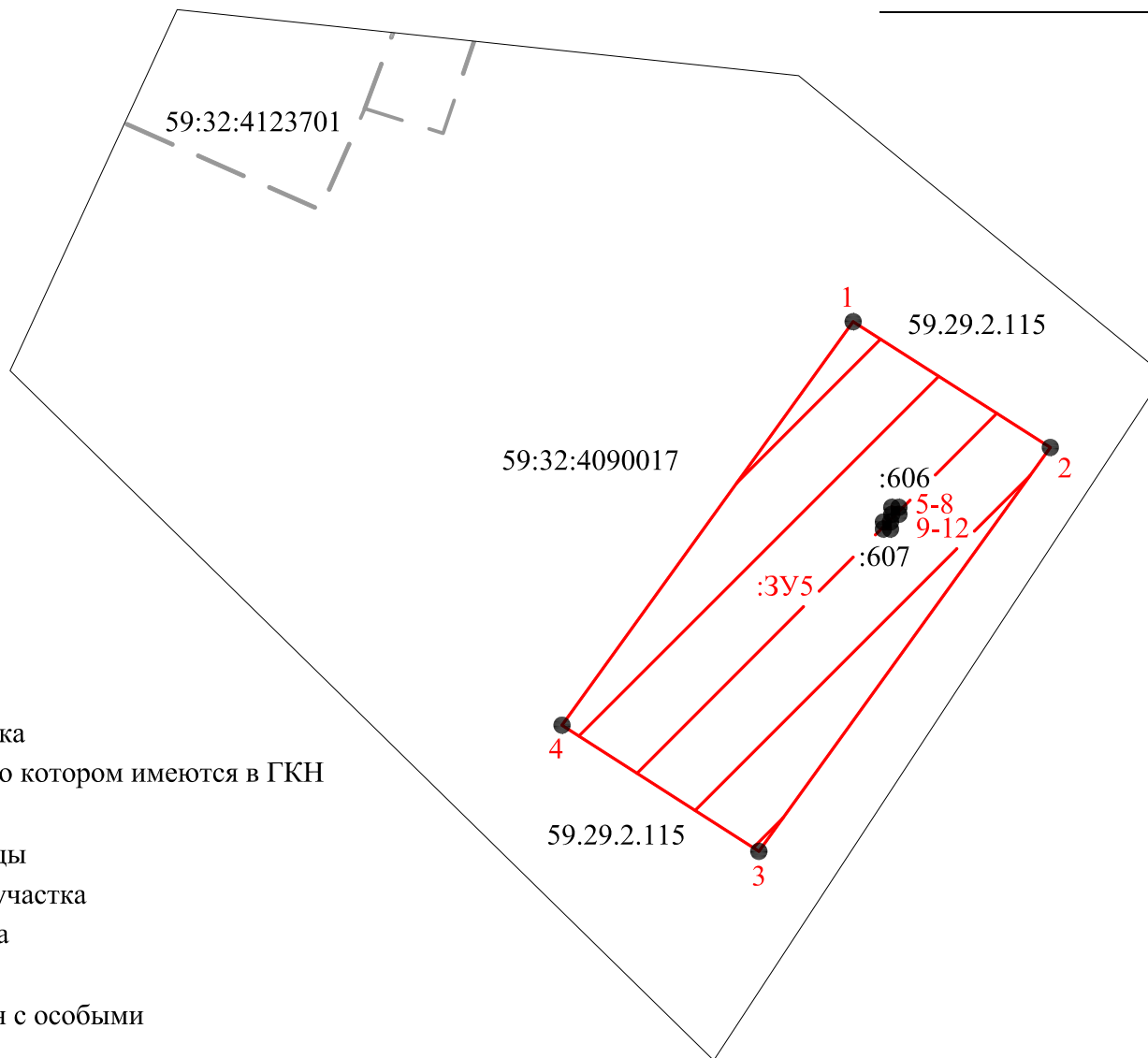
расположения земельного участка или земельных участков на кадастровом плане территории

Утверждена

Местоположения земельного участка:

край Пермский, р-н Пермский, с/пос. Култаевское

Условный номер земельного участка :3У5		
Площадь земельного участка 3У5 = 2320 м ²		
Обозначение характерных точек границ	Координаты	
	х	у
1	494657,28	2203759,81
2	494639,51	2203787,68
3	494582,41	2203746,49
4	494600,25	2203718,66
5	494630,05	2203765,28
6	494631,05	2203765,28
7	494631,05	2203766,28
8	494630,05	2203766,28
9	494627,97	2203764,09
10	494628,97	2203764,09
11	494628,97	2203765,09
12	494627,97	2203765,09
Система координат МСК 59		
Кадастровый квартал: 59:32:4090017		



Условные обозначения

- Граница образуемого земельного участка
- Граница земельного участка, сведения о котором имеются в ГКН
- Граница кадастрового квартала
- 1● Обозначение характерной точки границы
- :3У 1 Обозначение образуемого земельного участка
- :612 Кадастровый номер земельного участка
- 59:32:4090017 Номер кадастрового квартала
- 59.29.2.115 Обозначение территориальных зон, зон с особыми условиями использования территорий

Схема

расположения земельного участка или земельных участков на кадастровом плане территории

Утверждена

Местоположения земельного участка:

край Пермский, р-н Пермский, с/пос. Култаевское

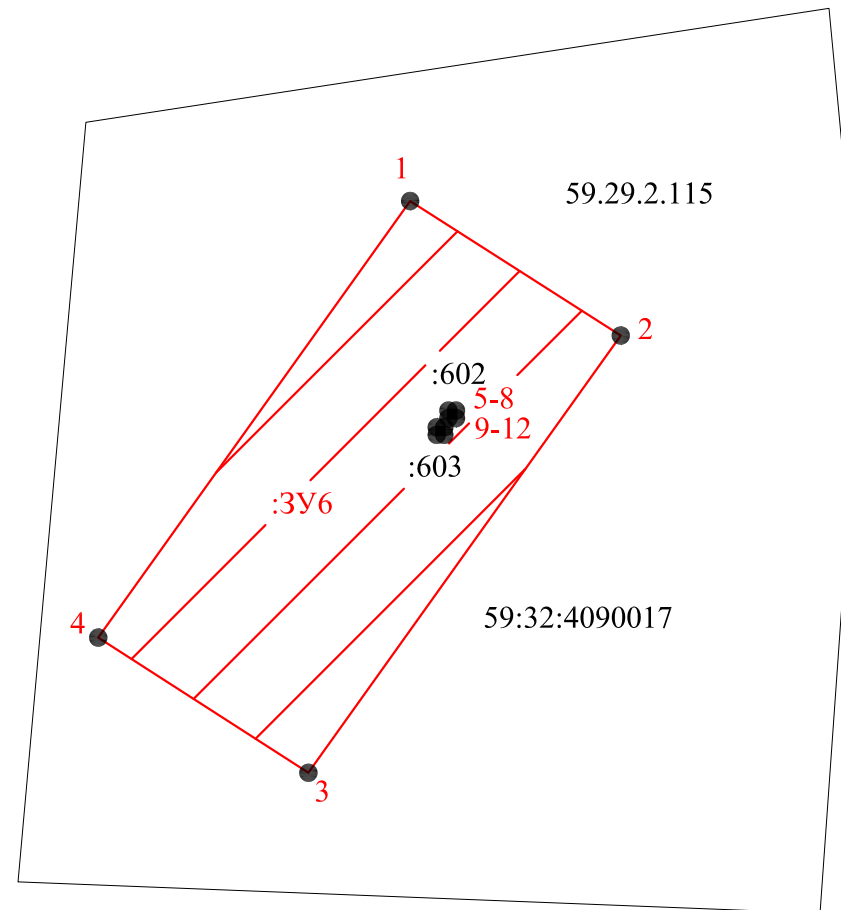
Условный номер земельного участка :ЗУ6		
Площадь земельного участка ЗУ6 = 2341 м ²		
Обозначение характерных точек границ	Координаты	
	Х	У
1	495723,03	2204525,29
2	495705,25	2204553,14
3	495647,43	2204511,85
4	495665,30	2204484,06
5	495695,33	2204530,36
6	495695,33	2204531,36
7	495694,33	2204531,36
8	495694,33	2204530,36
9	495692,11	204528,81
10	495693,11	2204528,81
11	495693,11	2204529,81
12	495692,11	2204529,81
Система координат МСК 59		
Кадастровый квартал: 59:32:4090017		

Условные обозначения

- Граница образуемого земельного участка
- Граница земельного участка, сведения о котором имеются в ГКН
- Граница кадастрового квартала
- 1● Обозначение характерной точки границы
- :ЗУ 1 Обозначение образуемого земельного участка
- :612 Кадастровый номер земельного участка

59:32:4090017 Номер кадастрового квартала

59.29.2.115 Обозначение территориальных зон, зон с особыми условиями использования территорий



Схема

расположения земельного участка или земельных участков на кадастровом плане территории

Местоположения земельного участка:

край Пермский, р-н Пермский, с/пос. Култаевское

Утверждена

Условный номер земельного участка :ЗУ7		
Площадь земельного участка ЗУ7 = 2329 м ²		
Обозначение характерных точек границ	Координаты	
	X	Y
1	496146,37	2204830,47
2	496127,98	2204857,89
3	496070,83	2204816,64
4	496089,06	2204789,10
Система координат МСК 59		
Кадастровый квартал: 59:32:4090017		

Условные обозначения

- Граница образуемого земельного участка
- Граница земельного участка, сведения о котором имеются в ГКН
- Граница кадастрового квартала
- 1● Обозначение характерной точки границы
- :ЗУ 1 Обозначение образуемого земельного участка
- :612 Кадастровый номер земельного участка
- 59:32:4090017 Номер кадастрового квартала
- 59.29.2.115 Обозначение территориальных зон, зон с особыми условиями использования территорий



Схема

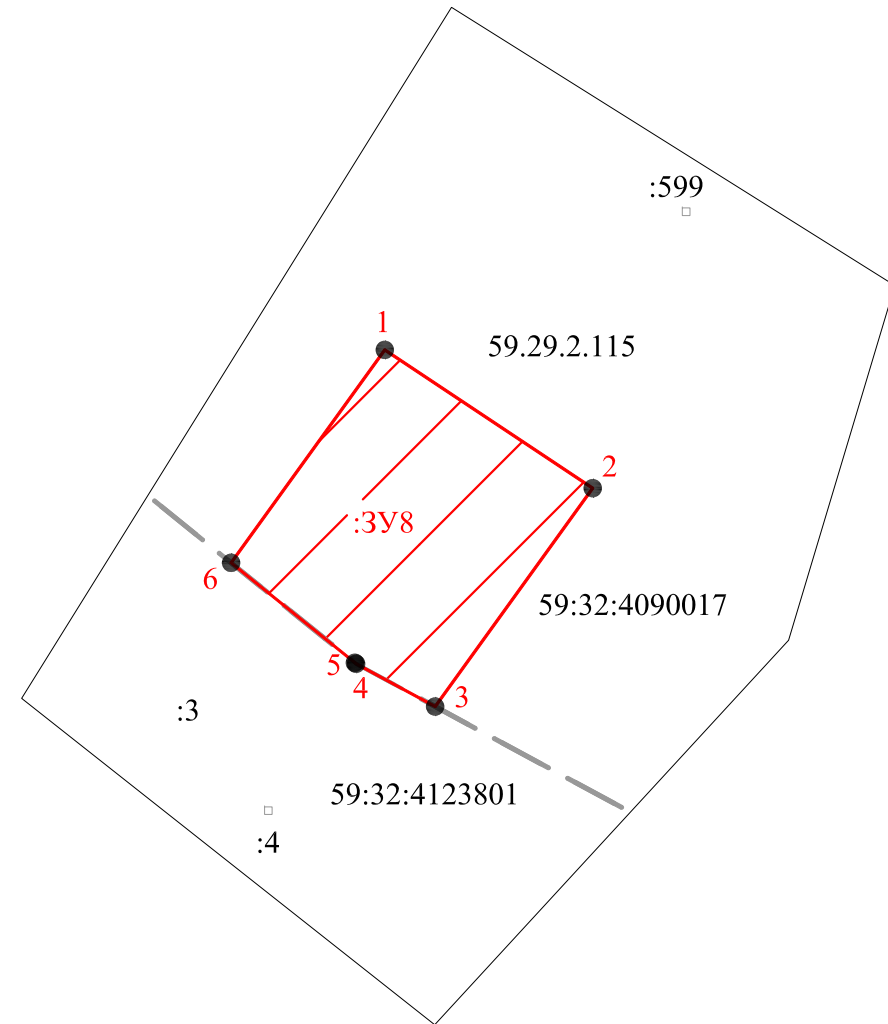
расположения земельного участка или земельных участков на кадастровом плане территории

Местоположения земельного участка:

край Пермский, р-н Пермский, с/пос. Култаевское

Утверждена

Условный номер земельного участка :ЗУ8		
Площадь земельного участка ЗУ8 = 1184 м ²		
Обозначение характерных точек границ	Координаты	
	X	Y
1	497003,77	2205449,20
2	496985,48	2205476,70
3	496956,61	2205455,86
4	496962,26	2205445,41
5	496962,40	2205445,24
6	496975,61	2205428,88
Система координат МСК 59		
Кадастровый квартал: 59:32:4090017		



Условные обозначения

- Граница образуемого земельного участка
- Граница земельного участка, сведения о котором имеются в ГКН
- Граница кадастрового квартала
- 1 Обозначение характерной точки границы
- :ЗУ 1 Обозначение образуемого земельного участка
- :612 Кадастровый номер земельного участка
- 59:32:4090017 Номер кадастрового квартала
- 59.29.2.115 Обозначение территориальных зон, зон с особыми условиями использования территорий

Схема

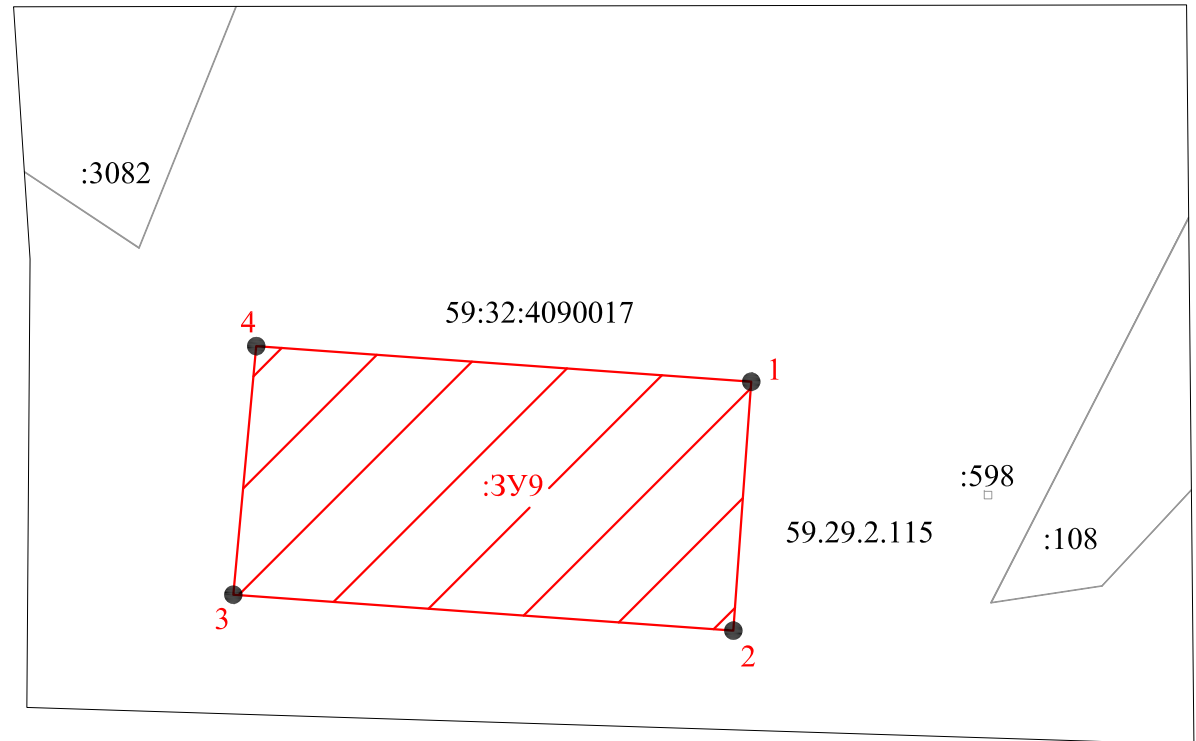
расположения земельного участка или земельных участков на кадастровом плане территории

Утверждена

Местоположения земельного участка:

край Пермский, р-н Пермский, с/пос. Култаевское

Условный номер земельного участка :ЗУ9		
Площадь земельного участка ЗУ9 = 2177 м ²		
Обозначение характерных точек границ	Координаты	
	Х	У
1	497046,75	2205602,52
2	497013,83	2205600,16
3	497018,59	2205534,02
4	497051,45	2205537,06
Система координат МСК 59		
Кадастровый квартал: 59:32:4090017		



Условные обозначения

- Граница образуемого земельного участка
- Граница земельного участка, сведения о котором имеются в ГКН
- Граница кадастрового квартала
- 1● Обозначение характерной точки границы
- :ЗУ 1 Обозначение образуемого земельного участка
- :612 Кадастровый номер земельного участка
- 59:32:4090017 Номер кадастрового квартала
- 59.29.2.115 Обозначение территориальных зон, зон с особыми условиями использования территорий

Схема

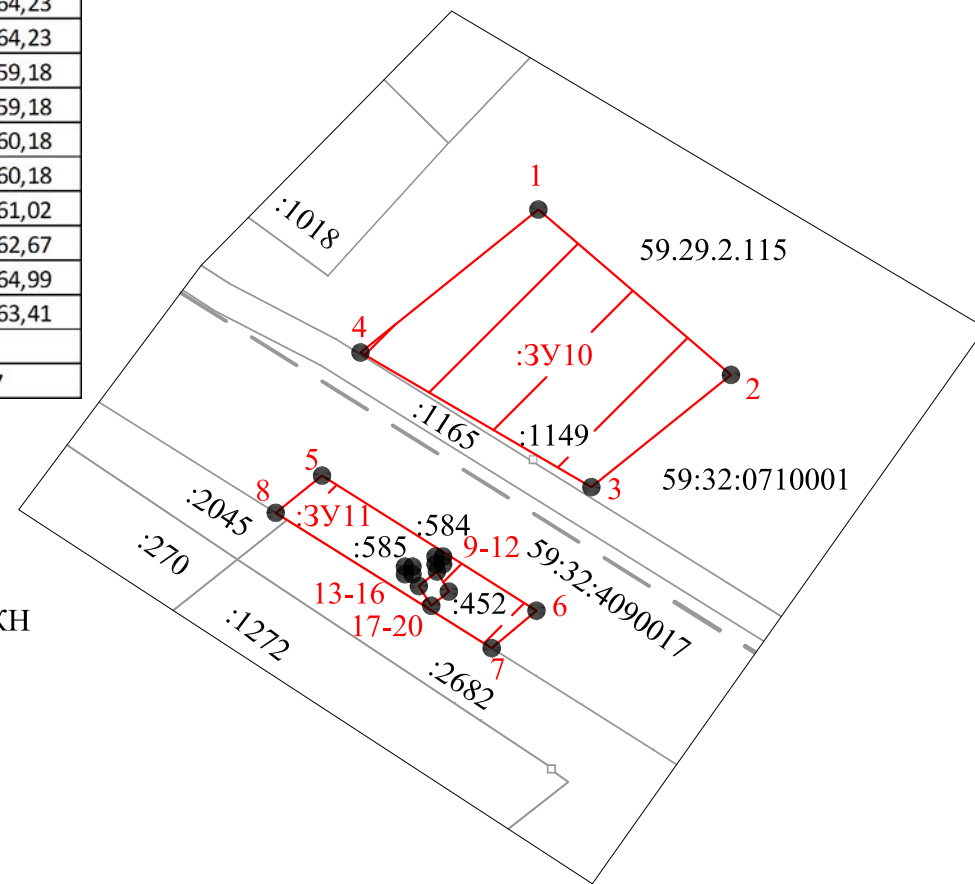
расположения земельного участка или земельных участков на кадастровом плане территории

Местоположения земельного участка:

край Пермский, р-н Пермский, с/пос. Култаевское

Утверждена

Условный номер земельного участка :ЗУ10			Условный номер земельного участка :ЗУ11		
Площадь земельного участка ЗУ10 = 889 м ²			Площадь земельного участка ЗУ11 = 237 м ²		
Обозначение характерных точек границ	Координаты		Обозначение характерных точек границ	Координаты	
	X	Y		X	Y
1	500370,86	2208176,83	5	500335,68	2208148,21
2	500348,99	2208202,30	6	500317,82	2208176,57
3	500334,16	2208183,84	7	500312,87	2208170,66
4	500351,96	2208153,31	8	500330,76	2208142,09
Система координат МСК 59			9	500323,98	2208163,23
Кадастровый квартал: 59:32:0710001			10	500324,98	2208163,23
			11	500324,98	2208164,23
			12	500323,98	2208164,23
			13	500322,64	2208159,18
			14	500323,64	2208159,18
			15	500323,64	2208160,18
			16	500322,64	2208160,18
			17	500321,08	2208161,02
			18	500318,47	2208162,67
			19	500320,35	2208164,99
			20	500323,01	2208163,41
			Система координат МСК 59		
			Кадастровый квартал: 59:32:4090017		



Условные обозначения

- Граница образуемого земельного участка
- Граница земельного участка, сведения о котором имеются в ГКН
- Граница кадастрового квартала
- 1 Обозначение характерной точки границы
- :ЗУ 1 Обозначение образуемого земельного участка
- :612 Кадастровый номер земельного участка

59:32:4090017 Номер кадастрового квартала

59.29.2.115 Обозначение территориальных зон, зон с особыми условиями использования территорий

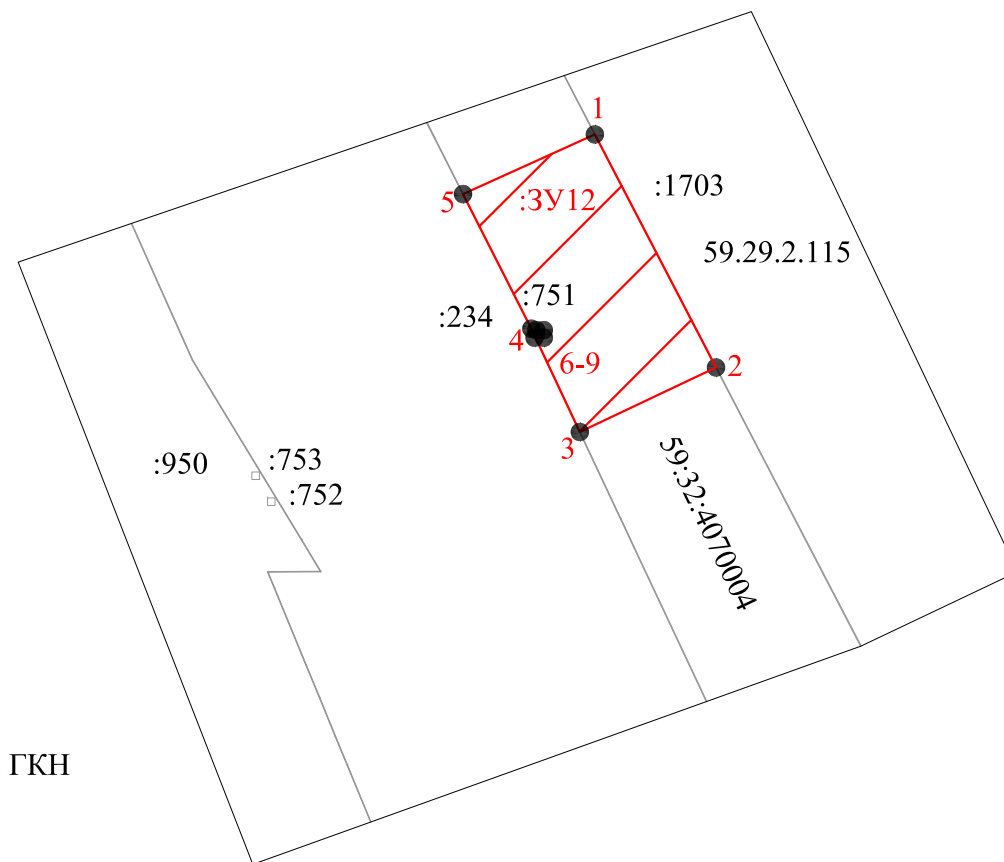
Схема

расположения земельного участка или земельных участков на кадастровом плане территории

Утверждена

Местоположения земельного участка:
край Пермский, р-н Пермский, с/пос. Култаевское

Условный номер земельного участка :ЗУ12		
Площадь земельного участка ЗУ12 = 675 м ²		
Обозначение характерных точек границ	Координаты	
	X	Y
1	501880,99	2210063,53
2	501850,18	2210079,55
3	501841,65	2210061,54
4	501855,31	2210055,12
5	501873,10	2210046,09
6	501854,12	2210056,78
7	501855,12	2210056,78
8	501855,12	2210055,78
9	501854,12	2210055,78
Система координат МСК 59		
Кадастровый квартал: 59:32:4070004		



Условные обозначения

- Граница образуемого земельного участка
- Граница земельного участка, сведения о котором имеются в ГКН
- Граница кадастрового квартала
- 1● Обозначение характерной точки границы
- :ЗУ 1 Обозначение образуемого земельного участка
- :612 Кадастровый номер земельного участка

59:32:4090017 Номер кадастрового квартала

59.29.2.115 Обозначение территориальных зон, зон с особыми условиями использования территорий

Схема

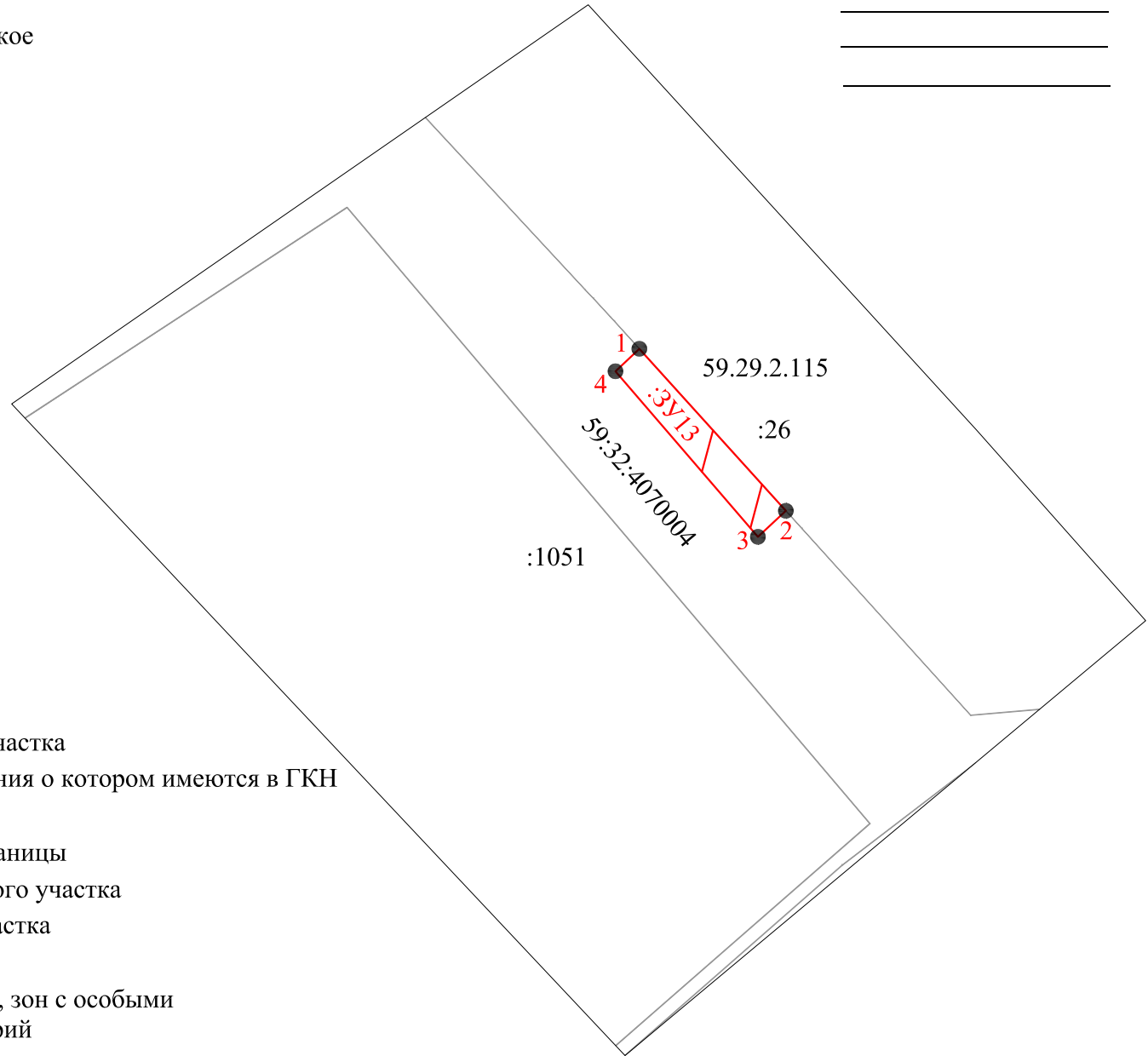
расположения земельного участка или земельных участков на кадастровом плане территории

Местоположения земельного участка:

край Пермский, р-н Пермский, с/пос. Култаевское

Утверждена

Условный номер земельного участка :ЗУ13		
Площадь земельного участка ЗУ13 = 187 м ²		
Обозначение характерных точек границ	Координаты	
	X	Y
1	502580,12	2211161,95
2	502554,97	2211184,69
3	502550,93	2211180,35
4	502576,63	2211158,23
Система координат МСК 59		
Кадастровый квартал: 59:32:4070004		



Условные обозначения

- Граница образуемого земельного участка
- Граница земельного участка, сведения о котором имеются в ГКН
- Граница кадастрового квартала
- 1● Обозначение характерной точки границы
- :ЗУ 1 Обозначение образуемого земельного участка
- :612 Кадастровый номер земельного участка
- 59:32:4090017 Номер кадастрового квартала
- 59.29.2.115 Обозначение территориальных зон, зон с особыми условиями использования территорий

Схема

расположения земельного участка или земельных участков на кадастровом плане территории

Местоположения земельного участка:

край Пермский, р-н Пермский, с/пос. Култаевское

Утверждена

Условный номер земельного участка :ЗУ14		
Площадь земельного участка ЗУ14 = 352 м ²		
Обозначение характерных точек границ	Координаты	
	х	у
1	504028,63	2212954,16
2	504018,95	2212961,66
3	504000,50	2212937,88
4	504014,52	2212934,07
Система координат МСК 59		
Кадастровый квартал: 59:32:4070004		

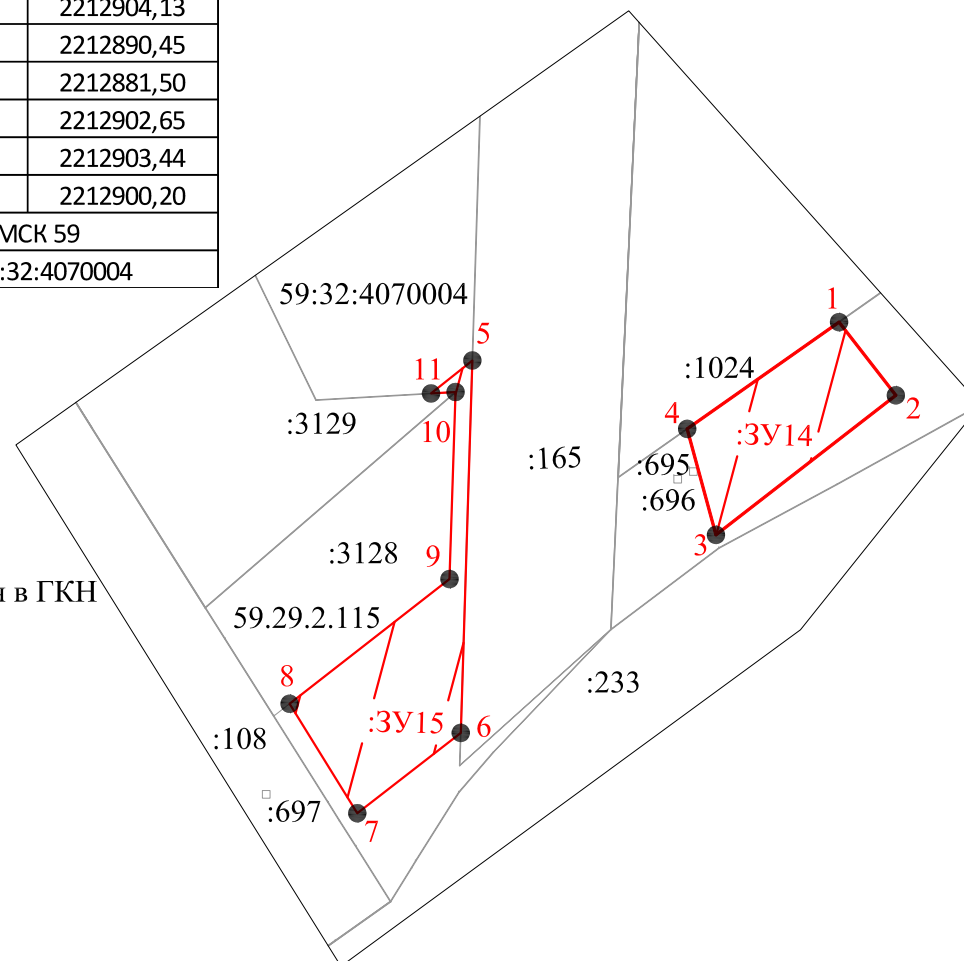
Условный номер земельного участка :ЗУ15		
Площадь земельного участка ЗУ15 = 458 м ²		
Обозначение характерных точек границ	Координаты	
	х	у
5	504023,56	2212905,66
6	503974,32	2212904,13
7	503963,71	2212890,45
8	503978,18	2212881,50
9	503994,66	2212902,65
10	504019,39	2212903,44
11	504019,20	2212900,20
Система координат МСК 59		
Кадастровый квартал: 59:32:4070004		

Условные обозначения

- Граница образуемого земельного участка
- Граница земельного участка, сведения о котором имеются в ГКН
- Граница кадастрового квартала
- 1● Обозначение характерной точки границы
- :ЗУ 1 Обозначение образуемого земельного участка
- :612 Кадастровый номер земельного участка

59:32:4090017 Номер кадастрового квартала

59.29.2.115 Обозначение территориальных зон, зон с особыми условиями использования территорий



Схема

расположения земельного участка или земельных участков на кадастровом плане территории

Утверждена

Местоположения земельного участка:
край Пермский, р-н Пермский, с/пос. Култаевское

Условный номер земельного участка :ЗУ16		
Площадь земельного участка ЗУ16 = 298 м²		
Обозначение характерных точек границ	Координаты	
	Х	у
1	504071,23	2213166,48
2	504069,03	2213175,79
3	504065,08	2213166,04
4	504047,39	2213123,88
5	504049,41	2213115,34
6	504053,35	2213124,58
7	504066,59	2213155,61
8	504060,30	2213143,83
9	504061,30	2213143,83
10	504061,30	2213144,83
11	504060,30	2213144,83
12	504056,74	2213135,00
13	504057,74	2213135,00
14	504057,74	2213136,00
15	504056,74	2213136,00

Система координат МСК 59
Кадастровый квартал: 59:32:4070004

Условный номер земельного участка :ЗУ17		
Площадь земельного участка ЗУ17 = 710 м²		
Обозначение характерных точек границ	Координаты	
	Х	у
16	504098,59	2213053,72
17	504097,88	2213056,81
18	504091,85	2213073,76
19	504086,97	2213067,64
20	504085,94	2213066,35
21	504072,00	2213050,82
22	504071,21	2213040,32
23	504069,27	2213032,29
24	504078,61	2213025,28
25	504084,61	213063,75
26	504085,61	2213063,75
27	504085,61	2213064,75
28	504084,61	2213064,75
29	504083,16	2213053,19
30	504084,16	2213053,19
31	504084,16	2213054,19
32	504083,16	2213054,19

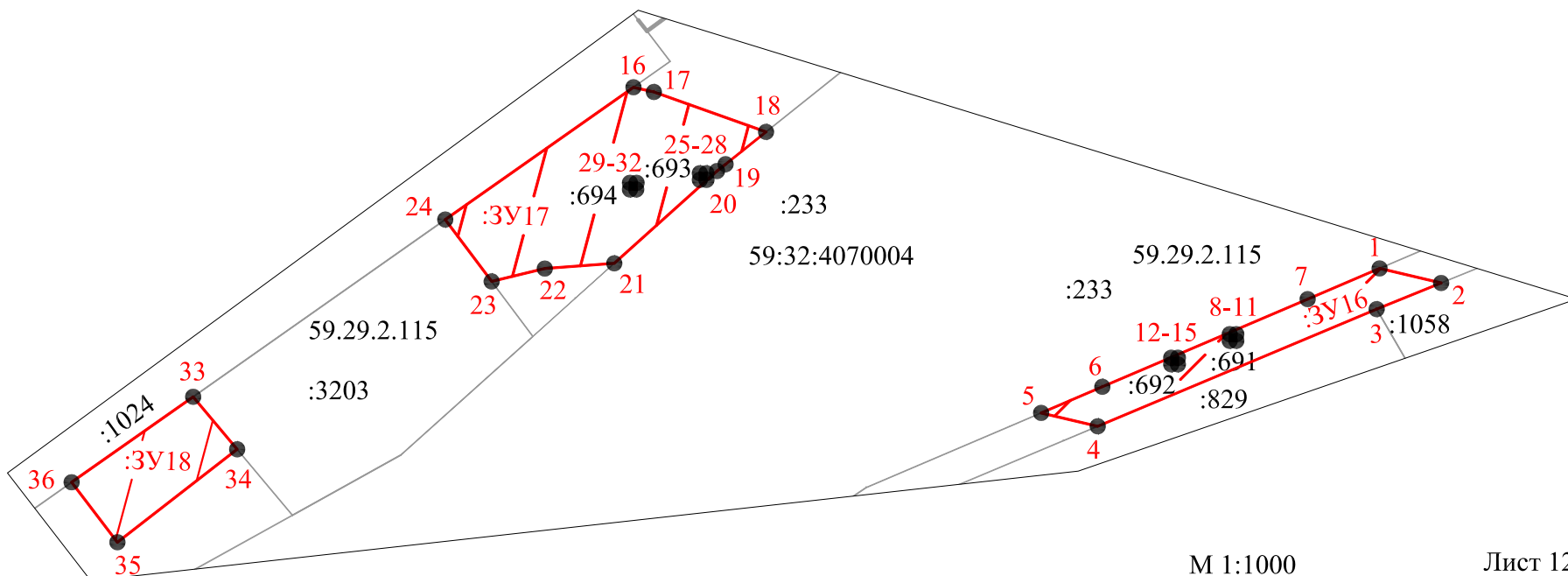
Система координат МСК 59
Кадастровый квартал: 59:32:4070004

Условный номер земельного участка :ЗУ18		
Площадь земельного участка ЗУ18 = 246 м²		
Обозначение характерных точек границ	Координаты	
	Х	у
33	504051,84	2212987,18
34	504043,91	2212993,83
35	504029,87	2212975,73
36	504038,93	2212968,81

Система координат МСК 59
Кадастровый квартал: 59:32:4070004

Условные обозначения

- Граница образуемого земельного участка
- Граница земельного участка, сведения о котором имеются в ГКН
- Граница кадастрового квартала
- Обозначение характерной точки границы
- :ЗУ 1 Обозначение образуемого земельного участка
- :612 Кадастровый номер земельного участка
- 59:32:4090017 Номер кадастрового квартала
- 59.29.2.115 Обозначение территориальных зон, зон с особыми условиями использования территорий



Схема

расположения земельного участка или земельных участков на кадастровом плане территории

Утверждена

Местоположения земельного участка:

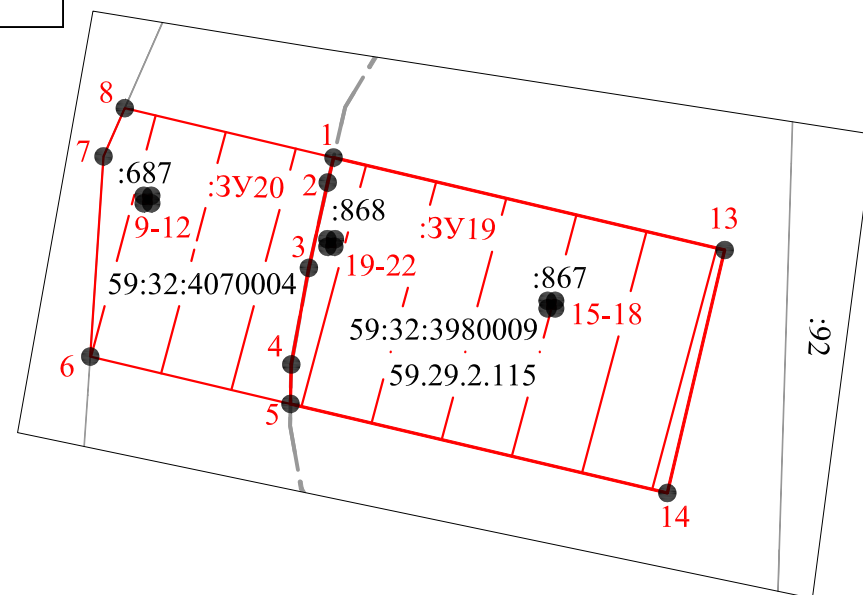
край Пермский, р-н Пермский, с/пос. Култаевское

Условный номер земельного участка :ЗУ19		
Площадь земельного участка ЗУ19 = 1737 м ²		
Обозначение характерных точек границ	Координаты	
	Х	у
13	504010,18	2213424,81
14	503978,06	2213417,22
5	503989,84	2213367,40
4	503995,05	2213367,50
3	504007,82	2213369,83
2	504019,10	2213372,32
1	504022,40	2213373,10
15	504002,46	2213401,39
16	504003,46	2213401,39
17	504003,46	2213402,39
18	504002,46	2213402,39
19	504010,61	2213372,27
20	504011,61	2213372,27
21	504011,61	2213373,27
22	504010,61	2213373,27
Система координат МСК 59		
Кадастровый квартал: 59:32:4070004		

Условный номер земельного участка :ЗУ20		
Площадь земельного участка ЗУ20 = 931 м ²		
Обозначение характерных точек границ	Координаты	
	Х	у
1	504022,40	2213373,09
2	504019,10	2213372,32
3	504007,82	2213369,83
4	503995,05	2213367,50
5	503989,84	2213367,40
6	503996,10	2213340,91
7	504022,55	2213342,67
8	504028,93	2213345,48
9	504016,35	2213347,98
10	504017,35	2213347,98
11	504017,35	2213348,98
12	504016,35	2213348,98
Система координат МСК 59		
Кадастровый квартал: 59:32:3980009		

Условные обозначения

- Граница образуемого земельного участка
- Граница земельного участка, сведения о котором имеются в ГКН
- Граница кадастрового квартала
- 1 Обозначение характерной точки границы
- :ЗУ 1 Обозначение образуемого земельного участка
- :612 Кадастровый номер земельного участка
- 59:32:4090017 Номер кадастрового квартала
- 59.29.2.115 Обозначение территориальных зон, зон с особыми условиями использования территорий



Схема

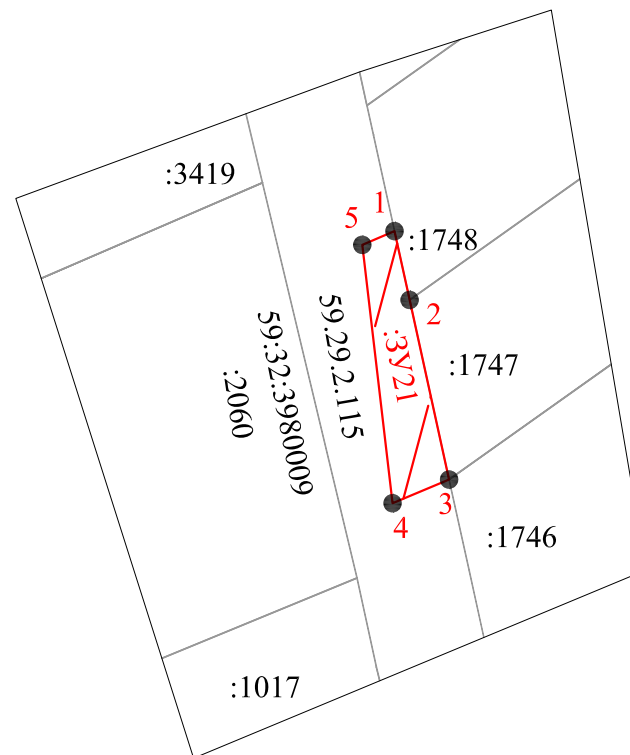
расположения земельного участка или земельных участков на кадастровом плане территории

Утверждена

Местоположения земельного участка:

край Пермский, р-н Пермский, с/пос. Култаевское

Условный номер земельного участка :ЗУ21		
Площадь земельного участка ЗУ21 = 211 м ²		
Обозначение характерных точек границ	Координаты	
	X	Y
1	504279,96	2214293,92
2	504270,86	2214295,92
3	504247,12	2214301,14
4	504243,98	2214293,66
5	504278,14	2214289,66
Система координат МСК 59		
Кадастровый квартал: 59:32:3980009		



Условные обозначения

- Граница образуемого земельного участка
- Граница земельного участка, сведения о котором имеются в ГКН
- Граница кадастрового квартала
- 1● Обозначение характерной точки границы
- :ЗУ 1 Обозначение образуемого земельного участка
- :612 Кадастровый номер земельного участка
- 59:32:4090017 Номер кадастрового квартала
- 59.29.2.115 Обозначение территориальных зон, зон с особыми условиями использования территорий



**КОМИТЕТ ИМУЩЕСТВЕННЫХ ОТНОШЕНИЙ
АДМИНИСТРАЦИИ ПЕРМСКОГО МУНИЦИПАЛЬНОГО РАЙОНА**

Разрешение на использование земель или земельного участка,
находящегося в муниципальной собственности или государственная
собственность на которые не разграничена

10.03.2017

№ 9

Пермский край, Пермский район

Выдано Акционерному обществу «Транснефть-Прикамье» (ИНН 1645000340,
ОГРН 1021601763820, почтовый адрес: 420061, Республика Татарстан,
г. Казань, ул. Н. Ершова, д. 26а).

На право использования земель или земельного участка, общей площадью
21693 кв.м., в соответствии с приложенной схемой границ земельных участков
(Приложение № 1)

В целях: для размещения площадок складирования материалов и подъездных
путей

Срок использования: с 10.03.2017 года по 01.09.2017 года

Особые условия использования:

1. Данное разрешение не дает право на строительство или реконструкцию объектов
капитального строительства.

2. В случае, если использование земель или земельного участка, либо его части, на
основании данного разрешения привело к порче либо уничтожению плодородного слоя
почвы в границах таких земель или земельного участка, либо его части, лицу, которому
выдано данное разрешение обязано:

1) привести такие земли или земельный участок, либо его части в состояние,
пригодное для их использования в соответствии с разрешенным использованием;

2) выполнить необходимые работы по рекультивации таких земель или земельного
участка, либо его части.

Председатель комитета



(подпись, печать)

Г.В. Мюресов