

РЕШЕНИЕ
о размещении объектов № 70

Пермский край
Пермский район

20.02.2017

Комитет имущественных отношений администрации Пермского муниципального района разрешает Открытому акционерному обществу «Межрегиональная распределительная сетевая компания Урала» (ИНН 6671163413, ОГРН 1056604000970, почтовый адрес: 614016, г. Пермь, ул. Камчатовская, 26)

размещение объекта: «технологическое присоединение "БКТП 10/0,4 с приборами учета э-э и КЛ 10 кВ для электроснабжения общеобразовательной школы по адресу: Пермский край, Пермский район, Фроловское с/п, с. Фролы, ул. Светлая, 2 (кад. № 59:32:3430001:1009)»

на землях государственная собственность на которые не разграничена

на срок 11 месяцев с 20.02.2017г. по 19.01.2018г.

Местоположение: Пермский край, Пермский район, Фроловское с/п, с. Фролы, ул. Светлая, 2.

Приложение: схема предполагаемых к использованию земель или земельных участков.

И.о. председателя комитета
имущественных отношений администрации
Пермского муниципального района



(подпись, печать)

Ю.А. Пермякова

Схема предполагаемых к использованию земель или части земельного участка

Объект: технологическое присоединение «БКТП 10/0,4 с приборами учета э/э и КЛ 10 кВ для электроснабжения общеобразовательной школы по адресу: Пермский край, Пермский район, Фроловское с/п, с. Фролы, ул. Светлая, 2 (кад. № 59:32:3430001:1009)»

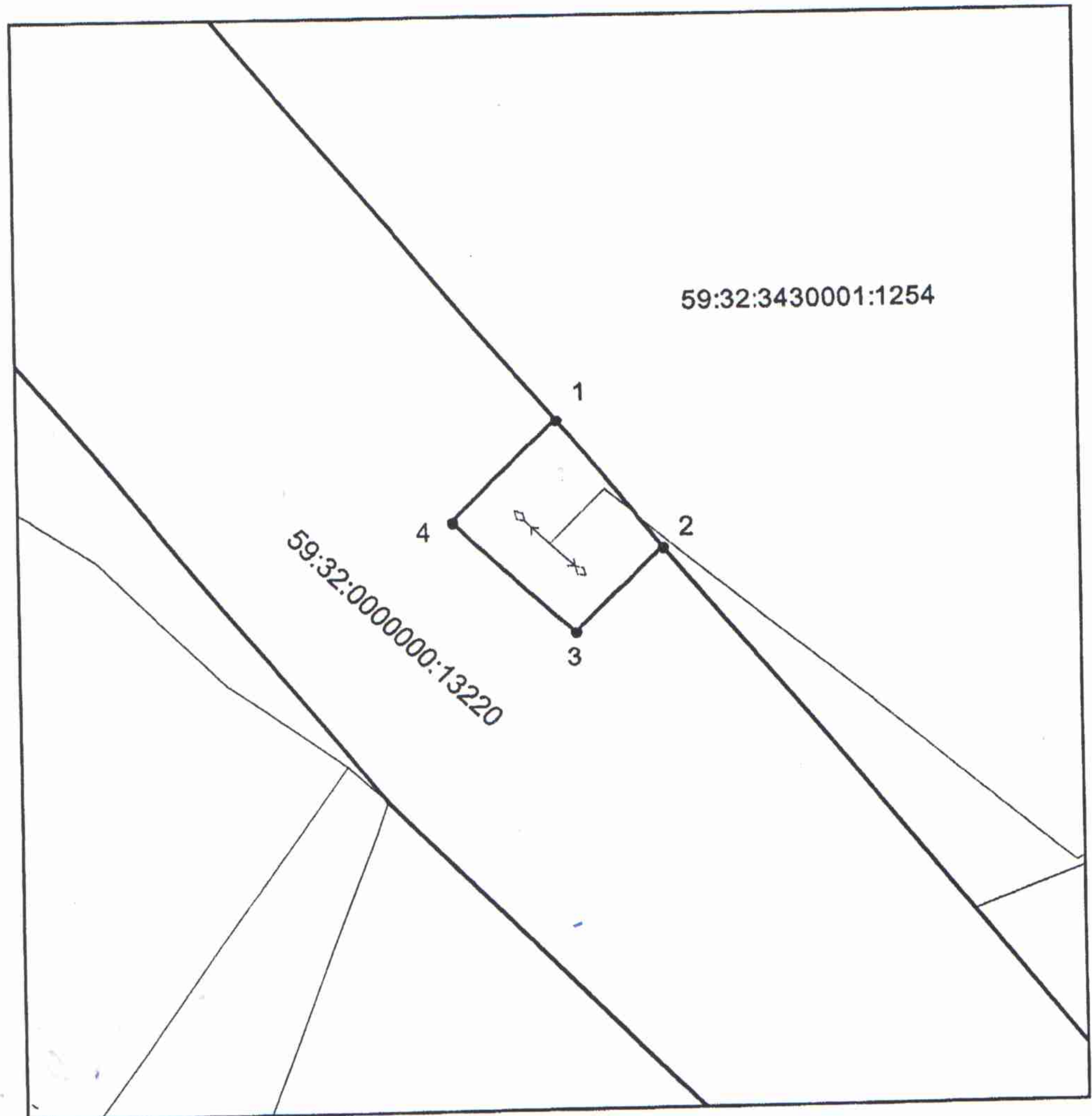
Местоположение: Пермский край, Пермский район, Фроловское с/п, с. Фролы, ул. Весенняя

Площадь земель или части земельного участка, кв.м: 80

Категория земель: Земли населённых пунктов

Вид разрешенного использования: под объекты транспорта Автомобильного

Каталог координат, м		
точки грани	X	Y
1	507918,11	2233895,09
2	507910,21	2233901,21
3	507904,95	2233896,07
4	507911,93	2233888,92



Условные обозначения:

- вновь образованная часть границы земельного участка
- существующая часть границы, имеющиеся в ГКН сведения о которой достаточны для определения ее местоположения
- граница кадастрового квартала
- зона с особыми условиями использования территорий
- 59:20:3390101 - номер кадастрового квартала
- 59:20:3390101:1177 - номер учтенного земельного участка
- проектируемая ВЛ 10 кВ
- проектируемая ВЛИ 0,4 кВ
- проектируемая СТП

Масштаб 1:500

Описание границ смежных землепользователей:
от точки 1 до точки 2 участок КН 59:32:3430001:1254
от точки 2 до точки 1 участок КН 59:32:0000000:13220

Заявитель: по доверенности от ОАО "МРСК Урала"

подпись, печать

Владимирова А. Л.