

**РЕШЕНИЕ**  
о размещении объектов № 25

Пермский край  
Пермский район

06.02.2017

Комитет имущественных отношений администрации Пермского муниципального района разрешает Обществу с ограниченной ответственностью «Инверсия-Сенсор» (ИНН 5408227286, ОГРН 1045404680716, почтовый адрес: 6140990, г. Пермь, ул. 25 Октября, д. 106)

размещение объекта «волоконно-оптический кабель»

на землях государственная собственность на которые не разграничена

на срок 6 месяцев с 06.02.2017 г. по 05.08.2017 г.

Местоположение: Пермский край, Пермский район, Сылвенское с/п, п. Сылва.

Приложение: схема предполагаемых к использованию земель или части земельного участка.

Заместитель главы администрации района  
по управлению ресурсами,  
председатель комитета



(подпись, печать)

Л.Г. Ведерникова

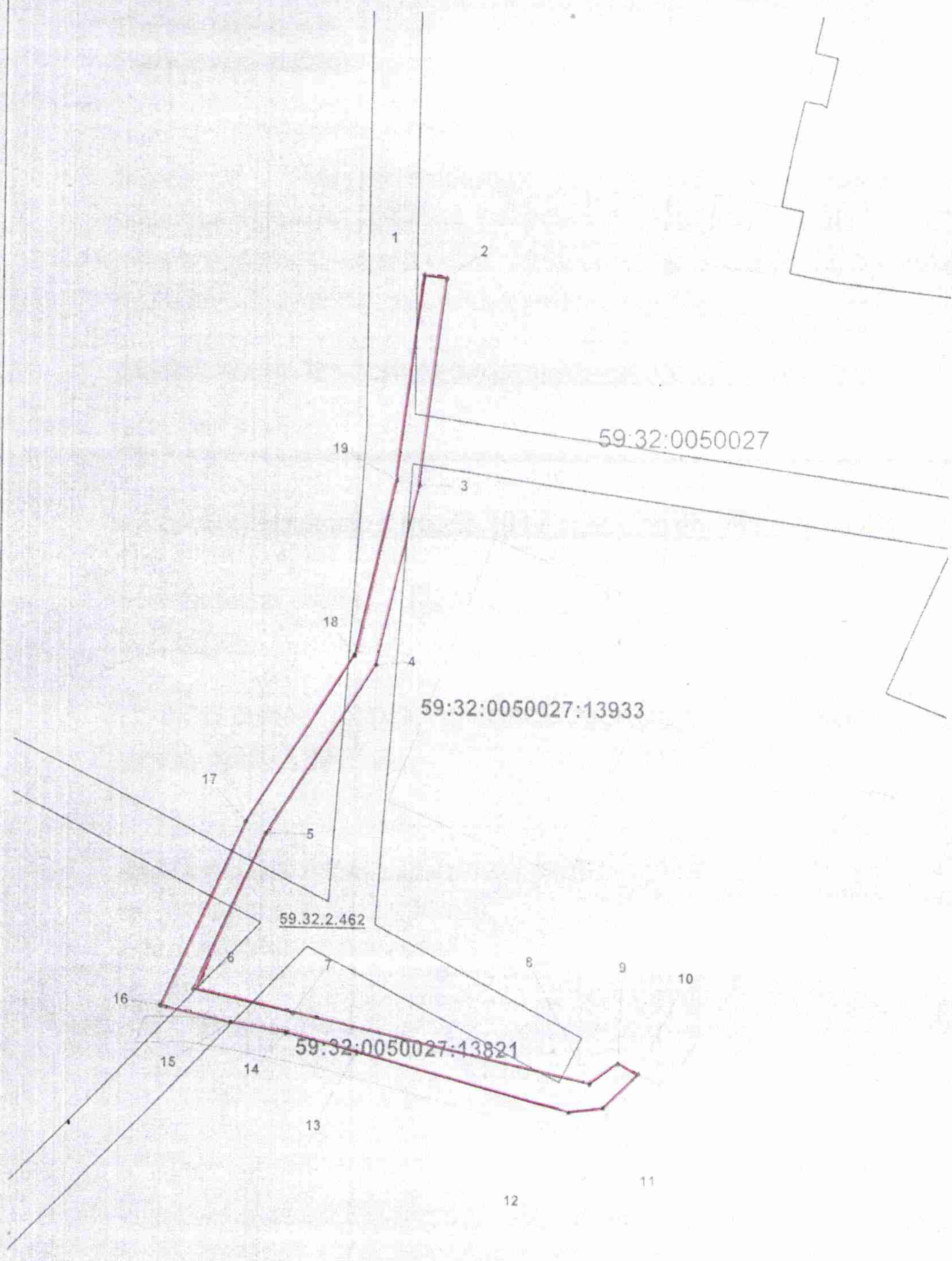
*Применение к решению  
о размещении  
объектов №25 от 06.02.2017*

Схема предполагаемых к использованию земель или части земельного участка

Объект:  
Местоположение: Пермский край, Пермский район, Сылвенское с/п, с.п. Сылва  
Площадь земельного участка или части земельного участка, кв.м : 5 477 кв.м  
Категория земель: земли населенных пунктов  
Вид разрешенного использования: под прокладку волоконно-оптического кабеля

Каталог координат, м

№ точки границы	X	Y
1	519639.32	2263982.17
2	519638.15	2263992.10
3	519550.41	2263981.73
4	519475.24	2263964.31
5	519402.49	2263918.06
6	519336.62	2263887.61
7	519327.58	2263931.10
8	519299.92	2264060.19
9	519308.83	2264072.21
10	519304.71	2264081.30
11	519289.96	2264066.12
12	519287.82	2264051.32
13	519311.78	2263958.99
14	519319.07	2263928.38
15	519322.92	2263904.15
16	519329.83	2263873.46
17	519407.28	2263909.26
18	519479.17	2263954.94
19	519552.12	2263971.86
1	519639.32	2263982.17



Описание границ смежных землепользователей:  
от 10 точки до 15 точки - 59:32:0050027:13821

Масштаб 1:2000

- Условные обозначения:
- вновь образованная часть границы, сведения, о которой достаточны для определения ее местоположения
  - существующая часть границы, имеющиеся в ГКН сведения о которой достаточны для определения ее местоположения
  - границы кадастрового квартала
  - кадастровый номер квартала
  - кадастровый номер земельного участка
  - охранный зона ВЛ-6 вВ ф. Сылва

Заявитель:

*(подпись)*  
Оглезнев А.А.

(для юридических лиц и индивидуальных предпринимателей)

(подпись, расшифровка подписи)

МП

Верно