



УПРАВЛЕНИЕ АРХИТЕКТУРЫ И ГРАДОСТРОИТЕЛЬСТВА
АДМИНИСТРАЦИИ ПЕРМСКОГО МУНИЦИПАЛЬНОГО РАЙОНА

РАСПОРЯЖЕНИЕ

27.09.2016

№ 702-р

О разработке проекта планировки и проекта межевания части территории п. Ферма Двуреченского сельского поселения Пермского муниципального района Пермского края, включающей земельный участок с кадастровым номером 59:32:0370003:1040

В соответствии с п. 20 ч. 1, ч. 4 ст. 14, п. 15 ч. 1 ст. 15 Федерального закона от 06.10.2003 № 131-ФЗ «Об общих принципах организации местного самоуправления в Российской Федерации», ст. ст. 45, 46 Градостроительного кодекса Российской Федерации, п. 5.7. Положения об Управлении архитектуры и градостроительства администрации Пермского муниципального района, утвержденного распоряжением администрации Пермского муниципального района Пермского края от 16.05.2016 № 88-р, на основании письма администрации муниципального образования «Двуреченское сельское поселение» от 05.09.2016 № 1085:

1. МКУ «Управление градостроительства Пермского района» обеспечить подготовку проекта планировки и проекта межевания части территории п. Ферма Двуреченского сельского поселения Пермского муниципального района Пермского края, включающей земельный участок с кадастровым номером 59:32:0370003:1040, согласно Приложению к настоящему распоряжению.

2. Опубликовать настоящее распоряжение в муниципальной газете «Нива» и разместить на официальном сайте Пермского муниципального района www.permraion.ru.

3. Настоящее распоряжение вступает в силу со дня его официального опубликования.

4. Контроль исполнения настоящего распоряжения оставляю за собой.

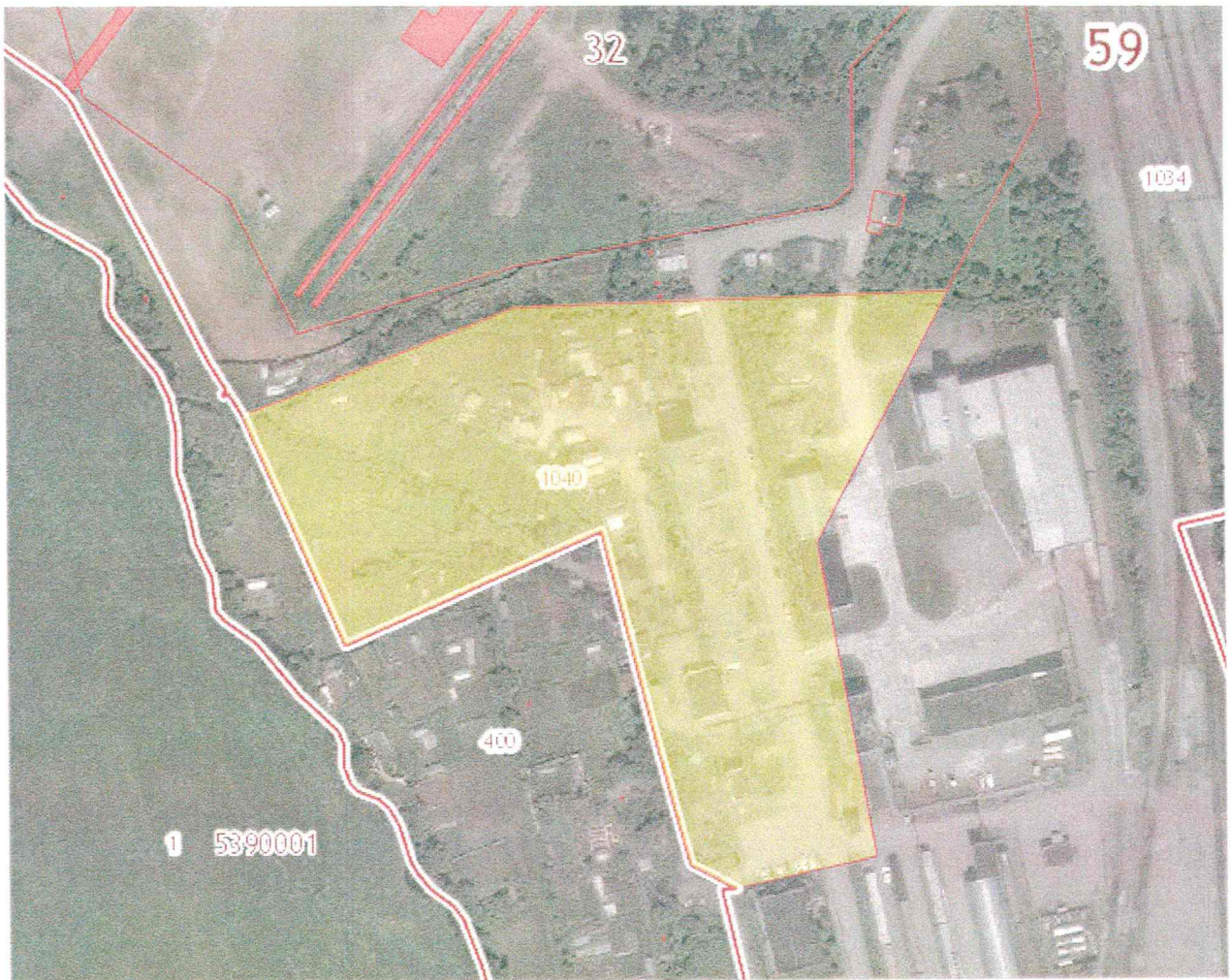
Начальник управления архитектуры
и градостроительства, главный архитектор
администрации муниципального района



Е.Г. Небогатикова

Приложение
к Распоряжению Управления
архитектуры и градостроительства
администрации Пермского
муниципального района
от 27.09.2016 № 702-р

Схема территории для разработки проекта планировки и проекта межевания части территории п. Ферма Двуреченского сельского поселения Пермского муниципального района Пермского края, включающей земельный участок с кадастровым номером 59:32:0370003:1040



границы территории проектирования