

Пермский край, Пермский район ,Сылвенское с\ ,
п. Сылва

Проект планировки территории п. Сылва
Сылвенского сельского поселения Пермского муниципального
района Пермского края.

Шифр: 15-11-ПЗУ

Архитектор: Будякова Н.Л.

Лицензия № Б 766749 ПОАЛЦ

Пермь- 2011 г.

ВЕДОМОСТЬ РАБОЧИХ ЧЕРТЕЖЕЙ ОСНОВНОГО КОМПЛЕКТА .

ОБЩИЕ УКАЗАНИЯ.

Лист.	Наименование	Примечание
1	Общие данные	
2	Ситуационный план	
3	Опорный план	
4	Схема планировочной организации земельного участка	
5	Схема вертикальной планировки	
6	Сводный план инженерных сетей	
7	План "красных линий"	

БАЛАНС ТЕРРИТОРИИ.

№	Наименование	Площадь, м ² на участке
1	Площадь участка	57325
2	Площадь под участки жилых домов	33554,6355
3	Площадь улиц в красных линиях	12745
4	Площадь проезжей части улиц	6837
5	Площадь тротуаров	1775
6	Площадь под технические сооружения и автостоянку	265
7	Площадь зоны отдыха с благоустройством	3497
8	Площадь газонов	11273

Проект планировки территории в п. Сылва выполнен на основании :

- задания на проектирование;
- градостроительного кодекса РФ;
- топографического плана участка;

На момент проектирования указанная территория отведена под строительство поселка.

Разрешенным видом использования указанных земельных участков является жилищное строительство, обслуживающие здания и сооружения инженерной инфраструктуры.

Подготовка градостроительных планов на отдельные земельные участки осуществляется администрацией района в виде отдельных документов.

Разбивку участков производить от опорных точек .

Количество населения при коэффициенте семейности - 2.84 составляет 86 человек

Система координат 1959г

Система высот Балтийская

Топографическая съемка выполнена в марте 2011г.

						15-11-ПЗУ		
						Проект планировки территории п. Сылва Сылвенского сельского поселения Пермского муниципального района Пермского края.		
Изм.	Кол.уч.	Лист	Док.	Подпись	Дата	Стадия	Лист	Листов
						П	1	4
						Лицензия N Б 766749 ПОАЛЦ		
						Общие данные.		

ПОЯСНИТЕЛЬНАЯ ЗАПИСКА

**К ПРОЕКТУ ПЛАНИРОВКИ П. СЫЛВА
СЫЛВЕНСКОГО СЕЛЬСКОГО ПОСЕЛЕНИЯ
ПЕРМСКОГО МУНИЦИПАЛЬНОГО РАЙОНА
ПЕРМСКОГО КРАЯ**

Ш- 15-11-ПЗУ

Пояснительная записка

Проект планировки-межевания территории в п. Сылва в Пермском районе Пермского края выполнен на основании муниципального заказа в 2011 году, отчета по топографии, выполненном в 2011 году.

Межевание территории произведено в соответствии с «Инструкцией по установлению границ, земельных участков посредством разработки проектов планировки-межевания».

Проектируемый микрорайон является структурной планировочной единицей, входящей в состав п. Сылва.

Площадь территории, подлежащей межеванию, в границах микрорайона составляет 5,732 га.

Участок общественной территории выделен в отдельный, как муниципальная земля общепоселкового использования. На ней расположен сквер и площадки отдыха населения.

Площади отводов жилых домов определены планировкой территории и благоустройством. Кластерная посадка участков домов, продольные проезды вдоль фасадов, определили границы отвода территории для этих домов.

Площади для отдельно стоящих общественных зданий рассчитывались в соответствии с приложением 7 СНиП 2.07.01-89* «Градостроительство».

Проектом выявлено и сформировано 32 земельных участка, предлагаемых для строительства жилых усадебных домов. На эти участки будут разработаны отдельные градостроительные планы.

Микрорайон расположен в планируемой зоне усадебных жилых домов.

Схема планировочной организации земельного участка.

Характеристика земельного участка.

Участок расположен в п. Сылва Пермского района Пермского края. Площадка незастроена. Имеет общий умеренный уклон в сторону севера-долины реки Сылва. Перепад отметок на участке составляет 6 м. С северной стороны она ограничена высоковольтной воздушной линией, за которой расположены жилые дома усадебной застройки. С восточной стороны - улица Дорожная, с западной – овраг. С юга – площадка примыкает к территории центральной части п. Сылва, где расположены 5-этажные жилые дома с развитой инфраструктурой – школа, д\с, дом культуры, магазины.

Ситуационный план приведен на чертеже раздела ПЗУ, лист 2.

Обоснование планировочной организации земельного участка.

Генеральный план выполнен на основании технического задания Заказчика- администрации Сылвенского поселкового совета.

В начальной стадии проектирования были выполнены эскизные схемы, одна из них была одобрена заказчиком и была разработана в окончательном виде. Общая площадь проектируемой застройки составляет 5,73 га.

Площадь земельных участков усадебной застройки примерно равна 10 соткам. По территории поселка проходят две улицы. Расстояние между красными линиями – 22 м. Это позволяет запроектировать 2-полосную проезжую часть, пешеходный тротуар шириной 1.5 м, и газоны, в которых возможно проложить сети инженерной инфраструктуры.

В западной части поселка выделена общественная зона отдыха с расположенными в ней детскими площадками, велосипедными дорожками и рукотворным озером. В восточной части поселка, рядом с высоковольтной линией расположена ТП. А также на выезде на нормативном расстоянии от жилых домов запроектирована площадка для мусоросборников.

Остальные объекты инфраструктуры находятся в прилегающей к площадке территории п. Сылва и расположены в нормативном радиусе доступности.

Технико-экономические показатели по генплану, м²

Площадь отведенного участка- 57325 м²

Площадь под участки жилых домов - 33554,6355 м²

Площадь улиц в красных линиях-12745 м²

Площадь проезжей части улиц-6230 м²

Площадь тротуаров – 1775 м²

Площадь под гостевую а\с и площадку для мусоросборников - 265 м²

Площадь зоны отдыха с благоустройством -3497 м²

Площадь газонов -11273 м²

Инженерная подготовка территории

Водоотвод запроектирован поверхностный по спланированной поверхности в сторону понижения рельефа местности.

Организация рельефа вертикальной планировкой.

В данное время поверхность площадки ровная, с общим уклоном в сторону севера.

Организация рельефа решена методом проектных отметок.

Высотная привязка и вертикальная планировка площадки выполнена с учётом существующих отметок .

Решения по благоустройству территории.

Проектом предусмотрено асфальтобетонное покрытие проездов и тротуаров.

Площадка отдыха благоустроена газонами , зелеными насаждениями и элементами благоустройства - скамейками, урнами для мусора, детскими игровыми комплексами.

Обоснование транспортных коммуникаций.

Транспортные коммуникации решены в соответствии с действующими противопожарными нормами.

Противопожарные мероприятия обеспечиваются сетью улиц и проездов.

Перечень технической и нормативной литературы, использованной в проекте.

СНиП 21-01-97* «Пожарная безопасность зданий и сооружений»;

СНиП 23-01-99 «Строительная климатология»;

СНиП 3.04.01-87 «Изоляционные и отделочные покрытия»;

НПБ 15 – 03 «Определение категорий помещений, зданий и наружных установок по взрывопожарной и пожарной опасности»;

ГОСТ 6665-91* «Камни бетонные и железобетонные бортовые»

ВЕДОМОСТЬ ЧЕРТЕЖЕЙ ПРОЕКТА ПЛАНИРОВКИ-МЕЖЕВАНИЯ ТЕРРИТОРИИ В ПОСЕЛКЕ СЫЛВА В ПЕРМСКОМ РАЙОНЕ ПЕРМСКОГО КРАЯ.

	Наименование	Примечание
	Общие данные.	
	Пояснительная записка.	
	Схема межевания, М 1 : 1000	

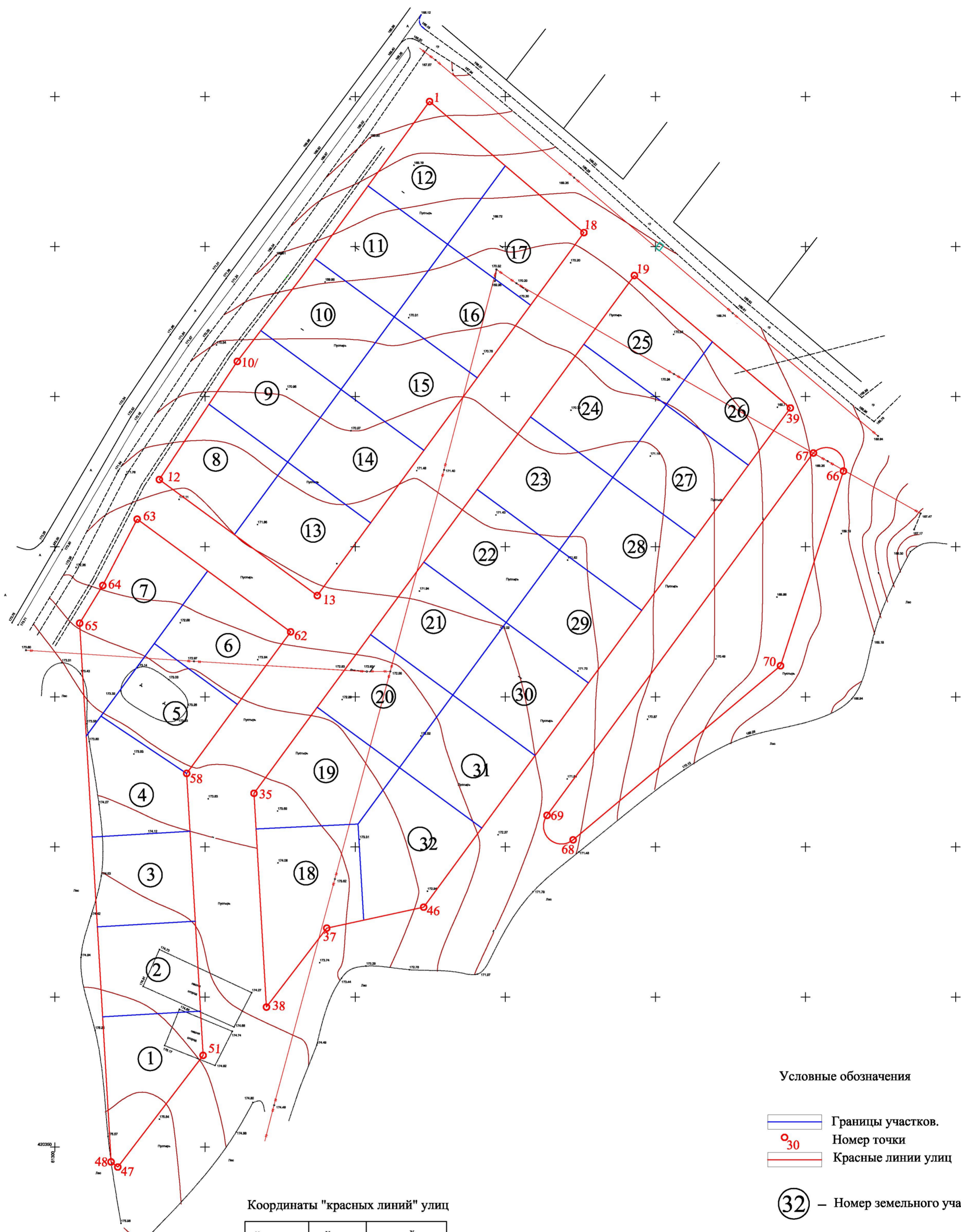


СОГЛАСОВАНО

Илл. N град. Подпись и дата. Взам. инв. N

15-11-ПЗУ					
Проект планировки территории п. Сылва Сылвенского сельского поселения Пермского муниципального района Пермского края.					
Изм.	Кол.уч.	Лист	Док.	Подпись	Дата
Архитек.	Будякова				11.11
Опорный план.					Лицензия N Б 766749 ПОАЛЦ
			Стадия	Лист	Листов
			П	3	

План "красных линий"



Условные обозначения

- Границы участков.
- Номер точки
- Красные линии улиц
- Номер земельного участка

Координаты "красных линий" улиц

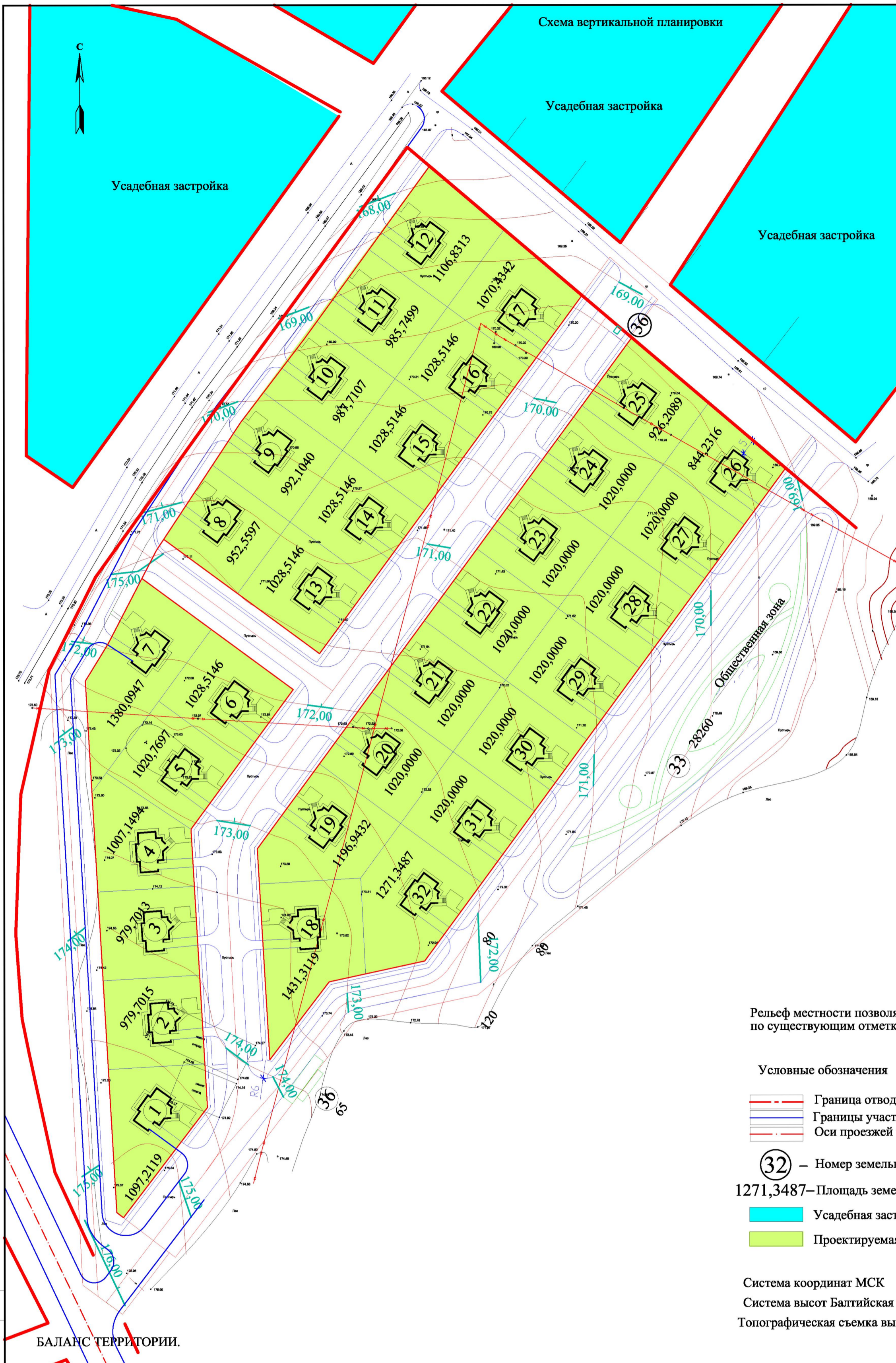
№ точки	у	х
1	61424,7820	420698,0000
10/	61360,7472	420611,7531
12	61334,7870	420572,3989
13	61387,4018	420533,7570
18	61476,1967	420654,6602
19	61493,0049	420640,3801
35	61366,3192	420467,8848
37	61390,5473	420422,9710
38	61370,4668	420396,6827
39	61544,9573	420596,2417
46	61422,8343	420429,9590
47	61320,9553	420343,3969
48	61318,7220	420345,1029
51	61349,3668	420380,5915
58	61343,8754	420474,5187
62	61378,5227	420521,6672
63	61327,4123	420559,2042
64	61315,9549	420537,1134
65	61308,2690	420524,5457
66	61536,4174	420586,5053
67	61431,5607	420416,5004
68	61339,1163	420406,4783
69	61338,4383	420330,0423

Система координат МСК
Система высот Балтийская
Топографическая съемка выполнена в марте 2011 г.

15-11-ПЗУ					
Проект планировки территории п. Сыльва Сыльвенского сельского поселения Пермского муниципального района Пермского края.					
Изм.	Кол.уч.	Лист	Док.	Подпись	Дата
Архитект.	Будякова				11.11
					Стадия
					Лист
					Листов
План "красных линий"					Лицензия № Б 766749 ПОАЛЦ

СОГЛАСОВАНО

Илл. N град. Подпись и дата. Ерем. илл. N



Экспликация участков.

НОМЕР	НАИМЕНОВАНИЕ	ПЛОЩАДЬ
1	Участок жилого дома	1097,2119
2	Участок жилого дома	979,7015
3	Участок жилого дома	979,7013
4	Участок жилого дома	1007,1494
5	Участок жилого дома	1020,7697
6	Участок жилого дома	1028,5146
7	Участок жилого дома	1380,0947
8	Участок жилого дома	952,5597
9	Участок жилого дома	992,1040
10	Участок жилого дома	987,7107
11	Участок жилого дома	985,7499
12	Участок жилого дома	1106,8313
13	Участок жилого дома	1028,5146
14	Участок жилого дома	1028,5146
15	Участок жилого дома	1028,5146
16	Участок жилого дома	1028,5146
17	Участок жилого дома	1070,4342
18	Участок жилого дома	1431,3119
19	Участок жилого дома	1196,9432
20	Участок жилого дома	1020,0000
21	Участок жилого дома	1020,0000
22	Участок жилого дома	1020,0000
23	Участок жилого дома	1020,0000
24	Участок жилого дома	1020,0000
25	Участок жилого дома	926,2089
26	Участок жилого дома	844,2316
27	Участок жилого дома	1020,0000
28	Участок жилого дома	1020,0000
29	Участок жилого дома	1020,0000
30	Участок жилого дома	1020,0000
31	Участок жилого дома	1020,0000
32	Участок жилого дома	1271,3487
33	Зона отдыха	28260
34	Площадка для мусоросборников	65
35	Гостевая стоянка для 11 а\д	200
36	Трансформаторная подстанция	30

Рельеф местности позволяет выполнить вертикальную планировку по существующим отметкам.

Условные обозначения

- Граница отвода.
- Границы участков.
- Оси проезжей части улиц
- Номер земельного участка
- 1271,3487–Площадь земельного участка в м2
- Усадебная застройка
- Проектируемая усадебная застройка

Система координат МСК
Система высот Балтийская
Топографическая съемка выполнена в марте 2011г.

БАЛАНС ТЕРРИТОРИИ.

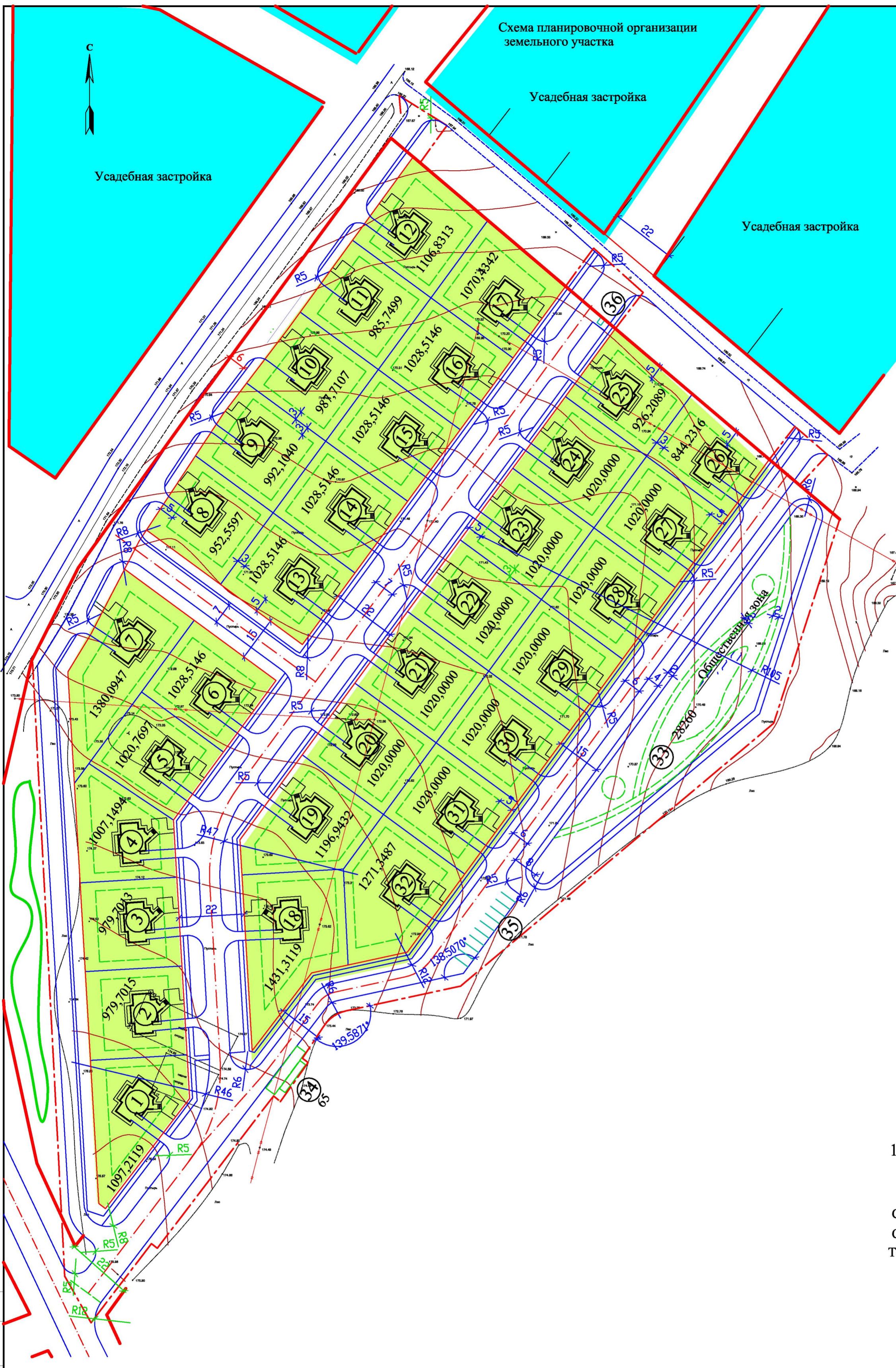
№	Наименование	Площадь, м2 на участке
1	Площадь отведенного участка	57325
2	Площадь под участки жилых домов	33554,6355
3	Площадь улиц в красных линиях	12745
4	Площадь проезжей части улиц	6837
5	Площадь тротуаров	1775
6	Площадь под гостевую автостоянку и площадку для мусоросборников	265
7	Площадь зоны отдыха с благоустройством	3497
8	Площадь газонов	11273

15-11-ПЗУ					
Проект планировки территории п. Сыльва Сыльвенского сельского поселения Пермского муниципального района Пермского края.					
Изм.	Кол.уч.	Лист	Док.	Подпись	Дата
Архитек.	Будякова				11.11
				Схема вертикальной планировки	
				Лицензия № Б 766749 ПОАЛЦ	
Стадия		Лист		Листов	
П		5			

СОГЛАСОВАНО
Илл. N подл.
Подпись и дата
Евдм. инб. N

Схема планировочной организации земельного участка

Экспликация участков.



НОМЕР	НАИМЕНОВАНИЕ	ПЛОЩАДЬ
1	Участок жилого дома	1097,2119
2	Участок жилого дома	979,7015
3	Участок жилого дома	979,7013
4	Участок жилого дома	1007,1494
5	Участок жилого дома	1020,7697
6	Участок жилого дома	1028,5146
7	Участок жилого дома	1380,0947
8	Участок жилого дома	952,5597
9	Участок жилого дома	992,1040
10	Участок жилого дома	987,7107
11	Участок жилого дома	985,7499
12	Участок жилого дома	1106,8313
13	Участок жилого дома	1028,5146
14	Участок жилого дома	1028,5146
15	Участок жилого дома	1028,5146
16	Участок жилого дома	1028,5146
17	Участок жилого дома	1070,4342
18	Участок жилого дома	1431,3119
19	Участок жилого дома	1196,9432
20	Участок жилого дома	1020,0000
21	Участок жилого дома	1020,0000
22	Участок жилого дома	1020,0000
23	Участок жилого дома	1020,0000
24	Участок жилого дома	1020,0000
25	Участок жилого дома	926,2089
26	Участок жилого дома	844,2316
27	Участок жилого дома	1020,0000
28	Участок жилого дома	1020,0000
29	Участок жилого дома	1020,0000
30	Участок жилого дома	1020,0000
31	Участок жилого дома	1020,0000
32	Участок жилого дома	1271,3487
33	Зона отдыха	28260
34	Площадка для мусоросборников	65
35	Гостевая стоянка для 11 а↓	200
36	Трансформаторная подстанция	30

Условные обозначения

- Граница отвода.
- Границы участков.
- Линии регулирования застройки.
- Красные линии улиц
- Оси проезжей части улиц

32 – Номер земельного участка

1271,3487 – Площадь земельного участка в м2

Усадебная застройка

Проектируемая усадебная застройка

Система координат МСК

Система высот Балтийская

Топографическая съемка выполнена в марте 2011г

БАЛАНС ТЕРРИТОРИИ.

№	Наименование	Площадь, м2 на участке
1	Площадь участка	57325
2	Площадь под участки жилых домов	33554,6355
3	Площадь улиц в красных линиях	12745
4	Площадь проезжей части улиц	6837
5	Площадь тротуаров	1775
6	Площадь под гостевую автостоянку и площадку для мусоросборников	265
7	Площадь зоны отдыха с благоустройством	3497
	Площадь газонов	11273

Количество населения при коэффициенте семейности - 2.84 составляет 86 человек

15-11-ПЗУ					
Изм.	Кол.уч.	Лист	Док.	Подпись	Дата
Архитек.		Будякова			11.11
Проект планировки территории п. Сыльва Сыльвенского сельского поселения Пермского муниципального района Пермского края.					
			Стадия	Лист	Листов
			П	4	
Схема планировочной организации земельного участка				Лицензия N Б 766749 ПОАЛЦ	

СОГЛАСОВАНО

Илл. N год. Подпись и дата. Ерем. илл. N

Пермский край, Пермский район ,Сылвенское с\ ,
п. Сылва

Проект планировки территории п. Сылва
Сылвенского сельского поселения Пермского муниципального
района Пермского края.

ПРОЕКТ МЕЖЕВАНИЯ.

Пермь- 2011 г.

ВЕДОМОСТЬ РАБОЧИХ ЧЕРТЕЖЕЙ ОСНОВНОГО КОМПЛЕКТА .

Лист.	Наименование	Примечание
1	Общие данные	
2	Межевание .	
3	Ведомость участков по проекту межевания .	
4	Ведомость участков по проекту межевания .	

БАЛАНС ТЕРРИТОРИИ.

№	Наименование	Площадь,м2 на участке
1	Площадь участка	57325
2	Площадь под участки жилых домов	33554,6355
3	Площадь улиц в красных линиях	12745
4	Площадь проезжей части улиц	6837
5	Площадь тротуаров	1775
6	Площадь под гостевую автостоянку и площадку для мусоросборников	265
7	Площадь зоны отдыха с благоустройством	3497
8	Площадь газонов	11273

ОБЩИЕ УКАЗАНИЯ.

Проект планировки территории в п. Сылва выполнен на основании :

- задания на проектирование;
- градостроительного кодекса РФ;
- топографического плана участка;

На момент проектирования указанная территория отведена под строительство поселка. Разрешенным видом использования указанных земельных участков является жилищное строительство, обслуживающие здания и сооружения инженерной инфраструктуры.

Подготовка градостроительных планов на отдельные земельные участки осуществляется администрацией района в виде отдельных документов.

Разбивку участков производить от опорных точек .

Система координат 1959г

Система высот Балтийская

Топографическая съемка выполнена в марте 2011г.

						15-11-ПЗУ			
						Проект планировки территории п. Сылва Сылвенского сельского поселения Пермского муниципального района Пермского края.			
Изм.	Кол.уч.	Лист	Док.	Подпись	Дата	Стадия	Лист	Листов	
						Межевание	П	1	4
Архитек.		Будякова			11.11				
						ОБЩИЕ ДАННЫЕ.	Лицензия Н Б 766749 ПОАЛЦ		

№ Уч.	№ точки	у	х	S Уч-КА	№ Уч.	№ точки	у	х	S Уч-КА	№ Уч.	№ точки	у	х	S Уч-КА	№ Уч.	№ точки	у	х	S Уч-КА
уч. 1	47	61320,9553	420343,3969	0,1097	уч. 9	8	61368,5901	420622,0161	0,0983	уч. 17	2	61450,0037	420676,9136	0,1070	уч. 23	24	61458,4079	420593,2728	0,1020
	48	61318,7220	420345,1029			7	61395,2859	420602,4099			18	61476,1967	420654,6602			23	61485,8113	420573,1469	
	49	61315,9070	420393,4286			9	61377,5277	420578,2304			17	61458,4344	420630,4750			25	61468,0531	420548,9674	
	50	61348,5084	420395,3277			10	61357,3272	420597,4729			3	61430,8022	420650,7689			26	61440,6497	420569,0933	
	51	61349,3668	420380,5915			10/	61360,7472	420611,7531											
уч.2	49	61315,9070	420393,4286	0,098	уч.10	6	61386,6679	420645,9608	0,0985	уч.18	35	61366,3192	420467,8848	0,1432	уч.24	22	61476,1660	420617,4522	0,1020
	52	61314,1624	420423,3779			5	61413,0440	420626,5894			33	61401,2492	420458,0071			21	61503,5694	420597,3264	
	53	61346,7638	420425,2769			7	61395,2859	420602,4099			36	61402,8381	420425,6311			23	61485,8113	420573,1469	
	50	61348,5084	420395,3277			8	61368,5901	420622,0161			37	61390,5473	420422,9710			24	61458,4079	420593,2728	
уч.3	54	61312,4178	420453,3271	0,098	уч.11	4	61404,3189	420670,2190	0,0984	уч.19	32	61387,3753	420496,5548	0,1096	уч.25	19	61493,0049	420640,3801	0,0926
	55	61345,0192	420455,2262			3	61430,8022	420650,7689			31	61414,7787	420476,4289			20	61518,9811	420618,3109	
	53	61346,7638	420425,2769			5	61413,0440	420626,5894			33	61401,2492	420458,0071			21	61503,5694	420597,3264	
	52	61314,1624	420423,3779			6	61386,6679	420645,9608			35	61366,3192	420467,8848			22	61476,1660	420617,4522	
уч.4	54	61312,4178	420453,3271	0,1007	уч.12	1	61424,7820	420698,0000	0,1107	уч.20	34	61367,0098	420456,0279	0,1020	уч.26	20	61518,9811	420618,3109	0,0844
	56	61310,4614	420486,9128			2	61450,0037	420676,9136			30	61405,1334	420520,7343			39	61544,9573	420596,2417	
	57	61315,3742	420493,6021			3	61430,8022	420650,7689			29	61432,5369	420500,6084			40	61530,9729	420577,2005	
	58	61343,8754	420474,5187			4	61404,3189	420670,2190			31	61414,7787	420476,4289			21	61503,5694	420597,3264	
	55	61345,0192	420455,2262		9	61377,5277	420578,2304	32			61387,3753	420496,5548	40			61530,9729	420577,2005		
уч.5	59	61333,1324	420517,7816	0,1029	уч.13	14	61405,1599	420557,9365	0,1029	уч.21	28	61422,8916	420544,9138	0,1020	уч.27	41	61513,2147	420553,0210	0,1020
	60	61360,7646	420497,4877			13	61387,4018	420533,7570			27	51450,2950	420524,7879			23	61485,8113	420573,1469	
	58	61343,8754	420474,5187			11	61359,7696	420554,0509			29	61432,5369	420500,6084						
	57	61315,3742	420493,6021			7	61395,2859	420602,4099			30	61405,1334	420520,7343						
уч.6	61	61350,8905	420541,9611	0,1380	уч.14	15	61422,9181	420582,1160	0,1029	уч. 22	26	61440,6497	420569,0933	0,1020	уч.28	23	61485,8113	420573,1469	0,1020
	62	61378,5227	420521,6672			14	61405,1599	420557,9365			25	61468,0531	420548,9674			41	61513,2147	420553,0210	
	60	61360,7646	420497,4877			9	61377,5277	420578,2304			27	51450,2950	420524,7879			42	61495,4566	420528,8415	
	59	61333,1324	420517,7816			5	61413,0440	420626,5894			28	61422,8916	420544,9138			25	61468,0531	420548,9674	
уч.7	63	61327,4123	420559,2042	0,1380	уч.15	16	61440,6762	420606,2955	0,1029						уч.29	42	61495,4566	420528,8415	0,1020
	61	61350,8905	420541,9611			15	61422,9181	420582,1160								43	61477,6984	420504,6620	
	56	61310,4614	420486,9128			7	61395,2859	420602,4099								27	51450,2950	420524,7879	
	65	61308,2690	420524,5457		3	61430,8022	420650,7689												
	64	61315,9549	420537,1134		17	61458,4344	420630,4750												
уч.8	10	61357,3272	420597,4729	0,0953	уч.16	16	61440,6762	420606,2955	0,1029										
	9	61377,5277	420578,2304			10	61357,3272	420597,4729											
	11	61359,7696	420554,0509																
	12	61334,7870	420572,3989																

						15-11-ПЗУ		
						Проект планировки территории п. Сыльва Сыльвенского сельского поселения Пермского муниципального района Пермского края.		
И.з.м.	Кол. уч.	Лист	Док.	Подпись	Дата			
						Стадия	Лист	Листов
						П	3	
						Ведомость участков по проекту межевания .		
						Лицензия N Б 766749 ПОАЛЦ		

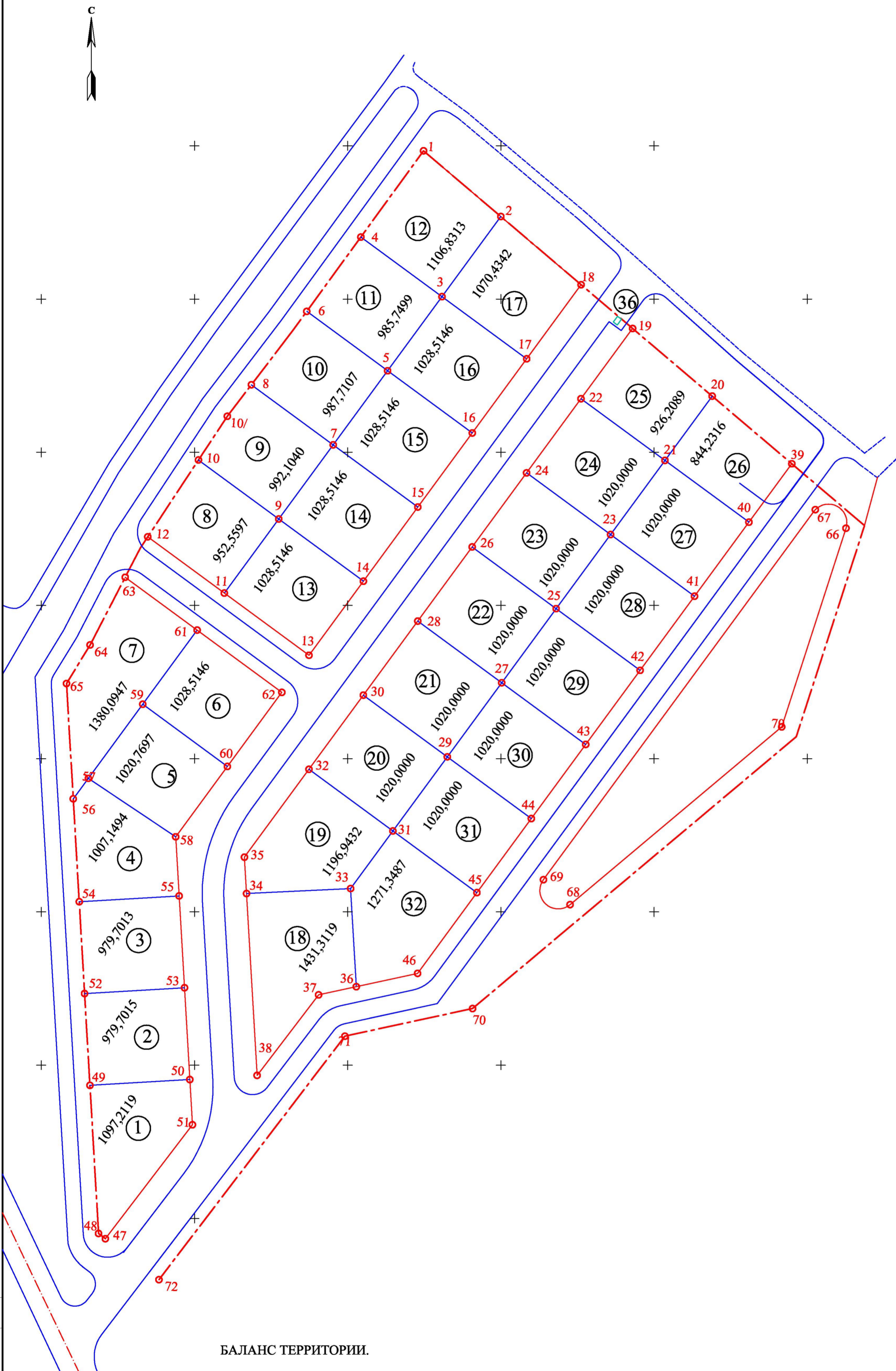
Экспликация участков.

НОМЕР	НАИМЕНОВАНИЕ	ПЛОЩАДЬ
1	Участок жилого дома	1097,2119
2	Участок жилого дома	979,7015
3	Участок жилого дома	979,7013
4	Участок жилого дома	1007,1494
5	Участок жилого дома	1020,7697
6	Участок жилого дома	1028,5146
7	Участок жилого дома	1380,0947
8	Участок жилого дома	952,5597
9	Участок жилого дома	992,1040
10	Участок жилого дома	987,7107
11	Участок жилого дома	985,7499
12	Участок жилого дома	1106,8313
13	Участок жилого дома	1028,5146
14	Участок жилого дома	1028,5146
15	Участок жилого дома	1028,5146
16	Участок жилого дома	1028,5146
17	Участок жилого дома	1070,4342
18	Участок жилого дома	1431,3119
19	Участок жилого дома	1196,9432
20	Участок жилого дома	1020,0000
21	Участок жилого дома	1020,0000
22	Участок жилого дома	1020,0000
23	Участок жилого дома	1020,0000
24	Участок жилого дома	1020,0000
25	Участок жилого дома	926,2089
26	Участок жилого дома	844,2316
27	Участок жилого дома	1020,0000
28	Участок жилого дома	1020,0000
29	Участок жилого дома	1020,0000
30	Участок жилого дома	1020,0000
31	Участок жилого дома	1020,0000
32	Участок жилого дома	1271,3487
33	Зона отдыха	28260
34	Площадка для мусоросборников	65
35	Гостевая стоянка для 11 а↓	200
36	Трансформаторная подстанция	30

Условные обозначения

- Граница отвода.
 - Границы участков.
 - Номер точки
 - Красные линии улиц
 - Оси проезжей части улиц
 - Номер земельного участка
- 1271,3487 – Площадь земельного участка в м2

Система координат МСК
Система высот Балтийская
Топографическая съемка выполнена в марте 2011г.



БАЛАНС ТЕРРИТОРИИ.

№	Наименование	Площадь, м2 на участке
1	Площадь участка	57325
2	Площадь под участки жилых домов	33554,6355
3	Площадь улиц в красных линиях	12745
4	Площадь проезжей части улиц	6837
5	Площадь тротуаров	1775
6	Площадь под гостевую автостоянку и площадку для мусоросборников	265
7	Площадь зоны отдыха с благоустройством	3497
8	Площадь газонов	11273

Количество населения при коэффициенте семейности - 2.84 составляет 86 человек

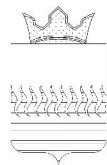
15-11-ПЗУ					
Изм.	Кол.уч.	Лист	Док.	Подпись	Дата
Архитек.	Будякова				11.11
Межевание .					Лицензия № Б 766749 ПОАЛЦ

СОГЛАСОВАНО

Ерем. инв.№

Подпись и дата

Илв.№ год.



**ПОСТАНОВЛЕНИЕ
АДМИНИСТРАЦИИ МУНИЦИПАЛЬНОГО ОБРАЗОВАНИЯ
«СЫЛВЕНСКОЕ СЕЛЬСКОЕ ПОСЕЛЕНИЕ»**

05.06.2013 г.

№ 183

**Об утверждении проекта планировки
территории в районе ул. Дорожная,
ул. Целинная, ул. Речная пос. Сылва»**

Руководствуясь ст.45, 46 Градостроительного кодекса Российской Федерации, Уставом муниципального образования «Сылвенского сельского поселения», в целях обеспечения устойчивого развития территории квартала

ПОСТАНОВЛЯЮ:

1. Утвердить проект планировки территории в районе ул. Дорожная, ул. Целинная, ул. Речная пос. Сылва Сылвенского сельского поселения за счет средств бюджета Сылвенского сельского поселения.

2. Настоящее Постановление опубликовать в бюллетене правовых актов Сылвенского сельского поселения и разместить на официальном сайте Сылвенского сельского поселения в сети Интернет не позднее 7 дней с даты подписания Постановления.

3. Контроль исполнения постановления возложить на заместителя главы администрации Пегушева А.С.

Глава Сылвенского
сельского поселения

В.В.Пьянков