



**АДМИНИСТРАЦИЯ ПЕРМСКОГО МУНИЦИПАЛЬНОГО ОКРУГА  
ПЕРМСКОГО КРАЯ  
НАЧАЛЬНИК УПРАВЛЕНИЯ АРХИТЕКТУРЫ И ГРАДОСТРОИТЕЛЬСТВА**

**РАСПОРЯЖЕНИЕ**

16.04.2024

СЭД-2024-299-12-12-01Р-32

**О разработке проекта планировки  
и проекта межевания части  
территории д. Устиново  
Пермского муниципального округа  
Пермского края, включающей  
земельные участки с кадастровыми  
номерами 59:32:3420001:3482,  
59:32:3420001:2663 и 59:32:3420001:2664**

В соответствии со статьями 45, 46 Градостроительного кодекса Российской Федерации, пунктом 26 части 1 статьи 16 Федерального закона от 06 октября 2003 г. № 131-ФЗ «Об общих принципах организации местного самоуправления в Российской Федерации», пунктом 2 части 6 статьи 40 Устава Пермского муниципального округа Пермского края, пунктом 5.7 раздела 5 Положения об управлении архитектуры и градостроительства администрации Пермского муниципального округа Пермского края, утвержденного распоряжением администрации Пермского муниципального округа Пермского края от 24 января 2023 г. № СЭД-2023-299-01-01-07.С-26, с учетом заявления от 29 марта 2024 г. № 1050:

1. Принять решение о подготовке проекта планировки и проекта межевания части территории д. Устиново Пермского муниципального округа Пермского края, включающей земельные участки с кадастровыми номерами 59:32:3420001:3482, 59:32:3420001:2663 и 59:32:3420001:2664, согласно приложению 1 к настоящему распоряжению.

2. Утвердить техническое задание на выполнение инженерно-геодезических изысканий, необходимых для подготовки проекта планировки и проекта межевания части территории д. Устиново Пермского муниципального округа Пермского края, включающей земельные участки с кадастровыми номерами 59:32:3420001:3482, 59:32:3420001:2663 и 59:32:3420001:2664, согласно приложению 2 к настоящему распоряжению.

3. Утвердить состав векторных слоев документации по планировке территории, определенных по требованиям технической документации Региональной системы обеспечения градостроительной деятельности Пермского края, согласно приложению 3 к настоящему распоряжению.

4. Опубликовать настоящее распоряжение в бюллетене муниципального образования «Пермский муниципальный округ» и разместить на официальном сайте Пермского муниципального округа в информационно-телекоммуникационной сети Интернет ([www.permokrug.ru](http://www.permokrug.ru)).

5. Настоящее распоряжение вступает в силу со дня его официального опубликования.

6. Контроль за исполнением настоящего распоряжения оставляю за собой.

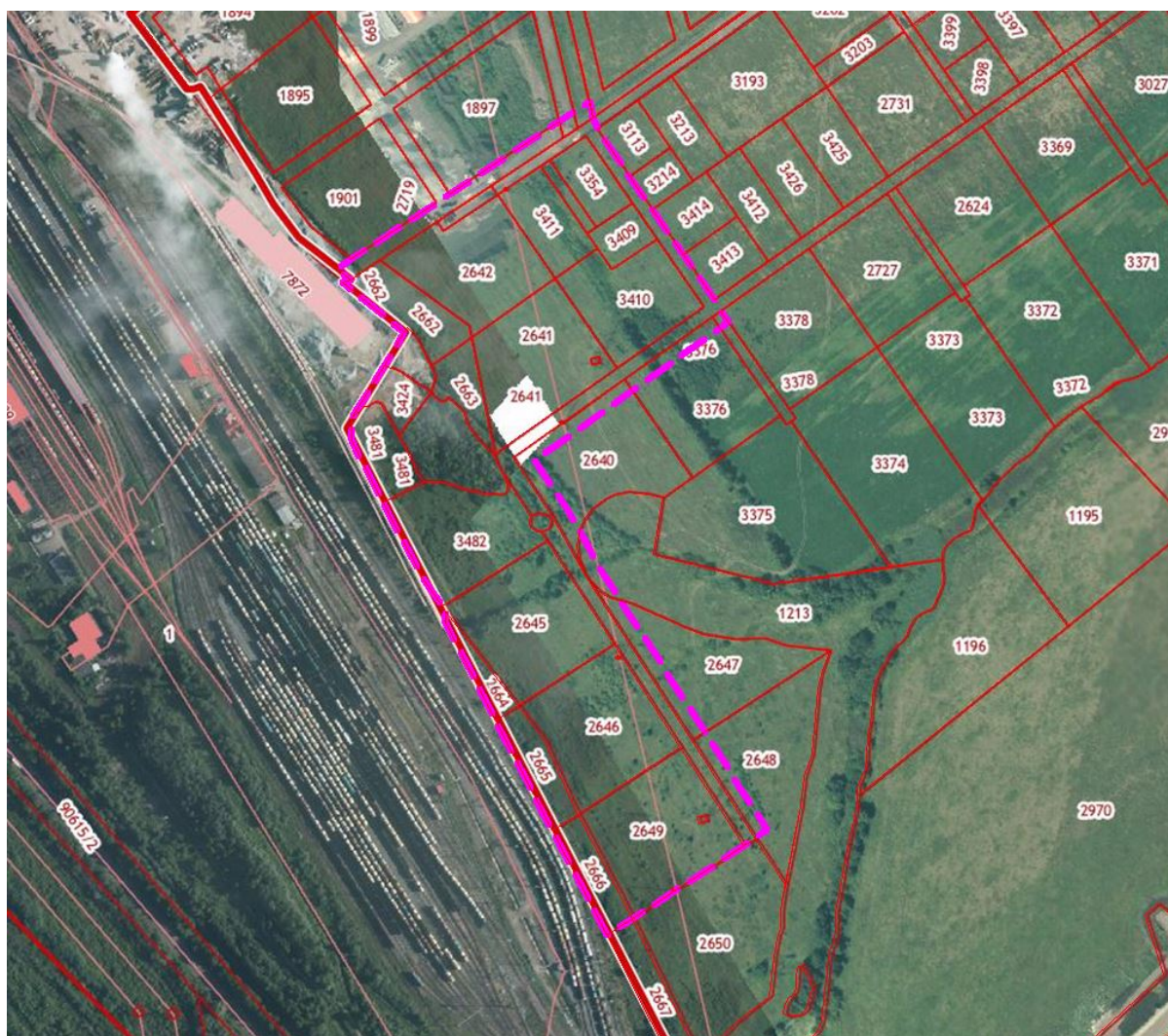


Е.Г. Небогатикова

Приложение 1  
к распоряжению начальника  
управления архитектуры и  
градостроительства  
администрации Пермского  
муниципального округа  
Пермского края  
от 16.04.2024 № СЭД-2024-299-12-  
12-01Р-32

## СХЕМА

**для разработки проекта планировки и проекта межевания части территории  
д. Устиново Пермского муниципального округа Пермского края,  
включающей земельные участки с кадастровыми номерами  
59:32:3420001:3482, 59:32:3420001:2663 и 59:32:3420001:2664**



проектируемая территория

Приложение 2  
к распоряжению управления  
архитектуры и градостроительства  
администрации Пермского  
муниципального округа  
Пермского края  
от 16.04.2024 № СЭД-2024-299-  
12-12-01Р-32

**Техническое задание на выполнение инженерно-геодезических изысканий,  
необходимых для подготовки проекта планировки и проекта межевания  
части территории д. Устиново Пермского муниципального округа Пермского  
края, включающей земельные участки с кадастровыми номерами  
59:32:3420001:3482, 59:32:3420001:2663 и 59:32:3420001:2664**

№ п/п	Наименование разделов	Содержание
1	Наименование работ	Выполнение инженерно-геодезических изысканий необходимых для проекта планировки и проекта межевания части территории д. Устиново Пермского муниципального округа Пермского края, включающей земельные участки с кадастровыми номерами 59:32:3420001:3482, 59:32:3420001:2663 и 59:32:3420001:2664
2	Границы и площадь территории проведения инженерных изысканий	Общая площадь – 13,95 га (уточнить при выполнении изысканий).
3	Заказчик (полное и сокращенное наименование)	Вольнов Сергей Николаевич (Вольнов С.Н.)
4	Виды инженерных изысканий и работ	Инженерно – геодезические изыскания. Топографическая съемка выполняется в масштабе 1:1000, ситуационный план в масштабе 1:5000. Топографическая съемка выполняется с занесением данных о границах земельных участков по информации государственного кадастрового учета.
5	Перечень нормативных документов, в соответствии с требованиями которых необходимо выполнять инженерные изыскания	Градостроительный кодекс РФ; Правила выполнения инженерных изысканий, необходимых для подготовки документации по планировке территории, перечня видов инженерных изысканий, необходимых для подготовки документации по планировке территории, и о внесении изменений в постановление Правительства Российской Федерации от 19 января 2006 г. № 20, утвержденные постановлением Правительства Российской Федерации от 31 марта 2017 г. № 402; Постановление Правительства Российской Федерации от 22 апреля 2017 г. № 485 «О составе материалов и результатов инженерных изысканий, подлежащих размещению в информационных системах обеспечения градостроительной деятельности, федеральной государственной

		<p>информационной системе территориального планирования, государственном фонде материалов и данных инженерных изысканий, Едином государственном фонде данных о состоянии окружающей среды, ее загрязнении, а также о форме и порядке их представления»;</p> <p>Приказ Министерства строительства и жилищно-коммунального хозяйства Российской Федерации от 30 декабря 2016 г. № 1033/пр; СП 47.13330.2016 «Свод правил. Инженерные изыскания для строительства. Основные положения.»;</p> <p>СП 11-104-97 «Инженерно-геодезические изыскания для строительства» одобрен Департаментом развития научно-технической политики и проектно-изыскательских работ Госстроя России (письмо от 14 октября 1997 г. № 9-4/116).</p>
6	Цель выполнения инженерных изысканий	Создание топографической основы и получение геодезических данных для подготовки документации по планировке территории
7	Описание объекта для выполнения инженерных изысканий	Территория д. Устиново Пермского муниципального округа Пермского края, включающей земельные участки с кадастровыми номерами 59:32:3420001:3482, 59:32:3420001:2663 и 59:32:3420001:2664
8	Требования к содержанию и форме представляемых материалов	<p>Перед началом работ необходимо разработать программу инженерных изысканий.</p> <p>Результаты инженерно-геодезических изысканий представляются на бумажных и электронных носителях (CD диске).</p> <p>Минимальный состав векторных слоев топографической съемки, передаваемых на электронном носителе и их атрибутивный формат AutoCAD (dwg, dxf) и MapInfo TAB определен по требованиям технической документации Региональной системы обеспечения градостроительной деятельности Пермского края - согласно приложению 2 к настоящему техническому заданию. Выполнение работ необходимо вести в соответствии с действующим законодательством в сфере геодезии и картографии.</p> <p>Графические материалы и результаты инженерных изысканий представляются в форме векторной и растровой модели:</p> <p>Информация в растровой модели представляется в формате PDF.</p> <p>Информация в векторной модели представляется в форматах AutoCAD (dwg, dxf) и MapInfo TAB.</p> <p>Информация в текстовой форме представляется в форматах: DOC, DOCX, XLS, XLSX, PDF.</p> <p>Представляемые пространственные данные должны иметь привязку к системе координат МСК – 59, в векторной модели в формате MapInfo TAB проекция указываем, как план – схема (метры).</p> <p>Работы выполняются в следующем порядке:</p> <ul style="list-style-type: none"> <li>- подготовка и согласование с Заказчиком программы инженерных изысканий;</li> <li>- подготовка топографической основы для проверки в формате *dxf;</li> <li>- проверка Заказчиком;</li> <li>- предоставление топографической съемки в формате *tab;</li> <li>- проверка топографической основы Заказчиком в формате *tab.</li> </ul> <p>Месторасположение всех инженерных коммуникаций должно быть согласовано с собственниками таких инженерных коммуникаций, с предоставлением оригинала листа согласования в отчете об инженерных геодезических изысканий.</p> <p>План топографической основы в формате PDF необходимо располагать с расположением севера на север.</p>

		Материалы предоставляются в виде отчета по инженерно-геодезическим изысканиям в напечатанном виде в 2-х экз.
9	Дополнительные требования	Материалы и результаты инженерных изысканий представляются в МКУ «Управление стратегического развития Пермского муниципального округа» для размещения в государственной информационной системе обеспечения градостроительной деятельности Пермского муниципального округа на бумажных и электронных носителях в формате, позволяющем обеспечить их размещение в информационной системе.

Приложение  
к Техническому заданию на  
выполнение инженерно-  
геодезических изысканий,  
необходимых для подготовки  
проекта планировки и проекта  
межевания части территории  
д. Устиново Пермского  
муниципального округа  
Пермского края, включающей  
земельные участки с  
кадастровыми номерами  
59:32:3420001:3482,  
59:32:3420001:2663 и  
59:32:3420001:2664

### Требование к атрибутивному составу данных «Топографические материалы»

Описание атрибутивных данных должно содержать:

#### 1. Объекты водоотведения

Краткое наименование	Пример заполнения	Признак обязательности	Тип данных	Примечание
Вид_объекта	Колодец	О	Символьный	Заполняется точной текстовкой, в соответствии со справочником 1.1. Для заполнения данного поля рекомендуем скопировать значение из справочника 1.1.

Наименование	Бытовой	У	Символьный	
Примечание	д. Устиново	О	Символьный	Данное поле рекомендуется к заполнению информацией о поселении / населённом пункте. В дальнейшем, данная информация способствует качественному обновлению пространственных данных в Системе и поможет избежать дублей объектов.

\* Признак обязательности заполнения атрибутивных данных: О - обязательное; У - условное (заполняется для определенных объектов, указанных в столбце «Примечание»); Н - необязательное.

Справочник 1.1: Виды объектов - объекты водоотведения

№	Значения справочника
1	Решетка сточная
2	Колодец дренажного трубопровода
3	Колодец канализации
4	Колодец ливневой канализации
5	Колодец разрушенный, замощенный
6	Колодец
7	Колодец смотровой

## 2. Объекты водоотведения



Краткое наименование	Пример заполнения	Признак обязательности	Тип данных	Примечание
Наименование	Водовыпускная станция	У	Символьный	
Отметка кольца люка	30 м.	У	Символьный	
Отметка дна колодца	100 м.	У	Символьный	
Тип_водораспр_устройства	Водовыпуск трубчатый	О	Символьный	Заполняется точной текстовкой, в соответствии со справочником 2.1. Для заполнения данного поля рекомендуем скопировать значение из справочника 2.1.
Примечание	д. Устиново	О	Символьный	Данное поле рекомендуется к заполнению информацией о поселении / населённом пункте. В дальнейшем, данная информация поспособствует качественному обновлению пространственных данных в Системе и поможет избежать дублей объектов.

\* Признак обязательности заполнения атрибутивных данных: О - обязательное; У - условное (заполняется для определенных объектов, указанных в столбце «Примечание»); Н - необязательное.

Справочник 2.1: Типы водораспределительных устройств - объекты газоснабжения (точечные)

№	Значения справочника
1	Сооружение подпорно-регулирующее
2	Водовыпуск с заслонкой
3	Водовыпуск трубчатый
4	Устройство шахтное

**3. Объекты газоснабжения (точечные)**

Краткое наименование	Пример заполнения	Признак обязательности	Тип данных	Примечание
Наименование	Смотровой	У	Символьный	
Вид_объекта	Колодец (смотровой)	О	Символьный	Заполняется точной текстовкой, в соответствии со справочником 3.1. Для заполнения данного поля рекомендуем скопировать значение из справочника 3.1.
Примечание	д. Устиново	О	Символьный	Данное поле рекомендуем к заполнению информацией о поселении / населённом пункте. В дальнейшем, данная информация поспособствует

				качественному обновлению пространственных данных в Системе и поможет избежать дублей объектов.
--	--	--	--	--

\* Признак обязательности заполнения атрибутивных данных: О - обязательное; У - условное (заполняется для определенных объектов, указанных в столбце «Примечание»); Н - необязательное.

Справочник 3.1: Виды объектов - объекты газоснабжения (точечные)

№	Значения справочника
1	Колодец (смотровой)
2	Контрольно-измерительный пункт
3	Заглушка
4	Газопровод сбросной («свеча»)
5	Газорегуляторный пункт (ГРП)
6	Информационная табличка
7	Переход (диаметра, материала)
8	Кран шаровый в подземном исполнении
9	Кран шаровый в надземном исполнении
10	Конденсатосборник
11	Ковер
12	Газораспределительная станция (ГРС)
13	Колодец газопровода
14	Столб

#### 4. Объекты теплоснабжения (точечные)

Краткое наименование	Пример заполнения	Признак обязательности	Тип данных	Примечание
Вид_объекта	Центральный тепловой пункт (ЦТП)	О	Символьный	Заполняется точной текстовкой, в соответствии со справочником 4.1. Для заполнения данного поля рекомендуем скопировать значение из справочника 4.1.
Наименование	Тепловая подстанция	У	Символьный	
Примечание	д. Устиново	О	Символьный	Данное поле рекомендуется к заполнению информацией о поселении / населённом пункте. В дальнейшем, данная информация способствует качественному обновлению пространственных данных в Системе и поможет избежать дублей объектов.

\* Признак обязательности заполнения атрибутивных данных: О - обязательное; У - условное (заполняется для определенных объектов, указанных в столбце «Примечание»); Н - необязательное.

Справочник 4.1: Виды объектов - объекты водоотведения

№	Значения справочника
---	----------------------

1	Центральный тепловой пункт (ЦТП)
2	Индивидуальный тепловой пункт (ИТП)
3	Котельная
4	Тепловая перекачивающая насосная станция (ТПНС)
5	Колодец смотровой
6	Колодец теплосети

### 5. Объекты транспортной инфраструктуры (точечные)

Краткое наименование	Пример заполнения	Признак обязательности	Тип данных	Примечание
Вид_объекта	Переезд	О	Символьный	Заполняется точной текстовкой, в соответствии со справочником 5.1. Для заполнения данного поля рекомендуем скопировать значение из справочника 5.1.
Наименование	Ж/Д Переезд	У	Символьный	
Описание	Железнодорожный переезд бетонный	У	Символьный	
Примечание	д. Устиново	О	Символьный	Данное поле рекомендуется к заполнению информацией о поселении / населённом пункте. В дальнейшем, данная информация

				поспособствует качественному обновлению пространственных данных в Системе и поможет избежать дублей объектов.
--	--	--	--	---

\* Признак обязательности заполнения атрибутивных данных: О - обязательное; У - условное (заполняется для определенных объектов, указанных в столбце «Примечание»); Н - необязательное.

Справочник 5.1: Виды объектов - объекты транспортной инфраструктуры (точечные)

№	Значения справочника
1	Переезд
2	Шлагбаум односторонний
3	Шлагбаум двусторонний
4	Ворота габаритные
5	Семафор
6	Семафор на мостике двупорном
7	Семафор на мостике консольном
8	Светофор мачтовый
9	Светофор карликовый
10	Светофор подвесной
11	Знак вдоль железнодорожных путей
12	Стрелка переводная
13	Конец рельсового пути
14	Бензоколонка
15	Будка регулировщиков движения
16	Светофор
17	Указатель дорог

18	Знак дорожный
19	Знак километровый
20	Маяк
21	Огонь береговой
22	Знак километрового пикетажа
23	Знак береговой сигнализации
24	Пост водомерный, футшток
25	Якорная стоянка, остановочный пункт
26	Остановка транспорта

### 6. Объекты электроснабжения

Краткое наименование	Пример заполнения	Признак обязательности	Тип данных	Примечание
Вид_объекта	Фонарь	О	Символьный	Заполняется точной текстовкой, в соответствии со справочником 6.1. Для заполнения данного поля рекомендуем скопировать значение из справочника 6.1.
Наименование	Ночной Фонарь	У	Символьный	
Описание	Парк победы	У	Символьный	

Напряжение	30	У	Символьный	Указывается в КВТ. Заполняется точной текстовкой, в соответствии со справочником 6.2. Для заполнения данного поля рекомендуем скопировать значение из справочника 6.2
Примечание	д. Устиново	О	Символьный	Данное поле рекомендуем к заполнению информацией о поселении / населённом пункте. В дальнейшем, данная информация поспособствует качественному обновлению пространственных данных в Системе и поможет избежать дублей объектов.

\* Признак обязательности заполнения атрибутивных данных: О - обязательное; У - условное (заполняется для определенных объектов, указанных в столбце «Примечание»); Н - необязательное.

Справочник 6.1: Виды объектов - объекты электроснабжения

№	Значения справочника
1	Вставка постоянного тока
2	Колодец смотровой



3	Колодец электрокабельный
4	Молниеотвод
5	Опора
6	Переключательный пункт
7	Переход от воздушной ЛЭП к подземной
8	Подстанция (ПС)
9	Прожектор
10	Прожектор карликовый
11	Трансформаторная подстанция
12	Фонарь
13	Фонарь двойной
14	Шкаф управления

Справочник 6.2: Значения напряжения - объекты электроснабжения

№	Значения справочника
1	0,4
2	10 (6)
3	110
4	1150
5	220
6	330
7	35
8	400
9	500
10	750
11	800

### 7. Объекты теплоснабжения (точечные)

Краткое наименование	Пример заполнения	Признак обязательности	Тип данных	Примечание
Вид_объекта	Пункт ГСС	O	Символьный	Заполняется точной текстовкой, в соответствии со справочником 7.1. Для заполнения данного поля рекомендуем скопировать значение из справочника 7.1.
Наименование	Тепловая подстанция	У	Символьный	
Подпись	Координаты .... X.. Y..	У	Символьный	
Материал	Бетон	У	Символьный	Заполняется точной текстовкой, в соответствии со справочником 7.2. Для заполнения данного поля рекомендуем скопировать значение из справочника 7.2.
Примечание	д. Устиново	O	Символьный	Данное поле рекомендуется к заполнению информацией о поселении / населённом пункте. В дальнейшем, данная информация

				поспособствует качественному обновлению пространственных данных в Системе и поможет избежать дублей объектов.
--	--	--	--	---

\* Признак обязательности заполнения атрибутивных данных: О - обязательное; У - условное (заполняется для определенных объектов, указанных в столбце «Примечание»); Н - необязательное.

Справочник 7.1: Виды объектов - объекты теплоснабжения (точечные)

№	Значения справочника
1	Знак береговой сигнализации
2	Знак нивелирный (репер)
3	Могила отдельная
4	Опора трубопровода
5	Отметка высоты
6	Отметка высоты 1 этаж, цоколь, фундамент
7	Отметка высоты головки рельса
8	Оттяжка столба, трубы, вышки
9	Памятник
10	Пункт астрономический
11	Пункт ГГС
12	Пункт ГСС
13	Пункт ориентирный
14	Скважина буровая
15	Скульптура
16	Столб деревянный
17	Столб железобетонный

18	Столб металлический
19	Столб с консолями
20	Столб фермовый
21	Точка плановой сети временного закрепления
22	Точка плановой сети долговременного закрепления
23	Труба дымоходная
24	Труба заводская
25	Тумба афишная
26	Урез воды
27	Ферма деревянная
28	Ферма железобетонная
29	Ферма металлическая
30	Фонтан

Справочник 7.2: Виды материалов - объекты электроснабжения

№	Значения справочника
1	Бетон
2	Железобетон
3	Металл
4	Камень
5	Дерево
6	Кирпич
7	Асбестоцемент
8	Стеклобетон
9	Стеклометалл
10	Грунт
11	Сталь
12	Бетонно-земляной

13	Искусственные и естественные каменные материалы
14	Керамика
15	Пластик
16	Полиэтилен
17	Саман
18	Стекло
19	Чугун

### 8. Газопроводы

Краткое наименование	Пример заполнения	Признак обязательности	Тип данных	Примечание
Вид_объекта	Газопровод прочий	О	Символьный	Заполняется точной текстовкой, в соответствии со справочником 8.1. Для заполнения данного поля рекомендуем скопировать значение из справочника 8.1.
Способ_прокладки	Воздушный	У	Символьный	Заполняется точной текстовкой, в соответствии со справочником 8.2. Для заполнения данного поля рекомендуем скопировать значение из справочника 8.2

Глубина_заложения_труб	100	У	Символьный	Указывается в метрах (м.)
Количество_труб	30	У	Символьный	
Материал	Металл	У	Символьный	Заполняется точной текстовкой, в соответствии со справочником 8.3. Для заполнения данного поля рекомендуем скопировать значение из справочника 8.3
Диаметр	13	У	Символьный	Указывается в миллиметрах (мм.)
Примечание	д. Устиново	О	Символьный	Данное поле рекомендуется к заполнению информацией о поселении / населённом пункте. В дальнейшем, данная информация поспособствует качественному обновлению пространственных данных в Системе и поможет избежать дублей объектов.

\* Признак обязательности заполнения атрибутивных данных: О - обязательное; У - условное (заполняется для определенных объектов, указанных в столбце «Примечание»); Н - необязательное.

### Справочник 8.1: Виды объектов - газопроводы

№	Значения справочника
1	Газопровод высокого давления
2	Газопровод низкого давления
3	Газопровод прочий
4	Газопровод распределительный
5	Газопровод среднего давления

### Справочник 8.2: Способы прокладки - газопроводы

№	Значения справочника
1	Воздушный
2	Наземный
3	Подводный
4	Подземный

### Справочник 8.3: Виды материалов - газопроводы

№	Значения справочника
1	Бетон
2	Железобетон
3	Металл
4	Камень
5	Дерево
6	Кирпич
7	Асбестоцемент
8	Стеклобетон
9	Стеклометалл
10	Грунт
11	Сталь

12	Бетонно-земляной
13	Искусственные и естественные каменные материалы
14	Керамика
15	Пластик
16	Полиэтилен
17	Саман
18	Стекло
19	Чугун

### 9. Водопровод

Краткое наименование	Пример заполнения	Признак обязательности	Тип данных	Примечание
Способ_прокладки	Воздушный	У	Символьный	Заполняется точной текстовкой, в соответствии со справочником 9.1. Для заполнения данного поля рекомендуем скопировать значение из справочника 9.1
Наименование	Водопровод д. Устиново	У	Символьный	
Глубина_заложения_труб	100	У	Символьный	Указывается в метрах (м.)
Отметка земли	146.1	У	Символьный	
Количество_труб	30	У	Символьный	
Материал	Металл	У	Символьный	Заполняется точной текстовкой, в



				соответствии со справочником 9.2. Для заполнения данного поля рекомендуем скопировать значение из справочника 9.2
Диаметр	13	У	Символьный	Указывается в миллиметрах (мм.)
Тип_водораспред_устройства	Устройство шахтное	У	Символьный	
Примечание	д. Устиново	О	Символьный	Данное поле рекомендуется к заполнению информацией о поселении / населённом пункте. В дальнейшем, данная информация способствует качественному обновлению пространственных данных в Системе и поможет избежать дублей объектов.

\* Признак обязательности заполнения атрибутивных данных: О - обязательное; У - условное (заполняется для определенных объектов, указанных в столбце «Примечание»); Н - необязательное.

Справочник 9.1: Способы прокладки - водопровод

№	Значения справочника
1	Воздушный

2	Наземный
3	Подводный
4	Подземный

Справочник 9.2: Виды материалов - водопровод

№	Значения справочника
1	Бетон
2	Железобетон
3	Металл
4	Камень
5	Дерево
6	Кирпич
7	Асбестоцемент
8	Стеклобетон
9	Стеклометалл
10	Грунт
11	Сталь
12	Бетонно-земляной
13	Искусственные и естественные каменные материалы
14	Керамика
15	Пластик
16	Полиэтилен
17	Саман
18	Стекло
19	Чугун

Справочник 9.3: Типы водораспределительного устройства - водопровод

№	Значения справочника
1	Сооружение подпорно-регулирующее
2	Водовыпуск с заслонкой
3	Водовыпуск трубчатый
4	Устройство шахтное

### 10. Линии электропередачи

Краткое наименование	Пример заполнения	Признак обязательности	Тип данных	Примечание
Вид_объекта	ЛЭП высокого напряжения	О	Символьный	Заполняется точной текстовкой, в соответствии со справочником 10.1. Для заполнения данного поля рекомендуем скопировать значение из справочника 10.1
Напряжение	1150	О	Символьный	Указывается в кВт. Заполняется точной текстовкой, в соответствии со справочником 10.2. Для заполнения данного поля рекомендуем скопировать значение из справочника 10.2
Наименование	Высоковольтная ЛЭП	У	Символьный	

Тип_территории	Застроенная	У	Символьный	Заполняется точной текстовкой, в соответствии со справочником 10.3. Для заполнения данного поля рекомендуем скопировать значение из справочника 10.3
Количество_проводов	30	У	Символьный	
Способ_прокладки	Подводный	У	Символьный	Заполняется точной текстовкой, в соответствии со справочником 10.4. Для заполнения данного поля рекомендуем скопировать значение из справочника 10.4
Глубина_высота_прокладки	13	У	Символьный	Указывается в метрах (м.)
Примечание	д. Устиново	О	Символьный	Данное поле рекомендуется к заполнению информацией о поселении / населённом пункте. В дальнейшем, данная информация способствует качественному

				обновлению пространственных данных в Системе и поможет избежать дублей объектов.
--	--	--	--	--

\* Признак обязательности заполнения атрибутивных данных: О - обязательное; У - условное (заполняется для определенных объектов, указанных в столбце «Примечание»); Н - необязательное.

Справочник 10.1: Виды объектов – линии электропередачи

№	Значения справочника
1	ЛЭП высокого напряжения
2	ЛЭП низкого напряжения

Справочник 10.2: Типы напряжений - линии электропередачи

№	Значения справочника
1	0,4
2	10 (6)
3	110
4	1150
5	220
6	330
7	35
8	400
9	500
10	750
11	800

Справочник 10.3: Типы территории – линии электропередачи

№	Значения справочника
1	Застроенная
2	Незастроенная

Справочник 10.4: Способы прокладки – линии электропередачи

№	Значения справочника
1	Подводный
2	Наземный
3	Подземный
4	Воздушный

### 11. Сети теплоснабжения

Краткое наименование	Пример заполнения	Признак обязательности	Тип данных	Примечание
Вид_объекта	Горячее водоснабжение	О	Символьный	Заполняется точной текстовкой, в соответствии со справочником 11.1. Для заполнения данного поля рекомендуем скопировать значение из справочника 11.1
Наименование	Теплосеть д. Устиново	У	Символьный	
Глубина_заложения_труб	30	У	Символьный	Параметр указывается в метрах (м.)
Количество_труб	2	У	Символьный	

Способ прокладки	Подводный	У	Символьный	Заполняется точной текстовкой, в соответствии со справочником 11.2. Для заполнения данного поля рекомендуем скопировать значение из справочника 11.2
Материал	Железобетон	У	Символьный	Заполняется точной текстовкой, в соответствии со справочником 11.3. Для заполнения данного поля рекомендуем скопировать значение из справочника 11.3
Диаметр	40	У	Символьный	Параметр указывается в миллиметрах (мм.)
Примечание	д. Устиново	О	Символьный	Данное поле рекомендуется к заполнению информацией о поселении / населённом пункте. В дальнейшем, данная информация способствует качественному обновлению пространственных

				данных в Системе и поможет избежать дублей объектов.
--	--	--	--	--

\* Признак обязательности заполнения атрибутивных данных: О - обязательное; У - условное (заполняется для определенных объектов, указанных в столбце «Примечание»); Н - необязательное.

#### Справочник 11.1: Виды объектов – сети теплоснабжения

№	Значения справочника
1	Отопление
2	Горячее водоснабжение

#### Справочник 11.2: Способы прокладки - сети теплоснабжения

№	Значения справочника
1	Подводный
2	Наземный
3	Подземный
4	Воздушный

#### Справочник 11.3: Виды материалов – сети теплоснабжения

№	Значения справочника
1	Бетон
2	Железобетон
3	Металл
4	Камень
5	Дерево
6	Кирпич
7	Асбестоцемент
8	Стеклобетон
9	Стеклометалл



10	Грунт
11	Сталь
12	Бетонно-земляной
13	Искусственные и естественные каменные материалы
14	Керамика
15	Пластик
16	Полиэтилен
17	Саман
18	Стекло
19	Чугун

## 12. Сети водоотведения (канализация)

Краткое наименование	Пример заполнения	Признак обязательности	Тип данных	Примечание
Вид_объекта	Канализация хозяйственно-бытовая	О	Символьный	Заполняется точной текстовкой, в соответствии со справочником 12.1. Для заполнения данного поля рекомендуем скопировать значение из справочника 12.1
Наименование	Юговская канализация	У	Символьный	
Глубина_заложения_труб	30	У	Символьный	Параметр указывается в метрах (м.)
Количество_труб	2	У	Символьный	

Способ_прокладки	Подводный	У	Символьный	Заполняется точной текстовкой, в соответствии со справочником 12.2. Для заполнения данного поля рекомендуем скопировать значение из справочника 12.2
Материал	Железобетон	У	Символьный	Заполняется точной текстовкой, в соответствии со справочником 12.3. Для заполнения данного поля рекомендуем скопировать значение из справочника 12.3
Диаметр	40	У	Символьный	Параметр указывается в миллиметрах (мм.)
Примечание	д. Устиново	О	Символьный	Данное поле рекомендуем к заполнению информацией о поселении / населённом пункте. В дальнейшем, данная информация способствует качественному обновлению пространственных

				данных в Системе и поможет избежать дублей объектов.
--	--	--	--	--

\* Признак обязательности заполнения атрибутивных данных: О - обязательное; У - условное (заполняется для определенных объектов, указанных в столбце «Примечание»); Н - необязательное.

#### Справочник 12.1: Виды объектов – сети водоотведения (канализация)

№	Значения справочника
1	Дренаж
2	Канализация ливневая
3	Канализация магистральная
4	Канализация промышленная
5	Канализация прочая
6	Канализация хозяйственно-бытовая
7	Труба под дорогой

#### Справочник 12.2: Способы прокладки - сети водоотведения (канализация)

№	Значения справочника
1	Подводный
2	Наземный
3	Подземный
4	Воздушный

#### Справочник 12.3: Виды материалов – сети водоотведения (канализация)

№	Значения справочника
1	Бетон
2	Железобетон
3	Металл

4	Камень
5	Дерево
6	Кирпич
7	Асбестоцемент
8	Стеклобетон
9	Стеклометалл
10	Грунт
11	Сталь
12	Бетонно-земляной
13	Искусственные и естественные каменные материалы
14	Керамика
15	Пластик
16	Полиэтилен
17	Саман
18	Стекло
19	Чугун

### 13. Трубопроводы прочие

Краткое наименование	Пример заполнения	Признак обязательности	Тип данных	Примечание
Вид_объекта	Аммиакопровод	О	Символьный	Заполняется точной текстовкой, в соответствии со справочником 13.1. Для заполнения данного поля рекомендуем

				скопировать значение из справочника 13.1
Наименование	Юговская канализация	У	Символьный	
Глубина_заложения_труб	30	У	Символьный	Параметр указывается в метрах (м.)
Количество_труб	2	У	Символьный	
Способ_прокладки	Подводный	У	Символьный	Заполняется точной текстовкой, в соответствии со справочником 13.2. Для заполнения данного поля рекомендуем скопировать значение из справочника 13.2
Материал	Железобетон	У	Символьный	Заполняется точной текстовкой, в соответствии со справочником 13.3. Для заполнения данного поля рекомендуем скопировать значение из справочника 13.3
Диаметр	40	У	Символьный	Параметр указывается в миллиметрах (мм.)
Примечание	д. Устиново	О	Символьный	Данное поле рекомендуется к заполнению информацией о поселении / населённом

				пункте. В дальнейшем, данная информация поспособствует качественному обновлению пространственных данных в Системе и поможет избежать дублей объектов.
--	--	--	--	---

\* Признак обязательности заполнения атрибутивных данных: О - обязательное; У - условное (заполняется для определенных объектов, указанных в столбце «Примечание»); Н - необязательное.

#### Справочник 13.1: Виды объектов – трубопроводы прочие

№	Значения справочника
1	Аммиакопровод
2	Ацетиленопровод
3	Бензопровод
4	Воздухопровод
5	Золотопровод
6	Мазутопровод
7	Материалопровод
8	Паропровод
9	Продуктопровод сыпучих веществ
10	Шлакопровод
11	Щелочепровод
12	Этиленопровод

#### Справочник 13.2: Способы прокладки - трубопроводы прочие

№	Значения справочника
---	----------------------

1	Подводный
2	Наземный
3	Подземный
4	Воздушный

Справочник 13.3: Виды материалов – трубопроводы прочие

№	Значения справочника
1	Бетон
2	Железобетон
3	Металл
4	Камень
5	Дерево
6	Кирпич
7	Асбестоцемент
8	Стеклобетон
9	Стеклометалл
10	Грунт
11	Сталь
12	Бетонно-земляной
13	Искусственные и естественные каменные материалы
14	Керамика
15	Пластик
16	Полиэтилен
17	Саман
18	Стекло
19	Чугун

#### 14. Строения (линейные) / (Элементы зданий)

Краткое наименование	Пример заполнения	Признак обязательности	Тип данных	Примечание
Описание	*Описание линейного строения*	У	Символьный	
Примечание	д. Устиново	О	Символьный	Данное поле рекомендуется к заполнению информацией о поселении / населённом пункте. В дальнейшем, данная информация способствует качественному обновлению пространственных данных в Системе и поможет избежать дублей объектов.

\* Признак обязательности заполнения атрибутивных данных: О - обязательное; У - условное (заполняется для определенных объектов, указанных в столбце «Примечание»); Н - необязательное.

#### 15. Топография (линейная)

Краткое наименование	Пример заполнения	Признак обязательности	Тип данных	Примечание
Вид_объекта	Арка на дороге	О	Символьный	Заполняется точной текстовкой, в соответствии со



				справочником 15.1. Для заполнения данного поля рекомендуем скопировать значение из справочника 15.1
Наименование	Арка под мостом	У	Символьный	
Подпись	Координаты .... X.. Y..	У	Символьный	
Материал	Железобетон	У	Символьный	Заполняется точной текстовкой, в соответствии со справочником 15.2. Для заполнения данного поля рекомендуем скопировать значение из справочника 15.2
Примечание	д. Устиново	О	Символьный	Данное поле рекомендуется к заполнению информацией о поселении / населённом пункте. В дальнейшем, данная информация способствует качественному обновлению пространственных данных в Системе и поможет избежать дублей объектов.

\* Признак обязательности заполнения атрибутивных данных: О - обязательное; У - условное (заполняется для определенных объектов, указанных в столбце «Примечание»); Н - необязательное.

Справочник 15.1: Виды объектов – топография (линейная)

№	Значения справочника
1	Арка на дороге
2	Бордюр
3	Горизонталь вспомогательная
4	Горизонталь дополнительная
5	Горизонталь основная
6	Горизонталь утолщенная
7	Граница АО
8	Граница города
9	Граница микрорайона
10	Дорожный указатель
11	Доска мемориальная
12	Опорная оттяжка
13	Стенка подпорная деревянная
14	Стенка подпорная каменная
15	Шлагбаум

Справочник 15.2: Виды материалов – топография (линейная)

№	Значения справочника
1	Бетон
2	Железобетон
3	Металл
4	Камень
5	Дерево
6	Кирпич

7	Асбестоцемент
8	Стеклобетон
9	Стеклометалл
10	Грунт
11	Сталь
12	Бетонно-земляной
13	Искусственные и естественные каменные материалы
14	Керамика
15	Пластик
16	Полиэтилен
17	Саман
18	Стекло
19	Чугун

### 16. Футляры водопровода

Краткое наименование	Пример заполнения	Признак обязательности	Тип данных	Примечание
Наименование	Футляр водопровода	У	Символьный	
Материал	Железобетон	У	Символьный	Заполняется точной текстовкой, в соответствии со справочником 16.1. Для заполнения данного поля рекомендуем скопировать значение из справочника 16.1

Диаметр	14	У	Символьный	Параметр указывается в миллиметрах (мм.)
Примечание	д. Устиново	О	Символьный	Данное поле рекомендуется к заполнению информацией о поселении / населённом пункте. В дальнейшем, данная информация поспособствует качественному обновлению пространственных данных в Системе и поможет избежать дублей объектов.

\* Признак обязательности заполнения атрибутивных данных: О - обязательное; У - условное (заполняется для определенных объектов, указанных в столбце «Примечание»); Н - необязательное.

Справочник 16.1: Виды материалов – футляры водопровода

№	Значения справочника
1	Бетон
2	Железобетон
3	Металл
4	Камень
5	Дерево
6	Кирпич
7	Асбестоцемент
8	Стеклобетон
9	Стеклометалл

10	Грунт
11	Сталь
12	Бетонно-земляной
13	Искусственные и естественные каменные материалы
14	Керамика
15	Пластик
16	Полиэтилен
17	Саман
18	Стекло
19	Чугун

### 17. Футляры газопровода

Краткое наименование	Пример заполнения	Признак обязательности	Тип данных	Примечание
Наименование	Футляр водопровода	У	Символьный	
Материал	Железобетон	У	Символьный	Заполняется точной текстовкой, в соответствии со справочником 17.1. Для заполнения данного поля рекомендуем скопировать значение из справочника 17.1
Диаметр	50	У	Символьный	Параметр указывается в миллиметрах (мм.)
Примечание	д. Устиново	О	Символьный	Данное поле рекомендуется к

				заполнению информацией о поселении / населённом пункте. В дальнейшем, данная информация поспособствует качественному обновлению пространственных данных в Системе и поможет избежать дублей объектов.
--	--	--	--	---

\* Признак обязательности заполнения атрибутивных данных: О - обязательное; У - условное (заполняется для определенных объектов, указанных в столбце «Примечание»); Н - необязательное.

Справочник 17.1: Виды материалов – футляры газопровода

№	Значения справочника
1	Бетон
2	Железобетон
3	Металл
4	Камень
5	Дерево
6	Кирпич
7	Асбестоцемент
8	Стеклобетон
9	Стеклометалл
10	Грунт
11	Сталь
12	Бетонно-земляной

13	Искусственные и естественные каменные материалы
14	Керамика
15	Пластик
16	Полиэтилен
17	Саман
18	Стекло
19	Чугун

### 18. Футляры канализации

Краткое наименование	Пример заполнения	Признак обязательности	Тип данных	Примечание
Наименование	Футляр Канализации	У	Символьный	
Материал	Железобетон	У	Символьный	Заполняется точной текстовкой, в соответствии со справочником 18.1. Для заполнения данного поля рекомендуем скопировать значение из справочника 18.1
Диаметр	50	У	Символьный	Параметр указывается в миллиметрах (мм.)
Примечание	д. Устиново	О	Символьный	Данное поле рекомендуем к заполнению информацией о поселении / населённом

				пункте. В дальнейшем, данная информация поспособствует качественному обновлению пространственных данных в Системе и поможет избежать дублей объектов.
--	--	--	--	---

\* Признак обязательности заполнения атрибутивных данных: О - обязательное; У - условное (заполняется для определенных объектов, указанных в столбце «Примечание»); Н - необязательное.

Справочник 18.1: Виды материалов – футляры канализации

№	Значения справочника
1	Бетон
2	Железобетон
3	Металл
4	Камень
5	Дерево
6	Кирпич
7	Асбестоцемент
8	Стеклобетон
9	Стеклометалл
10	Грунт
11	Сталь
12	Бетонно-земляной
13	Искусственные и естественные каменные материалы
14	Керамика
15	Пластик



16	Полиэтилен
17	Саман
18	Стекло
19	Чугун

### 19. Футляры линий связи

Краткое наименование	Пример заполнения	Признак обязательности	Тип данных	Примечание
Наименование	Футляры линий связи	У	Символьный	
Материал	Железобетон	У	Символьный	Заполняется точной текстовкой, в соответствии со справочником 19.1. Для заполнения данного поля рекомендуем скопировать значение из справочника 19.1
Диаметр	50	У	Символьный	Параметр указывается в миллиметрах (мм.)
Примечание	д. Устиново	О	Символьный	Данное поле рекомендуется к заполнению информацией о поселении / населённом пункте. В дальнейшем, данная информация способствует качественному

				обновлению пространственных данных в Системе и поможет избежать дублей объектов.
--	--	--	--	--

\* Признак обязательности заполнения атрибутивных данных: О - обязательное; У - условное (заполняется для определенных объектов, указанных в столбце «Примечание»); Н - необязательное.

Справочник 19.1: Виды материалов – футляры линий связи

№	Значения справочника
1	Бетон
2	Железобетон
3	Металл
4	Камень
5	Дерево
6	Кирпич
7	Асбестоцемент
8	Стеклобетон
9	Стеклометалл
10	Грунт
11	Сталь
12	Бетонно-земляной
13	Искусственные и естественные каменные материалы
14	Керамика
15	Пластик
16	Полиэтилен
17	Саман
18	Стекло
19	Чугун

## 20. Футляры сетей теплоснабжения

Краткое наименование	Пример заполнения	Признак обязательности	Тип данных	Примечание
Наименование	Футляры сетей теплоснабжения	У	Символьный	
Материал	Железобетон	У	Символьный	Заполняется точной текстовкой, в соответствии со справочником 20.1. Для заполнения данного поля рекомендуем скопировать значение из справочника 20.1
Диаметр	50	У	Символьный	Параметр указывается в миллиметрах (мм.)
Примечание	д. Устиново	О	Символьный	Данное поле рекомендуется к заполнению информацией о поселении / населённом пункте. В дальнейшем, данная информация способствует качественному обновлению пространственных данных в Системе и

				поможет избежать дублей объектов.
--	--	--	--	-----------------------------------

\* Признак обязательности заполнения атрибутивных данных: О - обязательное; У - условное (заполняется для определенных объектов, указанных в столбце «Примечание»); Н - необязательное.

Справочник 20.1: Виды материалов – футляры сетей теплоснабжения

№	Значения справочника
1	Бетон
2	Железобетон
3	Металл
4	Камень
5	Дерево
6	Кирпич
7	Асбестоцемент
8	Стеклобетон
9	Стеклометалл
10	Грунт
11	Сталь
12	Бетонно-земляной
13	Искусственные и естественные каменные материалы
14	Керамика
15	Пластик
16	Полиэтилен
17	Саман
18	Стекло
19	Чугун

## 21. Футляры линий электропередачи

Краткое наименование	Пример заполнения	Признак обязательности	Тип данных	Примечание
Наименование	Футляры сетей теплоснабжения	У	Символьный	
Материал	Железобетон	У	Символьный	Заполняется точной текстовкой, в соответствии со справочником 21.1. Для заполнения данного поля рекомендуем скопировать значение из справочника 21.1
Диаметр	50	У	Символьный	Параметр указывается в миллиметрах (мм.)
Примечание	д. Устиново	О	Символьный	Данное поле рекомендуется к заполнению информацией о поселении / населённом пункте. В дальнейшем, данная информация поспособствует качественному обновлению пространственных данных в Системе и поможет избежать дублей объектов.

\* Признак обязательности заполнения атрибутивных данных: О - обязательное; У - условное (заполняется для определенных объектов, указанных в столбце «Примечание»); Н - необязательное.

Справочник 21.1: Виды материалов – футляры линий электропередачи

№	Значения справочника
1	Бетон
2	Железобетон
3	Металл
4	Камень
5	Дерево
6	Кирпич
7	Асбестоцемент
8	Стеклобетон
9	Стеклометалл
10	Грунт
11	Сталь
12	Бетонно-земляной
13	Искусственные и естественные каменные материалы
14	Керамика
15	Пластик
16	Полиэтилен
17	Саман
18	Стекло
19	Чугун

## 22. Железнодорожный путь

Краткое наименование	Пример заполнения	Признак обязательности	Тип данных	Примечание
----------------------	-------------------	------------------------	------------	------------

Вид_объекта	Железная дорога	О	Символьный	Заполняется точной текстовкой, в соответствии со справочником 22.1. Для заполнения данного поля рекомендуем скопировать значение из справочника 22.1
Наименование	Транссибирская ЖД	У	Символьный	
Состояние	Строящийся	У	Символьный	Заполняется точной текстовкой, в соответствии со справочником 22.2. Для заполнения данного поля рекомендуем скопировать значение из справочника 22.2
Ширина_колеи	100 см. / 1м.	У	Символьный	
Примечание	д. Устиново	О	Символьный	Данное поле рекомендуем к заполнению информацией о поселении / населённом пункте. В дальнейшем, данная информация способствует качественному обновлению пространственных

				данных в Системе и поможет избежать дублей объектов.
--	--	--	--	--

\* Признак обязательности заполнения атрибутивных данных: О - обязательное; У - условное (заполняется для определенных объектов, указанных в столбце «Примечание»); Н - необязательное.

#### Справочник 22.1: Виды объектов – железнодорожный путь

№	Значения справочника
1	Железная дорога
2	Железная дорога монорельсовая
3	Железная дорога узкоколейная
4	Пути станционные

#### Справочник 22.2: Состояние – железнодорожный путь

№	Значения справочника
1	Строящийся
2	Существующий
3	Разобранный

### 23. Трамвайные пути

Краткое наименование	Пример заполнения	Признак обязательности	Тип данных	Примечание
Наименование	Пути вдоль улицы Ленина	У	Символьный	
Состояние	Строящийся	У	Символьный	Заполняется точной текстовкой, в соответствии со справочником 23.1. Для заполнения данного



				поля рекомендуем скопировать значение из справочника 23.1
Ширина колеи	100 см. / 1м.	У	Символьный	
Примечание	д. Устиново	О	Символьный	Данное поле рекомендуется к заполнению информацией о поселении / населённом пункте. В дальнейшем, данная информация поспособствует качественному обновлению пространственных данных в Системе и поможет избежать дублей объектов.

\* Признак обязательности заполнения атрибутивных данных: О - обязательное; У - условное (заполняется для определенных объектов, указанных в столбце «Примечание»); Н - необязательное.

Справочник 23.1: Состояние – трамвайные пути

№	Значения справочника
1	Строящийся
2	Существующий
3	Разобранный

## 24. Здания

Краткое наименование	Пример заполнения	Признак обязательности	Тип данных	Примечание
Вид_объекта	Автобусная станция	O	Символьный	Заполняется точной текстовкой, в соответствии со справочником 24.1. Для заполнения данного поля рекомендуем скопировать значение из справочника 24.1
Тип_здания	Общественное	У	Символьный	Заполняется точной текстовкой, в соответствии со справочником 24.2. Для заполнения данного поля рекомендуем скопировать значение из справочника 24.2
Наименование	ЦУМ	У	Символьный	
Состояние	Полуразрушенный	У	Символьный	Заполняется точной текстовкой, в соответствии со справочником 24.3. Для заполнения данного поля рекомендуем скопировать значение из справочника 24.3
Материал	Дерево	У	Символьный	Заполняется точной текстовкой, в

				соответствии со справочником 24.4. Для заполнения данного поля рекомендуем скопировать значение из справочника 24.4
Этажность	5	У	Символьный	
Улица	ул. Ленина	У	Символьный	
Номер_дома	52	У	Символьный	
Номер_корпуса	1	У	Символьный	
Высота_зданий	100	У	Символьный	
Особенности_конструкции	с капитальными опорами	У	Символьный	Заполняется точной текстовкой, в соответствии со справочником 24.5. Для заполнения данного поля рекомендуем скопировать значение из справочника 24.5
Примечание	д. Устиново	О	Символьный	Данное поле рекомендуем к заполнению информацией о поселении / населённом пункте. В дальнейшем, данная информация поспособствует качественному обновлению

				пространственных данных в Системе и поможет избежать дублей объектов.
--	--	--	--	---

\* Признак обязательности заполнения атрибутивных данных: О - обязательное; У - условное (заполняется для определенных объектов, указанных в столбце «Примечание»); Н - необязательное.

Справочник 24.1: Виды объектов – здания

№	Значения справочника
1	Автобусная станция
2	Автовокзал
3	Автозаправочная станция
4	Автомобильные весы
5	Авторемонтная мастерская
6	Авторемонтный завод
7	Автотранспортная колонна
8	Автотранспортное предприятие
9	Административное здание
10	Алебастровый завод
11	Амбулатория
12	Ангар
13	Аэродром
14	Аэропорт

15	Барак
16	Бассейн
17	Бетонный завод
18	Библиотека
19	Биологическая станция
20	Блокпост
21	Больница
22	Бумажная фабрика
23	Вагонное депо
24	Вагоноремонтный завод
25	Ветеринарный пункт
26	Водная станция
27	Водозабор
28	Водокачка
29	Водонагнетательная установка
30	Водонапорная башня
31	Водоотвод
32	Водопроводная станция
33	Вокзал

34	Газовый завод
35	Газокомпрессорная станция
36	Геологическая расчистка
37	Гидрометеорологическая станция
38	Гидронаблюдательный пост
39	Гидроэлектростанция
40	Гипсовый завод
41	Гипсовый карьер
42	Глинозёмный завод
43	Гончарный завод
44	Госпиталь
45	Гостиница
46	Градирня
47	Деревообрабатывающий завод
48	Детский дом
49	Детский сад
50	Диспетчерская
51	Дом Культуры
52	Домостроительный завод, комбинат

53	Дом Отдыха
54	Дровяной склад
55	ЖБИ завод
56	Животноводческая ферма
57	Землянка
58	Зерноводческий совхоз
59	Зерносушилка
60	Зимник
61	Институт
62	Казарма
63	Казармы железнодорожные
64	Каменный столб
65	Каучуковый завод
66	Кинотеатр
67	Кирпичный завод
68	Кожевенный завод
69	Коллектор
70	Комбикормовый завод
71	Комбинат

72	Компрессорная станция
73	Кондитерская фабрика
74	Консервный завод, комбинат
75	Контрольно-распределительный пункт
76	Котельная
77	КПП
78	Крупяной завод
79	Курорт
80	Лакокрасочный завод
81	Лесника дом
82	Лесничество
83	Лесозащитная станция
84	Лесопильный завод
85	Лесоучасток
86	Лечебница
87	Магазин
88	Макаронная фабрика
89	Маслобойный завод
90	Маслодельный завод



91	Маслохранилище
92	Мастерская
93	Машинно-животноводческая станция
94	Машинно-мелиоративная станция
95	Машинно-тракторная мастерская
96	Машиностроительный завод
97	Мебельная фабрика
98	Мельница
99	Металлообрабатывающий завод
100	Метеорологическая станция
101	Меховая фабрика
102	Молочно-товарная ферма
103	Молочный завод
104	Монастырь
105	МТС
106	Мукомольная фабрика
107	Мусороулавливающее устройство
108	Мыловаренный завод
109	Мясной промышленности завод

110	Мясной промышленности комбинат
111	Наблюдательная вышка
112	Нагнетательная установка
113	Насосная станция
114	Нефтедобыча склад
115	Нефтеперерабатывающий завод
116	Нефтесборный пункт
117	Нефтехранилище
118	Нефтяная яма
119	Обгонный пункт
120	Обогатительная фабрика
121	Обсерватория
122	Обувная фабрика
123	Овощехранилище
124	Овце-товарная ферма
125	Овчинно-шубная фабрика
126	Огнеупорных изделий завод
127	Опорный пункт милиции
128	Оранжерея

129	Остановочный пункт
130	Охотничья изба
131	Очистные сооружения
132	Паром
133	Парфюмерно-косметическая фабрика
134	Пасека
135	Передвижная механизированная колонна
136	Пивоваренный завод
137	Пионерский лагерь
138	Пищевой промышленности завод
139	Пищевых концентратов завод
140	Пластических масс завод
141	Пограничная застава
142	Пограничная комендатура
143	Подсобное хозяйство
144	Пожарная вышка, пожарное депо
145	Полевой стан
146	Полиграфический комбинат, фабрика
147	Поликлиника

148	Поселковый Совет
149	Пост ГАИ
150	Проволочный завод
151	Прожекторная вышка
152	Прядильная фабрика
153	Птицетоварная ферма
154	Пункт
155	Путевой пост
156	Радиостанция
157	Распределительный пункт
158	Регулятор
159	Резиновых изделий завод
160	Ремонтно-строительное управление
161	Ремонтно-техническая мастерская
162	Ремонтно-техническая станция
163	Ремонтный завод
164	Рыбный завод
165	Рыбозащитное устройство
166	Рыбоконсервный комбинат

167	Рынок
168	Санаторий
169	Сахарный завод
170	Светлооптическая система
171	Свинотоварная ферма
172	Сельхозтехника (отделение)
173	Сигнализация
174	Силосная башня
175	Склад
176	Склад ГСМ
177	Скотный двор
178	Скотомогильник
179	Сортировочная станция
180	Спирто-водочный завод, спиртовой
181	Спичечная фабрика
182	Спортивная вышка
183	Спортивная площадка
184	Стадион
185	Становище, стойбище

186	Станция
187	Станция перекачки
188	Стекольный завод
189	Сторожевая вышка
190	Стрелочный пост
191	Строительное управление, участок
192	Строительно-монтажное управление
193	Строительных материалов завод
194	Судоремонтный завод
195	Судостроительный завод
196	Сушильня
197	Текстильная фабрика
198	Текстильный комбинат
199	Телевидение
200	Телетайп
201	Телефон
202	Теплица
203	Техникум
204	Ткацкая фабрика

205	Товарная станция
206	Товарный парк
207	Толевый завод
208	Трикотажная фабрика
209	Туристическая база
210	ТЭЦ
211	Укрепление
212	Усилительный пункт
213	Учебное хозяйство
214	Фанерный завод
215	Ферма
216	Химико-фармацевтический завод
217	Химический завод
218	Хлебный комбинат
219	Холодильник
220	Хромовый рудник
221	Цементный завод
222	Цинковый рудник
223	Чайная фабрика

224	Черепичный завод
225	Швейная фабрика
226	Школа
227	Элеватор
228	Электростанция

Справочник 24.2: Типы зданий – здания

№	Значения справочника
1	Жилое
2	Нежилое
3	Общественное

Справочник 24.3: Состояние – здания

№	Значения справочника
1	Действующий
2	Строящийся
3	Разрушенный
4	Полуразрушенный

Справочник 24.4: Виды материалов – здания

№	Значения справочника
1	Бетон
2	Железобетон
3	Металл
4	Камень



5	Дерево
6	Кирпич
7	Асбестоцемент
8	Стеклобетон
9	Стеклометалл
10	Грунт
11	Сталь
12	Бетонно-земляной
13	Искусственные и естественные каменные материалы
14	Керамика
15	Пластик
16	Полиэтилен
17	Саман
18	Стекло
19	Чугун

Справочник 24.5: Особенности конструкции – здания

№	Значения справочника
1	висячий
2	крытый
3	на нескольких опорах
4	на общем основании
5	на одной опоре
6	на отдельном основании
7	на фундаменте
8	открытый
9	с аркой
10	с выдающейся частью
11	с капитальными опорами

12	с колоннами вместо всего первого этажа
13	с колоннами вместо части строения
14	со ступенями

## 25. Гидрография (линейная)

Краткое наименование	Пример заполнения	Признак обязательности	Тип данных	Примечание
Вид_объекта	Ручей пересыхающий	О	Символьный	Заполняется точной текстовкой, в соответствии со справочником 25.1. Для заполнения данного поля рекомендуем скопировать значение из справочника 25.1
Наименование	Приток Егошихи	У	Символьный	
Подпись	Координаты .... X.. Y..	У	Символьный	
Примечание	д. Устиново	О	Символьный	Данное поле рекомендуем к заполнению информацией о поселении / населённом пункте. В дальнейшем, данная информация способствует качественному обновлению пространственных

				данных в Системе и поможет избежать дублей объектов.
--	--	--	--	--

\* Признак обязательности заполнения атрибутивных данных: О - обязательное; У - условное (заполняется для определенных объектов, указанных в столбце «Примечание»); Н - необязательное.

Справочник 25.1: Виды объектов – гидрография (линейная)

№	Значения справочника
1	Брод
2	Граница разлива
3	Направление течения
4	Река
5	Ручей
6	Ручей пересыхающий
7	Ручей пропадающий
8	Характеристика канавы
9	Ширина реки

## 26. Рельеф (растительность)

Краткое наименование	Пример заполнения	Признак обязательности	Тип данных	Примечание
Вид_объекта	Курган	О	Символьный	Заполняется точной текстовкой, в соответствии со справочником 26.1. Для заполнения данного поля рекомендуем

				скопировать значение из справочника 26.1
Вид_растительности	широколиственный	У	Символьный	Заполняется точной текстовкой, в соответствии со справочником 26.2. Для заполнения данного поля рекомендуем скопировать значение из справочника 26.2
Наименование	Карстовый провал	У	Символьный	
Примечание	д. Устиново	О	Символьный	Данное поле рекомендуем к заполнению информацией о поселении / населённом пункте. В дальнейшем, данная информация поспособствует качественному обновлению пространственных данных в Системе и поможет избежать дублей объектов.

\* Признак обязательности заполнения атрибутивных данных: О - обязательное; У - условное (заполняется для определенных объектов, указанных в столбце «Примечание»); Н - необязательное.

Справочник 26.1: Виды объектов – рельеф (растительность)

№	Значения справочника
---	----------------------

1	Бугор
2	Бурелом
3	Воронка карстовая
4	Вырубка
5	Газон
6	Дерево отдельностоящее
7	Камыш
8	Криволесье
9	Курган
10	Кустарник заросли
11	Кустарник колючий
12	Кустарник колючий заросли
13	Кустарник отдельная группа
14	Кустарничек
15	Куст отдельный
16	Лишайник
17	Осока
18	Полукустарник
19	Редкая поросль
20	Редколесье высокое
21	Редколесье угнетенное
22	Сухостой
23	Чигирь
24	Яма

Справочник 26.2: Виды растительности – рельеф (растительность)

№	Значения справочника
1	декоративный

2	древесный
3	кустарниковый
4	лиственный
5	мелколиственный
6	смешанный
7	технические культуры
8	травяной
9	хвойный
10	широколиственный

## 27. Ограждения

Краткое наименование	Пример заполнения	Признак обязательности	Тип данных	Примечание
Вид_объекта	Ограда металлическая высотой менее 1 м	О	Символьный	Заполняется точной текстовкой, в соответствии со справочником 27.1. Для заполнения данного поля рекомендуем скопировать значение из справочника 27.1
Материал	Бетонно-земляной	У	Символьный	Заполняется точной текстовкой, в соответствии со справочником 27.2. Для заполнения данного поля рекомендуем

				скопировать значение из справочника 27.2
Высотная_характеристика	1 м и более	У	Символьный	Заполняется точной текстовкой, в соответствии со справочником 27.3. Для заполнения данного поля рекомендуем скопировать значение из справочника 27.3
Примечание	д. Устиново	О	Символьный	Данное поле рекомендуется к заполнению информацией о поселении / населённом пункте. В дальнейшем, данная информация способствует качественному обновлению пространственных данных в Системе и поможет избежать дублей объектов.

\* Признак обязательности заполнения атрибутивных данных: О - обязательное; У - условное (заполняется для определенных объектов, указанных в столбце «Примечание»); Н - необязательное.

Справочник 27.1: Виды объектов – ограждения

№	Значения справочника
1	Забор деревянный решетчатый

2	Забор деревянный с капитальными опорами
3	Забор деревянный сплошной
4	Изгороди, плетни, трельяжи
5	Ограда каменная
6	Ограда металлическая высотой более 1 м
7	Ограда металлическая высотой менее 1 м
8	Ограждение из гладкой проволоки
9	Ограждение из колючей проволоки
10	Ограждение из проволочной сетки

Справочник 27.2: Виды материалов – ограждения

№	Значения справочника
1	Бетон
2	Железобетон
3	Металл
4	Камень
5	Дерево
6	Кирпич
7	Асбестоцемент
8	Стеклобетон
9	Стеклометалл
10	Грунт
11	Сталь
12	Бетонно-земляной
13	Искусственные и естественные каменные материалы
14	Керамика
15	Пластик



16	Полиэтилен
17	Саман
18	Стекло
19	Чугун

Справочник 27.3: Высотные характеристики – ограждения

№	Значения справочника
1	1 м и более
2	4 м и более
3	менее 1 м
4	менее 4 м

**28. Рельеф (линейный)**

Краткое наименование	Пример заполнения	Признак обязательности	Тип данных	Примечание
Вид_объекта	Обрыв	О	Символьный	Заполняется точной текстовкой, в соответствии со справочником 28.1. Для заполнения данного поля рекомендуем скопировать значение из справочника 28.1
Наименование	Камайский лог	У	Символьный	
Абсолютная_высота	300	У	Символьный	
Глубина_высота	280	У	Символьный	

Примечание	д. Устиново	О	Символьный	Данное поле рекомендуется к заполнению информацией о поселении / населённом пункте. В дальнейшем, данная информация поспособствует качественному обновлению пространственных данных в Системе и поможет избежать дублей объектов.
------------	-------------	---	------------	---

\* Признак обязательности заполнения атрибутивных данных: О - обязательное; У - условное (заполняется для определенных объектов, указанных в столбце «Примечание»); Н - необязательное.

Справочник 28.1: Виды объектов – рельеф (линейный)

№	Значения справочника
1	Берег обрывистый без пляжа
2	Валик
3	Выемка неукрепленная
4	Выемка укрепленная
5	Карьер
6	Насыпь неукрепленная
7	Насыпь укрепленная
8	Обрыв
9	Откос неукрепленный
10	Откос укрепленный
11	Полоса древесных насаждений

12	Промоины
13	Уступ задернованный
14	Берег обрывистый без пляжа

### 29. Объекты газоснабжения (площадные)

Краткое наименование	Пример заполнения	Признак обязательности	Тип данных	Примечание
Вид_объекта	Контрольно-распределительный пункт	О	Символьный	Заполняется точной текстовкой, в соответствии со справочником 29.1. Для заполнения данного поля рекомендуем скопировать значение из справочника 29.1
Наименование	КРП	У	Символьный	
Примечание	д. Устиново	О	Символьный	Данное поле рекомендуется к заполнению информацией о поселении / населённом пункте. В дальнейшем, данная информация способствует качественному обновлению пространственных данных в Системе и

				поможет избежать дублей объектов.
--	--	--	--	-----------------------------------

\* Признак обязательности заполнения атрибутивных данных: О - обязательное; У - условное (заполняется для определенных объектов, указанных в столбце «Примечание»); Н - необязательное.

Справочник 29.1: Виды объектов – объекты газоснабжения (площадные)

№	Значения справочника
1	Газораспределительная станция (ГРС)
2	Газорегуляторный пункт (ГРП)
3	Групповая резервуарная установка
4	Контрольно-распределительный пункт
5	Шкафный регуляторный пункт (ШРП)

### 30. Объекты теплоснабжения (площадные)

Краткое наименование	Пример заполнения	Признак обязательности	Тип данных	Примечание
Наименование	ТЭС	О	Символьный	
Описание	Микрорайон Крым	У	Символьный	
Примечание	д. Устиново	О	Символьный	Данное поле рекомендуется к заполнению информацией о поселении / населённом пункте. В дальнейшем, данная информация способствует качественному обновлению пространственных данных в Системе и

				поможет избежать дублей объектов.
--	--	--	--	-----------------------------------

\* Признак обязательности заполнения атрибутивных данных: О - обязательное; У - условное (заполняется для определенных объектов, указанных в столбце «Примечание»); Н - необязательное.

### 31. Объекты электроснабжения (площадные)

Краткое наименование	Пример заполнения	Признак обязательности	Тип данных	Примечание
Номер	144	У	Символьный	
Наименование	ТЭС	О	Символьный	
Местоположение	Микрорайон Крым	У	Символьный	
Площадь	160	У	Символьный	
Примечание	д. Устиново	О	Символьный	Данное поле рекомендуется к заполнению информацией о поселении / населённом пункте. В дальнейшем, данная информация способствует качественному обновлению пространственных данных в Системе и поможет избежать дублей объектов.

\* Признак обязательности заполнения атрибутивных данных: О - обязательное; У - условное (заполняется для определенных объектов, указанных в столбце «Примечание»); Н - необязательное.

### 32. Сооружения прочих инженерных сетей

Краткое наименование	Пример заполнения	Признак обязательности	Тип данных	Примечание
Наименование	ТЭС	О	Символьный	
Описание	Микрорайон Крым	У	Символьный	
Примечание	д. Устиново	О	Символьный	Данное поле рекомендуется к заполнению информацией о поселении / населённом пункте. В дальнейшем, данная информация способствует качественному обновлению пространственных данных в Системе и поможет избежать дублей объектов.

\* Признак обязательности заполнения атрибутивных данных: О - обязательное; У - условное (заполняется для определенных объектов, указанных в столбце «Примечание»); Н - необязательное.

### 33. Плано-высотное обоснование

Краткое наименование	Пример заполнения	Признак обязательности	Тип данных	Примечание
Отметка_прочие	Отметка прочие	У	Символьный	
Отметка_земли	Отметка земли	У	Символьный	

Примечание	д. Устиново	О	Символьный	Данное поле рекомендуется к заполнению информацией о поселении / населённом пункте. В дальнейшем, данная информация поспособствует качественному обновлению пространственных данных в Системе и поможет избежать дублей объектов.
------------	-------------	---	------------	---

\* Признак обязательности заполнения атрибутивных данных: О - обязательное; У - условное (заполняется для определенных объектов, указанных в столбце «Примечание»); Н - необязательное.

### 34. Осевые улицы

Краткое наименование	Пример заполнения	Признак обязательности	Тип данных	Примечание
Наименование_улицы	Ленина	О	Символьный	
Предыдущее_наименование	Пушкина	У	Символьный	
Нормативно_правовой_акт	Акт №141	У	Символьный	
Примечание	Пермский район	О	Символьный	Данное поле рекомендуется к заполнению информацией о поселении / населённом

				пункте. В дальнейшем, данная информация способствует качественному обновлению пространственных данных в Системе и поможет избежать дублей объектов.
--	--	--	--	---

\* Признак обязательности заполнения атрибутивных данных: О - обязательное; У - условное (заполняется для определенных объектов, указанных в столбце «Примечание»); Н - необязательное.

### 35. Дороги, мосты (линейные)

Краткое наименование	Пример заполнения	Признак обязательности	Тип данных	Примечание
Материал	Асфальт	О	Символьный	Заполняется точной текстовкой, в соответствии со справочником 35.1. Для заполнения данного поля рекомендуем скопировать значение из справочника 35.1
Описание	Дорога	У	Символьный	
Улица	Ленина	У	Символьный	
Примечание	Пермский муниципальный округ	О	Символьный	Данное поле рекомендуется к заполнению информацией о



				поселении / населённом пункте. В дальнейшем, данная информация поспособствует качественному обновлению пространственных данных в Системе и поможет избежать дублей объектов.
--	--	--	--	--

\* Признак обязательности заполнения атрибутивных данных: О - обязательное; У - условное (заполняется для определенных объектов, указанных в столбце «Примечание»); Н - необязательное.

Справочник 35.1: Виды материалов – дороги, мосты (линейные)

№	Значения справочника
1	Асфальт
2	Без покрытия
3	Бетон
4	Бетонная плитка
5	Битумоминеральная смесь
6	Брусчатка
7	Булыжник
8	Гравий
9	Грунт
10	Дерево
11	Деревянное мощение
12	Дерн
13	Железобетонная плитка
14	Земля

15	Каменная наброска
16	Каменное мощение
17	Камень колотый
18	Каучук
19	Комбинированный материал
20	Лед
21	Металл
22	Мраморная плитка
23	Песок
24	Цементобетон
25	Шлак
26	Щебень

### 36. Дороги, мосты (площадные)

Краткое наименование	Пример заполнения	Признак обязательности	Тип данных	Примечание
Вид_объекта	Тротуары	О	Символьный	Заполняется точной текстовкой, в соответствии со справочником 36.1. Для заполнения данного поля рекомендуем скопировать значение из справочника 36.1
Материал	Асфальт	У	Символьный	Заполняется точной текстовкой, в соответствии со

				справочником 36.2. Для заполнения данного поля рекомендуем скопировать значение из справочника 36.2
Улица	Ленина	У	Символьный	
Примечание	Пермский муниципальный округ	О	Символьный	Данное поле рекомендуется к заполнению информацией о поселении / населённом пункте. В дальнейшем, данная информация поспособствует качественному обновлению пространственных данных в Системе и поможет избежать дублей объектов.

\* Признак обязательности заполнения атрибутивных данных: О - обязательное; У - условное (заполняется для определенных объектов, указанных в столбце «Примечание»); Н - необязательное.

Справочник 36.1: Виды объектов – дороги, мосты (площадные)

№	Значения справочника
1	Дороги
2	Мосты, путепроводы
3	Перекрестки
4	Пешеходные дорожки

5	Площадки с покрытием
6	Проезжие части
7	Тротуары

Справочник 36.2: Виды материалов – дороги, мосты (площадные)

№	Значения справочника
1	Асфальт
2	Без покрытия
3	Бетон
4	Бетонная плитка
5	Битумоминеральная смесь
6	Брусчатка
7	Булыжник
8	Гравий
9	Грунт
10	Дерево
11	Деревянное мощение
12	Дерн
13	Железобетонная плитка
14	Земля
15	Каменная наброска
16	Каменное мощение
17	Камень колотый
18	Каучук
19	Комбинированный материал
20	Лед
21	Металл
22	Мраморная плитка

23	Песок
24	Цементобетон
25	Шлак
26	Щебень

### 37. Топография (площадная)

Краткое наименование	Пример заполнения	Признак обязательности	Тип данных	Примечание
Вид_объекта	Остановочный комплекс	О	Символьный	Заполняется точной текстовкой, в соответствии со справочником 37.1. Для заполнения данного поля рекомендуем скопировать значение из справочника 37.1
Наименование	Остановка ул. Попова	У	Символьный	
Описание	Дорога	У	Символьный	
Материал	Бетон	У	Символьный	Заполняется точной текстовкой, в соответствии со справочником 37.2. Для заполнения данного поля рекомендуем скопировать значение из справочника 37.2

Примечание	Пермский муниципальный округ	О	Символьный	Данное поле рекомендуемо к заполнению информацией о поселении / населённом пункте. В дальнейшем, данная информация способствует качественному обновлению пространственных данных в Системе и поможет избежать дублей объектов.
------------	---------------------------------	---	------------	---

\* Признак обязательности заполнения атрибутивных данных: О - обязательное; У - условное (заполняется для определенных объектов, указанных в столбце «Примечание»); Н - необязательное.

#### Справочник 37.1: Виды объектов – топография (площадная)

№	Значения справочника
1	Бак
2	Бак подземный
3	Камера наземная
4	Камера подземная
5	Киоск
6	Комплексные объекты
7	Короб
8	Лоджия
9	Навес
10	Обочина

11	Овощехранилище
12	Опора моста
13	Остановочный комплекс
14	Перекрытие
15	Площадка строительная
16	Погреб
17	Свалка
18	Склад открытый
19	Скотомогильник
20	Сооружение
21	Теплица
22	Терраса
23	Трансформаторная будка
24	Фундамент ограждений

Справочник 37.2: Виды материалов – топография (площадная)

№	Значения справочника
1	Бетон
2	Железобетон
3	Металл
4	Камень
5	Дерево
6	Кирпич
7	Асбестоцемент
8	Стеклобетон
9	Стеклометалл
10	Грунт
11	Сталь

12	Бетонно-земляной
13	Искусственные и естественные каменные материалы
14	Керамика
15	Пластик
16	Полиэтилен
17	Саман
18	Стекло
19	Чугун

### 38. Гидрография (площадная)

Краткое наименование	Пример заполнения	Признак обязательности	Тип данных	Примечание
Вид_объекта	Река	О	Символьный	Заполняется точной текстовкой, в соответствии со справочником 38.1. Для заполнения данного поля рекомендуем скопировать значение из справочника 38.1
Наименование	Кама	У	Символьный	
Подпись		У	Символьный	
Примечание	Пермский муниципальный округ	О	Символьный	Данное поле рекомендуется к заполнению информацией о поселении / населённом



				пункте. В дальнейшем, данная информация поспособствует качественному обновлению пространственных данных в Системе и поможет избежать дублей объектов.
--	--	--	--	---

\* Признак обязательности заполнения атрибутивных данных: О - обязательное; У - условное (заполняется для определенных объектов, указанных в столбце «Примечание»); Н - необязательное.

#### Справочник 38.1: Виды объектов – топография (площадная)

№	Значения справочника
1	Канавы
2	Канавы с непостоянным берегом
3	Каналы
4	Каналы с непостоянным берегом
5	Непроходимое болото
6	Озера
7	Озера с непостоянным берегом
8	Отмель
9	Проходимое болото
10	Реки
11	Реки с непостоянным берегом

### 39. Рельеф

Краткое наименование	Пример заполнения	Признак обязательности	Тип данных	Примечание
Вид_объекта	Огороды	О	Символьный	Заполняется точной текстовкой, в соответствии со справочником 39.1. Для заполнения данного поля рекомендуем скопировать значение из справочника 39.1
Наименование	Мичуринец	У	Символьный	
Абсолютная_высота	300	У	Символьный	
Глубина_высота	299	У	Символьный	
Примечание	Пермский муниципальный округ	О	Символьный	Данное поле рекомендуется к заполнению информацией о поселении / населённом пункте. В дальнейшем, данная информация поспособствует качественному обновлению пространственных данных в Системе и поможет избежать дублей объектов.

\* Признак обязательности заполнения атрибутивных данных: О - обязательное; У - условное (заполняется для определенных объектов, указанных в столбце «Примечание»); Н - необязательное.

Справочник 39.1: Виды объектов – рельеф

№	Значения справочника
1	Канавы сухие
2	Травяная растительность
3	Мох
4	Двор
5	Пашня
6	Леса естественные высокоствольные
7	Леса естественные угнетенные
8	Поросль леса
9	Кустарник
10	Газон
11	Клумба
12	Сады
13	Огороды
14	Палисадники
15	Лес горелый
16	Лес вырубленный
17	Лес раскорчеванный
18	Просеки
19	Песок

40. Заливка

Краткое наименование	Пример заполнения	Признак обязательности	Тип данных	Примечание
Тип	Тип заливки	У	Символьный	

Примечание	Пермский муниципальный округ	О	Символьный	Данное поле рекомендуется к заполнению информацией о поселении / населённом пункте. В дальнейшем, данная информация поспособствует качественному обновлению пространственных данных в Системе и поможет избежать дублей объектов.
------------	------------------------------	---	------------	---

\* Признак обязательности заполнения атрибутивных данных: О - обязательное; У - условное (заполняется для определенных объектов, указанных в столбце «Примечание»); Н - необязательное.

#### 41. Паспорт съемки

Краткое наименование	Пример заполнения	Признак обязательности	Тип данных	Примечание
Номер_планшета	Номер планшета	У	Символьный	
Номер_заявления	Номер заявления	У	Символьный	
Дата_заявления	05.02.2021	О	Дата	
Заказчик	Иван Иванович	У	Символьный	
Объект	Земельный участок	У	Символьный	
Вид_работы	Топографическая съемки	У	Символьный	
Исполнитель	Топографическая организация	У	Символьный	

Дата_съёмки	05.02.2021	О	Дата	
Примечание	д. Устиново	О	Символьный	Данное поле рекомендуется к заполнению информацией о поселении / населённом пункте. В дальнейшем, данная информация поспособствует качественному обновлению пространственных данных в Системе и поможет избежать дублей объектов.

\* Признак обязательности заполнения атрибутивных данных: О - обязательное; У - условное (заполняется для определенных объектов, указанных в столбце «Примечание»); Н - необязательное.

Приложение 3  
к распоряжению управления  
архитектуры и градостроительства  
администрации Пермского  
муниципального округа  
Пермского края  
от 16.04.2024 № СЭД-2024-299-12-  
12-01Р-32

## СОСТАВ

**векторных слоев документации по планировке территории, определенных по требованиям технической документации Региональной системы обеспечения градостроительной деятельности Пермского края**

Структура Проекта:

Наименование папки	Состав слоев, входящих в папку
1_ Векторная топооснова	В соответствии с приложением к ТЗ на выполнение инженерно-геодезических изысканий
2_ Границы	Граница_проекта_планировки Красные_линии Элементы_планировочной_структуры Зоны_планируемого_размещения_ОКС Земли_по_категориям Формы_собственности Вид_права_на_зу Границы_лесничеств Границы_участковых_лесничеств Границы_лесных_кварталов Границы_лесотаксационных_выделов_(их_частей) Оси_трасс Пикетаж_километраж

<p>3_ Транспортная инфраструктура</p>	<p>Категории_улиц_и_дорог  Движение_транспорта  Остановочные_пункты_наземного_пассажирского_транспорта  Движение_наземного_пассажирского_транспорта  Объекты_транспортной_инфраструктуры  Движение_пешеходов</p>
<p>4_ Инженерная инфраструктура (разрабатывается для реконструируемых и планируемых объектов)</p>	<p>Электрические_подстанции  Линии_электропередачи_(ЛЭП)  Магистральные_трубопроводы  Объекты_добычи_и_транспортировки_газа  Распределительные_трубопроводы_для_транспортировки_газа  Объекты_добычи_и_транспортировки_жидких_углеводородов  Трубопроводы_жидких_углеводородов  Объекты_водоснабжения  Сети_водоснабжения  Объекты_водоотведения  Сети_водоотведения  Объекты_теплоснабжения  Сети_теплоснабжения  Объекты_связи  Сети_электросвязи  Гидротехнические_сооружения  Объекты_инженерной_защиты_от_опасных_геологических_процессов</p>
<p>5_ Вертикальная планировка и инженерная подготовка (необходимость разработки в соответствии с Приказом Минстроя России от 25.04.2017 № 740/пр «Об</p>	<p>Отметки_поверхности_рельефа  Продольные_уклоны  Горизонтали_проектного_рельефа</p>

<p>установлении случаев подготовки и требований к подготовке, входящей в состав материалов по обоснованию проекта планировки территории схемы вертикальной планировки, инженерной подготовки и инженерной защиты территории»</p>	
<p>6_Ограничения</p>	<p>Границы_территорий_ОКН  Зона_охраны_ОКН  Охранные_зоны_инженерных_коммуникаций  Охранная_зона_жд  Придорожная_полоса_ад  Приаэродромная_территория  Зона_охраняемого_объекта  Охранная_зона_ООПТ  Охранная_зона_стацоионарных_пунктов_наблюдений_за_состояноием_окр_среды  Водоохранная_зона  Прибрежная_защитная_полоса  Береговая_полоса_общего_пользования  Округ_сан_охраны_лечебно-оздоровительной_местности  ЗСО_источиков_хоз-быт_водоснабжения  Зона_затопления_подтопления  Санитарно-защитная_зона  Санитарный_разрыв_транспортных_коммуникаций  Санитарный_разрыв_инженерных_коммуникаций  Зона_минимально-допустимых_расстояний_до_магистральных_трубопроводов</p>



	Границы_территорий_подверженных_риску_возникновения_ЧС_природного_характера Границы_территорий_подверженных_риску_возникновения_ЧС_техногенного_характера Месторождения_и_проявления_полезных_ископаемых Лесопарковый_зеленый_пояс
8_Межевание	Земельные_участки_проектные Линия_регулирования_застройки Границы_сервитутов
9_Сведения из ЕГРН (структура таблиц принимается как у исходной КПТ)	КПТ_зу КПТ_окс_линейные КПТ_окс_площадные
10_Оформление	Условный_номер_образуемого_зу Подписи_КПТ Подписи_улиц Подписи_объектов Подписи_лесничеств Иные

Обязательность заполнения:

О – обязательно

Н - не обязательно

У – при наличии информации

### Папка – Границы

Слой – Граница\_проекта\_планировки

Обозначается согласно схеме расположения объектов, представленной в приложении 1 к распоряжению.

Краткое наименование	Пример заполнения	Признак обязательности	Тип данных	Примечание
Поселение	сп. Кукуштанское	О	Символьное (254)	

Населенный_пункт	п. Кукуштан	О	Символьное (254)	
Номер_кадастрового_квартала	59:32:0630006	У	Символьное (254)	
Шифт_проекта	23-2019	У	Символьное (254)	
Идентификатор_объекта	1fdsdfgws22	У	Символьное (254)	
Код_объекта	Границы территории проектирования	У	Символьное (254)	Заполняется точной текстовкой, в соответствии со справочником 3.1. Для заполнения данного поля рекомендуем скопировать значение из справочника 3.1.
Номер	12	У	Символьное (254)	
Наименование	Проект межевания кадастрового квартала 59:32:1790001 д. Устиново Пермского муниципального округа Пермского края	О	Символьное (254)	Наименование проекта
Статус_проекта	Действующий	О	Символьное (254)	Заполняется точной текстовкой, в соответствии со справочником 3.2. Для заполнения данного поля рекомендуем скопировать значение из справочника 3.2.
Площадь	100	У	Символьное (254)	Указывается, в кв. м.

Численность_населения	350 000	У	Символьное (254)	Указывается, в чел.
Примечание	Постановление администрации Пермского муниципального района от 21.02.2019 № 81	О	Символьное (254)	Постановление об утверждении

Справочник 3.1: Код объекта – граница проекта планировки

№	Значения справочника
1	Границы территории проектирования

Справочник 3.2: Статус объекта – граница проекта планировки

№	Значения справочника
1	Планируемый к разработке
2	Разрабатываемый
3	Действующий

Слой – Границы\_субъектов

Обозначаются согласно сведениям из ЕГРН и генеральному плану.

Вид (метрическое описание): объект, имеющий вид локализации - линейный

№	Наименование колонок	Тип данных	Обязательность заполнения	Описание заполнения атрибутов	Вывод в легенду / на чертежи и схемы
---	-------------------------	------------	------------------------------	-------------------------------	---

№	ID	Короткое целое	Н	Порядковый номер	-
1	Наименование	Символьное, 254	О	1. Граница муниципального района 2. Граница городского округа 3. Граница сельского поселения 4. Граница населенного пункта	Вывод в легенду
2	Название	Символьное, 254	О	-	Вывод на чертеж
3	Примечание	Символьное, 254	Н	-	-

Слой – Красные линии

Краткое наименование	Пример заполнения	Признак обязательности	Тип данных	Примечание
Поселение	сп. Кукуштанское	О	Символьное (254)	
Населенный_пункт	п. Кукуштан	О	Символьное (254)	
Номер_кадастрового_квартала	59:07:0010101	У	Символьное (254)	
Наименование	Проект межевания части территории п. Кукуштан Кукуштанского сельского поселения Пермского муниципального района Пермского края, ограниченной ул. Ленина до границ земельного участка по ул. Ленина, 9,	О	Символьное (254)	

	земельным участком пер. Дрожзаводский, 18, ул. Водопрров			
Идентификатор	1asdfa32daxc1	У	Символьное (254)	
Код_объекта	Красные линии	У	Символьное (254)	Заполняется точной текстовкой, в соответствии со справочником 6.1. Для заполнения данного поля рекомендуем скопировать значение из справочника 6.1.
Планировочный_номер	31	У	Символьное (254)	
Статус	Существующий	У	Символьное (254)	Заполняется точной текстовкой, в соответствии со справочником 6.2. Для заполнения данного поля

				рекомендуем скопировать значение из справочника 6.2.
Площадь	150	У	Символьное (254)	Указывается, в кв.м.
Примечание	Постановление администрации Пермского муниципального района от 21.02.2019 № 81	О	Символьное (254)	Постановление об утверждении

Справочник 6.1: Код объекта – красные линии

№	Значения справочника
1	Красные линии

Справочник 6.2: Статус объекта – красные линии

№	Значения справочника
1	Отменяемый
2	Существующий
3	Планируемый

Слой – Элементы\_планировочной\_структуры

Перечень элементов планировочной структуры установлен Приказом Министерства строительства и жилищно-коммунального хозяйства РФ от 25 апреля 2017 г. № 738/пр «Об утверждении видов элементов планировочной структуры».

Вид (метрическое описание): объект, имеющий вид локализации - площадной

№	Наименование колонки	Тип данных	Обязательность заполнения	Описание заполнения атрибутов	Вывод в легенду / на чертежи и схемы
№	ID	Короткое целое	О	Порядковый номер в легенде	Вывод значений других колонок на основе значения данной колонки
1	Наименование	Символьное, 254	О	1. Район 2. Микрорайон 3. Квартал 4. Территория общего пользования, за исключением улично-дорожной сети 5. Территория ведения гражданами садоводства или огородничества для собственных нужд 6. Территория транспортно-пересадочного узла 7. Территория, занятая линейным	Вывод в легенду

				объектом и (или) предназначенная для размещения линейного объекта, за исключением улично-дорожной сети 8. Улично-дорожная сеть	
2	Площадь	Десятичное (10,1)	О	Площадь полигона	-
3	Статус	Символьное, 254	О	Существующий/планируемый	Вывод в легенду
4	Номер_ЭПС	Символьное, 254	О	Порядковый номер на чертеже	Вывод на чертеж, при необходимости
5	Распоряжение_о_разработке_ДПТ	Символьное, 254	О	-	-
6	Постановление_об_утверждении_ДПТ	Символьное, 254	Н	Заполняется специалистом, утверждающим Проект	-
7	Примечание	Символьное, 254	Н	-	-

Слой – Зоны\_планируемого\_размещения\_ОКС

Краткое наименование	Пример заполнения	Признак обязательности	Тип данных	Примечание
Идентификатор	1fdsdfgws22	У	Символьный	



Номер_планир_квартала	124EF	У	Символьный	
Код_объекта	Жилой застройки специального вида	О	Символьный	Заполняется точной текстовкой, в соответствии со справочником 2.1. Для заполнения данного поля рекомендуем скопировать значение из справочника 2.1.
Статус_объекта	Существующий	О	Символьный	Заполняется точной текстовкой, в соответствии со справочником 2.2. Для заполнения данного поля рекомендуем скопировать значение из справочника 2.2.
Этажность_ср	5	У	Символьный	
Площадь	150	У	Символьный	Указывается, в кв. м.

Площадь_застройки	8	У	Символьный	Указывается, в кв. м.
Площадь_общ_жил	3	У	Символьный	Указывается, в кв. м.
Площадь_общ_обществ	5	У	Символьный	Указывается, в кв. м.
Площадь_общ_произв	2	У	Символьный	Указывается, в кв. м.
Численность_прожив	31	У	Символьный	Указывается, в чел.
Плотность_населения	20	У	Символьный	Указывается, в чел/га.
Плотность_застройки	10	У	Символьный	Указывается, кв. м./га.
Обеспеченность	150	У	Символьный	Указывается, кв. м./га.
Размер_град_ограничения	100 км	У	Символьный	
Нагрузка_связи	5	У	Символьный	
Нагрузка_электроснаб	3	У	Символьный	
Нагрузка_газоснаб	2	У	Символьный	
Нагрузка_теплоснаб	5	У	Символьный	
Нагрузка_водоотвед	6	У	Символьный	
Примечание	Юговское СП	У	Символьный	

Справочник 2.1: Код объекта – зоны планируемого размещения ОКС

№	Значения справочника
---	----------------------

1	Многоэтажной жилой застройки
2	Среднеэтажной жилой застройки
3	Малоэтажной жилой застройки
4	Индивидуальной жилой застройки
5	Жилой застройки специального вида
6	Общественно-делового назначения
7	Общественно-жилого назначения
8	Административно-делового назначения
9	Социального и коммунально-бытового обслуживания
10	Торговли и общественного питания
11	Учебно-образовательного назначения
12	Культурно-досугового назначения
13	Здравоохранения
14	Социального обеспечения
15	Научно-исследовательского назначения
16	Культового назначения
17	Зона исторической застройки
18	Производственного и коммунально-складского назначения

19	Производственного назначения
20	Коммунально-складского назначения
21	Инженерной инфраструктуры
22	Транспортной инфраструктуры
23	Железнодорожного транспорта
24	Автомобильного транспорта
25	Воздушного транспорта
26	Речного (морского) транспорта
27	Улично-дорожной сети
28	Рекреационного назначения
29	Отдыха и туризма
30	Санаторно-курортного лечения
31	Спортивного назначения
32	Зеленых насаждений общего пользования
33	Сельскохозяйственного назначения
34	Ведения дачного хозяйства, садоводства, огородничества
35	Ритуального назначения
36	Складирования и захоронения отходов
37	Обороны и безопасности

38	Режимных территорий
----	---------------------

Справочник 2.2: Статус объекта – зоны планируемого размещения ОКС

№	Значения справочника
1	Существующий
2	Планируемый
3	Отменяемый

Слой – Земли\_по\_категориям

Слой разрабатывается для территорий, расположенных на нескольких категориях земель.

Вид (метрическое описание): объект, имеющий вид локализации - площадной

№	Наименование колонки	Тип данных	Обязательность заполнения	Описание заполнения атрибутов	Вывод в легенду / на чертежи и схемы
1	ID	Короткое целое	О	Порядковый номер в легенде	Вывод значений других колонок на основе значения данной колонки
2	Наименование	Символьное, 254	О	1. Земли сельскохозяйственного назначения 2. Земли населенных пунктов 3. Земли промышленности, энергетики, транспорта, связи, радиовещания, телевидения, информатики, земли для обеспечения космической	Вывод в легенду

				деятельности, земли обороны, безопасности и земли иного специального назначения 4. Земли особо охраняемых территорий и объектов 5. Земли лесного фонда 6. Земли водного фонда 7. Земли запаса	
3	Кадастровый_номер_зу	Символьное, 254	О	-	-
4	Площадь_зу	Десятичное (10,2)	О	-	-

Слой – Формы\_собственности

Вид (метрическое описание): объект, имеющий вид локализации - площадной

№	Наименование колонки	Тип данных	Обязательность заполнения	Описание заполнения атрибутов	Вывод в легенду / на чертежи и схемы
1	ID	Короткое целое	О	Порядковый номер в легенде	Вывод значений других колонок на основе значения данной колонки
2	Наименование	Символьное, 254	О	1. Собственность РФ 2. Собственность субъекта РФ 3. Собственность МО 4. Частная собственность	Вывод в легенду
3	Кадастровый_номер_зу	Символьное, 254	О	-	-

4	Площадь_зу	Десятичное (10,2)	О	-	-
---	------------	-------------------	---	---	---

Слой – Вид\_права\_на\_зу

Вид (метрическое описание): объект, имеющий вид локализации - площадной

№	Наименование колонки	Тип данных	Обязательность заполнения	Описание заполнения атрибутов	Вывод в легенду / на чертежи и схемы
1	ID	Короткое целое	О	Порядковый номер в легенде	Вывод значений других колонок на основе значения данной колонки
2	Наименование	Символьное, 254	О	1. Собственность 2. Общая долевая собственность 3. Аренда. 4. Постоянное бессрочное пользование. 5. Безвозмездное пользование 6. Сервитут 7. Публичный сервитут 8. Пожизненное наследуемое владение	Вывод в легенду
3	Кадастровый_номер_зу	Символьное, 254	О	-	-

4	Площадь_зу	Десятичное (10,2)	О	-	-
---	------------	-------------------	---	---	---

Слой – Границы\_лесничеств

Вид (метрическое описание): объект, имеющий вид локализации - площадной

№	Наименование колонки	Тип данных	Обязательность заполнения	Описание заполнения атрибутов	Вывод в легенду / на чертежи и схемы
1	ID	Короткое целое	О	Порядковый номер в легенде	Вывод значений других колонок на основе значения данной колонки
2	Наименование	Символьное, 254	О	Граница лесничества	Вывод в легенду
3	Наименование_лесничества	Символьное, 254	О	Наименование лесничества	Вывод на чертеж
4	Площадь_злф	Десятичное (10,2)	О	Площадь злф в границах проектирования	-

Слой – Границы\_участковых\_лесничеств

Вид (метрическое описание): объект, имеющий вид локализации - площадной

№	Наименование колонки	Тип данных	Обязательность заполнения	Описание заполнения атрибутов	Вывод в легенду / на чертежи и схемы
1	ID	Короткое целое	О	Порядковый номер в легенде	Вывод значений других колонок на основе значения данной колонки



2	Наименование	Символьное, 254	О	Граница участкового лесничества	Вывод в легенду
3	Наименование_учас ткового_лесничеств а	Символьное, 254	О	Наименование участкового лесничества	Вывод на чертеж
4	Площадь_злф	Десятичное (10,2)	О	Площадь участкового лесничества в границах проектирования	-

Слой – Границы\_лесных\_кварталов

Вид (метрическое описание): объект, имеющий вид локализации - площадной

№	Наименование колонок	Тип данных	Обязательность заполнения	Описание заполнения атрибутов	Вывод в легенду / на чертежи и схемы
1	ID	Короткое целое	О	Порядковый номер в легенде	Вывод значений других колонок на основе значения данной колонки
2	Наименование	Символьное, 254	О	Граница лесного квартала	Вывод в легенду
3	Номер_лесного квартала	Символьное, 254	О	Номер лесного квартала	Вывод на чертеж
4	Площадь_злф	Десятичное (10,2)	О	Площадь квартала в границах проектирования	-

Слой – Границы\_лесотаксационных\_выделов\_(их\_частей)

Вид (метрическое описание): объект, имеющий вид локализации - площадной

№	Наименование колонки	Тип данных	Обязательность заполнения	Описание заполнения атрибутов	Вывод в легенду / на чертежи и схемы
1	ID	Короткое целое	О	Порядковый номер в легенде	Вывод значений других колонок на основе значения данной колонки
2	Наименование	Символьное, 254	О	Граница лесотаксационного выдела Граница части лесотаксационного выдела	Вывод в легенду
3	Номер_участкового_лесничества	Символьное, 254	О	Номер лесного квартала	Вывод на чертеж
4	Площадь_злф	Десятичное (10,2)	О	Площадь квартала в границах проектирования	-

### Папка - межевание

Слой – Земельные\_участки\_проектные

Краткое наименование	Пример заполнения	Признак обязательности	Тип данных	Примечание
Идентификатор_объекта	1fds13sad1	У	Символьный (254)	
Код_объекта	Границы образуемых земельных участков	У	Символьный (254)	

Порядковый_номер	133	У	Символьный (254)	
Условный_номер_земельного_участка	ЗУ1	О	Символьный (254)	
Номер_планировочного_элемента	10	У	Символьный (254)	Указывается, в га.
Кадастровый_номер	81:07:0097001:97	У	Символьный (254)	
Адрес	Пермский край, г. Березники ул. Победы 3	О	Символьный (254)	
Местоположение	Пермский край, г. Соликамск	О	Символьный (254)	
Наименование_объекта	Образуемый земельный участок	У	Символьный (254)	
Категория_земель	Земли населенных пунктов	У	Символьный (254)	
Вид_разрешенного_использования	Для индивидуального жилищного строительства	У	Символьный (254)	
Статус_объекта	Планируемый	У	Символьный (254)	
Способ_образования_земельного_участка	Образование части земельного участка	У	Символьный (254)	
Исходные_ЗУ	59:10:0501005:249	У	Символьный (254)	
Площадь	121	О	Символьный (254)	Указывается, в кв.м. (округленная)

Вид_права	Постоянное (бессрочное) пользование	У	Символьный (254)	
Форма_собственности	Государственная Российской Федерации	У	Символьный (254)	
Примечание	Сведения о зарегистрированных правах отсутствуют	У	Символьный (254)	

Справочник 5.1: Код объекта – земельные участки проектные (ППиМ)

№	Значения справочника
1	Границы образуемых земельных участков, предполагаемых к изъятию для государственных или муниципальных нужд
2	Границы земельных участков, предполагаемых к изъятию
3	Границы существующих (сохраняемых) земельных участков
4	Границы изменяемых земельных участков
5	Границы образуемых земельных участков, которые после образования будут относиться к имуществу общего пользования
6	Границы образуемых земельных участков

Справочник 5.2: Категория земель – земельные участки проектные (ППиМ)

№	Значения справочника
1	Земли сельскохозяйственного назначения
2	Земли населенных пунктов
3	Земли промышленности, энергетики, транспорта, связи, радиовещания, телевидения, информатики, земли для обеспечения космической деятельности, земли обороны, безопасности и земли иного специального назначения
4	Земли особо охраняемых территорий и объектов
5	Земли лесного фонда
6	Земли водного фонда

7	Земли запаса
---	--------------

Справочник 5.3: Вид разрешённого использования – земельные участки проектные (ППиМ)

№	Значения справочника
1	Хранение и переработка сельскохозяйственной продукции
2	Сельскохозяйственное использование
3	Растениеводство
4	Выращивание зерновых и иных сельскохозяйственных культур
5	Овощеводство
6	Выращивание тонизирующих лекарственных цветочных культур
7	Садоводство
8	Выращивание льна и конопли
9	Животноводство
10	Ведение личного подсобного хозяйства на полевых участках
11	Скотоводство
12	Автомобильные мойки
13	Звероводство
14	Птицеводство
15	Свиноводство
16	Пчеловодство
17	Рыбоводство
18	Научное обеспечение сельского хозяйства
19	Питомники
20	Коммунальное обслуживание
21	Обеспечение сельскохозяйственного производства
22	Сенокошение
23	Выпас сельскохозяйственных животных
24	Жилая застройка
25	Для индивидуального жилищного строительства

26	Малоэтажная многоквартирная жилая застройка
27	Для ведения личного подсобного хозяйства (приусадебный земельный участок)
28	Амбулаторно-поликлиническое обслуживание
29	Блокированная жилая застройка
30	Передвижное жилье
31	Среднеэтажная жилая застройка
32	Многоэтажная жилая застройка (высотная застройка)
33	Обслуживание жилой застройки
34	Хранение автотранспорта
35	Общественное использование объектов капитального строительства
36	Предоставление коммунальных услуг
37	Административные здания организаций обеспечивающих предоставление коммунальных услуг
38	Социальное обслуживание
39	Дома социального обслуживания
40	Обеспечение занятий спортом в помещениях
41	Оказание социальной помощи населению
42	Оказание услуг связи
43	Общежития
44	Бытовое обслуживание
45	Здравоохранение
46	Стационарное медицинское обслуживание
47	Медицинские организации особого назначения
48	Образование и просвещение
49	Площадки для занятий спортом
50	Дошкольное начальное и среднее общее образование
51	Среднее и высшее профессиональное образование
52	Культурное развитие
53	Объекты культурно-досуговой деятельности
54	Парки культуры и отдыха
55	Цирки и зверинцы

56	Религиозное использование
57	Осуществление религиозных обрядов
58	Религиозное управление и образование
59	Общественное управление
60	Государственное управление
61	Представительская деятельность
62	Обеспечение научной деятельности
63	Обеспечение деятельности в области гидрометеорологии и смежных с ней областях
64	Проведение научных исследований
65	Оборудованные площадки для занятий спортом
66	Проведение научных испытаний
67	Ветеринарное обслуживание
68	Амбулаторное ветеринарное обслуживание
69	Приюты для животных
70	Предпринимательство
71	Деловое управление
72	Объекты торговли (торговые центры торгово-развлекательные центры (комплексы))
73	Рынки
74	Магазины
75	Банковская и страховая деятельность
76	Общественное питание
77	Гостиничное обслуживание
78	Развлечения
79	Развлекательные мероприятия
80	Проведение азартных игр
81	Проведение азартных игр в игорных зонах
82	Водный спорт
83	Служебные гаражи
84	Объекты дорожного сервиса
85	Заправка транспортных средств

86	Обеспечение дорожного отдыха
87	Ремонт автомобилей
88	Выставочно-ярмарочная деятельность
89	Отдых (рекреация)
90	Спорт
91	Обеспечение спортивно-зрелищных мероприятий
92	Авиационный спорт
93	Спортивные базы
94	Природно-познавательный туризм
95	Туристическое обслуживание
96	Охота и рыбалка
97	Причалы для маломерных судов
98	Поля для гольфа или конных прогулок
99	Производственная деятельность
100	Недропользование
101	Тяжелая промышленность
102	Автомобильный транспорт
103	Автомобилестроительная промышленность
104	Легкая промышленность
105	Фармацевтическая промышленность
106	Пищевая промышленность
107	Нефтехимическая промышленность
108	Строительная промышленность
109	Энергетика
110	Атомная энергетика
111	Связь
112	Склады
113	Складские площадки
114	Обеспечение космической деятельности
115	Целлюлозно-бумажная промышленность



116	Транспорт
117	Железнодорожный транспорт
118	Железнодорожные пути
119	Обслуживание железнодорожных перевозок
120	Размещение автомобильных дорог
121	Обслуживание перевозок пассажиров
122	Стоянки транспорта общего пользования
123	Водный транспорт
124	Воздушный транспорт
125	Трубопроводный транспорт
126	Внеуличный транспорт
127	Резервные леса
128	Водные объекты
129	Обеспечение обороны и безопасности
130	Обеспечение вооруженных сил
131	Охрана Государственной границы Российской Федерации
132	Обеспечение внутреннего правопорядка
133	Обеспечение деятельности по исполнению наказаний
134	Деятельность по особой охране и изучению природы
135	Запас
136	Охрана природных территорий
137	Курортная деятельность
138	Санаторная деятельность
139	Историко-культурная деятельность
140	Использование лесов
141	Заготовка древесины
142	Лесные плантации
143	Заготовка лесных ресурсов
144	Общее пользование водными объектами
145	Специальное пользование водными объектами

146	Гидротехнические сооружения
147	Земельные участки (территории) общего пользования
148	Улично-дорожная сеть
149	Благоустройство территории
150	Ритуальная деятельность
151	Специальная деятельность
152	Земельные участки общего назначения
153	Ведение огородничества
154	Ведение садоводства
155	Научно-производственная деятельность

Справочник 5.4: Статус объекта – земельные участки проектные (ППиМ)

№	Значения справочника
1	Существующий
2	Планируемый
3	Отменяемый

Справочник 5.5: Способ образования земельного участка – земельные участки проектные (ППиМ)

№	Значения справочника
1	Объединение земельных участков
2	Образование путем перераспределения земельных участков
3	Образование части земельного участка
4	Образование земельного участка из земель, находящихся в государственной или муниципальной собственности
5	Раздел земельного участка

Справочник 5.6: Вид права – земельные участки проектные (ППиМ)

№	Значения справочника
---	----------------------

1	Постоянное (бессрочное) пользование
2	Собственность
3	Аренда (в том числе субаренда)

Справочник 5.7: Форма собственности – земельные участки проектные (ППиМ)

№	Значения справочника
1	Государственная Российской Федерации
2	Государственная субъекта Российской Федерации
3	Иностранного государства
4	Иностранного физического лица, лица без гражданства
5	Иностранного юридического лица
6	Международной организации
7	Муниципальная
8	Общая муниципальная и иностранная
9	Общая Российской Федерации и иностранная
10	Общая Российской Федерации и муниципальных образований
11	Общая Российской Федерации и субъектов Российской Федерации
12	Общая субъекта Российской Федерации и иностранная
13	Общая субъектов Российской Федерации и муниципальная
14	Общая частная и иностранная
15	Частная физического лица
16	Частная юридического лица

Слой – Границы\_сервитутов

Вид (метрическое описание): объект, имеющий вид локализации - площадной

№	Наименование колонки	Тип данных	Обязательность заполнения	Описание заполнения атрибутов	Вывод в легенду / на чертежи и схемы
1	ID	Короткое целое	О	Порядковый номер в легенде	Вывод значений других колонок на основе значения данной колонки
2	Наименование	Символьное, 254	О	Сервитут/публичный сервитут	Вывод в легенду
3	Кад_номер_обременяемых_зу	Символьное, 254	О	-	-
4	Условный_номер_на_чертеже	Символьное, 254	О	-	Вывод на чертеж
5	Площадь	Десятичное (10,2)	О	-	-
6	В_пользу_кого_установлено_обременение	Символьное, 254	Н	-	-
7	Примечание	Символьное, 254	Н	-	-

Слой – Линия регулирования застройки

Краткое наименование	Пример заполнения	Признак обязательности	Тип данных	Примечание
Идентификатор	1fds13sad1	У	Символьный	
Код_объекта	Места допустимого размещения ОКС	О	Символьный	Заполняется точной текстовкой,

				в соответствии со справочником 1.1. Для заполнения данного поля рекомендуем скопировать значение из справочника 1.1.
Наименование	Проект межевания территории на элемент планировочной структуры, входящий в кадастровый квартал 59:32:2430001 (д. Устиново)	О	Символьный	
Площадь		У	Символьный	Указывается, в кв. м.
Примечание	Постановление администрации Пермского муниципального района от 06 октября 2020 № 01-02-1213 "Об утверждении проекта межевания территории на элемент планировочной структуры, входящий в кадастровый квартал 59:32:2430001 (д. Устиново)	У	Символьный	

Справочник 1.1: Код объекта – линия регулирования застройки

№	Значения справочника
---	----------------------

1	Места допустимого размещения ОКС
---	----------------------------------

**Папка – Транспортная\_инфраструктура**

Слой – Категории улиц и дорог

Вид (метрическое описание): объект, имеющий вид локализации - площадной

№	Наименование колонки	Тип данных	Обязательность заполнения	Описание заполнения атрибутов	Вывод в легенду / на чертежи и схемы
1	ID	Короткое целое	О	Порядковый номер в легенде	Вывод значений других колонок на основе значения данной колонки
2	Наименование_объекта	Символьное, 254	О	1. Автомобильная дорога 2. Улица	Вывод в легенду
3	Название	Символьное, 254		Название улицы или дороги (н.п. ул. Верхнемуллинская)	
4	Значение	Символьное, 254	О	1. федерального значения 2. регионального значения 3. местного значения	Вывод в легенду
5	Категория_авто дороги	Символьное, 254	О	1. I технической категории 2. II технической категории 3. III технической категории 4. IV технической категории 5. V технической категории	Вывод в легенду
6	Категория_улицы	Символьное, 254	О	1. Основная улица 2. Местная улица 3. Местная дорога 4. Проезд	Вывод в легенду

7	Статус	Символьное, 254	О	1. существующая 2. реконструируемая 3. планируемая	Вывод в легенду
8	Примечание	Символьное, 254	Н	-	-

Слой – Движение транспорта

Вид (метрическое описание): объект, имеющий вид локализации - точечный

№	Наименование колонки	Тип данных	Обязательность заполнения	Описание заполнения атрибутов	Вывод в легенду / на чертежи и схемы
1	ID	Короткое целое	О	Порядковый номер в легенде	Вывод значений других колонок на основе значения данной колонки
2	Наименование	Символьное, 254	О	1. Улицы и дороги с двусторонним движением 2. Улицы и дороги с односторонним движением 3. Регулируемое пересечение (светофор) 4. Круговое движение транспорта 5. Разворотная площадка	Вывод в легенду
3	Название	Символьное, 254		Название улицы или дороги (н.п. ул. Верхнемуллинская)	
7	Количество_по лос_движения	Символьное, 254	О	1. 1+1 (по одной полосе в каждом направлении) 2. 2+2 (по две полосы в каждом направлении)	Вывод в легенду

				3. 1 (одна полоса в одном направлении, одностороннее движение) 4. Иные варианты по фактической ситуации	
8	Примечание	Символьное, 254	Н	-	-

Слой – Остановочные\_пункты

Вид (метрическое описание): объект, имеющий вид локализации - точечный

№	Наименование колонки	Тип данных	Обязательность заполнения	Описание заполнения атрибутов	Вывод в легенду / на чертежи и схемы
1	ID	Короткое целое	О	Порядковый номер в легенде	Вывод значений других колонок на основе значения данной колонки
2	Наименование_объекта	Символьное, 254	О	1. Остановочные пункты наземного общественного пассажирского транспорта 2. конечный остановочный пункт общественного пассажирского транспорта	Вывод в легенду



3	Название_остановки	Символьное, 254	О	-	Вывод на чертеж
4	Принадлежность_объекту	Символьное, 254	О	Наименование автодороги или улицы	-
5	Статус	Символьное, 254	О	1. существующая 2. реконструируемая 3. планируемая	Вывод в легенду
6	Километр	Символьное, 254	О	Н.п. 1+150	Вывод на чертеж
7	Примечание	Символьное, 254	Н	-	-

Слой – Движение\_пассажирского\_транспорта

Вид (метрическое описание): объект, имеющий вид локализации - линейный

№	Наименование колонок	Тип данных	Обязательность заполнения	Описание заполнения атрибутов	Вывод в легенду / на чертежи и схемы
1	ID	Короткое целое	О	Порядковый номер в легенде	Вывод значений других колонок на основе значения данной колонки
2	Наименование_объекта	Символьное, 254	О	Направления движения наземного общественного пассажирского транспорта	Вывод в легенду
4	Принадлежность_объекту	Символьное, 254	О	Наименование автодороги или улицы	-
5	Статус	Символьное, 254	О	1. существующие 2. планируемые	Вывод в легенду

6	Примечание	Символьное, 254	Н	-	-
---	------------	--------------------	---	---	---

Слой – Объекты\_транспортной\_инфраструктуры

Вид (метрическое описание): объект, имеющий вид локализации - точечный

№	Наименование колонок	Тип данных	Обязательность заполнения	Описание заполнения атрибутов	Вывод в легенду / на чертежи и схемы
1	ID	Короткое целое	О	Порядковый номер в легенде	Вывод значений других колонок на основе значения данной колонки
2	Наименование	Символьное, 254	О	1. Эстакада 2. Путепровод 3. Мост 4. Тоннель 5. Объект внеуличного транспорта 6. Железнодорожный вокзал 7. Пассажирская платформа 8. Автовокзал 9. Автостанция 10. Сооружение и устройства для хранения и обслуживания транспортных средств (автозаправочная станция, станция технического обслуживания и т.п) 11. иные объекты	Вывод в легенду

3	Принадлежность_объекту	Символьное, 254	О	Наименование автодороги или улицы	-
4	Статус	Символьное, 254	О	1. существующая 2. реконструируемая 3. планируемая	Вывод в легенду
5	Километр	Символьное, 254	О	Н.п. 1+150	Вывод на чертеж
6	Примечание	Символьное, 254	Н	-	-

Слой – Движение\_пешеходов

Вид (метрическое описание): объект, имеющий вид локализации – линейный, точечный

№	Наименование колонки	Тип данных	Обязательность заполнения	Описание заполнения атрибутов	Вывод в легенду / на чертежи и схемы
1	ID	Короткое целое	О	Порядковый номер в легенде	Вывод значений других колонок на основе значения данной колонки
2	Наименование	Символьное, 254	О	1. Основные пути пешеходного движения 2. Второстепенные пути пешеходного движения 3. Пешеходный переход 4. Подходы к водным объектам общего пользования	Вывод в легенду
4	Характеристика_пеш_перехода	Символьное, 254	О	1. В одном уровне 2. В разных уровнях	Вывод в легенду
5	Статус	Символьное, 254	О	1. Существующий 2. Планируемый	Вывод в легенду

6	Примечание	Символьное, 254	Н	-	-
---	------------	-----------------	---	---	---

### Папка – Инженерная инфраструктура

#### Слой – Объекты электроснабжения

Вид (метрическое описание): объект, имеющий вид локализации – точечный

№	Наименование колонки	Тип данных	Обязательность заполнения	Описание заполнения атрибутов	Вывод в легенду / на чертежи и схемы
1	ID	Короткое целое	О	Порядковый номер в легенде	Вывод значений других колонок на основе значения данной колонки
2	Наименование	Символьное, 254	О	1. Электрическая подстанция	Вывод в легенду
3	Название	Символьное, 254	О	Название объекта	-
4	Значение	Символьное, 254	О	1. Федерального значения 2. Регионального значения 3. Местного значения	Вывод в легенду
5	Характеристика_ПС	Символьное, 254	О	1. Соединительный пункт 2. Вставка постоянного тока 3. Переключательный пункт 4. Тяговая подстанция (железной дороги) 5. Электрическая подстанция 400 кВ преобразовательная	Вывод в легенду

				6. Распределительный пункт (РП) 7. Трансформаторная подстанция (ТП) 8. 6 кВ 9. 10 кВ 10. 20 кВ 11. 35 кВ 12. 60 кВ 13. 110 кВ 14. 150 кВ 15. 220 кВ 16. Иные	
6	Статус	Символьное, 254	О	1. существующая 2. реконструируемая 3. планируемая 4. демонтируемая	Вывод в легенду
7	Реестровый_номер	Символьное, 254	Н	-	-

Слой – Линии\_электропередачи\_(ЛЭП)

Вид (метрическое описание): объект, имеющий вид локализации – линейный

№	Наименование колонки	Тип данных	Обязательность заполнения	Описание заполнения атрибутов	Вывод в легенду / на чертежи и схемы
1	ID	Короткое целое	О	Порядковый номер в легенде	Вывод значений других колонок на основе значения данной колонки

2	Наименование	Символьное, 254	О	1. Линия электропередачи	Вывод в легенду
3	Название	Символьное, 254		Название объекта	-
4	Значение	Символьное, 254	О	1. Федерального значения 2. Регионального значения 3. Местного значения	Вывод в легенду
5	Напряжение_ЛЭП	Символьное, 254	О	1. 0,4 кВ 2. 6 кВ 3. 10 кВ 4. 20 кВ 5. 35 кВ 6. 60 кВ 7. 110 кВ 8. 150 кВ 9. 220 кВ 10. Иные	Вывод в легенду
6	Вид_ЛЭП	Символьное, 254	О	1. Воздушная 2. Кабельная 3. Кабельно-воздушная	Вывод в легенду
7	Статус	Символьное, 254	О	1. реконструируемая 2. планируемая 3. демонтируемая	Вывод в легенду
8	Реестровый_номер	Символьное, 254	Н	-	-

Слой – Магистральные\_трубопроводы

Вид (метрическое описание): объект, имеющий вид локализации – линейный

№	Наименование колонки	Тип данных	Обязательность заполнения	Описание заполнения атрибутов	Вывод в легенду / на чертежи и схемы
1	ID	Короткое целое	О	Порядковый номер в легенде	Вывод значений других колонок на основе значения данной колонки
2	Наименование	Символьное, 254	О	1. Магистральный нефтепровод 2. Магистральный продуктопровод 3. Магистральный газопровод 4. Газопровод распределительный	Вывод в легенду
3	Название	Символьное, 254	О	Название объекта	-
4	Значение	Символьное, 254	О	1. Федерального значения	Вывод в легенду
6	Вид_расположения	Символьное, 254	О	1. Надземный 2. Подземный 3. Подземный в тоннеле, коллекторе 4. Наземный 5. Подводный	Вывод в легенду
7	Статус	Символьное, 254	О	1. реконструируемый 2. планируемый 3. демонтируемый	Вывод в легенду
8	Реестровый_номер	Символьное, 254	Н	-	-

Слой – Сети\_водоснабжения

Вид (метрическое описание): объект, имеющий вид локализации – линейный

№	Наименование колонки	Тип данных	Обязательность заполнения	Описание заполнения атрибутов	Вывод в легенду / на чертежи и схемы
1	ID	Короткое целое	О	Порядковый номер в легенде	Вывод значений других колонок на основе значения данной колонки
2	Наименование_объекта	Символьное, 254	О	1. Водовод 2. Водопровод 3. Технический водопровод	Вывод в легенду
3	Название	Символьное, 254	О	Название объекта	-
4	Значение	Символьное, 254	О	1. Федерального значения 2. Регионального значения 3. Местного значения	Вывод в легенду
5	Вид_расположения	Символьное, 254	О	1. Надземный 2. Подземный 3. Подземный в тоннеле, коллекторе 4. Наземный 5. Подводный	Вывод в легенду
6	Размер_СЗП	Символьное, 254	О	В соответствии с действующим законодательством	Вывод в легенду
7	Статус	Символьное, 254	О	1. реконструируемый 2. планируемый 3. демонтируемый	Вывод в легенду
8	Реестровый_номер	Символьное, 254	Н	-	-



Слой – Объекты\_водоснабжения

Вид (метрическое описание): объект, имеющий вид локализации – точечный

№	Наименование колонки	Тип данных	Обязательность заполнения	Описание заполнения атрибутов	Вывод в легенду / на чертежи и схемы
1	ID	Короткое целое	О	Порядковый номер в легенде	Вывод значений других колонок на основе значения данной колонки
2	Наименование	Символьное, 254	О	1. Водозабор 2. Водопроводные очистные сооружения 3. Насосная станция 4. Водонапорная башня 5. Резервуар 6. Артезианская скважина	Вывод в легенду
3	Название	Символьное, 254	О	Название объекта	-
4	Значение	Символьное, 254	О	1. Федерального значения 2. Регионального значения 3. Местного значения	Вывод в легенду
5	Размер_1_пояса_ЗСО	Символьное, 254	О	В соответствии с действующим законодательством	Вывод в легенду
6	Статус	Символьное, 254	О	1. реконструируемый 2. планируемый 3. демонтируемый	Вывод в легенду
7	Реестровый_номер	Символьное, 254	Н	-	-

Слой – Сети\_водоотведения

Вид (метрическое описание): объект, имеющий вид локализации – линейный

№	Наименование колонки	Тип данных	Обязательность заполнения	Описание заполнения атрибутов	Вывод в легенду / на чертежи и схемы
1	ID	Короткое целое	О	Порядковый номер в легенде	Вывод значений других колонок на основе значения данной колонки
2	Наименование_объекта	Символьное, 254	О	1. Канализация самотечная 2. Канализация напорная 3. Канализация дождевая напорная 4. Канализация дождевая самотечная закрытая 5. Канализация дождевая самотечная открытая 6. Дренаж 7. Выпуски и ливнеотводы	Вывод в легенду
3	Название	Символьное, 254	О	Название объекта	-
4	Значение	Символьное, 254	О	1. Федерального значения 2. Регионального значения 3. Местного значения	Вывод в легенду
5	Вид_расположения	Символьное, 254	О	1. Надземный 2. Подземный 3. Подземный в тоннеле, коллекторе 4. Наземный 5. Подводный	Вывод в легенду
6	Статус	Символьное, 254	О	1. реконструируемый 2. планируемый 3. демонтируемый	Вывод в легенду

7	Реестровый_номер	Символьное, 254	Н	-	-
---	------------------	-----------------	---	---	---

Слой – Объекты\_водоотведения

Вид (метрическое описание): объект, имеющий вид локализации – точечный

№	Наименование колонки	Тип данных	Обязательность заполнения	Описание заполнения атрибутов	Вывод в легенду / на чертежи и схемы
1	ID	Короткое целое	О	Порядковый номер в легенде	Вывод значений других колонок на основе значения данной колонки
2	Наименование	Символьное, 254	О	1. Очистные сооружения (КОС) 2. Очистные сооружения дождевой канализации 3. Канализационная насосная станция (КНС) 4. Насосная станция дождевой канализации (НСДК)	Вывод в легенду
3	Название	Символьное, 254	О	Название объекта	-
4	Значение	Символьное, 254	О	1. Федерального значения 2. Регионального значения 3. Местного значения	Вывод в легенду
5	Размер_СЗЗ	Символьное, 254	О	В соответствии с действующим законодательством	Вывод в легенду
6	Статус	Символьное, 254	О	1. реконструируемый 2. планируемый 3. демонтируемый	Вывод в легенду

7	Реестровый_номер	Символьное, 254	Н	-	-
---	------------------	-----------------	---	---	---

Слой – Объекты\_теплоснабжения

Вид (метрическое описание): объект, имеющий вид локализации – точечный

№	Наименование колонки	Тип данных	Обязательность заполнения	Описание заполнения атрибутов	Вывод в легенду / на чертежи и схемы
1	ID	Короткое целое	О	Порядковый номер в легенде	Вывод значений других колонок на основе значения данной колонки
2	Наименование	Символьное, 254	О	1. Источник тепловой энергии 2. Центральный тепловой пункт (ЦТП) 3. Индивидуальный тепловой пункт (ИТП) 4. Тепловая перекачивающая насосная станция (ТПНС)	Вывод в легенду
3	Название	Символьное, 254	О	Название объекта	-
4	Значение	Символьное, 254	О	1. Федерального значения 2. Регионального значения 3. Местного значения	Вывод в легенду
5	Размер_СЗЗ	Символьное, 254	О	В соответствии с действующим законодательством	Вывод в легенду
6	Статус	Символьное, 254	О	1. реконструируемый 2. планируемый 3. демонтируемый	Вывод в легенду

7	Реестровый_номер	Символьное, 254	Н	-	-
---	------------------	-----------------	---	---	---

Слой – Сети\_теплоснабжения

Вид (метрическое описание): объект, имеющий вид локализации – линейный

№	Наименование колонки	Тип данных	Обязательность заполнения	Описание заполнения атрибутов	Вывод в легенду / на чертежи и схемы
1	ID	Короткое целое	О	Порядковый номер в легенде	Вывод значений других колонок на основе значения данной колонки
2	Наименование_объекта	Символьное, 254	О	1. Теплопровод магистральный 2. Теплопровод распределительный (квартальный)	Вывод в легенду
3	Название	Символьное, 254	О	Название объекта	-
4	Значение	Символьное, 254	О	1. Федерального значения 2. Регионального значения 3. Местного значения	Вывод в легенду
5	Вид_расположения	Символьное, 254	О	1. Надземный 2. Подземный 3. Подземный в тоннеле, коллекторе 4. Наземный 5. Подводный	Вывод в легенду
6	Статус	Символьное, 254	О	1. реконструируемый	Вывод в легенду

				2. планируемый 3. демонтируемый	
7	Реестровый_номер	Символьное, 254	Н	-	-

Слой – Объекты\_связи

Вид (метрическое описание): объект, имеющий вид локализации – точечный

№	Наименование колонки	Тип данных	Обязательность заполнения	Описание заполнения атрибутов	Вывод в легенду / на чертежи и схемы
1	ID	Короткое целое	О	Порядковый номер в легенде	Вывод значений других колонок на основе значения данной колонки
2	Наименование	Символьное, 254	О	1. Автоматическая телефонная станция 2. Земная станция 3. Телевизионный центр 4. Телевизионный ретранслятор 5. Наземная станция (радиосвязи) 6. Базовая станция 7. Узел связи оконечно-транзитный (сети передачи данных) 8. Пункт коллективного доступа 9. Объекты почтовой связи 10. Пункт оказаний услуг телеграфной связи	Вывод в легенду

				11. Иной объект связи для непосредственного обслуживания населения	
3	Название	Символьное, 254	О	Название объекта	-
4	Значение	Символьное, 254	О	1. Федерального значения 2. Регионального значения 3. Местного значения	Вывод в легенду
5	Размер_охранной зоны	Символьное, 254	О	В соответствии с действующим законодательством	Вывод в легенду
6	Статус	Символьное, 254	О	1. реконструируемый 2. планируемый 3. демонтируемый	Вывод в легенду
7	Реестровый_номер	Символьное, 254	Н	-	-

Слой – Сети\_электросвязи

Вид (метрическое описание): объект, имеющий вид локализации – линейный

№	Наименование колонки	Тип данных	Обязательность заполнения	Описание заполнения атрибутов	Вывод в легенду / на чертежи и схемы
1	ID	Короткое целое	О	Порядковый номер в легенде	Вывод значений других колонок на основе значения данной колонки
2	Наименование_объекта	Символьное, 254	О	1. Линия связи 2. Линейно-кабельное сооружение связи	Вывод в легенду
3	Название	Символьное, 254	О	Название объекта	-

4	Значение	Символьное, 254	О	1. Федерального значения 2. Регионального значения 3. Местного значения	Вывод в легенду
5	Вид_расположения	Символьное, 254	О	1. Надземный 2. Подземный 3. Подземный в тоннеле, коллекторе 4. Наземный 5. Подводный	Вывод в легенду
6	Статус	Символьное, 254	О	1. реконструируемый 2. планируемый 3. демонтируемый	Вывод в легенду
7	Реестровый_номер	Символьное, 254	Н	-	-

Слой – Гидротехнические\_сооружения

Вид (метрическое описание): объект, имеющий вид локализации – точечный

№	Наименование колонки	Тип данных	Обязательность заполнения	Описание заполнения атрибутов	Вывод в легенду / на чертежи и схемы
1	ID	Короткое целое	О	Порядковый номер в легенде	Вывод значений других колонок на основе значения данной колонки



2	Наименование	Символьное, 254	О	<ol style="list-style-type: none"> <li>1. Водоподпорные и водонапорные гидротехнические сооружения</li> <li>2. Водосбросные и водопропускные гидротехнические сооружения (в том числе сопрягающие)</li> <li>3. Водозаборные гидротехнические сооружения</li> <li>4. Водопроводящие гидротехнические сооружения</li> <li>5. Регуляционные и выправительные гидротехнические сооружения</li> <li>6. Гидротехнические сооружения специального назначения</li> </ol>	Вывод в легенду
3	Название	Символьное, 254	О	Название объекта	-
4	Значение	Символьное, 254	О	<ol style="list-style-type: none"> <li>1. Федерального значения</li> <li>2. Регионального значения</li> <li>3. Местного значения</li> </ol>	Вывод в легенду
5	Размер_охранной зоны	Символьное, 254	О	В соответствии с действующим законодательством	Вывод в легенду
6	Статус	Символьное, 254	О	<ol style="list-style-type: none"> <li>1. реконструируемый</li> <li>2. планируемый</li> <li>3. демонтируемый</li> </ol>	Вывод в легенду
7	Реестровый_номер	Символьное, 254	Н	-	-

Слой – Объекты инженерной защиты от опасных геологических процессов

Вид (метрическое описание): объект, имеющий вид локализации – точечный

№	Наименование колонки	Тип данных	Обязательность заполнения	Описание заполнения атрибутов	Вывод в легенду / на чертежи и схемы
1	ID	Короткое целое	О	Порядковый номер в легенде	Вывод значений других колонок на основе значения данной колонки
2	Наименование	Символьное, 254	О	1. Сооружения 2. Сооружения противоселевые 3. Сооружения противолавинные 4. Сооружения для защиты берегов морей, водохранилищ, озер, рек 5. Сооружения для защиты от затопления и подтопления	Вывод в легенду
3	Название	Символьное, 254	О	Название объекта	-
4	Значение	Символьное, 254	О	1. Федерального значения 2. Регионального значения 3. Местного значения	Вывод в легенду
5	Размер_охранной зоны	Символьное, 254	О	В соответствии с действующим законодательством	Вывод в легенду
6	Статус	Символьное, 254	О	1. реконструируемый 2. планируемый 3. демонтируемый	Вывод в легенду
7	Реестровый_номер	Символьное, 254	Н	-	-

Слой – Объекты\_добычи\_и\_транспортировки\_газа

Вид (метрическое описание): объект, имеющий вид локализации – точечный

№	Наименование колонки	Тип данных	Обязательность заполнения	Описание заполнения атрибутов	Вывод в легенду / на чертежи и схемы
1	ID	Короткое целое	O	Порядковый номер в легенде	Вывод значений других колонок на основе значения данной колонки
2	Наименование	Символьное, 254	O	1. Газовый промысел 2. Головные сооружения 3. Установка комплексной подготовки газа (УКПГ) 4. Дожимная компрессорная станция 5. Компрессорная станция (КС), компрессорный цех (КЦ) 6. Газораспределительная станция (ГРС) 7. Станция подземного хранения газа (СПХГ) 8. Резервуарная установка сжиженных углеводородных газов (СУГ) 9. Завод по производству сжиженного природного газа (СПГ) 10. Завод по стабилизации конденсата	Вывод в легенду

				<p>11. Регазификационный береговой терминал для сжиженного природного газа</p> <p>12. Погрузочный береговой терминал для сжиженного природного газа</p> <p>13. Газоизмерительная станция (ГИС)</p> <p>14. Пункт редуцирования газа (ПРГ)</p> <p>15. Газонаполнительная станция (ГНС)</p> <p>16. Газонаполнительный пункт (ГНП)</p>	
3	Название	Символьное, 254	О	Название объекта	-
4	Значение	Символьное, 254	О	<p>1. Федерального значения</p> <p>2. Регионального значения</p> <p>3. Местного значения</p>	Вывод в легенду
5	Размер_охранной зоны	Символьное, 254	О	В соответствии с действующим законодательством	Вывод в легенду
6	Статус	Символьное, 254	О	<p>1. реконструируемый</p> <p>2. планируемый</p> <p>3. демонтируемый</p>	Вывод в легенду
7	Реестровый_номер	Символьное, 254	Н	-	-

Слой – Распределительные трубопроводы для транспортировки газа

Вид (метрическое описание): объект, имеющий вид локализации – линейный

№	Наименование колонки	Тип данных	Обязательность заполнения	Описание заполнения атрибутов	Вывод в легенду / на чертежи и схемы
1	ID	Короткое целое	O	Порядковый номер в легенде	Вывод значений других колонок на основе значения данной колонки
2	Наименование_объекта	Символьное, 254	O	<ul style="list-style-type: none"> <li>1. Газопровод распределительный высокого давления</li> <li>2. Газопровод распределительный среднего давления</li> <li>3. Газопровод распределительный низкого давления</li> <li>4. Газопровод промысловый (газопровод подключения)</li> <li>5. Газопровод соединительный (газопровод-перемычка)</li> <li>6. Конденсато-продукто-этанолопровод</li> <li>7. Этиленопровод</li> </ul>	Вывод в легенду
3	Название	Символьное, 254	O	Название объекта	-
4	Значение	Символьное, 254	O	<ul style="list-style-type: none"> <li>1. Федерального значения</li> <li>2. Регионального значения</li> <li>3. Местного значения</li> </ul>	Вывод в легенду

5	Вид_расположения	Символьное, 254	О	1. Надземный 2. Подземный 3. Подземный в тоннеле, коллекторе 4. Наземный 5. Подводный	Вывод в легенду
6	Статус	Символьное, 254	О	1. реконструируемый 2. планируемый 3. демонтируемый	Вывод в легенду
7	Реестровый_номер	Символьное, 254	Н	-	-

Слой – Объекты добычи и транспортировки жидких углеводородов

Вид (метрическое описание): объект, имеющий вид локализации – точечный

№	Наименование колонки	Тип данных	Обязательность заполнения	Описание заполнения атрибутов	Вывод в легенду / на чертежи и схемы
1	ID	Короткое целое	О	Порядковый номер в легенде	Вывод значений других колонок на основе значения данной колонки
2	Наименование	Символьное, 254	О	1. Фонд скважин 2. Пункт подготовки нефти (ППН) 3. Цех добычи нефти 4. Головная перекачивающая станция (ГПС) 5. Промежуточная (дожимная) перекачивающая станция (ППС) 6. Пункт учета нефти (нефтепродуктов) 7. Пункт сливо-наливной	Вывод в легенду

				8. Нефтехранилище (резервуарный парк) 9. Нефтебаза (склад нефти или нефтепродуктов) 10. Кустовая насосная станция (КНС) 11. Дожимная насосная станция (ДНС) 12. Установка предварительного сброса воды (УПСВ)	
3	Название	Символьное, 254	О	Название объекта	-
4	Значение	Символьное, 254	О	1. Федерального значения 2. Регионального значения 3. Местного значения	Вывод в легенду
5	Размер_охранной зоны	Символьное, 254	О	В соответствии с действующим законодательством	Вывод в легенду
6	Статус	Символьное, 254	О	1. реконструируемый 2. планируемый 3. демонтируемый	Вывод в легенду
7	Реестровый_номер	Символьное, 254	Н	-	-

Слой – Трубопроводы\_жидких\_углеводородов

Вид (метрическое описание): объект, имеющий вид локализации – линейный

№	Наименование колонки	Тип данных	Обязательность заполнения	Описание заполнения атрибутов	Вывод в легенду / на чертежи и схемы
---	----------------------	------------	---------------------------	-------------------------------	--------------------------------------

1	ID	Короткое целое	O	Порядковый номер в легенде	Вывод значений других колонок на основе значения данной колонки
2	Наименование_ объекта	Символьн ое, 254	O	1. Нефтепровод подводящий (промысловый) 2. Нефтепровод прочий 3. Продуктопровод	Вывод в легенду
3	Название	Символьн ое, 254	O	Название объекта	-
4	Значение	Символьн ое, 254	O	1. Федерального значения 2. Регионального значения 3. Местного значения	Вывод в легенду
5	Вид_расположе ния	Символьн ое, 254	O	1. Надземный 2. Подземный 3. Подземный в тоннеле, коллекторе 4. Наземный 5. Подводный	Вывод в легенду
6	Статус	Символьн ое, 254	O	1. реконструируемый 2. планируемый 3. демонтируемый	Вывод в легенду
7	Реестровый_но мер	Символьн ое, 254	H	-	-

### Папка – Вертикальная планировка и инженерная подготовка

Слой – Отметки\_поверхности\_рельефа

Вид (метрическое описание): объект, имеющий вид локализации - точечный

№	Наименование колонок	Тип данных	Обязательность заполнения	Описание заполнения атрибутов	Вывод в легенду / на чертежи и схемы
---	-------------------------	------------	------------------------------	----------------------------------	---



1	ID	Короткое целое	O	Порядковый номер в легенде	Вывод значений других колонок на основе значения данной колонки
2	Наименование	Символьное, 254	O	1. Точки на пересечении проезжих частей улиц и проездов и в местах перелома продольного профиля	Вывод в легенду
3	Существующая_отметка_рельефа	Символьное, 254	O	-	Вывод на чертеж
4	Директивная_(проектная)_отметка_рельефа	Символьное, 254	O	-	Вывод на чертеж
5	Превышение	Символьное, 254	O	-	Вывод на чертеж
6	Примечание	Символьное, 254	H	-	-

Слой – Продольные\_уклоны

Вид (метрическое описание): объект, имеющий вид локализации - линейный

№	Наименование колонки	Тип данных	Обязательность заполнения	Описание заполнения атрибутов	Вывод в легенду / на чертежи и схемы
1	ID	Короткое целое	O	Порядковый номер в легенде	Вывод значений других колонок на основе значения данной колонки
2	Наименование	Символьное, 254	O	1. Направление продольного уклона	Вывод в легенду
3	Уклон_промилле	Символьное, 254	O	-	Вывод на чертеж

4	Расстояние_м	Символьное, 254	О	-	Вывод на чертеж
5	Примечание	Символьное, 254	Н	-	-

Слой – Горизонтали\_проектного\_рельефа

Вид (метрическое описание): объект, имеющий вид локализации - линейный

№	Наименование колонки	Тип данных	Обязательность заполнения	Описание заполнения атрибутов	Вывод в легенду / на чертежи и схемы
1	ID	Короткое целое	О	Порядковый номер в легенде	Вывод значений других колонок на основе значения данной колонки
2	Наименование	Символьное, 254	О	1. Горизонталь проектного рельефа	Вывод в легенду
3	Высотная_отметка	Символьное, 254	О	-	Вывод на чертеж
4	Примечание	Символьное, 254	Н	-	-

Папка – Конструктивные и планировочные решения

Слой – Оси\_трасс

Вид (метрическое описание): объект, имеющий вид локализации - линейный

№	Наименование колонки	Тип данных	Обязательность заполнения	Описание заполнения атрибутов	Вывод в легенду / на чертежи и схемы
1	ID	Короткое целое	О	Порядковый номер в легенде	Вывод значений других колонок на основе значения данной колонки
2	Наименование	Символьное, 254	О	1. Ось трассы	Вывод в легенду

3	Наименование_ЛО	Символьное, 254	О	-	Вывод в легенду
4	Протяженность_м	Символьное, 254	О	-	
5	Примечание	Символьное, 254	Н	-	-

### Папка – Ограничения

Слой – Санитарно-защитная зона

Вид (метрическое описание): объект, имеющий вид локализации - площадной

№	Наименование колонки	Тип данных	Обязательность заполнения	Описание заполнения атрибутов	Вывод в легенду / на чертежи и схемы
1	ID	Короткое целое	О	Порядковый номер в легенде	Вывод значений других колонок на основе значения данной колонки
2	Наименование	Символьное, 254	О	1. Санитарно-защитная зона предприятий, сооружений и иных объектов 2. Санитарно-защитная зона радиационных объектов	Вывод в легенду
3	Наименование_объекта	Символьное, 254	О	Наименование объекта, для которого устанавливается зона	-
5	Тип_СЗЗ	Символьное, 254	О	1. Ориентировочная (нормативная) зона 2. Расчетная (предварительная) зона	-

				3. Установленная (окончательная) зона	
6	Размер	Символьное, 254	О	В соответствии с действующим законодательством	-
7	Статус	Символьное, 254	О	1. Сохраняемая 2. Ликвидируемая (при выносе объекта) 3. Требуемая изменения границы 4. Планируемая	Вывод в легенду
8	Реестровый_номер	Символьное, 254	Н	-	-

Слой – Санитарный\_разрыв\_транспортных\_коммуникаций

Вид (метрическое описание): объект, имеющий вид локализации - площадной

№	Наименование колонки	Тип данных	Обязательность заполнения	Описание заполнения атрибутов	Вывод в легенду / на чертежи и схемы
1	ID	Короткое целое	О	Порядковый номер в легенде	Вывод значений других колонок на основе значения данной колонки
2	Наименование	Символьное, 254	О	1. Санитарный разрыв автомагистралей 2. Санитарный разрыв линий железнодорожного транспорта 3. Санитарный разрыв вдоль стандартных маршрутов полета в	Вывод в легенду

				зоне взлета и посадки воздушных судов 4. Санитарный разрыв от сооружений для хранения легкового автотранспорта до объектов застройки	
3	Наименование_объекта (для которого устанавливается зона)	Символьное, 254	О	-	-
4	Размер	Символьное, 254	О	В соответствии с действующим законодательством	-
5	Статус	Символьное, 254	О	1. Существующая 2. Планируемая	Вывод в легенду
6	Реестровый_номер	Символьное, 254	Н	-	-

Слой – Санитарный\_разрыв\_инженерных\_коммуникаций

Вид (метрическое описание): объект, имеющий вид локализации - площадной

№	Наименование колонки	Тип данных	Обязательность заполнения	Описание заполнения атрибутов	Вывод в легенду / на чертежи и схемы
1	ID	Короткое целое	О	Порядковый номер в легенде	Вывод значений других колонок на основе значения данной колонки

2	Наименование	Символьное, 254	О	1. Санитарный разрыв магистральных трубопроводов углеводородного сырья 2. Санитарный разрыв компрессорных установок 3. Санитарный разрыв линий электропередачи	Вывод в легенду
3	Наименование_объекта	Символьное, 254	О	Наименование объекта, для которого устанавливается зона	-
4	Размер	Символьное, 254	О	В соответствии с действующим законодательством	-
5	Статус	Символьное, 254	О	1. Существующая 2. Планируемая	Вывод в легенду
6	Реестровый_номер	Символьное, 254	Н	-	-

Слой – Охранная\_зона\_жд

Вид (метрическое описание): объект, имеющий вид локализации - площадной

№	Наименование колонки	Тип данных	Обязательность заполнения	Описание заполнения атрибутов	Вывод в легенду / на чертежи и схемы
1	ID	Короткое целое	О	Порядковый номер в легенде	Вывод значений других колонок на основе значения данной колонки
2	Наименование	Символьное, 254	О	1. Охранная зона железнодорожных путей	Вывод в легенду

3	Наименование_объекта (для которого устанавливается зона)	Символьное, 254	О	-	-
4	Размер	Символьное, 254	О	В соответствии с действующим законодательством	-
5	Статус	Символьное, 254	О	1. Существующая 2. Планируемая	Вывод в легенду
6	Реестровый_номер	Символьное, 254	Н	-	-

Слой – Охранные\_зоны\_инженерных\_коммуникаций

Вид (метрическое описание): объект, имеющий вид локализации - площадной

№	Наименование колонки	Тип данных	Обязательность заполнения	Описание заполнения атрибутов	Вывод в легенду / на чертежи и схемы
1	ID	Короткое целое	О	Порядковый номер в легенде	Вывод значений других колонок на основе значения данной колонки
2	Наименование	Символьное, 254	О	1. Охранная зона инженерных коммуникаций 2. Зона ограничений передающего радиотехнического объекта 3. Охранная зона пунктов государственной геодезической сети	Вывод в легенду

3	Наименование_объекта	Символьное, 254	О	Наименование и характеристика объекта, для которого устанавливается зона	-
4	Размер	Символьное, 254	О	В соответствии с действующим законодательством	-
5	Статус	Символьное, 254	О	1. Существующая 2. Планируемая	Вывод в легенду
6	Реестровый_номер	Символьное, 254	Н	-	-

Слой – Охранная\_зона\_ООПТ

Вид (метрическое описание): объект, имеющий вид локализации - площадной

№	Наименование колонки	Тип данных	Обязательность заполнения	Описание заполнения атрибутов	Вывод в легенду / на чертежи и схемы
1	ID	Короткое целое	О	Порядковый номер в легенде	Вывод значений других колонок на основе значения данной колонки
2	Наименование	Символьное, 254	О	1. Охранная зона особо охраняемых природных территорий	Вывод в легенду
3	Наименование_объекта (для которого устанавливается зона)	Символьное, 254	О	Наименование и характеристика	-
4	Источник_данных	Символьное, 254	У	Реквизиты правового акта, устанавливающего	-



				характеристики зоны с особыми условиями использования территории	
5	Статус	Символьное, 254	О	1. Существующая 2. Планируемая	Вывод в легенду
6	Реестровый_номер	Символьное, 254	Н	-	-

Слой – Охранная зона стационарных пунктов наблюдений за состоянием окр среды

Вид (метрическое описание): объект, имеющий вид локализации - площадной

№	Наименование колонки	Тип данных	Обязательность заполнения	Описание заполнения атрибутов	Вывод в легенду / на чертежи и схемы
1	ID	Короткое целое	О	Порядковый номер в легенде	Вывод значений других колонок на основе значения данной колонки
2	Наименование	Символьное, 254	О	1. Охранная зона стационарных пунктов наблюдений за состоянием окружающей природной среды, ее загрязнением 2. Охранная зона обсерваторий и иных научных объектов	Вывод в легенду
3	Наименование_объекта (для которого устанавливается зона)	Символьное, 254	О	Наименование и характеристика	-
4	Источник_данных	Символьное, 254	У	Реквизиты правового акта, устанавливающего характеристики зоны	-

				с особыми условиями использования территории	
5	Статус	Символьное, 254	О	1. Существующая 2. Планируемая	Вывод в легенду
6	Реестровый_номер	Символьное, 254	Н	-	-

Слой – ЗСО\_источников\_хоз-быт\_водоснабжения

Вид (метрическое описание): объект, имеющий вид локализации - площадной

№	Наименование колонки	Тип данных	Обязательность заполнения	Описание заполнения атрибутов	Вывод в легенду / на чертежи и схемы
1	ID	Короткое целое	О	Порядковый номер в легенде	Вывод значений других колонок на основе значения данной колонки
2	Наименование	Символьное, 254	О	1. Первый пояс зоны санитарной охраны источника водоснабжения 2. Второй пояс зоны санитарной охраны источника водоснабжения 3. Третий пояс зоны санитарной охраны источника водоснабжения 4. Санитарно-защитная полоса водоводов	Вывод в легенду
3	Наименование_объекта (для которого устанавливается зона)	Символьное, 254	О	Наименование и характеристика	-

4	Источник_данных	Символьное, 254	У	Реквизиты правового акта, устанавливающего характеристики зоны с особыми условиями использования территории	-
5	Размер	Символьное, 254	О	В соответствии с действующим законодательством	-
6	Статус	Символьное, 254	О	1. Существующая 2. Планируемая	Вывод в легенду
7	Реестровый_номер	Символьное, 254	Н	-	-

Слой – Округ\_сан\_охраны\_лечебно-оздоровительной\_местности

Вид (метрическое описание): объект, имеющий вид локализации - площадной

№	Наименование колонки	Тип данных	Обязательность заполнения	Описание заполнения атрибутов	Вывод в легенду / на чертежи и схемы
1	ID	Короткое целое	О	Порядковый номер в легенде	Вывод значений других колонок на основе значения данной колонки
2	Наименование	Символьное, 254	О	1. Первая зона округа санитарной (горно-санитарной) охраны 2. Вторая зона округа санитарной (горно-санитарной) охраны 3. Третья зона округа санитарной (горно-санитарной) охраны	Вывод в легенду
3	Наименование_объекта (для которого устанавливается зона)	Символьное, 254	О	Наименование и характеристика	-

4	Источник_данных	Символьное, 254	У	Реквизиты правового акта, устанавливающего характеристики зоны с особыми условиями использования территории	-
5	Статус	Символьное, 254	О	1. Существующая 2. Планируемая	Вывод в легенду
6	Реестровый_номер	Символьное, 254	Н	-	-

Слой – Зона\_охраны\_ОКН

Вид (метрическое описание): объект, имеющий вид локализации - площадной

№	Наименование колонки	Тип данных	Обязательность заполнения	Описание заполнения атрибутов	Вывод в легенду / на чертежи и схемы
1	ID	Короткое целое	О	Порядковый номер в легенде	Вывод значений других колонок на основе значения данной колонки
2	Наименование	Символьное, 254	О	1. Охранная зона объекта культурного наследия 2. Зона регулирования застройки и хозяйственной деятельности 3. Зона охраняемого природного ландшафта 4. Объединенная зона охраны объекта культурного наследия 5. Защитная зона объекта культурного наследия	Вывод в легенду

3	Наименование_объекта (для которого устанавливается зона)	Символьное, 254	О	Наименование и характеристика	-
4	Источник_данных	Символьное, 254	У	Реквизиты правового акта, устанавливающего характеристики зоны с особыми условиями использования территории	-
5	Размер	Символьное, 254	О	В соответствии с действующим законодательством	-
6	Статус	Символьное, 254	О	1. Существующая 2. Планируемая	Вывод в легенду
7	Реестровый_номер	Символьное, 254	Н	-	-

Слой – Водоохранная\_зона

Вид (метрическое описание): объект, имеющий вид локализации - площадной

№	Наименование колонки	Тип данных	Обязательность заполнения	Описание заполнения атрибутов	Вывод в легенду / на чертежи и схемы
1	ID	Короткое целое	О	Порядковый номер в легенде	Вывод значений других колонок на основе значения данной колонки
2	Наименование	Символьное, 254	О	1. Водоохранная зона	Вывод в легенду
3	Наименование_объекта	Символьное, 254	О	Наименование объекта, для которого устанавливается зона	-
4	Источник_данных	Символьное, 254	У	Реквизиты правового акта, устанавливающего характеристики зоны	-

				с особыми условиями использования территории	
5	Размер	Символьное, 254	О	В соответствии с действующим законодательством	-
6	Статус	Символьное, 254	О	1. Существующая 2. Планируемая	Вывод в легенду
7	Реестровый_номер	Символьное, 254	Н	-	-

Слой – Прибрежная\_защитная\_полоса

Вид (метрическое описание): объект, имеющий вид локализации - площадной

№	Наименование колонки	Тип данных	Обязательность заполнения	Описание заполнения атрибутов	Вывод в легенду / на чертежи и схемы
1	ID	Короткое целое	О	Порядковый номер в легенде	Вывод значений других колонок на основе значения данной колонки
2	Наименование	Символьное, 254	О	1. Прибрежная защитная полоса	Вывод в легенду
3	Наименование_объекта	Символьное, 254	О	Наименование объекта, для которого устанавливается зона	-
4	Источник_данных	Символьное, 254	У	Реквизиты правового акта, устанавливающего характеристики зоны с особыми условиями использования территории	-
5	Размер	Символьное, 254	О	В соответствии с действующим законодательством	-

6	Статус	Символьное, 254	О	1. Существующая 2. Планируемая	Вывод в легенду
7	Реестровый_номер	Символьное, 254	Н	-	-

Слой – Береговая\_полоса\_общего\_пользования

Вид (метрическое описание): объект, имеющий вид локализации - площадной

№	Наименование колонки	Тип данных	Обязательность заполнения	Описание заполнения атрибутов	Вывод в легенду / на чертежи и схемы
1	ID	Короткое целое	О	Порядковый номер в легенде	Вывод значений других колонок на основе значения данной колонки
2	Наименование	Символьное, 254	О	1.Береговая полоса общего пользования	Вывод в легенду
3	Наименование_объекта	Символьное, 254	О	Наименование объекта, для которого устанавливается зона	-
4	Источник_данных	Символьное, 254	У	Реквизиты правового акта, устанавливающего характеристики зоны с особыми условиями использования территории	-
5	Размер	Символьное, 254	О	В соответствии с действующим законодательством	-
6	Статус	Символьное, 254	О	1. Существующая 2. Планируемая	Вывод в легенду
7	Реестровый_номер	Символьное, 254	Н	-	-

Слой – Зона\_затопления\_подтопления

Вид (метрическое описание): объект, имеющий вид локализации - площадной

№	Наименование колонки	Тип данных	Обязательность заполнения	Описание заполнения атрибутов	Вывод в легенду / на чертежи и схемы
1	ID	Короткое целое	О	Порядковый номер в легенде	Вывод значений других колонок на основе значения данной колонки
2	Наименование	Символьное, 254	О	1. Зона затопления 2. Зона подтопления	Вывод в легенду
3	Наименование_объекта	Символьное, 254	О	Наименование объекта, для которого устанавливается зона	-
4	Характеристика зоны затопления	Символьное, 254	У	1. Не зарегулированные водотоки и естественные водоемы при половодьях и паводках однопроцентной обеспеченности 2. Устьевые участки водотоков при нагонных явлениях расчетной обеспеченности 3. Водохранилища при уровнях воды, соответствующих форсированному подпорному уровню воды 4. Зарегулированные водотоки в нижних бьефах гидроузлов, при пропуске гидроузлами паводков расчетной обеспеченности	-



5	Характеристика зоны подтопления	Символьное, 254	О	1. Сильное подтопление (глубина залегания грунтовых вод менее 0,3 м) 2. Умеренное подтопление (глубина залегания грунтовых вод от 0,3 - 0,7 до 1,2 - 2 м) 3. Слабое подтопление (глубина залегания грунтовых вод от 2 до 3 м)	-
6	Статус	Символьное, 254	О	1. Существующая 2. Планируемая	Вывод в легенду
7	Реестровый_номер	Символьное, 254	Н	-	-

Слой – Зона\_охраняемого\_объекта

Вид (метрическое описание): объект, имеющий вид локализации - площадной

№	Наименование колонки	Тип данных	Обязательность заполнения	Описание заполнения атрибутов	Вывод в легенду / на чертежи и схемы
1	ID	Короткое целое	О	Порядковый номер в легенде	Вывод значений других колонок на основе значения данной колонки
2	Наименование	Символьное, 254	О	1. Зона охраняемого объекта 2. Зона охраняемого военного объекта	Вывод в легенду
3	Наименование_объекта	Символьное, 254	О	Наименование объекта, для которого устанавливается зона	-
4	Источник данных	Символьное, 254	У	Реквизиты правового акта, устанавливающего характеристики зоны	-

				с особыми условиями использования территории	
5	Статус	Символьное, 254	О	1. Существующая 2. Планируемая	Вывод в легенду
6	Реестровый_номер	Символьное, 254	Н	-	-

Слой – Придорожная\_полоса\_ад

Вид (метрическое описание): объект, имеющий вид локализации - площадной

№	Наименование колонки	Тип данных	Обязательность заполнения	Описание заполнения атрибутов	Вывод в легенду / на чертежи и схемы
1	ID	Короткое целое	О	Порядковый номер в легенде	Вывод значений других колонок на основе значения данной колонки
2	Наименование	Символьное, 254	О	1. Придорожная полоса автомобильной дороги	Вывод в легенду
3	Наименование_объекта	Символьное, 254	О	Наименование объекта, для которого устанавливается зона	-
4	Источник_данных	Символьное, 254	У	Реквизиты правового акта, устанавливающего характеристики зоны с особыми условиями использования территории	-
5	Размер	Символьное, 254	О	В соответствии с действующим законодательством	-
6	Статус	Символьное, 254	О	1. Существующая 2. Планируемая	Вывод в легенду

7	Реестровый_номер	Символьное, 254	Н	-	-
---	------------------	-----------------	---	---	---

Слой – Приаэродромная\_территория

Вид (метрическое описание): объект, имеющий вид локализации - площадной

№	Наименование колонки	Тип данных	Обязательность заполнения	Описание заполнения атрибутов	Вывод в легенду / на чертежи и схемы
1	ID	Короткое целое	О	Порядковый номер в легенде	Вывод значений других колонок на основе значения данной колонки
2	Наименование	Символьное, 254	О	1.Приаэродромная территория	Вывод в легенду
3	Наименование_объекта	Символьное, 254	О	Наименование объекта, для которого устанавливается зона	-
4	Источник_данных	Символьное, 254	У	Реквизиты правового акта, устанавливающего характеристики зоны с особыми условиями использования территории	-
5	Размер	Символьное, 254	О	В соответствии с действующим законодательством	-
6	Статус	Символьное, 254	О	1. Существующая 2. Планируемая	Вывод в легенду
7	Реестровый_номер	Символьное, 254	Н	-	-

Слой – Границы\_территорий\_ОКН

Вид (метрическое описание): объект, имеющий вид локализации - площадной

№	Наименование колонки	Тип данных	Обязательность заполнения	Описание заполнения атрибутов	Вывод в легенду / на чертежи и схемы
1	ID	Короткое целое	О	Порядковый номер в легенде	Вывод значений других колонок на основе значения данной колонки
2	Наименование	Символьное, 254	О	1. Граница территории объекта культурного наследия	Вывод в легенду
3	Наименование_объекта	Символьное, 254	О	Наименование объекта, для которого устанавливается зона	-
4	Источник_данных	Символьное, 254	У	Реквизиты правового акта, устанавливающего характеристики зоны с особыми условиями использования территории	-
5	Вид_объекта культурного_наследия	Символьное, 254	О	1. Памятник 2. Ансамбль 3. Достопримечательное место	-
6	Статус	Символьное, 254	О	1. Существующая 2. Планируемая	Вывод в легенду
7	Реестровый_номер	Символьное, 254	Н	-	-

Слой – Границы\_территорий\_подверженных\_рisku\_возникновения\_ЧС\_природного\_характера

Вид (метрическое описание): объект, имеющий вид локализации - площадной

№	Наименование колонки	Тип данных	Обязательность заполнения	Описание заполнения атрибутов	Вывод в легенду / на чертежи и схемы
1	ID	Короткое целое	O	Порядковый номер в легенде	Вывод значений других колонок на основе значения данной колонки
2	Наименование	Символьное, 254	O	<ol style="list-style-type: none"> <li>1. Территории, подверженные риску возникновения чрезвычайных ситуаций природного характера</li> <li>2. Территории, подверженные опасным геологическим процессам</li> <li>3. Территории, подверженные опасным гидрологическим процессам</li> <li>4. Территории, подверженные опасным метеорологическим процессам</li> </ol>	Вывод в легенду
3	Источник_природной_чрезвычайной_ситуации	Символьное, 254	O	<ol style="list-style-type: none"> <li>1. Землетрясение</li> <li>2. Обвал</li> <li>3. Сель</li> <li>4. Карст</li> <li>5. Просадка в лессовых грунтах</li> <li>6. Эрозия</li> <li>7. Переработка берегов</li> <li>8. Наводнение</li> <li>9. Половодье</li> <li>10. Паводок</li> </ol>	-

				11. Подтопление 12. Сильный ветер 13. Ураган 14. Сильные осадки 15. Заморозки 16. Туман 17. Гроза 18. Продолжительные дожди (ливни) 19. Снегопад 20. Град 21. Гололед 22. Природный пожар	
6	Статус	Символьное, 254	О	1. Существующие	Вывод в легенду
7	Реестровый_номер	Символьное, 254	Н	-	-

Слой – Границы\_территорий\_подверженных\_рisku\_возникновения\_ЧС\_техногенного\_характера

Вид (метрическое описание): объект, имеющий вид локализации - площадной

№	Наименование колонки	Тип данных	Обязательность заполнения	Описание заполнения атрибутов	Вывод в легенду / на чертежи и схемы
1	ID	Короткое целое	О	Порядковый номер в легенде	Вывод значений других колонок на основе значения данной колонки
2	Наименование	Символьное, 254	О	1. Территории, подверженные риску возникновения	Вывод в легенду

				<p>чрезвычайных ситуаций техногенного характера</p> <p>2. Зона, подверженная риску радиоактивного загрязнения</p> <p>3. Зона, подверженная риску химического заражения</p> <p>4. Зона возможного катастрофического затопления (при аварии на гидродинамически опасном объекте)</p>	
3	Источник_техногенной_чрезвычайной_ситуации	Символьное, 254	О	<p>1. Промышленная авария (катастрофа)</p> <p>2. Опасное происшествие на транспорте</p> <p>3. Пожар (взрыв)</p>	-
4	Вид_техногенной_чрезвычайной_ситуации	Символьное, 254	О	<p>1. Радиационная авария</p> <p>2. Химическая авария</p> <p>3. Биологическая авария</p> <p>4. Гидродинамическая авария</p> <p>5. Пожар, взрыв</p> <p>6. Авария электроэнергетической системы, системы связи</p> <p>7. Авария коммунальной системы жизнеобеспечения</p> <p>8. Транспортная авария</p> <p>9. Авария на магистральном трубопроводе</p> <p>10. Авария на подземном сооружении</p>	

6	Статус	Символьное, 254	О	1. Существующая	Вывод в легенду
7	Реестровый_номер	Символьное, 254	Н	-	-

Слой – Месторождения и проявления полезных ископаемых

Вид (метрическое описание): объект, имеющий вид локализации - площадной

№	Наименование колонки	Тип данных	Обязательность заполнения	Описание заполнения атрибутов	Вывод в легенду / на чертежи и схемы
1	ID	Короткое целое	О	Порядковый номер в легенде	Вывод значений других колонок на основе значения данной колонки
2	Наименование	Символьное, 254	О	1. Месторождения нефти и газа 2. Месторождения угля и горючих сланцев 3. Месторождения торфа и сапропеля 4. Месторождения металлических полезных ископаемых 5. Месторождения неметаллических полезных ископаемых 6. Месторождения гидроминерального сырья 7. Месторождения подземных вод	Вывод в легенду



3	Лицензия	Символьное, 254	О	-	-
4	Статус	Символьное, 254	О	1. Существующие 2. Планируемые	Вывод в легенду
5	Реестровый_номер	Символьное, 254	Н	-	-

Слой – Лесопарковый\_зеленый\_пояс

Вид (метрическое описание): объект, имеющий вид локализации - площадной

№	Наименование колонки	Тип данных	Обязательность заполнения	Описание заполнения атрибутов	Вывод в легенду / на чертежи и схемы
1	ID	Короткое целое	О	Порядковый номер в легенде	Вывод значений других колонок на основе значения данной колонки
2	Наименование	Символьное, 254	О	1. Лесопарковый зеленый пояс	Вывод в легенду
3	Название_объекта	Символьное, 254	О	-	-
4	Источник_данных	Символьное, 254	О	Реквизиты правового акта, устанавливающего характеристики зоны с особыми условиями	-

				использования территории	
5	Статус	Символьное, 254	О	1. Существующий 2. Планируемый	Вывод в легенду
6	Примечание	Символьное, 254	Н	-	-

Слой – Зона\_минимально-допустимых\_расстояний\_до\_магистральных\_трубопроводов

Вид (метрическое описание): объект, имеющий вид локализации - площадной

№	Наименование колонки	Тип данных	Обязательность заполнения	Описание заполнения атрибутов	Вывод в легенду / на чертежи и схемы
1	ID	Короткое целое	О	Порядковый номер в легенде	Вывод значений других колонок на основе значения данной колонки
2	Наименование	Символьное, 254	О	1. Зона минимально-допустимых расстояний до магистральных трубопроводов	Вывод в легенду
3	Наименование_объекта	Символьное, 254	О	Наименование объекта, для которого устанавливается зона	-
4	Источник_данных	Символьное, 254	У	Реквизиты правового акта, устанавливающего характеристики зоны с особыми условиями использования территории	-
5	Размер	Символьное, 254	О	В соответствии с действующим законодательством	-

6	Статус	Символьное, 254	О	1. Существующая 2. Планируемая	Вывод в легенду
7	Реестровый_номер	Символьное, 254	Н	-	-